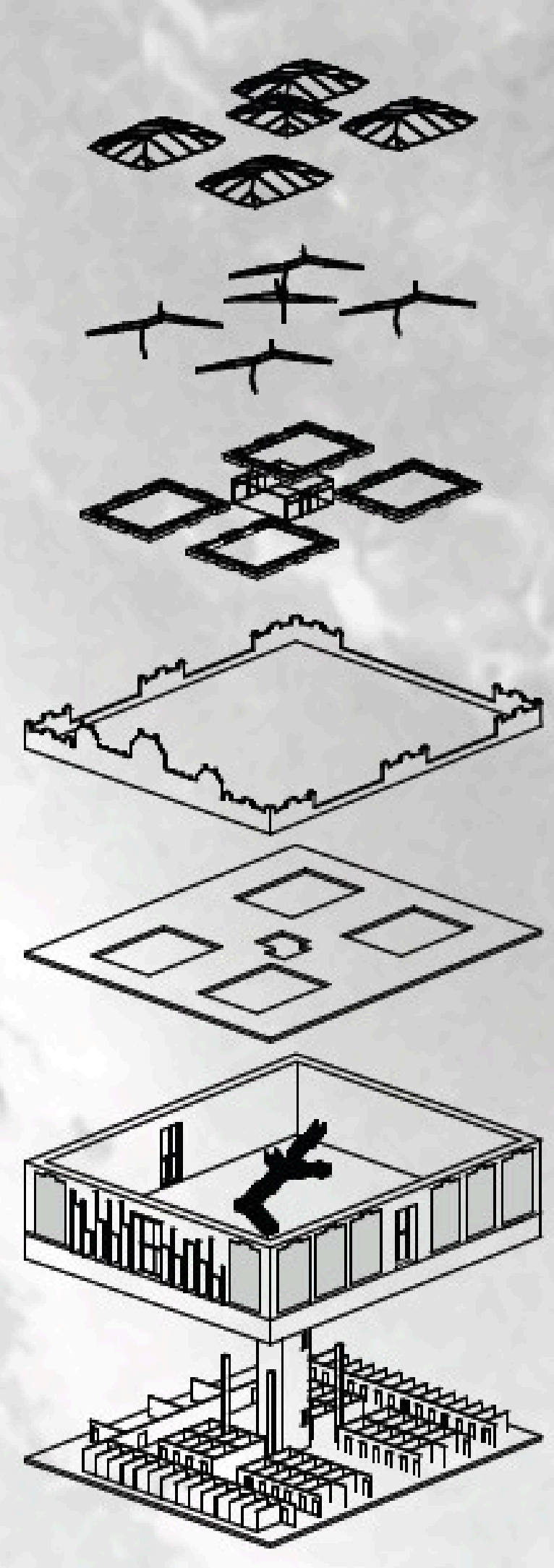
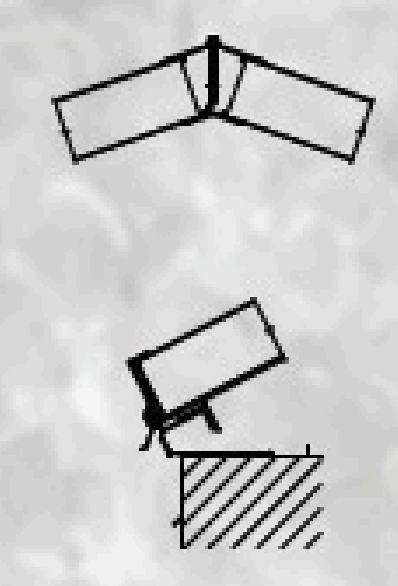


MATERIALOVÉ A TECHNICKÉ ŘEŠENÍ

- Svetlíky - 3-eklo, Parsol absorpčné bedé sklo a tieniacimi roletami
- Prefabrikované hliníkové priehradové nosníky
- Integrované tehlové lavíčky okolo svetlíkových otvorov
- Renovovaný obvodový rám budovy
- Monolitická železobetónová doska s integrovanými strešnými otvormi
- Obvodová nosná konštrukcia Monolitický železobetón, hrúbka 2m
- Železobetónová základová doska a suterénne steny + prefabrikované deliace priečky



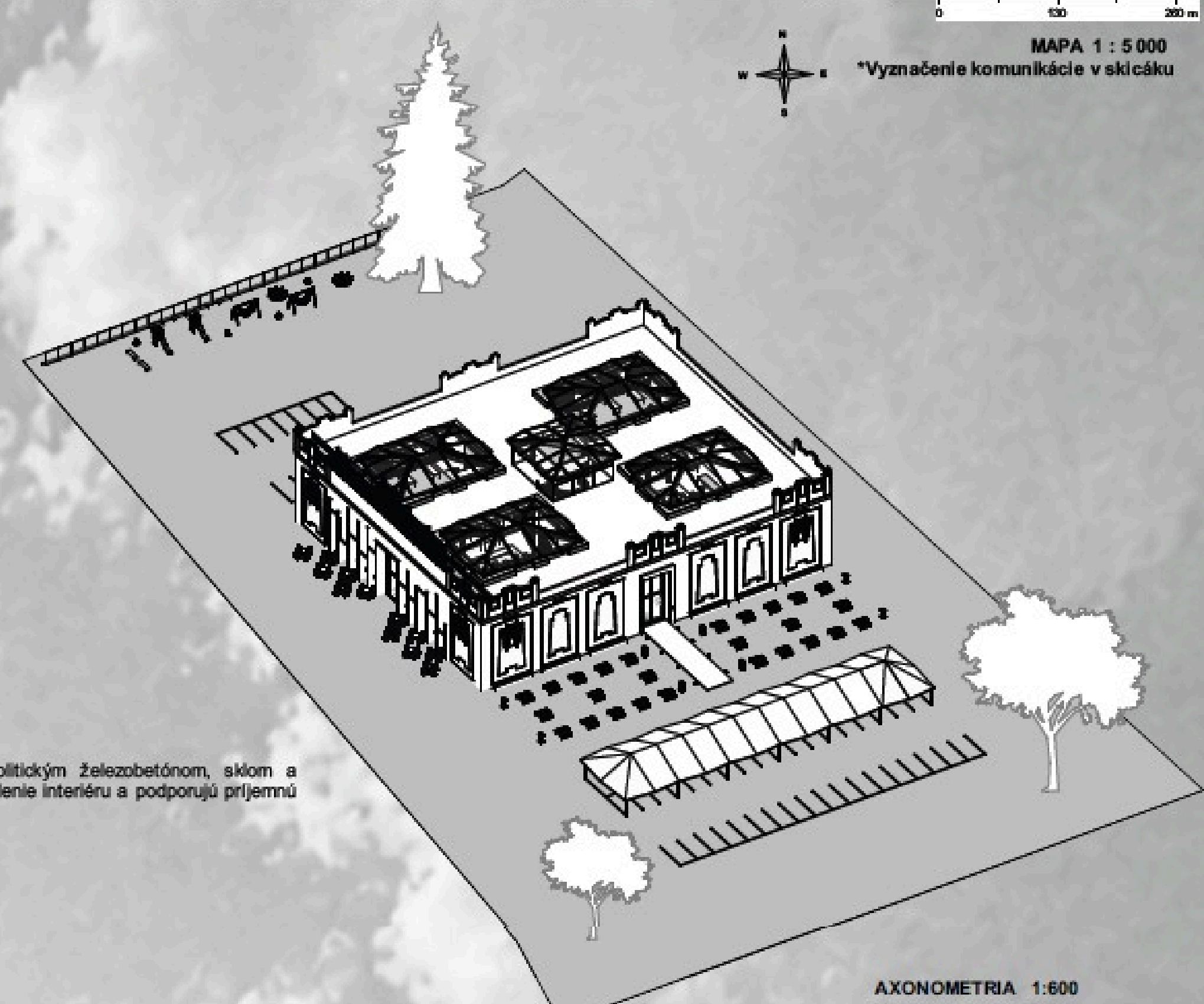
DETAILYSPOJOV SVETLIKU



Rekonštrukcia ledárnen na tržnici predstavuje pramenú historického objektu na moderné komunálne a kultúrne centrum. Návrh zachováva pôvodný charakter budovy a dopĺňa ho o súčasné architektonické prvky, ktoré vytvárajú otvorený a prevetrený priestor pre verejnosť.

Koncept návrhu
Koncept vychádza z jednoduchého pôvodného objemu budovy, ktorý bol postupne otváraný a prevetrený pomocou strešných svetlíkov. Dôležitým princípom bolo preporenie historickej architektúry a modernými zásahmi a vyčistenie flexibilného priestoru pre rôzne formy využitia.

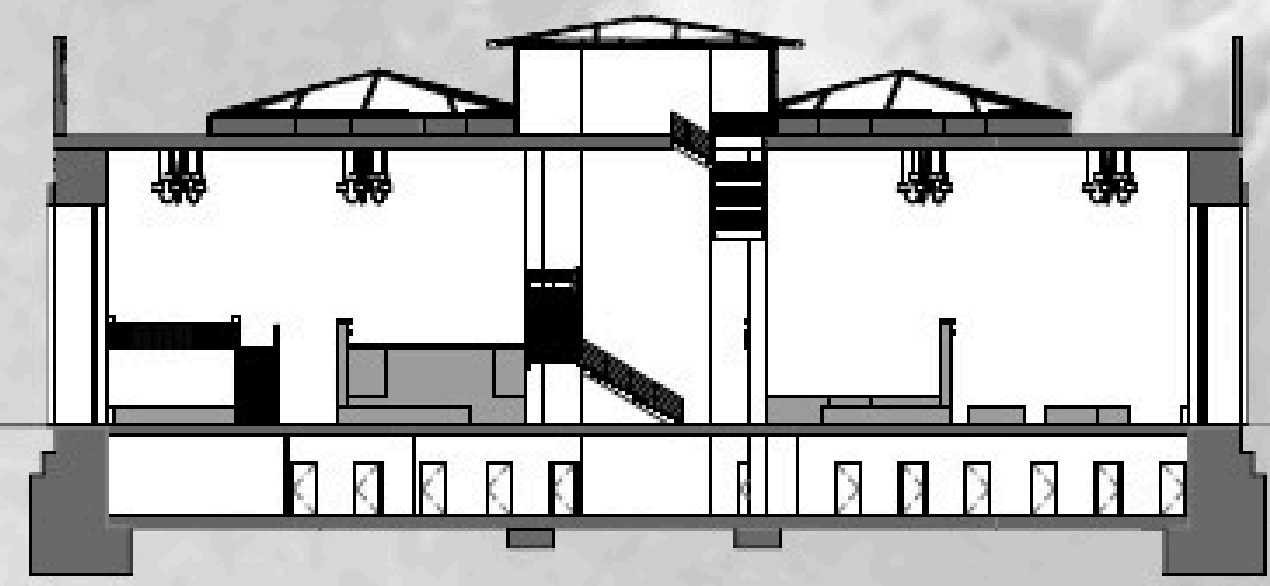
Materiálové riešenie
Návrh kombinuje zachované historické konštrukcie s novými materiálmi, najmä monolitickým železobetónom, sklom a hliníkovými prvky. Strešné svetlíky z absorpčného trojskla zabezpečujú prirodzené osvetlenie interiéru a podporujú príjemnú atmosféru priestoru.



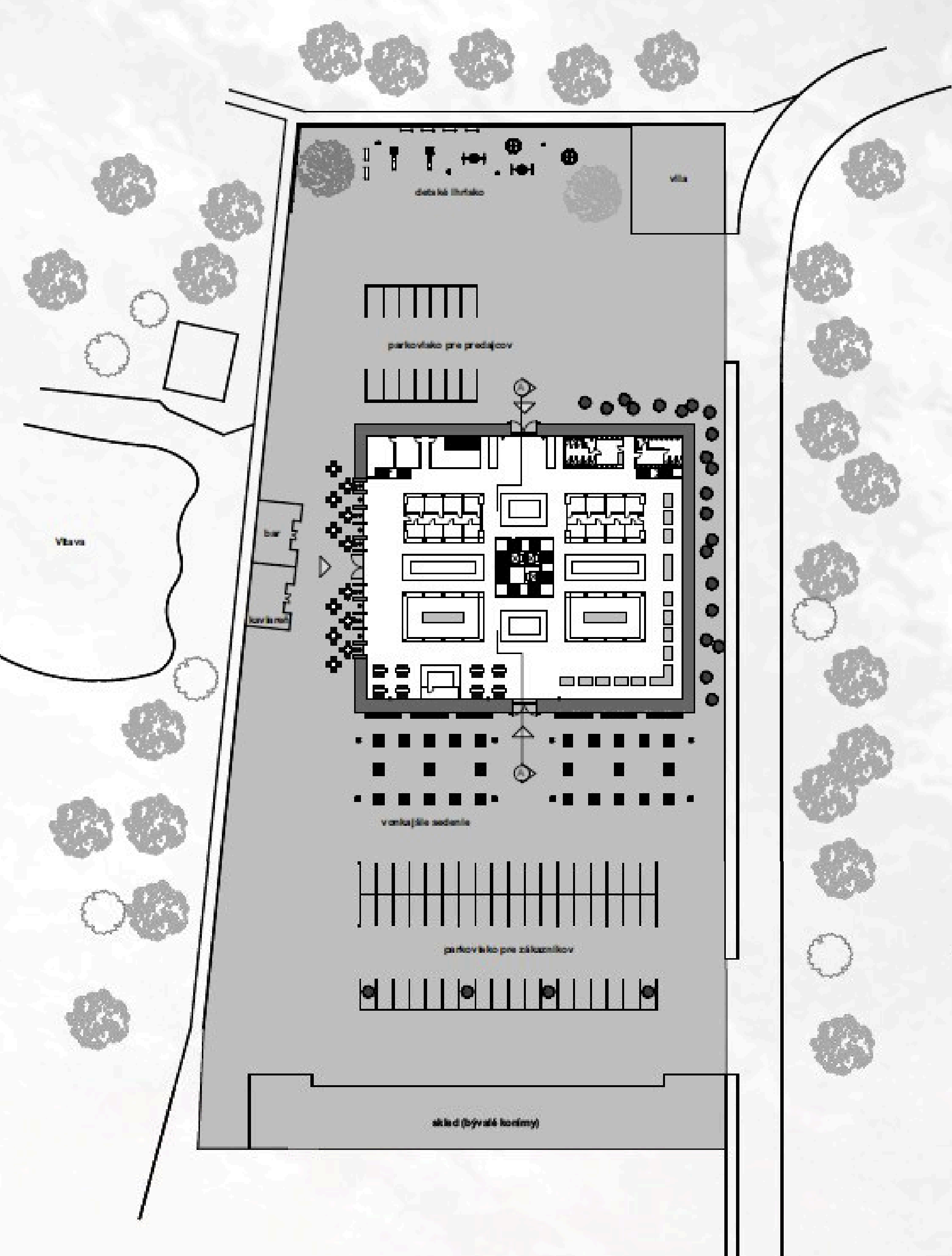
AXONOMETRIA 1:600



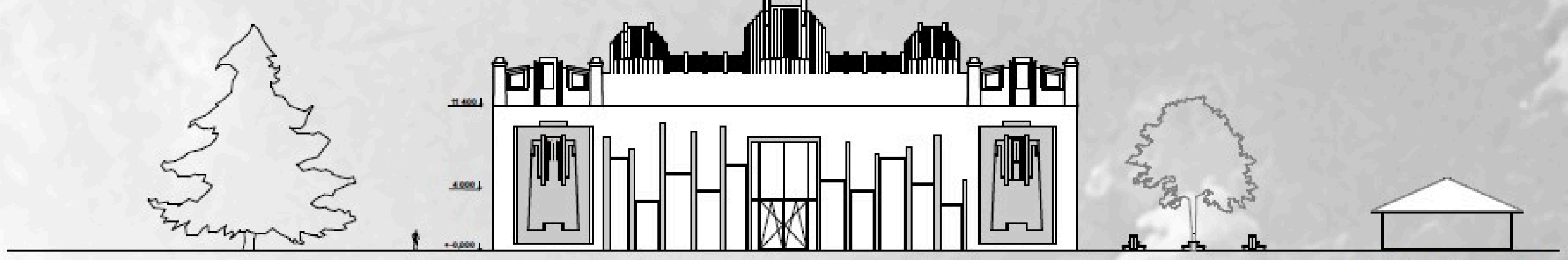
VNÚTORNÝ REZ V PERSPEKTÍVE 1:300



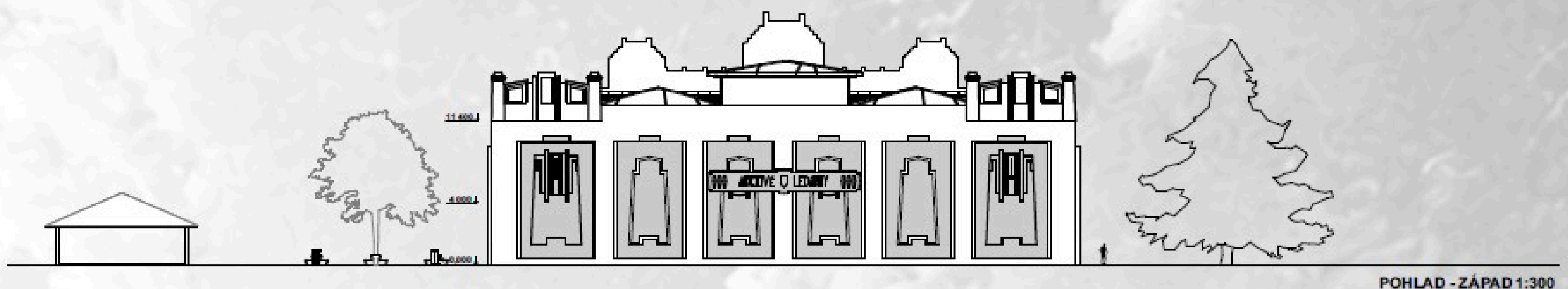
REZ A-A 1:300



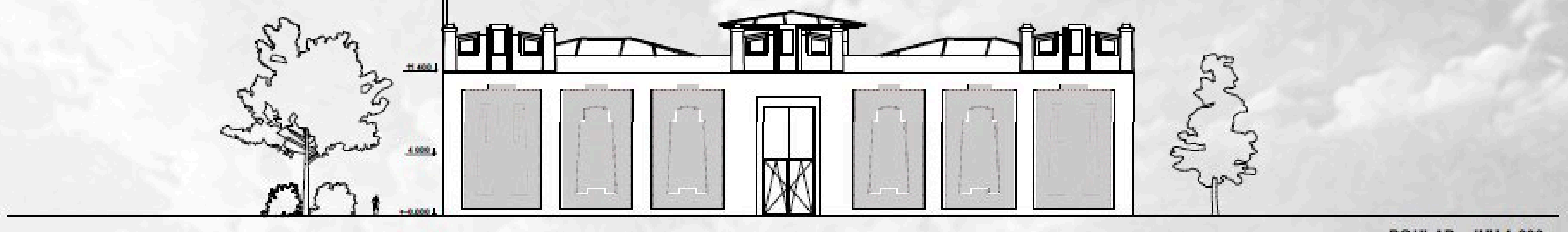
SITUÁCIA 1:600



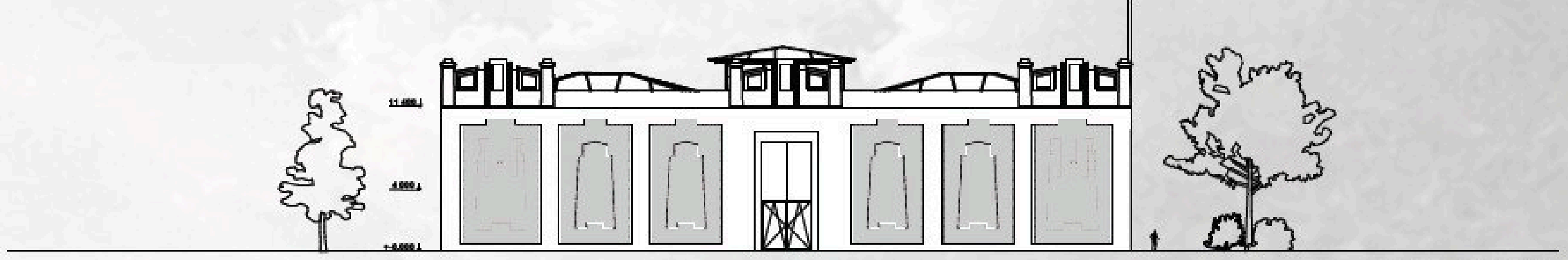
POHLAD - VÝCHOD 1:300



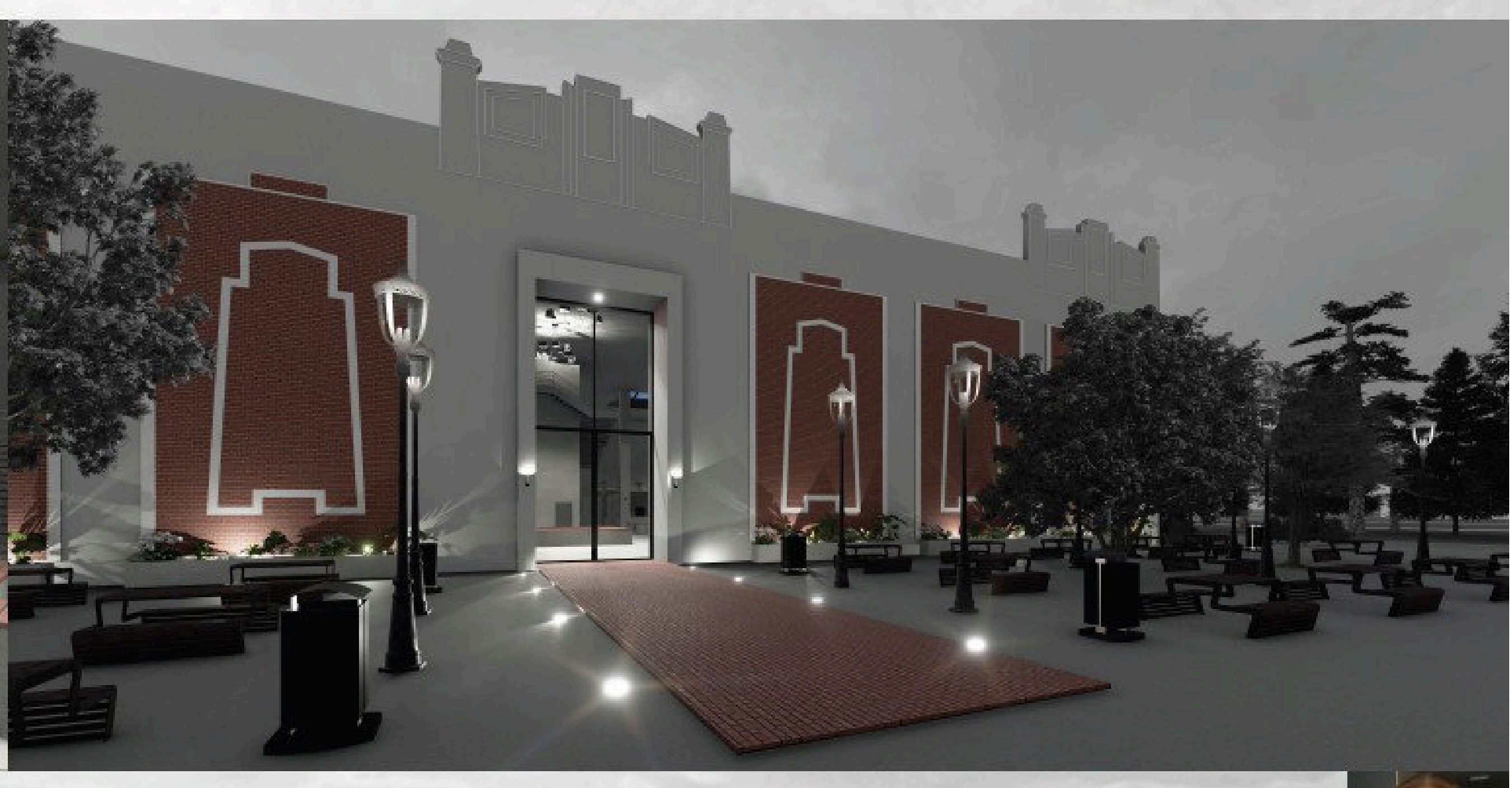
POHLAD - ZÁPAD 1:300



POHLAD - JUH 1:300



POHLAD - SEVER 1:300



REKONSTRUKCE LEDÁREN NA TRŽNICI

ATELIÉR ARCHITEKTONICKE TVORBY 2
TICHÝ, NERADOVÁ

EMMA BOŠKOVÁ
ARCHITEKTURA A STAVITELSTVÍ

