



GALERIE

NOVÉ CENTRUM SLUŽEB VE STARÉ BOLESLAVI



programkatedra
A+S (Architektura a stavitelství)
K129 (katedra architektury)

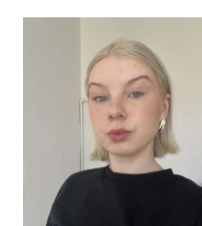
střecha
AT02

Ateliér architektonické tvorby 2
(2. ročník / 4. semestr)

semestr
LS 2025/26.

vedoucí ateliéru

Ing. arch. **Štěpán Lajda Ph. D.**
Ing. arch. **Stanislava Kutílková Ph. D.**



autorka práce
**Rebeka
Mišotová**

IDEA ŘEŠENÍ

Hlavní ideou návrhu galerie v Mladé Boleslavi je vytvoření živého kulturního uzlu, který se stává aktivním prvkem městského organismu. Projekt citlivě reaguje na kontext stávající zástavby a do území vstupuje s respektem k okolnímu měřítku. Ústředním motivem je plynulá gradace prostorů od veřejného po poloveřejný. Galerie tak nepřijímá roli pouhé statické schránky na umění, ale stává se otevřeným komunitním mediátorem, který propojuje město, lidi a kulturu.

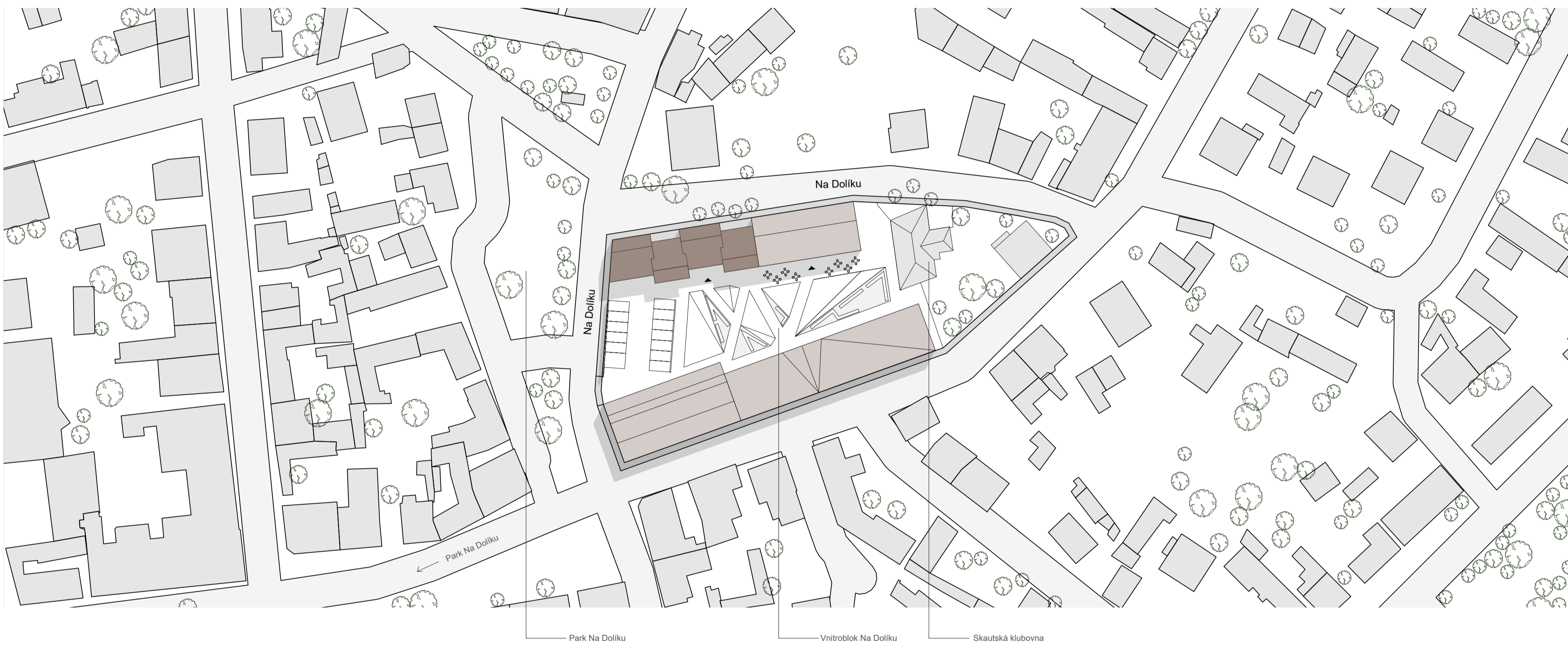
SITUACE ŠIRŠÍCH VZTAHŮ

měřítko 1:5000



SITUACE

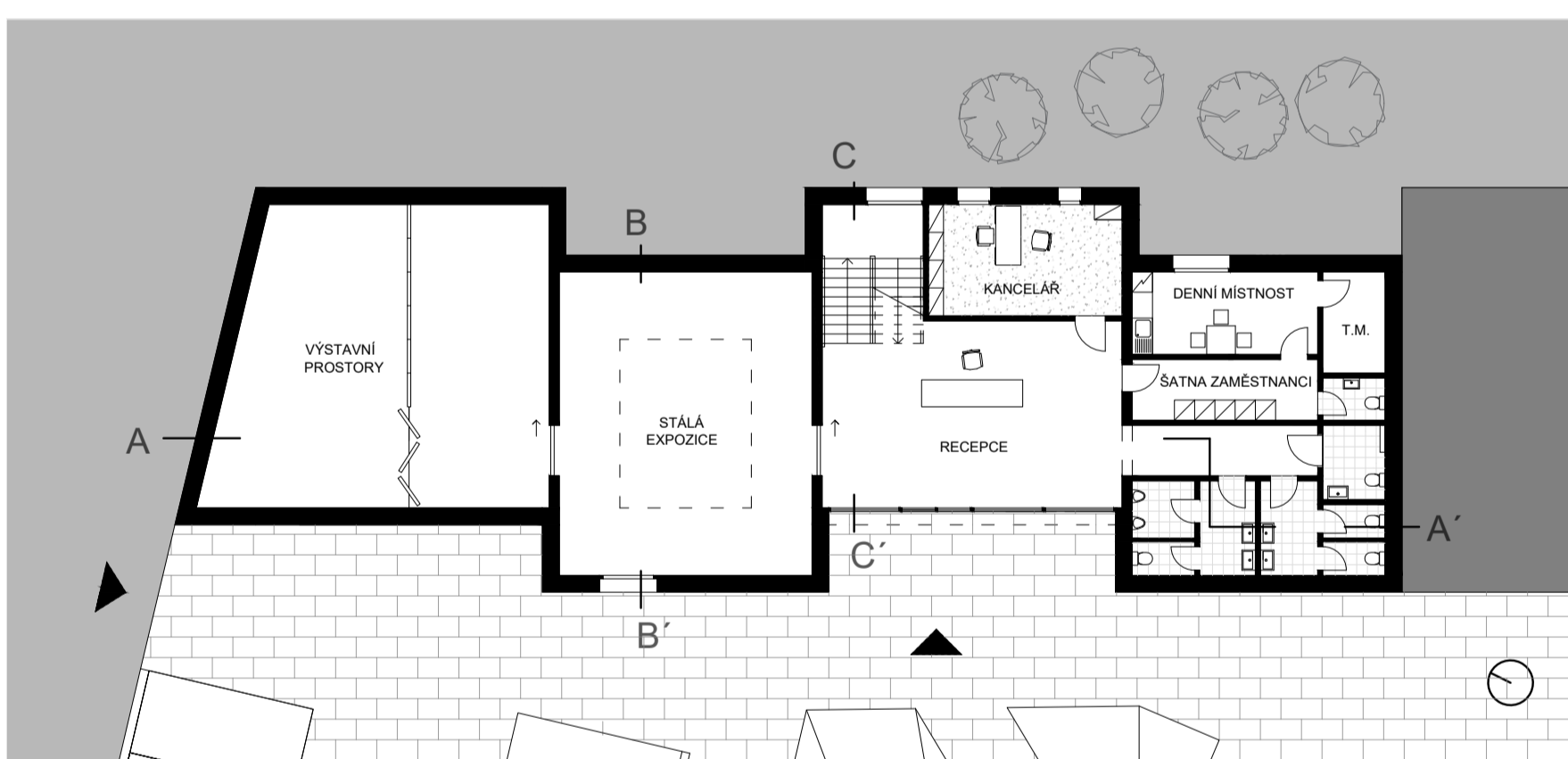
měřítko 1:750



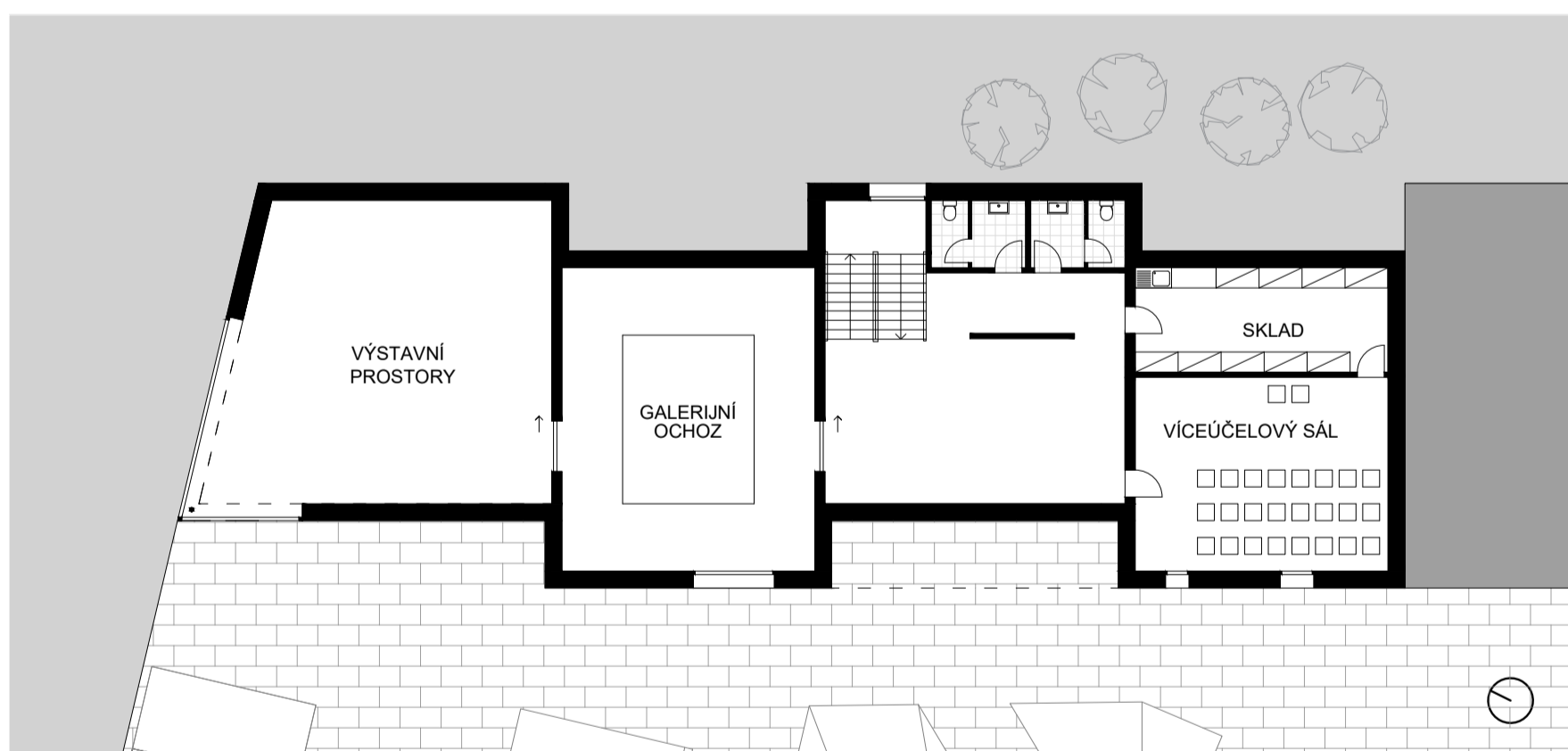
DOKUMENTACE

měřítko 1:200

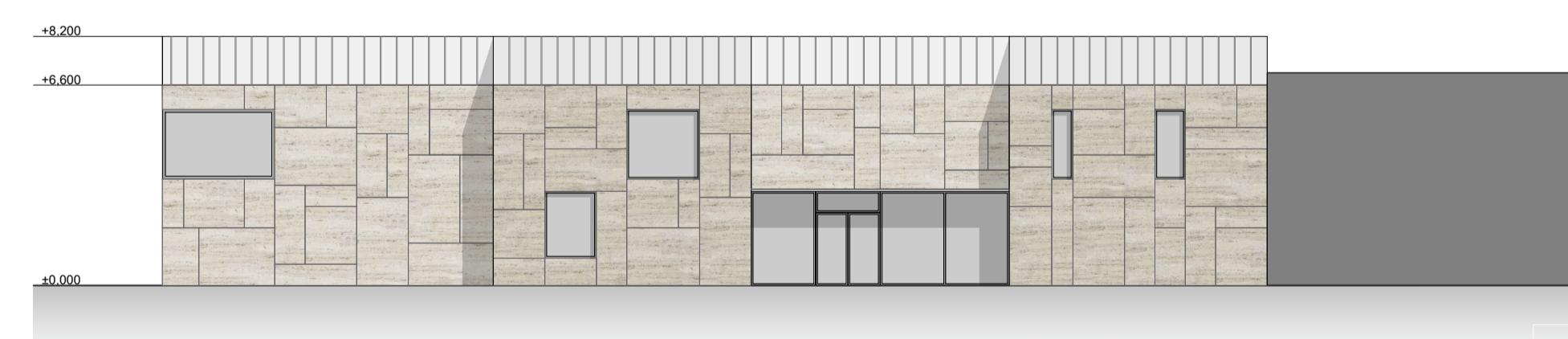
1.NP



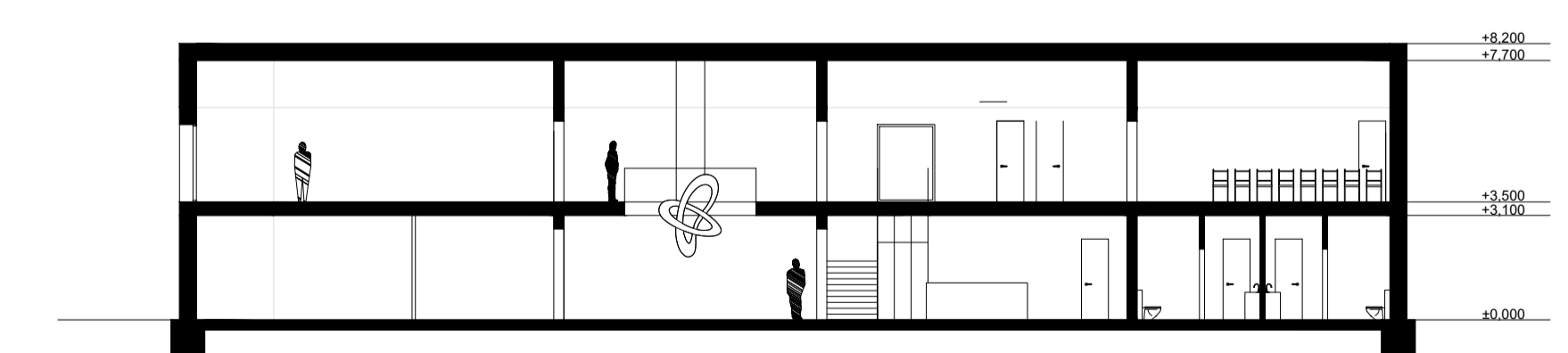
2.NP



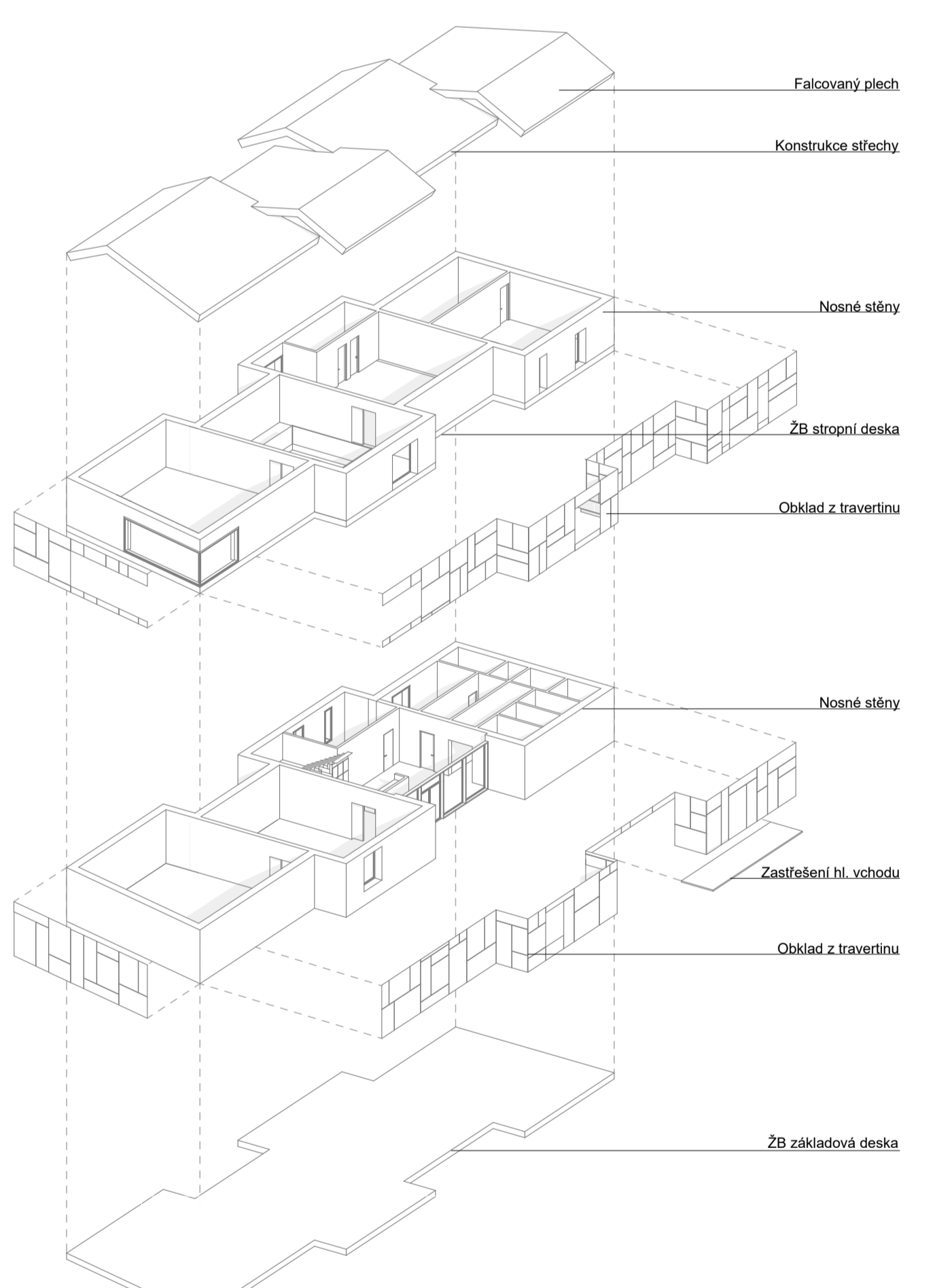
POHLED ZÁPADNÍ



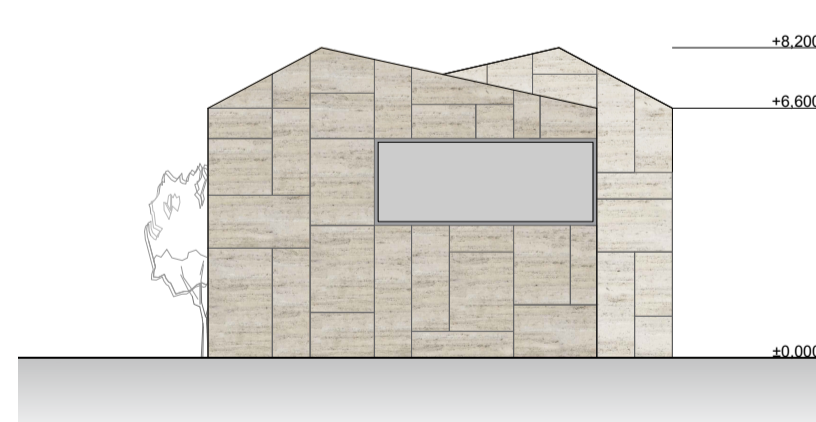
ŘEZA-A-A'



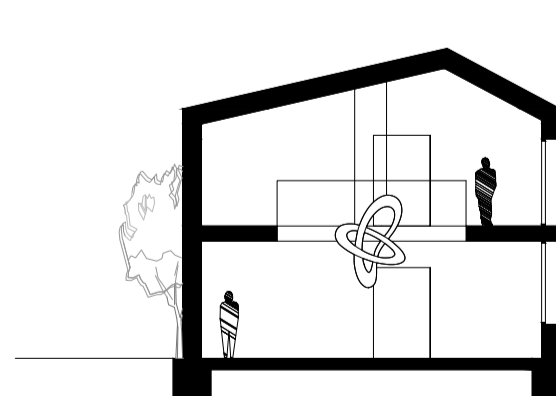
KONSTRUKČNÍ ŘEŠENÍ



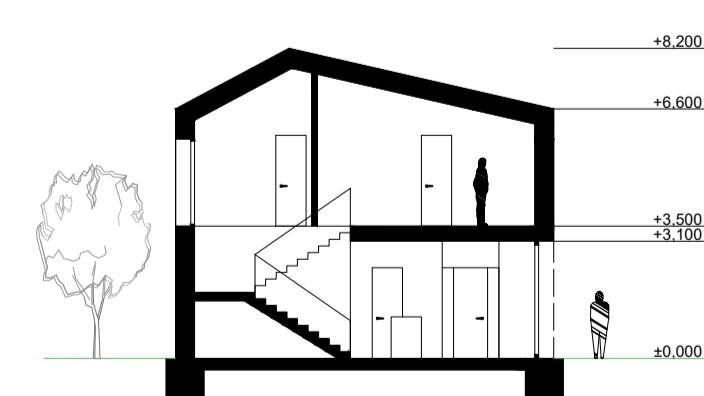
POHLED SEVERNÍ



ŘEZ B-B'



ŘEZ C-C'

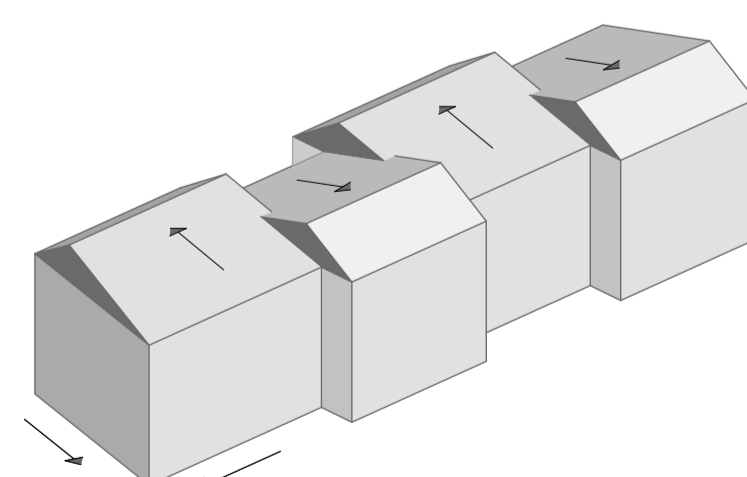
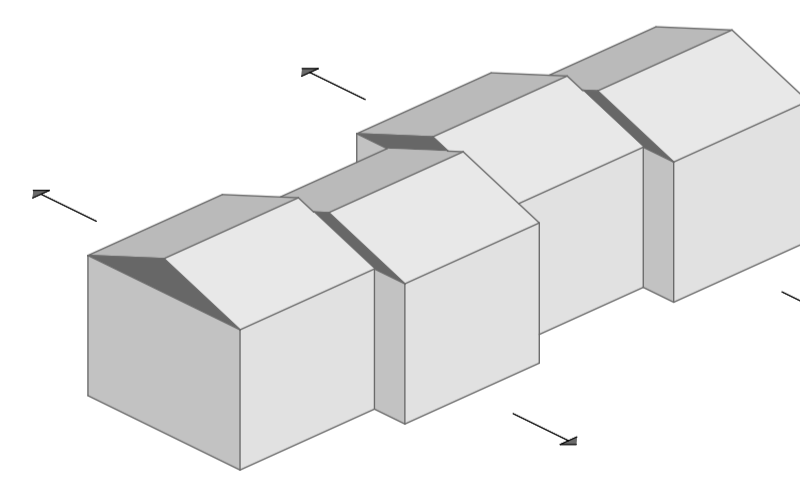
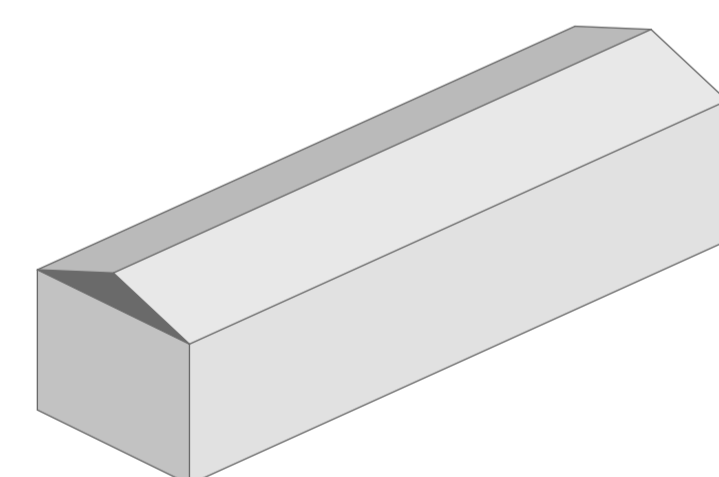


KONCEPT

Koncept stavby je založen na fragmentaci hmoty do několika propojených křídel s archetypální formou sedlových střech. Tento princip vizuálně snižuje měřítko objektu, díky čemuž galerie přirozeně zapadá do okolní drobnější městské struktury, ale zároveň si architektonickým výrazem uchovává důstojnost významné veřejné instituce.

V rámci materiálového řešení stavba sází na nadčasovost, hmatelnost a přirozenou texturu. Fasáda je navržena z obkladu ze světlého travertinu. Specifická pórovitost a jemná vrstvená struktura tohoto kamene potlačují pocit těžkopádnosti a dodávají velkým plochám bohatý organický detail a lidské měřítko. Tato živá struktura fasády je harmonicky vyvážena velkorysnými prosklenými plochami v subtilních rámech, jež zajišťují vizuální transparentní – kolemdoucí tak vidí život uvnitř galerie a interier je naopak přirozeně saturován denním světlem.

Vnitřní uspořádání přímo kopíruje logiku dělení hmot. Přizemí funguje jako otevřený parter, který propojuje ulici s vnitřním atriem a soustředí v sobě vstupní foyer a doprovodné funkce. Samotné výstavní sály jsou jasně odděleny do jednotlivých křídel budovy. Díky využití celé výšky objektu až do krovu získávají expozice výraznou prostorovou velkorysost.



VIZUALIZACE



MATERIÁLOVÉ ŘEŠENÍ

