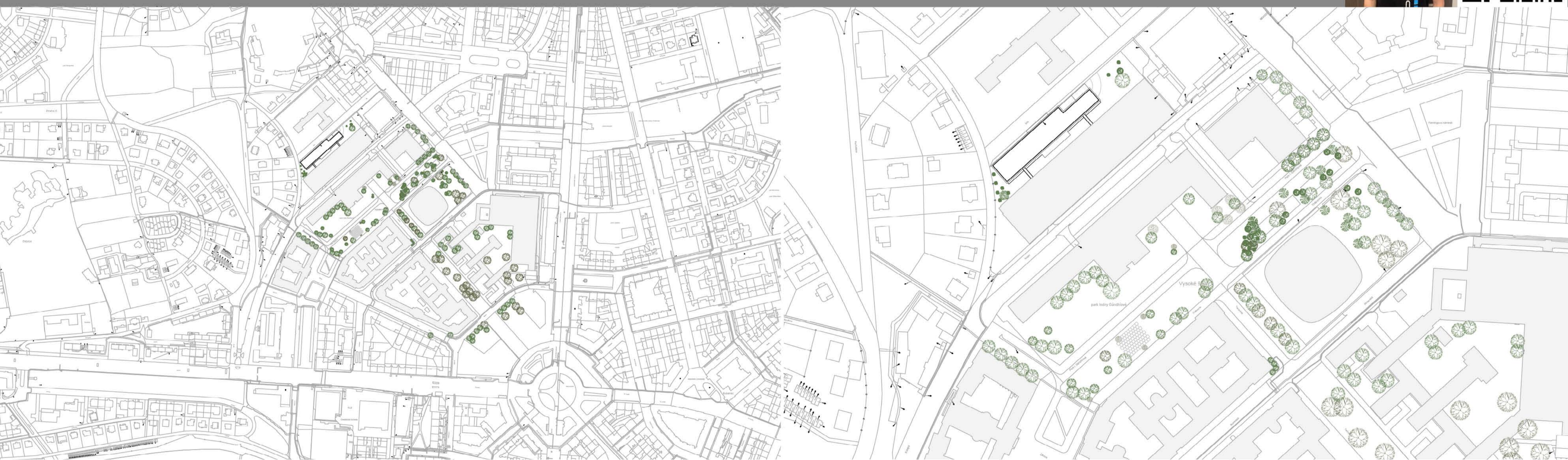




BUDOVA H FAKULTY STAVEBNÍ ČVUT V PRAZE

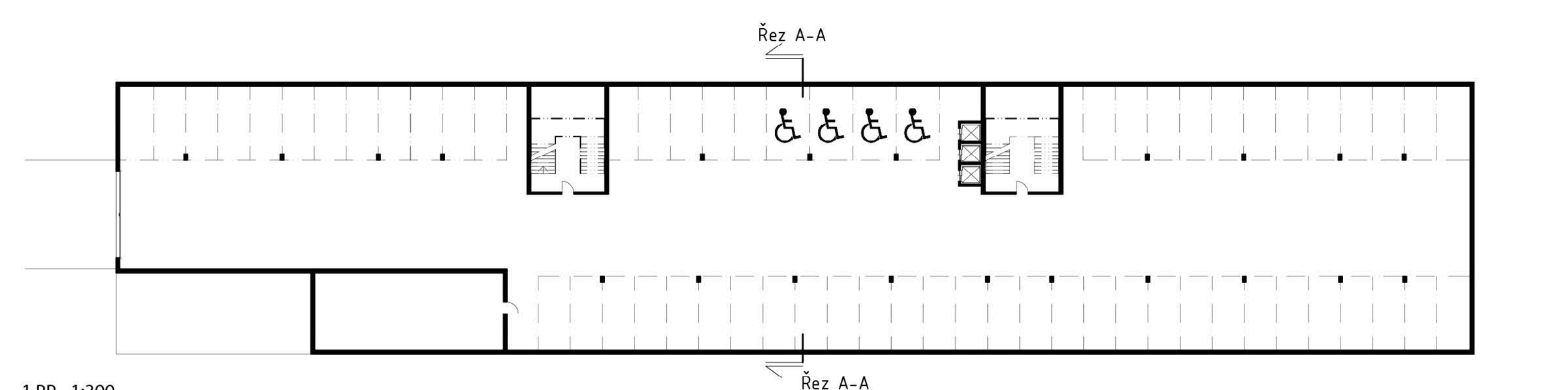
DEVICE, PRAHA 6

Ondřej Jakoubek
 AT02
 ATELIER SOUREK - KOPEČNÁ
 LS 2025/2026, A+S, Fsv ČVUT v Praze

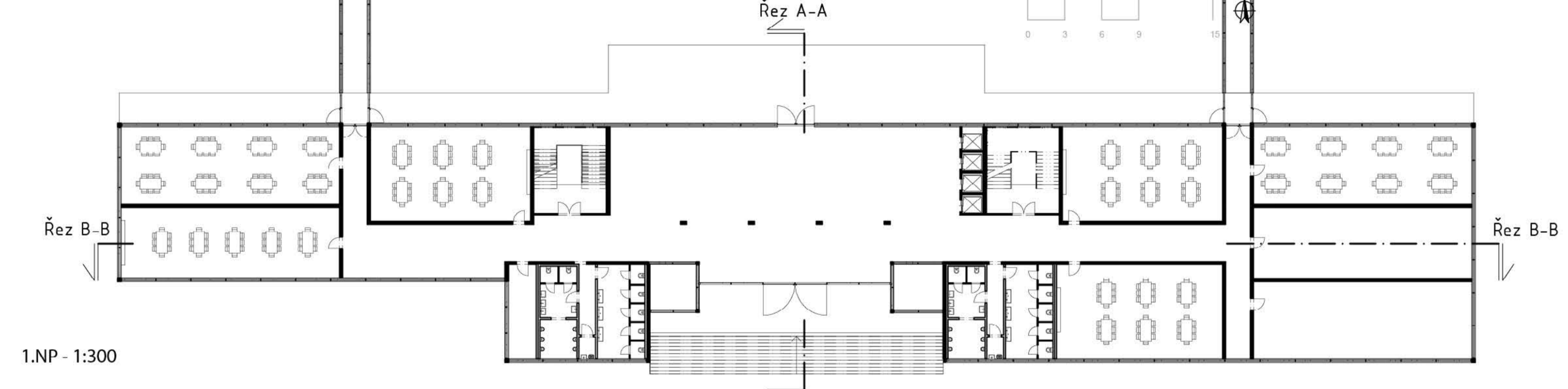


SITUACE ŠÍŘŠÍCH VZTAHŮ 1:5000

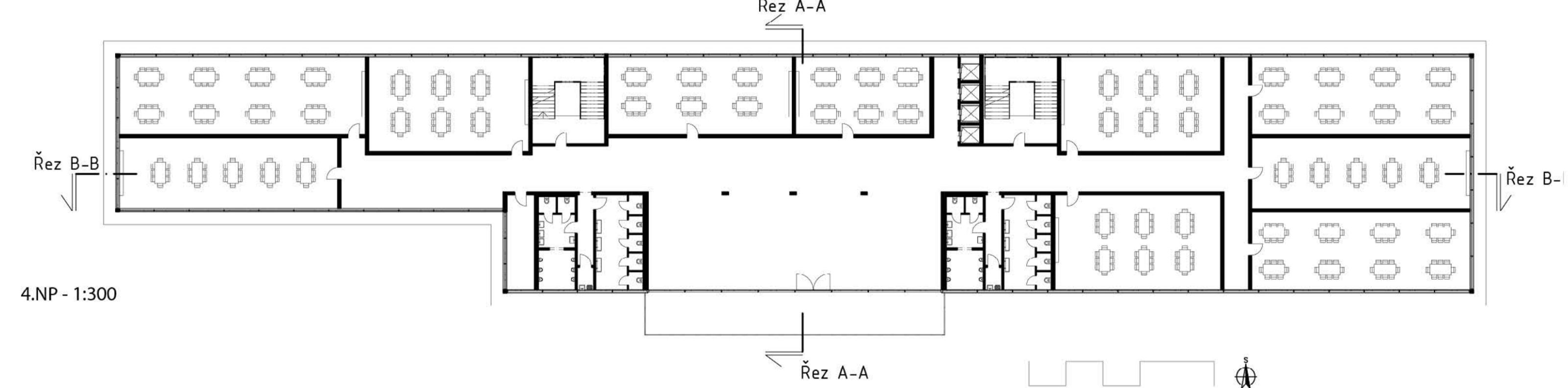
SITUACE 1:2000



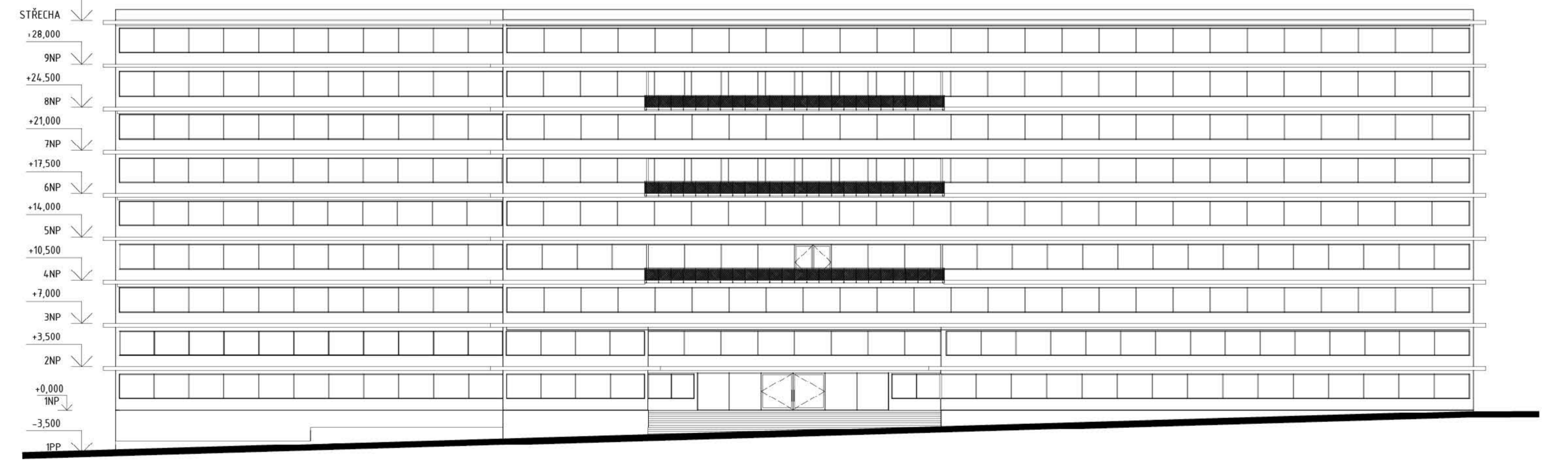
1.PP - 1:300



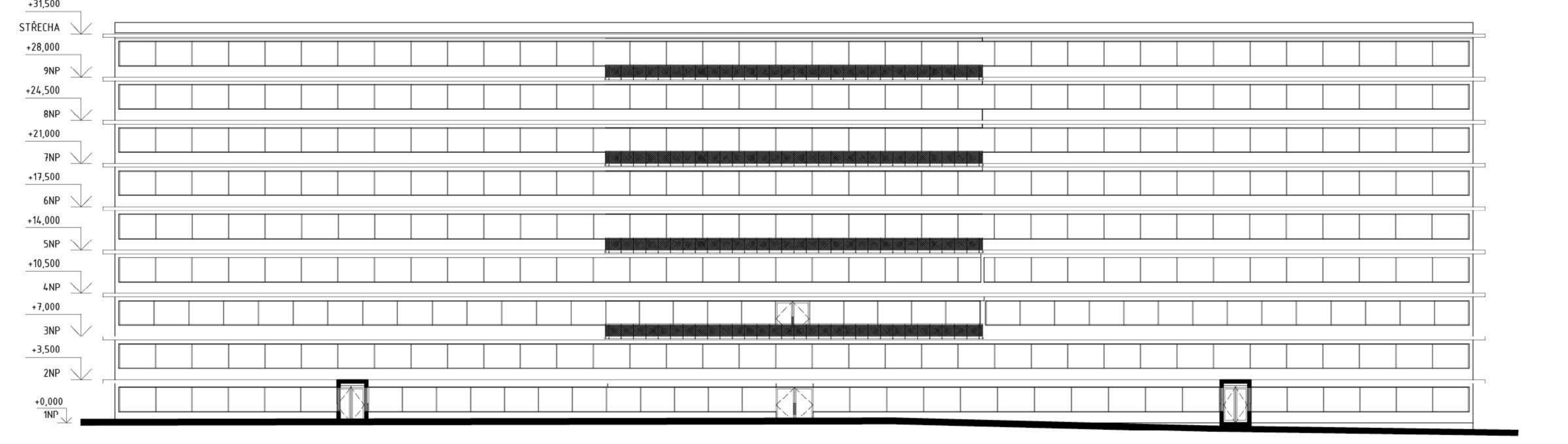
1.NP - 1:300



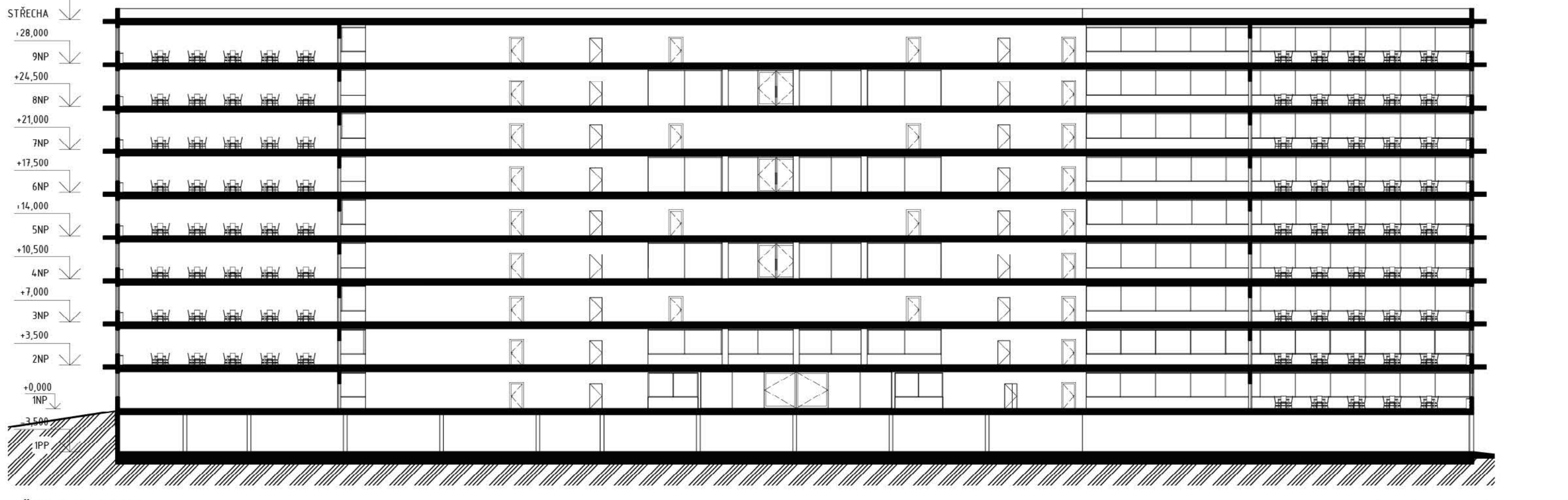
4.NP - 1:300



POHLED SEVERNÍ - 1:300

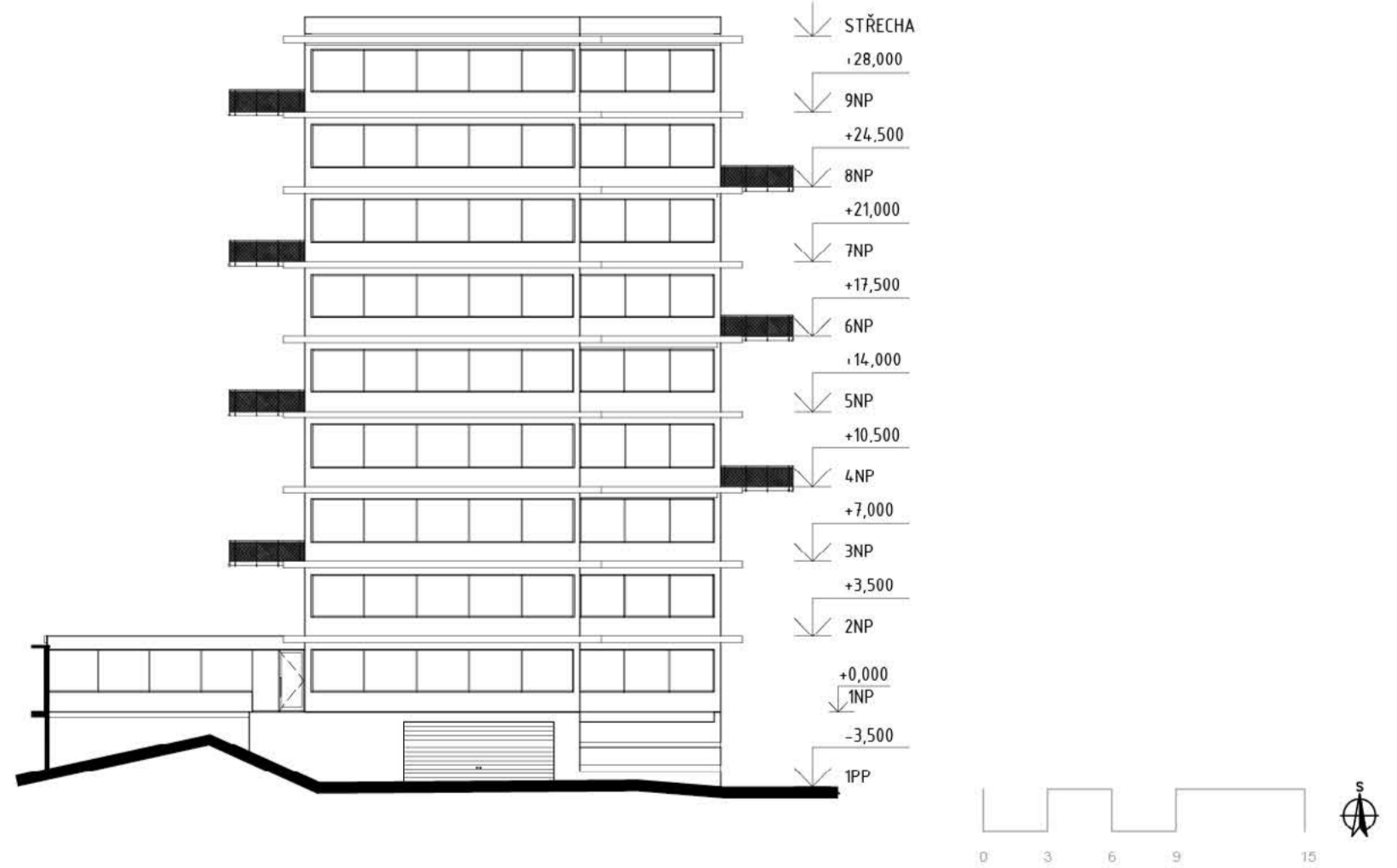


POHLED JIŽNÍ - 1:300

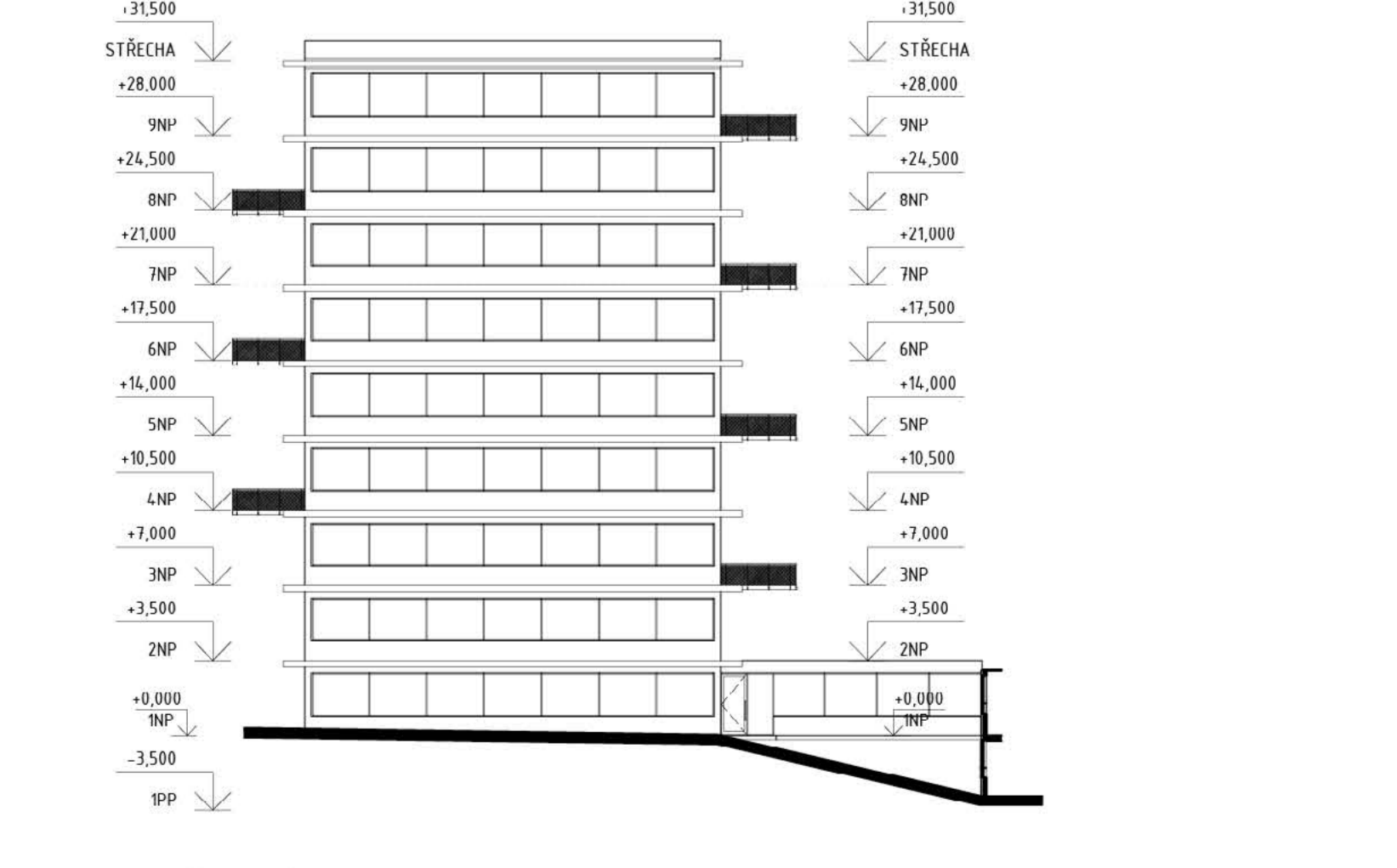


ŘEZ B-B - 1:300

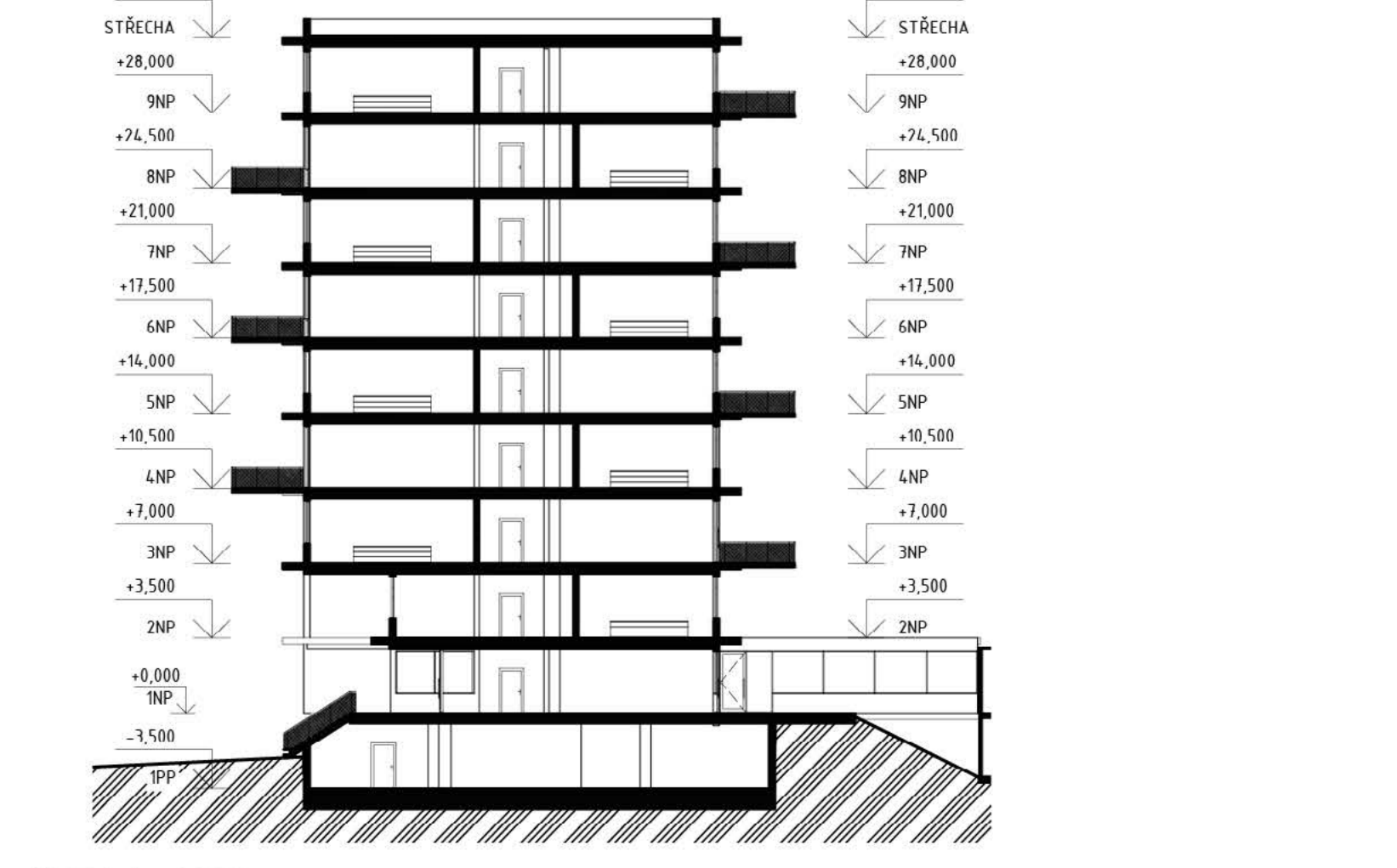
Tento návrh se zabývá nahrazením stávající budovy H za nový objekt, který je koncipován jako čistě ateliérová stavba. Hlavní funkcí budovy je poskytnout prostor pro tvorbu, zejména pro práci na modelech a dalších ateliérových výstupech. Objekt je určen pro studenty od druhého ročníku bakalářského studia až po první ročník navazujícího magisterského studia, tedy celkem pro čtyři ročníky. Dispozičně se skládá především z ateliérových místností, parkoviště, také jsou navržena sociální zařízení a menší odpočinkové prostory. Každý ateliér je navržen pro jednu konkrétní skupinu studentů, která jej bude využívat po celý semestr jako svůj vlastní pracovní prostor. Podobně jako je tomu momentálně na FA. Studenti zde budou mít k dispozici nejen pracovní plochu, ale i úložné prostory, například vlastní skříňky. V době mimo rozvrhovanou výuku zůstávají ateliéry přístupné pro studenty, kterým tento ateliér během semestru připadá, a tak mohou sloužit jako klidné místo pro samostudium. Tento koncept zároveň reaguje na nedostatečnou kapacitu studijních míst ve škole a nabízí její efektivní řešení.



POHLED VÍCHODNÍ - 1:300



POHLED ZÁPADNÍ - 1:300



ŘEZ A-A - 1:300