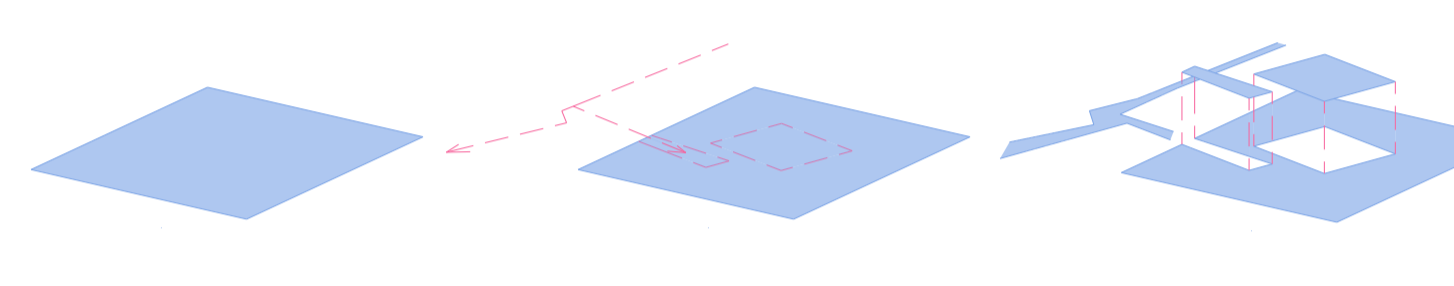




KONCEPT

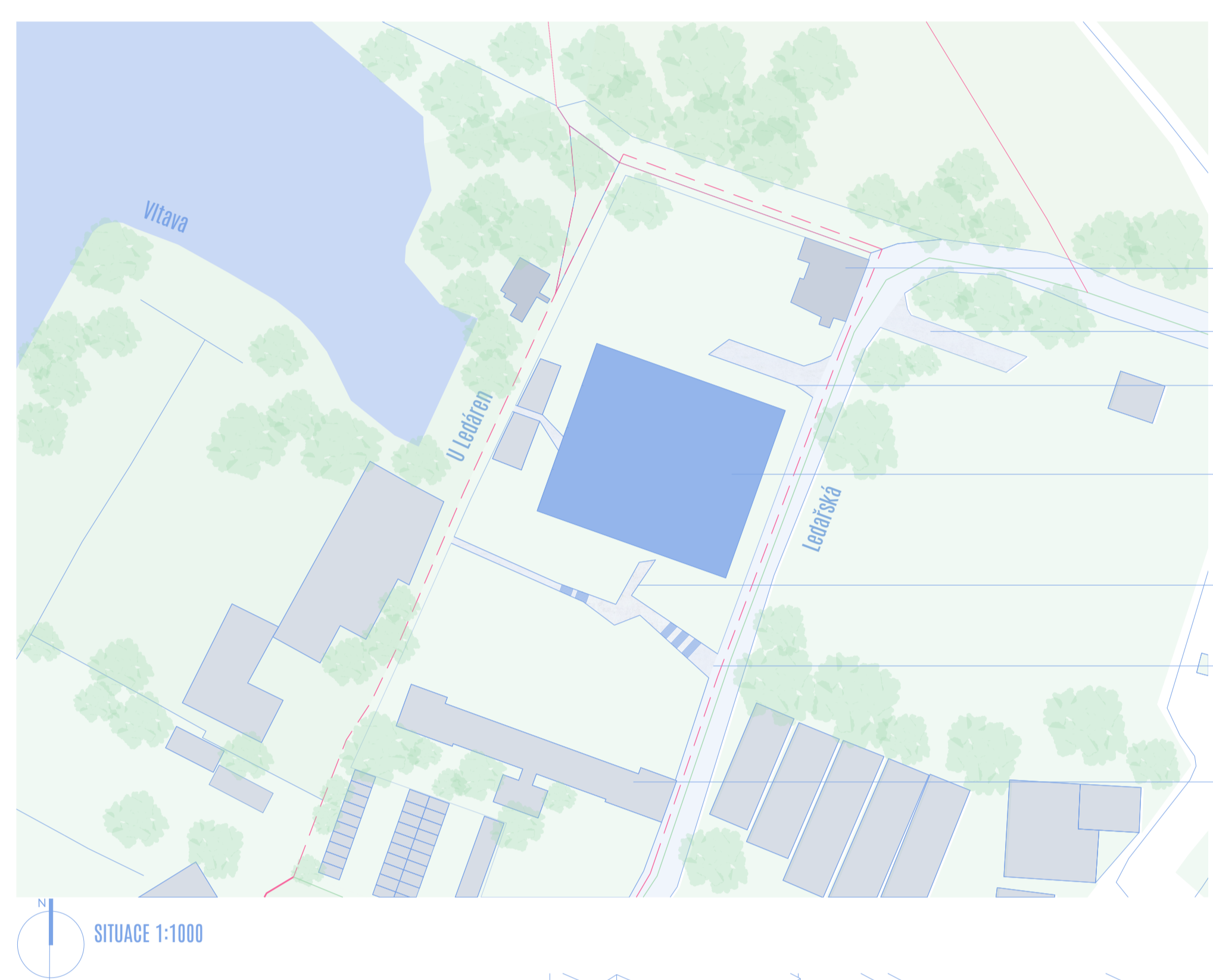
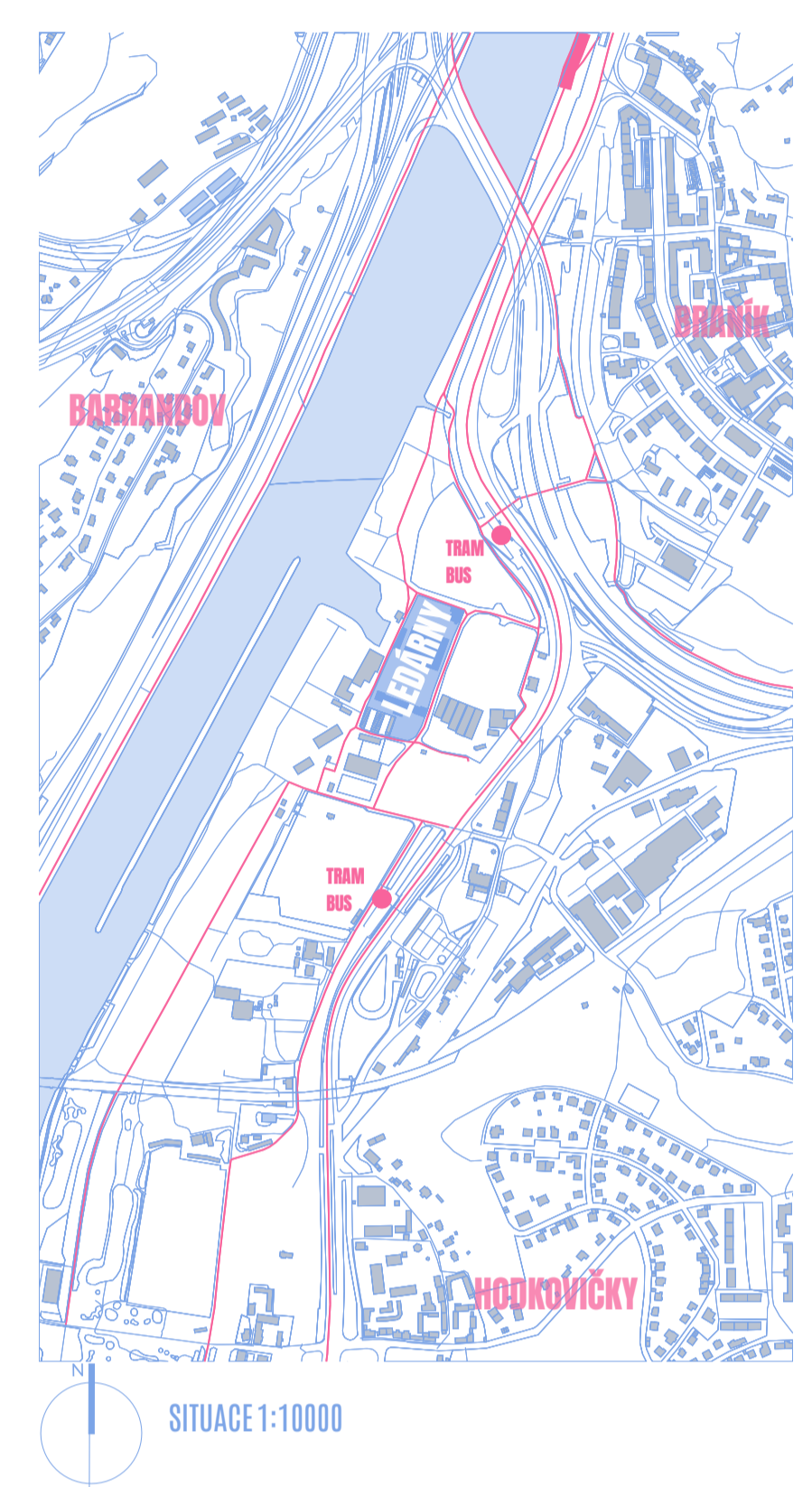
Revitalizace areálu Branických ledáren transformuje historickou identitu místa do silného prostorového zážitku skrze motiv ledové kry, její krystalické čistoty, struktury a trhlin.



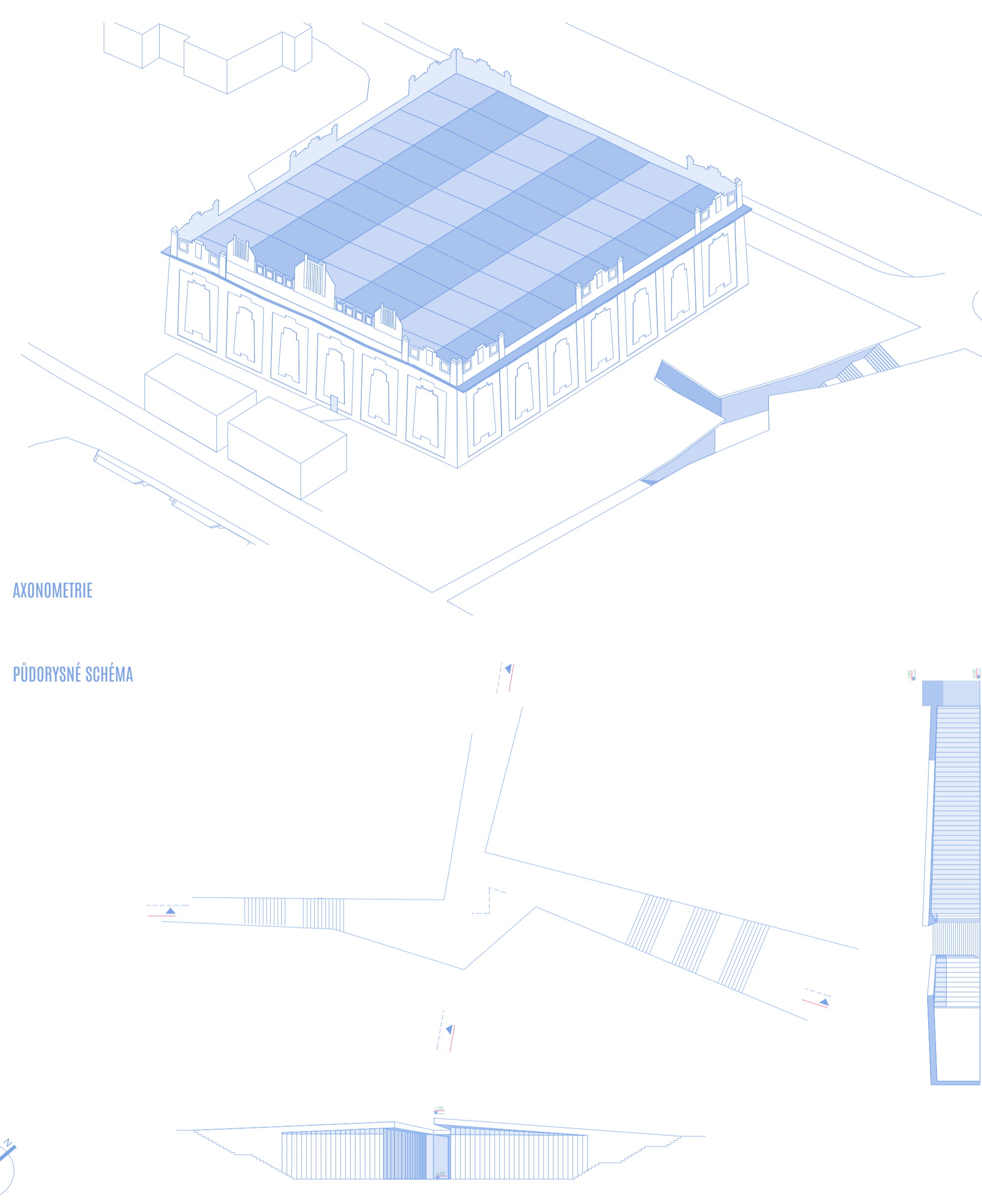
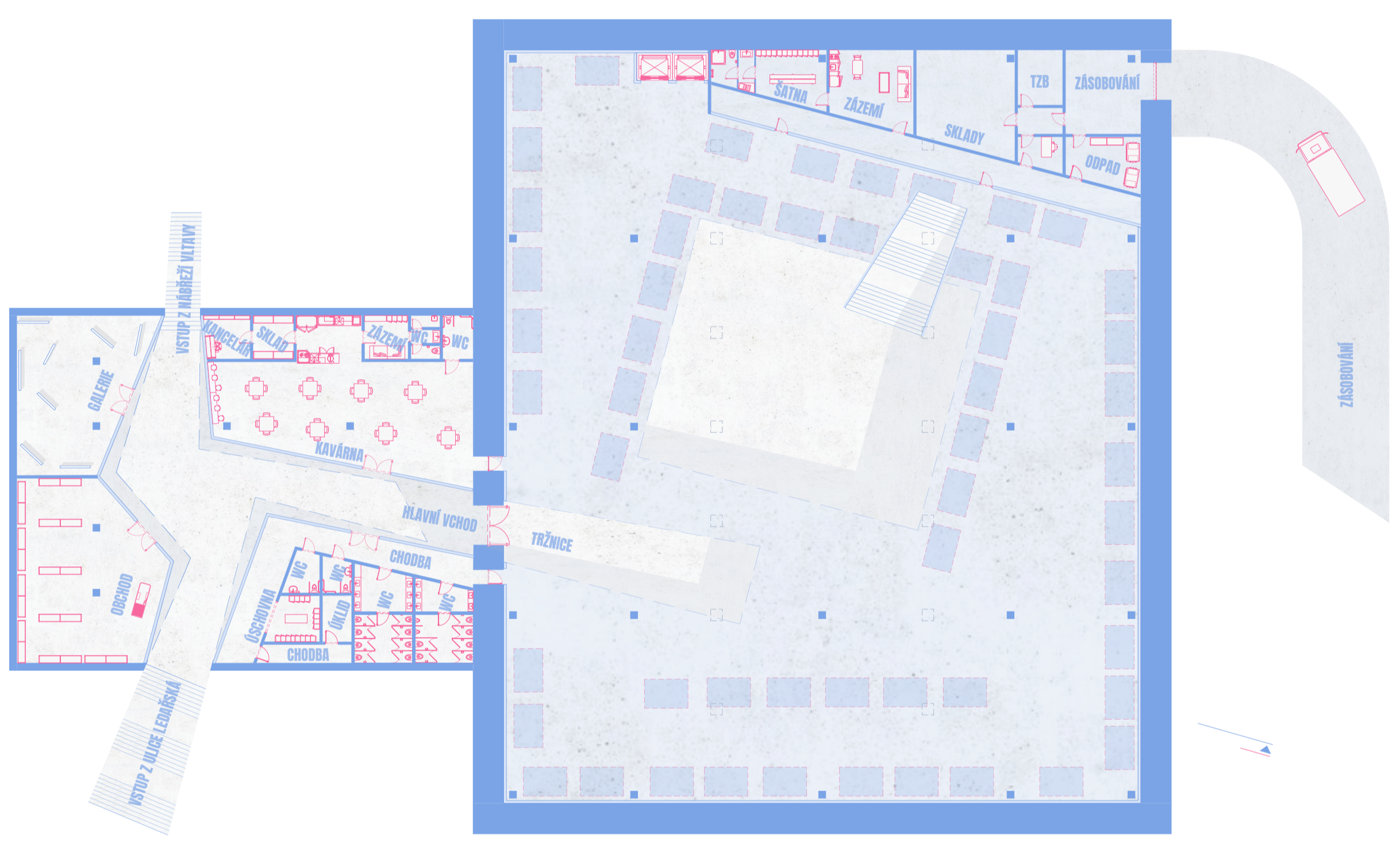
Do areálu vstupujeme sestupem pod úroveň terénu do uličního koridoru. Tato pomyslná trhlinka v ledu izoluje návštěvníka od ruchu města, přičemž během sestupu se po obou jeho stranách otevírají prostory pro veřejnost, které zajišťují celodenní návštěvnost areálu nezávisle na samotné tržnici.

Fasáda z průsvitného profilového skla zastupuje zmrzlé vrstvy a tvoří podmanivý vizuální zážitek. Skrze tuto trhlinku se pak vstupuje do samotného srdce historické haly, která se proměňuje v zářící vnitřní krystal. Interiér je definován materiálovou dualitou, kde původní industriální konstrukci doplňuje vnitřní profilový obklad a nová, polykarbonátová střecha ve tvaru původního zastřešení.

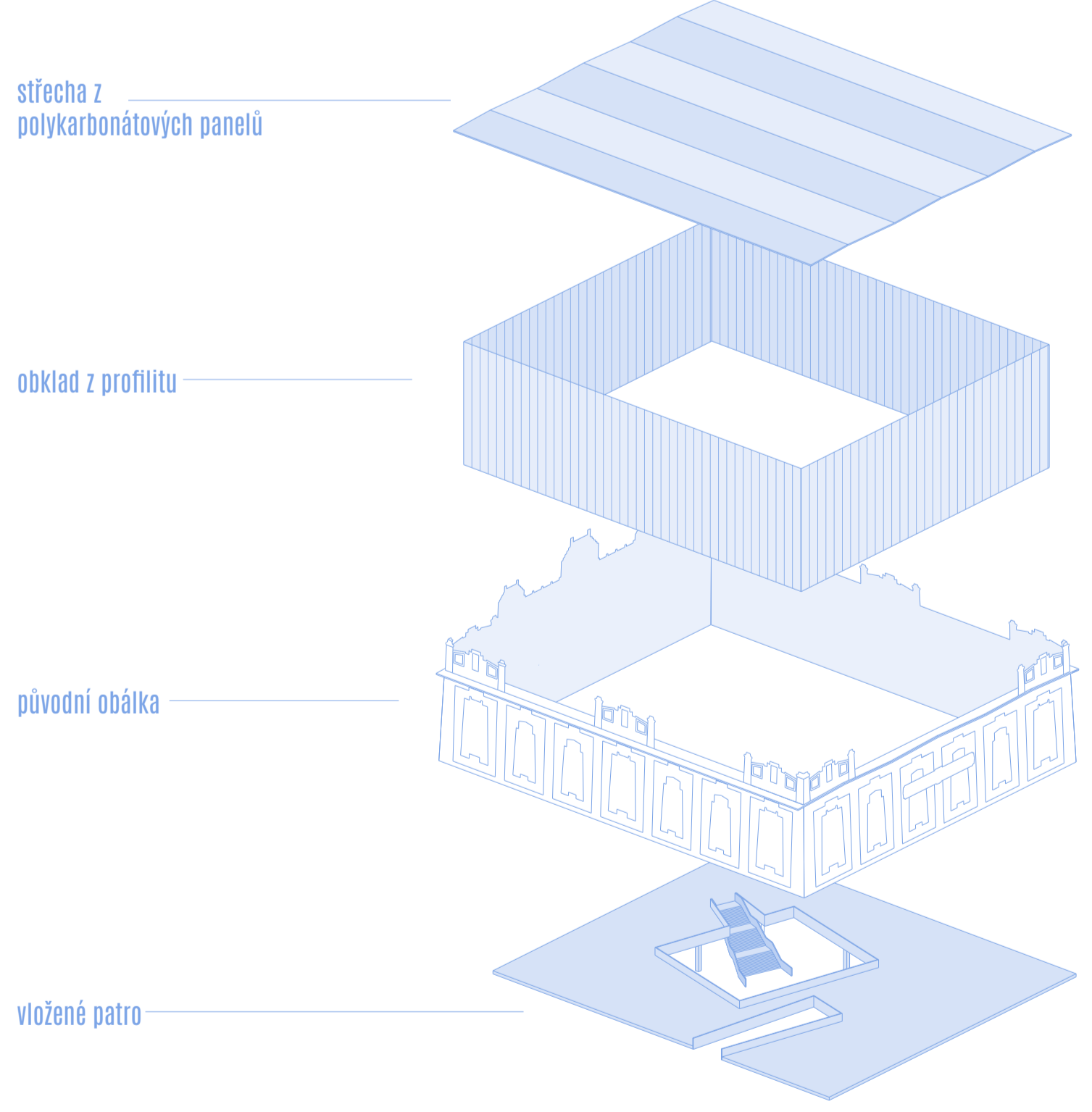
Volba těchto translucenčních materiálů však není pouze estetická, ale definuje celkový světelný urbanismus projektu. Polykarbonát spolu s profilem tunguolii jako obří difuzor, který podél konstrukci přivádí měkké, rovnoměrně rozptýlené denní světlo a eliminuje ostré stíny v tržnici. V noci se celý princip obrácí, interiér tržnice se prosvítlí a objekt se proměňuje v jemně zářící krystalický lampion nad hladinou Vltavy.



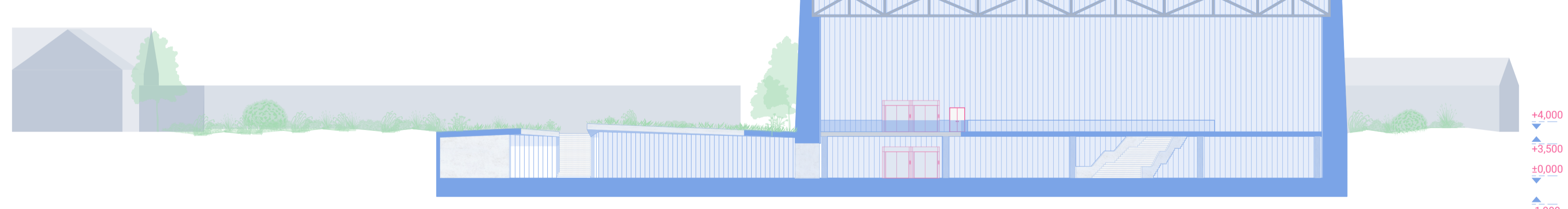
- — — stezka pro pěší
- — — cyklostezka
- — — silnice
- — — původní správní vila
- — — vjezd do podzemního parkoviště
- — — vjezd zásobování
- — — tržnice
- — — hlavní vchod
- — — hlavní vstup do areálu
- — — původní stáje



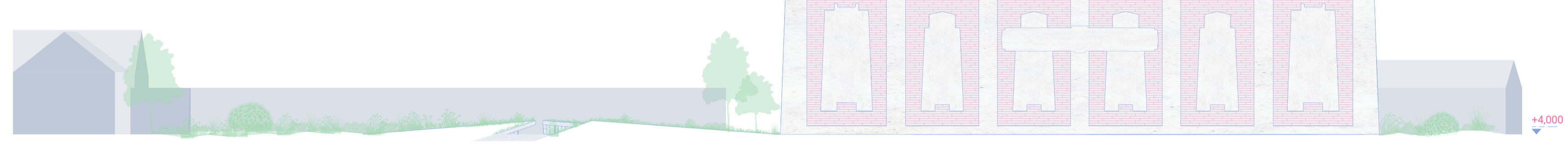
TPP -0,000  
0 1 2 3 4 5 20M PŮDORYS 1:300



ŘEZ HLAVNÍM VCHODEM 1:300



VÝCHODNÍ POHLED 1:300



v portfoliu najdete: - půdorys a řez podzemním parkovištěm - skici - materiálové řešení

# BRANICKÉ (LED)ÁRNÝ - TRŽNICE

EMMA PAVLIŠTOVÁ  
ATELIER ARCHITEKTONICKÉ TVORBY 2 | TICHÝ-NERADOVÁ  
FSV ČVUT V PRAZE | KATEDRA ARCHITEKTURY I A-S | LS 2025/2026

