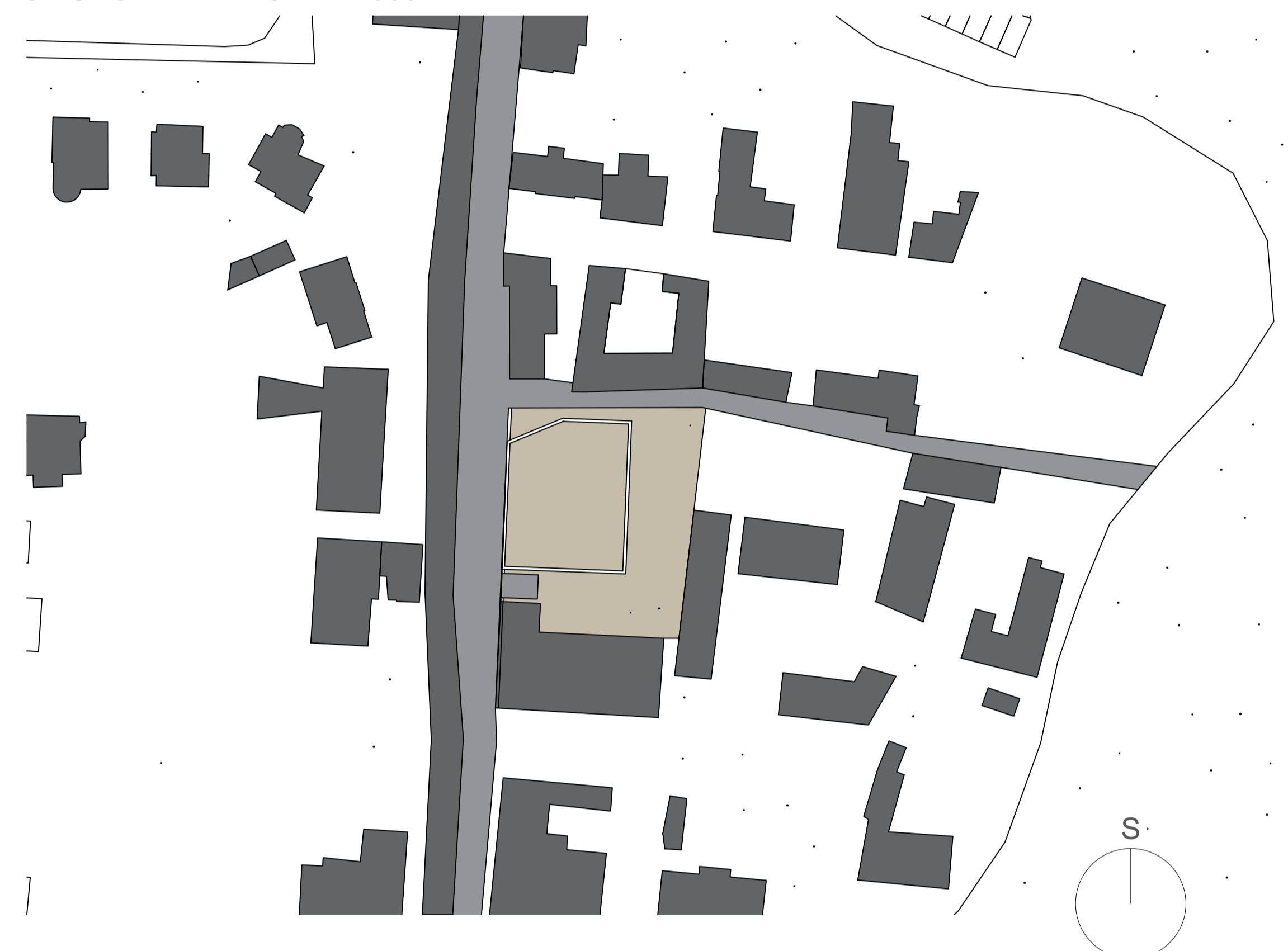




SITUACE NÁVRHU - M 1:500

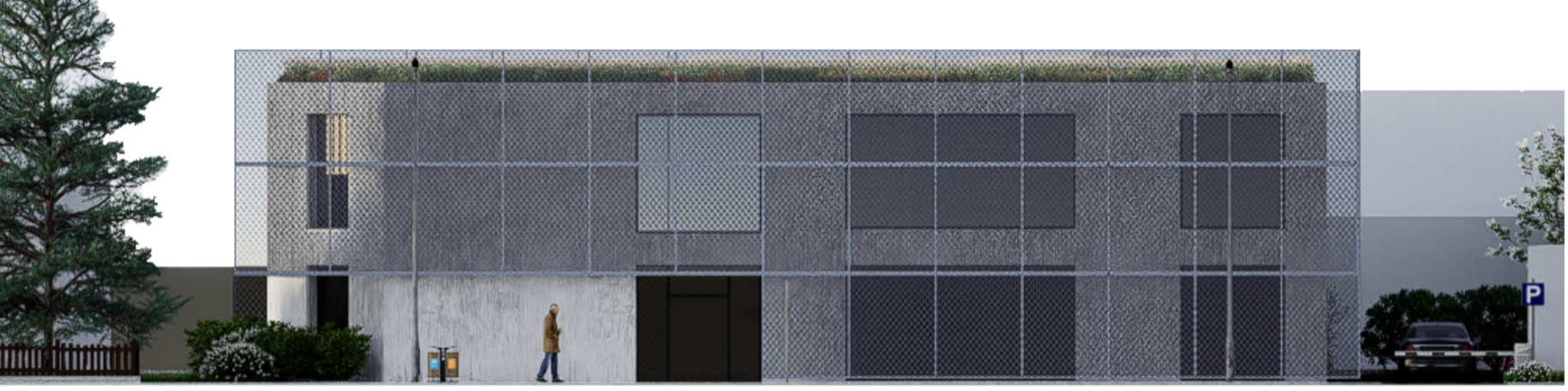


SITUACE ŠIRŠÍCH VZTAHŮ - M 1:5000



NOVÁ KNIHOVNA V ROZTOKÁCH U PRAHY MÁ SLOUŽIT JAKO PŘÍJEMNÉ MÍSTO PRO ČTENÍ, STUDIUM, ODPOČINEK I SETKÁVÁNÍ OBYVATEL. JEJÍM CÍLEM JE NABÍDNOUT KLIDNÉ PROSTŘEDÍ, KTERÉ BUDE OTEVŘENÉ VŠEM VĚKOVÝM SKUPINÁM A STANE SE PŘIROZENOU SOUČÁSTÍ ŽIVOTA MĚSTA. KNIHOVNA NEJÍ VYMĚŘENA POUZE JAKO PROSTOR PRO PŮJČOVÁNÍ KNIH, ALE TAKÉ JAKO MÍSTO PRO VZDĚLÁVÁNÍ, TRÁVENÍ VOLNÉHO ČASU A POSILOVÁNÍ KOMUNITNÍHO ŽIVOTA.

POHLED ZÁPADNÍ



°POHLED VÝCHODNÍ



POHLED SEVERNÍ



PŮDORYS 2.NP - M 1:200



- KNIHOVNA - 220 m<sup>2</sup>
- WC - 32 m<sup>2</sup>
- ZÁZEMÍ ZAMĚŠTNANCŮ - 31 m<sup>2</sup>
- ZÁZEMÍ ÚKLIDOVÉHO SERVISU - 6 m<sup>2</sup>
- POČÍTAČOVÝ SÁL/DĚTSKÉ ODDĚLENÍ - 40m<sup>2</sup>

PŮDORYS 1.NP - M 1:200



- STUDOVNĚ - 60 m<sup>2</sup>
- UČEBNA - 40 m<sup>2</sup>
- WC - 32 m<sup>2</sup>
- KANCELÁŘE 40 m<sup>2</sup>

PŮDORYS 1.PP - M 1:200



- TECHNICKÁ MÍSTNOST - 20 m<sup>2</sup>
- SKLAD - 30 m<sup>2</sup>

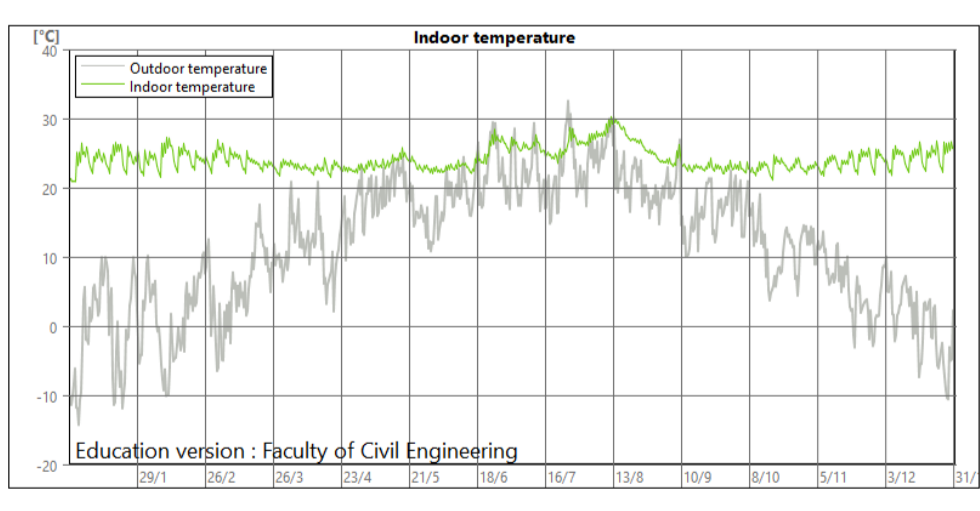
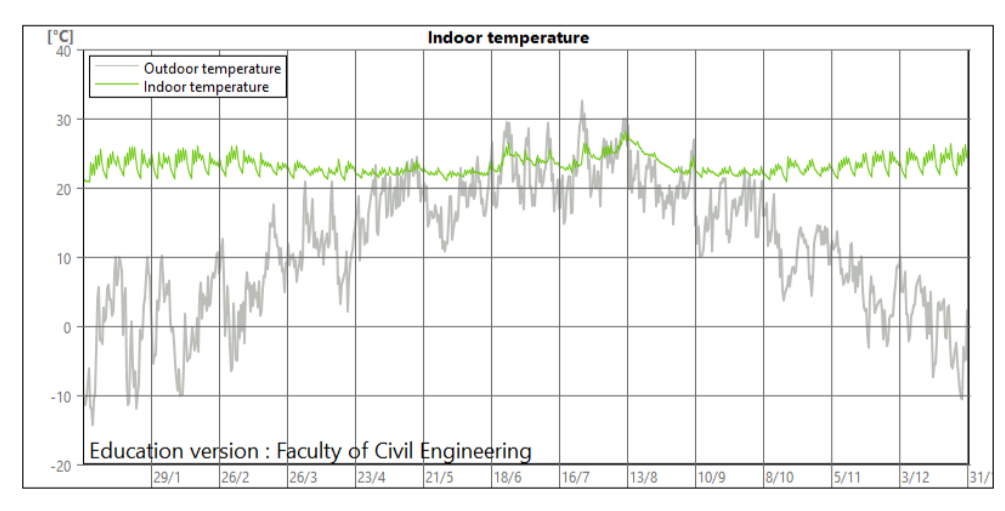
AXONOMETRIE



SCHÉMA PŘENOSU ZATÍŽENÍ



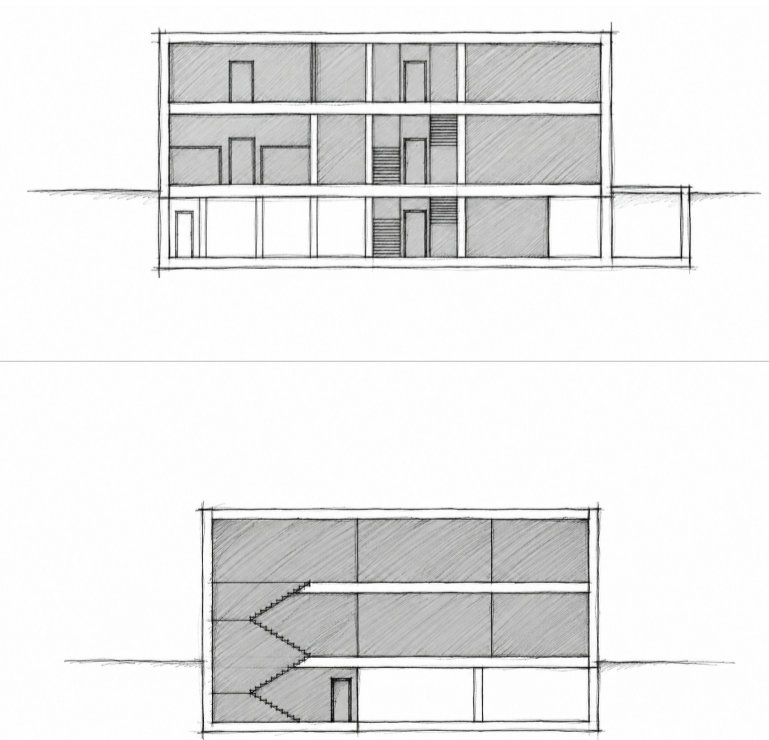
VÝPOČET TEPLA - DIAL



ŘEZ A-A' - M 1:200



TEPELNÁ OBÁLKA BUDOVY



VIZUALIZACE

