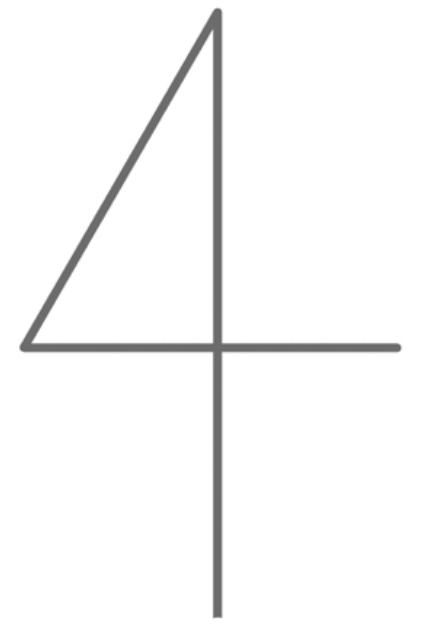


Rzut kondygnacji +1 | 1:100

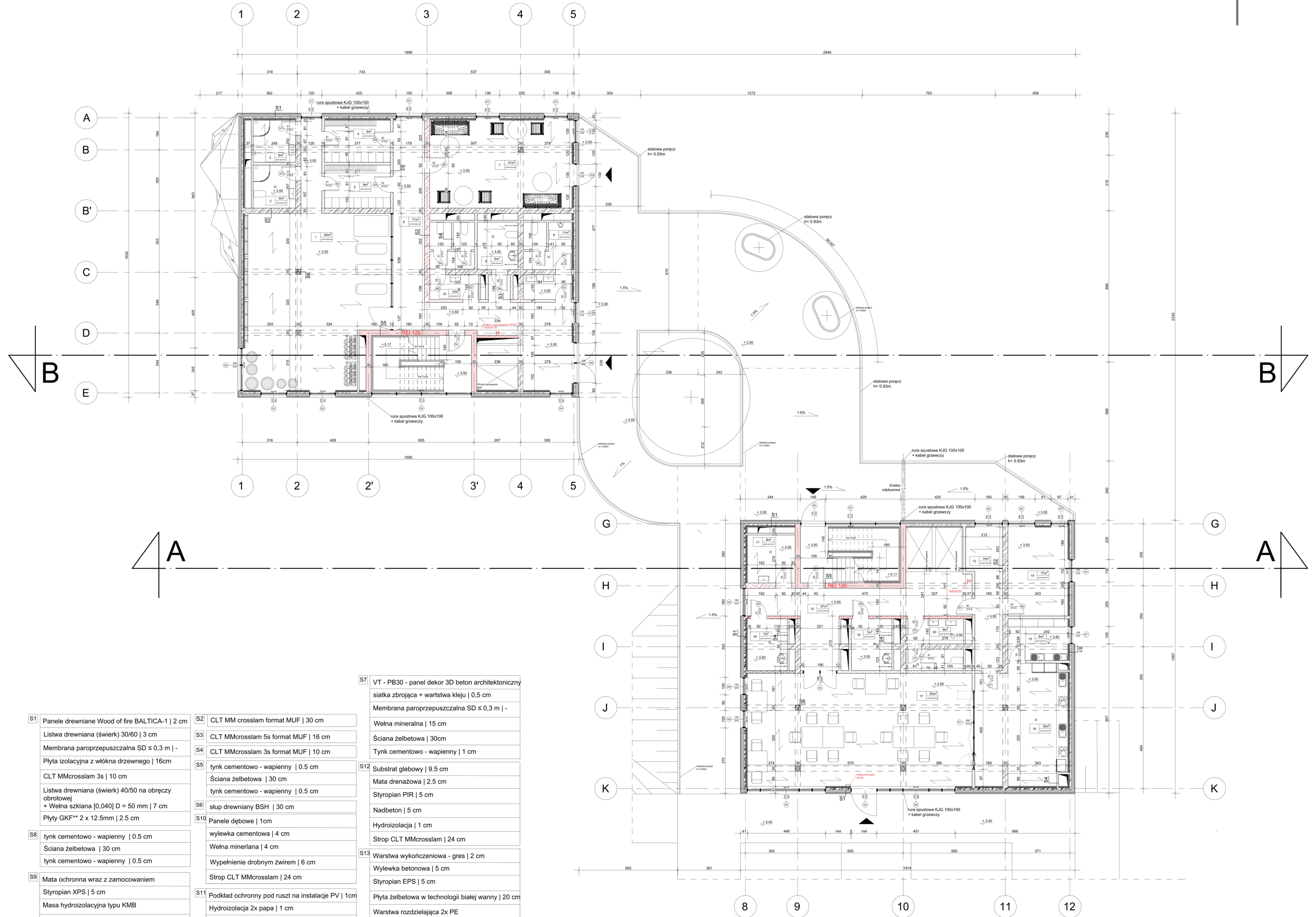


Zestawienie pomieszczeń (garaż)	
Nazwa	Powierzchnia (m²)
1. Wentylatornia 1	22
2. Komunikacja	79
3. Garaż	868
4. Wentylatornia 2	41
5. P. sterowania oddymianiem	13
6. P. separat. sub. ropopochodnych	7
7. Pom. p. wodociągowego	5
8. Wezeł ciepły	14
9. Pom. p. elektrycznego	14
10. Wentylatornia 3	28
RAZEM	1091

Zestawienie pomieszczeń (parter)	
Nazwa	Powierzchnia (m²)
1. Wypożyczalnia rowerów	95
2. Warsztat z magazynem	31
3. WC - pracownicy	10
4. Komunikacja	314
5. WC 1	11
6. WC 2	6
7. WC 3	10
8. Wiata śmietnikowa	17
9. P. gospodarcze - warsztaty	8
10. Sala zajęć 1 - warsztaty	70
11. Sala zajęć 2 - warsztaty	70
12. Magazyn - warsztaty	16
13. P. gospodarcze 2 - warsztaty	9
14. P. gospodarcze	7
15. WC 4	7
16. WC 5	7
17. WC 6	9
RAZEM	697

Zestawienie pomieszczeń (piętro I)	
Nazwa	
1. Sala ćwiczeń - rehabilitacja	
2. Łazienka 1	
3. Łazienka 2	
4. Szatnia 1	
5. Szatnia 2	
6. Komunikacja 1	
7. Strefa odpoczynku	
8. WC 1	
9. WC 2	
10. WC 3	
11. p. gospodarcze	
12. Komunikacja 2	
13. Komunikacja - gastronomia	
14. Magazyn - gastronomia	
15. Żywniwnia - gastronomia	
16. Kuchnia - gastronomia	
17. Sala restauracji	
18. WC 4	
19. WC 5	
20. WC 6	
RAZEM - 499 m²	

Zestawienie pomieszczeń (piętro II)	
Nazwa	Powierzchnia (m²)
1. Klub wspinaczkowy	67
2. Łazienka 1	6
3. Łazienka 2	6
4. Szatnia 1	9
5. Szatnia 2	9
6. sala ćwiczeń - klub wspinaczkowy	32
7. Komunikacja 1	62
8. WC 1	11
9. WC 2	6
10. WC 3	10
11. p. gospodarcze	8
12. Komunikacja 2	70
13. Gabinet - dom sąsiedzki	16
14. Dom sąsiedzki	93
15. Pokój zabaw dla dzieci	19
16. WC 4	7
17. WC 5	7
18. WC 6	9
RAZEM	447



S1	Panele drewniane Wood of fire BALTICA-1 2 cm
	Listwa drewniana (świerk) 30/60 3 cm
	Membrana paroprzepuszczalna SD ≤ 0,3 m -
	Płyta izolacyjna z włókna drzewnego 16cm
	CLT MMcrosslam 3s 10 cm
	Listwa drewniana (świerk) 40/50 na obrzeży obrotowej
	+ Welna szklana [0,040] D = 50 mm 7 cm
	Płyty GKF** 2 x 12.5mm 2.5 cm
S8	tynek cementowo - wapienny 0.5 cm
	Ściana żelbetowa 30 cm
	tynek cementowo - wapienny 0.5 cm
S9	Mata ochronna wraz z zamocowaniem
	Styroplan XPS 5 cm
	Masa hydroizolacyjna typu KMB
	Warstwa pośrednia na podłożu wilgotne
	Ściana żelbetowa 30cm
	Tynek cementowo - wapienny 1 cm
S14	Substrat gębowy 35 cm
	Mata drenazowa 8 cm
	Styroplan XPS 12 cm
	Hydroizolacja 1 cm
	Warstwa betonowa - spadek 3 cm
	Strop żelbetowy 30 cm

S2	CLT MM crosslam format MUF 30 cm
S3	CLT MMcrosslam 5s format MUF 16 cm
S4	CLT MMcrosslam 3s format MUF 10 cm
S5	tynek cementowo - wapienny 0.5 cm
	Ściana żelbetowa 30 cm
	tynek cementowo - wapienny 0.5 cm
S6	słup drewniany BSH 30 cm
S10	Panele dębowe 1cm
	wylewka cementowa 4 cm
	Welna mineralna 4 cm
	Wypełnienie drobnym żwirem 6 cm
	Strop CLT MMcrosslam 24 cm
S11	Podkład ochronny pod ruszt na instalacje PV 1cm
	Hydroizolacja 2x papa 1 cm
	Płyta PIR 3 cm
	Wartwa spadkowa - styropian PIR
	Główna izolacja - styropian PIR 19 cm
	Strop CLT MMcrosslam 24 cm
S15	Panele dębowe 1 cm
	Wylewka betonowa 5 cm
	folia PE 0.2 cm
	Welna mineralna 4 cm
	Strop żelbetowy 20 cm

S7	VT - PB30 - panel dekor 3D beton architektoniczny
	siatka zbrojąca + warstwa kleju 0,5 cm
	Membrana paroprzepuszczalna SD ≤ 0,3 m -
	Welna mineralna 15 cm
	Ściana żelbetowa 30cm
	Tynek cementowo - wapienny 1 cm
S12	Substrat gębowy 9.5 cm
	Mata drenazowa 2.5 cm
	Styroplan PIR 5 cm
	Nadbeton 5 cm
	Hydroizolacja 1 cm
	Strop CLT MMcrosslam 24 cm
S13	Warstwa wykończeniowa - gres 2 cm
	Wylewka betonowa 5 cm
	Styroplan EPS 5 cm
	Płyta żelbetowa w technologii białej wanny 20 cm
S16	Płytki gresowe 1 cm
	Wylewka betonowa 5 cm
	Styroplan XPS 4 cm
	Płyta fundamentowa (żelbetowa) 20 cm
	Hydroizolacja
	Styroplan XPS 15 cm
	Mata ochronna 1cm

S17	VT - PB30 - panel dekor 3D beton architektoniczny
	siatka zbrojąca + warstwa kleju 0,5 cm
	Membrana paroprzepuszczalna SD ≤ 0,3 m -
	Welna mineralna 18 cm
	Ściana żelbetowa 30cm
	Styroplan XPS 10 cm
	Hydroizolacja 2x papa

S18	Wylewka betonowa ze spadkiem 10 cm
	Styroplan XPS 5 cm
	Strop żelbetowy 20 cm
	Welna mineralna 5 cm

PROJEKT DYPLOMOWY INŻYNIERSKI		WA PG
CENTRUM INTEGRACJI, KREATYWNOSCI I REKREACJI W ORLOWIE		2025/2026
PLANZA	4	KAMPN
AUTOR	Milosz Kwiatkowski	
OPRACOWANIE	dr inż. arch. Tomasz Szymański	
REDAKTOR	mjr inż. arch. Agnieszka Malinowska	