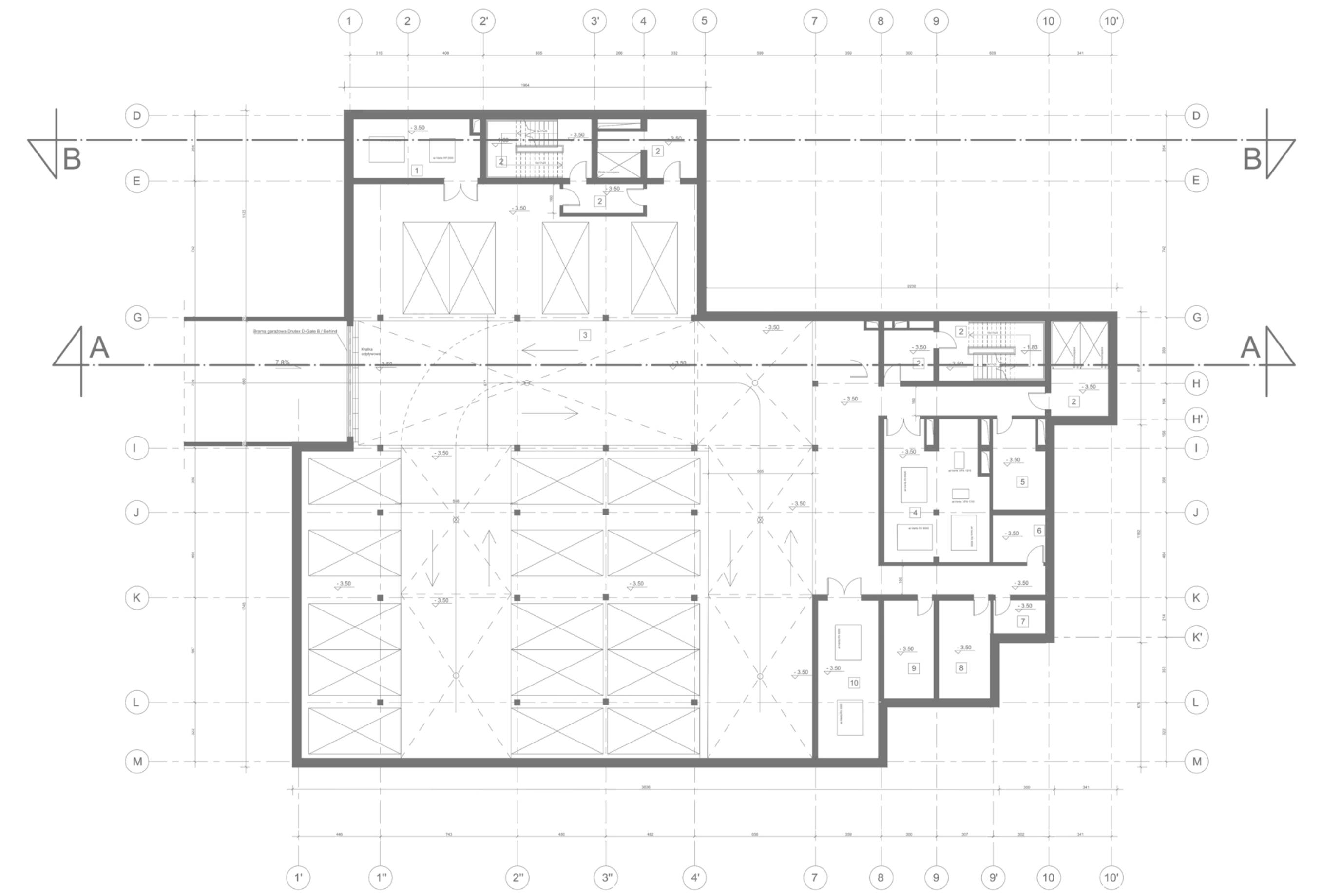
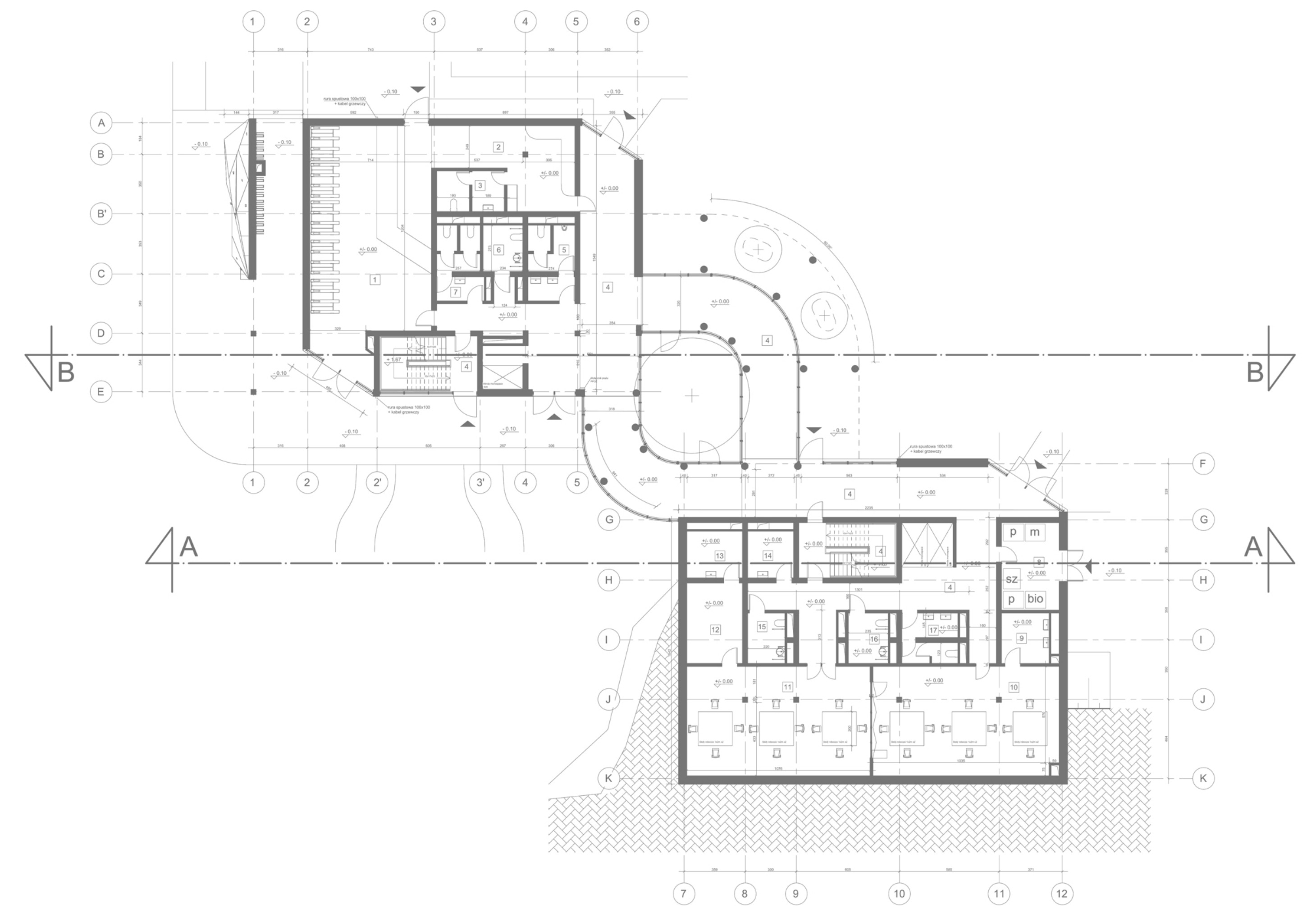




Rzut garażu | 1:200



Rzut parteru | 1:200



PROJEKT DYPLMOWY INŻYNIERSKI		WA PG
CENTRUM INTEGRACJI, KREATYWNOSCI I REKREACJI W ORLOWIE		2025/2026
PLANZA	3	KAMPN
AUTOR	Milosz Kwiatkowski	
OPRACOWANIE	dr inż. arch. Tomasz Szymański	
RECENZENT	mgr inż. arch. Agnieszka Malinowska	