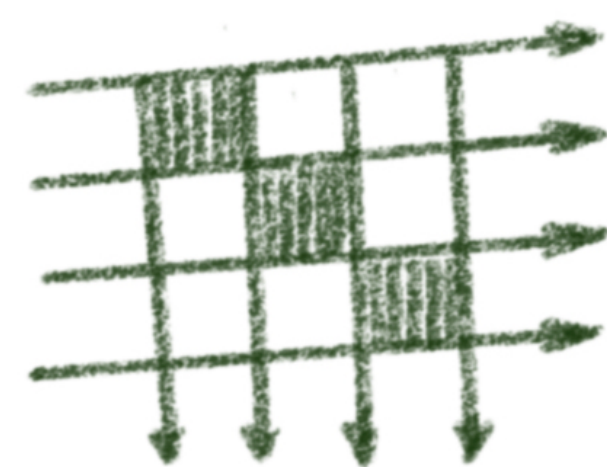
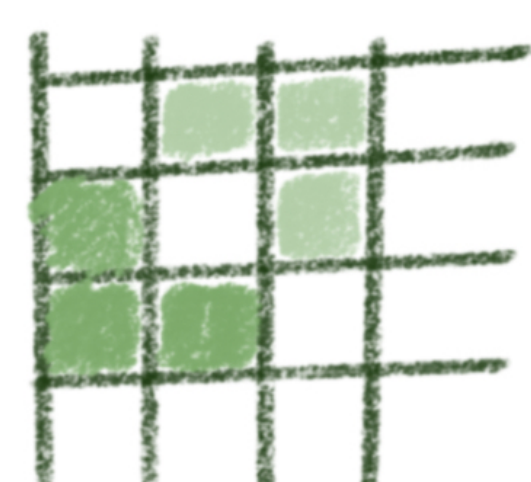


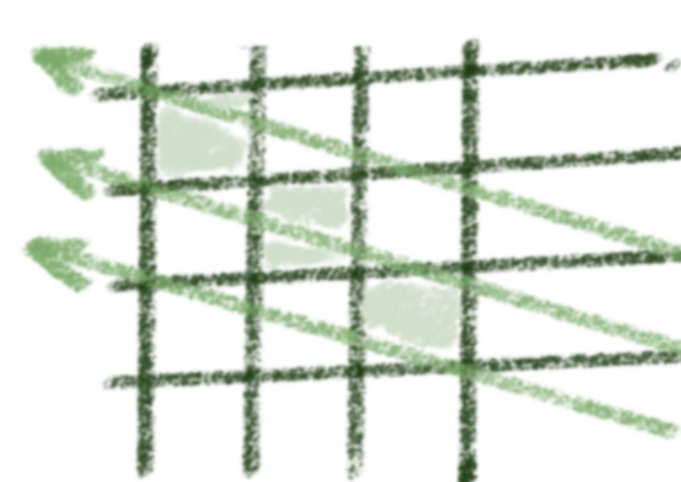
CENTRUM INTEGRACJI, KREATYWNOCI I REKREACJI



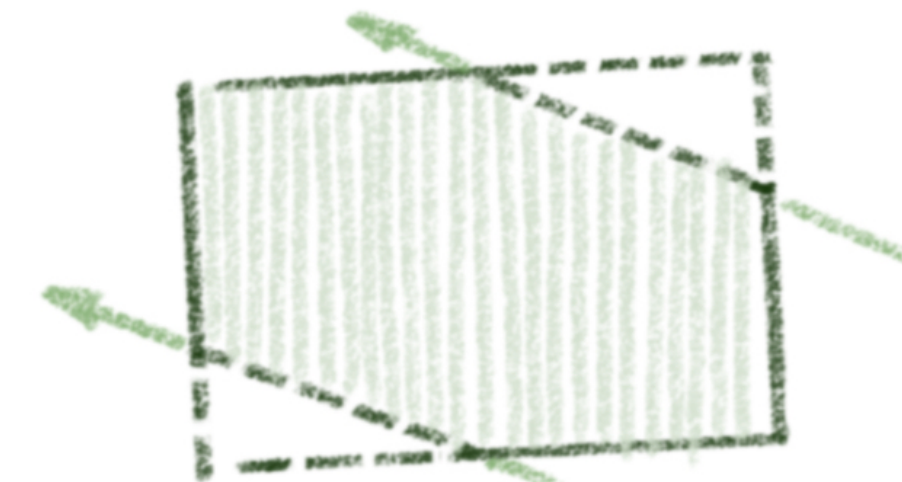
1. Wyznaczenie siatki kierunkami z sąsiedniej zabudowy.



2. Podzielenie siatki na strefę **otwartą** (reprezentacyjną) oraz strefę **zamkniętą** (odizolowaną od ruchu jezdni).



3. Nawiązanie do mola poprzez wyprowadzenie i równoległe powielenie osi kierunkowej



4. Wycięcie narożników budynku zgodnie z kierunkiem osi mola



5. Przesunięcie do środka (zgodnie z nieprzekraczalną linią zabudowy) wyznaczonych siatek segmentów i połączenie ich łącznikiem.

PROJEKT DYPLMOWY INŻYNIERSKI		WA PG
CENTRUM INTEGRACJI, KREATYWNOCI I REKREACJI W ORLOWIE		2025/2026
PLANIZA	1	KAMPN
AUTOR	Milosz Kwiatkowski	
OPRACOWANIE	dr inż. arch. Tomasz Szymanski	
RECENZENT	mgr inż. arch. Agnieszka Malinowska	

Budynek został zaprojektowany jako **centrum integracji, kreatywności i rekreacji** – miejsce otwarte zarówno dla społeczności lokalnej, jak i turystów. Program funkcjonalny obejmuje **dom sąsiedzki, gastronomię, klub wspinaczkowy, warsztaty plastyczne, strefę rehabilitacji, przestrzeń odpoczynku** oraz **wypożyczalnię rowerów**. Założenie funkcjonalne wynika z potrzeby stworzenia przestrzeni dostępnej dla wszystkich, niezależnie od wieku czy sposobu spędzania czasu. Poszczególne funkcje wzajemnie się uzupełniają, umożliwiając **integrację** użytkowników poprzez aktywności o charakterze **rekreacyjnym i kreatywnym**. Charakterystycznym elementem obiektu jest ściana wspinaczkowa umieszczona na elewacji, której forma nawiązuje do nadmorskiego klifu znajdującego się w pobliżu plaży, podkreślając lokalny kontekst i tożsamość miejsca.

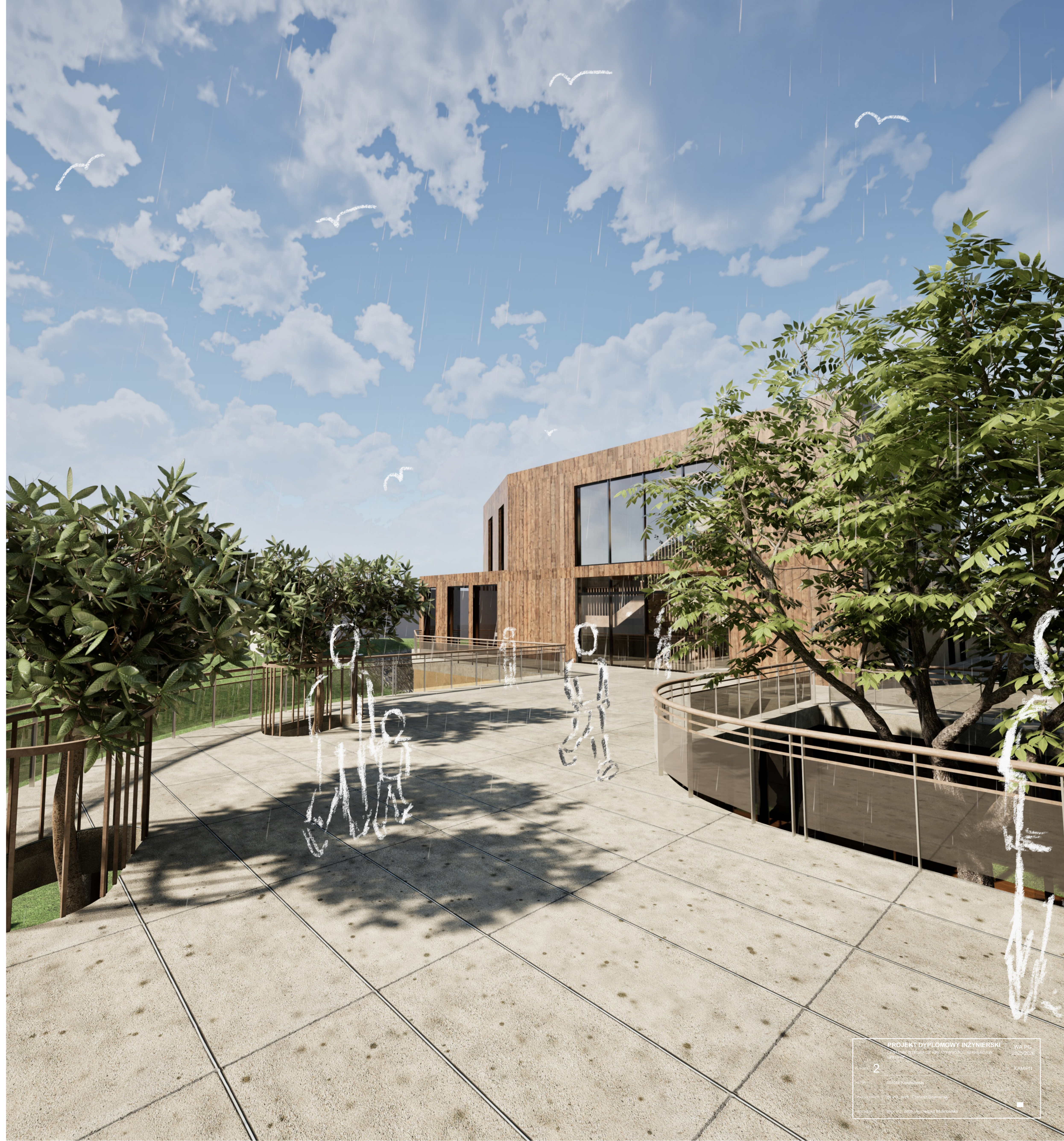
Plan zagospodarowania terenu | 1:500



Oznaczenia graficzne PZT	
	Granica opracowania
	Granica działki budowlanej
	Nieprzekraczalna linia zabudowy
	Obrys budynku projektowanego
	Węście do budynku projektowanego
	Węście do wiaty śmietnikowej
	Projektowane ciągi jezdnie utwardzone (płyta meba)
	Projektowane ścieżki utwardzone (kostka betonowa)
	Projektowane ścieżki utwardzone (zwr)
	Projektowana nawierzchnia pod otwartą siłownię (tartan)
	Powierzchnia biologiczna czynna - trawnik

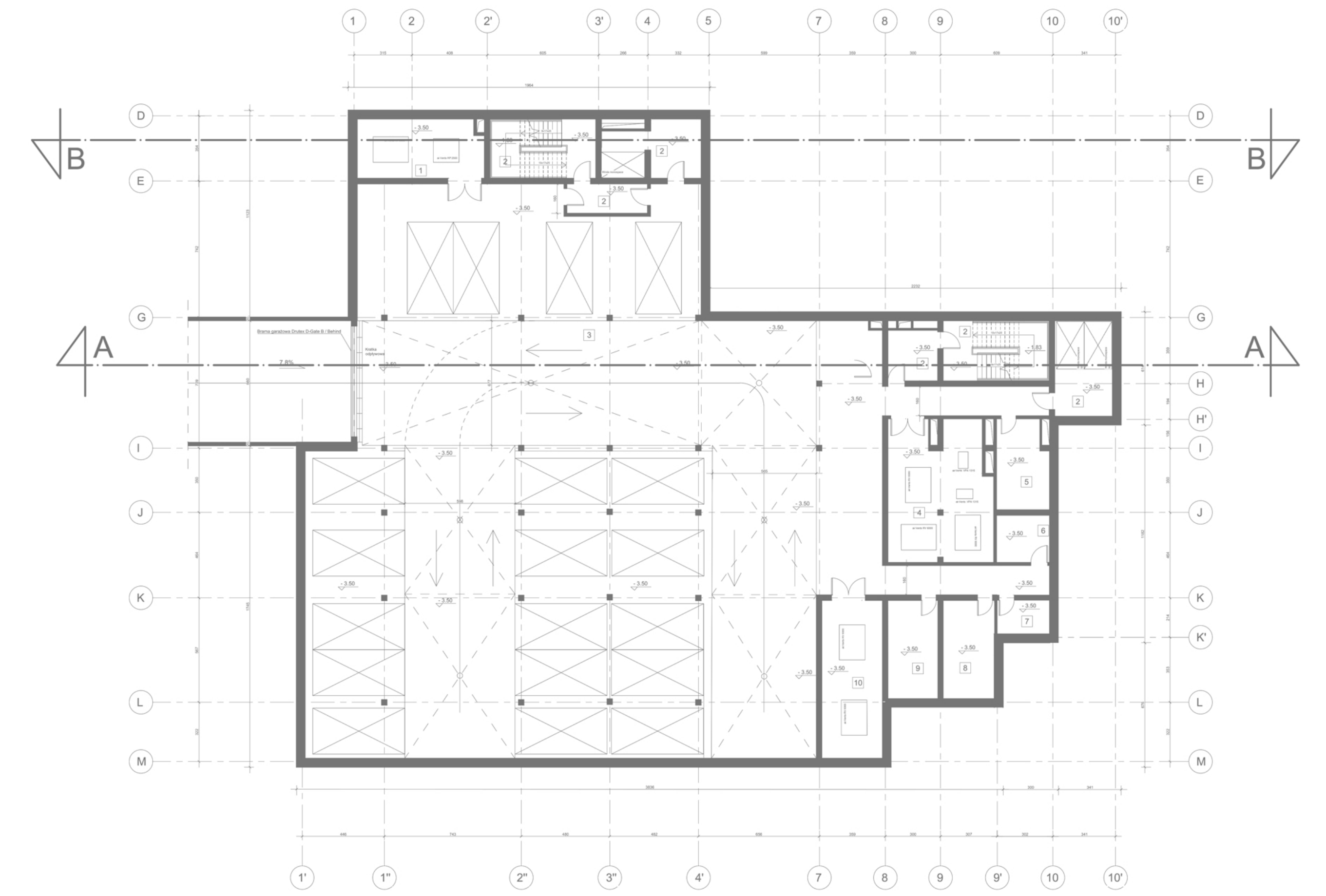
	Wiaty śmietnikowa
	Liczba kondygnacji
	Projektowany zjazd do garażu podziemnego z pochyliną
	Projektowana skarpa
	Projektowana opaska zwierza
	Projektowany mur oporowy
	Projektowane dojazdy
	Projektowana roślinność
	Istniejąca roślinność
	Projektowane klatki ewakuacyjne
	Kotły wysokościowe
	Projektowane przyłącze do sieci gazowej

	Projektowane przyłącze do sieci wodociągowej
	Projektowane przyłącze do sieci energetycznej
	Projektowane przyłącze do sieci telekomunikacyjnej
	Projektowane przyłącze do sieci kanalizacji deszczowej
	Projektowane przyłącze do sieci kanalizacji sanitarnej
	Projektowana lokalizacja gruntowej pompy ciepła - funkcja wspomagająca
	Projektowana lokalizacja czepni/wyrzutni na terenie
	Elementy dawnych przyłączy do usunięcia

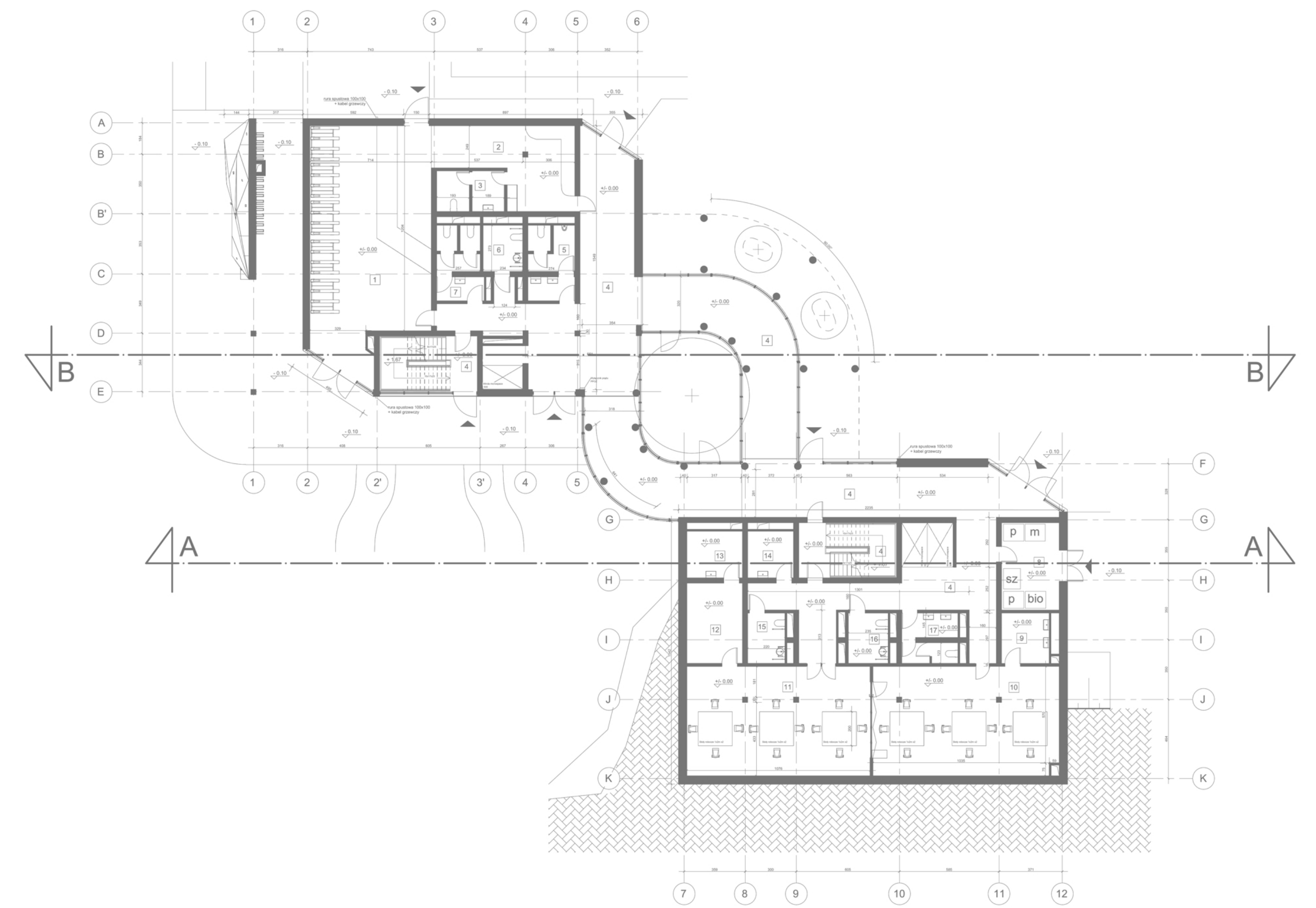




Rzut garażu | 1:200

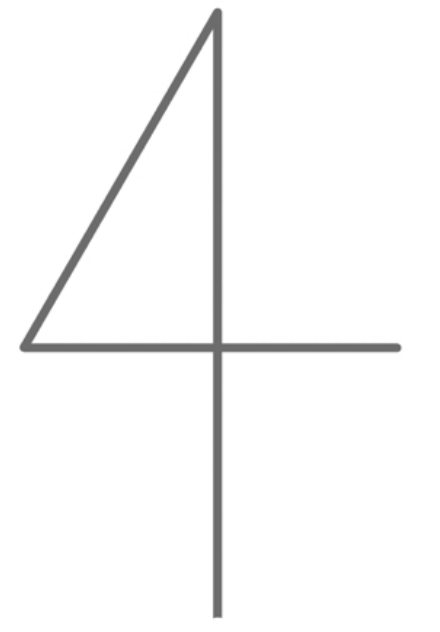


Rzut parteru | 1:200



PROJEKT DYPLMOWY INŻYNIERSKI		WA PG
CENTRUM INTEGRACJI, KREATYWNOSCI I REKREACJI W ORLOWIE		2025/2026
PLANZA	3	KAMPN
AUTOR	Milosz Kwiatkowski	
OPRACOWANIE	dr inż. arch. Tomasz Szymański	
RECENZENT	mgr inż. arch. Agnieszka Malinowska	

Rzut kondygnacji +1 | 1:100

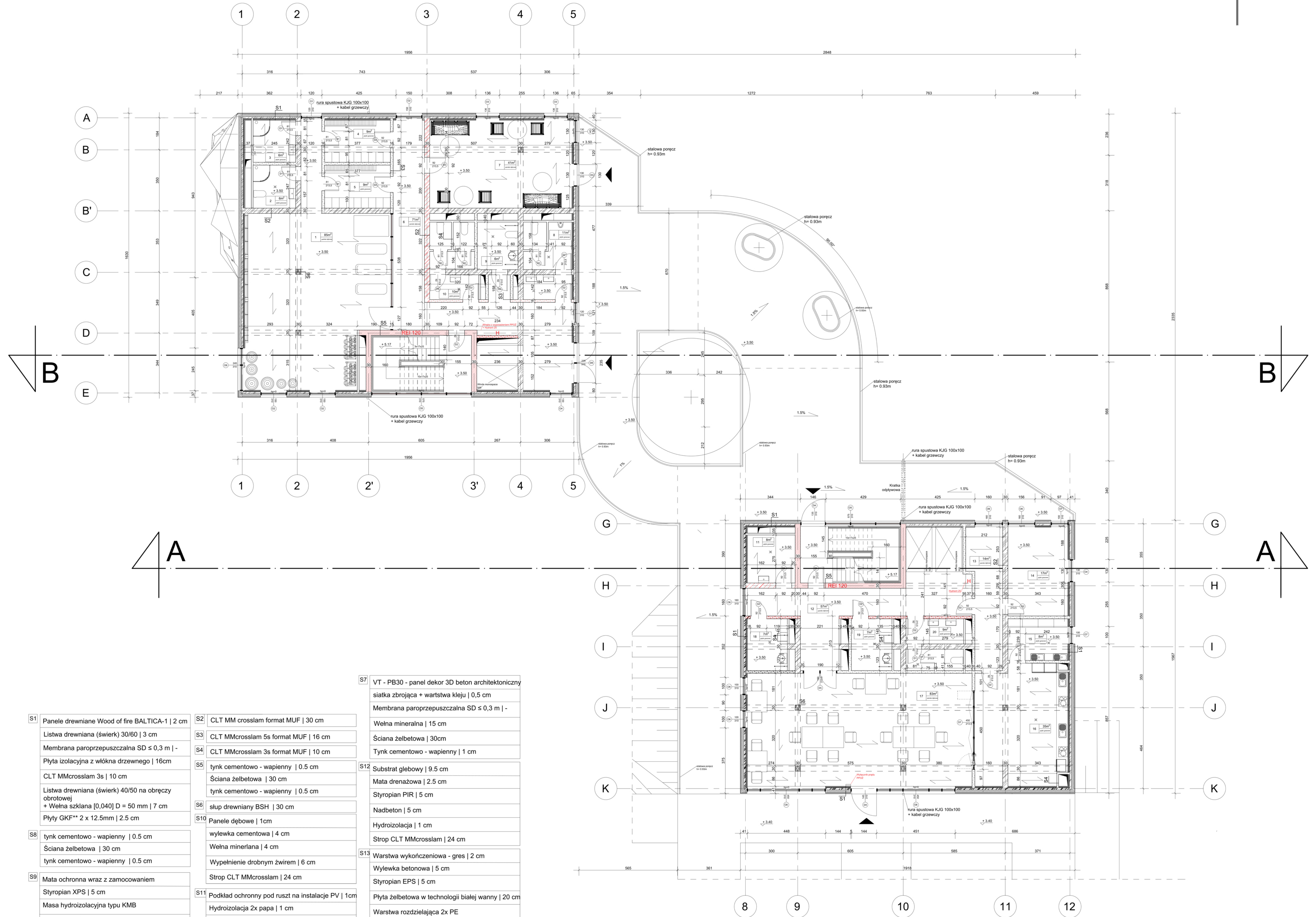


Zestawienie pomieszczeń (garaż)	
Nazwa	Powierzchnia (m ²)
1. Wentylatornia 1	22
2. Komunikacja	79
3. Garaż	868
4. Wentylatornia 2	41
5. P. sterowania oddymianiem	13
6. P. separat. sub. ropopochodnych	7
7. Pom. p. wodociągowego	5
8. Wezeł ciepły	14
9. Pom. p. elektrycznego	14
10. Wentylatornia 3	28
RAZEM	1091

Zestawienie pomieszczeń (parter)	
Nazwa	Powierzchnia (m ²)
1. Wypożyczalnia rowerów	95
2. Warsztat z magazynem	31
3. WC - pracownicy	10
4. Komunikacja	314
5. WC 1	11
6. WC 2	6
7. WC 3	10
8. Wiata śmietnikowa	17
9. P. gospodarcze - warsztaty	8
10. Sala zajęć 1 - warsztaty	70
11. Sala zajęć 2 - warsztaty	70
12. Magazyn - warsztaty	16
13. P. gospodarcze 2 - warsztaty	9
14. P. gospodarcze	7
15. WC 4	7
16. WC 5	7
17. WC 6	9
RAZEM	697

Zestawienie pomieszczeń (piętro I)	
Nazwa	
1. Sala ćwiczeń - rehabilitacja	
2. Łazienka 1	
3. Łazienka 2	
4. Szatnia 1	
5. Szatnia 2	
6. Komunikacja 1	
7. Strefa odpoczynku	
8. WC 1	
9. WC 2	
10. WC 3	
11. p. gospodarcze	
12. Komunikacja 2	
13. Komunikacja - gastronomia	
14. Magazyn - gastronomia	
15. Żywniwnia - gastronomia	
16. Kuchnia - gastronomia	
17. Sala restauracji	
18. WC 4	
19. WC 5	
20. WC 6	
RAZEM - 499 m ²	

Zestawienie pomieszczeń (piętro II)	
Nazwa	Powierzchnia (m ²)
1. Klub wspinaczkowy	67
2. Łazienka 1	6
3. Łazienka 2	6
4. Szatnia 1	9
5. Szatnia 2	9
6. sala ćwiczeń - klub wspinaczkowy	32
7. Komunikacja 1	62
8. WC 1	11
9. WC 2	6
10. WC 3	10
11. p. gospodarcze	8
12. Komunikacja 2	70
13. Gabinet - dom sąsiedzki	16
14. Dom sąsiedzki	93
15. Pokój zabaw dla dzieci	19
16. WC 4	7
17. WC 5	7
18. WC 6	9
RAZEM	447



S1	Panele drewniane Wood of fire BALTICA-1 2 cm
	Listwa drewniana (świerk) 30/60 3 cm
	Membrana paroprzepuszczalna SD ≤ 0,3 m -
	Płyta izolacyjna z włókna drzewnego 16cm
	CLT MMcrosslam 3s 10 cm
	Listwa drewniana (świerk) 40/50 na obrzeży obrotowej
	+ Welna szklana [0,040] D = 50 mm 7 cm
	Płyty GKF** 2 x 12,5mm 2,5 cm
S8	tynek cementowo - wapienny 0,5 cm
	Ściana żelbetowa 30 cm
	tynek cementowo - wapienny 0,5 cm
S9	Mata ochronna wraz z zamocowaniem
	Styropian XPS 5 cm
	Masa hydroizolacyjna typu KMB
	Warstwa pośrednia na podłożu wilgotne
	Ściana żelbetowa 30cm
	Tynk cementowo - wapienny 1 cm
S14	Substrat gębowy 35 cm
	Mata drenazowa 8 cm
	Styropian XPS 12 cm
	Hydroizolacja 1 cm
	Warstwa betonowa - spadek 3 cm
	Strop żelbetowy 30 cm

S2	CLT MM crosslam format MUF 30 cm
S3	CLT MMcrosslam 5s format MUF 16 cm
S4	CLT MMcrosslam 3s format MUF 10 cm
S5	tynek cementowo - wapienny 0,5 cm
	Ściana żelbetowa 30 cm
	tynek cementowo - wapienny 0,5 cm
S6	słup drewniany BSH 30 cm
S10	Panele dębowe 1cm
	wylewka cementowa 4 cm
	Welna mineralna 4 cm
	Wypełnienie drobnym żwirem 6 cm
	Strop CLT MMcrosslam 24 cm
S11	Podkład ochronny pod ruszt na instalacje PV 1cm
	Hydroizolacja 2x papa 1 cm
	Płyta PIR 3 cm
	Wartwa spadkowa - styropian PIR
	Główna izolacja - styropian PIR 19 cm
	Strop CLT MMcrosslam 24 cm
S15	Panele dębowe 1 cm
	Wylewka betonowa 5 cm
	folia PE 0,2 cm
	Welna mineralna 4 cm
	Strop żelbetowy 20 cm

S7	VT - PB30 - panel dekor 3D beton architektoniczny
	siatka zbrojąca + warstwa kleju 0,5 cm
	Membrana paroprzepuszczalna SD ≤ 0,3 m -
	Welna mineralna 15 cm
	Ściana żelbetowa 30cm
	Tynk cementowo - wapienny 1 cm
S12	Substrat gębowy 9,5 cm
	Mata drenazowa 2,5 cm
	Styropian PIR 5 cm
	Nadbeton 5 cm
	Hydroizolacja 1 cm
	Strop CLT MMcrosslam 24 cm
S13	Warstwa wykończeniowa - gres 2 cm
	Wylewka betonowa 5 cm
	Styropian EPS 5 cm
	Płyta żelbetowa w technologii białej wanny 20 cm
S16	Płytki gresowe 1 cm
	Wylewka betonowa 5 cm
	Styropian XPS 4 cm
	Płyta fundamentowa (żelbetowa) 20 cm
	Hydroizolacja
	Styropian XPS 15 cm
	Mata ochronna 1cm

S17	VT - PB30 - panel dekor 3D beton architektoniczny
	siatka zbrojąca + warstwa kleju 0,5 cm
	Membrana paroprzepuszczalna SD ≤ 0,3 m -
	Welna mineralna 18 cm
	Ściana żelbetowa 30cm
	Styropian XPS 10 cm
	Hydroizolacja 2x papa

S18	Wylewka betonowa ze spadkiem 10 cm
	Styropian XPS 5 cm
	Strop żelbetowy 20 cm
	Welna mineralna 5 cm

PROJEKT DYPLOMOWY INŻYNIERSKI		WA PG
CENTRUM INTEGRACJI, KREATYWNOSCI I REKREACJI W ORLOWIE		2025/2026
PLANZA	4	KAMPN
AUTOR	Milosz Kwiatkowski	
OPRACOWANIE	dr inż. arch. Tomasz Szymański	
REDAKTOR	mjr inż. arch. Agnieszka Malinowska	

Elewacja wschodnia | 1:200



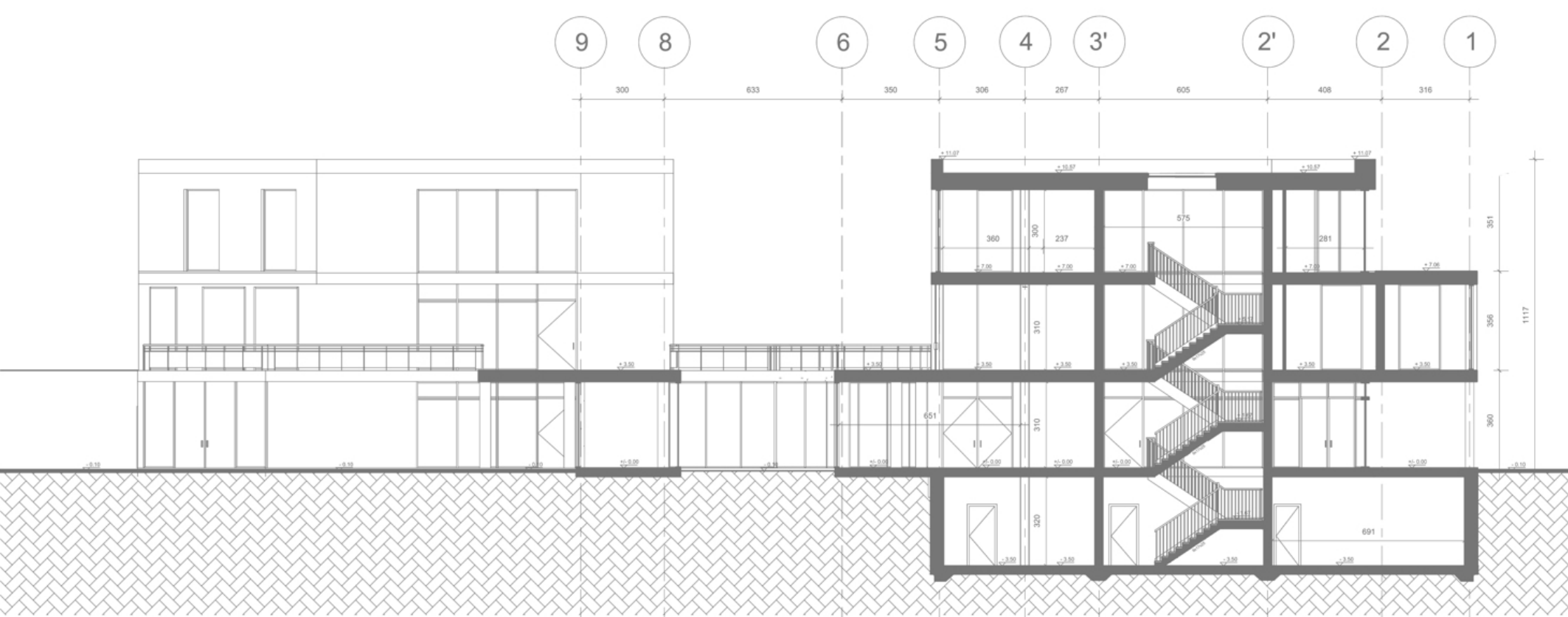
Elewacja zachodnia | 1:200



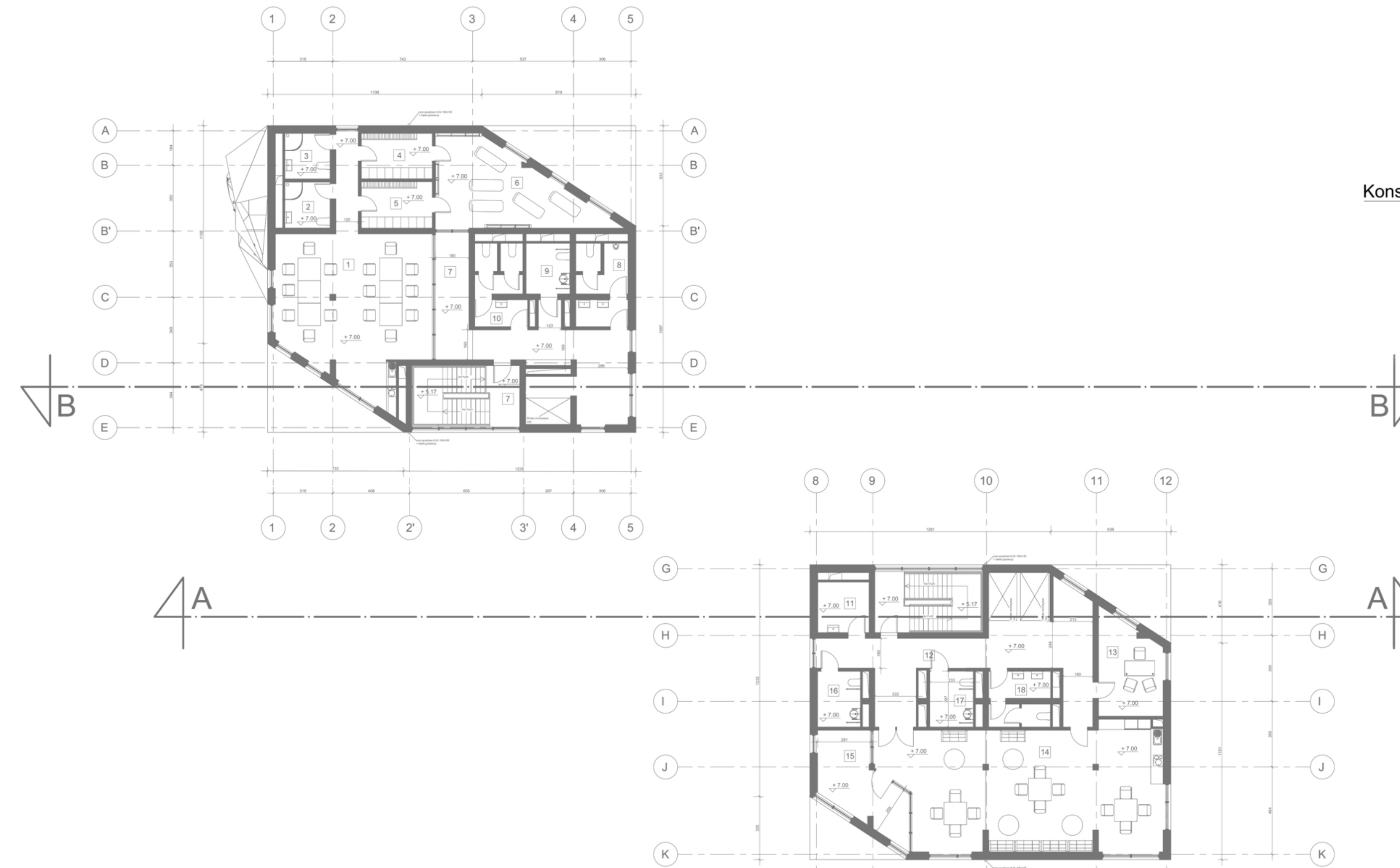
Elewacja północna | 1:200



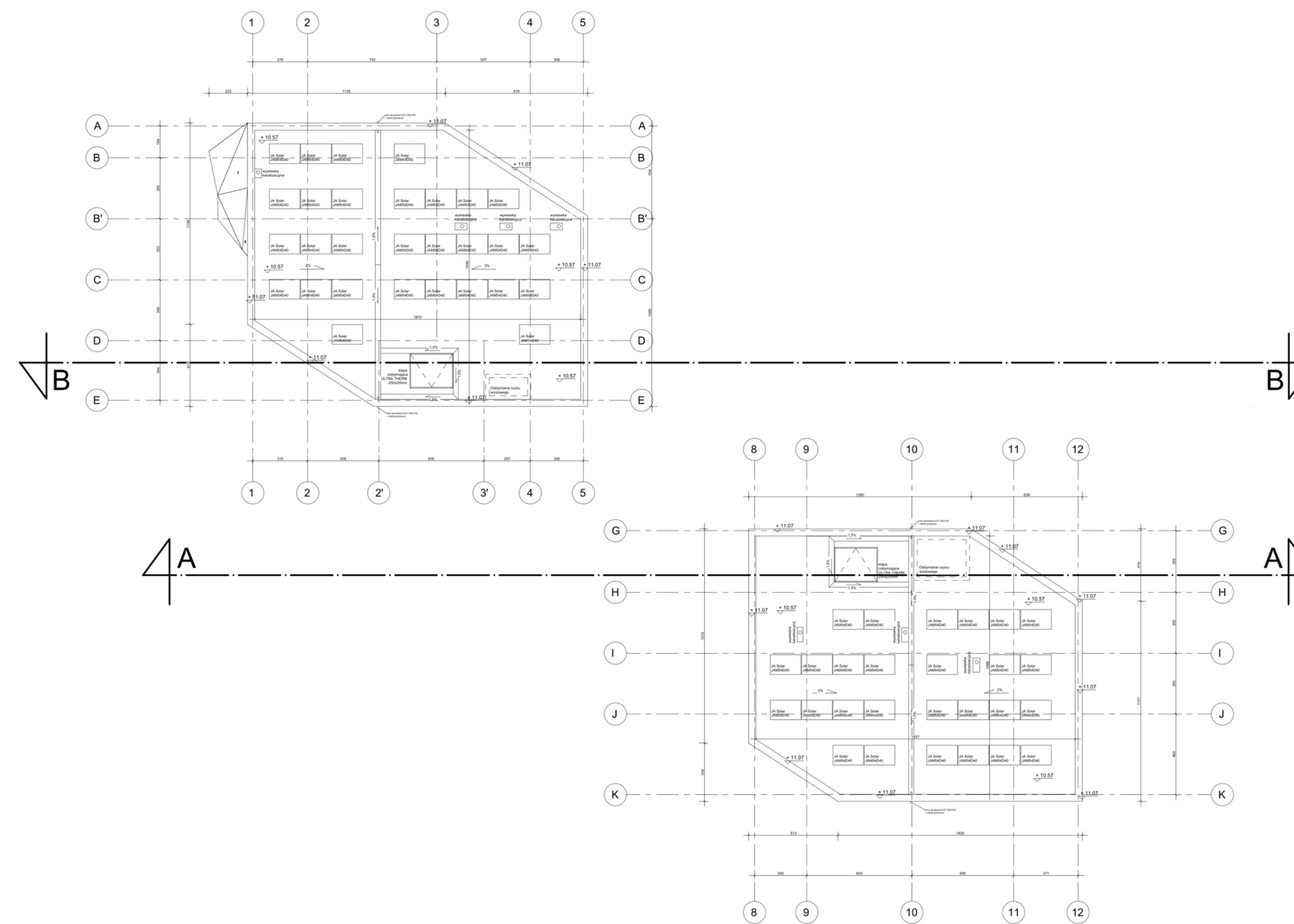
Przekrój B-B | 1:200



Rzut kondygnacji +2 | 1:200



Rzut dachu | 1:200



Detal ścianki wspinaczkowej | 1:25

