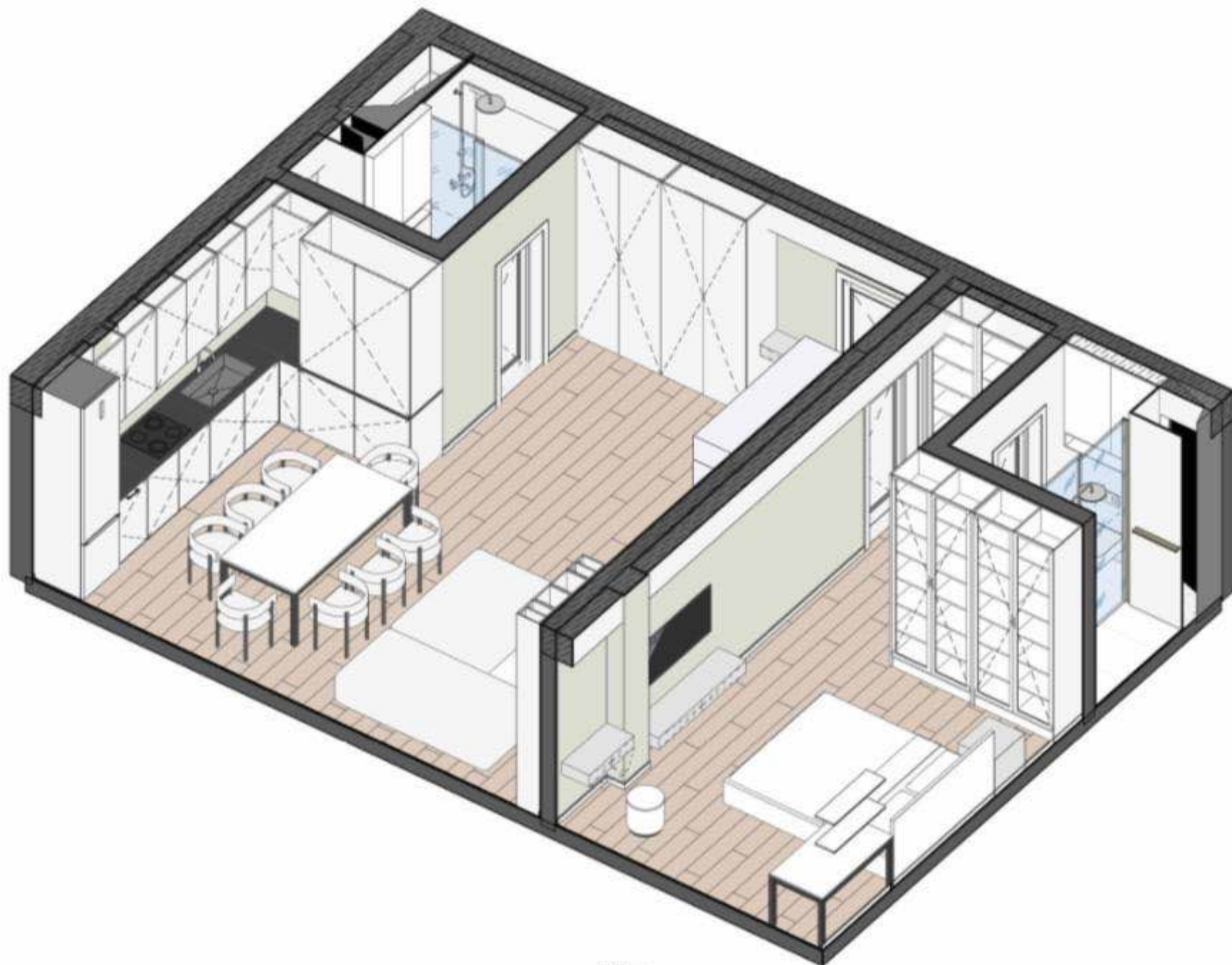


ДИЗАЙН-ПРОЕКТ

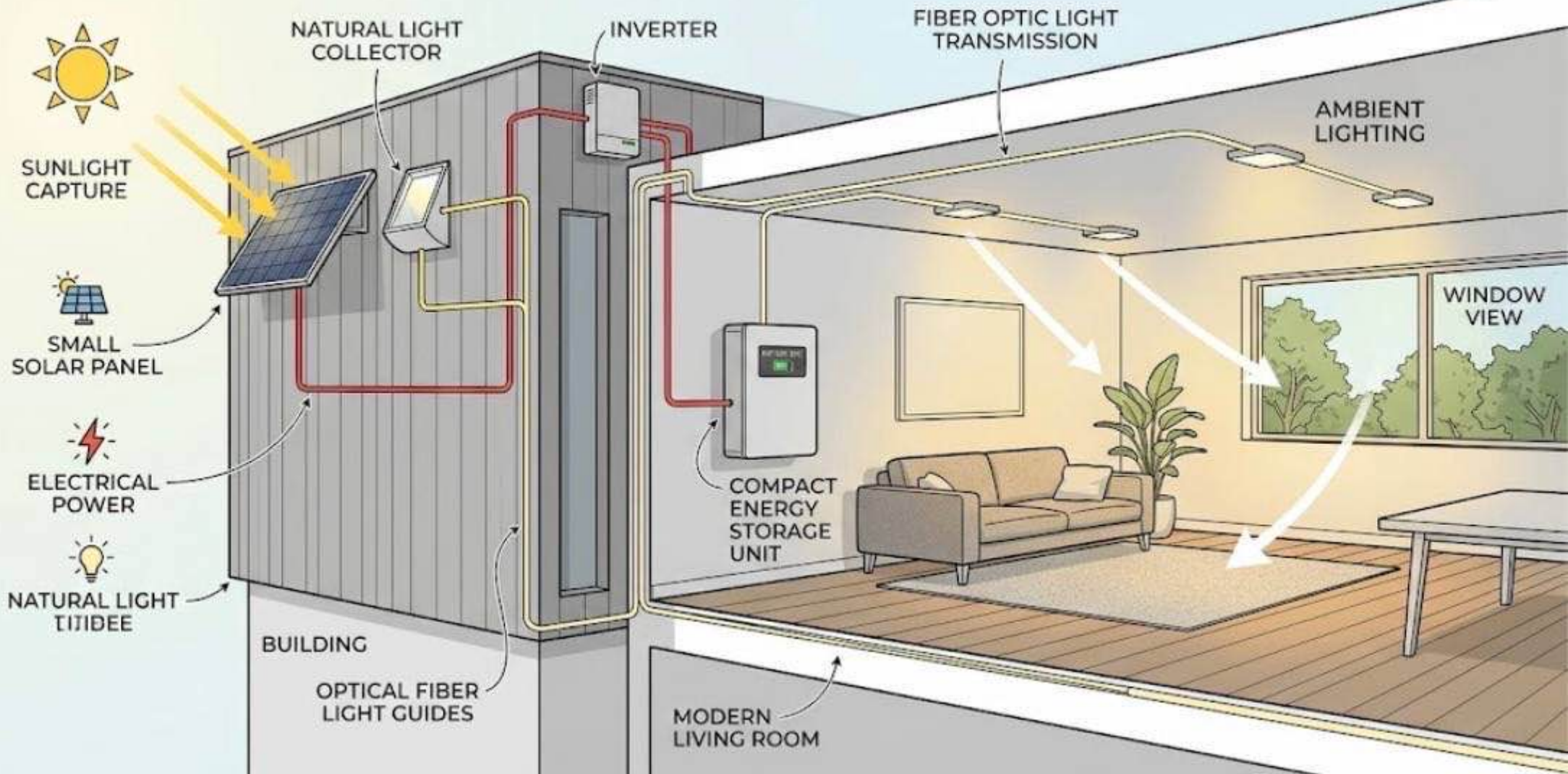


2026 г.

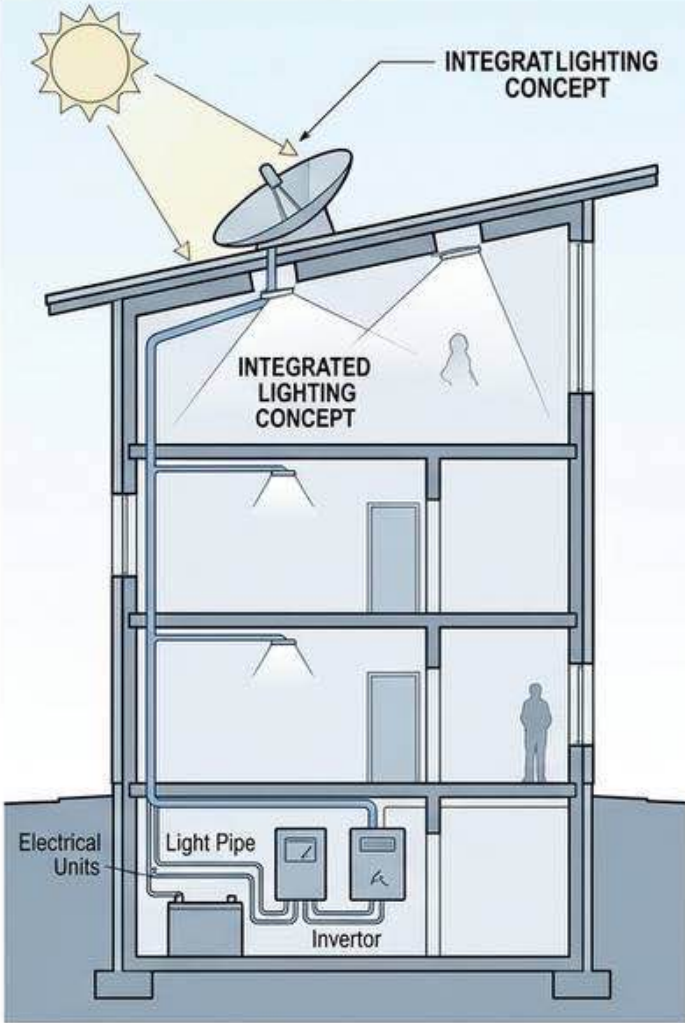


MINIATURE SUSTAINABLE ENERGY & DAYLIGHTING SYSTEM

SOLAR HARVESTING



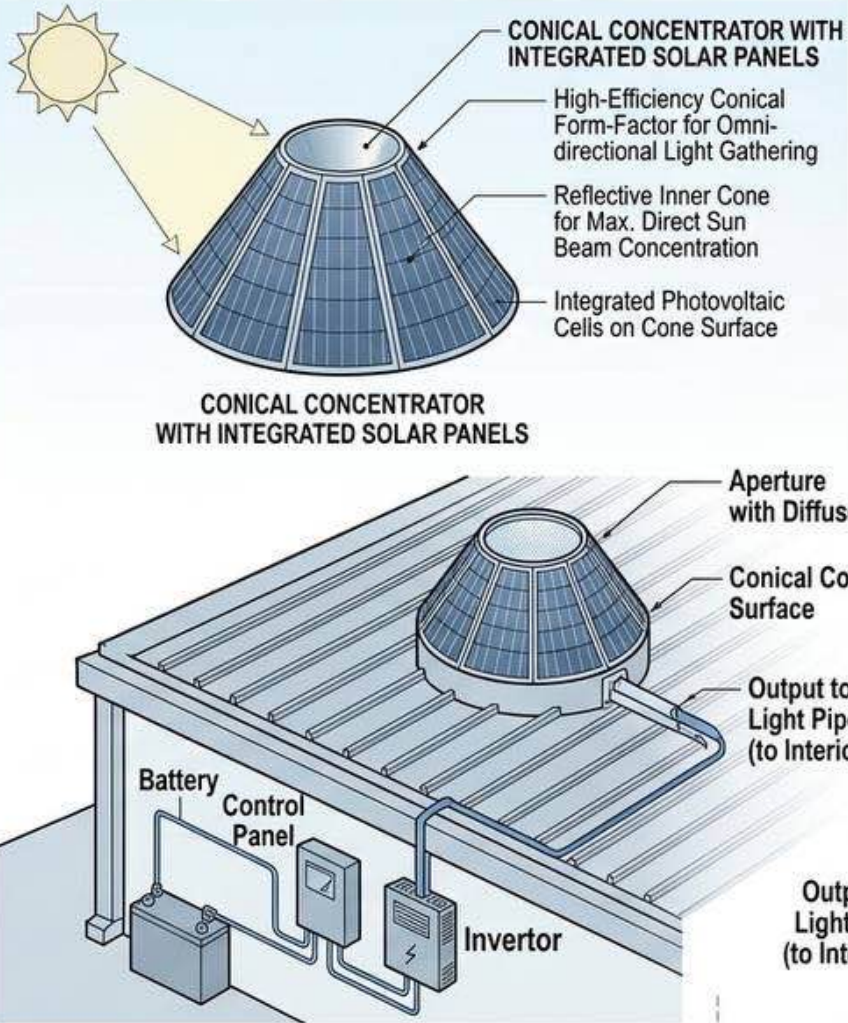
OVERALL SYSTEM INTEGRATION



Scale 2.5
0 2 4 6

LumenCone - Technical Drawing (Compact Edition)

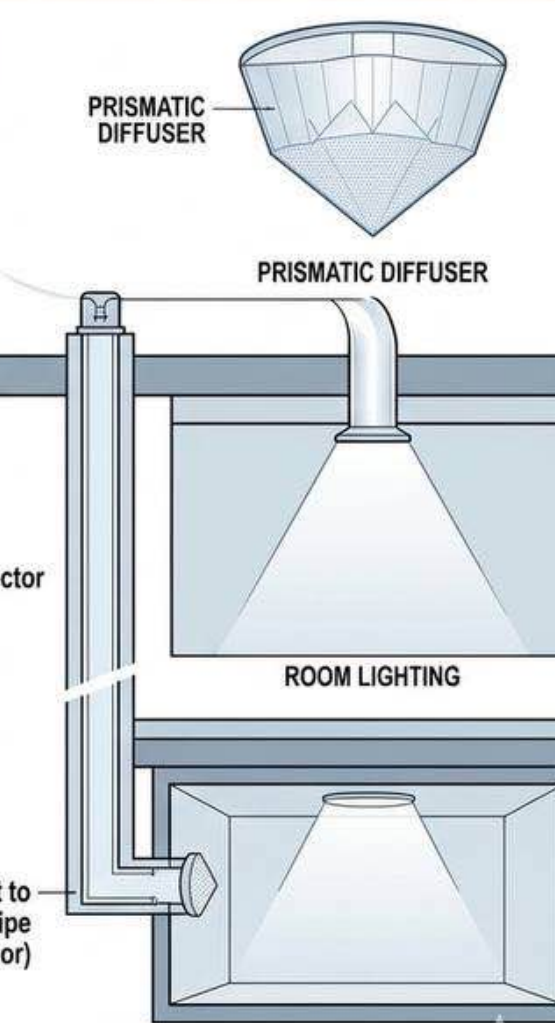
EXTERIOR COMPONENT: CONICAL CONCENTRATOR & COLLECTION UNIT



Scale 0.5
0 1 3 6

LumenCone - Technical Drawing (Compact Edition)

INTERIOR COMPONENT: LIGHT PIPE & EMITTER



Scale 2.5
0 2 4 6

LumenCone - Technical Drawing (Compact Edition)



СПЕЦИФИКАЦИЯ ПОВЕРХНОСТИ 1 ГО ЭТАЖА		
№	ИМЯ ПОВЕРХНОСТИ	ПЛОЩАДЬ
1	Полы паркет	48,7 м²
2	Потолки	19,3 м²
3	Потолки	3,6 м²
4	Потолки	4,1 м²
Итого площадь		75,7 м²

- ОБЪЯСНЕНИЕ:**
- За углубление откосов откосов от 0,000 принять откосы чистых полов.
 - Размеры домов: условен без фиксации отделки и всех конструктивных элементов, в том числе элементов прилегающих строительных (проектных) работ. Перед началом строительных работ необходимо проверить все размеры на месте.
 - Для размеров выделены места, где они не указаны от центра комнаты.
 - Для выделенных перегородок и их конструкций должны быть указаны вертикальные для углов 90°.
 - Для размеров домов для строек.
 - Размеры мебели на плане чертятся по внешним сторонам.
 - Перед выбором мебели или оборудования убедиться, что они не перекрывают доступ к выключателям.
 - Конструктив и материалы указываются с формой-принадлежностью, иначе данные мебели предоставляются после контрольного замера на объекте.
 - Цвета мебели индивидуальны, согласованные подбирать в соответствии с визуальными дизайнерскими проектами. Уточнить возможность использования рабочих выверок.
 - Данные указываются со своей стороны, иначе указывается с чертёжной индивидуальности строительных работ, а также с помощью спецификации мебели.

- УСЛОВНЫЕ ОБОЗНАЧЕНИЯ:**
- Полы паркет
 - Потолки
 - Потолки
 - 250 250 Размеры домов для строек. Вокруг Уточнение в проекте строительных работ. Выбирать рабочие расстояния.
 - Выключатели
 - ▲ Указание нестандартной мебели / отделки фасада

№	Имя	Должность	№	Имя	Должность	ПЛАН-СХЕМА РАССТАНОВКИ МЕБЕЛИ И НЕОБХОДИМОГО ОБОРУДОВАНИЯ С РАЗМЕРАМИ	ДИЗАЙН-ПРОЕКТ	
1	Иванов	Архитектор	2	Петров	Инженер		Специальность	Лист
							10	21



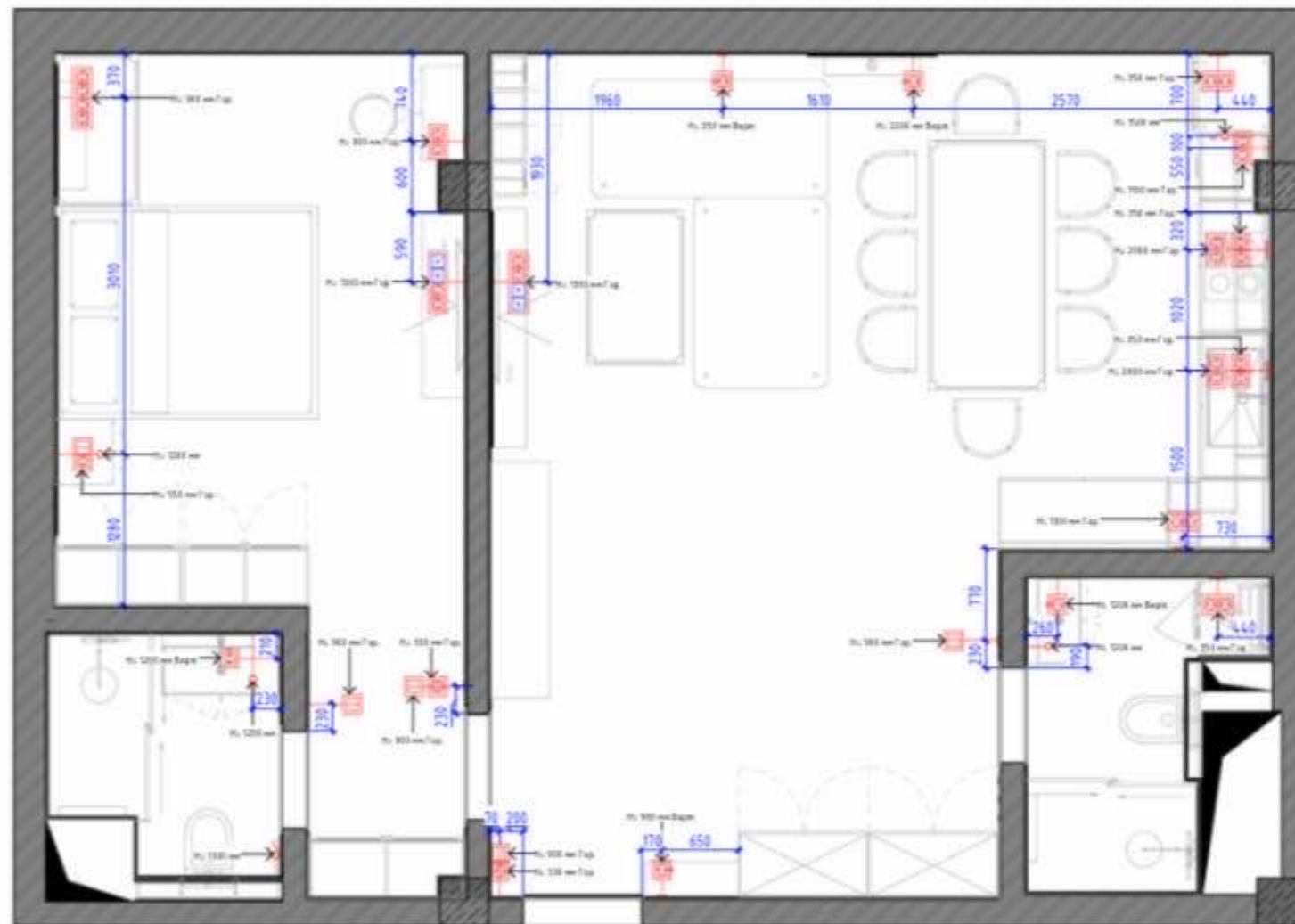
СПЕЦИФИКАЦИЯ ПОВЕРХНОСТИ 1 ГО ЭТАЖА		
№	ИМЯ ПОВЕРХНОСТИ	ПЛОЩАДЬ
1	Полы паркет	48,7 м²
2	Потолки	19,3 м²
3	Потолки	3,6 м²
4	Потолки	4,1 м²
Итого площадь		75,7 м²

- УСЛОВНЫЕ ОБОЗНАЧЕНИЯ:**
- Полы паркет
 - Потолки
 - Потолки
 - 250 250 Размеры домов для строек. Вокруг Уточнение в проекте строительных работ. Выбирать рабочие расстояния.
 - Выключатели
 - ▲ Указание нестандартной мебели / отделки фасада

- ПРИМЕЧАНИЯ:**
- За углубление откосов откосов от 0,000 принять откосы чистых полов.
 - Размеры домов: условен без фиксации отделки и всех конструктивных элементов, в том числе элементов прилегающих строительных (проектных) работ. Перед началом строительных работ необходимо проверить все размеры на месте.
 - Для размеров выделены места, где они не указаны от центра комнаты.
 - Для выделенных перегородок и их конструкций должны быть указаны вертикальные для углов 90°.
 - Для размеров домов для строек.
 - Размеры мебели на плане чертятся по внешним сторонам.
 - Перед выбором мебели или оборудования убедиться, что они не перекрывают доступ к выключателям.
 - Конструктив и материалы указываются с формой-принадлежностью, иначе данные мебели предоставляются после контрольного замера на объекте.
 - Цвета мебели индивидуальны, согласованные подбирать в соответствии с визуальными дизайнерскими проектами. Уточнить возможность использования рабочих выверок.
 - Данные указываются со своей стороны, иначе указывается с чертёжной индивидуальности строительных работ, а также с помощью спецификации мебели.

№	Имя	Должность	№	Имя	Должность	ПЛАН-СХЕМА РАССТАНОВКИ МЕБЕЛИ И НЕОБХОДИМОГО ОБОРУДОВАНИЯ С ПРИМЕЧАНИЯМИ	ДИЗАЙН-ПРОЕКТ	
1	Иванов	Архитектор	2	Петров	Инженер		Специальность	Лист
							10	22

ПЛАН-СХЕМА РАССТАНОВКИ РОЗЕТОК И ВЫКЛЮЧАТЕЛЕЙ С ПРИВЯЗКАМИ
1:40



СОКРАЩЕНИЯ ПОМЕЩЕНИЙ 1-ГО ЭТАЖА

№	ИМЯ ПОМЕЩЕНИЯ	ПЛОЩАДЬ
1	Помещение	4.0 м ²
2	Помещение	19.3 м ²
3	Помещение	1.6 м ²
4	Помещение	4.1 м ²
ОБЩАЯ ПЛОЩАДЬ		67.2 м ²

УСЛОВНЫЕ ОБОЗНАЧЕНИЯ

- №1 Номер помещения
- S = 17.5 м² Имя помещения
- Площадь помещения
- 300 300 Размеры дома для справки. Возможно уточнение в процессе строительства
- 60 60 Выбирать рабочие расстояния
- 200 200 Габариты и пробиты оборудования

Легенда условных обозначений

УО	Описание
220V	Выбор кабеля 220V
[Symbol]	Выключатель двухполюсный
[Symbol]	Выключатель однополюсный
[Symbol]	Розетка 220V
[Symbol]	Интернет розетка RJ45 1x

Реконструкция	ФНО	Полный	Документ	ФНО	Полный	Документ
Виталиев			Чертеж	Розанкович С		
			Заказчик			

ПЛАН-СХЕМА РАСПОЛОЖЕНИЯ РОЗЕТОК И ВЫКЛЮЧАТЕЛЕЙ С ПРИВЯЗКАМИ

ДИЗАЙН-ПРОЕКТ	
Специальность	Лист
РП	15







