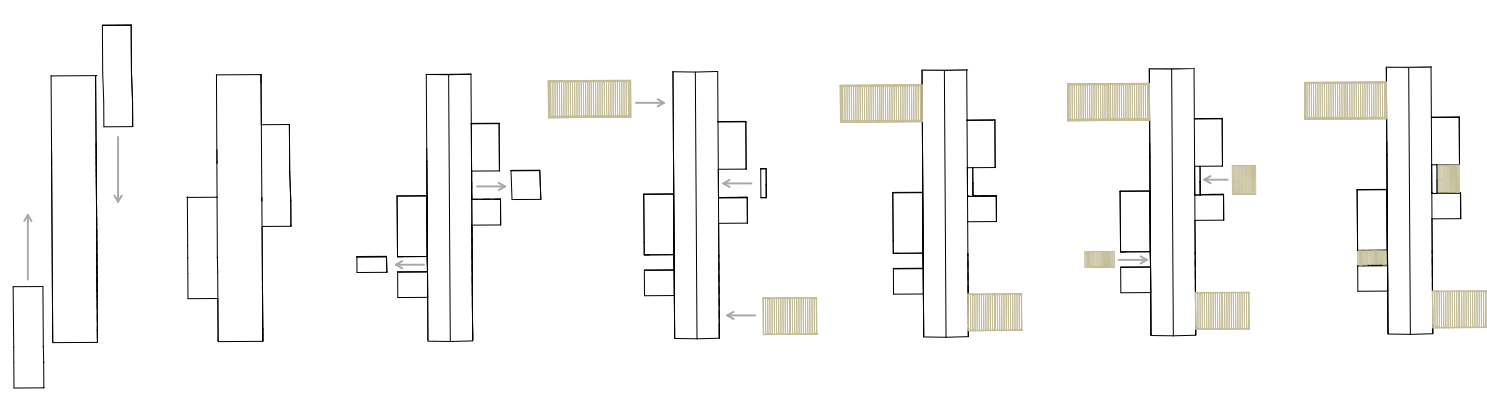




VINÁRSTVO

VÍNO NA KAMENI, PEZINOK

KONCEPTUÁLNE RIEŠENIE



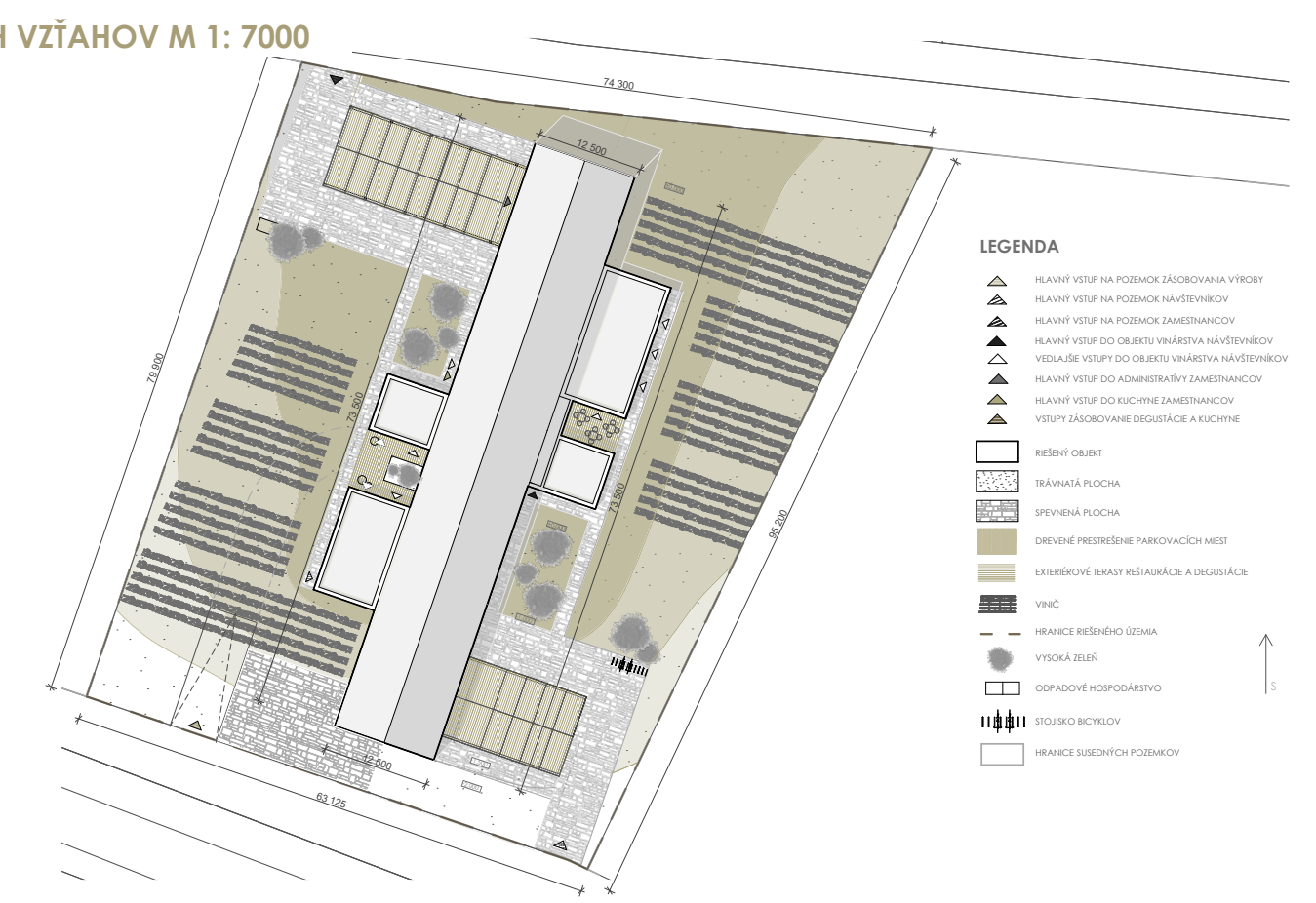
Vinárstvo Vín na kameni vzniklo s úmyslom prepájať dlhoročnú vinohradnícku tradíciu peziňského regiónu s kultúrnym a prírodným charakterom miesta. Hejide len o priestor na výrobu vína, ale aj o miesto oddychu, remesla a stretávania sa ľudí. Architektúra v tvare kríža symbolicky pripomína historický kontext regiónu a zároveň dáva vinárstvu výrazný charakter.

Hlavným zámerom bolo vytvoriť vinárstvo, ktoré ponúka viac než len kvalitné víno – prináša zážitok, príbeh a spojenie s miestom a ľuďmi, ktorí ho tvoria. Názov "Vino na kameni" vyjadruje spojenie tradície, pevného základu a úcty k pôde a krajine.

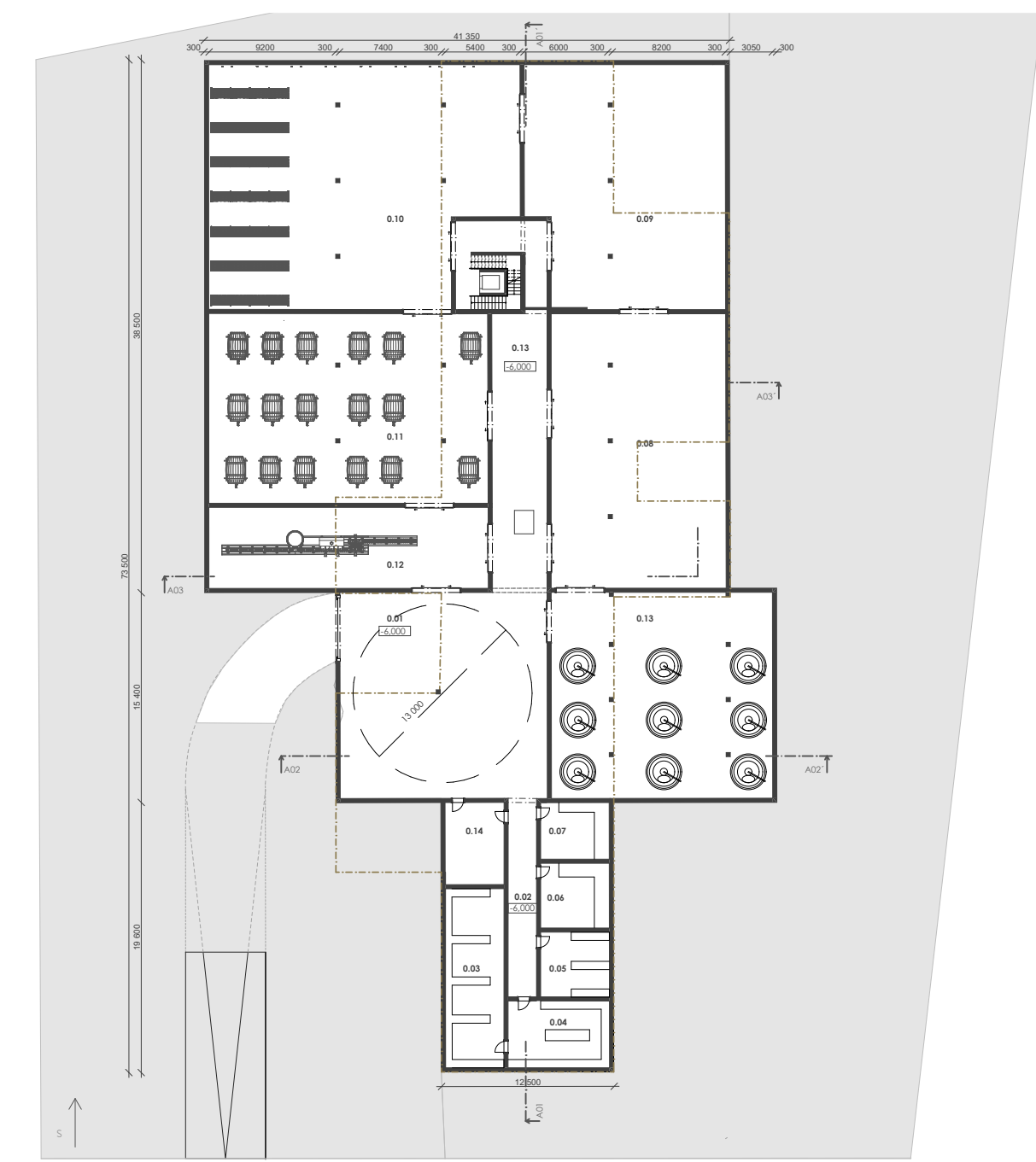
SITUÁCIA ŠIRŠÍCH VZŤAHOV M 1: 7000



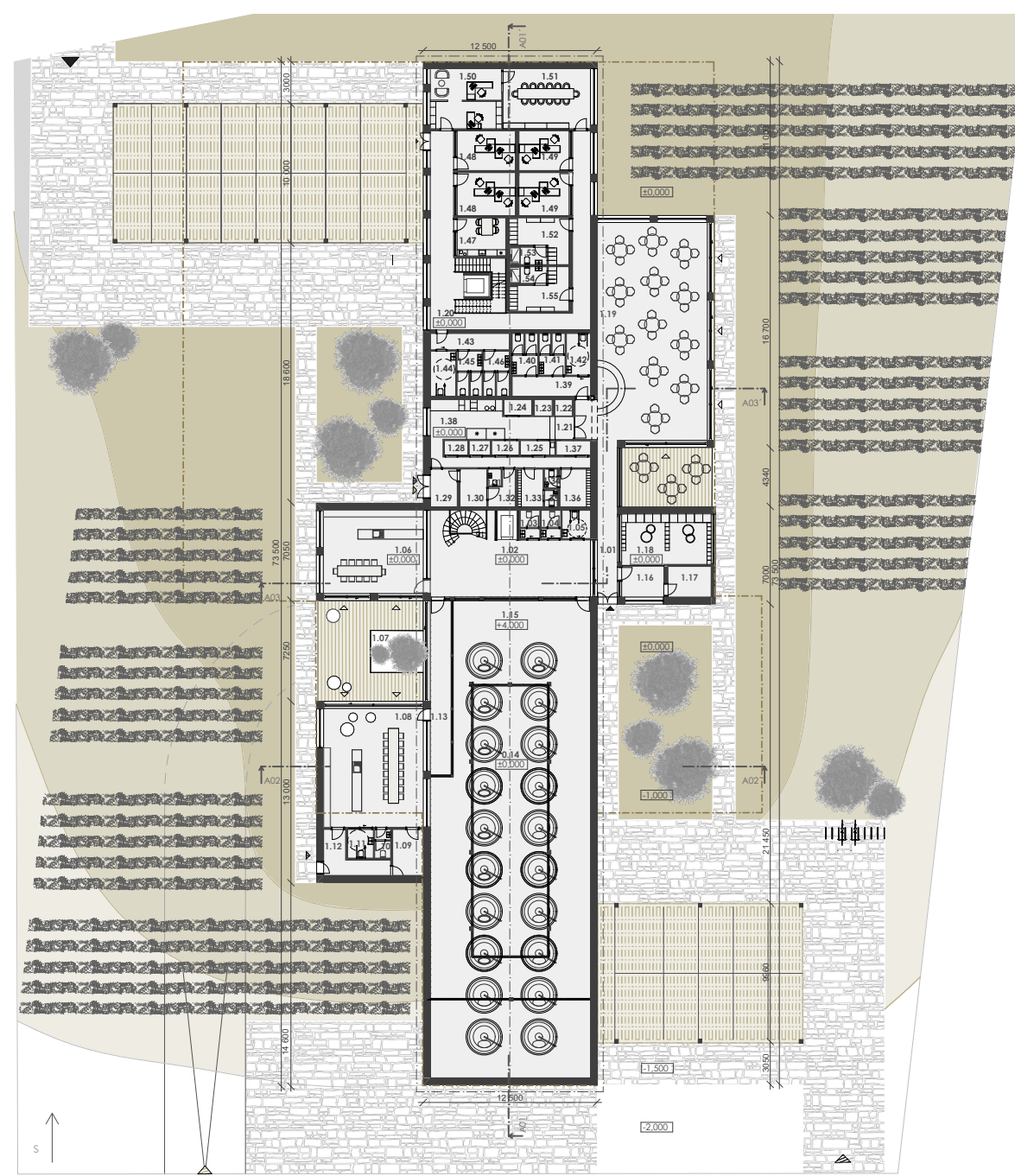
SITUÁCIA ŠIRŠÍCH VZŤAHOV M 1: 7000



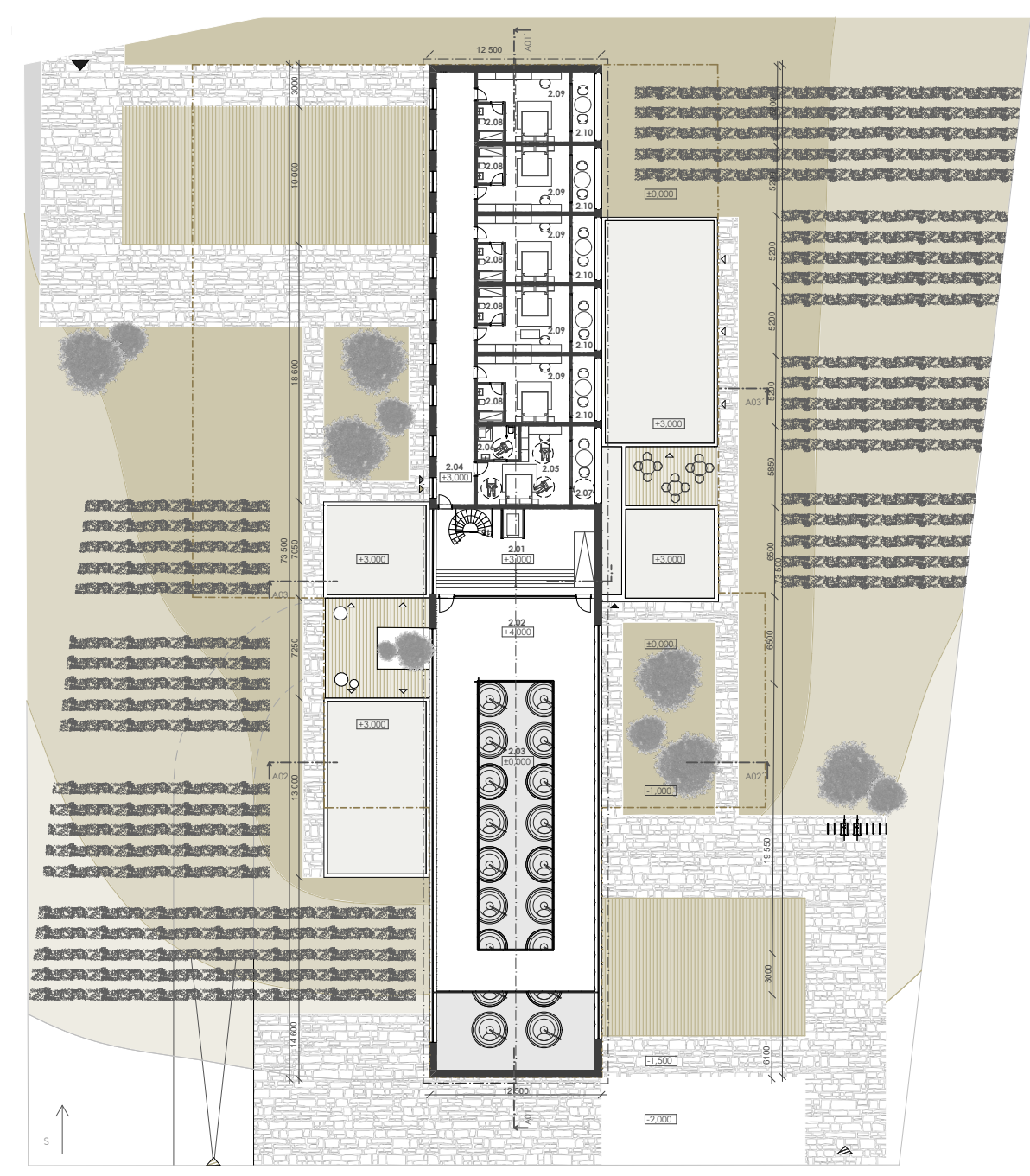
PÓDORYS 1PP M 1:500



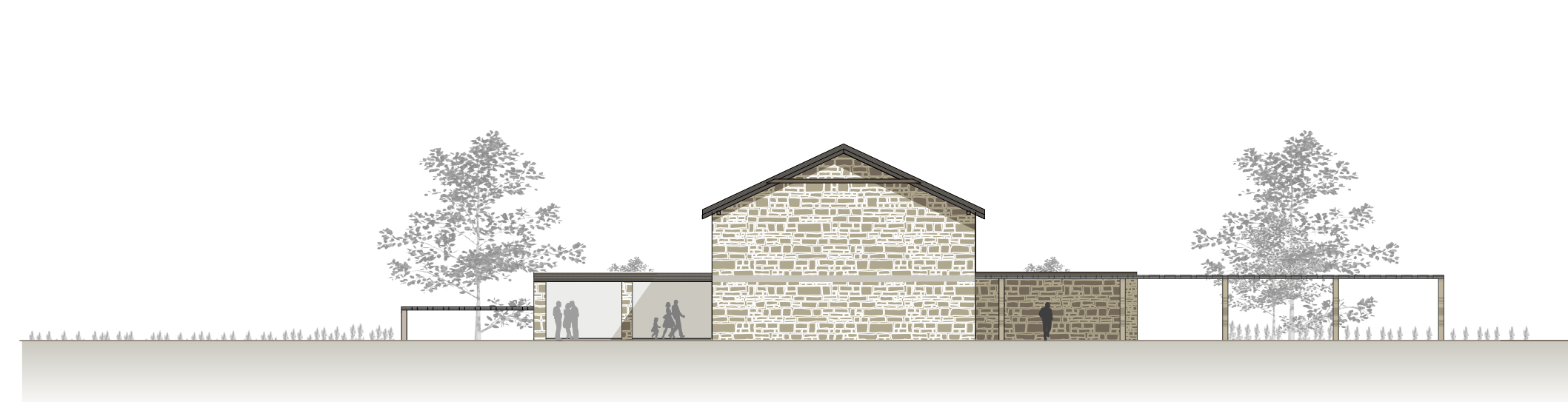
PÓDORYS 1NP M 1:500



PÓDORYS 2NP M 1:500



JUŽNÝ POHĽAD M 1: 250



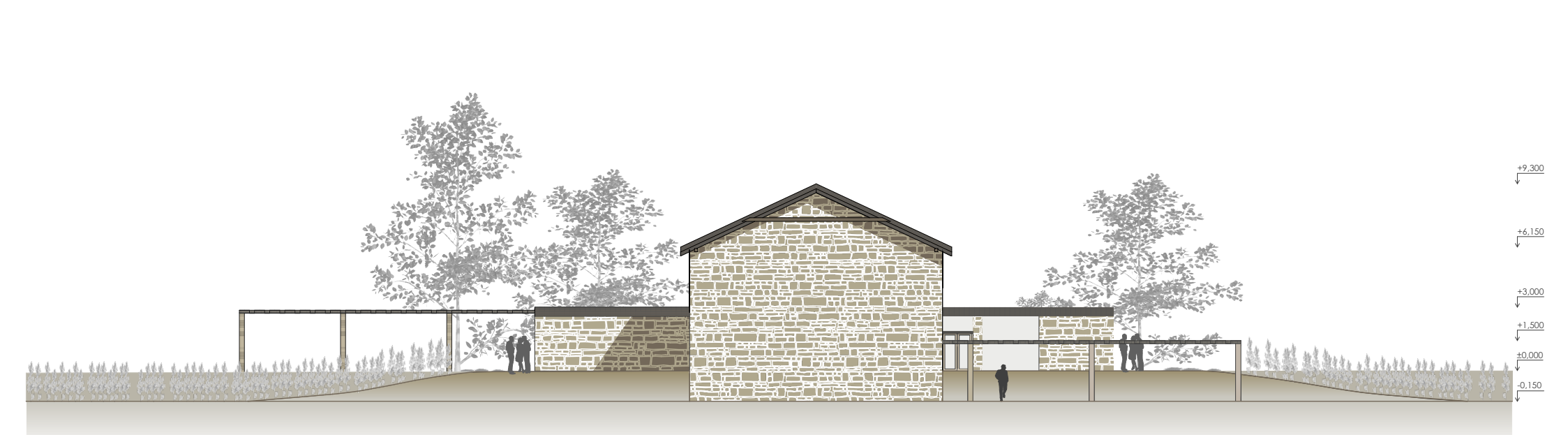
ZÁPADNÝ POHĽAD M 1: 250



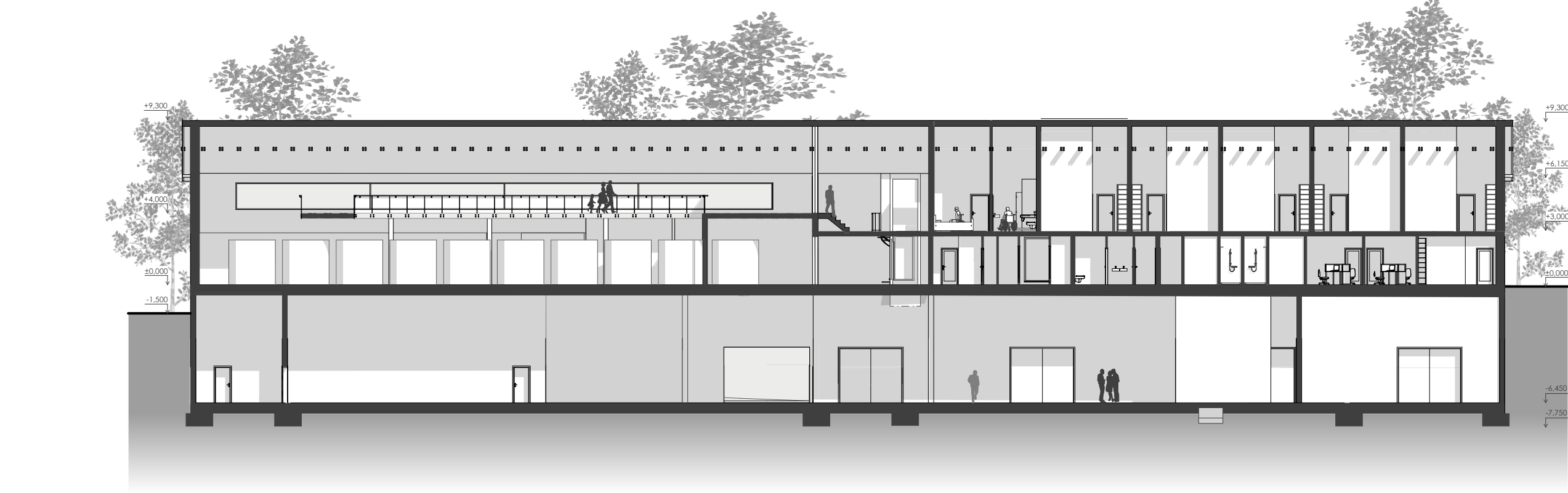
ZÁPADNÝ POHĽAD M 1: 250



SEVERNÝ POHĽAD M 1: 250



POZDĹŽNÝ REZ A01 M 1: 250



PRIEČNÝ REZ A02 M 1: 250

