



1_AN6_AU

ústav interiéru a výstavníctva

interiér rektorátu STU v Bratislave

vedúci práce: Ing. arch. Igor Salcer, ArtD.

garantka predmetu: doc. Ing. arch. Jana Vinárčíková, PhD.

študent: Radovan Nagy

akad. rok: LS 2025/26

ročník: 3.



 budova rektorátu STU  riešená časť rektorátu



Opis zadania



Cieľom projektu je spracovanie interiérového riešenia priestorov Rektorátu Slovenskej technickej univerzity v Bratislave na Vazovovej ulici. Budova pochádza z obdobia medzivojnovnej architektúry a predstavuje významný príklad racionalistického a funkcionalistického smeru. Návrh preto pristupuje k existujúcej architektúre s maximálnou mierou rešpektu, zdôrazňuje jej historickú hodnotu a zachováva jej pôvodný charakter.

Hlavným zámerom riešenia je modernizácia interiérov, ktoré už nespĺňajú požiadavky na reprezentatívnosť, orientačnú prehľadnosť ani súčasný štandard pracovného prostredia. Projekt sa sústreďuje na úpravu dispozično-prevádzkových vzťahov v trakte A, zlepšenie orientácie návštevníkov a vytvorenie jasnej, kultivovanej komunikačnej osi naprieč budovou. Dôležitou súčasťou je aj posilnenie reprezentatívnych priestorov určených na prijímanie hostí, rokovania a prezentáciu aktivít univerzity.

Riešenie zahŕňa komplexný koncepčný návrh interiérov blokovej časti objektu a detailné spracovanie vybraných priestorov na úrovni architektonickej štúdie. Koncept vychádza z princípu moderného, funkčného a vizuálne jednotného prostredia, ktoré reflektuje identitu technickej univerzity, podporuje orientáciu v priestore a zároveň vytvára komfortné a reprezentatívne pracovné zázemie. Návrh rešpektuje zásady univerzálneho navrhovania a citlivo integruje nové prvky do historickej architektúry objektu.

Fotodokumentácia



inšpirácie



Materialita



Výkres zariadenovacích prvkov

Blum Revego duo + duo



Betwixt chair



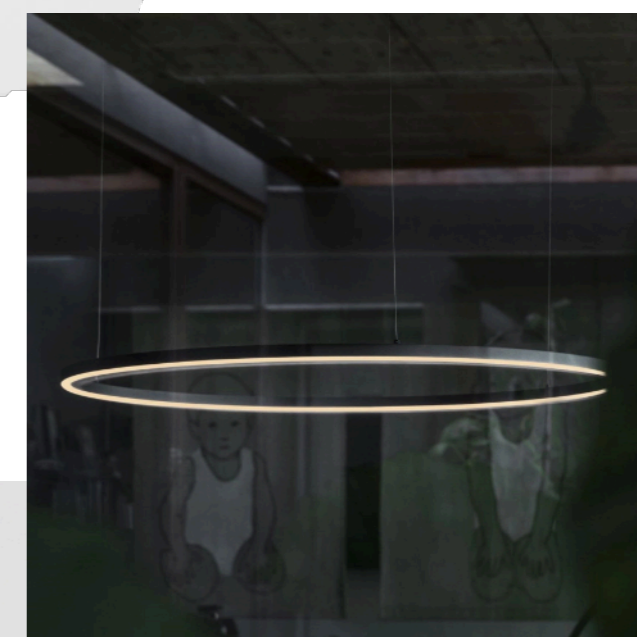
CX 3200 Nowystyl



Asir STARTIS



Ideal Lux - LED luster na lanku pr. 150 cm



kancelárske kreslo Venda



Zen collection Grynasz Studio

Liko-s Micra II

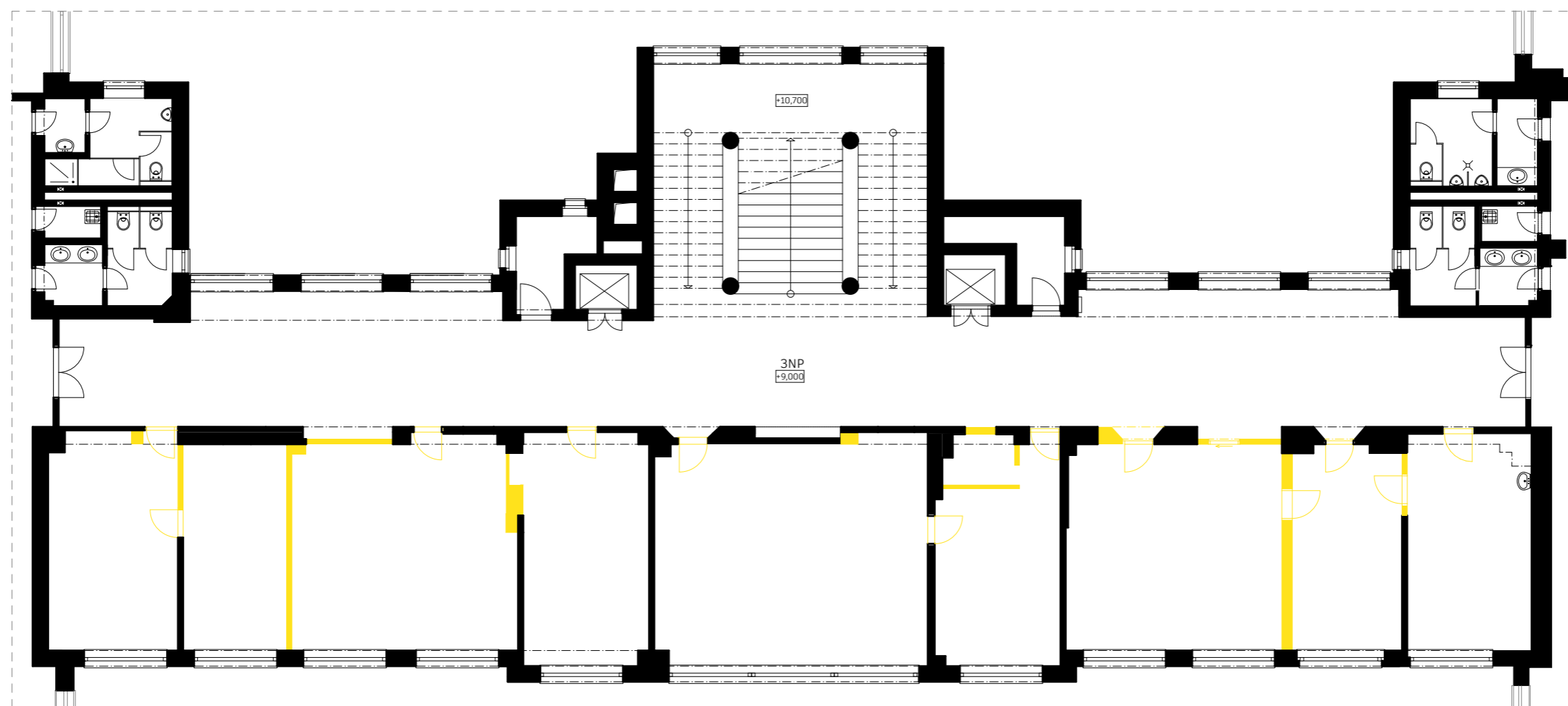


Snop lamp Grynasz Studio





Pôdorys - búrané konštrukcie 3NP, M 1:150

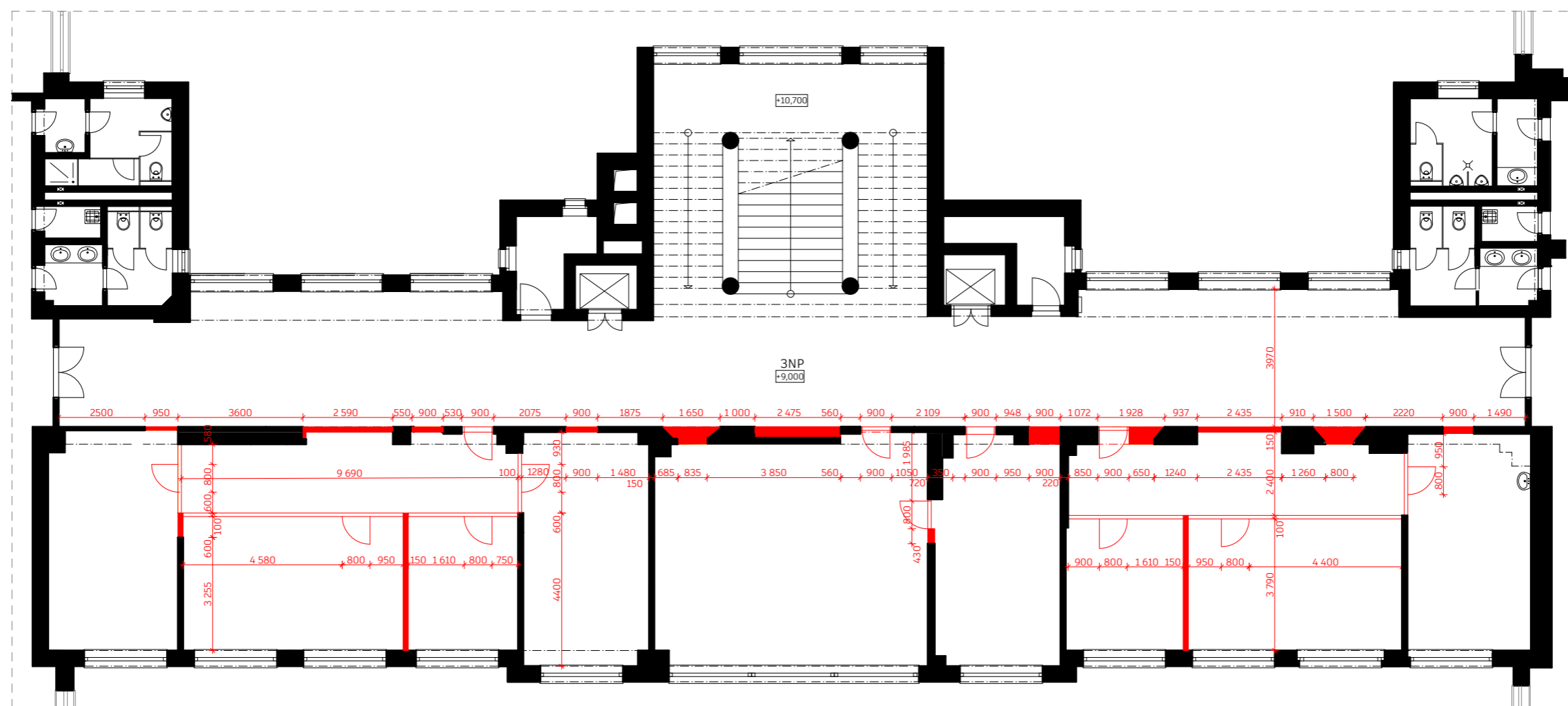


Nosné a nenosné konštrukcie

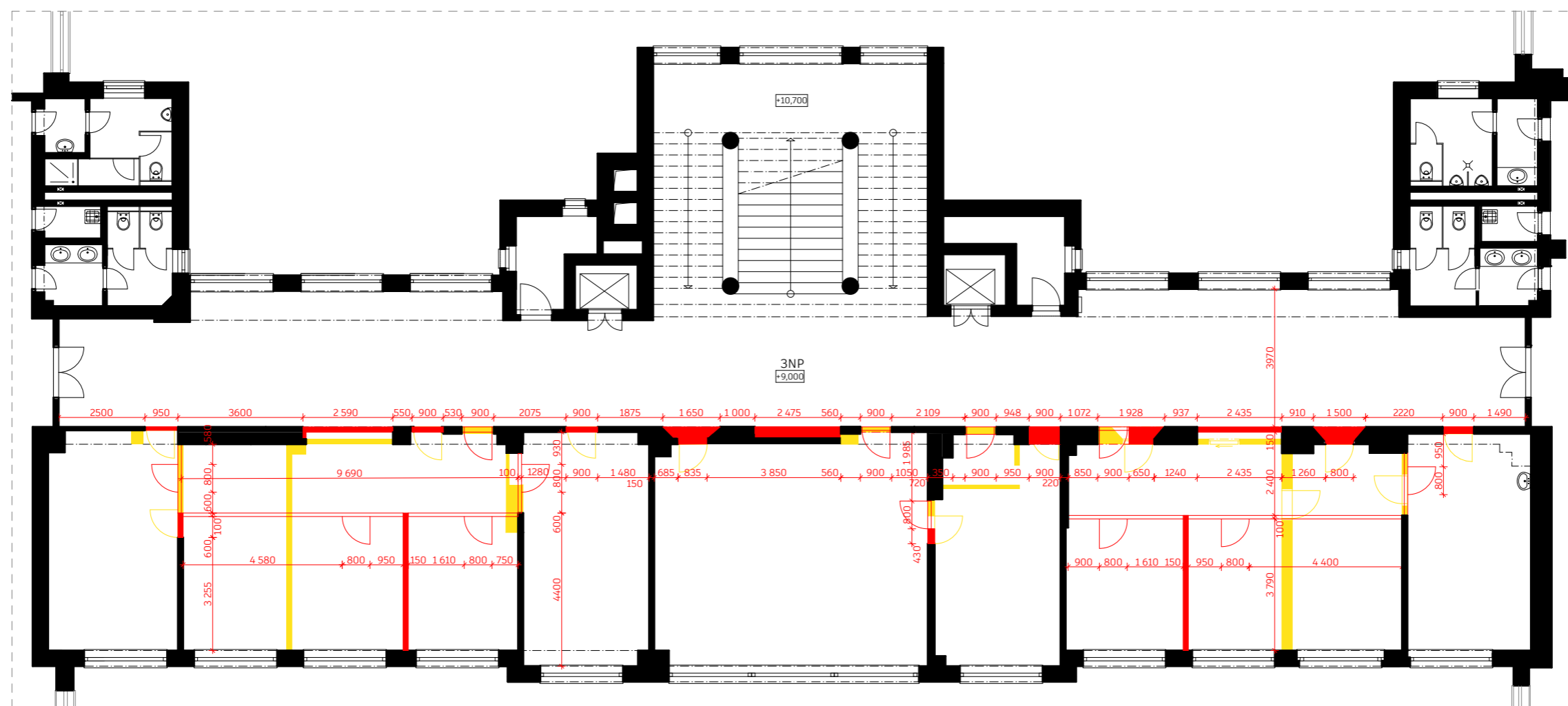
Búracie práce



Pôdorys - nové konštrukcie 3NP, M 1:150



Pôdorys - búrané a nové konštrukcie 3NP, M 1:150



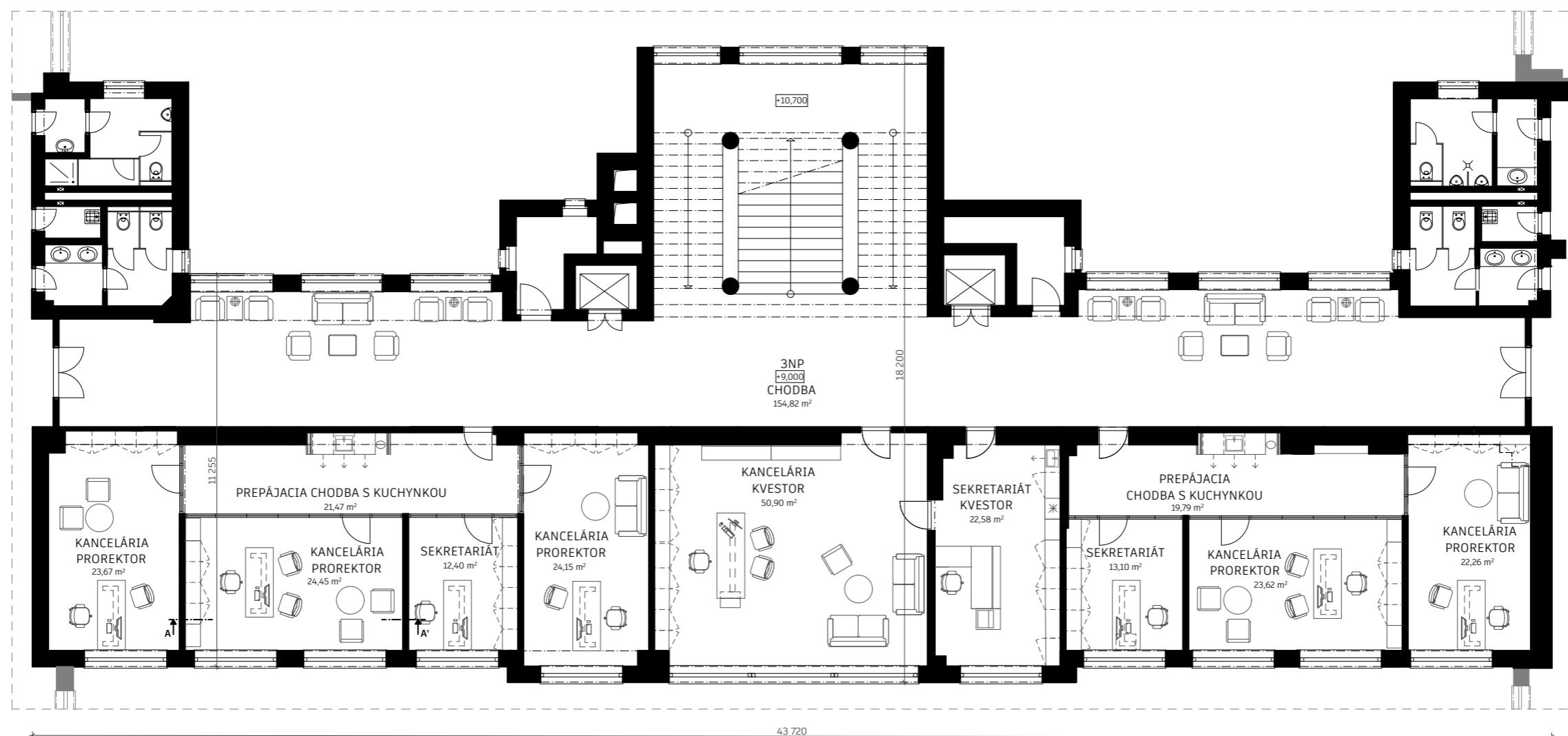
Nosné a nenosné konštrukcie

Búracie práce

Nové konštrukcie



Pôdorys - navrhovaný stav 3NP, M 1:150



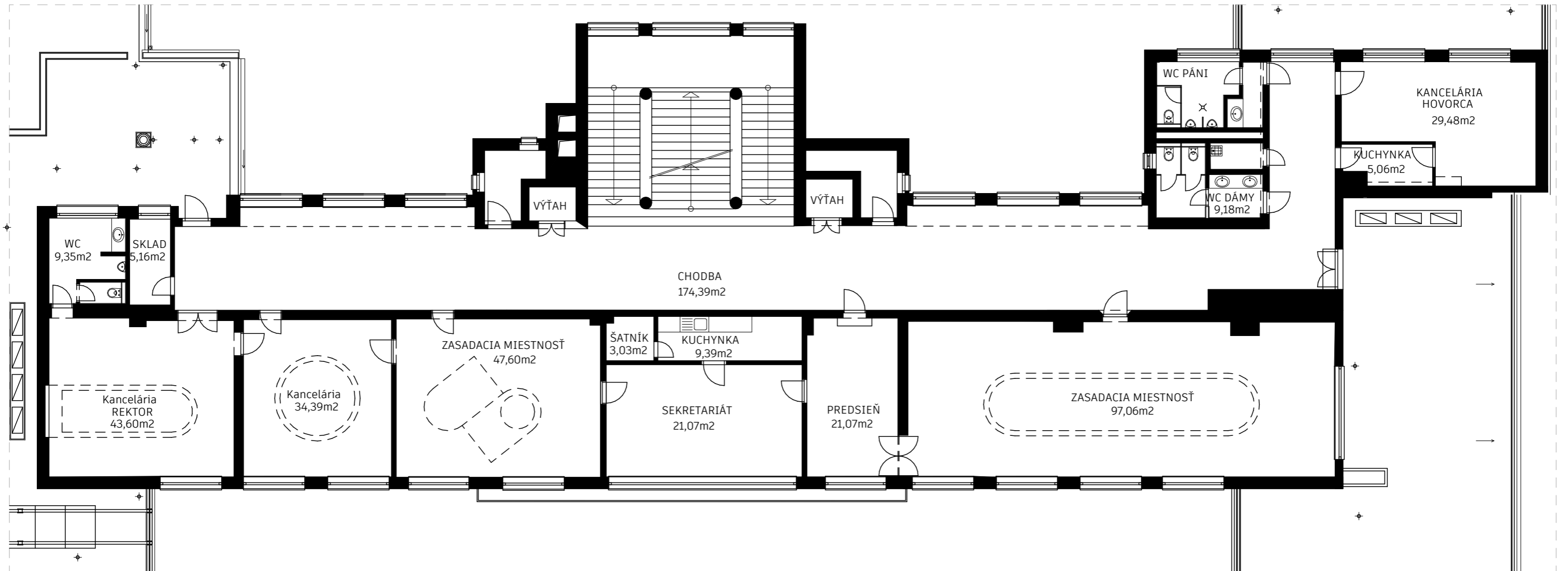
Nosné a nenosné konštrukcie (blok A)

Zariadené predmety

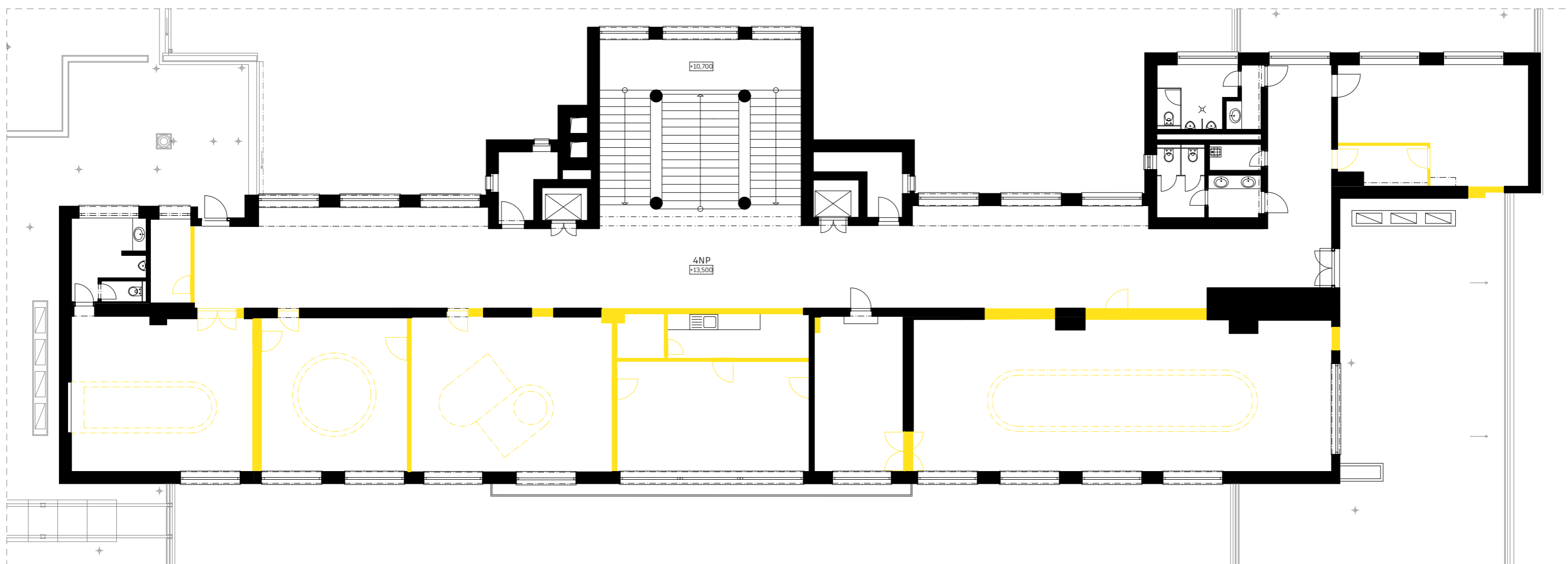
Nosné a nenosné konštrukcie (iný blok)



Pôdorys - súčasný stav 4NP, M 1:150



Pôdorys - búrané konštrukcie 4NP, M 1:150

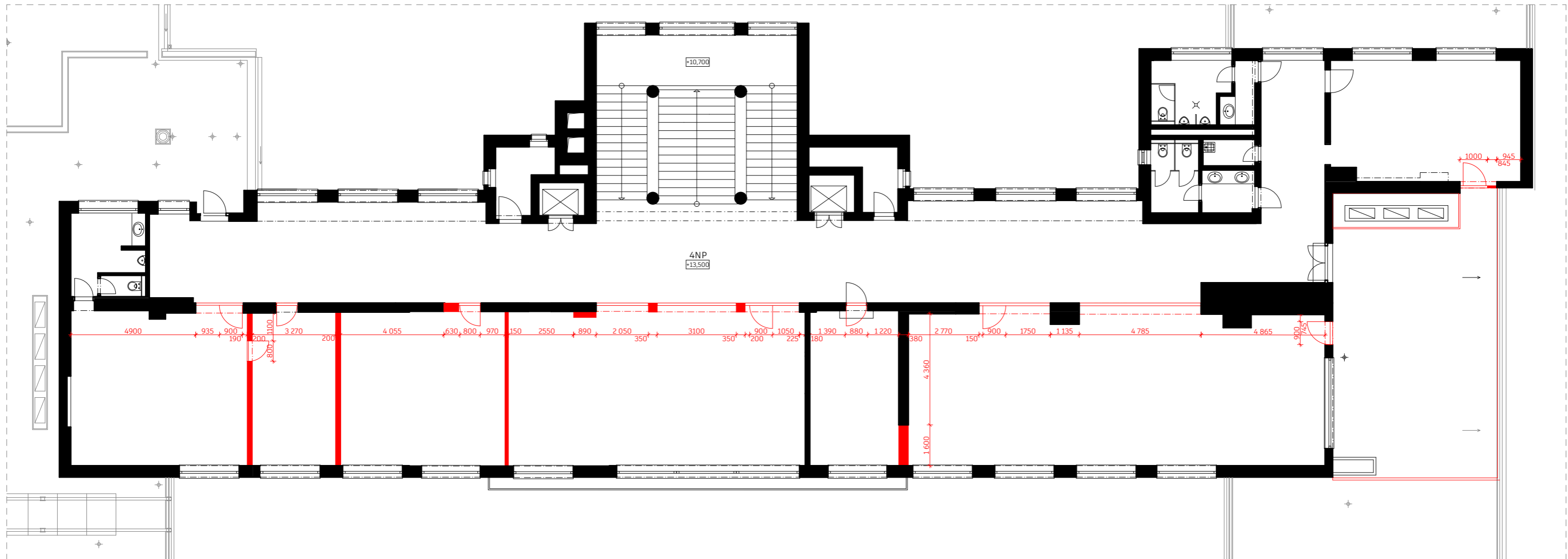


Nosné a nenosné konštrukcie

Búracie práce



Pôdorys - nové konštrukcie 4NP, M 1:150

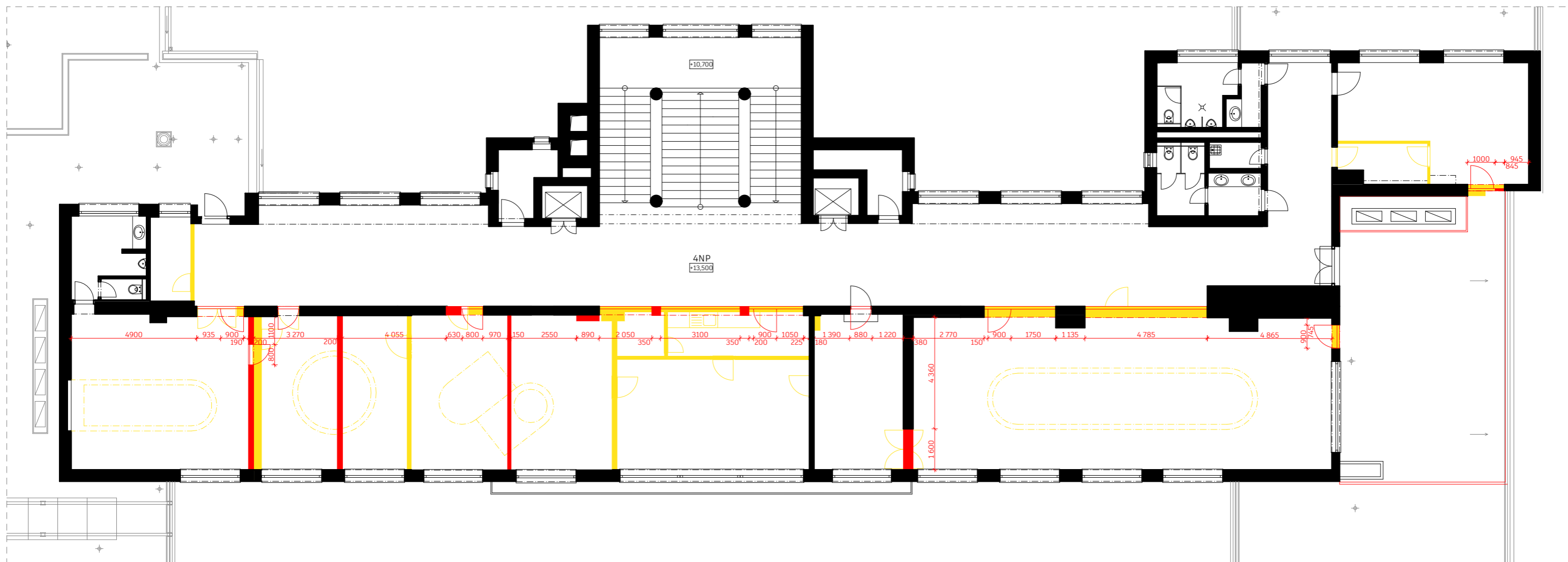


Nosné a nenosné konštrukcie

Nové konštrukcie



Pôdorys - búrané a nové konštrukcie 4NP, M 1:150

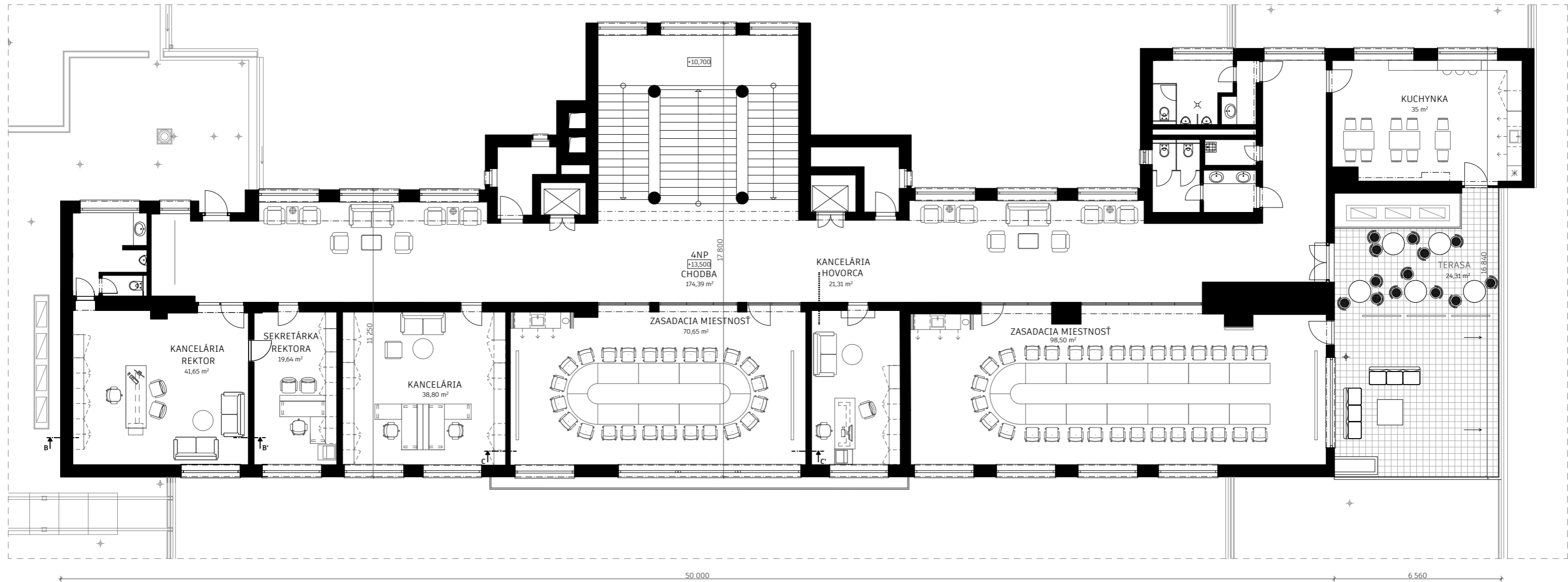


Nosné a nenosné konštrukcie

Búracie práce

Nové konštrukcie





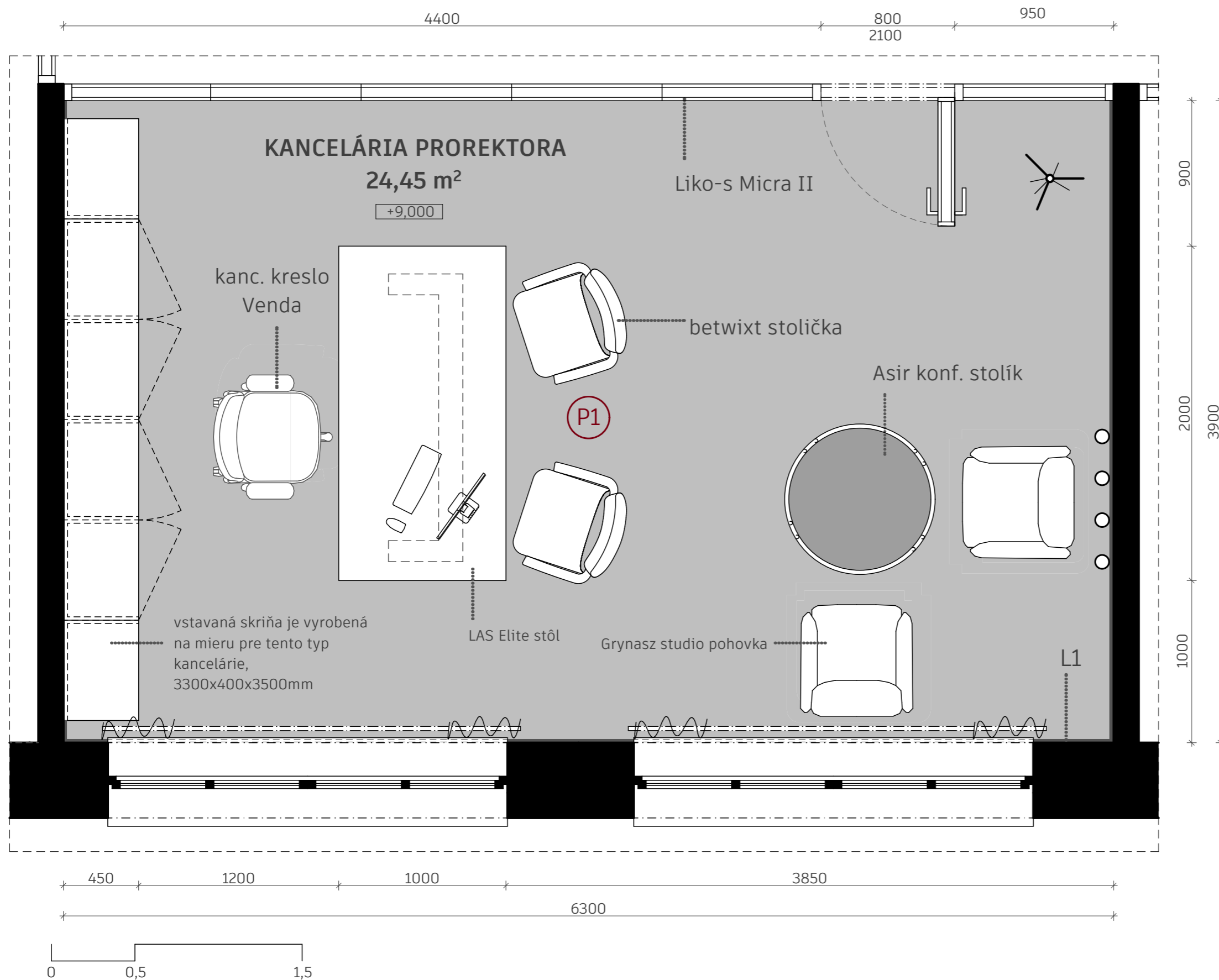
Nosné a nenosné konštrukcie (blok A)

Zariadené predmety

Nosné a nenosné konštrukcie (iný blok)



Pôdorys - kancelária prorektora, 3NP



LEGENDA PRVKOV

- 

P1 - Lepený koberec
Velur Ultra strieborný,
šírka role 4m, výška vlasu
9mm
- 

L1 - Soklová hliníková
lišta PARADOR SL 5
Ušľachtilá oceľ,
16x50mm, 7ks x 2,2m
- 

Betwixt chair, HermannMiller,
stolička s podrúčkami,
743x470x483mm, poťah biely
textil
- 

Asir STARTIS, konferenčný
stolík Ø800mm,
V=430mm, farba čierna, výplň
- 100% tvrdené sklo, hr. 4mm
- 

Liko-s Micra II, bezrámové
sklenené priečky, až do 45db,
hr. 100mm, hliníkové rámy,
čierna farba, digitálne žalúzie
- 

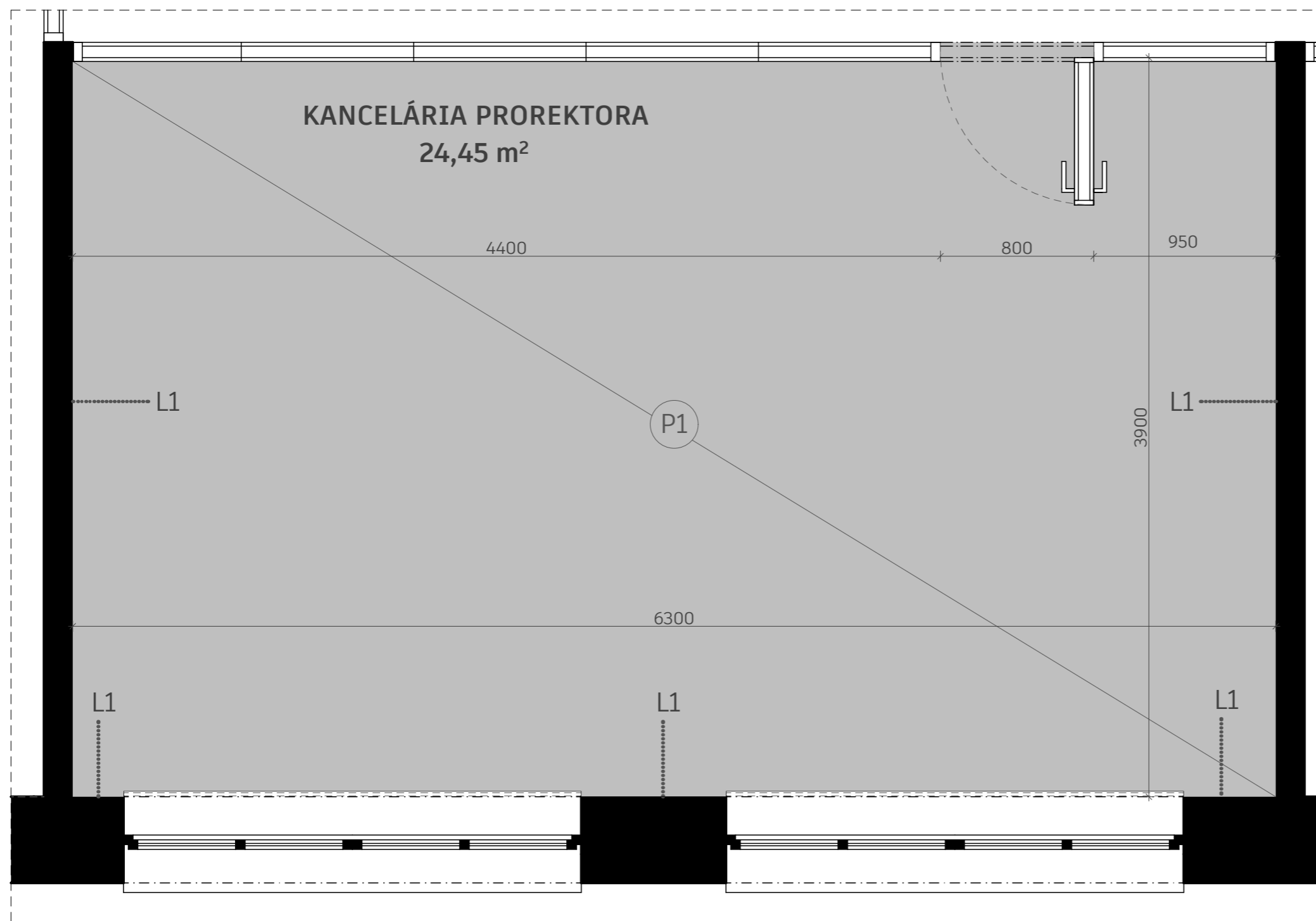
Kancelárske kreslo Venda,
mikrovlákno, antracitová
farba, 63,5x114-122x70mm
- 

Zen collection Grynasz
Studio, nastaviteľná,
kompatibilná pohovka,
červený textil
- 

LAS Elite kancelársky
stôl, tmavé drevo a
imitované čierne drevo,
2000x1000mm, upravený
na mieru



Pôdorys podláh - kancelária prorektora, 3NP



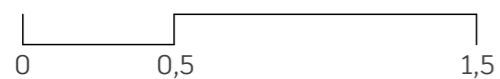
LEGENDA PRVKOV



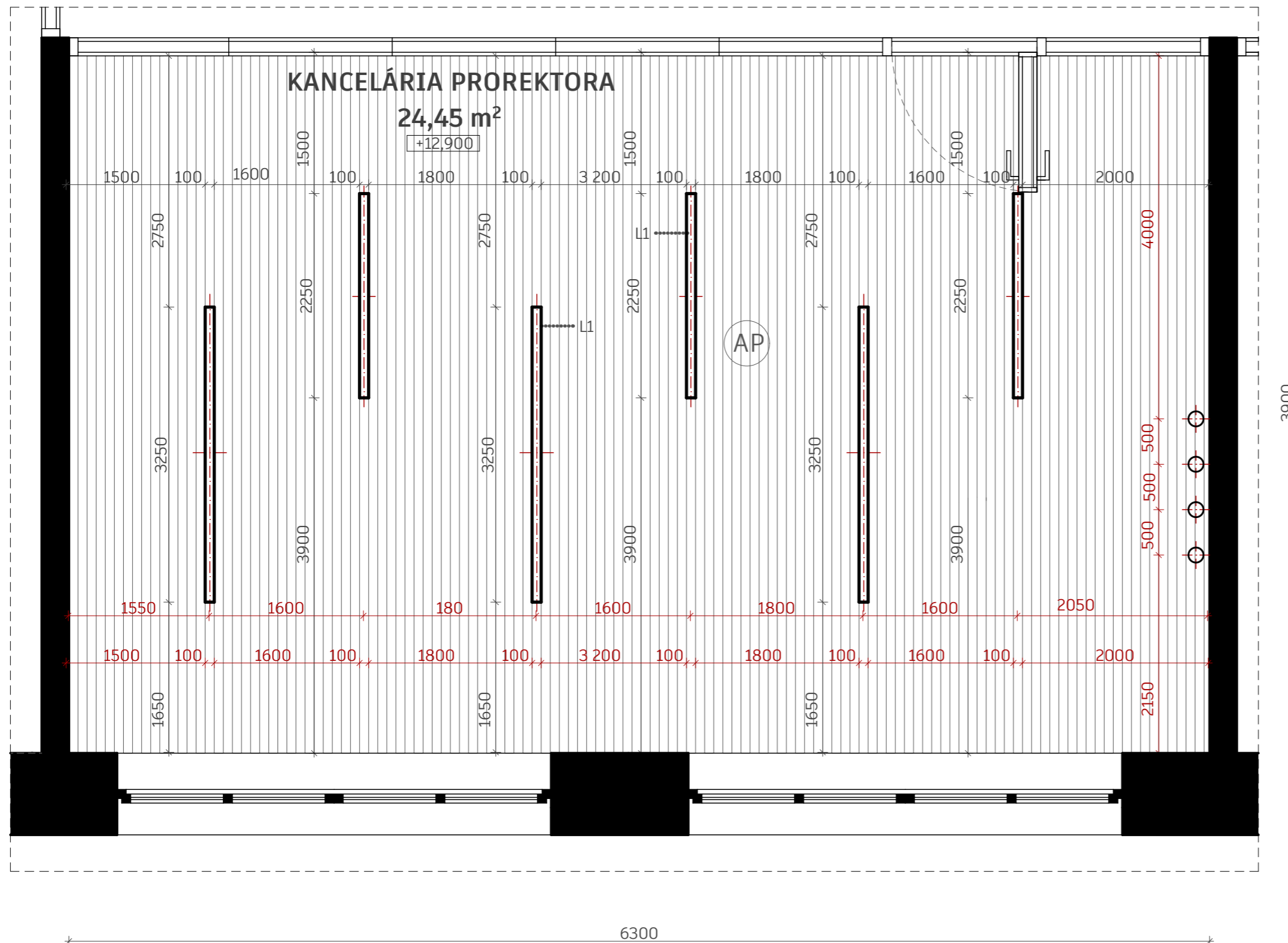
P1 - Lepený koberec
Velur Ultra strieborný,
šírka role 4m, výška vlasu
9mm, 41,65 m²



L1 - Soklová hliníková lišta,
vnútorná, PARADOR SL 5 Ušľachtilá
oceľ, 16x50mm, 7ks x 2,2m



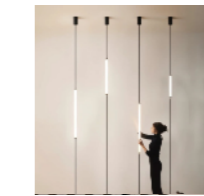
Pôdorys podhládov a svietidiel - kancelária prorektora, 3NP



LEGENDA PRVKOV



L1 - LINIK líniové LED svietidlo, 40W, 5300lm, 2800K, čierne obloženie, dĺžka 1200-1600mm

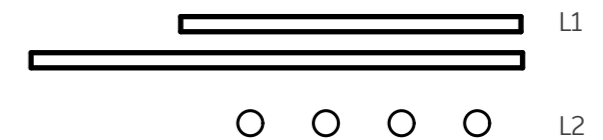


L2 - domus collective, WTLS svetlo, 2700K, 700mm výška svetla, osová vzd. 500mm

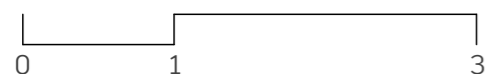
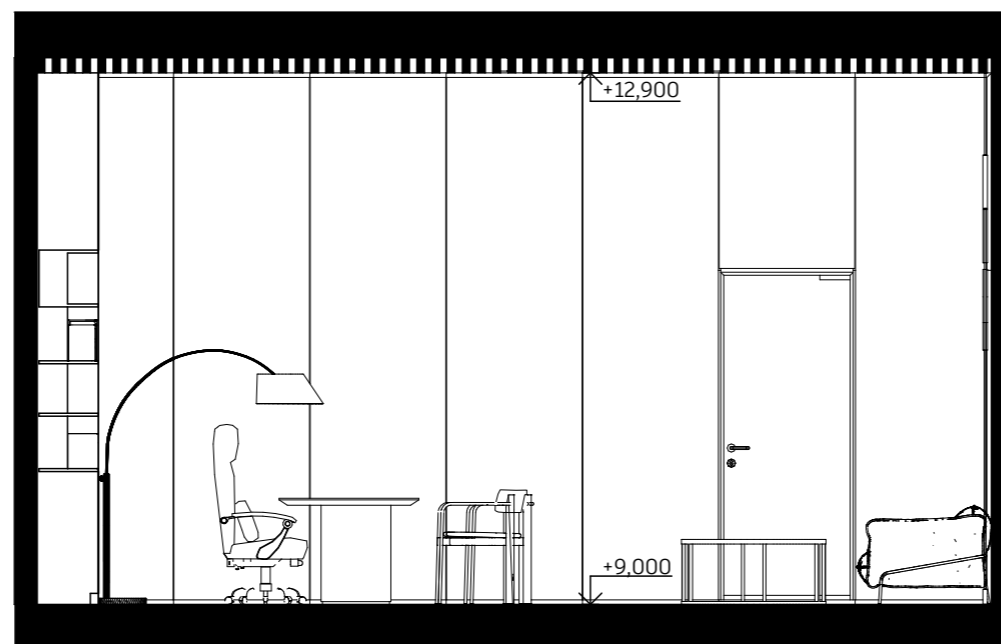


AP - Skladané akustické lamely Felt, 40x3000x100mm, biely pet panel

SCHÉMATICKÉ ZNAČENIE

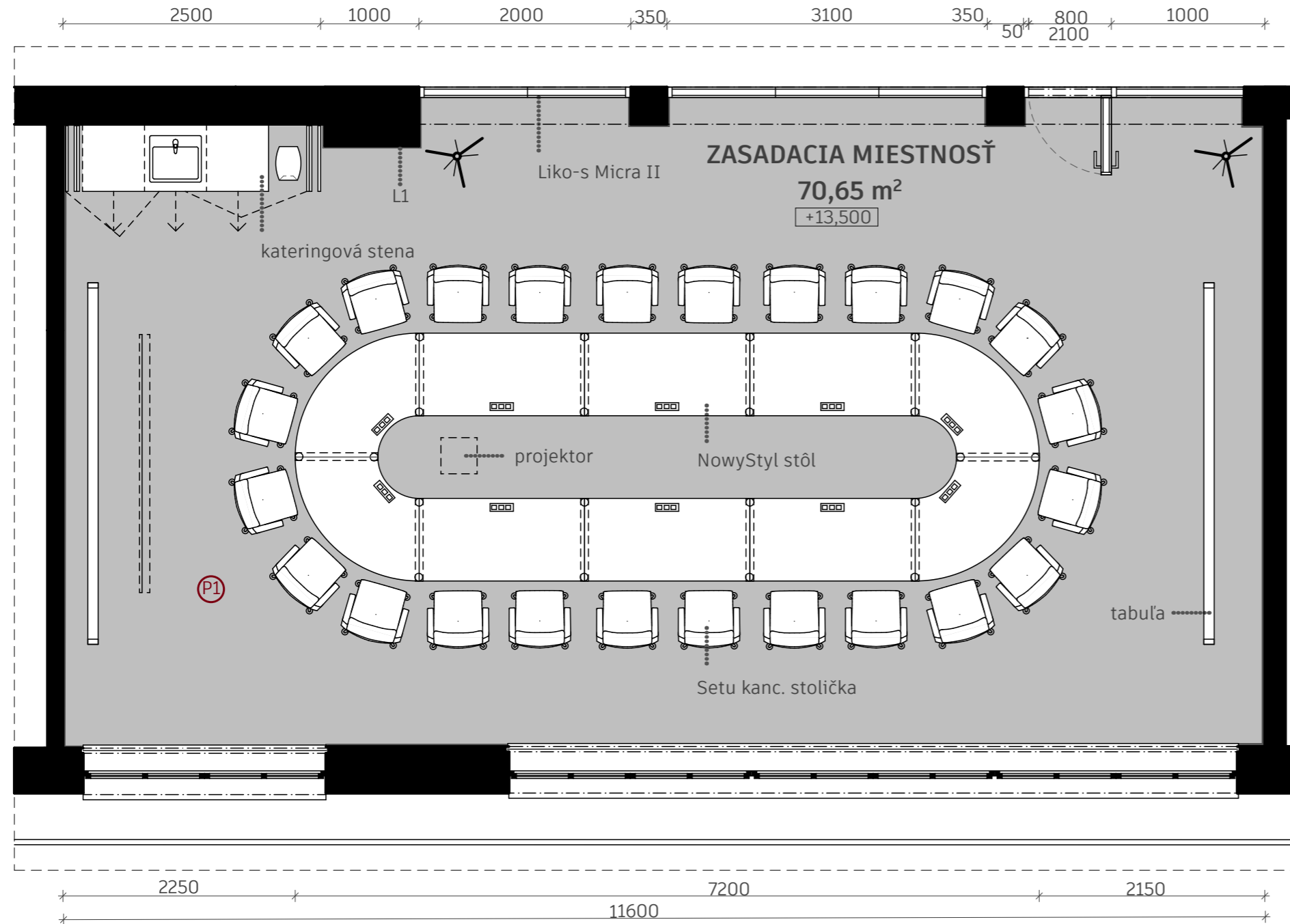


Rezopohľad - kancelária prorektora 3NP





Pôdorys - zasadacia miestnosť, 4NP



LEGENDA PRVKOV

- 

P1 - Lepený koberec
Velur Ultra strieborný,
šírka role 4m, výška vlasu
9mm
- 

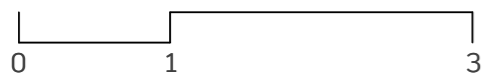
L1 - Soklová hliníková
lišta PARADOR SL 5
Ušľachtilá oceľ,
16x50mm, 7ks x 2,2m
- 

CX 3200 NowyStyl,
rokovací modulovateľný
stôl, modul
1600x800mm, laminát,
hliník
- 

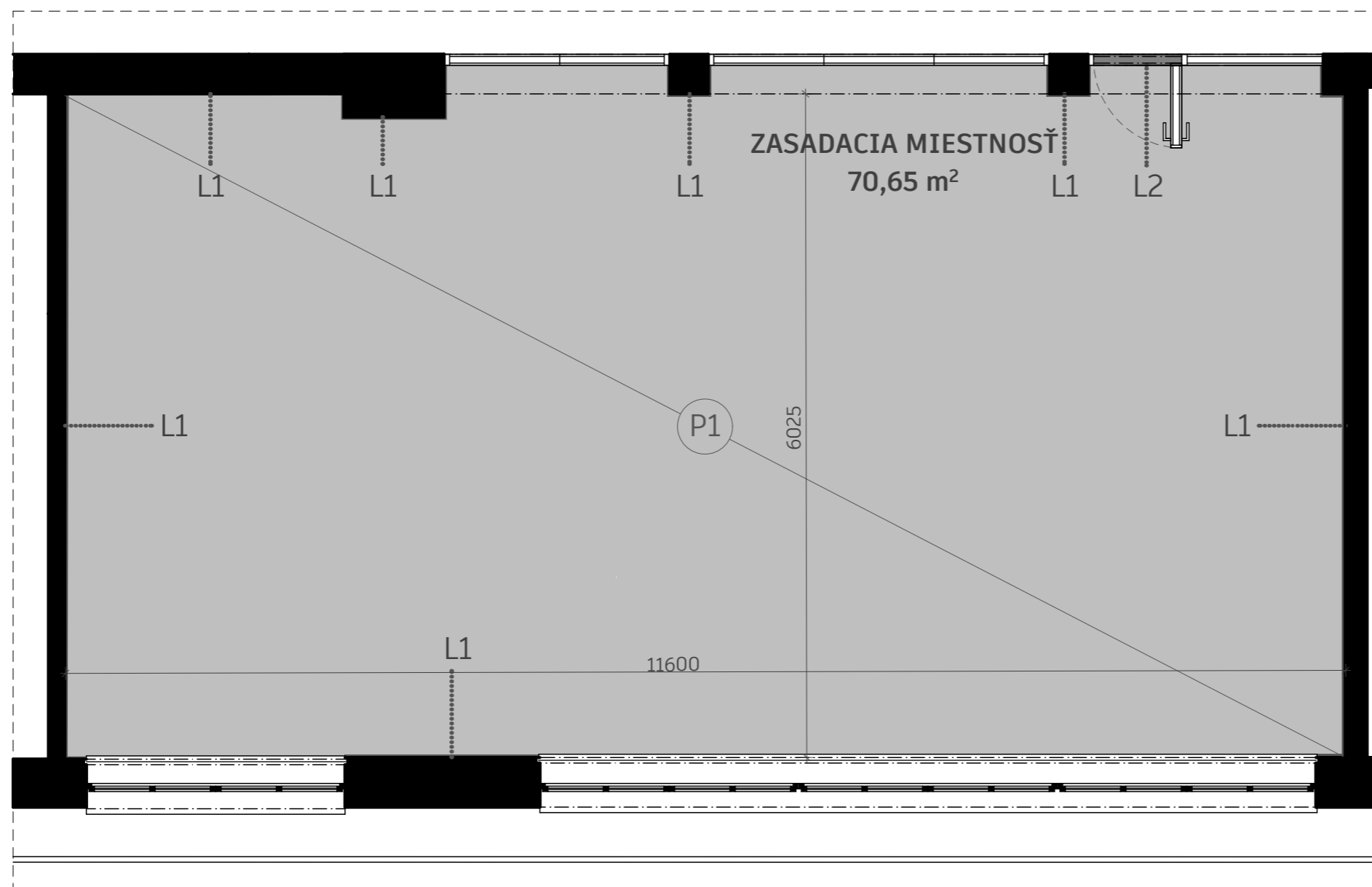
HermanMiller setu stolička, s
podrúčkami, 638x594x914mm,
textil, 24ks
- 

Liko-s Micra II, bezrámové
sklenené priečky, až do 45db,
hr. 100mm, hliníkové rámy,
čierna farba, digitálne žalúzie
- 

projektor zenwire s plátnom
2600x3000mm
- zatvárateľná kateringová
stena
- tabuľa na písanie, biela, s
oceľovým čiernym rámom,
2800x3000mm



Pôdorys podláh - zasadacia miestnosť, 4_NP



LEGENDA PRVKOV



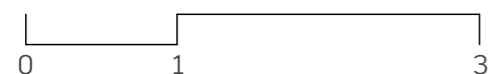
P1 - Lepený koberec
Velur Ultra strieborný,
šírka role 4m, výška vlasu
9mm, 70,65 m²



L1 - Soklová hliníková lišta,
vnútorná, PARADOR SL 5 Ušľachtilá
oceľ, 16x50mm, 7ks x 2,2m



L2 - Podlahová prechodová lišta,
vnútorná, Multi Toronto 1,2 m dĺžka,
0,04 m výška, svetlo sivá



Pôdorys podhl'adov a svietidiel - zasadacia miestnosť, 4NP

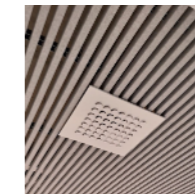
LEGENDA PRVKOV



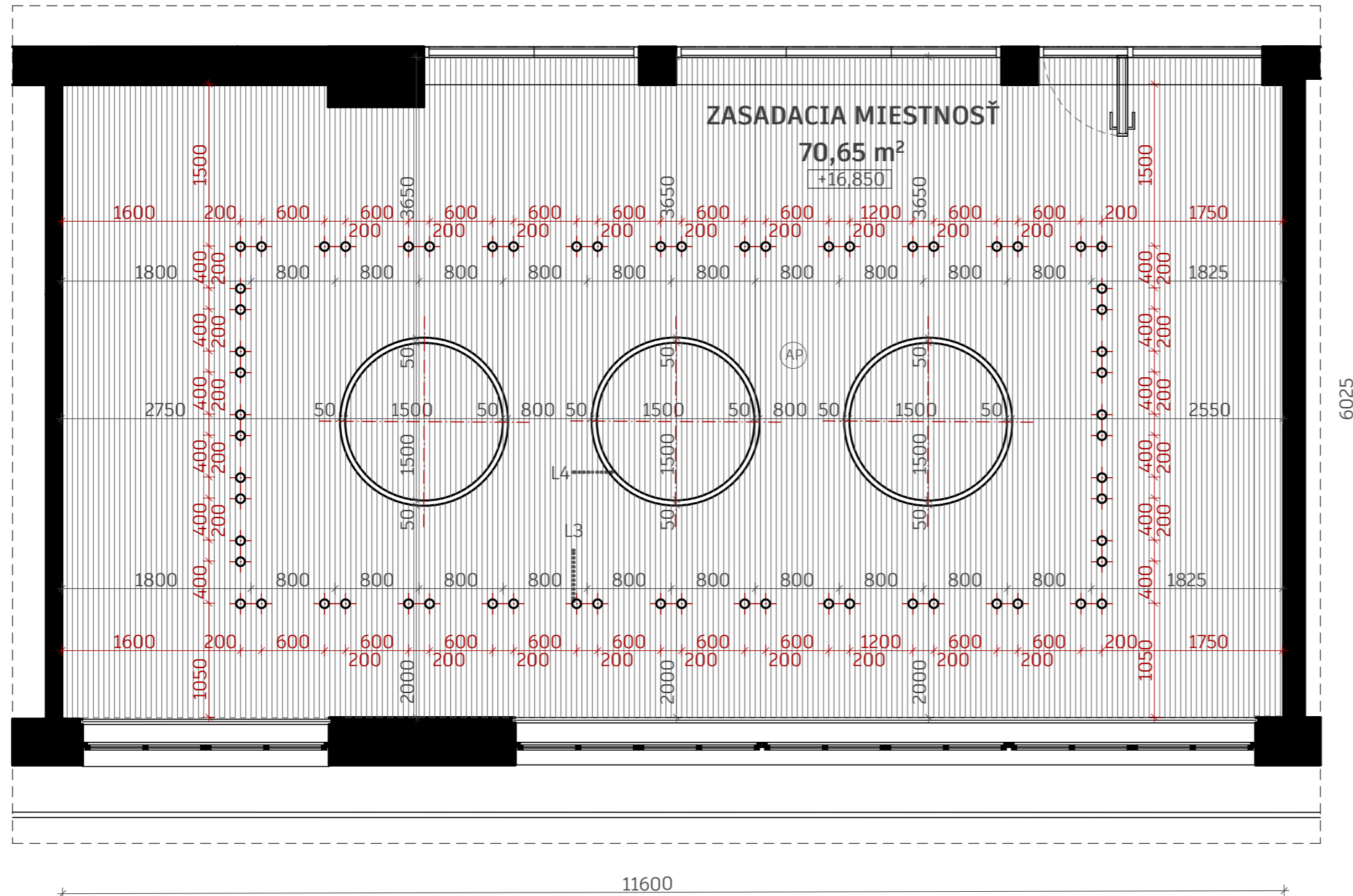
L3 - LEDS-C4, stropné bodové svietidlo, čierno-zlaté, 64ks



L4 - Ideal Lux - Záviesný LED luster ORACLE SLIM na lanku, 2700K, pr. 1500mm



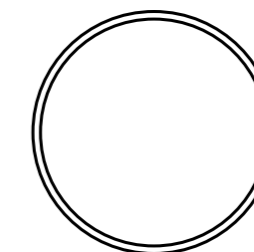
AP - Skladané akustické lamely Felt, 40x3000x100mm, biely pet panel



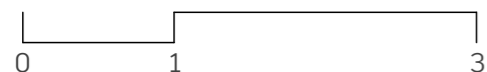
SCHÉMATICKÉ ZNAČENIE



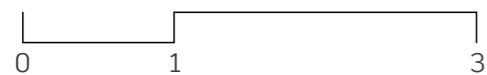
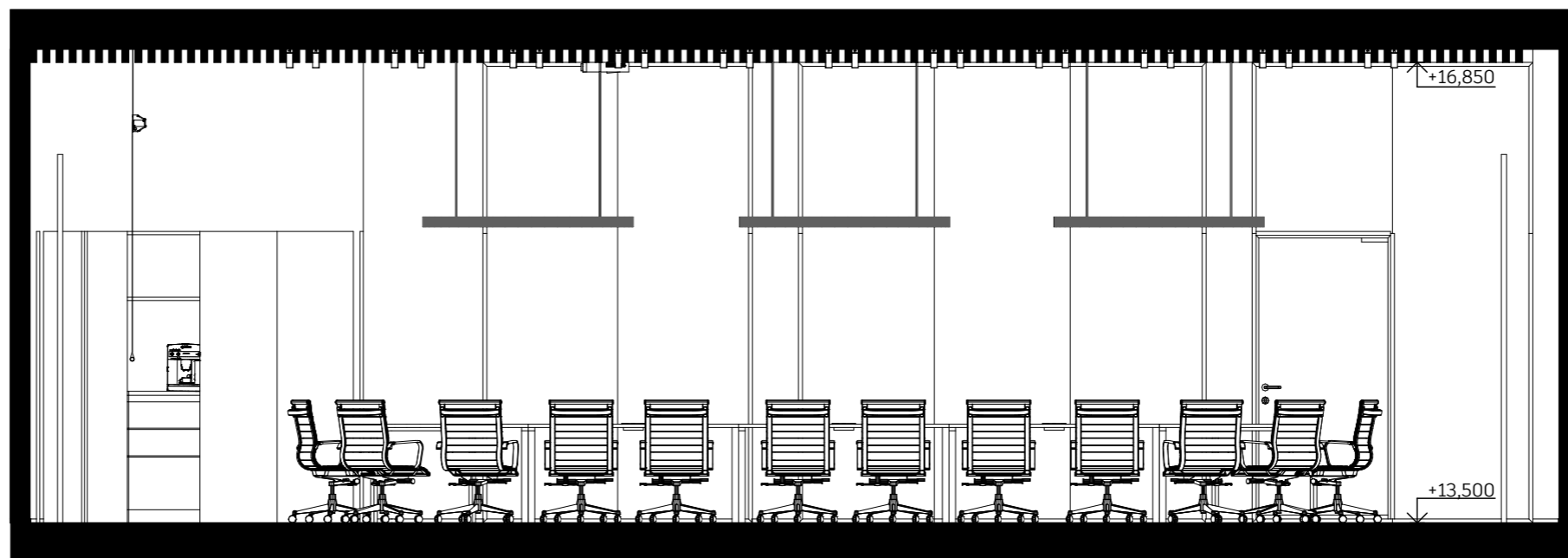
L3



L4



Rezopohľad zasadacej miestnosti, 4NP

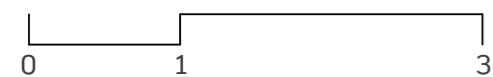
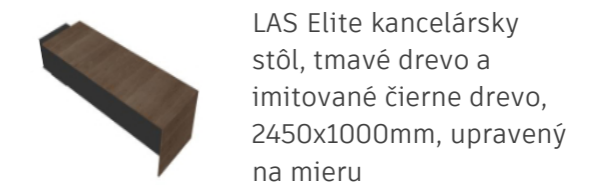
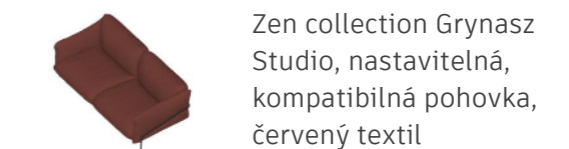
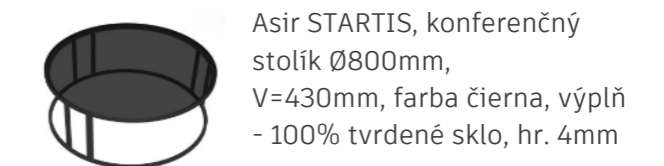
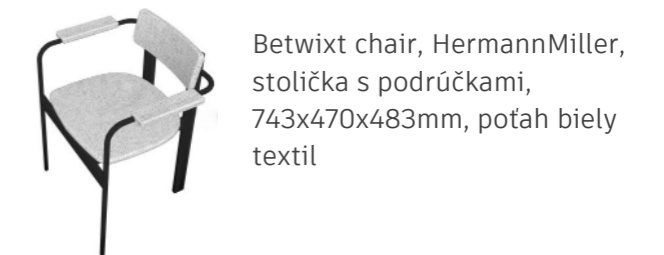
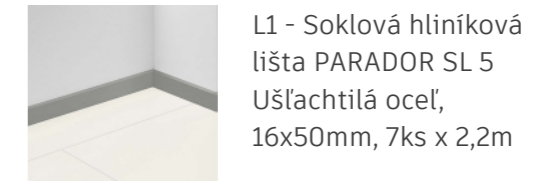
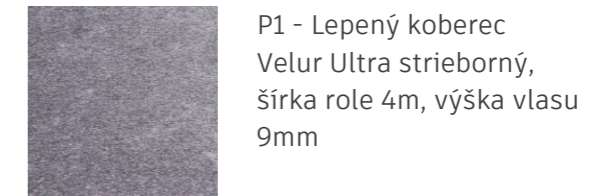
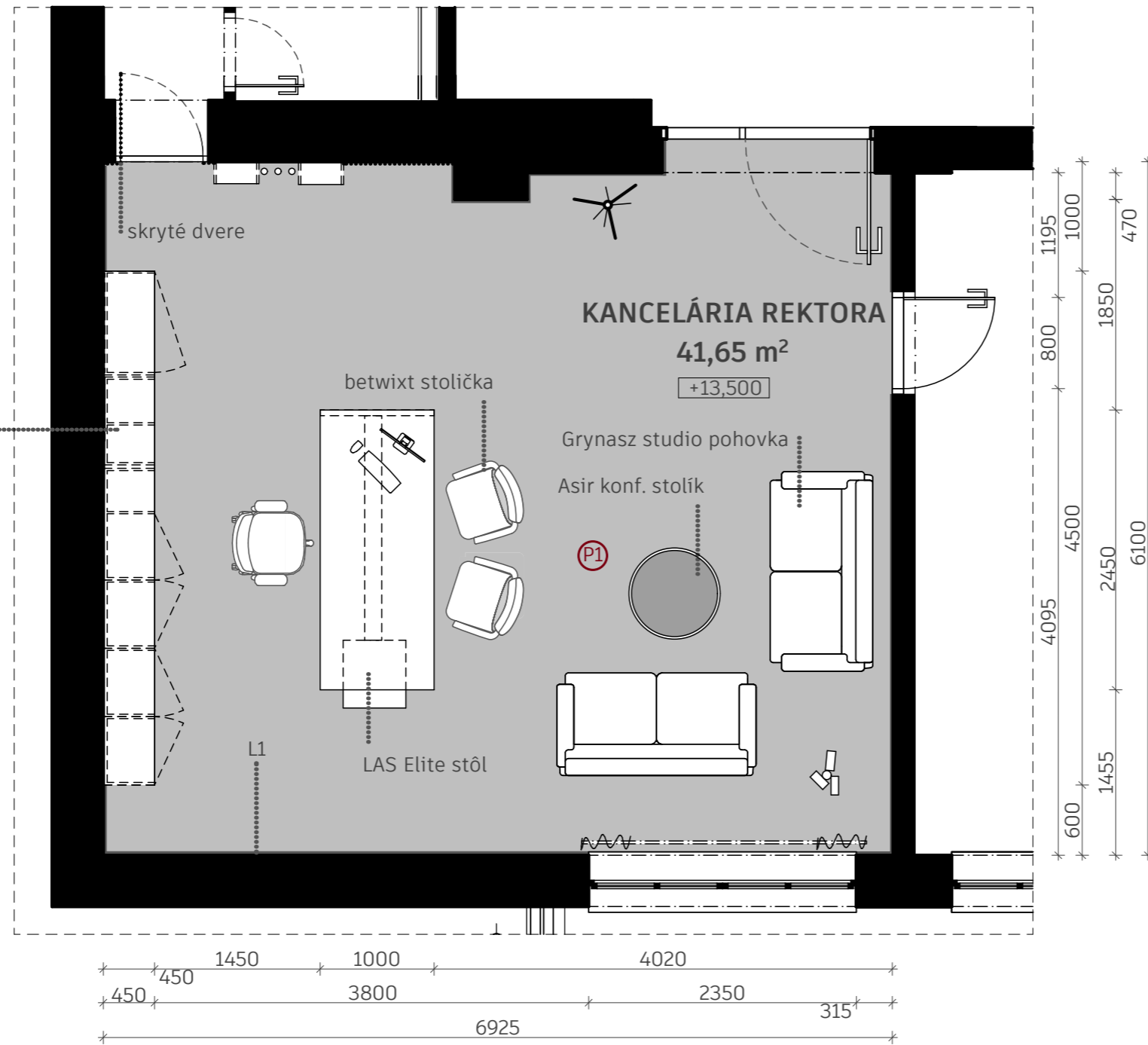




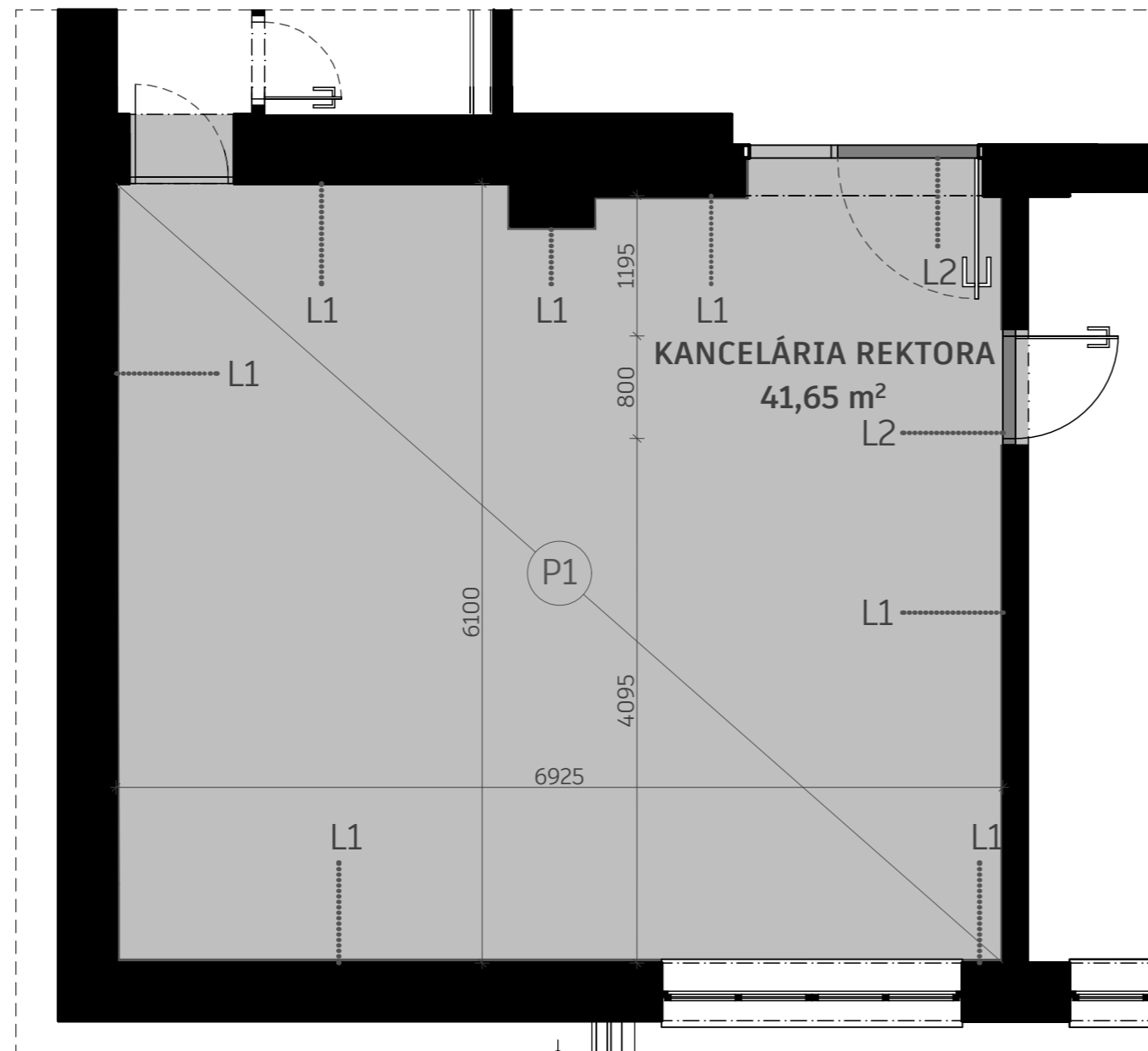


Pôdorys - kancelária rektora, 4NP

LEGENDA PRVKOV



Pôdorys podláh - kancelária rektora, 4_NP



LEGENDA PRVKOV



P1 - Lepený koberec
Velur Ultra strieborný,
šírka role 4m, výška vlasu
9mm, 41,65 m²



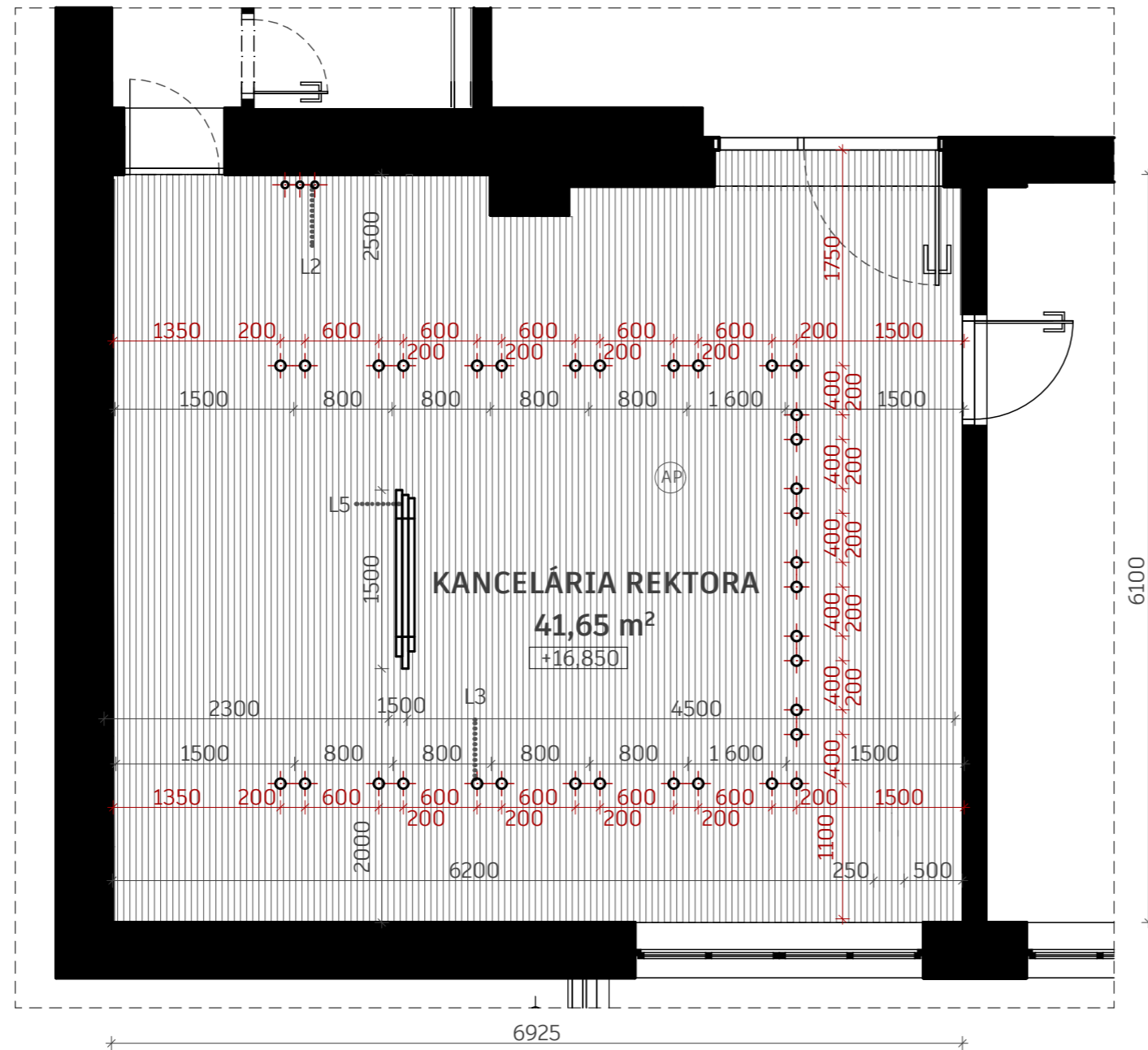
L1 - Soklová hliníková lišta,
vnútorná, PARADOR SL 5 Ušľachtilá
oceľ, 16x50mm, 7ks x 2,2m



L2 - Podlahová prechodová lišta,
vnútorná, Multi Toronto 1,2 m dĺžka,
0,04 m výška, svetlo sivá



Pôdorys podhládov a svietidiel - kancelária rektora, 4NP



LEGENDA PRVKOV



L3 - LEDS-C4, stropné bodové svietidlo, čierno-zlaté, 64ks



L5 - DCW Závesná lampa, čierny hliník, 48 wattov



AP - Skladané akustické lamely Felt, 40x3000x100mm, biely pet panel



L2 - domus collective, WTLS svetlo, 2700K, 700mm výška svetla, osová vzd. 250mm

SCHÉMATICKÉ ZNAČENIE



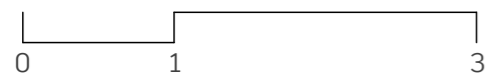
L3



L5



L2



Rezopohľad kancelárie rektora, 4NP

