

MATERSKÁ ŠKOLA

Limbová ulica, Trnava



predmet	1_BP_AU Bakalárska práca - Architektonický projekt 1. časť - ARCHITEKTONICKÝ NÁVRH
akademický rok	2025/26
téma	Materská škola, Limbová ul., Trnava
študent	Lea Jelušová
vedúci práce	Ing. arch. Ľubomír Závodný
vertikálny ateliér	VA Závodný
garant predmetu	doc. Ing. arch. Alexander Schleicher, PhD.
druh dokumentácie	Projekt stavby
špecializácia	Architektúra
ročník	4.
študijný program	Architektúra a urbanizmus

OBSAH

4	SPRIEVODNÁ SPRÁVA
6	BILANCIE
7	ŠIRŠIE VZŤAHY
9	VÝVOJ ÚZEMIA_ORTOFOTOMAPA
10	FOTOGRAFIE - EXTERIÉR
11	FOTOGRAFIE - INTERIÉR
12	DOPRAVNÁ ANALÝZA
13	FUNKČNÁ ANALÝZA
14	VÝŠKOVÁ ANALÝZA
15	ANALÝZA ZELENE
16	SLABÉ STRÁNKY_HROZBY
17	SILNÉ STRÁNKY_POTENCIÁLY
18	KONCEPT NÁVRHU
19	FILOZOFIA NÁVRHU
20	LEGENDA - PAUZÁK_KOMPLEXNÝ VÝKRES
21	PAUZÁK_KOMPLEXNÝ VÝKRES
22	KOMPLEXNÝ VÝKRES
23	LEGENDA - PAUZÁK_KOMPLEXNÝ VÝKRES VEREJNÉHO PRIESTORU
24	PAUZÁK_KOMPLEXNÝ VÝKRES VEREJNÉHO PRIESTORU
25	KOMPLEXNÝ VÝKRES VEREJNÉHO PRIESTORU
26	KOORDINÁCIA INŽINIERSKÝCH SIETÍ
28	LEGENDA - PÔDORYS 1.NP
29	PÔDORYS 1.NP
30	PÔDORYS 1.NP - VARIANTY
31	PÔDORYS 1.PP
32	REZ A-A'
33	REZ B-B'
34	POHĽAD SEVERO - ZÁPADNÝ
35	POHĽAD SEVERO - VÝCHODNÝ
36	POHĽAD JUHO - VÝCHODNÝ
37	POHĽAD JUHO - ZÁPADNÝ
38	VIZUALIZÁCIE

CHARAKTERISTIKA ÚZEMIA STAVBY

Ulica Limbová v meste Trnava sa nachádza na juhu mesta, v tesnej blízkosti obce Modranka. Charakter územia je obytný s nízko-podlažnou zástavbou – rodinné domy a vysoko-podlažnou zástavbou - bytové domy. Na území sa nachádza školský areál, ktorý ponúka občiansku vybavenosť pre obyvateľov. Lokalita ponúka množstvo zelených a oddychových plôch. V návrhu je reflektované okrem riešenia budovy aj riešenie revitalizácie územia. Kladie sa dôraz na zachovanie zelených plôch ako aj pridanie oddychových plôch doplnených o vysokú zeleň. V rámci areálu je navrhovaná prístavba k existujúcej 6 – triednej materskej škole, čím reflektujem v návrhu možnosť prepojenia materských škôl a ich funkcií.

SITUÁCIA

Lokalita Limbovej ulice je v dosahu 30 minút pešej chôdze od centra mesta Trnavy. Blízko územia sa nachádza priemyselný areál, ktorý nevplyva dobre pre danú lokalitu. Územie má sídliskový charakter so silnou pravouhlou štruktúrou s dopĺňajúcimi zelenými plochami. Poloha územia má rodinný charakter, čo prispieva pozitívne k atmosfére školského areálu na ulici Limbová.

URBANISTICKÉ RIEŠENIE

Objekt je umiestnený ako prístavba k časti materskej školy, kde sa nachádza kuchyňa a zázemie vedenia zamestnancov. Budova je tvarovaná do tvaru písmena L, čím geometricky akceptuje existujúcu štruktúru objektov v školskom areály. V predpriestore navrhovaného objektu sa nachádzajú parkovacie miesta pre rodičov a návštevníkov športového areálu. Parkovacie miesta pre zamestnancov a zásobovanie je riešené zo strany existujúcej materskej školy, čím je odľahčené parkovanie v priestore pred navrhovaným objektom. Pravouhlá geometria je podporená aj v dlažbe. Návrh je doplnený o spevnené plochy tvarované v geometrickom útvaru v tvare kruhu, ktorý sa nachádza už vo viacerých formách v školskom areály. Navrhovaný objekt je nielen funkčne napojený na existujúcu materskú školu, ale aj vhodne osadený vzhľadom na svetové strany. V časti ihriska je navrhovaný polouzavretý priestor, ktorý nadväzuje na existujúce ihrisko a športovú plochu v areály. Povrchové úpravy sú materiálovo riešené ako vodopriepustný betón v časti parkovania, vodopriepustná dlažba – chodníky a EPDM povrchy využité v ihriskách.

SPRIEVODNÁ SPRÁVA

ARCHITEKTONICKÉ RIEŠENIE

Hmotový koncept objektu vychádza z myšlienky prepojenia dvoch objektov – existujúcej materskej školy a navrhovanej materskej školy. Ich prepojením vznikne možnosť využívania jedálne a multifunkčnej miestnosti aj pre deti z existujúcich šiestich tried. V súčasnosti je strava podávaná v triedach počas dňa, čo nie je ideálne riešenie. Tvar v písmena L umožňuje využiť svetové strany v čo najlepšej miere. Dva celky v budove – zázemie s kuchyňou, jedálňou a triedy sú prepojené pomocou presklených chodieb. Táto skutočnosť zabezpečuje plynulý chod prevádzky materskej školy. V triedach sú riešené posuvné systémy vrámci okenných otvorov, čo umožňuje prepojiť interiér a exteriér aj pri nepriaznivom počasí. Objekt disponuje pergolou, ktorá funguje pomocou elektrického systému otáčania roliet v rôznych časoch dňa a rôznej forme počasia. Akcentmi objektu sú navrhované okná v tvare kruhu v častiach chodieb. Myšlienka kruhu, ktorá je ďalej rozvinutá aj pôdorysne v časti ihriska, je filozofiou spojitosti vzťahov medzi učiteľkami a deťmi.

MATERIÁLOVÉ A KONŠTRUKČNÉ RIEŠENIE

Konštrukciu objektu tvoria železobetónové steny a stĺpy, ktoré sú omietnuté a navrhované v neutrálnej farebnosti. Okolo okenných otvorov je navrhovaná štruktúrovaná líniová omietka ktorá dotvára celkový vzhľad objektu. Podlahy v interiéri sú primárne kaučukové z dôvodu ich odolnosti a ľahkej údržby. Strecha je navrhovaná ako extenzívna vegetačná strecha, čím sa podporuje ekologická funkcia a environmentálny prínos objektu, zároveň sa strecha začlení do zeleného charakteru okolia. V časti ihriska sú navrhnuté EPDM plochy, ktoré zamedzujú nárazu počas detských hier.

SPRIEVODNÁ SPRÁVA

1 KAPACITY

	názov účelovej jednotky	počet účelových jednotiek	percentuálny podiel funkcie v budove
A	m ² úžitkovej plochy	212	100 %
B	administratíva	4	1,89 %
C	stravovacie miesto	136	64,15 %
D	príprava stravy	5	2,36 %
E	technické zázemie	1	0,47 %
F	trieda	66	31,13 %

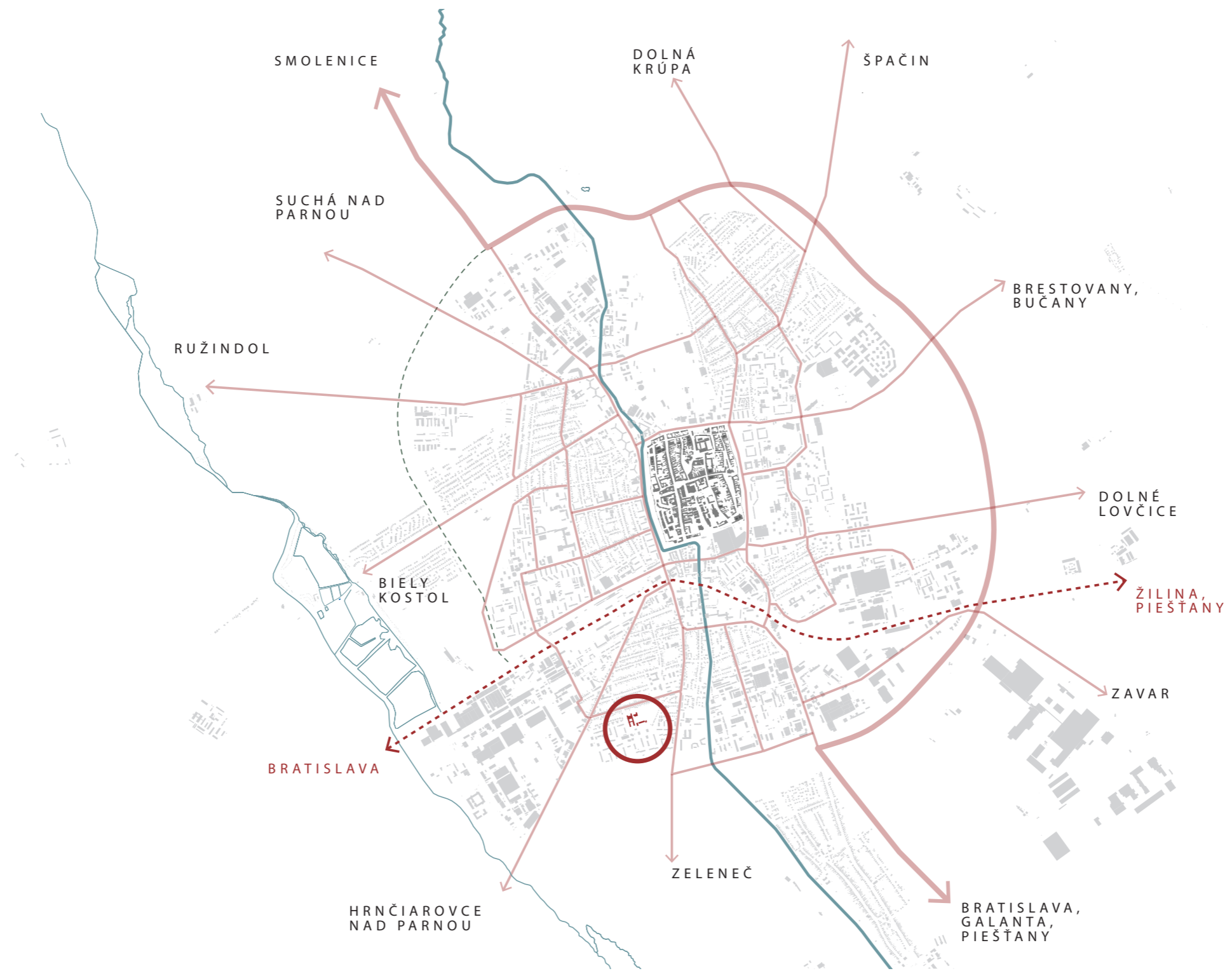
2 UKAZOVATEĽ VYUŽITIA

	sledovaný ukazovateľ	m ²	jednotkový ukazovateľ m ³	percentuálny podiel z celkovej budovy
1	celková zastavaná plocha budovami	1629,5		
2	celková zastavaná plocha budovami a ostatnými objektmi	2676,91		
3	plocha všetkých podlaží celkom	1726,65		100 %
4	plocha úžitková celkom	1351,11		78,26 %
	PU _č	800,67		46,38 %
	PU _{tv}	136,94		7,93 %
	PK	413,5		23,95 %
5	obstavaný priestor		5801,43	100 %

3 BILANCIA EKONOMIKY

	sledovaný ukazovateľ nákladov	jednotková cena (€)	počet jednotiek	celkové náklady (€)
1	1 účelová jednotka	15 295 €	212	
2	1 m ² úžitkovej plochy	2 400 €	1351,11	
3	1 m ³ obstavaného priestoru	559 €	5801,43	3 243 000 €

BILANCIE



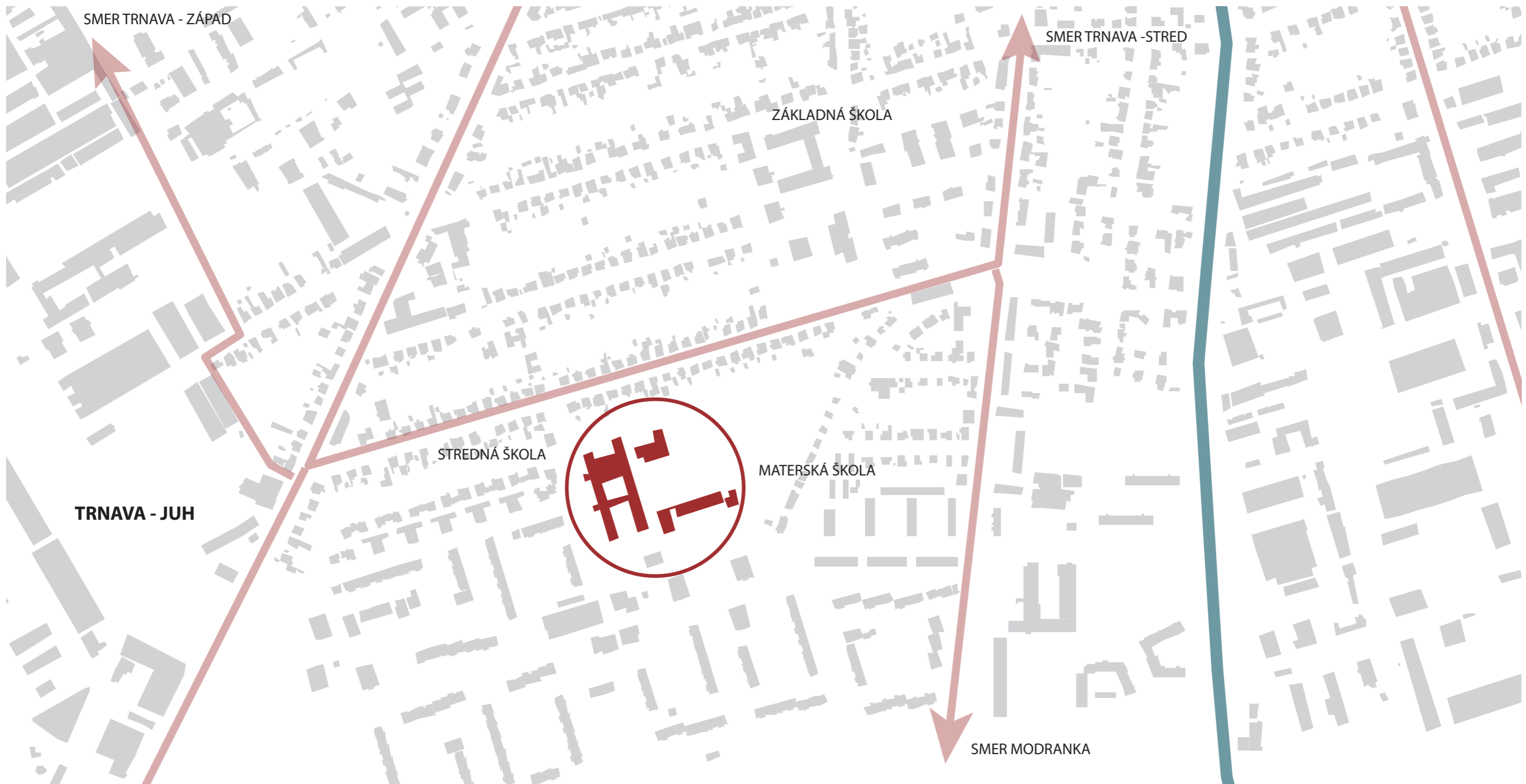
LEGENDA



RIEŠENÉ ÚZEMIE



ŠIRŠIE VZŤAHY, M 1:50 000



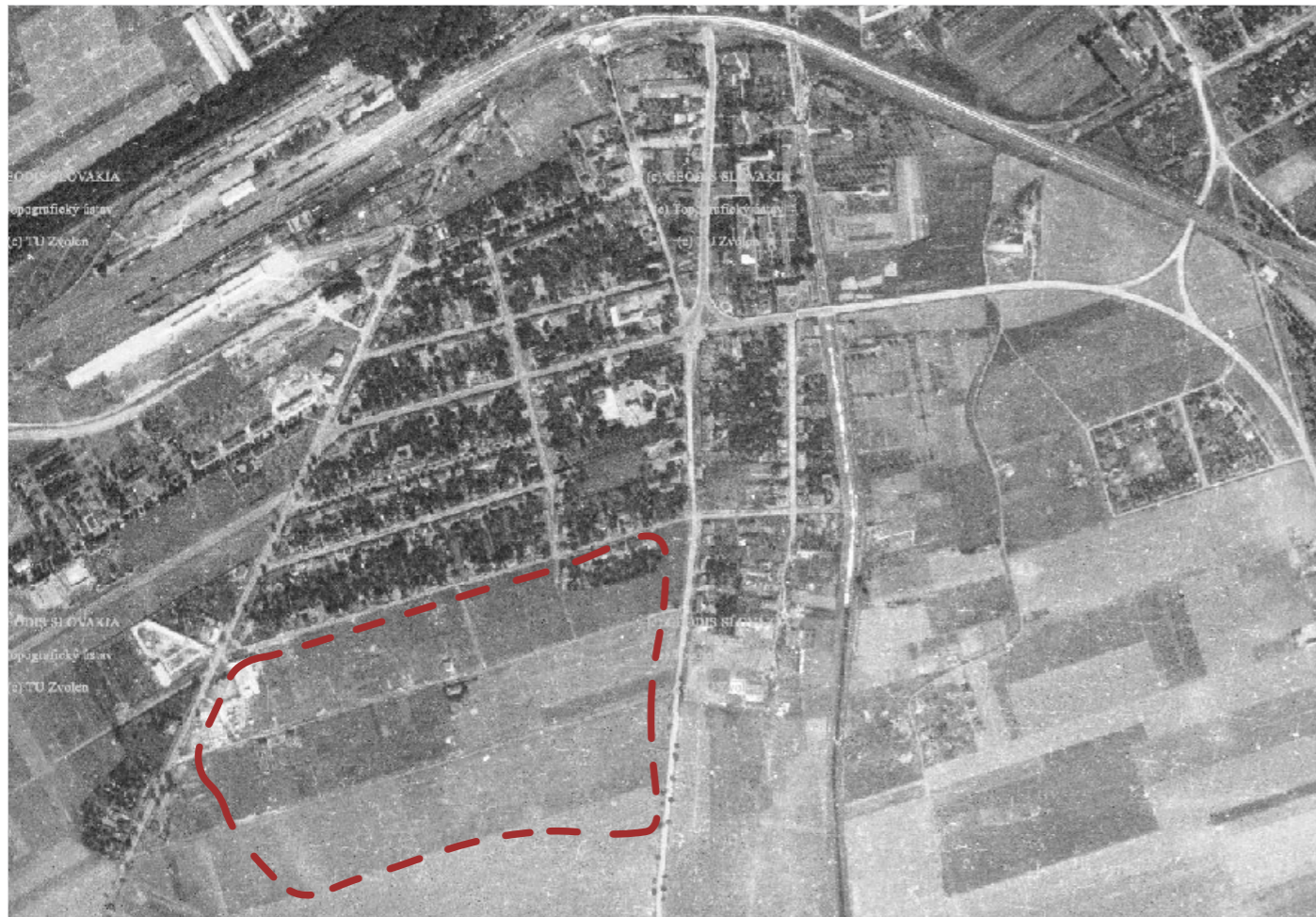
LEGENDA



RIEŠENÉ ÚZEMIE



ŠIRŠIE VZŤAHY, M 1:5000



1950



2026

VÝVOJ ÚZEMIA_ORTOFOTOMAPA







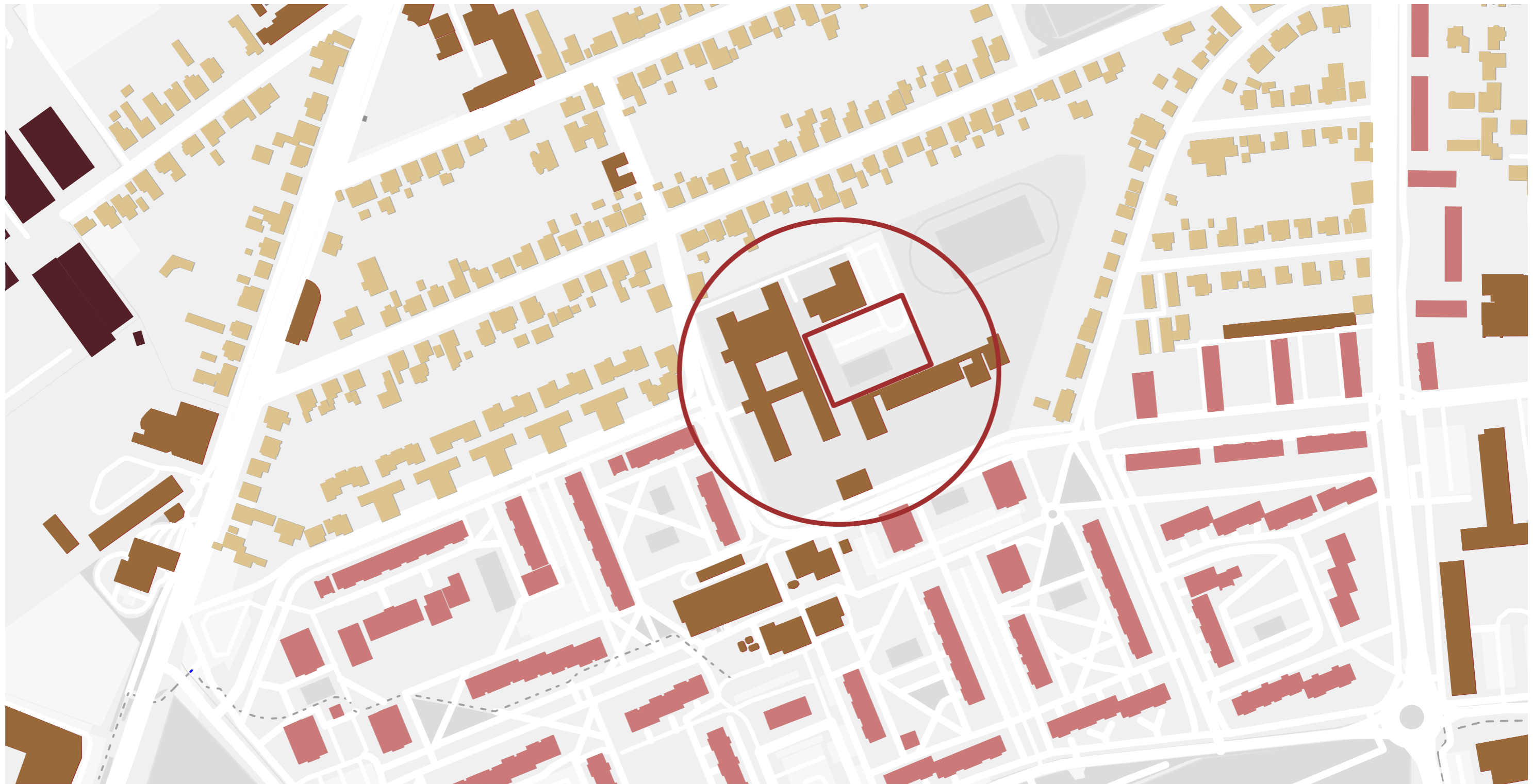
LEGENDA

- RIEŠENÉ ÚZEMIE
- Hlavné dopravné ťahy
- Vedľajšie dopravné ťahy
- Cyklotrasy

- ZASTÁVKA MHD
- P PARKOVISKO



DOPRAVNÁ ANALÝZA, M 1:2000



LEGENDA






- RIEŠENÉ ÚZEMIE
- RODINNÉ DOMY
- BYTOVÉ DOMY
- OBČIANSKA VYBAVENOSŤ
- PRIEMYSEL



FUNKČNÁ ANALÝZA, M 1:2000



LEGENDA






- | | | | |
|---|---------------------------|---|-----------------------------------|
|  | RIEŠENÉ ÚZEMIE |  | JEDNODLAŽNÁ OBČIANSKA VYBAVENOSŤ |
|  | JEDNODLAŽNÉ RODINNÉ DOMY |  | VIACPODLAŽNÁ OBČIANSKA VYBAVENOSŤ |
|  | VIACPODLAŽNÉ RODINNÉ DOMY |  | PRIEMYSEL |
|  | BYTOVÉ DOMY | | |



VÝŠKOVÁ ANALÝZA, M 1:2000

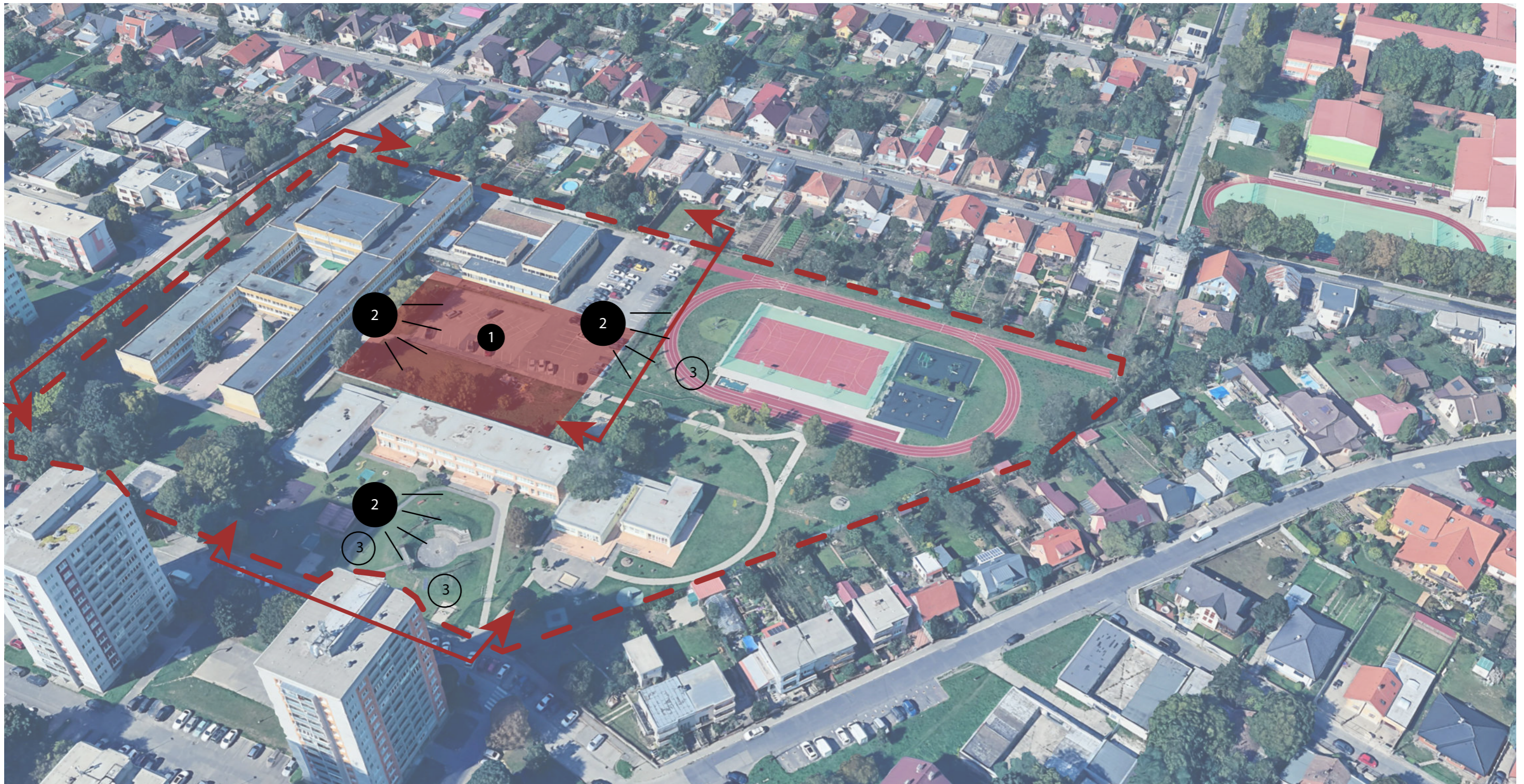


LEGENDA

-  RIEŠENÉ ÚZEMIE
-  TRÁVNATÉ PLOCHY, ZELEŇ
-  IHRISKÁ
-  LÚKY
-  SKLÁDKY



ANALÝZA ZELENE, M 1:2000



LEGENDA



AREÁL



NÍZKA ESTETICKÁ KVALITA



NEDOSTATOK TIENENIA A OTEPLOVANIE



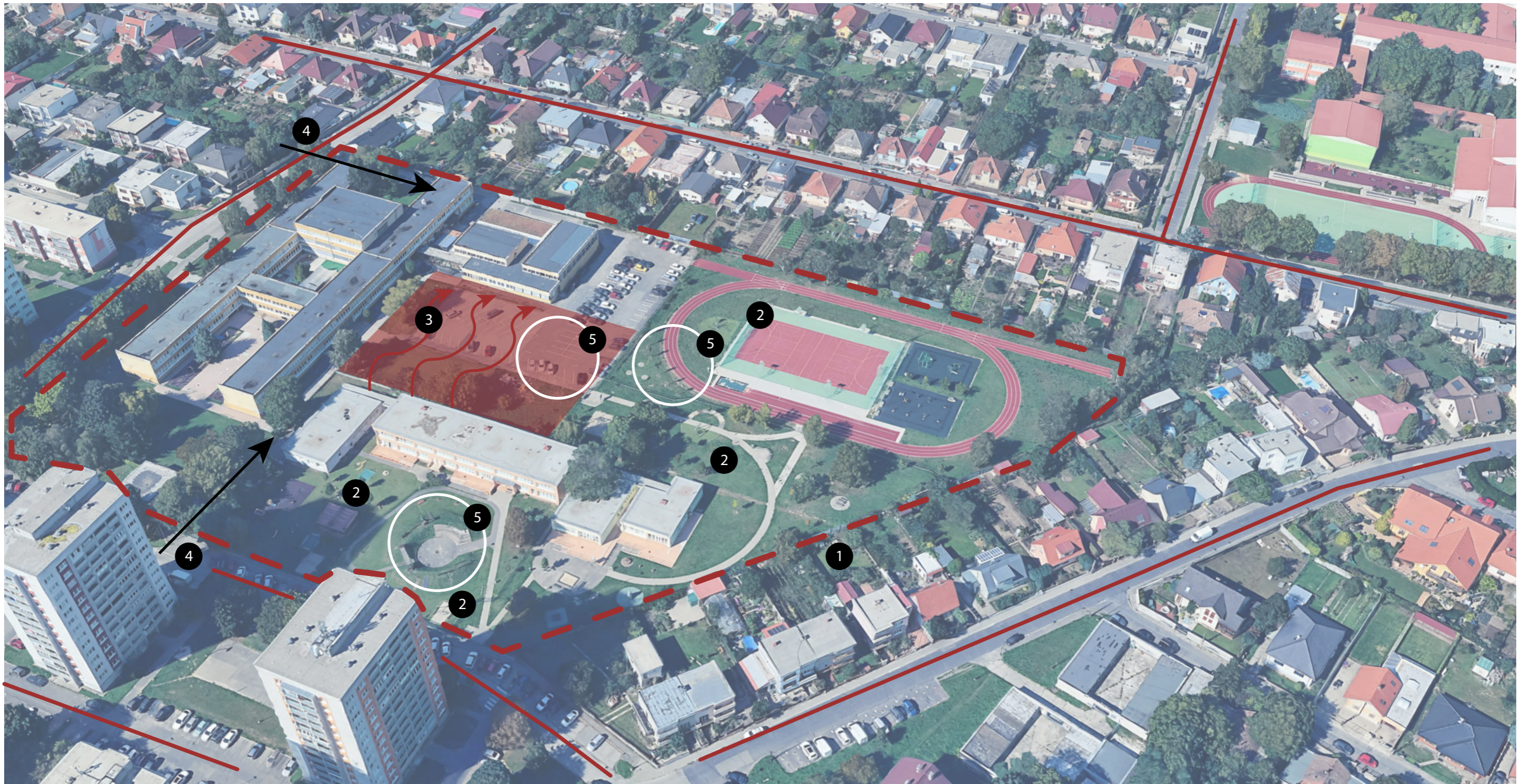
RIEŠENÝ POZEMOK



MALÁ VÝMERA RIEŠENÉHO POZEMKU



NEDOSTATOK VYSOKEJ ZELENE



LEGENDA



AREÁL



RIEŠENÝ POZEMOK



EXISTUJÚCA INFRAŠTRUKTÚRA



NAPOJENIE NA EXISTUJÚCI ŠKOLSKÝ AREÁL



DOSTUPNOSŤ IHRÍSK A ŠPORTOVISKA



PREPOJENIE BUDOV

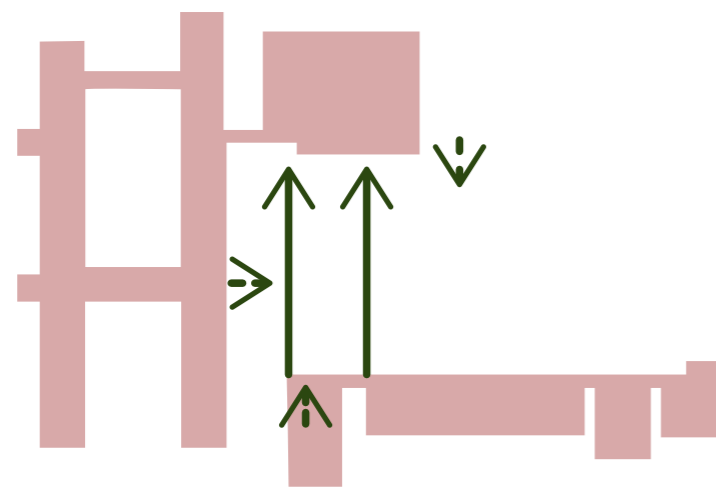


ZLEPŠENIE ORGANIZÁCIE DOPRAVY

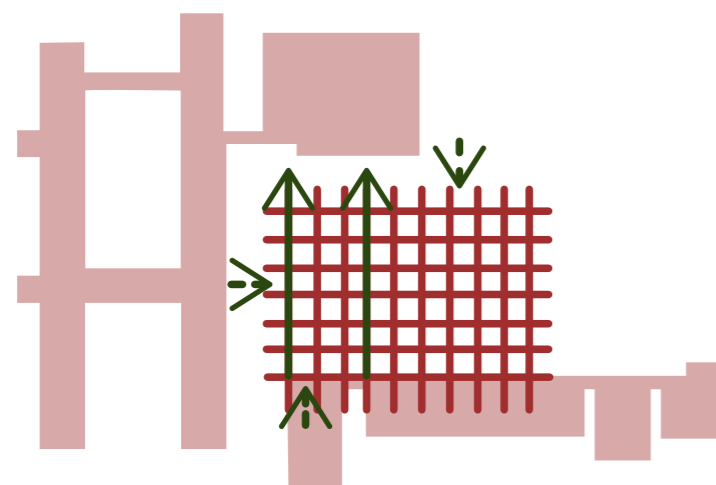


REVITALIZÁCIA OKOLIA A RIEŠENÉHO POZEMKU

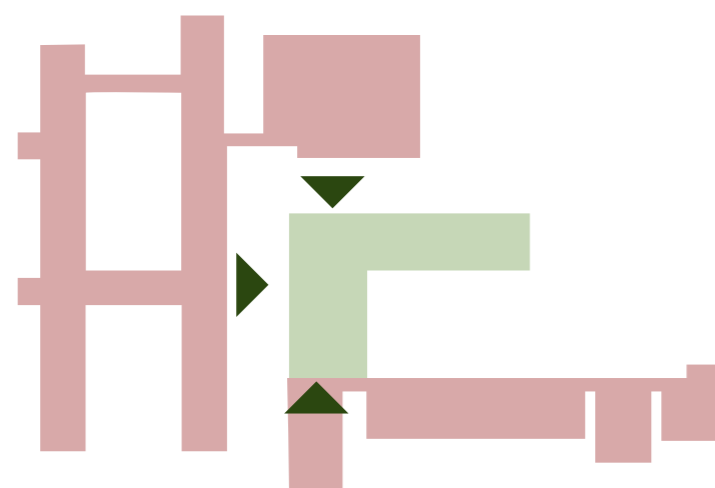
SILNÉ STRÁNKY_POTENCIÁLY



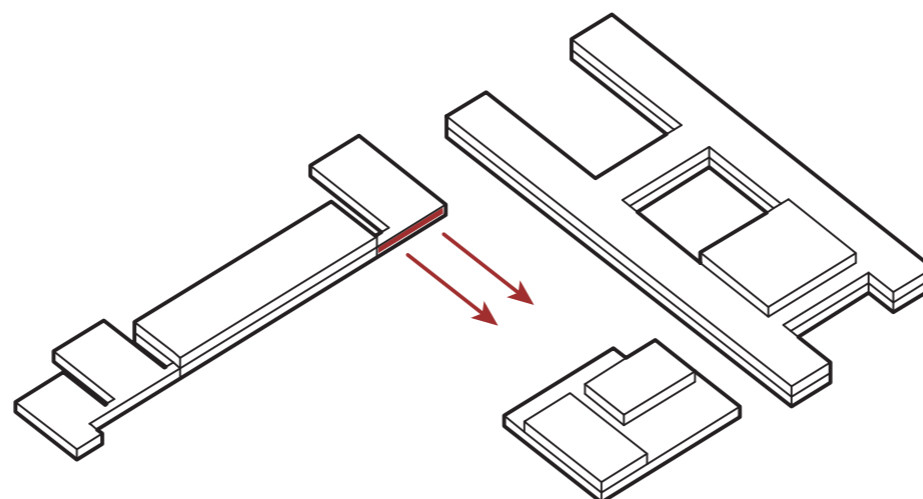
ODVODENIE HMOTY



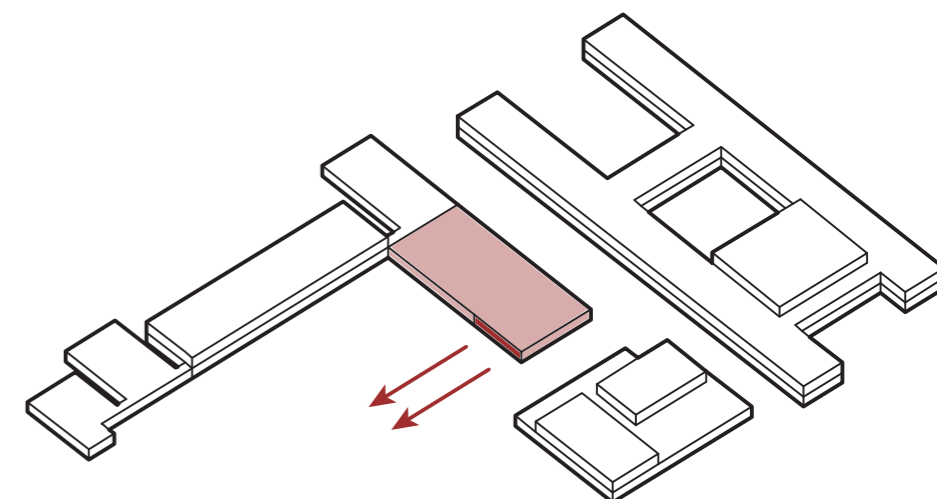
PREPOJENIA



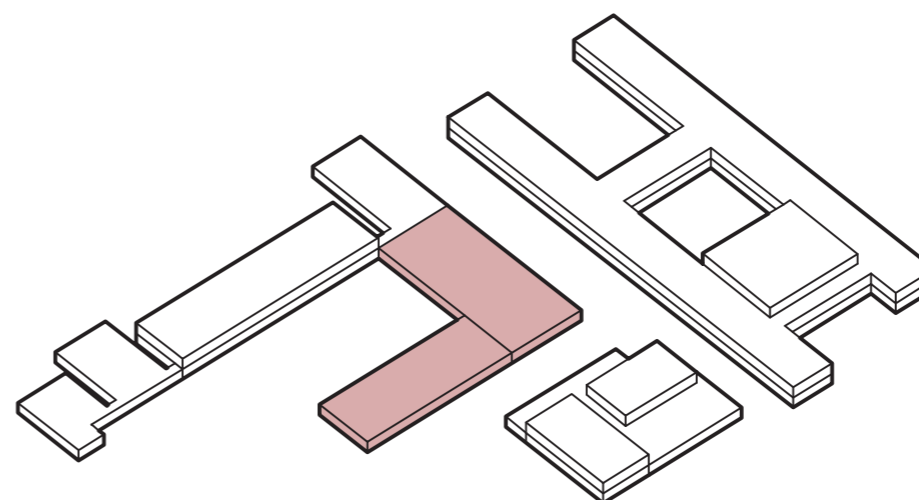
VZNIK HMOTY



PRÍSTAVBA OBJEKTU

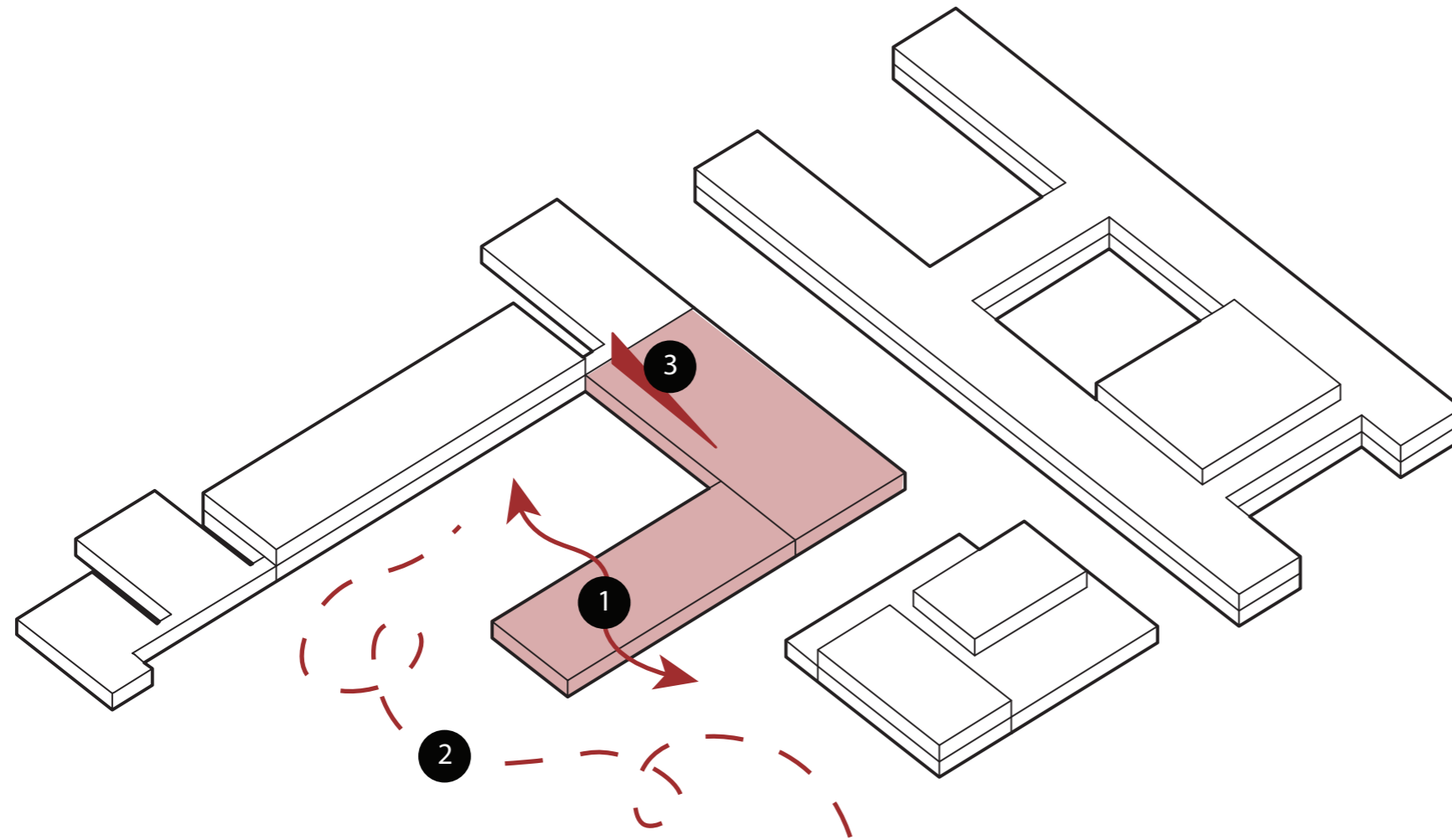


TVAROVANIE OBJEKTU

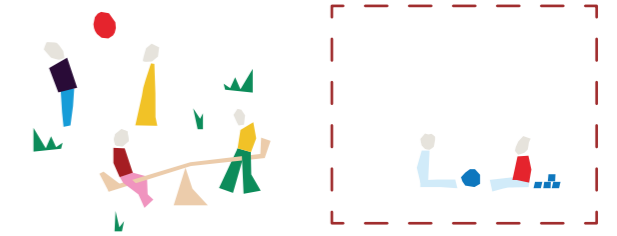


PROPORCIA OBJEKTU

KONCEPT NÁVRHU

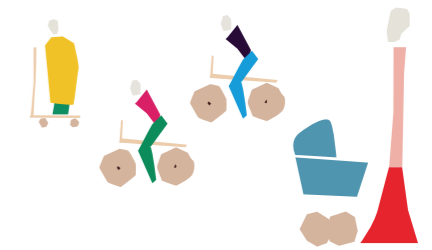


1



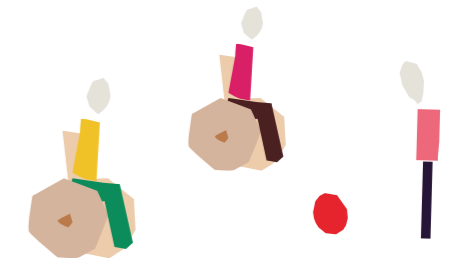
PREPOJENIE INTERIÉRU A EXTERIÉRU

2



BEZPEČNOSŤ PROSTREDIA

3



INKLUZÍVNE PROSTREDIE



POCIT DOMOVA

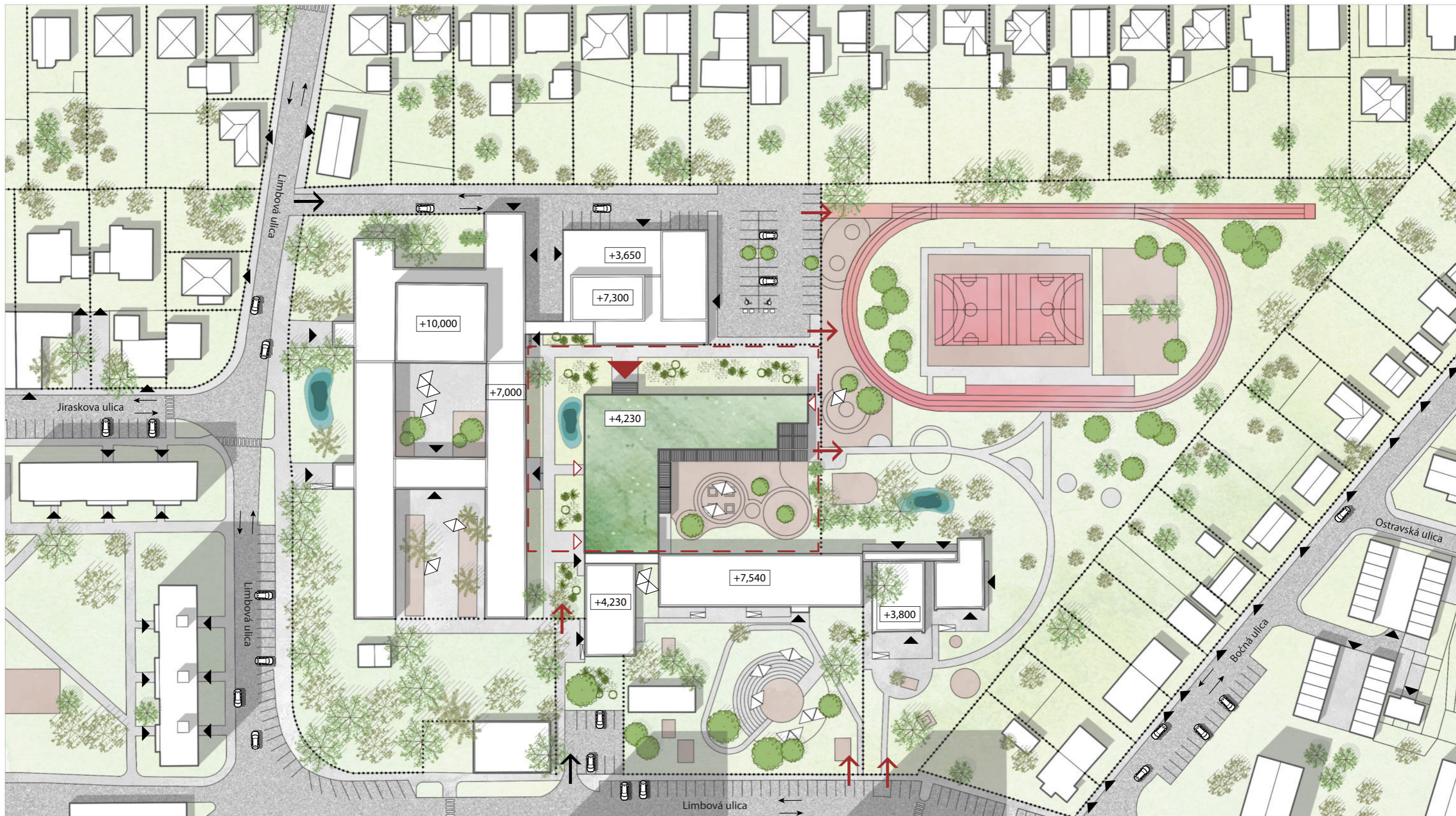
FILOZOFIA NÁVRHU

LEGENDA PRVKOV

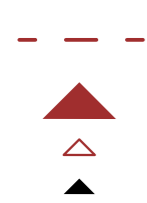
- | | | | |
|---|---------------------|----|---------------|
| 1 | KOŠE | 6 | PRÍSTREŠOK |
| 2 | STOJISKO NA BICYKLE | 7 | PRELIEZKY |
| 3 | SEDENIE | 8 | WORKOUT |
| 4 | HOJDAČKY | 9 | PITNÁ FONTÁNA |
| 5 | PIESKOVISKO | 10 | AMFITEÁTER |

INŠPIRÁCIE K NÁVRHU





LEGENDA



RIEŠENÉ ÚZEMIE

OPLOTENIE

HLAVNÝ VSTUP DO NAVRHOVANÉHO OBJEKTU

VEDĽAJŠÍ VSTUP DO NAVRHOVANÉHO OBJEKTU

VSTUP DO EXISTUJÚCICH OBJEKTOV



VJAZD DO AREÁLU



VSTUPY NA POZEMKY



TRÁVNATÉ PLOCHY



ZELENÁ V. STRECHA



SPEVNENÉ PLOCHY



KOMUNIKÁCIE A PARKOVACIE PLOCHY



ŠPORTOVÉ PLOCHY



HRACIE PLOCHY



EXISTUJÚCA VYSOKÁ ZELEŇ

NAVRHOVANÁ VYSOKÁ ZELEŇ

NAVRHOVANÁ NÍZKA ZELEŇ

NAVRHOVANÉ DAŽĎOVÉ ZÁHRADY

M 1:1000



KOMPLEXNÝ VÝKRES

LEGENDA PRVKOV

- OSVETLENIE
- ① KOŠE
- ② STOJISKO NA BICYKLE

LEGENDA EXISTUJÚCEJ ZELENE

- | | | | |
|---|---------------------|---|-------------------|
| ① | SLIVKA ČEREŠNOPLODÁ | ⑥ | BREZA PREVISNUTÁ |
| ② | SMREK PRCHĽAVÝ | ⑦ | JAVOR HORSKÝ |
| ③ | CYPRUŠTEK LAWSONOV | ⑧ | HRAB OBYČAJNÝ |
| ④ | CYPRUŠTEK LAWSONOV | ⑨ | LIPA MALOLISTÁ |
| ⑤ | OKRASNÝ KER | ⑩ | MADĽA TROJLALOČNÁ |

LEGENDA NAVRHOVANEJ ZELENE

- ① JAVOR POĽNÝ ② OKRASNÁ HRUŠKA ③ KATALPA BIGNÓNIOVITÁ



- ④ KAVYL CHVOSTÍKOVÝ



MARGARÉTA OBYČAJNÁ



- CESNAK PAŽÍTKOVÝ



NEVÁDZA POĽNÁ

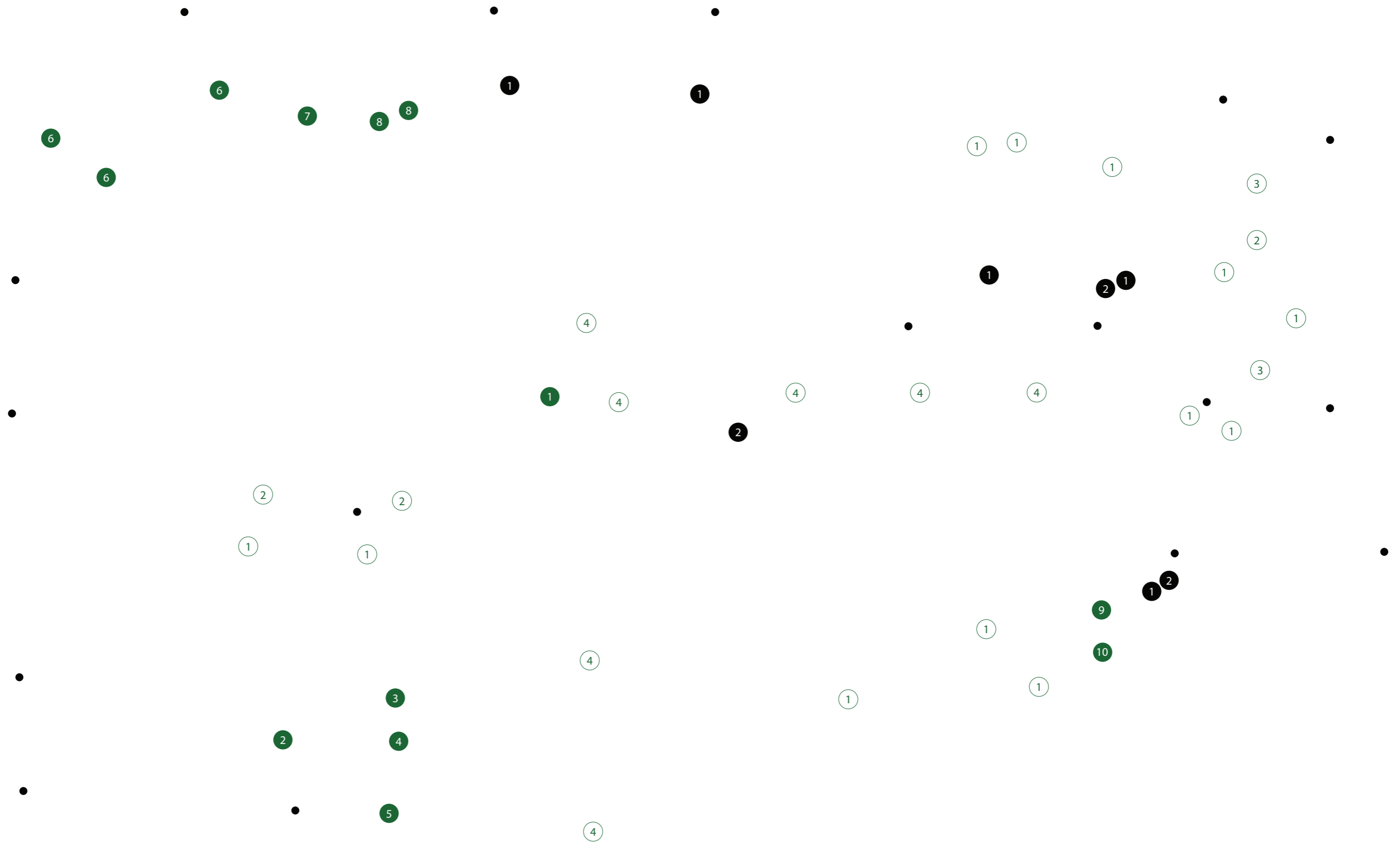


- KOSTRAVA AMETYSTOVÁ



REBRÍČEK OBYČAJNÝ







LEGENDA

	RIEŠENÉ ÚZEMIE		OPLOTENIE		VJAZD DO AREÁLU		VODOPRIEPUSTNÁ DLAŽBA		EPDM POVRCH		EXISTUJÚCA VYSOKÁ ZELEŇ	M 1:500
	HLAVNÝ VSTUP DO NAVRHOVANÉHO OBJEKTU		VSTUPY NA POZEMKY		TRÁVNATÉ PLOCHY		VODOPRIEPUSTNÝ BETÓN		EPDM POVRCH		NAVROVANÁ VYSOKÁ ZELEŇ	
	VEDĽAJŠÍ VSTUP DO NAVRHOVANÉHO OBJEKTU				ZELENÁ V. STRECHA		ASFALTOVÝ POVRCH		EPDM POVRCH		NAVROVANÁ NÍZKA ZELEŇ	
	VSTUP DO EXISTUJÚCICH OBJEKTOV						ANTUKOVÝ POVRCH		EPDM POVRCH		NAVROVANÉ DAŽĎOVÉ ZÁHRADY	

LEGENDA

- RIEŠENÉ ÚZEMIE
- OPLOTENIE
- ▲ HLAVNÝ VSTUP DO NAVRHOVANÉHO OBJEKTU
- ZATRÁVNENÉ PLOCHY
- SO.01 NAVRHOVANÝ OBJEKT - MATERSKÁ ŠKOLA
- SO.02 PERGOLA RENSON
- SO.03 EPDM POVRCH
- SO.04 VODOPREPUSTNÁ DLAŽBA

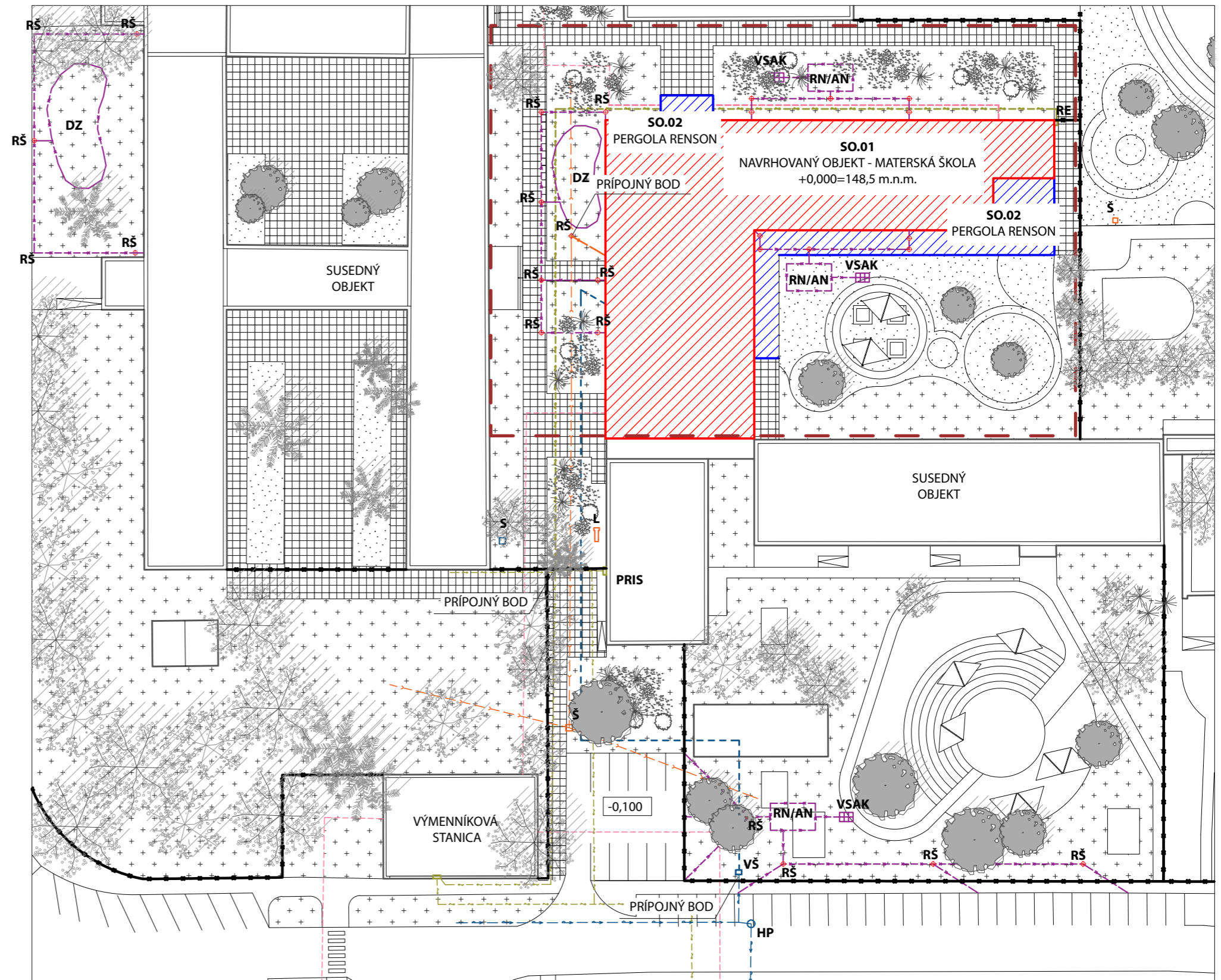
LEGENDA INŽINIERSKÝCH SIETÍ

- PRÍPOJKA HORÚCOVODU
- ELEKTRICKÁ PRÍPOJKA
- KANALIZAČNÁ PRÍPOJKA
- VODOVODNÁ PRÍPOJKA
- DAŽĎOVÁ KANALIZÁCIA

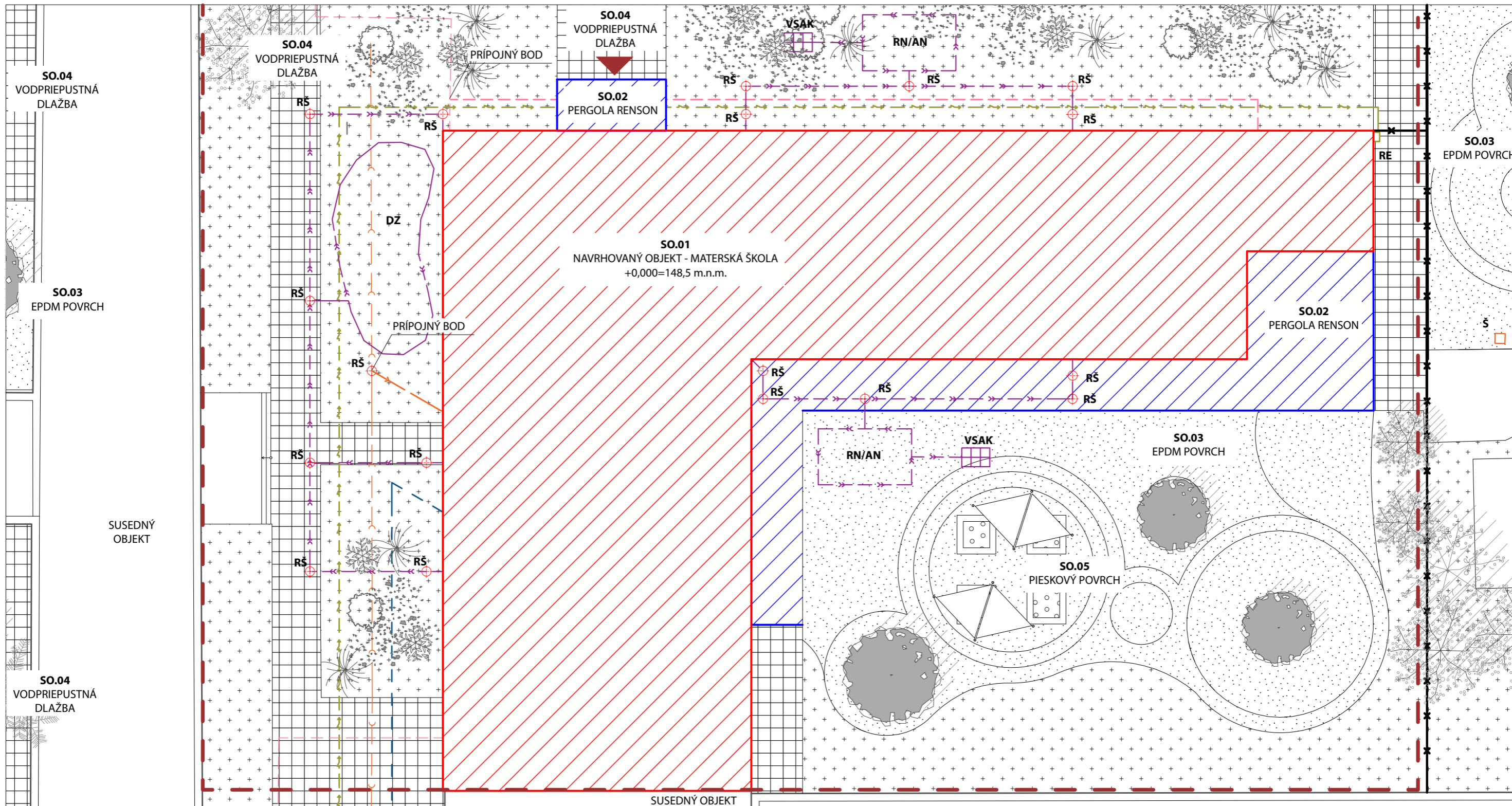
- VEREJNÝ HORÚCOVOD
- VEREJNÁ KANALIZÁCIA
- VEREJNÝ VODOVOD
- VEREJNÁ ELEKTRICKÁ SIET'

LEGENDA ZNAČIEK

- VŠ** VODOMERNÁ ŠACHTA
- RŠ** REVÍZNA ŠACHTA
- Š** ŠACHTA
- S** STUDŇA
- L** LAPOL
- DZ** DAŽĎOVÁ ZÁHRADA
- RN/AN** RETENČNÁ A AKUMULAČNÁ NÁDRŽ
- VSAK** VSAKOVACIE ZARIADENIE
- PRIS** POISTNÁ ROZVODNÁ SKRIŇA
- RE** ELEKTORMERNÝ ROZVÁDAČ
- HP** HYDRANT PODZEMNÝ



KOORDINÁCIA INŽINIERSKÝCH SIETÍ, M 1:600



LEGENDA

- RIEŠENÉ ÚZEMIE
- OPLOTENIE
- HLAVNÝ VSTUP DO NAVRHOVANÉHO OBJEKTU
- ZATRÁVNENÉ PLOCHY

- SO.01** NAVRHOVANÝ OBJEKT - MATERSKÁ ŠKOLA
- SO.02** PERGOLA RENSON
- SO.03** EPDM POVRCH
- SO.04** VODOPRIEPUSTNÁ DLAŽBA
- SO.05** PIESKOVÝ POVRCH

LEGENDA STAVEBNÝCH OBJEKTOV

- SO.01** NAVRHOVANÝ OBJEKT - MATERSKÁ ŠKOLA
- SO.02** PERGOLA RENSON
- SO.03** EPDM POVRCH
- SO.04** VODOPRIEPUSTNÁ DLAŽBA
- SO.05** PIESKOVÝ POVRCH

LEGENDA INŽINIERSKÝCH SIETÍ

- PRÍPOJKA HORÚCOVODU
- ELEKTRICKÁ PRÍPOJKA
- KANALIZAČNÁ PRÍPOJKA
- VODOVODNÁ PRÍPOJKA
- DAŽDOVÁ KANALIZÁCIA
- VEREJNÝ HORÚCOVOD
- VEREJNÁ KANALIZÁCIA

LEGENDA ZNAČIEK

- RŠ** REVÍZNA ŠACHTA
- Š** ŠACHTA
- DZ** DAŽDOVÁ ZÁHRADA
- RN/AN** RETENČNÁ A AKUMULAČNÁ NÁDRŽ
- VSAK** VSAKOVACIE ZARIADENIE
- RE** ELEKTORMERNÝ ROZVÁDAČ



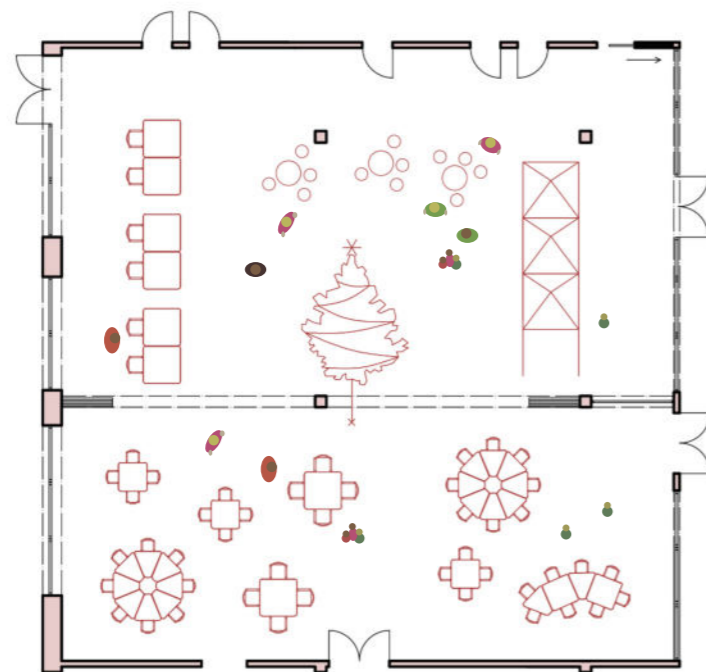
KOORDINÁCIA INŽINIERSKÝCH SIETÍ, M 1:250

LEGENDA MIESTNOSTÍ 1.NP

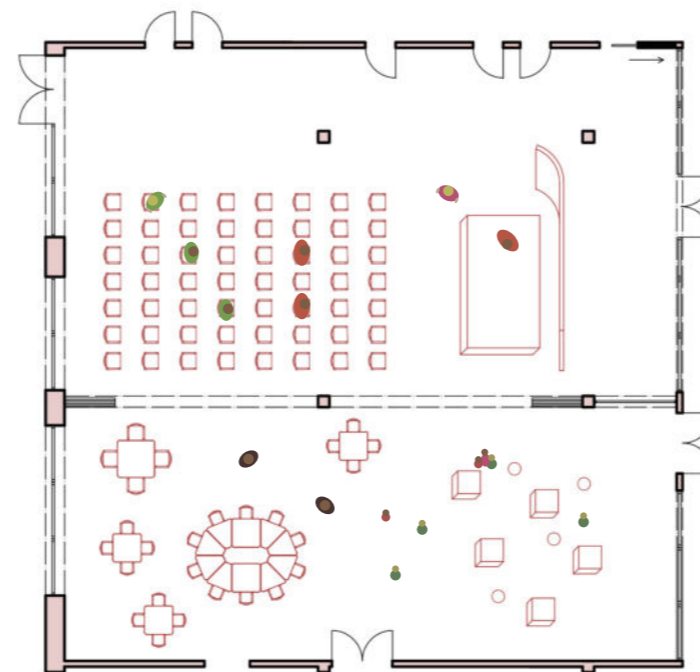
Č.M.	NÁZOV MIESTNOSTI	m ²
1.01	ZÁDVERIE	12,6
1.02	VSTUPNÁ HALA	145,63
1.03	ŠATNE	9,8
1.04	POHOTOVOSTNÉ WC	4,3
1.05	BEZPODNETNÁ MIESTNOSŤ	7,21
1.06	KÚPEĽŇA	5,54
1.07	IZOLAČNÁ MIESTNOSŤ	8,32
1.08	RIADITEĽŇA	20,32
1.09	PORADŇA	19,05
1.10	ODBORNÍ ZAMESTNANCI	14,57
1.11	SKLAD INVENTÁRU	13,36
1.12	SKLAD POMÔCOK	12,06
1.13	WC MUŽI	11,69
1.14	WC ŽENY	11,47
1.15	WC DETI	8,33
1.16	BEZBARIÉROVÉ WC	5,46
1.17	UPRATOVACIA MIESTNOSŤ	3,71
1.18	JEDÁLEŇ/MULTIFUNKČNÁ MIESTNOSŤ	150,01
1.19	JEDÁLEŇ/MULTIFUNKČNÁ MIESTNOSŤ	113,3
1.20	VÝDAJ/KUCHŇA	15,46
1.21	UMÝVANIE BIELEHO RIADU	4,5
1.22	UMÝVANIE ČIERNEHO RIADU	4,12
1.23	SKLAD ODPADOV	6,29
1.24	PRÍSUN SUROVÍN	4,8
1.25	SKLAD	9,44
1.26	SKLAD	3,77
1.27	SKLAD	7,24
1.28	ŠATNE	7,39
1.29	WC	2,73
1.30	SPRCHA	2,94
1.31	UPRATOVACIA MIESTNOSŤ	4,88
1.32	DENNÁ MIESTNOSŤ	7,35
1.33	CHODBA	22,12
1.34	CHODBA	71,18
1.35	CHODBA	95,88
1.36	TRIEDA 3.r.	88,25
1.37	SKLAD	5,51
1.38	WC	2,57
1.39	WC DETI	10,8
1.40	TRIEDA 4.r.	88,39
1.41	SKLAD	5,51
1.42	WC	2,57
1.43	WC DETI	10,8
1.44	TRIEDA 5.r.	90,1
1.45	SKLAD	4,86
1.46	WC	2,27
1.47	WC DETI	11,7
1.48	CHODBA	19,93
1.49	SKLAD	12,04
1.50	SKLAD	8,7
1.51	SCHODISKO	10,5
1.52	TERASA	56,42
SPOLU		1277,74



PÔDORYS 1.NP, M 1:200



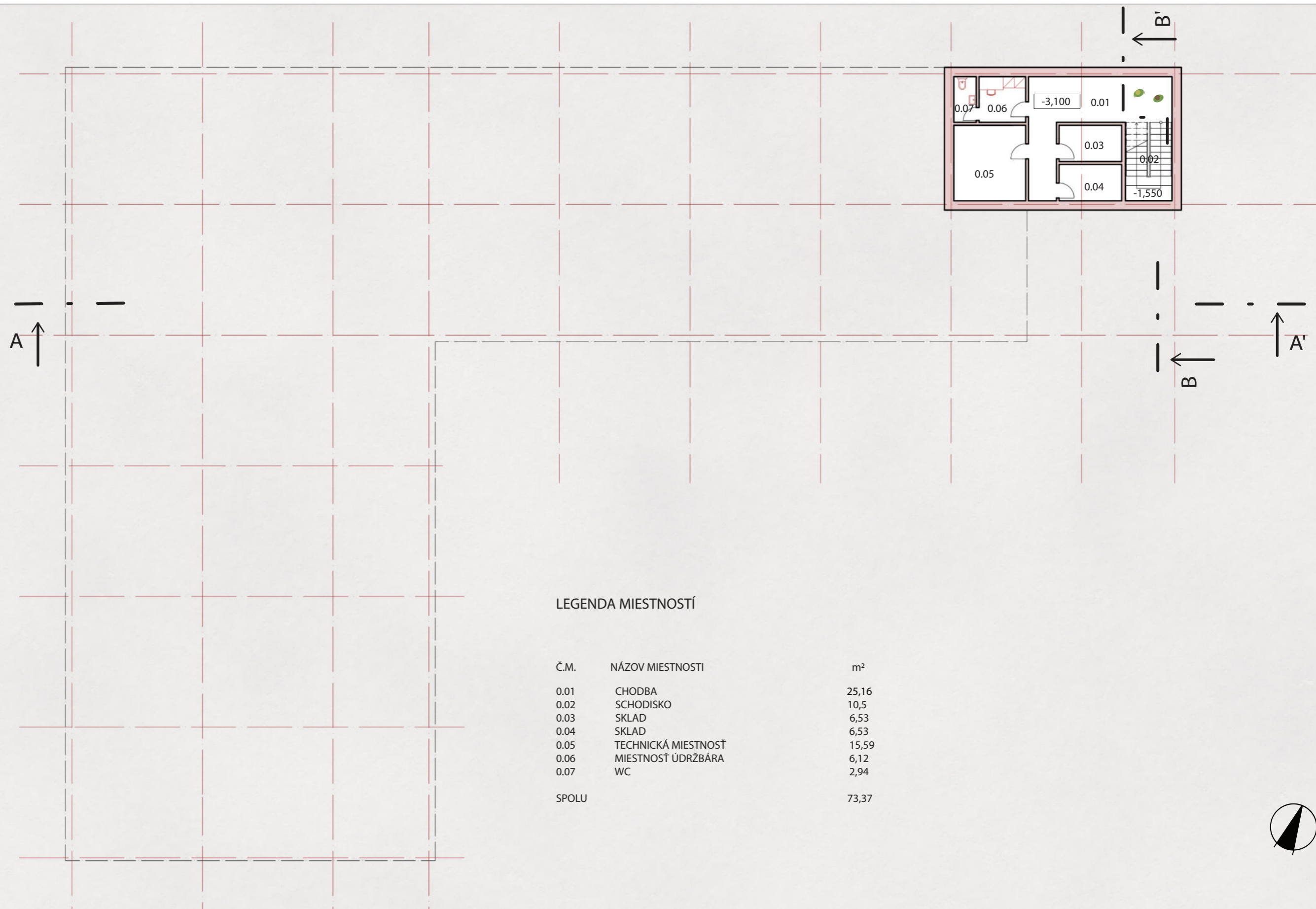
VIANOČNÉ TRHY



PREDSTAVENIE/BESIEDKA/KARNEVAL



ŠPORTOVÉ AKTIVITY



LEGENDA MIESTNOSTÍ

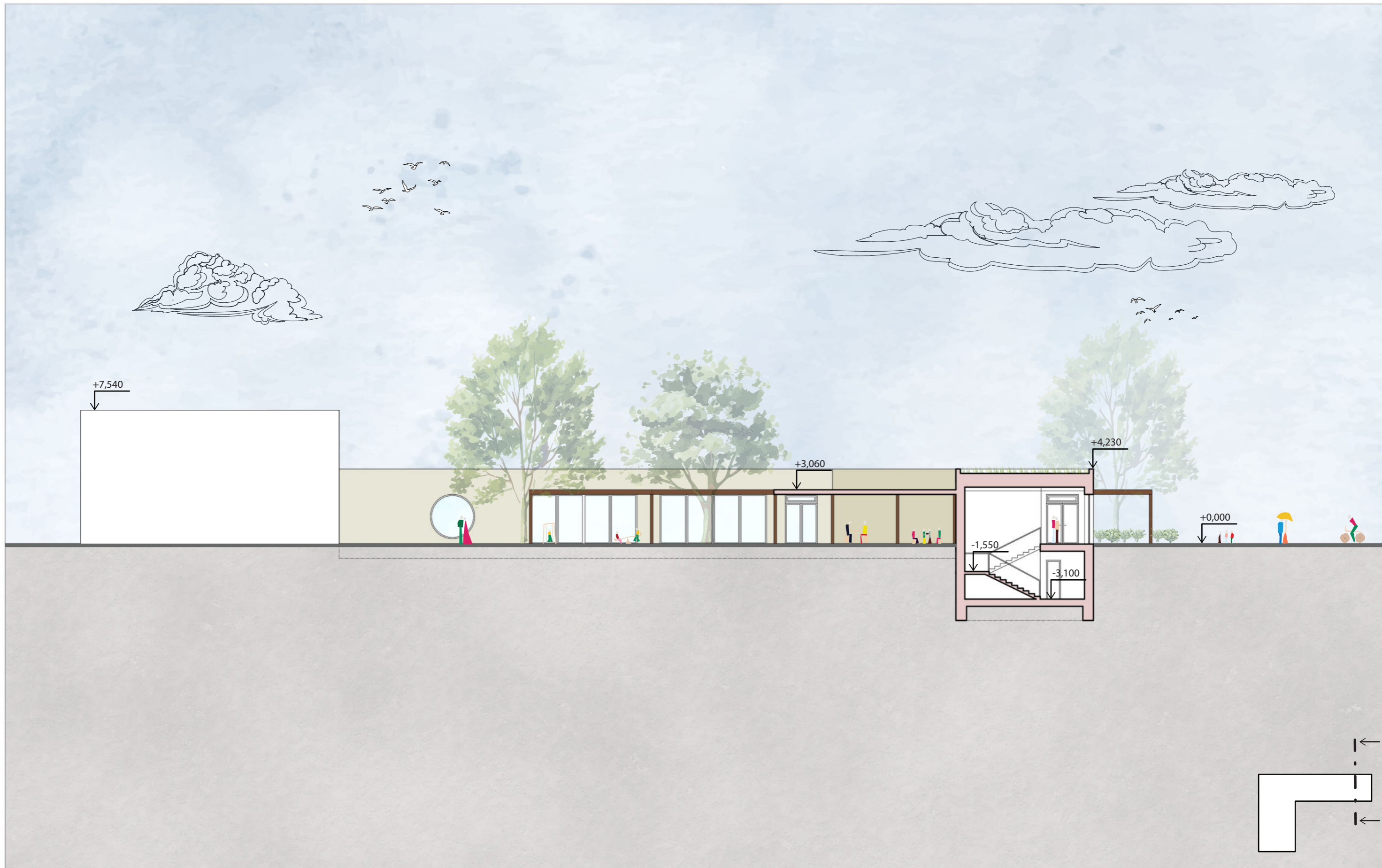
Č.M.	NÁZOV MIESTNOSTI	m ²
0.01	CHODBA	25,16
0.02	SCHODISKO	10,5
0.03	SKLAD	6,53
0.04	SKLAD	6,53
0.05	TECHNICKÁ MIESTNOSŤ	15,59
0.06	MIESTNOSŤ ÚDRŽBÁRA	6,12
0.07	WC	2,94
SPOLU		73,37



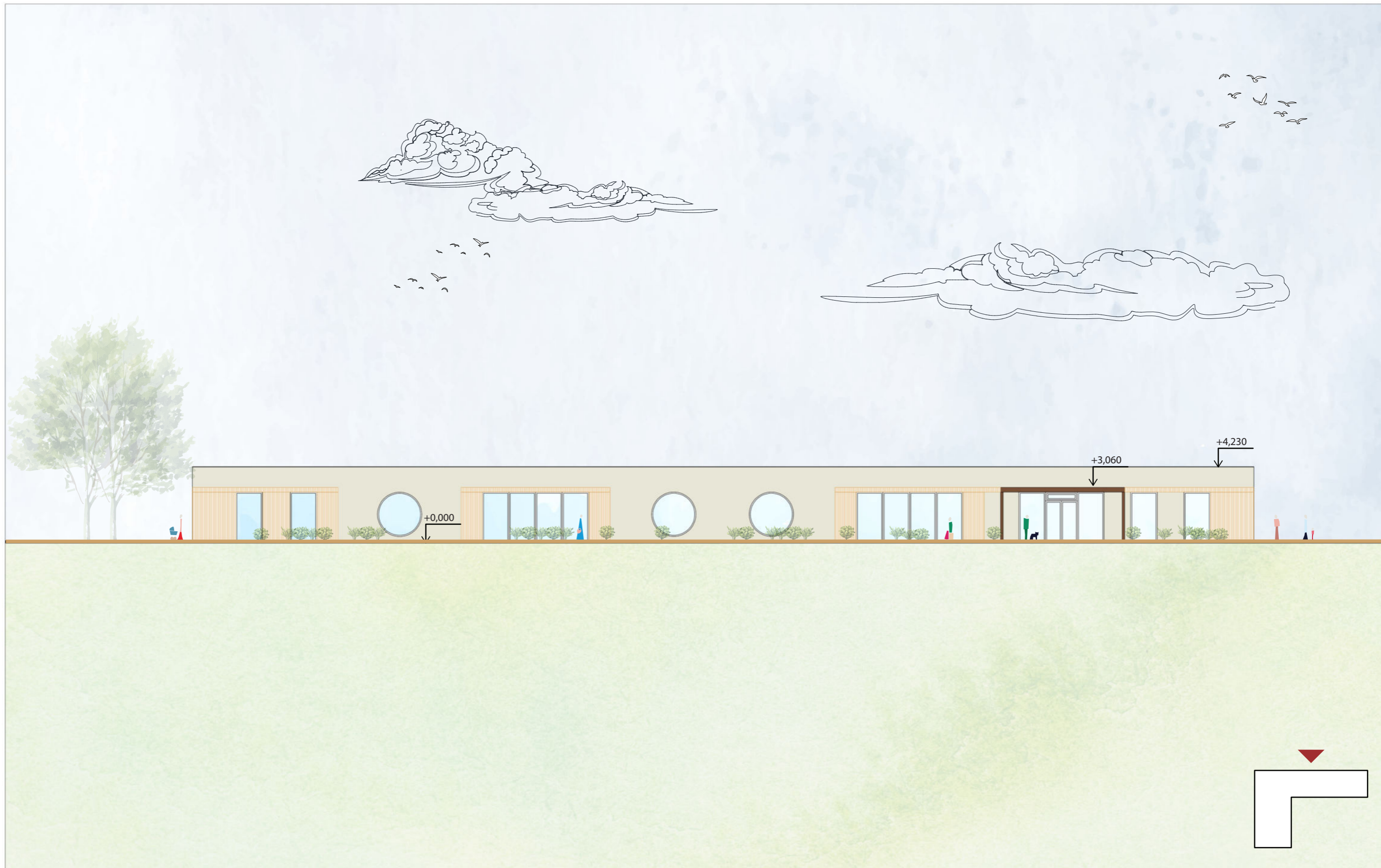
PÔDORYS 1.PP, M 1:200



REZ A-A, M 1:200



REZ B-B', M 1:200



POHLAD SEVERO - ZÁPADNÝ, M 1:200



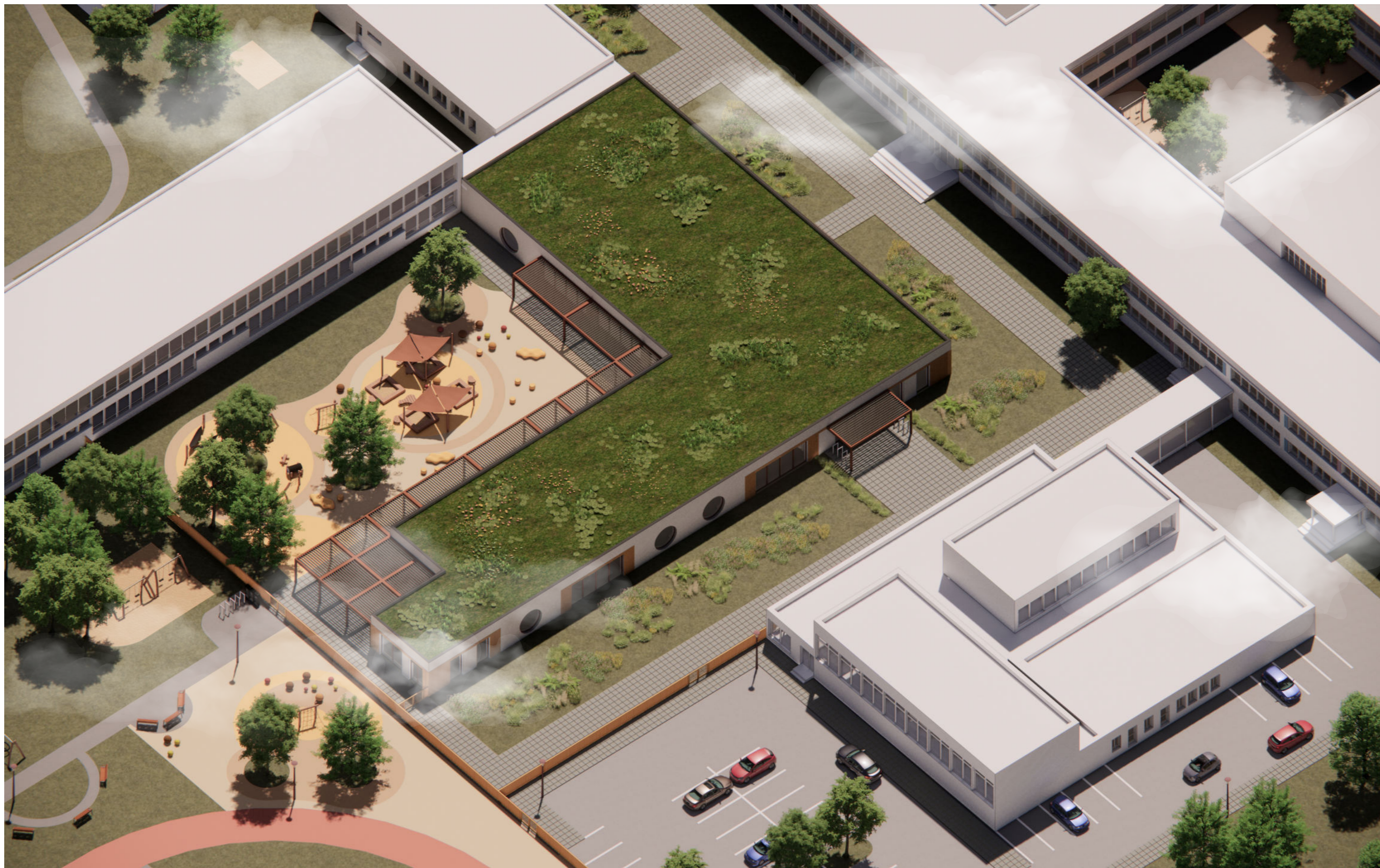
POHĽAD SEVERO - VÝCHODNÝ, M 1:200



POHĽAD JUHO - VÝCHODNÝ, M 1:200



POHĽAD JUHO - ZÁPADNÝ, M 1:200



AXONOMETRIA



HLAVNÝ VSTUP



OD ŠKOLY



PERGOLA



IHRISKO



TRIEDA

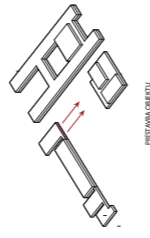


CHODBA

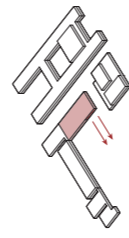


MATERSKÁ ŠKOLA

Limbová ulica, Trnava



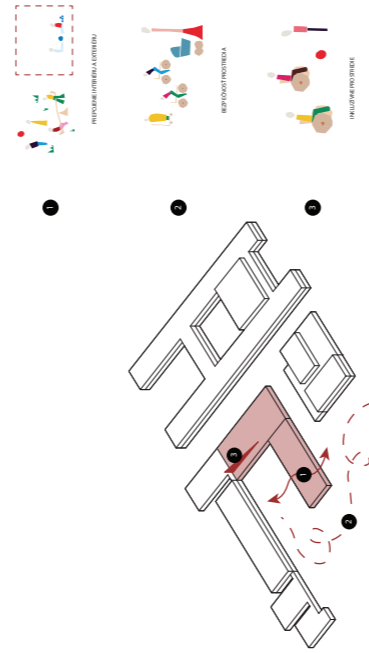
PRÍSTUPNÉ OBIEKTY



TYMPOREINÉ OBIEKTY

ARCHITEKTONICKÉ RIŠENIE

MATERIÁLOVÉ A KONSTRUKČNÉ RIŠENIE



FILIZOFIA NÁVRHU



LEGENDA

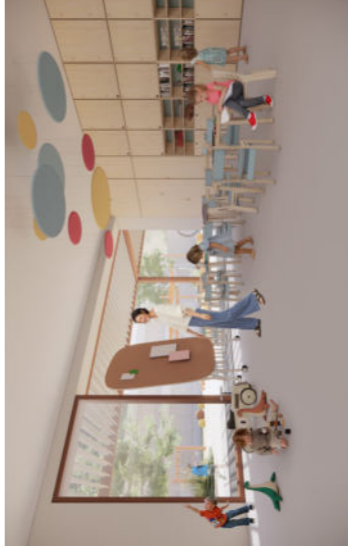
KOMPLEXNÝ VÝTRES, M 1:1000



PODORYS 1. NP, M 1:400

Hmotový koncept objektu vychádza z myšlienky prepojenia dvoch objektov – existujúcej materskej školy a navrhovanej materskej školy. Ich prepojením vznikne možnosť využívania jedinej a multifunkčnej miestnosti aj pre deti z existujúcich šiestich tried. V s účasťou je strava podávaná v triedach počas dňa, čo nie je ideálne riešenie. Tvar v písmene L umožňuje využiť svetové strany v čo najlepší mier. Dva celky v budove – zázemie s kuchyniou, jedálňou a triedy sú prepojené pomocou presklených chodieb. Táto skutočnosť zabezpečuje plynulý chod prevádzky materskej školy. V triedach sú riešené posuvné systémy v rámci okenných otvorov, čo umožňuje prepojiť interier a exteriér aj pri nepriaznivom počasí. Objekt dopĺňa pergola, ktorá funguje pomocou elektrického systému ovládania rolet v rozspätých častiach chodieb. Myšlienka kruhu, ktorá je ďalej rozvíjaná aj podoprytá v časti ihriska, je filozofiou spojitosti vzťahov medzi učiteľkami a deťmi.

Konštrukciu objektu tvoria ľadobetónové steny a stĺpy, ktoré sú omietnuté a navrhované v neutrálnej farebnosti. Okolo okenných otvorov je navrhovaná štruktúrovaná, liniová omietka ktorá dodáva celkový vzhľad objektu. Podlahy v interieroch sú primárne kaučukové z dôvodu ich odolnosti a ľahkej údržby. Strecha je navrhovaná ako extenzívna vegetačná strecha, čím sa podporuje ekologická funkcia a environmentálny prínos objektu, zároveň sa strecha začlení do zeleného charakteru okolia. V časti ihriska sú navrhnuté EPDM plochy, ktoré zamedzujú nárazu počas detských hier.



POHĽAD SEVERO - ZÁPADNÝ, M 1:400



POHĽAD SEVERO - VÝCHODNÝ, M 1:400



POHĽAD JUHO - VÝCHODNÝ, M 1:400



POHĽAD JUHO - ZÁPADNÝ, M 1:400

