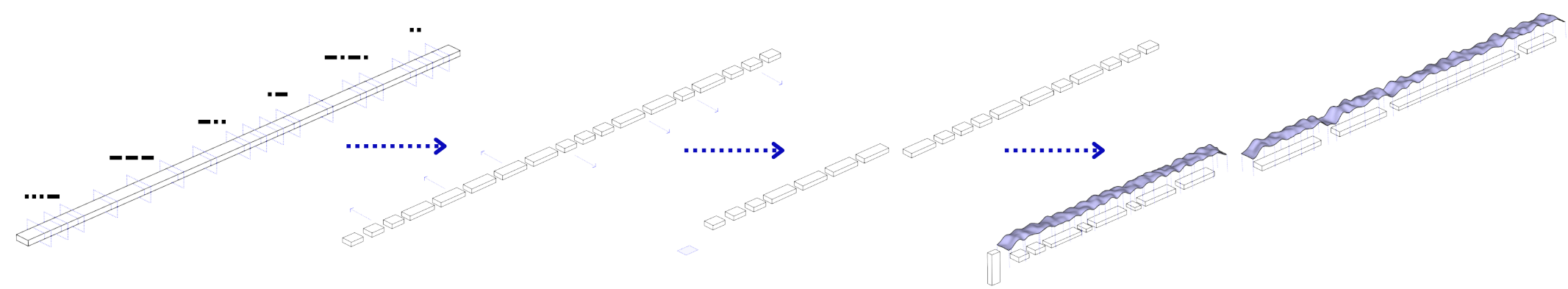




THE WAVES

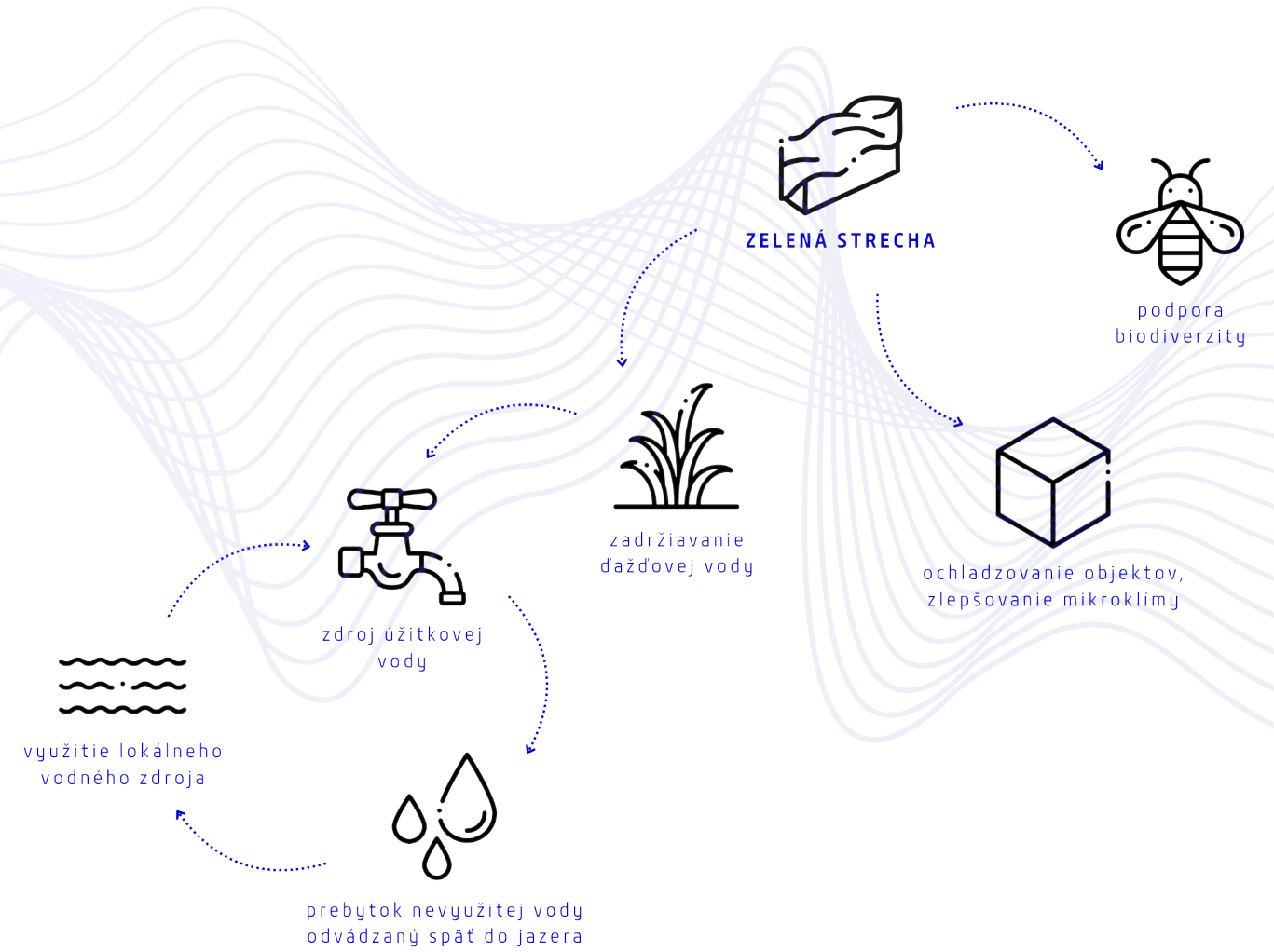
SYMBIOTICKÁ ARCHITEKTÚRA

The Waves - je koncept symbiotického architektúry situovanej v prírodnej lokalite Veľkého Zemníka a Jarovského ramena. Územie, ktoré je v súčasnosti využívané najmä pre kanoistiku a sezónne športové aktivity, sa v zimnom období stáva málo aktívne. Návrh preto reaguje na potrebu celoročného využitia a oživenia areálu. Navrhovaný športový komplex je tvorený sústavou drevených kubusov rozdelených do troch funkčných blokov. Blok A je prevádzkového charakteru, tvoria ho požičovňa, hygienické zariadenia, food court, športové zázemie, múzeum a kongresová sála. Blok B je zameraný na oddych, a regeneráciu a zahŕňa fitness a jóga centrum, tréningové priestory, garní hotel a wellness. Dominantou územia je blok C - vyhlídková veža, ktorá slúži ako orientačný bod v krajine. Jednotlivé objekty sú prepojené vlnovitou vegetačnou strechou, ktorá symbolizuje vodu ako hlavný spájajúci prvok celého návrhu. Strecha prepája architektúru s prírodným prostredím, podporuje biodiverzitu, zlepšuje mikroklimu a zvyšuje ekologickú kvalitu územia. Namiesto dominancie nad krajinou sa stáva jej prirodzenou súčasťou a prináša nový model udržateľného celoročného športovo-rekreačného areálu.

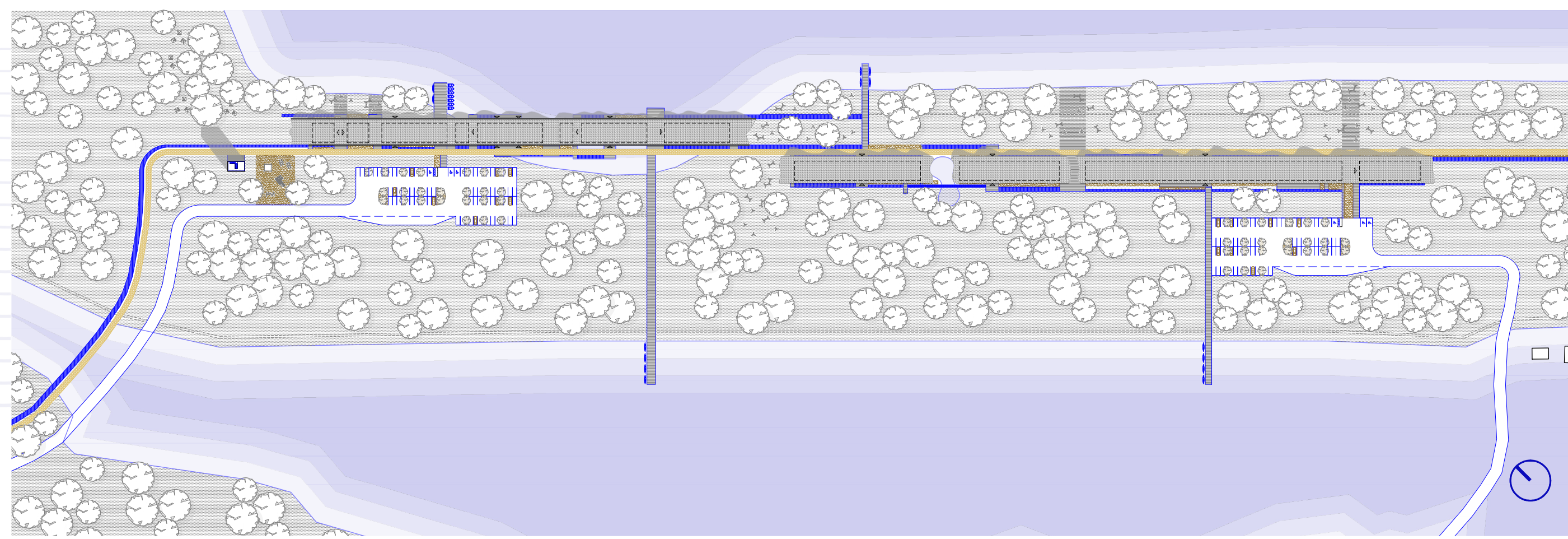


KONCEPT

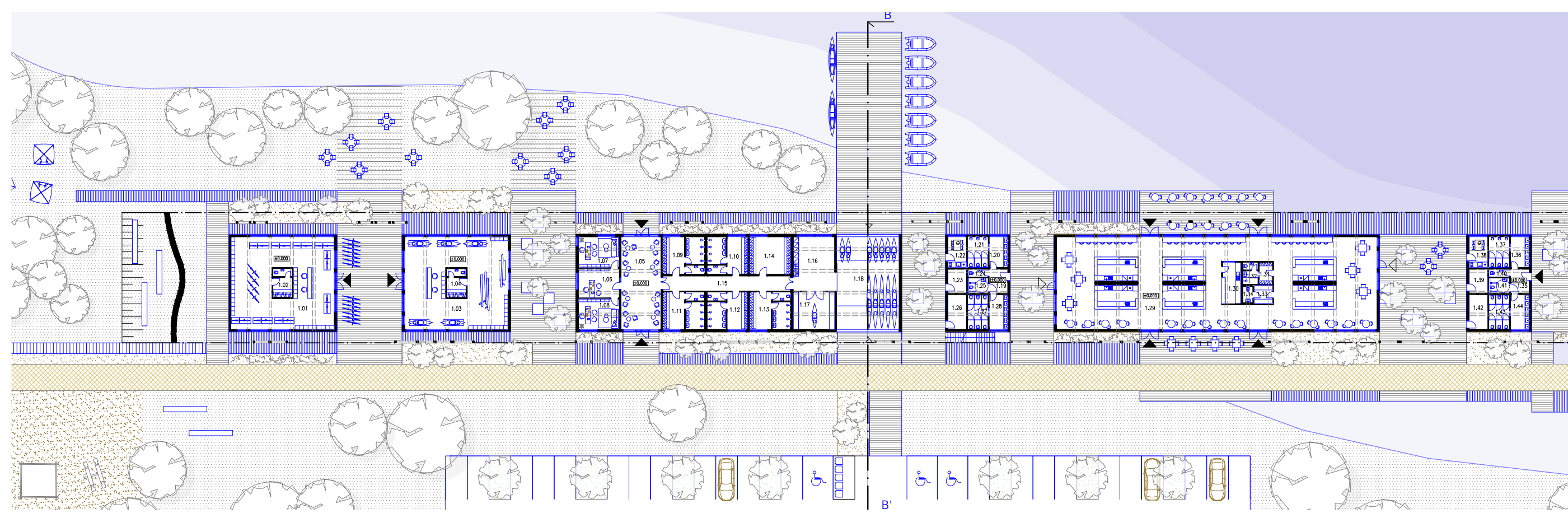
**VODA.
VLNY.
MEANDRE.**



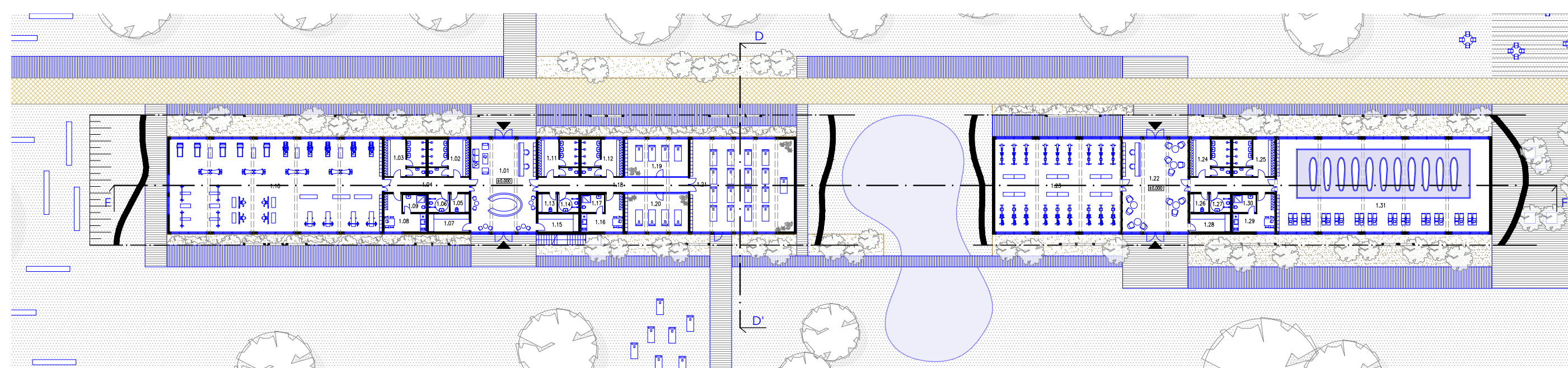
SCHEMA SYMBIOZY



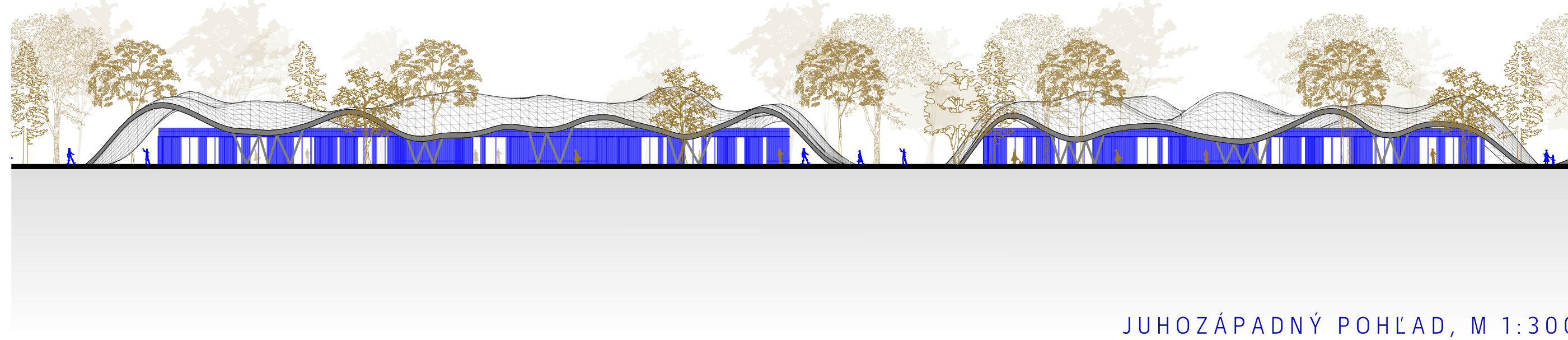
SITUÁCIA, M 1:1 000



PŮDORYS blok A, M 1:300



PŮDORYS blok B, M 1:300



JUHOZÁPADNÝ POHLAD, M 1:300

