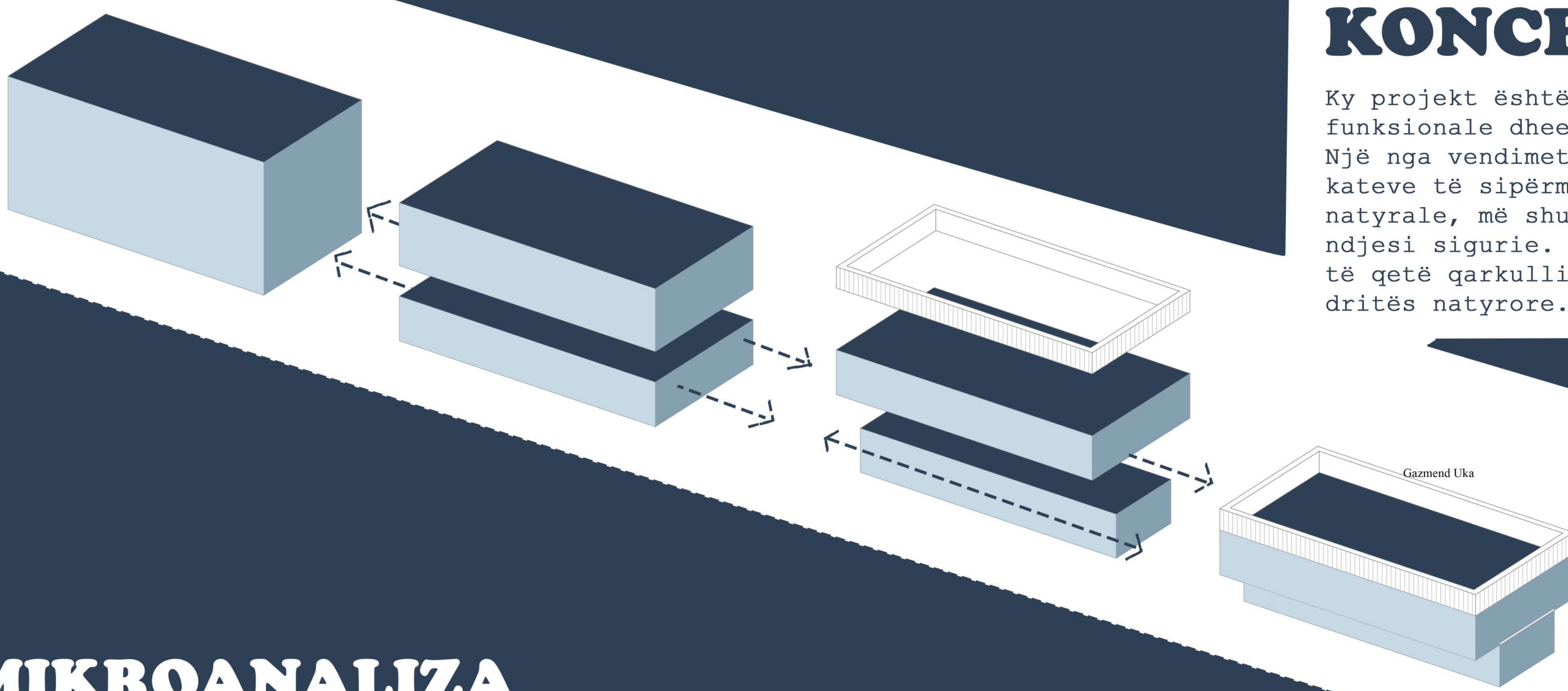
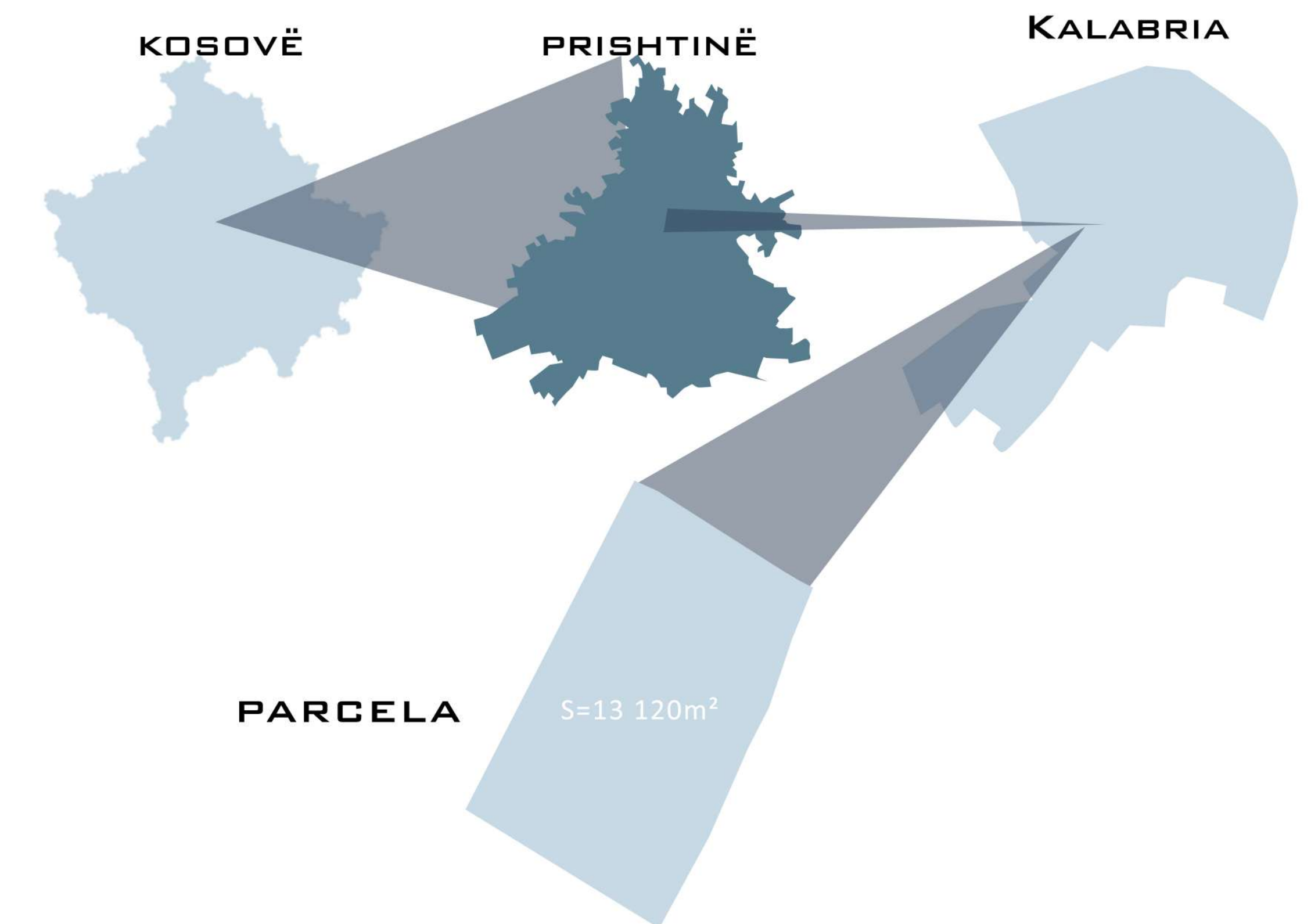
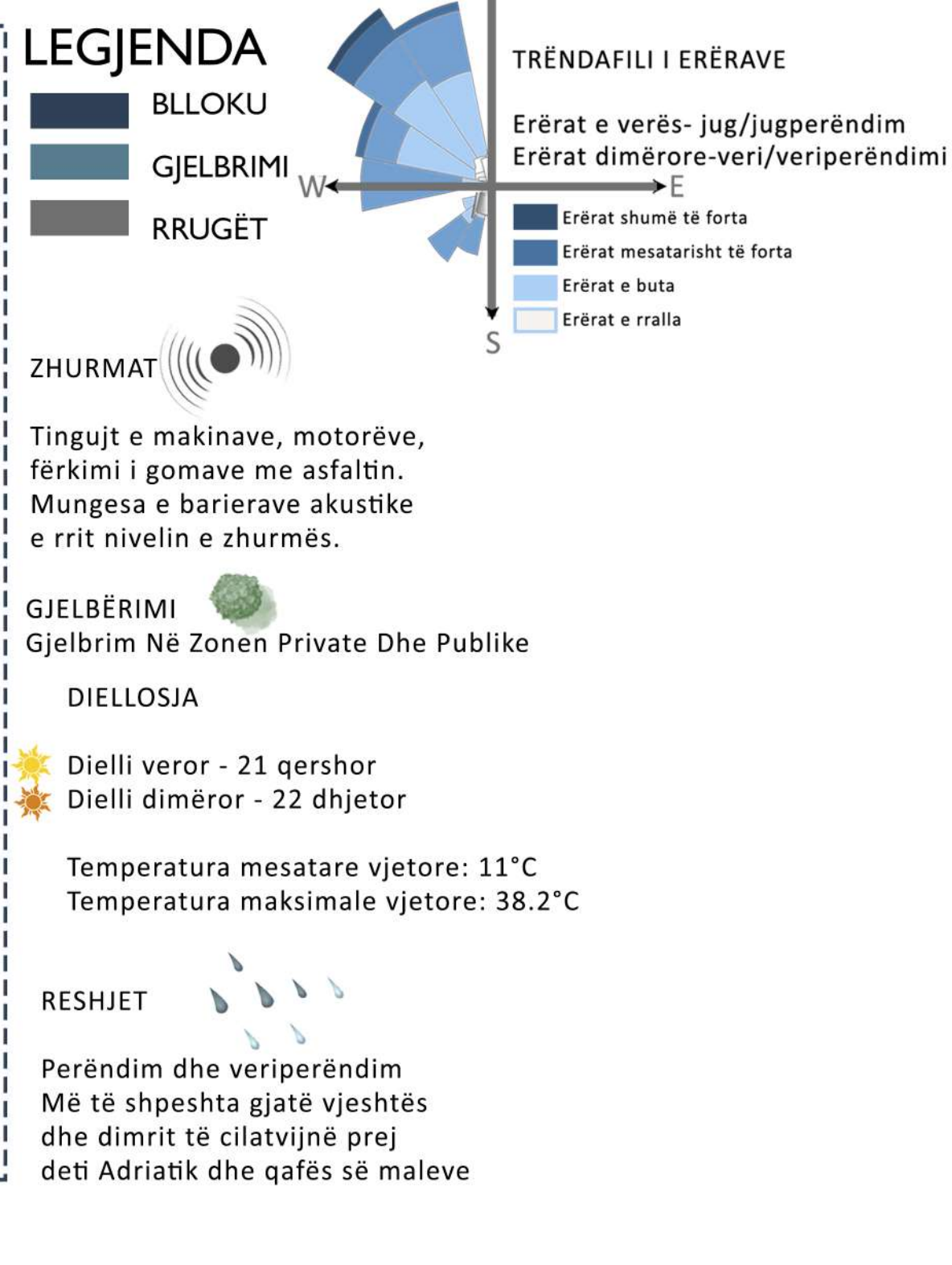
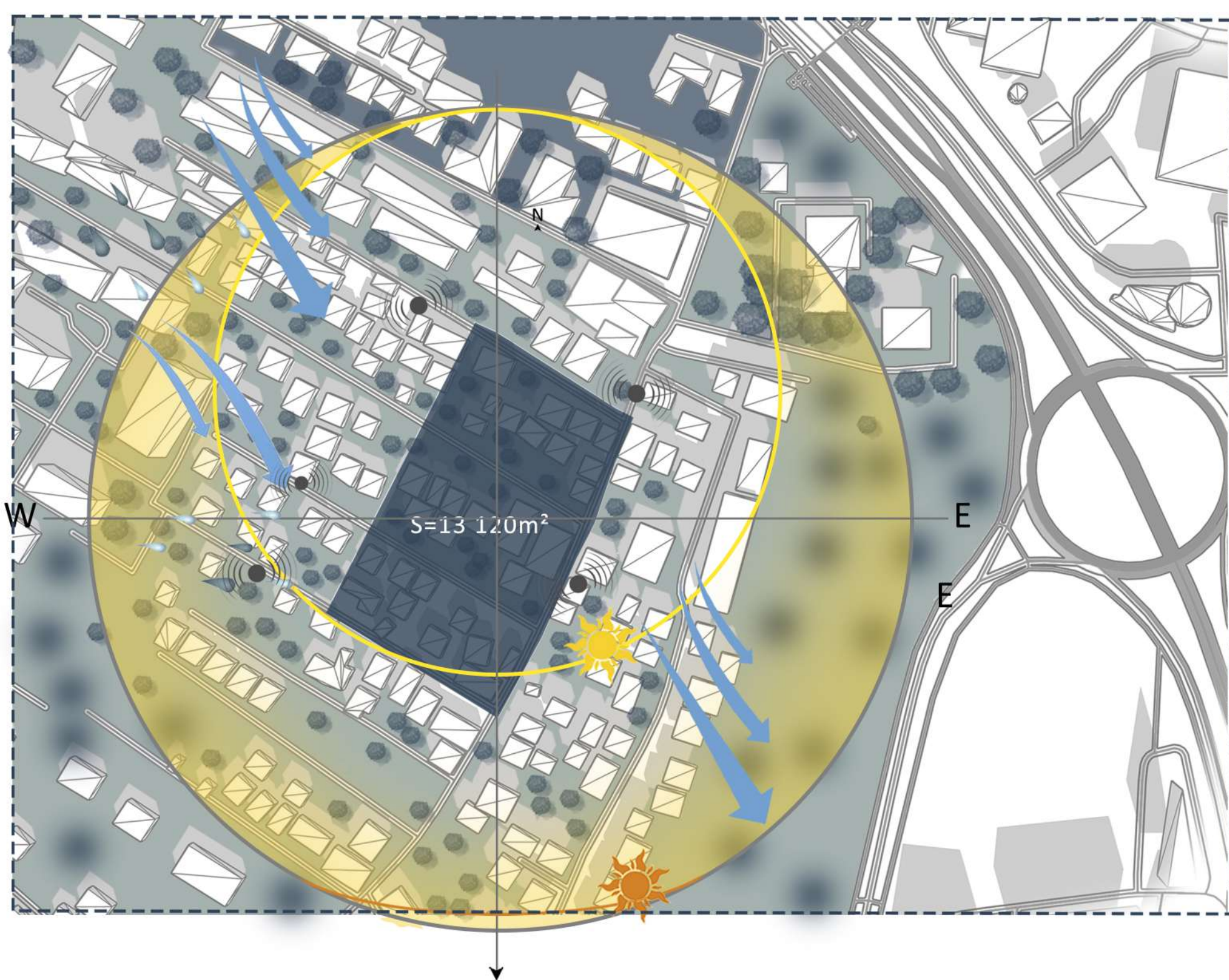


KONCEPTI Shtëpia e pleqve

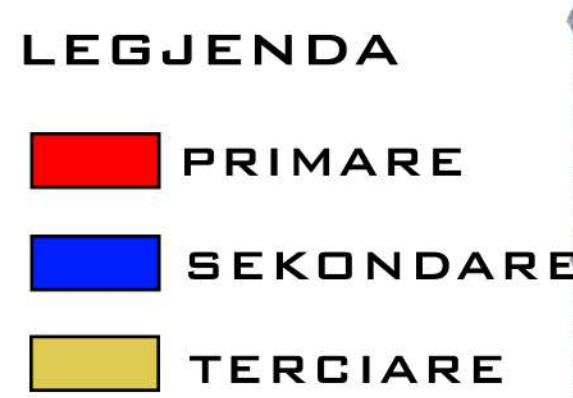
Ky projekt është konceptuar si një hapësirë e qetë, funksionale dhe emocionalisht e mbrojtur për të moshuarit. Një nga vendimet kryesore arkitektonike ka qenë zgjerimi i kateve të sipërme në raport me përdheshën, për të krijuar hije natyrore, më shumë hapësirë të brendshme për lëvizje të lirë dhe ndjesi sigurie. Kjo zgjidhje lejon gjithashtu formimin e një ritmi të qetë qarkullimi, pa pengesa dhe me perspektiva të hapura drejt dritës natyrore.



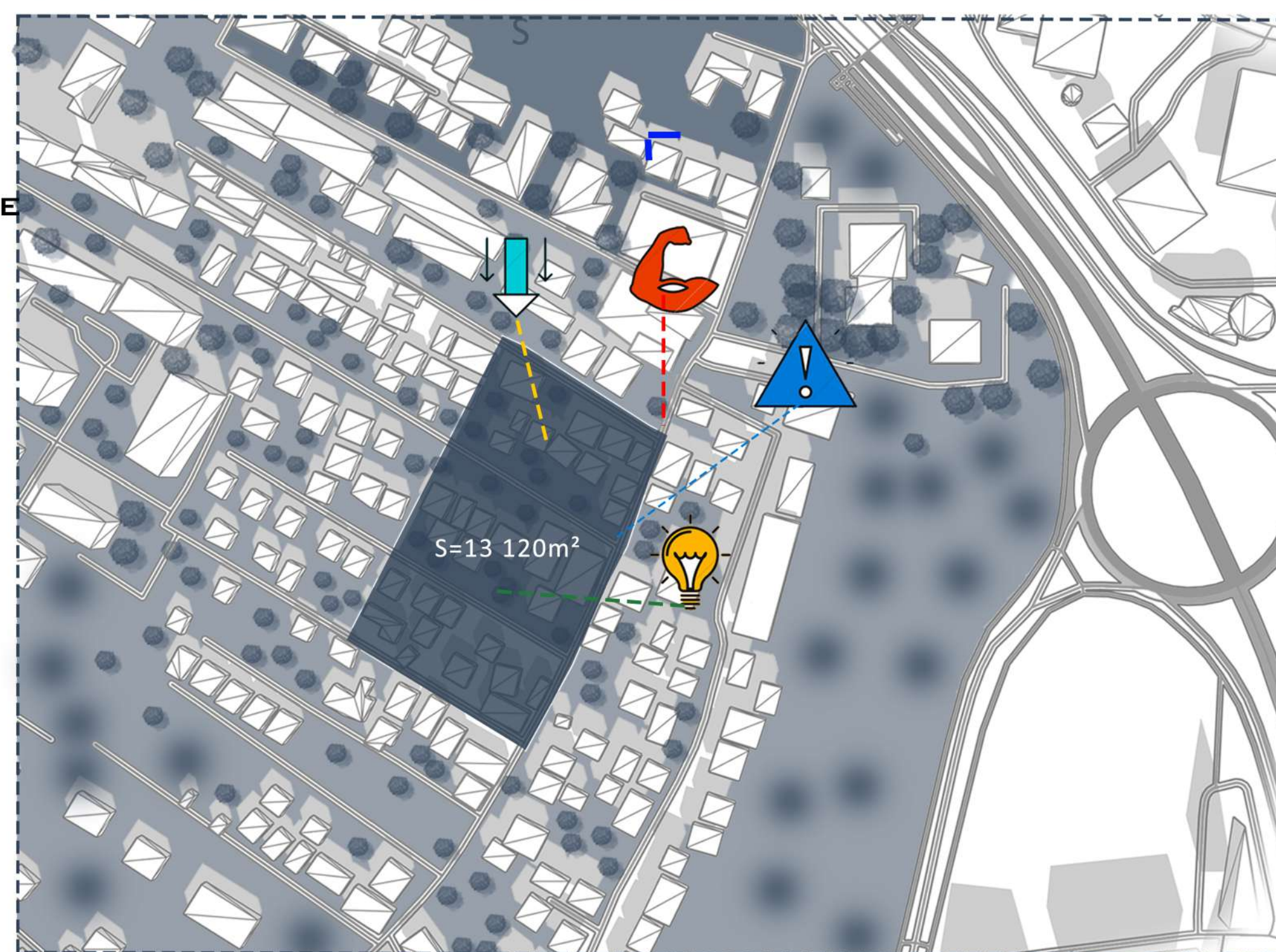
MIKROANALIZA



RRUGËT



SWOT ANALIZA



PIKAT E FORTA (STRENGTHS)

- LOKACION I MIRË - KALABRIA ËSHTË ZONË E ZHVILLUAR DHE SHUMË E KËRKUAR.
- ZONA E PËRZIER
- LEJOHET NDËRRIMI I LARTË - DERI NË 10 KATE

DOBËSITË

- HUMBJA E NDËRTESAVE KOLEKTIVE (PRISHJA)
- ËRZIERJA E MADHE FUNKSIONALE
- MUNGESA E HAPËSIRAVE PUBLIKE TË ORGANIZUARA NË AFËRSI

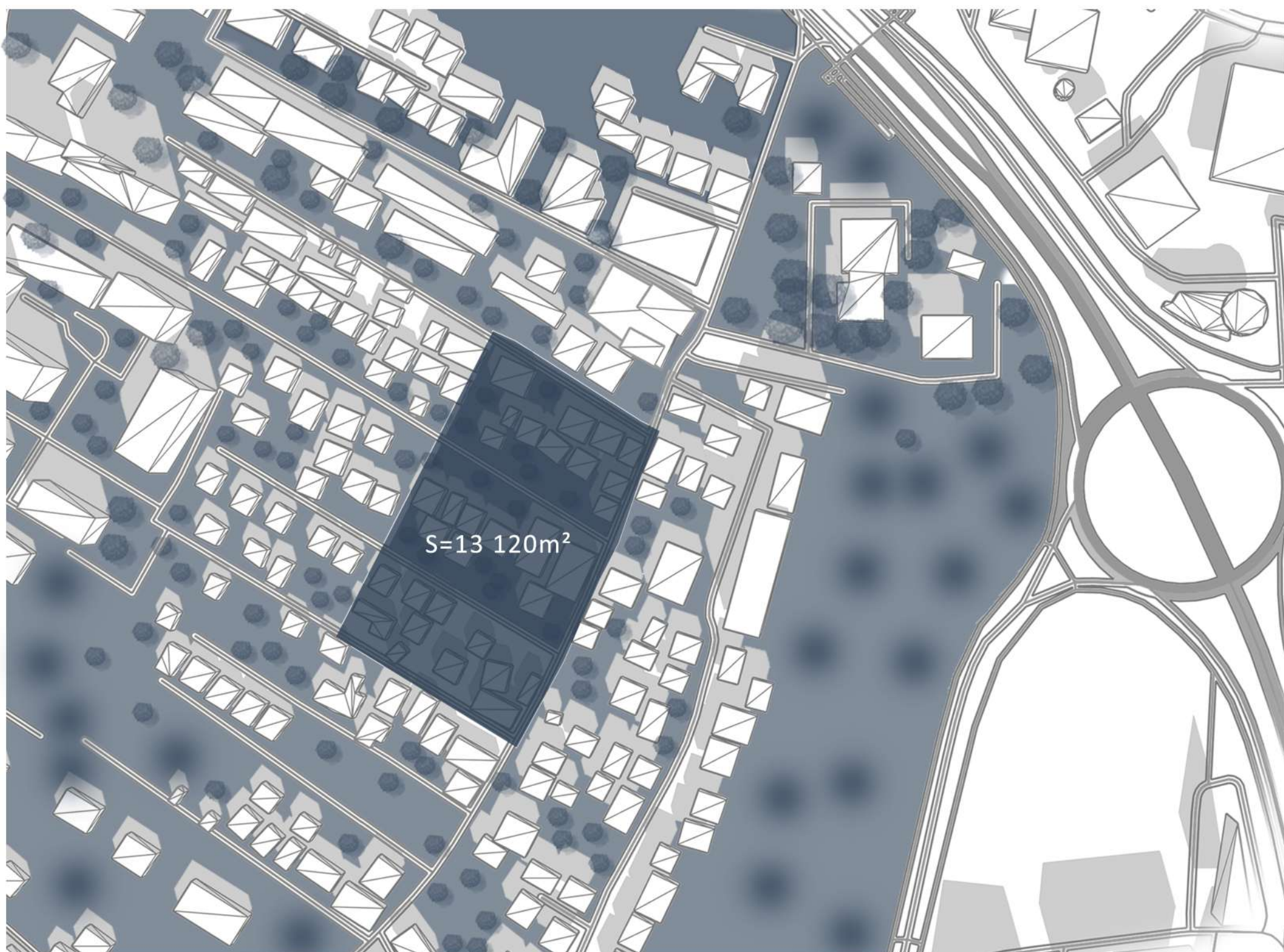
MUNDËSITË

- INVESTIM I 4 TIPOLOGJIVE TË NDRYSHME
- KA EDHE GJELBËRIM TË LEJUAR
- ZONA ME PËRMBAJTJE TË PËRZIER
- HAPSIRA PËR PARKING
- HAPSIRA RELAKSUESE

KËRCËNIMET

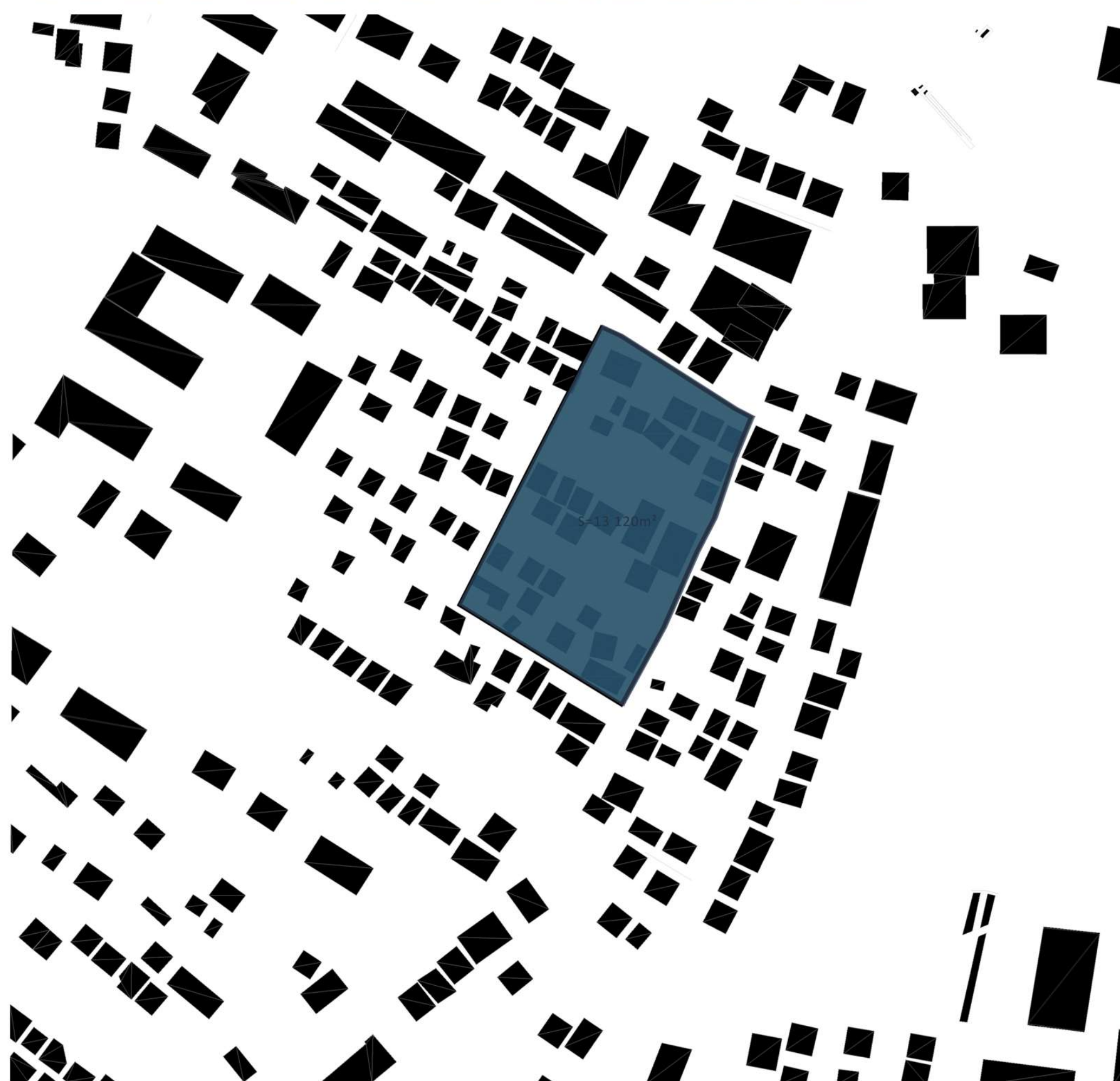
- RREZIK NGA KAOSI URBAN - NËSE NUK PLANIFIKOHET MIRË, MUND TË MBINGARKOHET ZONA.
- MUNGESA E PARKINGJEVE MUND TË NDIKOJË NEGATIVISHT NË FUNKSIONIMIN E ZONËS.

DISTANCAT



Stacioni i Autobusave (1.2 km): 16 minuta 4 minuta	Sheshi Skenderbue (3.7 km): 48 minuta 7 minuta	Sheshi Nën Tereza (3.9 km): 45 minuta 10 minuta	Sheshi Xhorxh Bush (3.3 km): 38 minuta 7 minuta
Parku i Qytetit (3.8 km): 41 minuta 10 minuta	Komuna e Prishtines (3.1 km): 40 minuta 7 minuta	Fadil Vokri Stadium (3.4 km): 38 minuta 7 minuta	LEGJENDA Parcela

SILUETA URBANE



INSTITUTI I ARSIMIT TË LARTË
2024/2025
KOLEGJI UBT
SEMESTRI III

BANIM

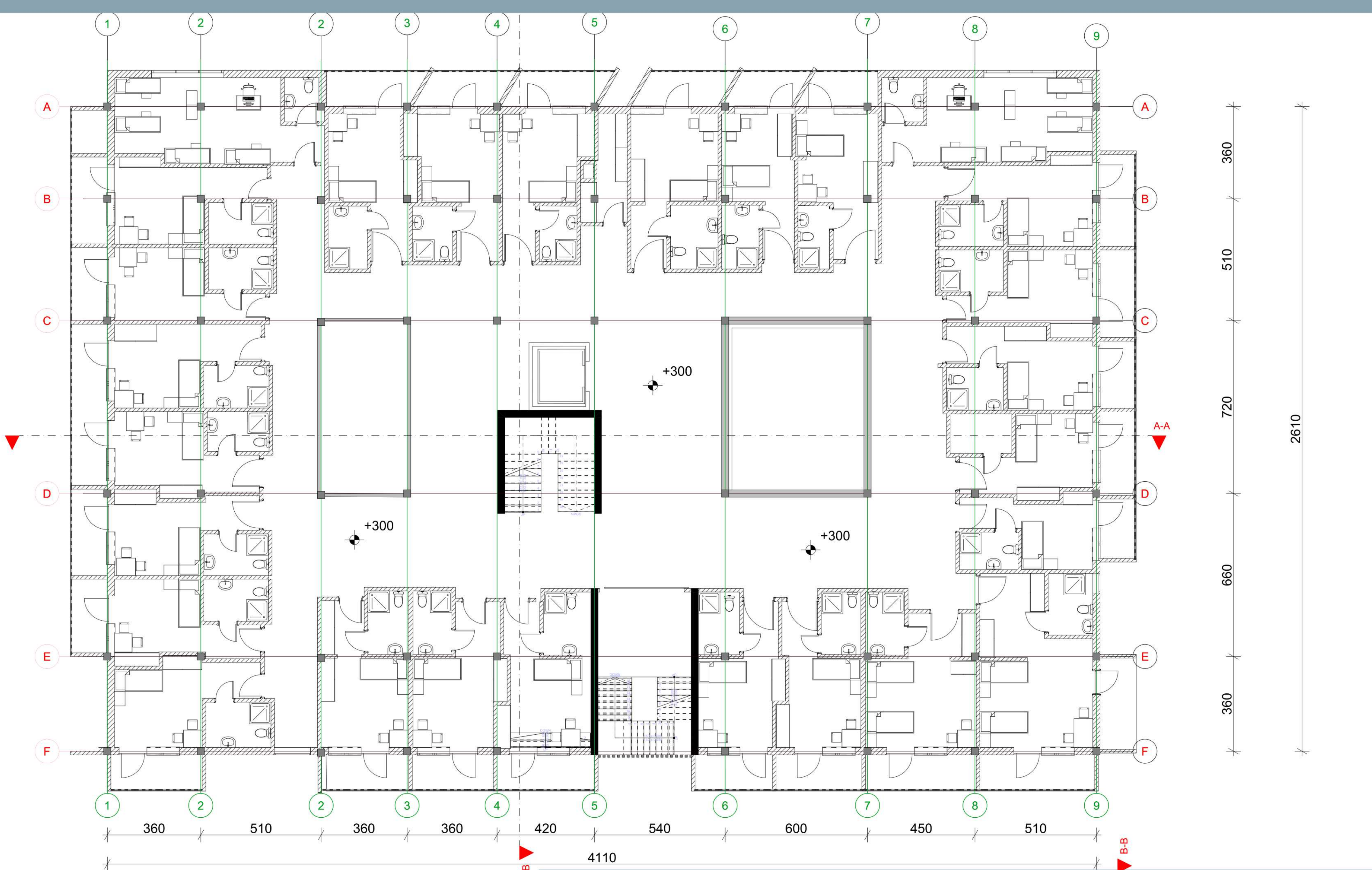
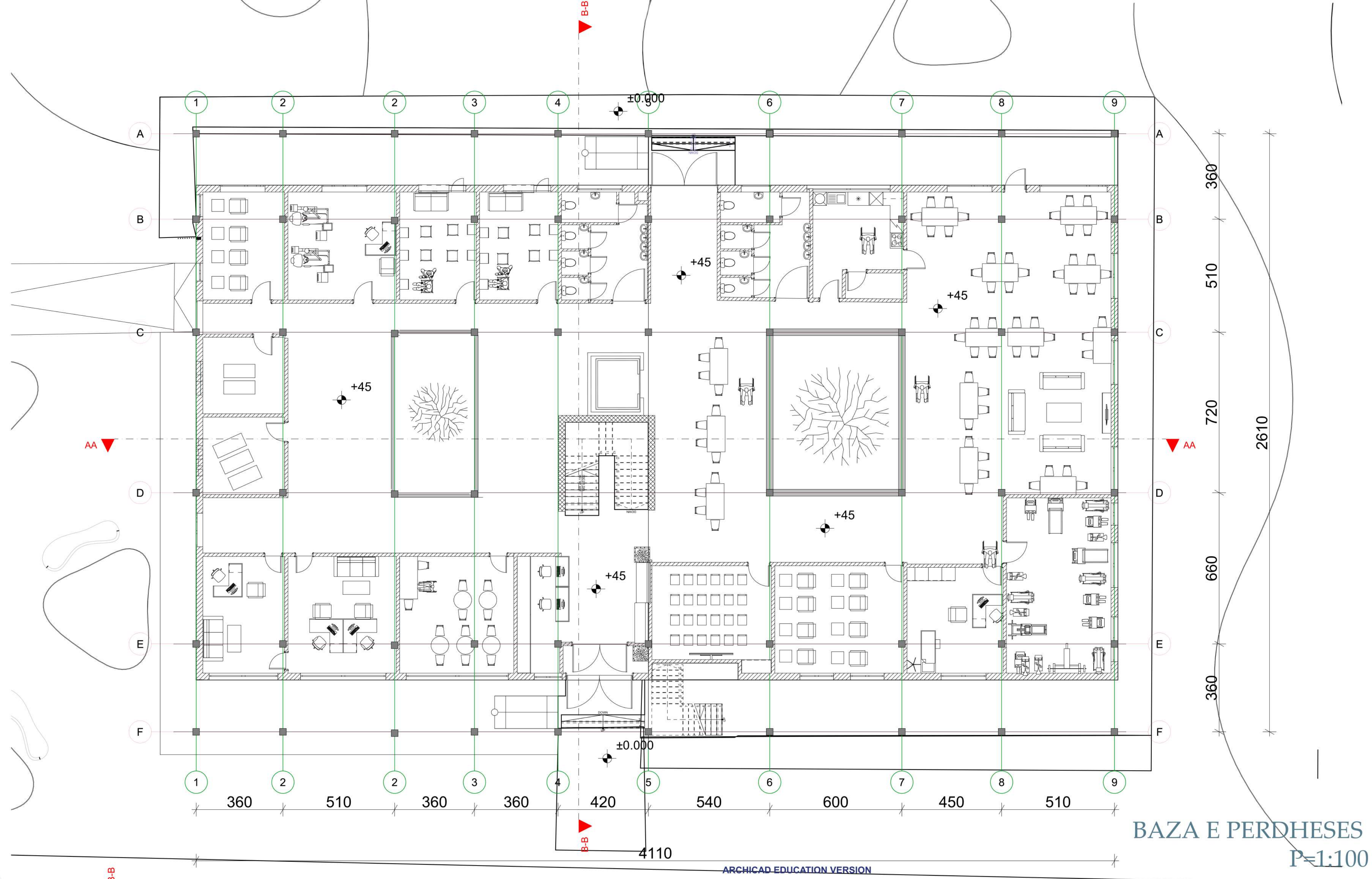
ANALIZAT E LOKACIONIT
DHE KONCEPTI

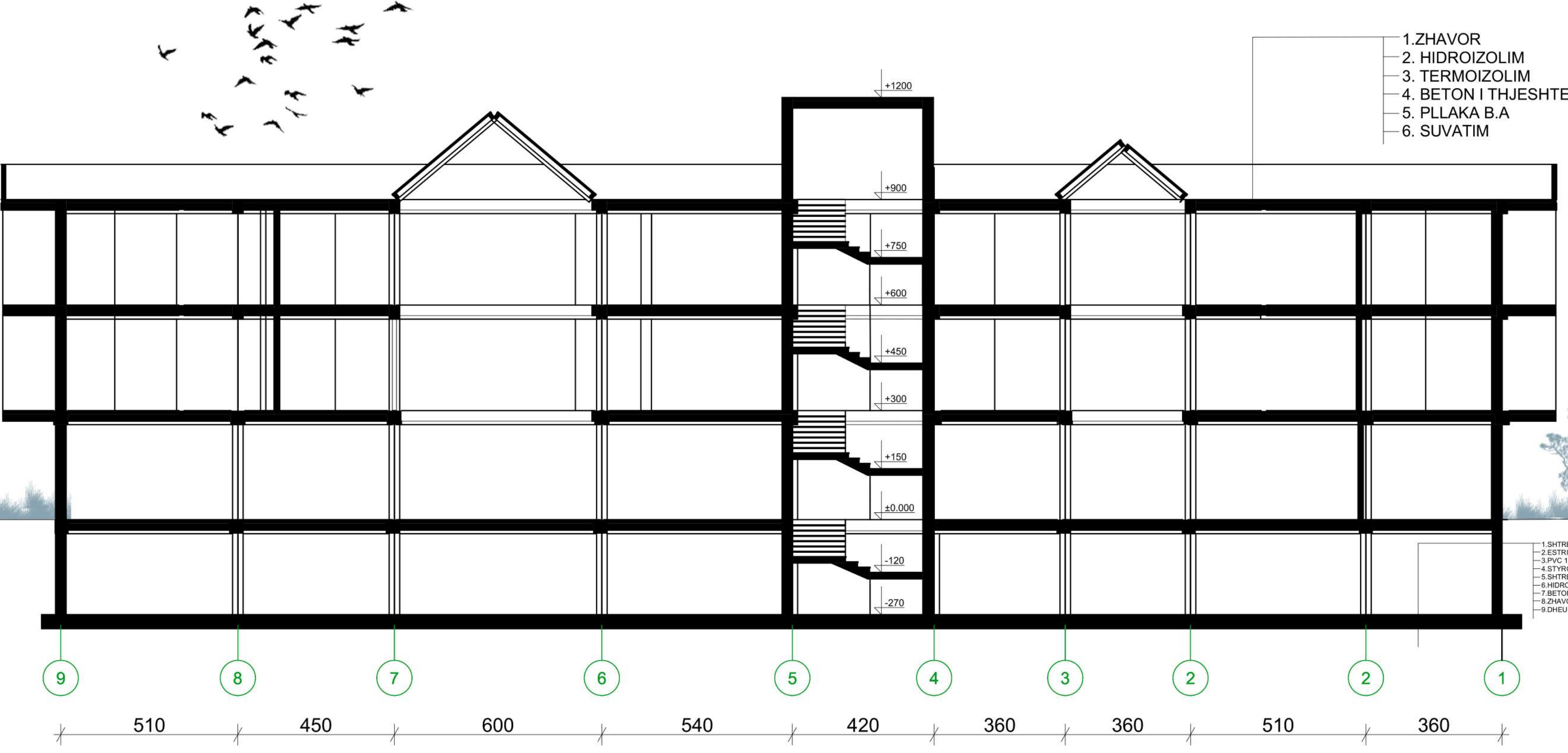


PROF: Dr.Sc. MIMOZA SYLEJMANI
ASS: Dr.Sc. SAFETE VELIU

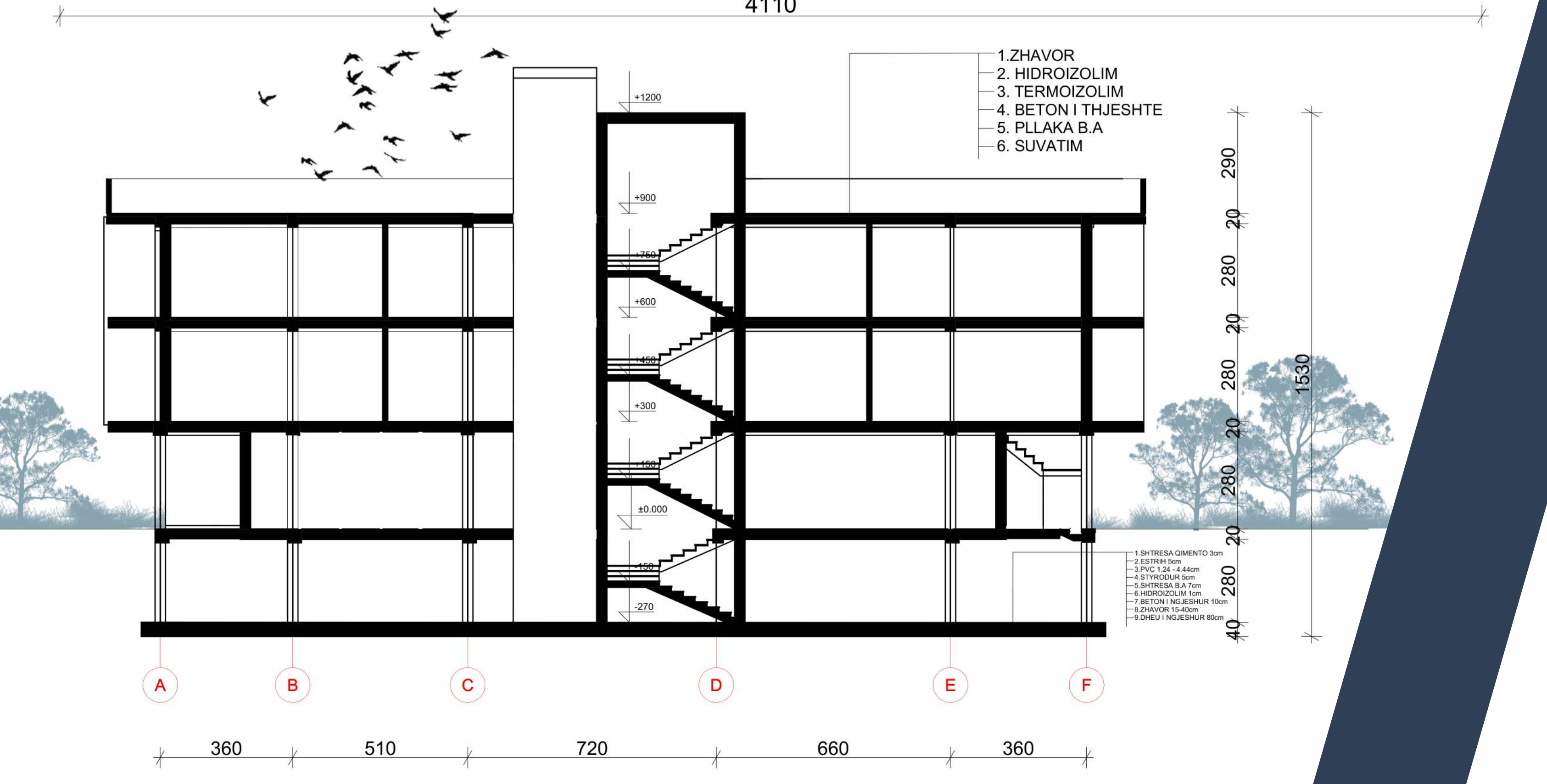
STUDENT:
LEART EMINI

BSC- ARKITEKTURË DHE PLANIFIKIM HAPËSINOR





PRERJA A-A



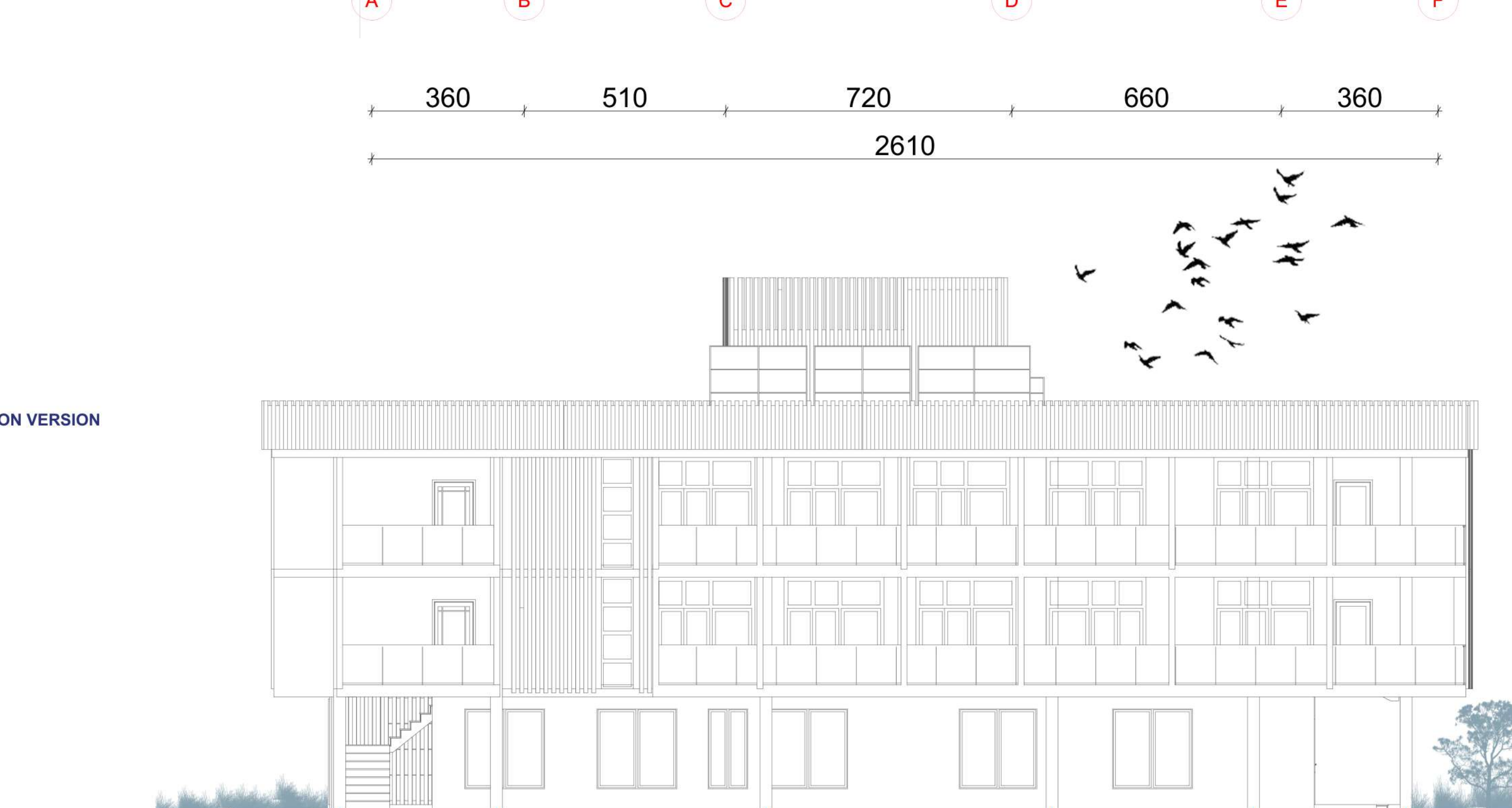
PRERJA B-B



SITUACIONI I GJERË



FASADA PERENDIMORE



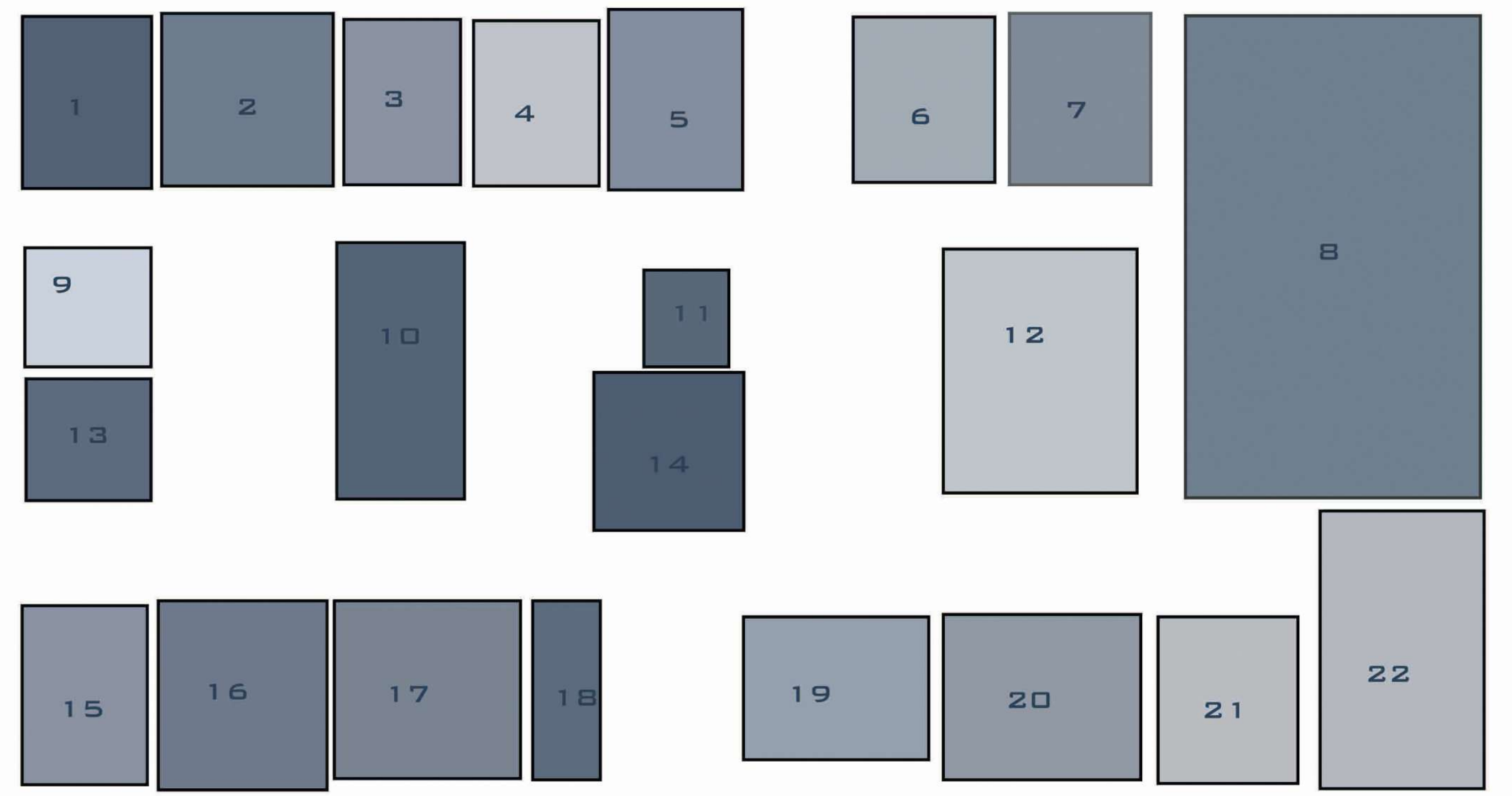
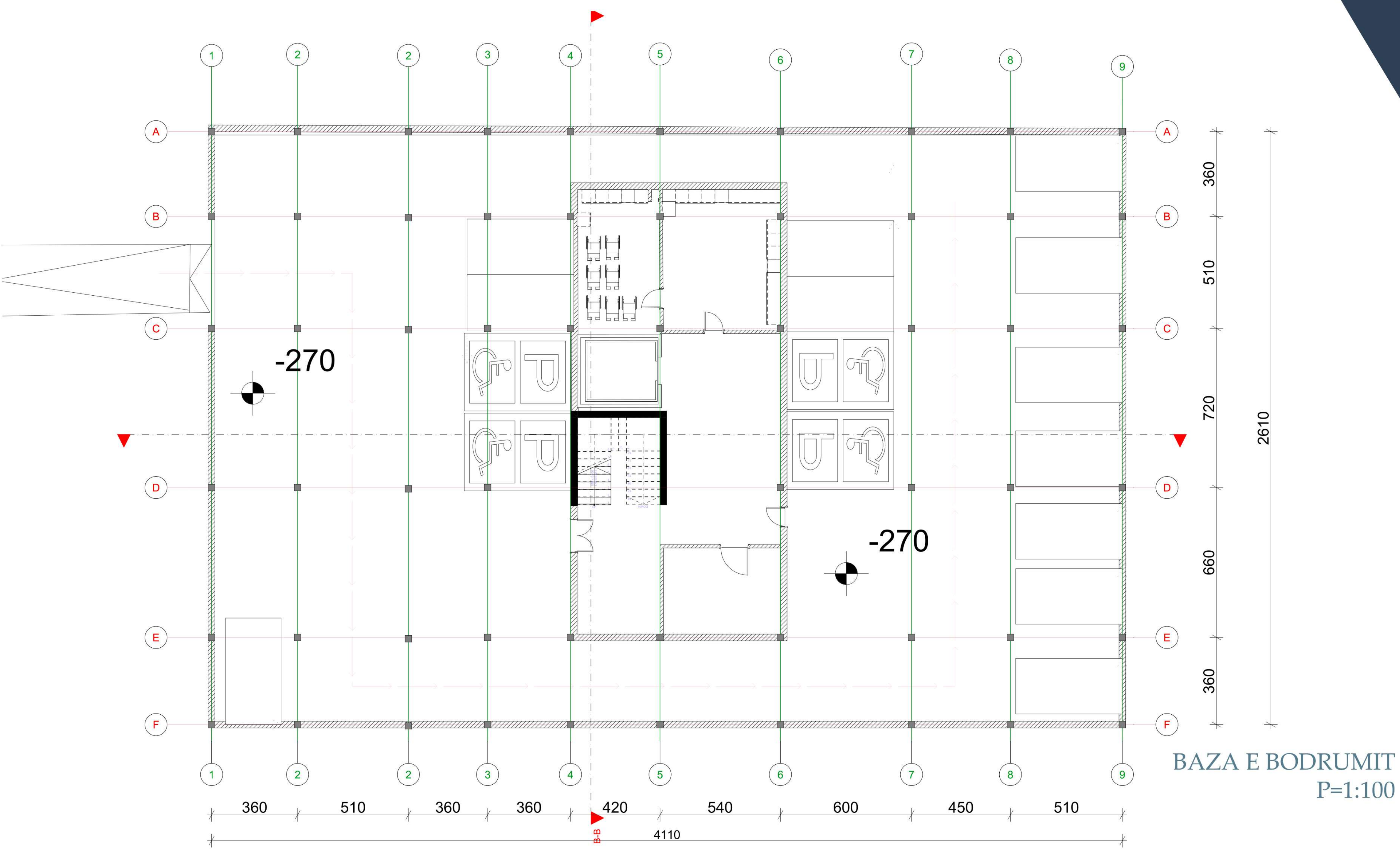
FASADA LINDORE



FASADA VERIORE

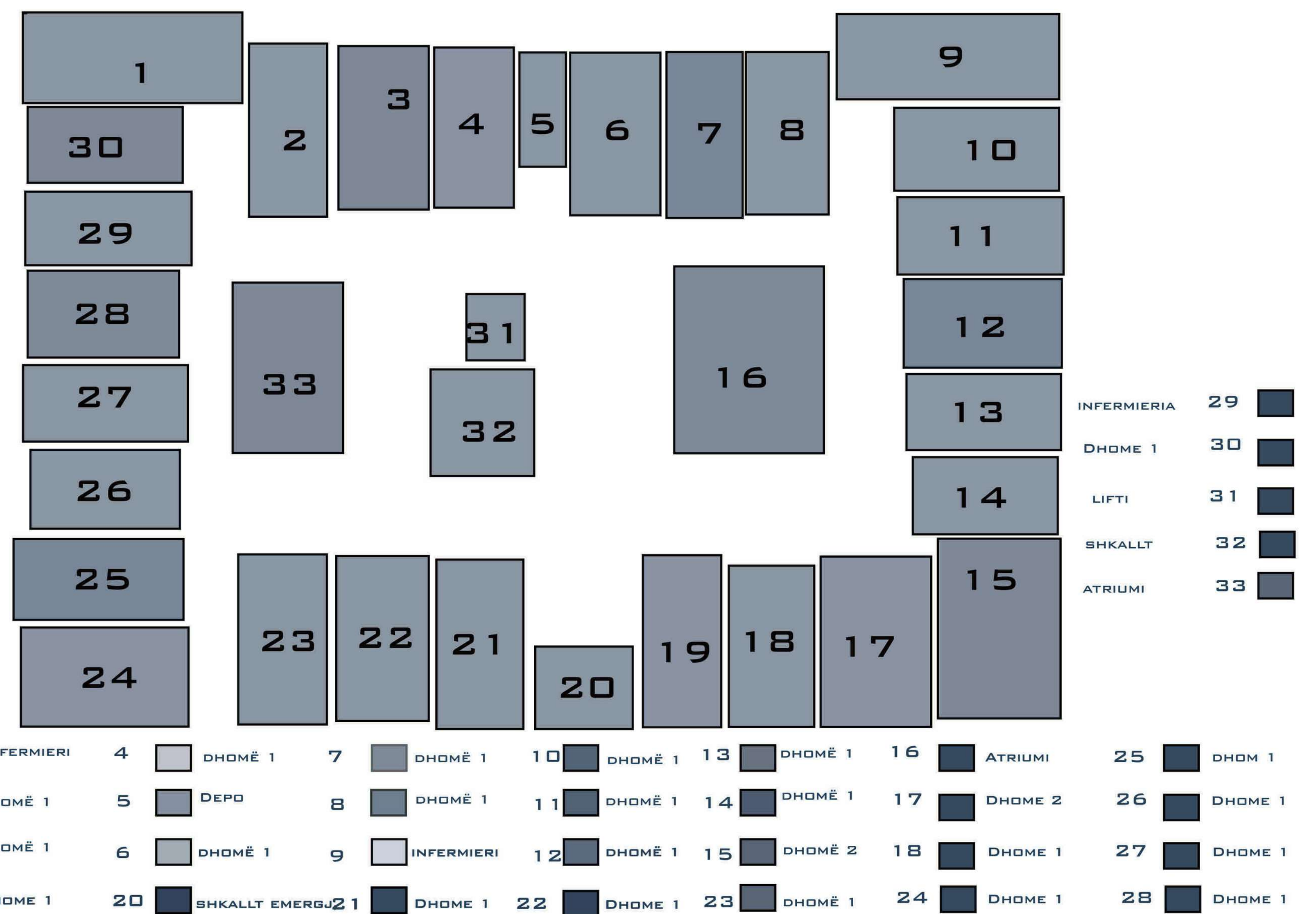


FASADA JUGORE



- | | | | | | | | | | | | |
|----|---------------|----|------------|----|-------------|----|-----------|----|-----------|----|------------------|
| 1 | DHOMA E ARTIT | 4 | PARUKERI | 7 | KUZHINA | 10 | ATRIUMI | 13 | H.LUTJE.M | 16 | SALL PUNE |
| 2 | DENTIST | 5 | TUALETET F | 8 | MENZA % Q.D | 11 | ASHENBORI | 14 | SHKALLT | 17 | HAPSIRA.TAKIMEVE |
| 3 | BERBER | 6 | TUALETET M | 9 | H.LUTJE.K | 12 | ATRIUMI | 15 | DREJTORI | 18 | RECEPCIONI |
| 19 | KINEMA | 20 | LEXIMORE | 21 | INFIERMIERI | 22 | FITNESI | | | | |

ZGJIDHJA KOMPOZICIONALE
E PERDHESES



ZGJIDHJA KOMPOZICIONALE
E KATIT

