



lightway

Lightway
StopHeat
Systems

Roof
Cover

Lightway®

LWSH 43

systemy zastínění budov proti horku i chladu



Společnost **Lightway** realizuje zastínění střešních světlíků a plášťů budov pomocí speciální polopropustné textilie a důmyslného mechanického uchycení na konstrukci světlíku produktem

LIGHTWAY StopHeat 43.

Tento sofistikovaný systém zabraňuje nadměrnému zahřívání interiéru ze střešních světlíků a velkoplošných oken a zásadně tak omezuje spotřebu ener-

gie na chlazení a zvyšuje komfort lidí uvnitř budovy.

Hlavním konstrukčním prvkem je návlek nebo potah ze speciální tkaniny, který je lehký a jednoduše snímatelný nebo reversibilně obrátitelný na zimní období, kdy je potřeba dodávat denní světlo do haly a mít tepelné zisky.

LWSH43 koncipován jako celoroční, není potřeba ho demontovat na zimní období. Pokud se na světlíku zanechá

i přes zimu, snižuje tepelné ztráty střešního světlíku a spoří tím finance na vytápění budovy.

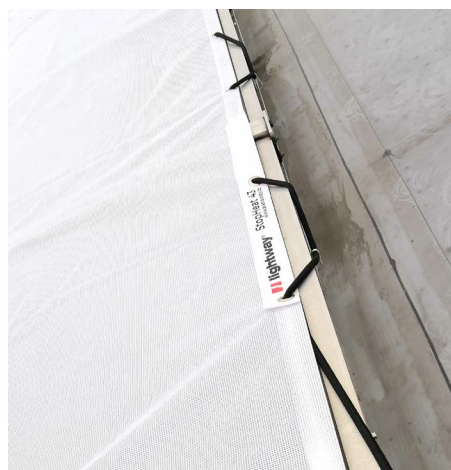
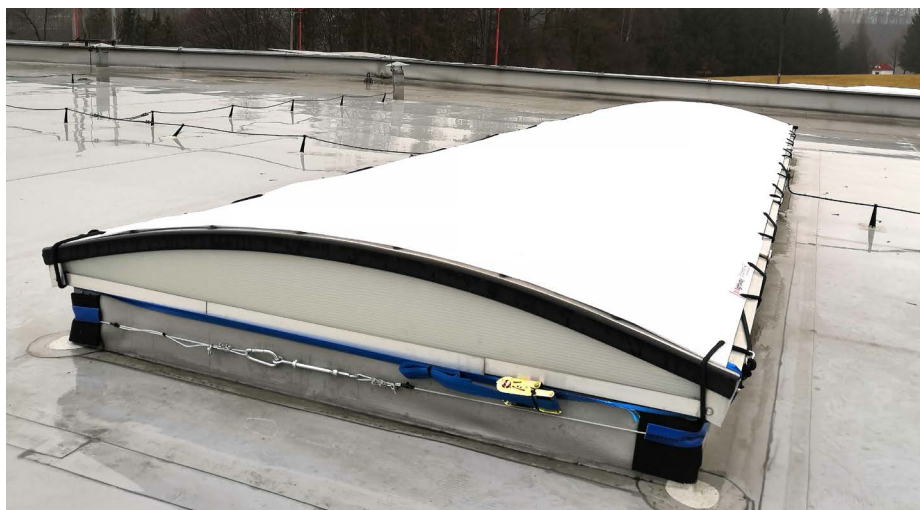
Naopak od jara do podzimu zabraňuje průniku 60% tepla ze slunečního záření a tím razantně snižuje zatížení interiéru haly teplem. Prostupnost světla je 31%. Pokud je chlazená výrobní nebo skladovací hala, prodejna, kanceláře nebo servisní prostory, je ekonomická návratnost **LIGHTWAY StopHeat 43** už do 3 měsíců.

LIGHTWAY StopHeat 43 Pozor na nátěry barvami.

Často je vidět použití různých nátěrů na plochu světlíků. Natřít plochu světlíku znamená nevratně znehodnotit jeho povrch.

Na zimní období se nedá nátěr odstranit a využívat tak přísunu světla, kdy je méně slunce a musí se používat elektrické osvětlení. Světlíky jsou v zimě také důležitým zdrojem tepla, šetří finance za vytápění objektu. Když jsou světlíky natřené barvou, svou funkci v zimě neplní. Pozor! Nátěry narušují povrch světlíku.

Nátěry povrch světlíku chemicky naruší a světlíky pak v zimě praskají. Když se světlík natře barvou, přestane propouštět teplo dovnitř, zadržuje ho v sobě a nadměrně se pak zahřívá. Materiál světlíku tím rychle stárne, křehne, v zimě praská a zatéká do něj voda.



ROI - návratnost investice : do 1 roku

Pokud je chlazená výrobní nebo skladovací hala, či kanceláře, obchodní nebo servisní prostory návratnost investice je již během jedné sezóny od jara do podzimu.

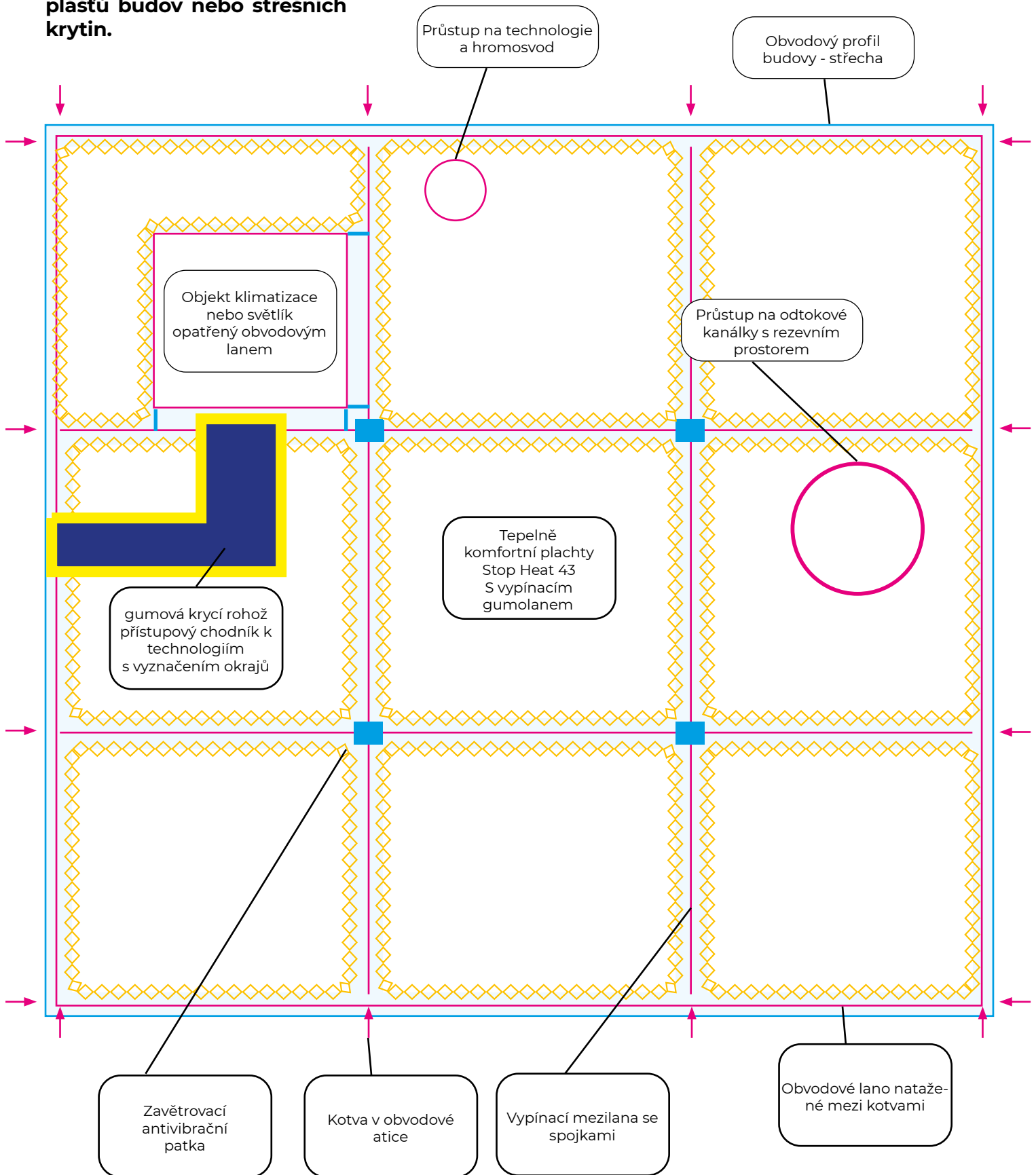
Pozor na nátěry barvami. Nátěr vydrží na povrchu světlíků jednu až dvě sezóny.

Různé druhy nano nátěrů i náhodně zvolených barev se často odlupují a smývají. Povrch průmyslových světlíků je většinou z polykarbonátu, což je plast, který slunečním zářením

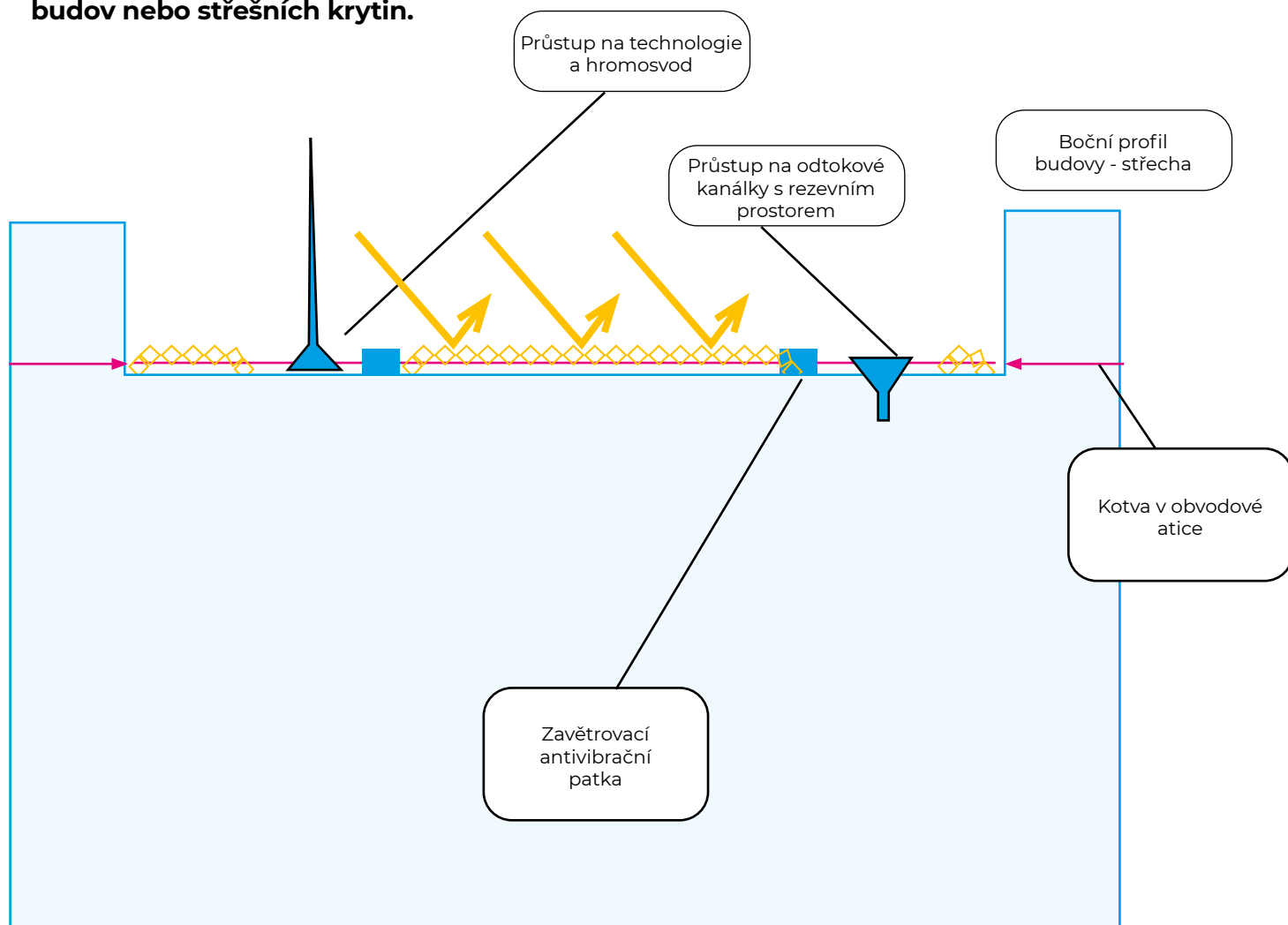
křehne a na jeho povrchu se tvoří zvětralá vrstva.

Pokud se na tento povrch nátěr provede, tak nepřilne na samotný polykarbonát, ale jen na jeho zvětralý degradovaný povrch. Brzy pak začne odpaďovat a smývat se.

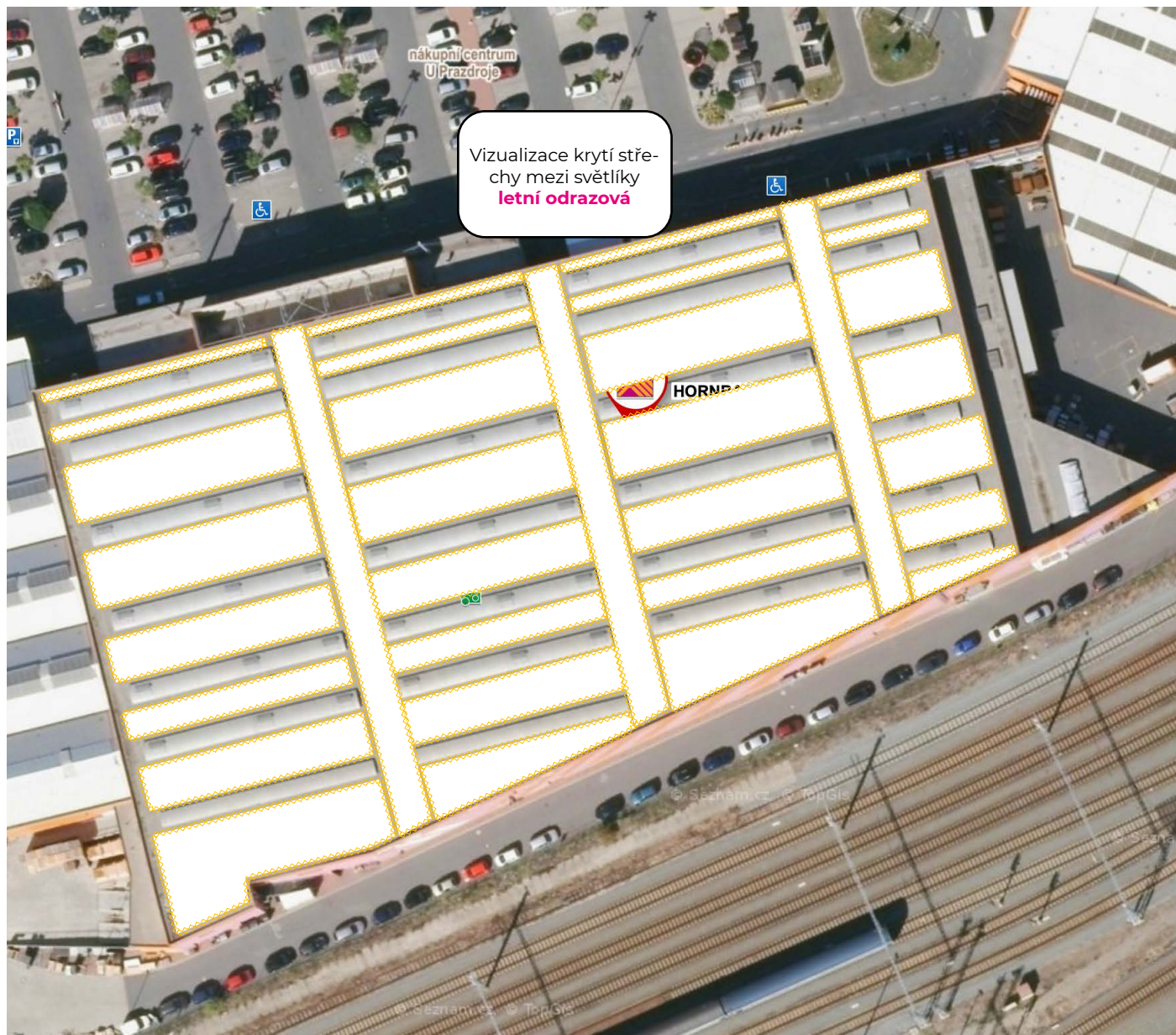
**Použití LWSH43 zásadně
prodlouží životnost světlíků,
plášťů budov nebo střešních
krytin.**



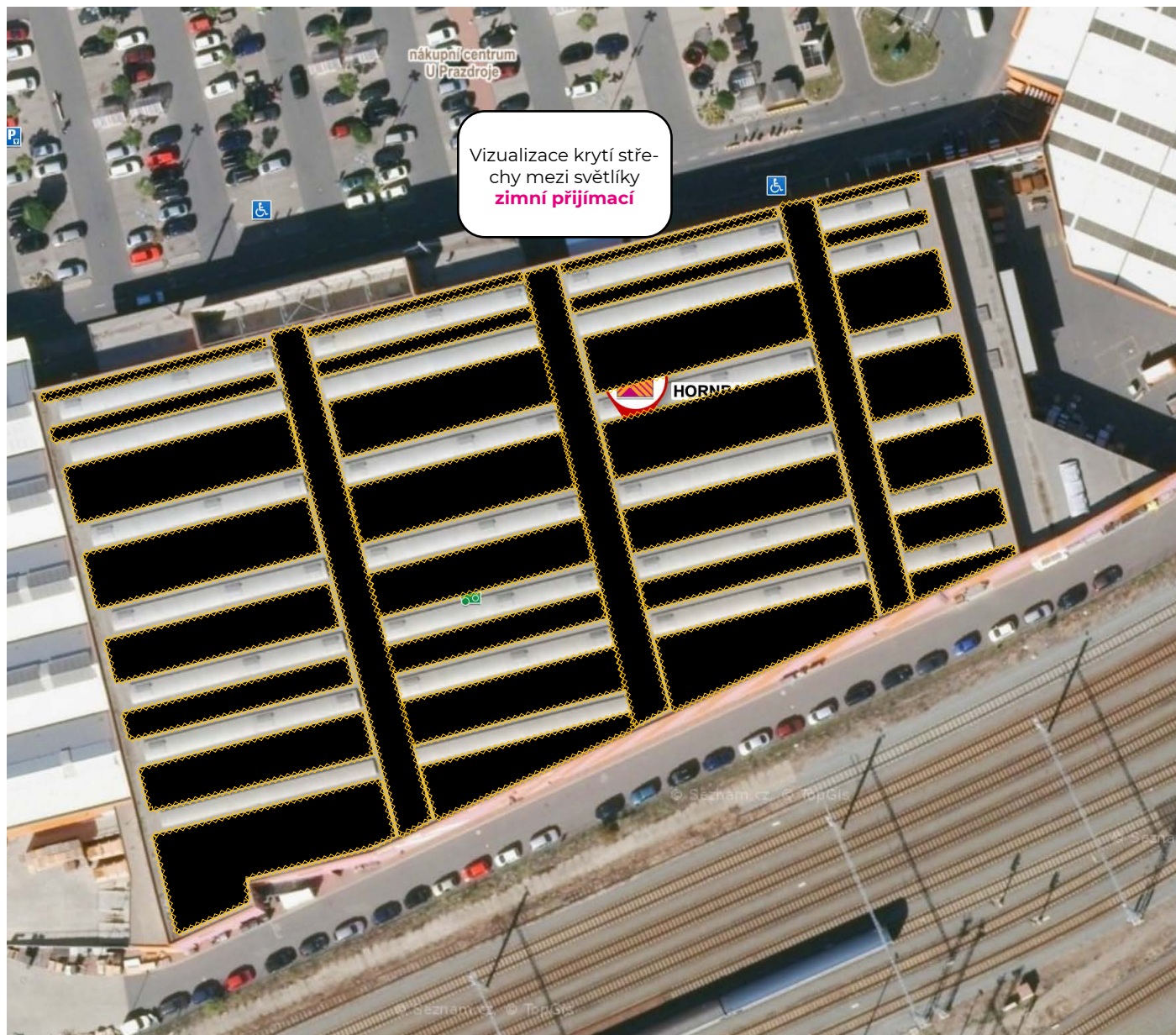
Použití LWSH43 zásadně
prodlouží životnost pláštů
budov nebo střešních krytin.



Použití LWSH43 zásadně
prodlouží životnost světlíků,
plášťů budov nebo střešních
krytin.



Použití LWSH43 zásadně
prodlouží životnost světlíků,
plášťů budov nebo střešních
krytin.



Pozor na přikrývání světlíku ne-certifikovanými plachtami.

Často se stává, že teplo procházející přes střešní světlík dovnitř je v létě tak velké, že majitel, nebo provozovatel budovy se rozhodne si světlíky zakrýt různými plachtami nebo rohožemi. Zde riskuje poškození samotné konstrukce světlíků při větším větru. Nemluvě pak o nebezpečí volného poletování utržené plachty či rohože ve vzduchu a následnému způsobení škody, či úrazu.

Necertifikované plachty nemají požární odolnost. Díky jejich použití může dojít k šíření požáru. V případě požáru, se tak nemohou otevřít všechny větrací a požární klapky, které jsou zakryté necertifikovanou plachtou pohozenou přes plochu střešního světlíku.

Dopady takové situace si pak každý může představit sám.



Lightway Stop Heat IR43

Námi vyvinutá a pro nás vyráběná speciální tkanina



Lightway systém montáže

Napínací prvky a spoje jsou zajištěny proti náhodné manipulaci



Lightway systém montáže

Žádné otřepy konců nosných lan - vše je pečlivě začištěno



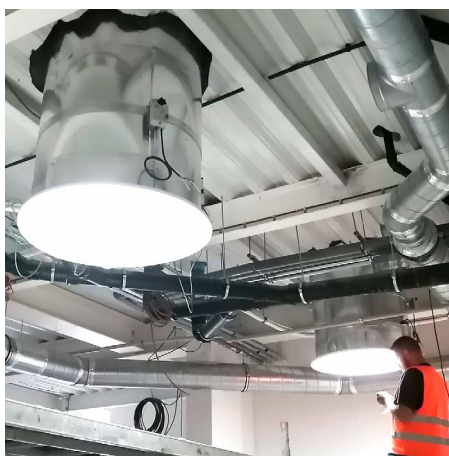
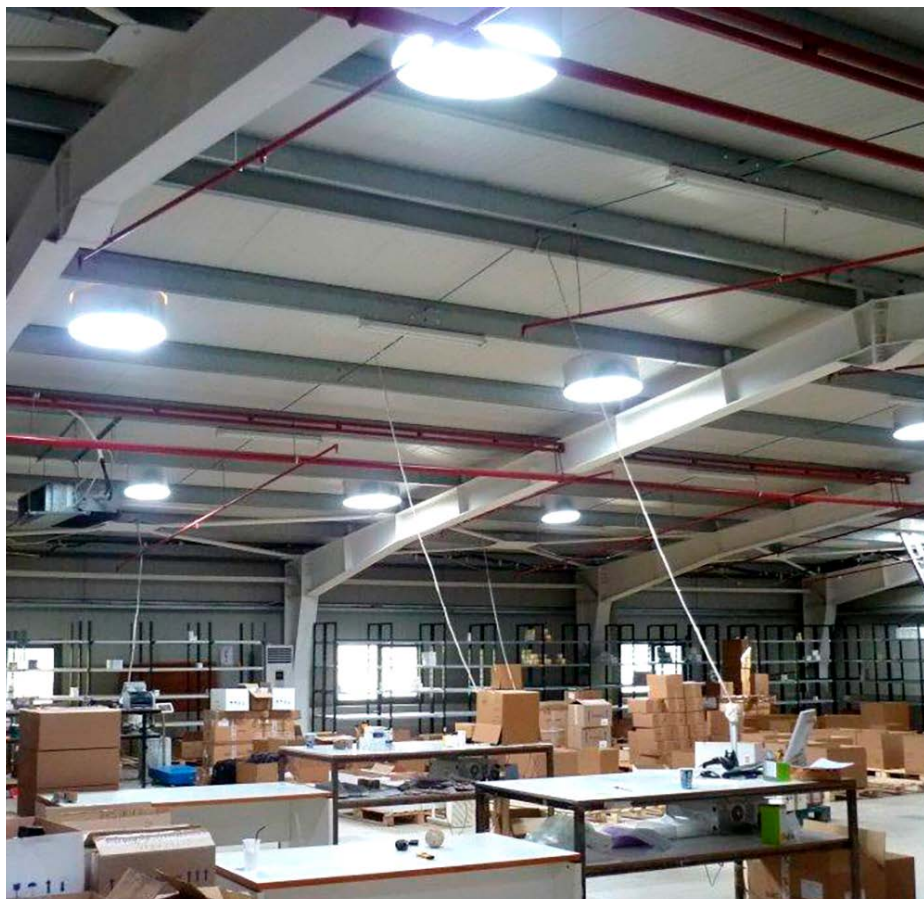
Lightway systém montáže

Sofistikovaný systém s ochranami rohů a dalších střešních prvků



Místo střešních světlíků je dobré použít Lightway světlovody.

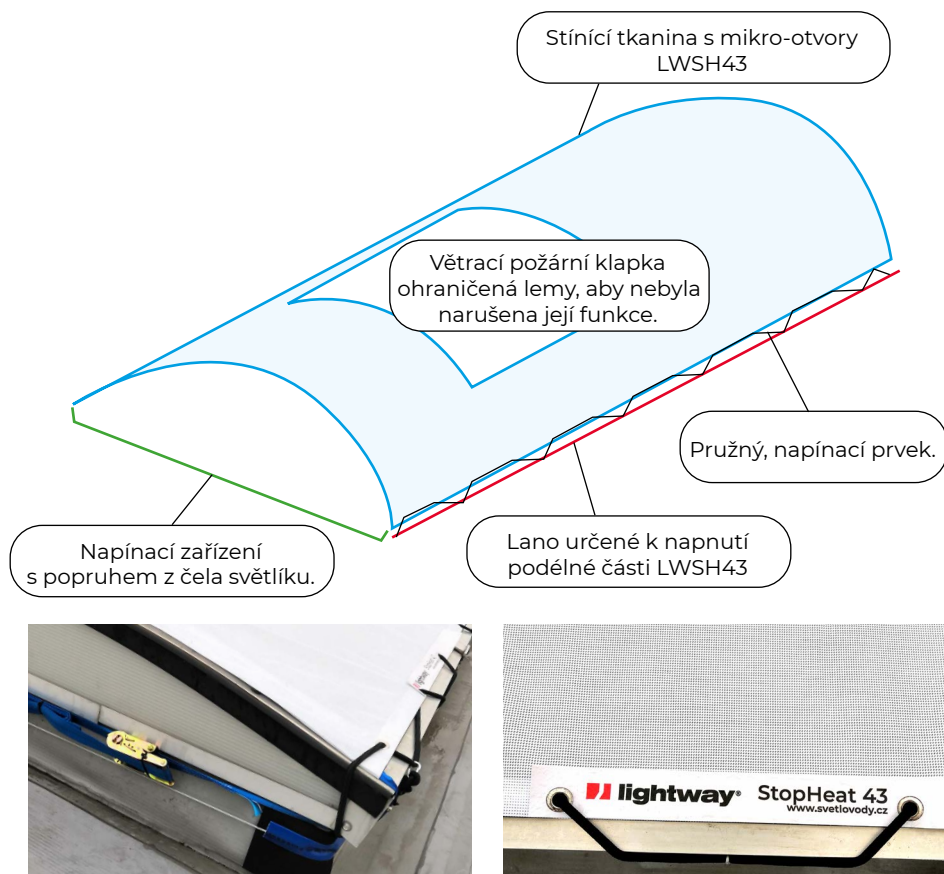
Pokud jsou světlíky již na hranici životnosti, jejich odstranění a náhrada Lightway světlovody je snadná. Majitel nebo uživatel se tak vyhne budoucím opakovaným problémům se střešními světlíky a střechou všeobecně.



Zde jsou hlavní výhody světlovodů Lightway v komerčních prostorech :

1. Lightway světlovod je osvětlení zdarma, bez nákladů. Ne-spotřebovává elektřinu
2. Lightway světlovod je levnější než střešní světlík. Jeden Lightway 800 Silver nahradí 8 m² plochy klasického střešního světlíku.
3. Lightway světlovod ušetří více jak 1 milion Kč v hale o ploše 5000 m², díky nižším nákladům na topení a na chlazení během dvou let.
4. Návratnost Lightway světlovodů je do 3 let ve srovnání se svícením elektrickými svítidly.
5. Díky menší obsazené ploše u světlovodů Lightway na střeše může mít budova o 45% více fotovoltaických panelů, než při použití klasických střešních světlíků
6. Díky nižším ztrátám tepla v zimě a nižším nárokům na chlazení v létě jsou řádově nižší pořizovací náklady na koupi jednotek topení a chlazení, pokud je použit Lightway světlovod místo střešního světlíku.
7. Budova dostává lepší energetický štítek díky menším ztrátám, pokud je použit Lightway světlovod místo střešního světlíku.



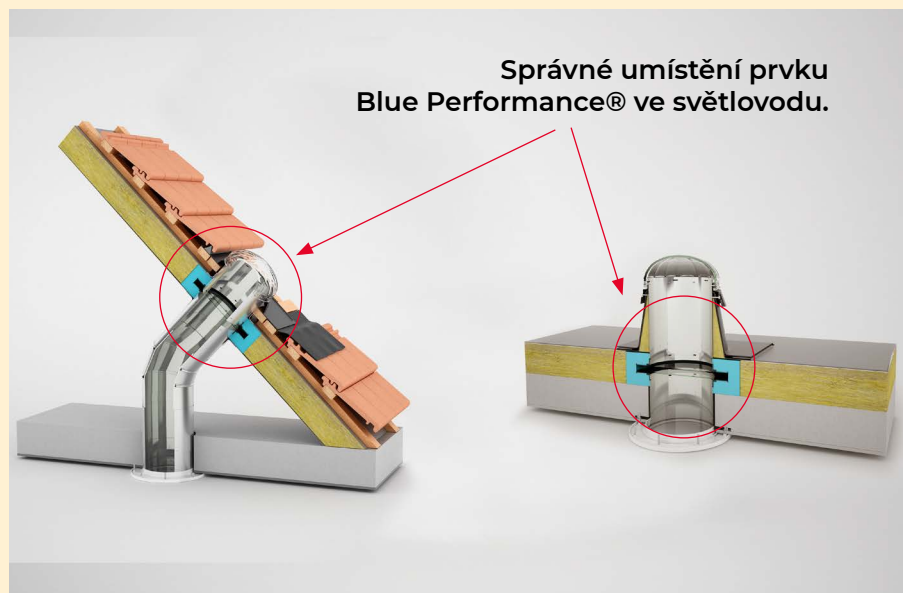
**Technický list
LWSH43:**Propustnost tepelné energie
slunce **IR 43%**Prostupnost
denního světla **31%**Pevnost v tahu **1 280 N/5cm**Odolnost proti ohni **B1**Propustnost
vzduchu **2480mm/s**Propustnost U.V. záření **21 %**Propustnost větru **62%**Mez pevnosti **230 N**Certifikace **CE**Záruka **24 měsíců**Životnost **10 let****Proč je důležitý izolační prvek LIGHTWAY Blue Performance® u světlovodů?**

Izolační patentovaný prvek **Lightway Blue Performance®** chrání v létě interiér **proti přehřívání** vlivem vysokých teplot venku.

V zimě zabrání úniku tepla a vzniku tepelného mostu ve světlovodu.

Lze jej snadno napojit na další díl tubusu, stropní difuzér, nastavitelné koleno nebo stmívač. Zabraňuje kondenzaci vody ve světlovodech.

Při montáži prvku **Lightway Blue Performance®** do světlovodu není potřeba instalovat **LIGHTWAY StopHeat 43**.

**Lightway s.r.o.**

Plzeňská 3217/16

150 00 Praha 5 - Smíchov

Czech Republic

www.svetlovody.cz



Nabídka instalace

Lightway s.r.o.
Plzeňská 3217/16
150 00 Praha 5 - Smíchov
Czech Republic
www.svetlovody.cz