

## دراسة الموقع

### موقع اليمن من العالم:



تقع الجمهورية اليمنية في الجنوب الغربي من شبه الجزيرة العربية، بين خطي عرض 17.12 و 40.40 شمال خط الاستواء وخطي طول 31.30 و 46.43 شرق جريش.

ويحدها من الشمال المملكة العربية السعودية ومن الشرق سلطنة عمان ومن الجنوب البحر العربي وخليج عدن ومن الغرب البحر الاحمر.

### موقع ذمار من اليمن:



تقع محافظة ذمار جنوب العاصمة صنعاء بين خطي عرض 15.14 وبين خطي طول 43.30 و 44.50 وتبعد عن العاصمة صنعاء بمسافة حوالي 100 كم وتحمل المحافظة من الشمال بمحافظة صنعاء ومن الجنوب محافظة اب ومن الشرق محافظة البيضاء ومن الغرب محافظة الحديدة.

### موقع المشروع:



يقع المشروع في جامعة ذمار في الجهة الشمالية الغربية من الحرم الجامعي.

مساحة المشروع تقدر مساحته المشروع حوالي 5 هكتار.

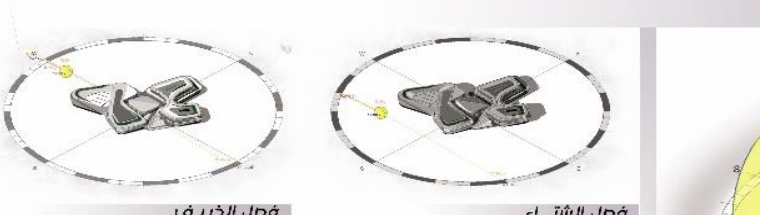
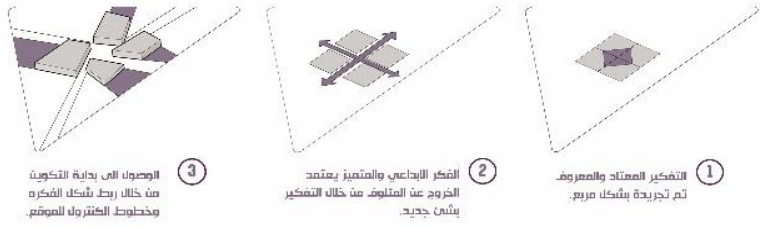
## الفكرة التصميمية

### فلسفة الفكرة:

توصف الافكار في العقل بصندوق الافكار او المحتوى الفكري والمعرفي ويمكن وصفها بالفكر المعتاد او التقليدي وللوصول الى مرحلة الابداع والاكتشاف في مختلف المجالات والعلوم يتم من خلال الخروج عن المحتوى الفكري المحدود.

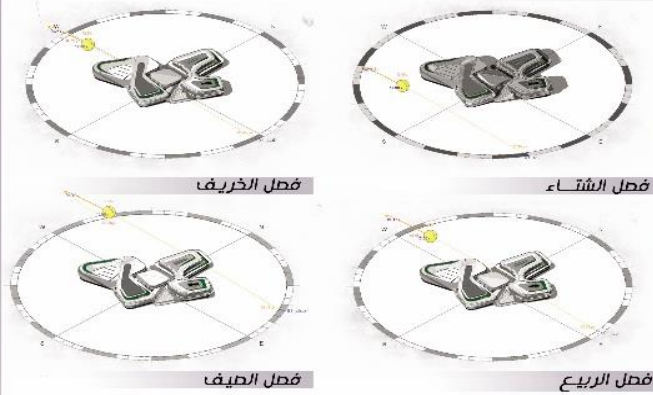
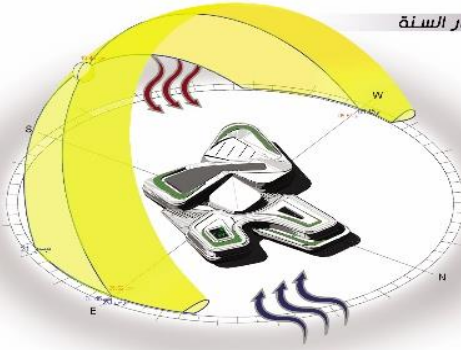
### فكرة تكوين المشروع:

تجسيد مفهوم الفكر الاعيادي والتقليدي هندسيا باستخدام شكل المربع الذي من خلال زواياه الاربع توحى



## الدراسة المناخية للمشروع:

### علم مدار السنة



### المسقط الحضري مقياس (1:1000)

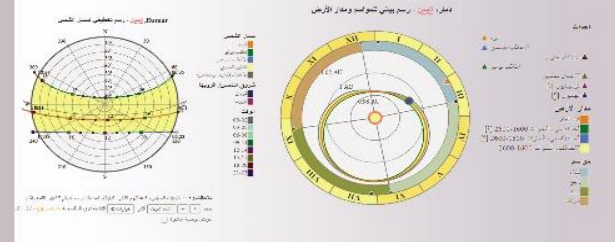
### تنسيق الحركة في الموقع



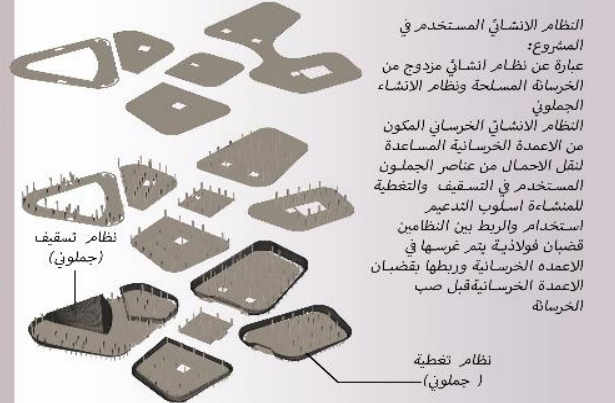
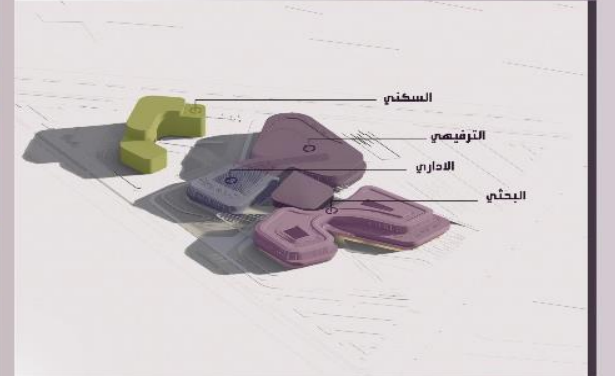
## الدراسة المناخية لمحافظة ذمار

ذمار، اليمن - الطاقة الشمسية والأرصدة الجوية السطحية

متغير	ينا	فبراير	مارس	أبريل	مايو	يونيو	يوليو	أغسطس	سبتمبر	أكتوبر	نوفمبر	ديسمبر
الشمس، كيلو وات/متر مربع/يوم	5.31	5.92	6.15	6.21	6.57	6.52	5.94	5.83	6.23	6.20	5.58	5.19
رياح، أ.م.م	0.65	0.66	0.62	0.59	0.62	0.61	0.56	0.56	0.62	0.67	0.67	0.66
درجة الحرارة، °C	17.42	19.60	22.34	24.30	26.80	26.79	23.45	22.51	24.24	23.22	20.85	17.86
سرعة الرياح، م/ث	5.48	5.44	5.11	4.18	4.38	5.97	7.22	6.77	4.72	4.38	5.01	5.16
هطول الأمطار، مم	9	24	46	69	83	55	78	97	67	38	19	9
الرطوبة، %	2.4	2.9	3.9	4.9	5.4	4.4	4.6	3.7	3.5	3.0	2.0	1.8



## النطاق العام للمشروع



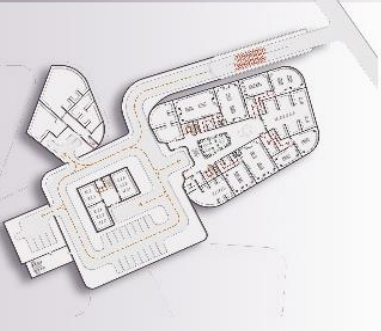
النظام الإنشائي المستخدم في المشروع: عبارة عن نظام إنشائي مزدوج من الخرسانة المسلحة ونظام الانشاء الجملوني النظام الإنشائي الخرسان المكون من الاعمدة الخرسانية المساعدة لنقل الاحمال من عناصر الجملوني المستخدم في التسقيف والتغطية للمنشأة اسلوب التدعيم استخدام الربط بين النظامين قضبان فولاذية يتم غرسها في الاعمدة الخرسانية وربطها بقضبان الاعمدة الخرسانية قبل صب الخرسانة



## تنسيق الحركة والوظيفة

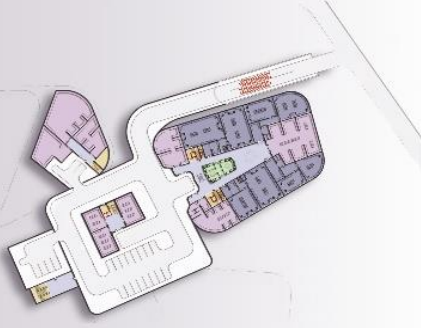
## المساقط المعمارية

تنسيق الحركة للبدروم :

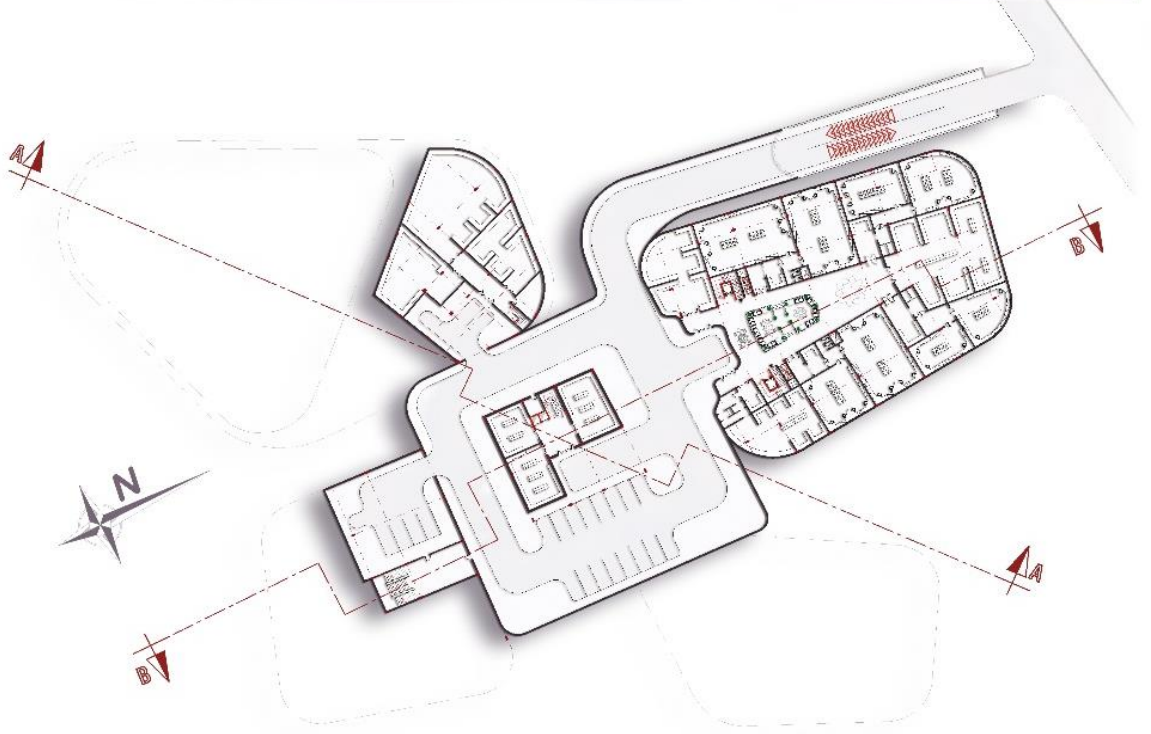


- حركة الباحثين
- حركة الخدمات

تنسيق الوظيفة للبدروم :



- ورشة هندسية
- خدمات عامة
- مخازن
- استراحة



مسقط البدروم مقياس (1:200)

تنسيق الحركة للدور الاول :



- حركة الباحثين
- حركة الموظفين
- حركة الزوار
- حركة الهروب (طوارئ)

تنسيق الوظيفة للدور الارضي :

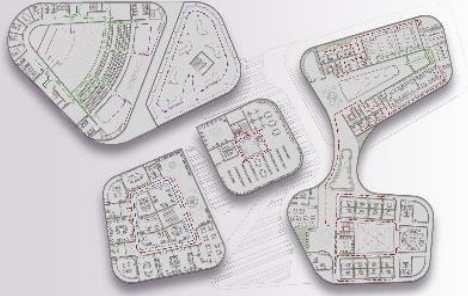


- معامل هندسية
- خدمات عامة
- معامل طبيعية
- ادارة المعامل
- استقبال واستعلامات
- انتظار واستراحة
- قاعة ملاقشة
- حاضنات هندسية وطبيعية
- مطعم وكافتريا
- ادارة المكنية
- معرض دائم
- الادارة العامة للواجهة
- قاعة المؤتمرات
- كواليس



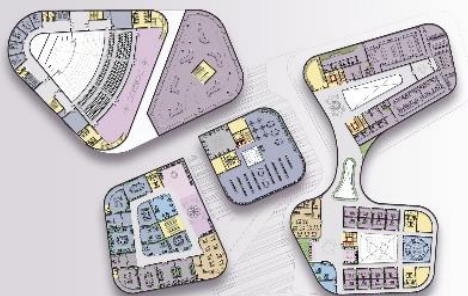
مسقط الدور الارضي مقياس (1:200)

تنسيق الحركة للدور الاول :

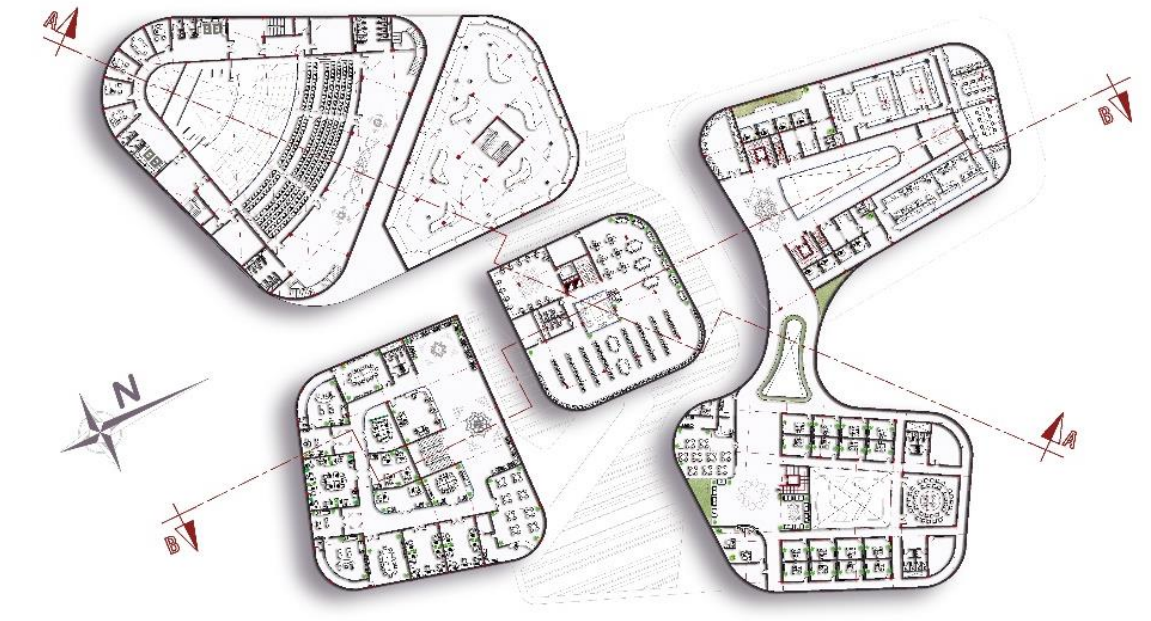


- حركة الباحثين
- حركة الموظفين
- حركة الزوار
- حركة الهروب (طوارئ)

تنسيق الوظيفة للدور الاول :

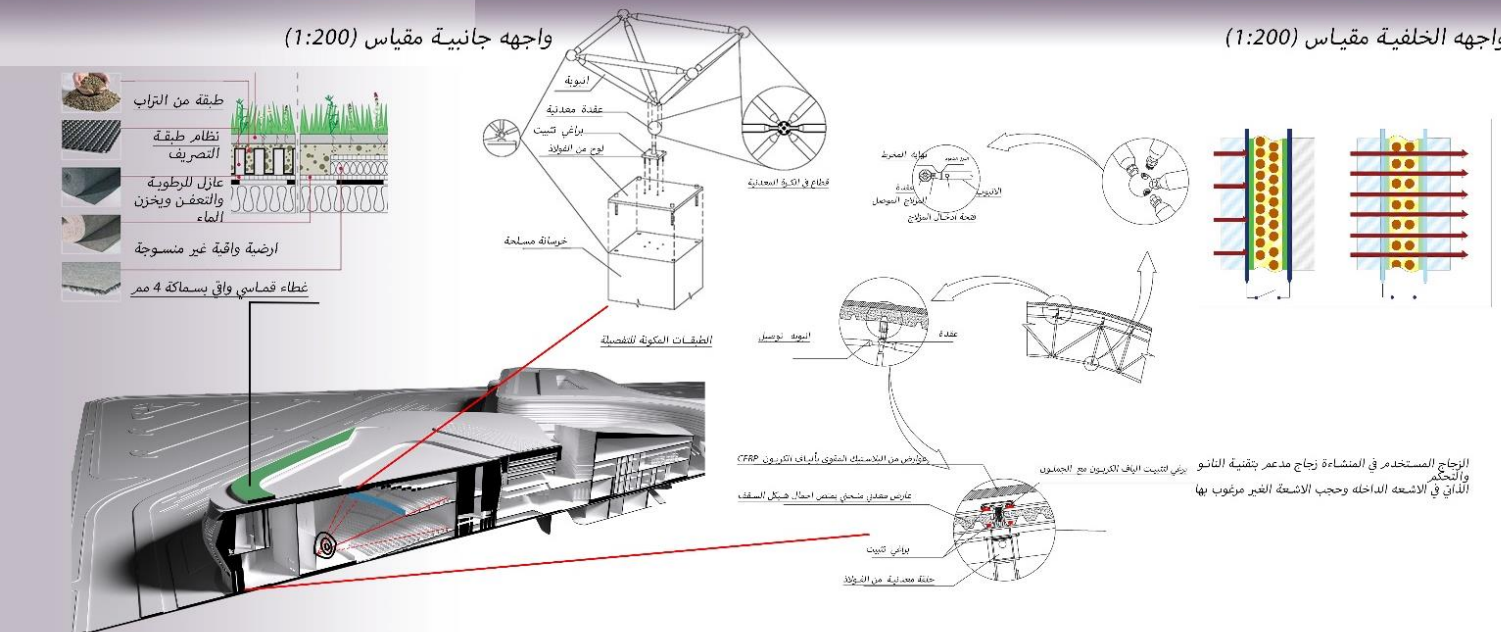
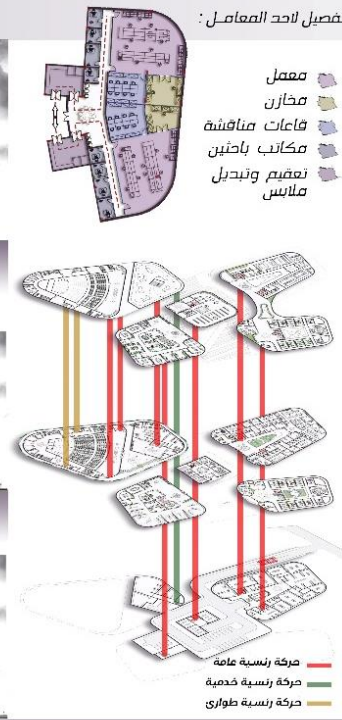
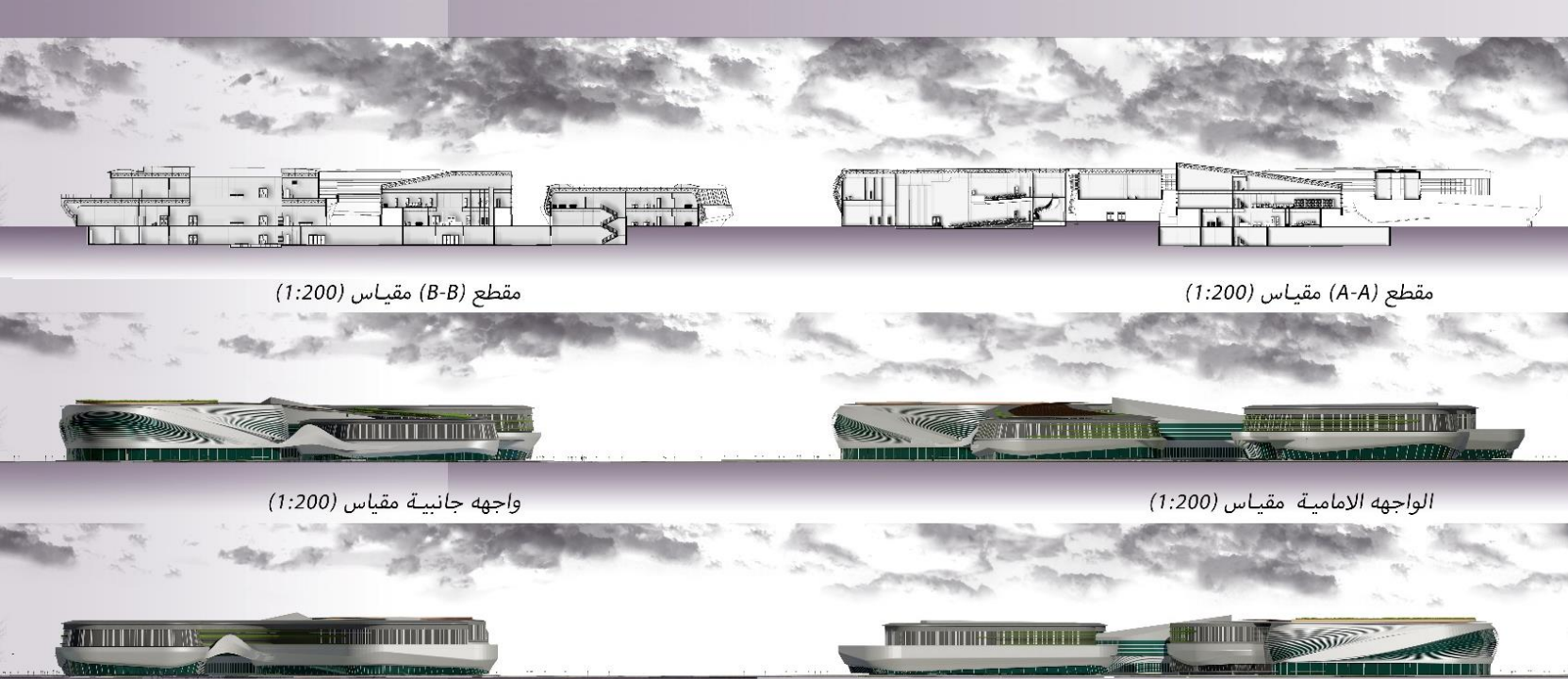
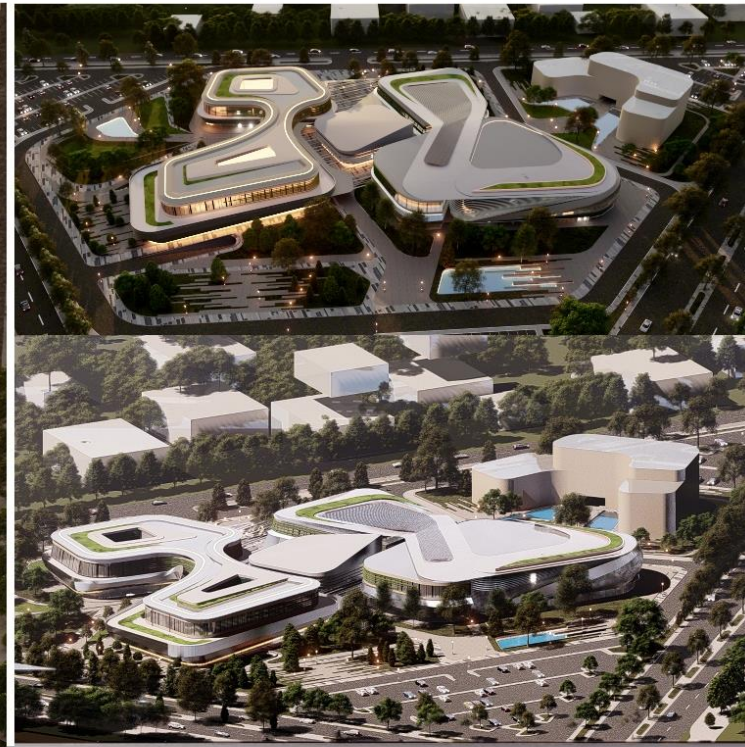


- معامل طبية
- خدمات عامة
- حاضنات طبية
- كافتريا
- استقبال واستعلامات
- انتظار واستراحة
- قاعة ملاقشة
- قاعة المطالعة
- مكتبة الكترونية
- بهو استقبال
- مكاتب شركة (1)
- مكاتب شركة (2)
- معارض مؤقتة
- ادارة وتحكم القاعة



مسقط الدور الاول مقياس (1:200)





الزجاج المستخدم في المشاة زجاج مدعم بتقنية النانو يرفي تثبيت الياف الكربون مع الجيوبون والتحكم الذاتي في الأشعة الداخلة وحجب الأشعة الغير مرغوب بها

مخارج من البلاستيك الشفاف بإطار الكربون CFRP

عارضين متحركين يضمن اتصال هياكل السقف

براغي تثبيت

حاجطة معدنية من الفولاذ