

Развитие пространственного мышления у студентов в процессе проектирования дендрария

Дендрарий располагается на берегу реки Казанки. Доступное место как для пешеходов, так и для водителей.

Идея состоит в том, что на протяжении многих лет люди любят отдыхать от городской суеты. Часто посещают парки, различные оранжереи, чтобы отдохнуть и погрузиться в спокойную, умиротворяющую атмосферу. Но в связи с тем, что город расширяется становится все меньше «зеленых островков», необходимо место, которое можно посетить в любое время года.

Данное место послужит не только для отдыха и развлечений, но и также послужит отличной возможностью для изучения флоры.



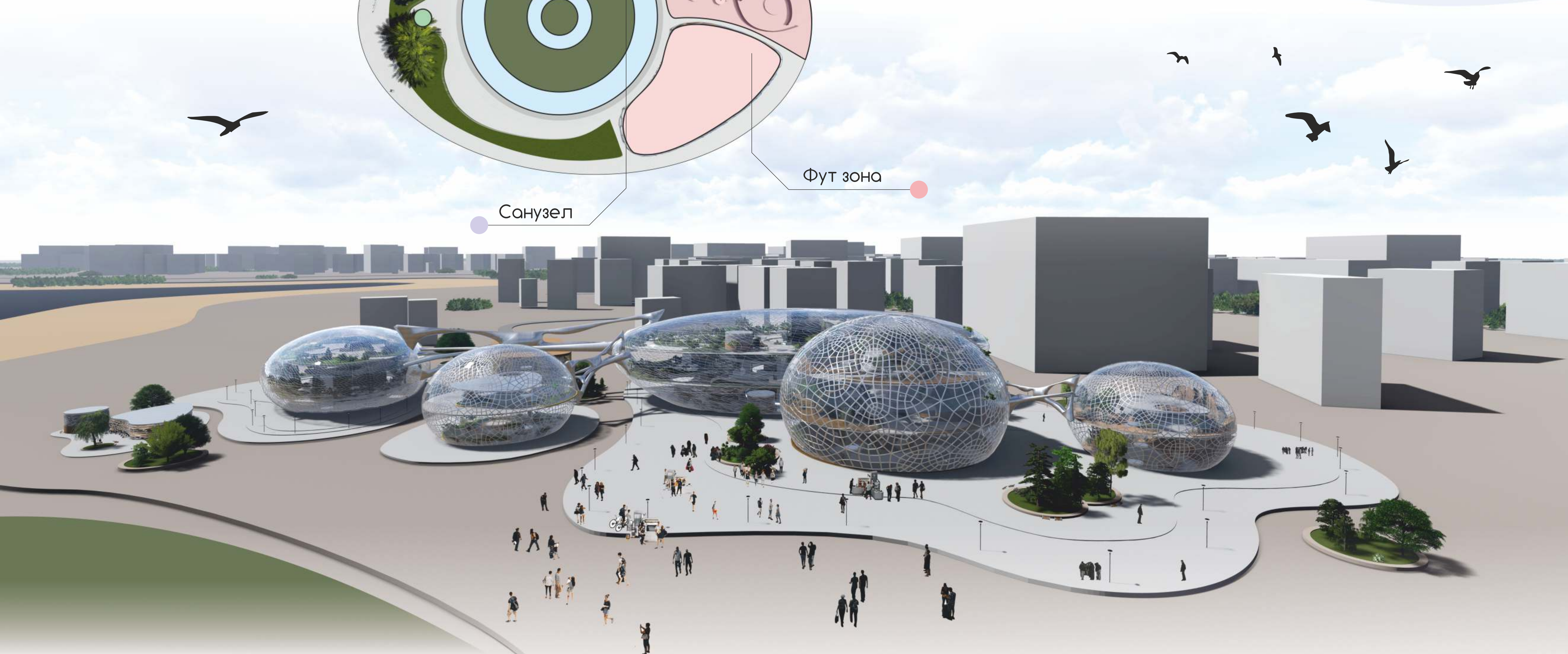
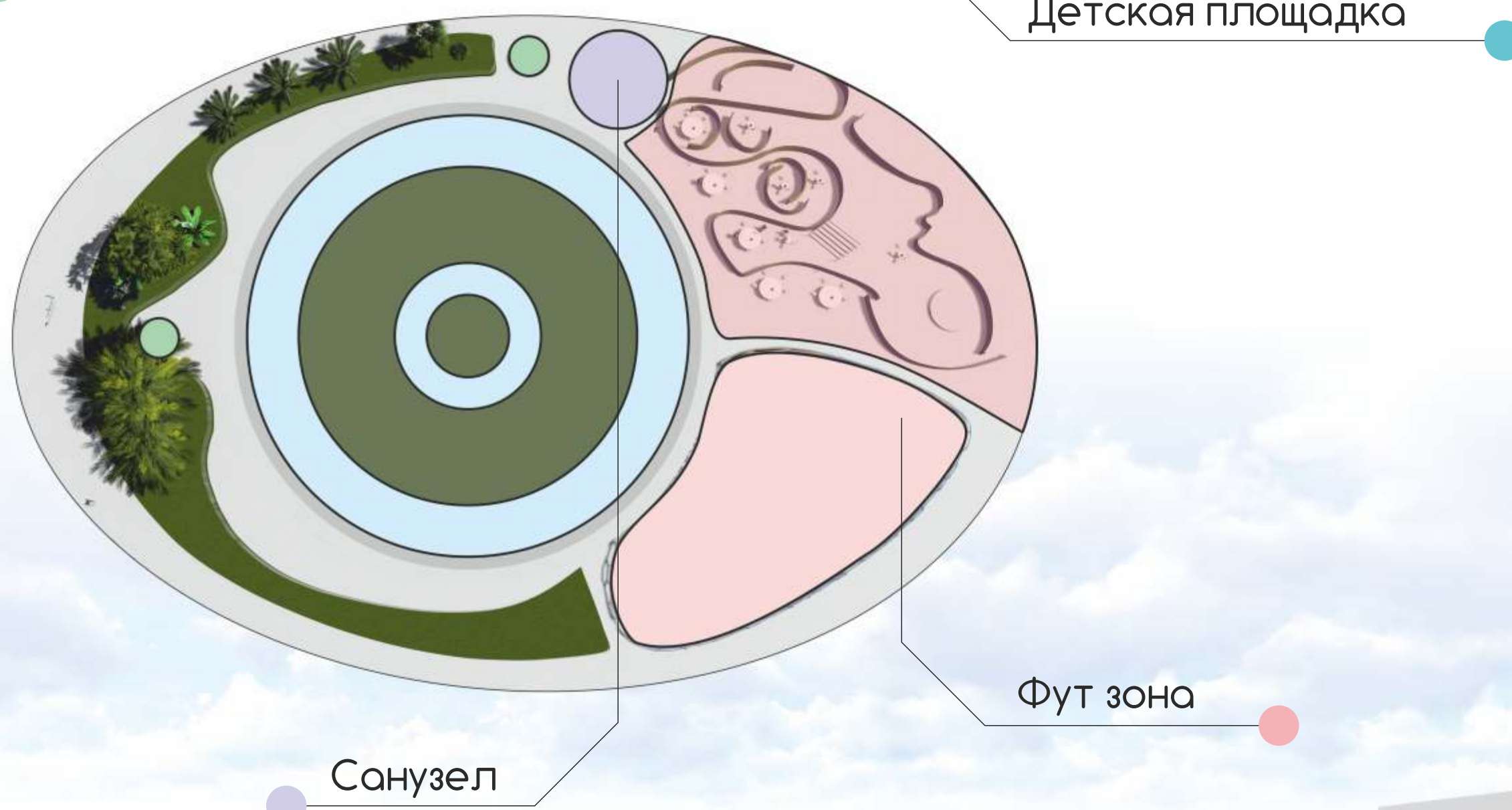
План 1 этажа



План 2 этажа



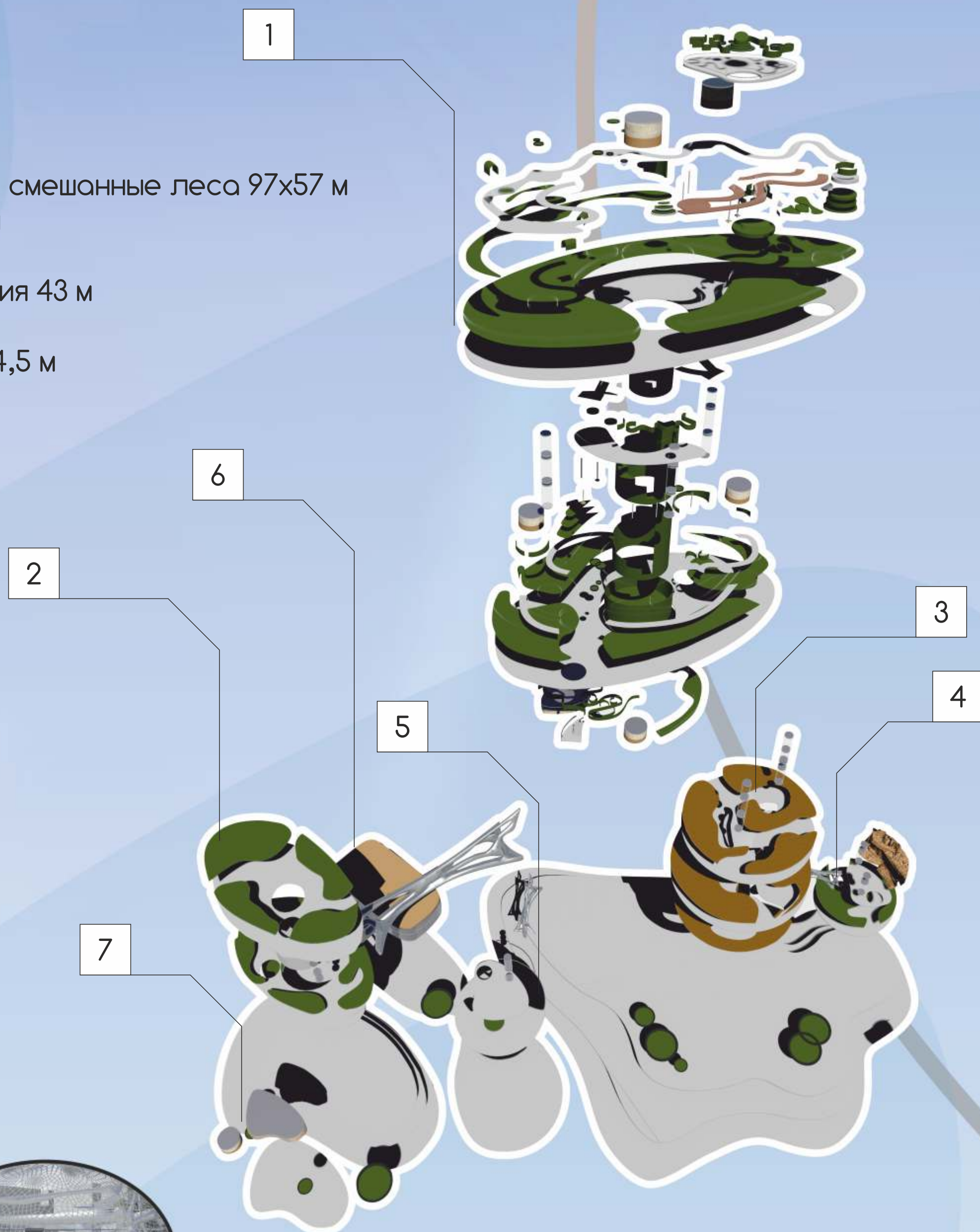
План 3 этажа





Экспликация:

1. Субтропики 153x80 м
2. Широколиственные и смешанные леса 97x57 м
3. Степи (Саванна) 73 м
4. Пустыня 46 м
5. Прибрежные растения 43 м
6. Парковка 61x32 м
7. Зона проката 33x19x4,5 м

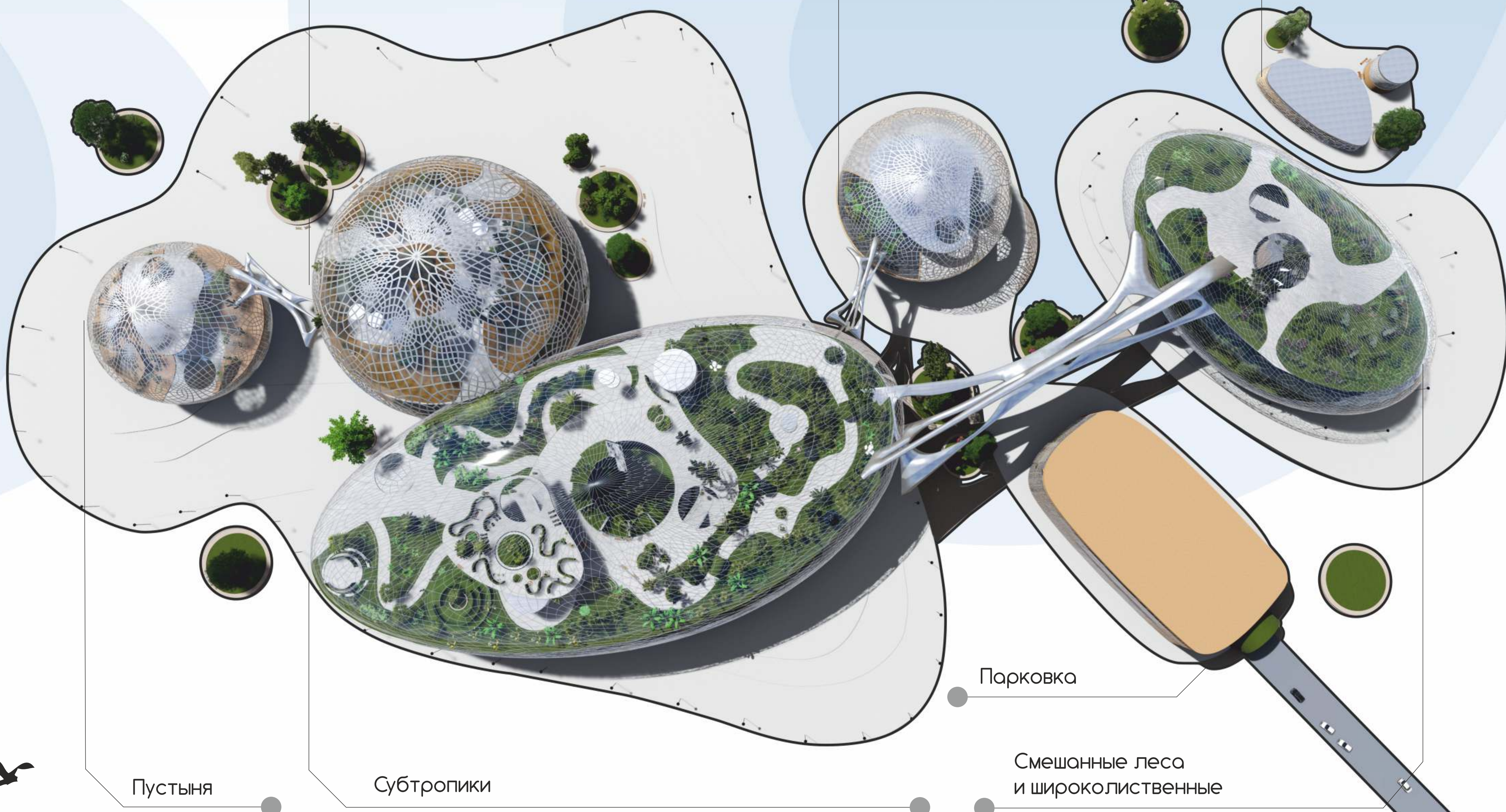


Степи (Саванна)



Прибрежные растения

Зона проката

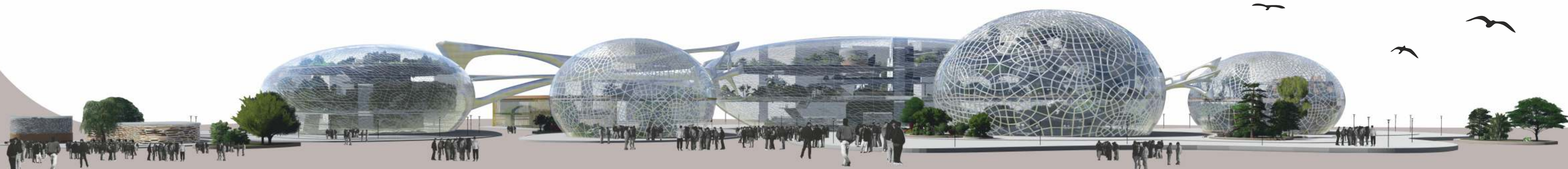
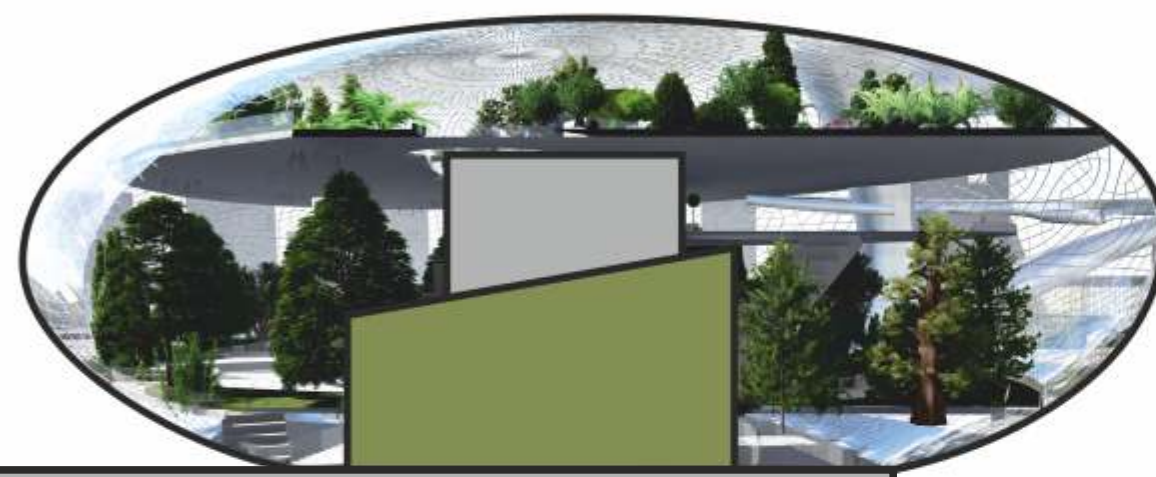


Пустыня

Субтропики

Парковка

Смешанные леса и широколиственные





Тропические растения

Читальная зона

Фут зона



Широколиственные и смешанные леса

Пустыня

Саванна

Прибрежные растения



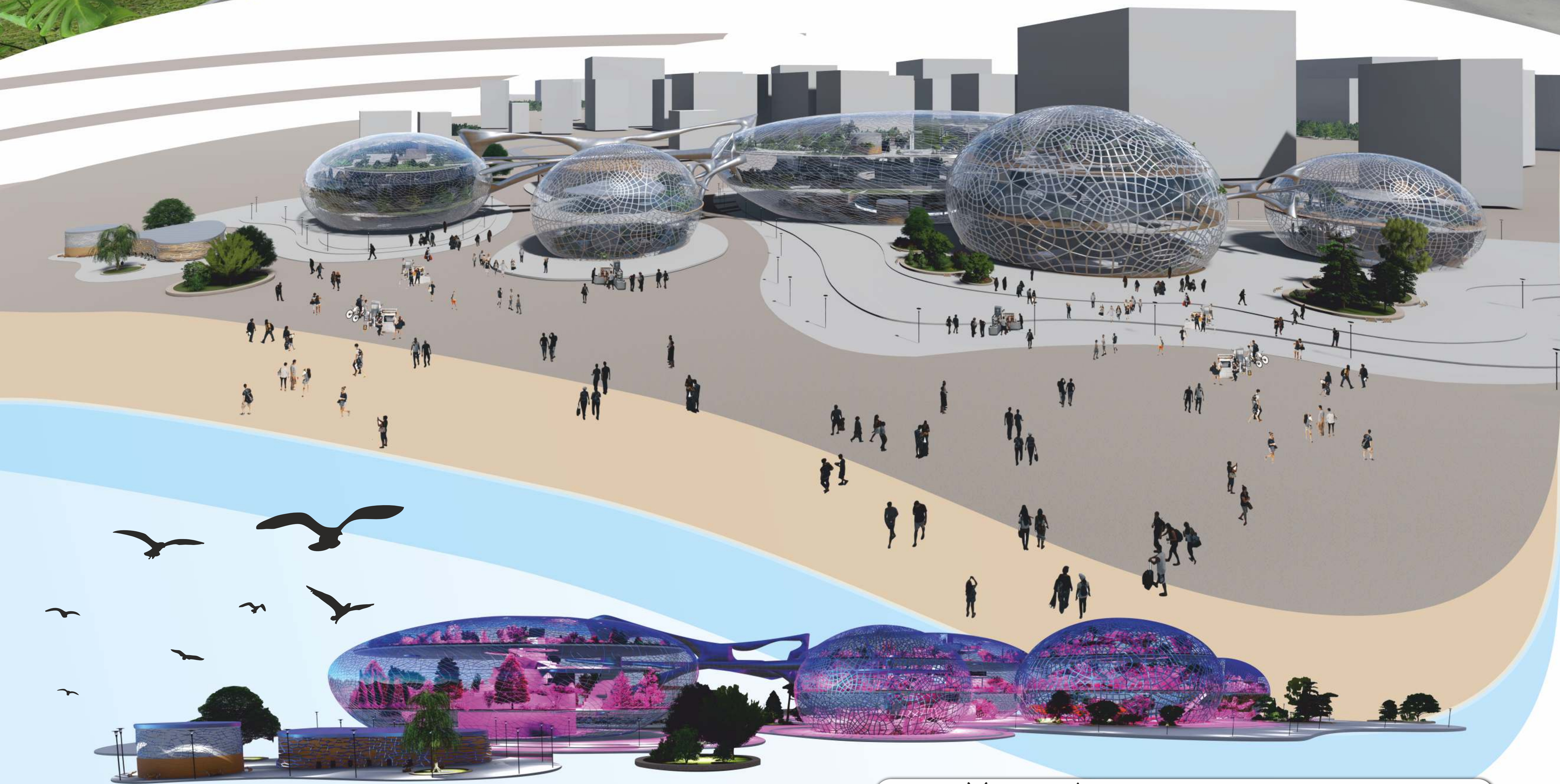
Территория дендрария



Детская зона



Ультрафиолетовое освещение



Вечернее освещение

