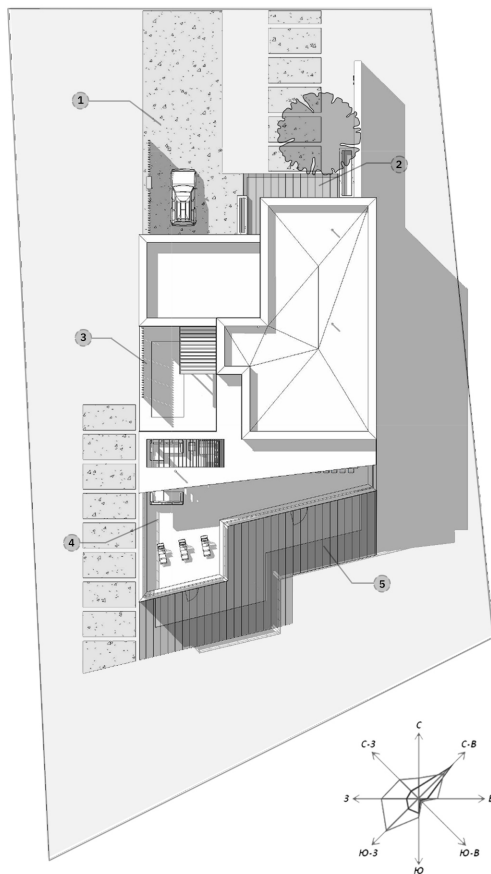


УЧЕБНЫЙ ПРОЕКТ  
ОДНОКВАРТИРНОГО ЖИЛОГО ДОМА  
«ЭЛИЗИОН»

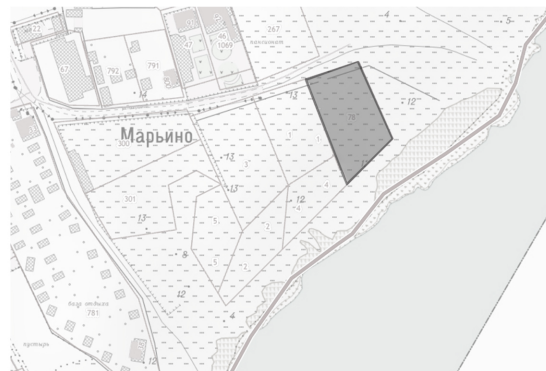




ЭКСПЛИКАЦИЯ ГЕНПЛАНА:

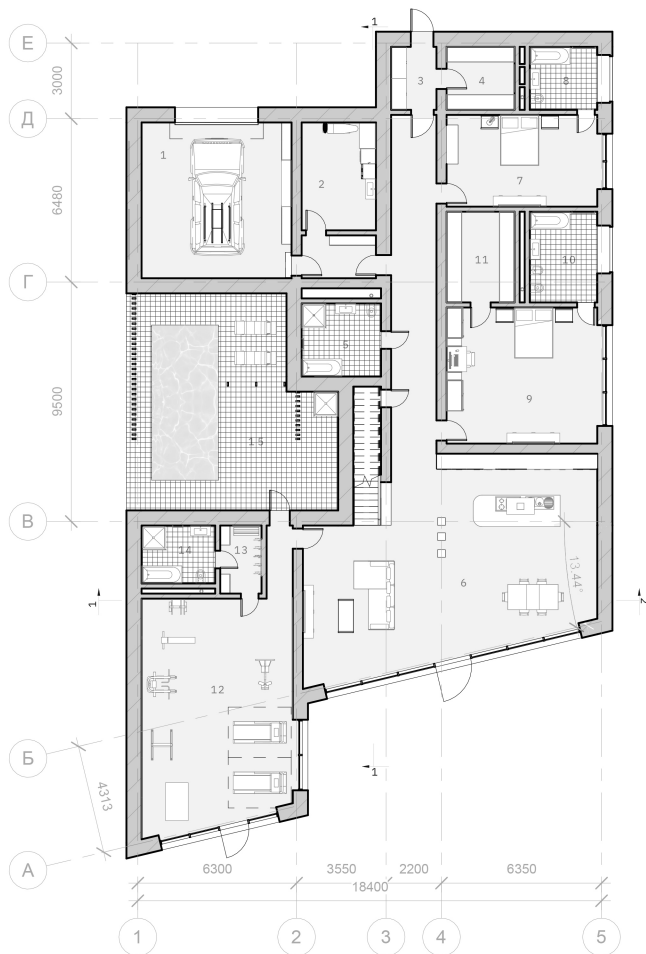
1. ВЪЕЗД В ГАРАЖ И ГОСТЕВАЯ ПАРКОВКА
2. ГЛАВНЫЙ ВХОД
3. ЗОНА ОТДЫХА С БАССЕЙНОМ
4. ЭКСПЛУАТИРУЕМАЯ КРОВЛЯ
5. ТЕРРАСА

СИТУАЦИОННЫЙ ПЛАН М 1:2000



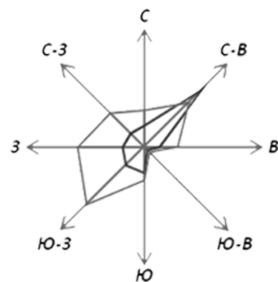
АДРЕС: РЕСПУБЛИКА КРЫМ, ЧЕРНОМОРСКИЙ РАЙОН, СЕЛО МАРЬИНО, ПЕРЕУЛОК КИЕВСКИЙ, 1

## ПЛАН 1-ГО ЭТАЖА

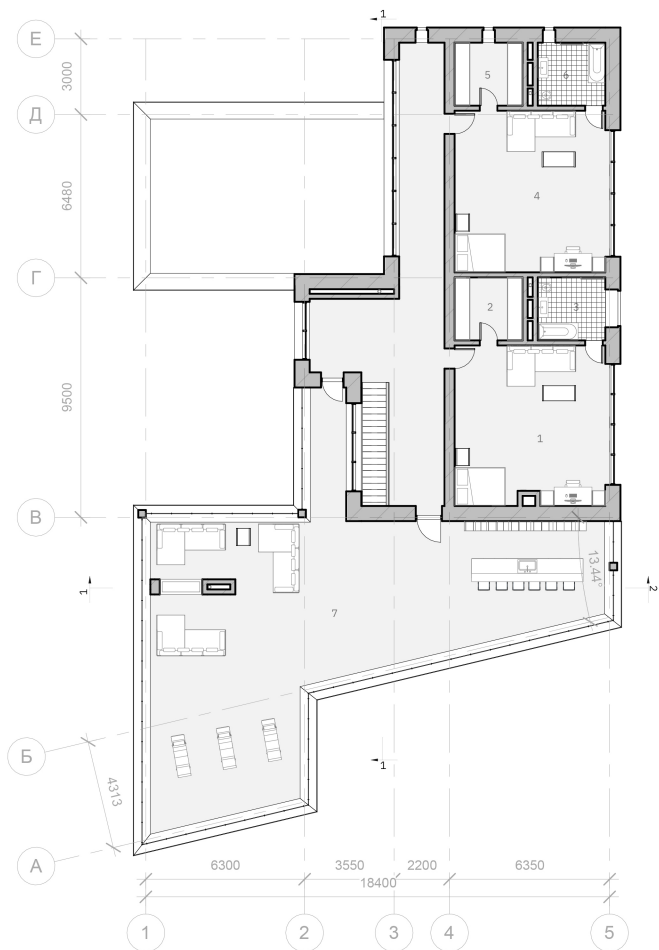


## ЭКСПЛИКАЦИЯ ПЛАНА 1 ЭТАЖА:

1. ГАРАЖ - 44 м<sup>2</sup>
2. КОТЕЛЬНАЯ - 16 м<sup>2</sup>
3. ТАМБУР - 7 м<sup>2</sup>
4. ГАРДЕРОБ - 9 м<sup>2</sup>
5. ОБЩИЙ САМУЗЕЛ - 12 м<sup>2</sup>
6. ОПЕН СПАСЕ - 132 м<sup>2</sup>
7. ГОСТЕВАЯ КОМНАТА - 25 м<sup>2</sup>
8. ГОСТЕВОЙ САУНУЗЕЛ - 9 м<sup>2</sup>
9. МАСТЕР СПАЛЬНЯ - 37 м<sup>2</sup>
10. САМУЗЕЛ - 12 м<sup>2</sup>
11. ГАРДЕРОБ - 11 м<sup>2</sup>
12. СПОРТЗАЛ - 65 м<sup>2</sup>
13. ГАРДЕРОБ - 6 м<sup>2</sup>
14. САМУЗЕЛ С ДУШЕВОЙ И СУШИЛКОЙ - 9 м<sup>2</sup>
15. БАССЕЙН - 54 м<sup>2</sup>

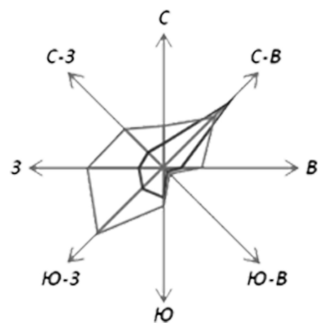


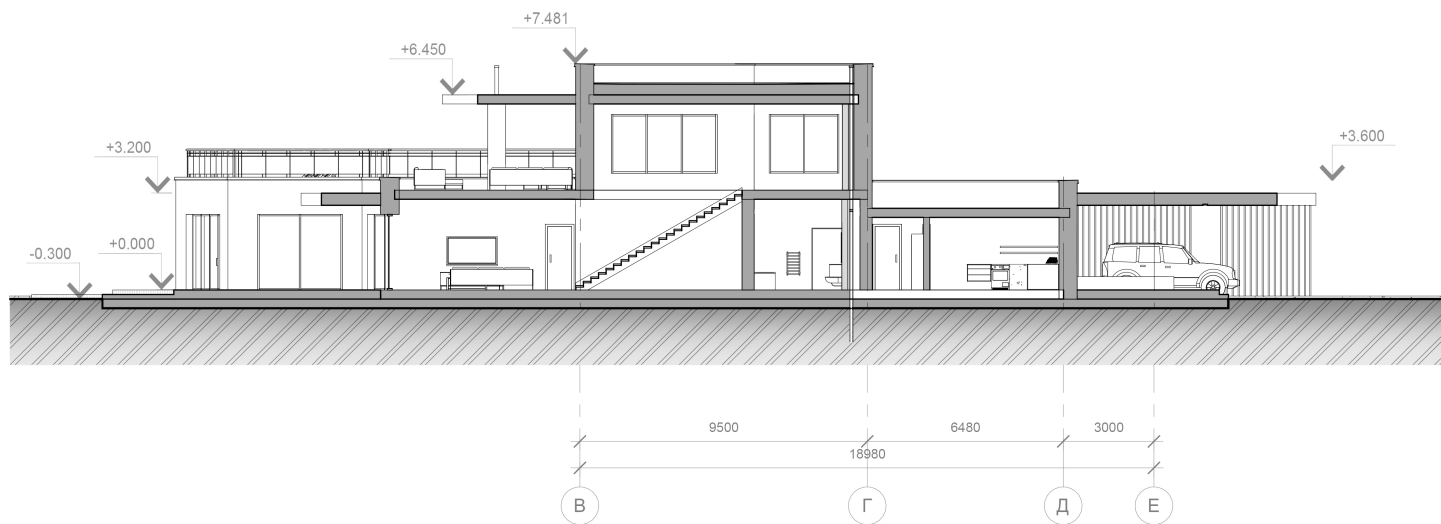
## П Л А Н 2 - Г О Э Т А Ж А

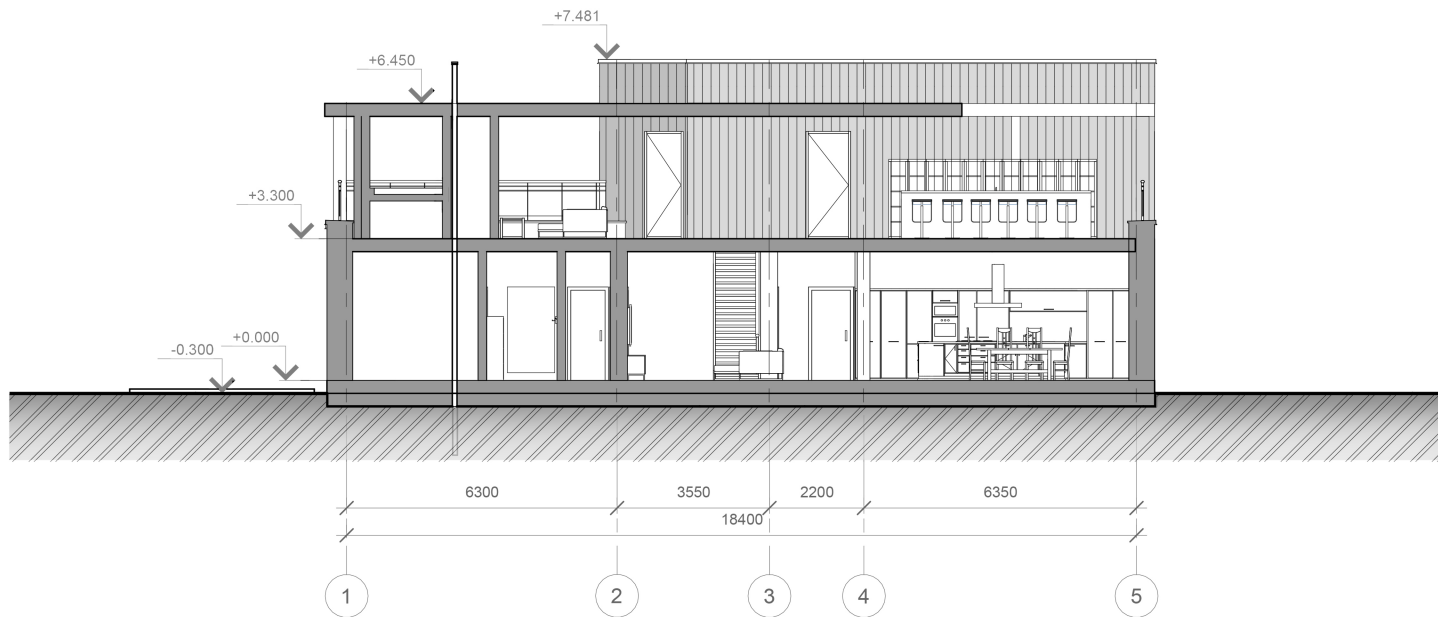


## Э К С П Л И К А Ц И Я П Л А Н А 2 Э Т А Ж А

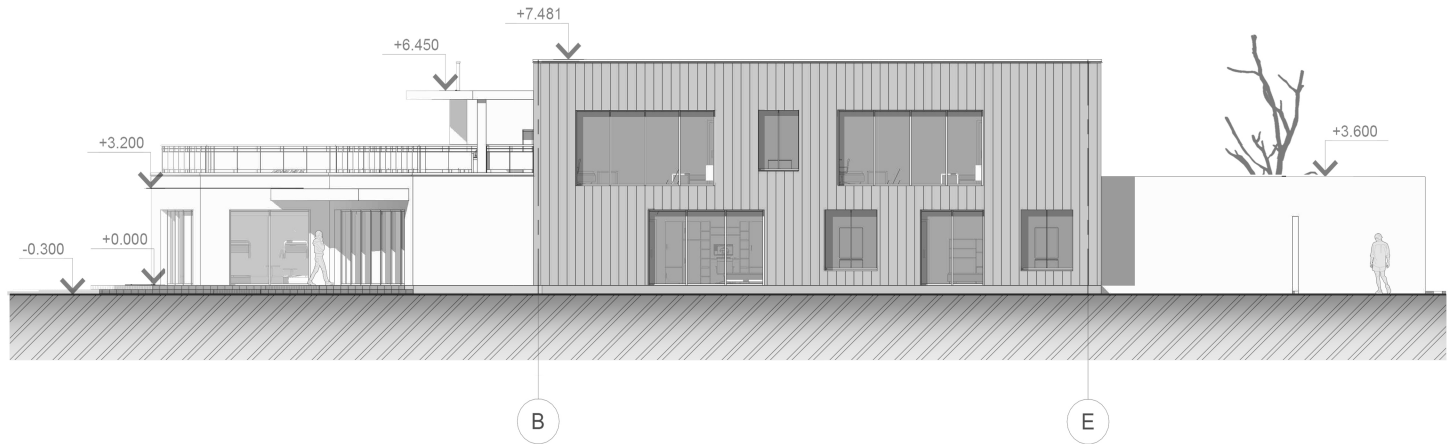
1. ДЕТСКАЯ КОМНАТА - 43 м<sup>2</sup>
2. ГАРДЕРОБ - 9 м<sup>2</sup>
3. САУЗЕЛ - 9 м<sup>2</sup>
4. ДЕТСКАЯ КОМНАТА 43 м<sup>2</sup>
5. ГАРДЕРОБ - 9 м<sup>2</sup>
6. САУЗЕЛ - 9 м<sup>2</sup>
7. ОТКРЫТАЯ ПЛОЩАДКА  
НА КРЫШЕ С КАМИНОМ  
И ЗОНОЙ ОТДЫХА - 159 м<sup>2</sup>

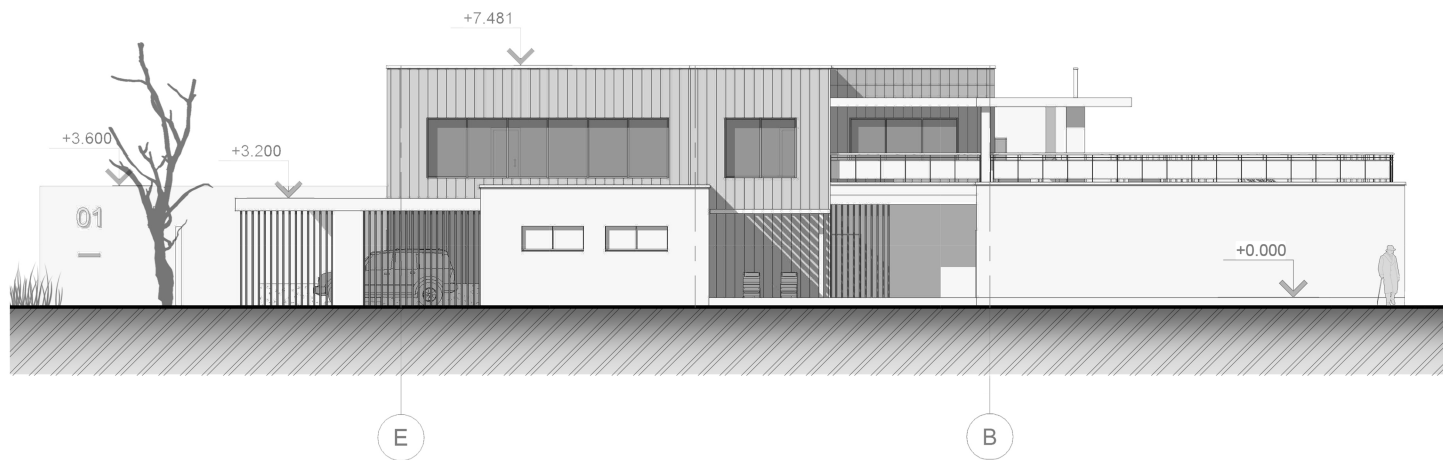


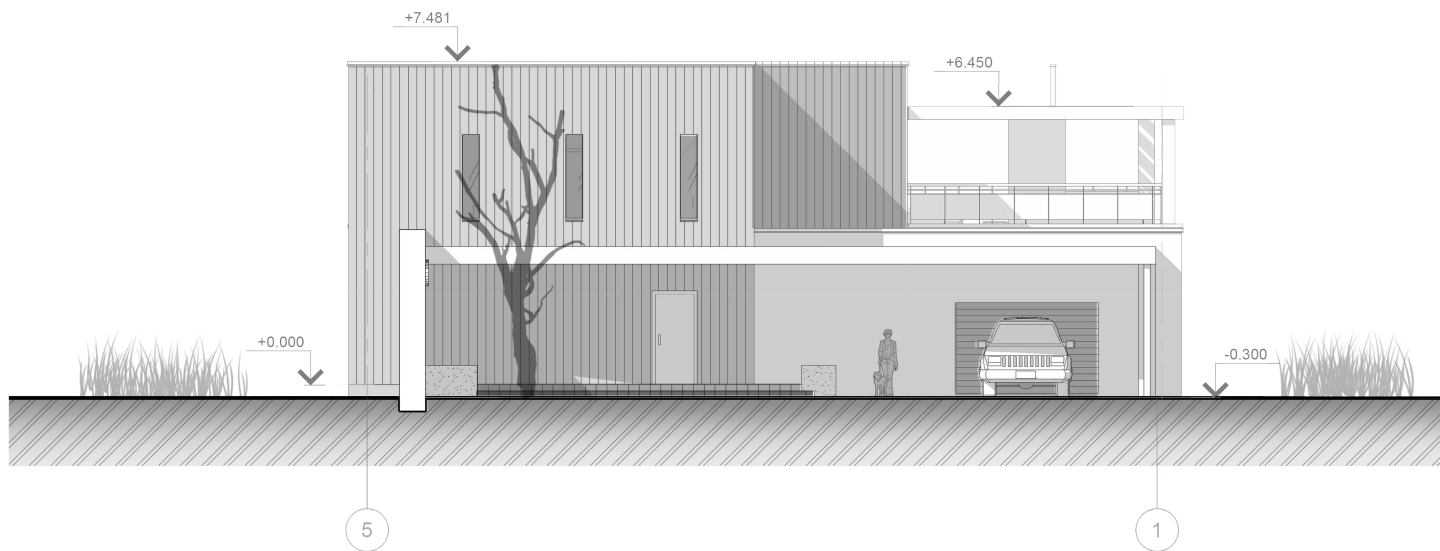


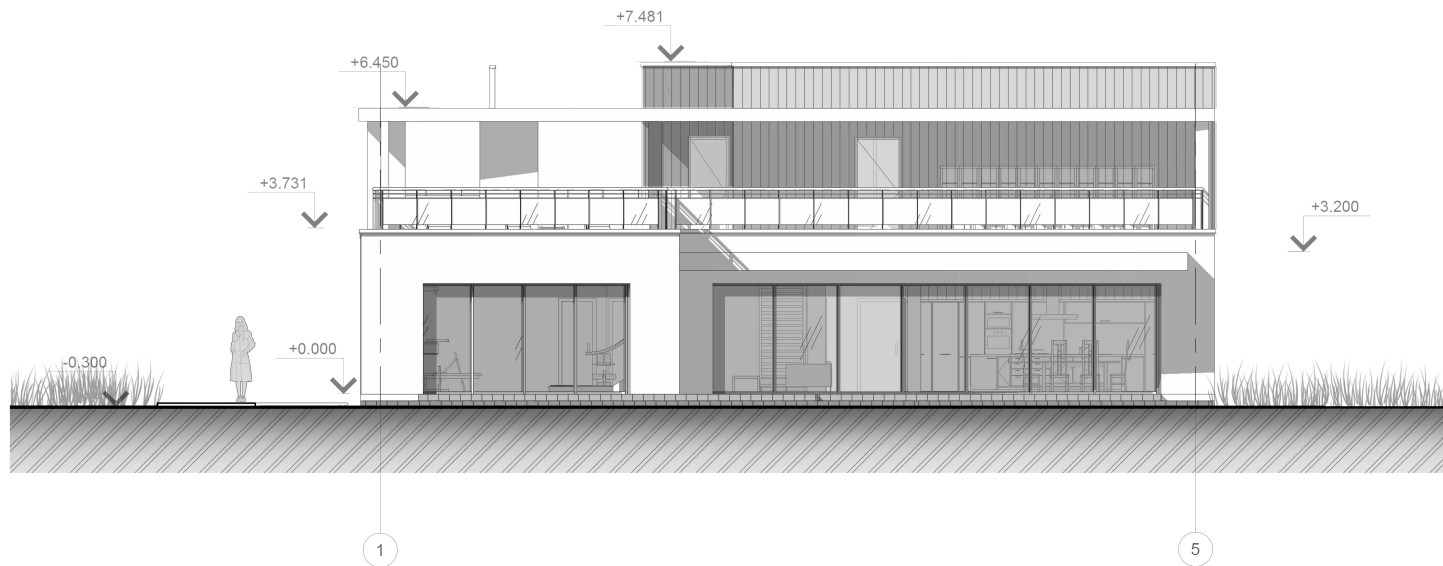


Ф А С А Д В О С Я Х В - Е М 1 : 1 0 0





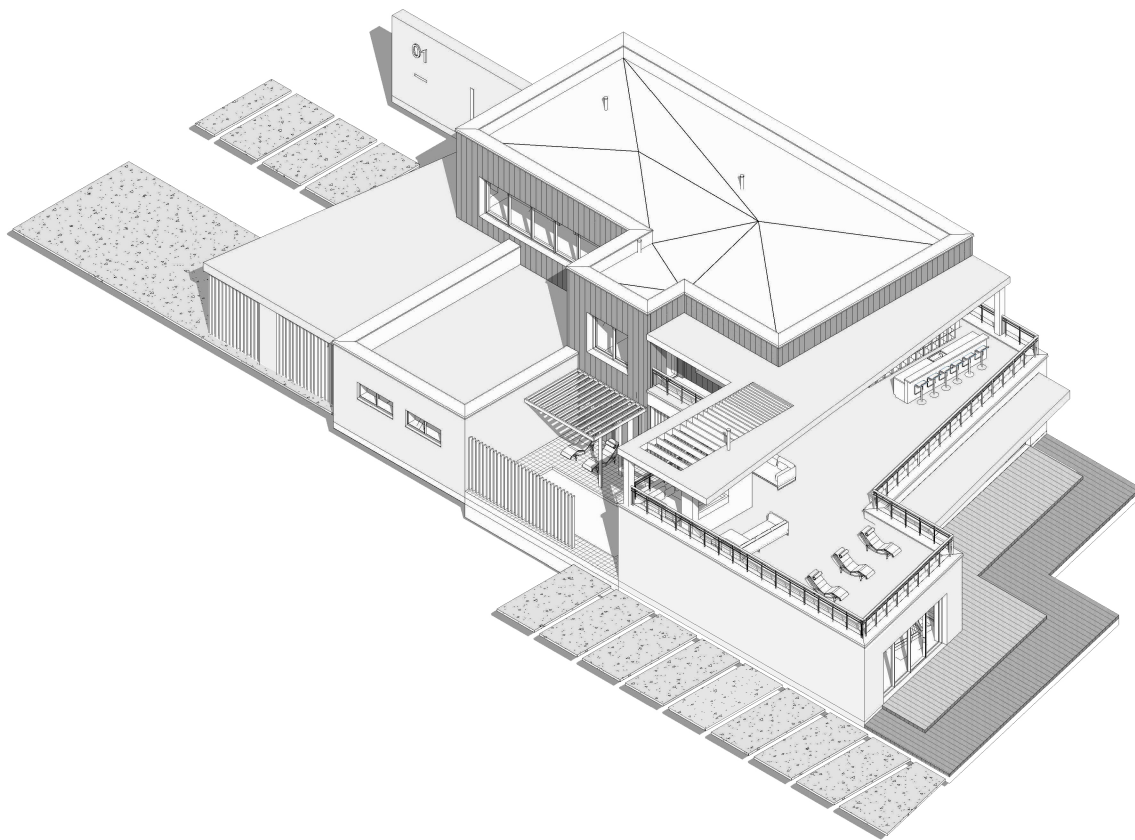


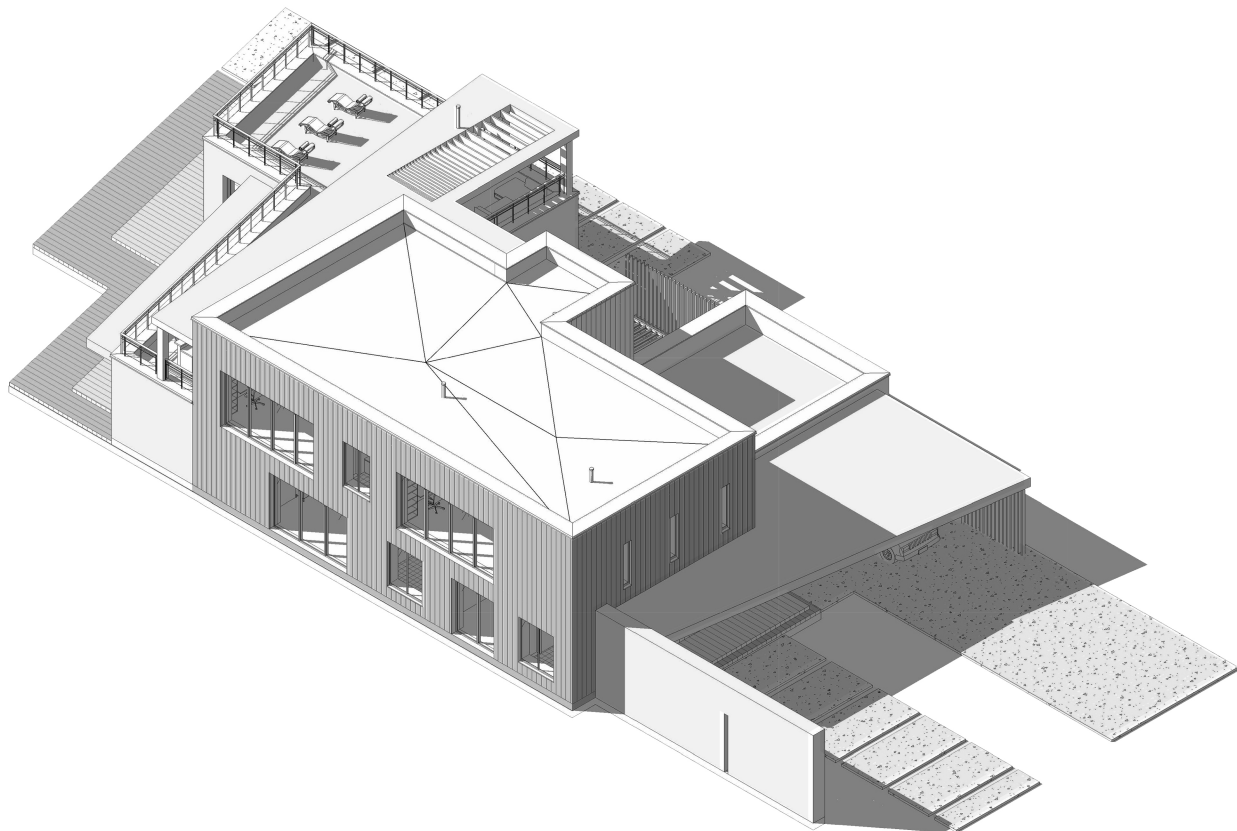


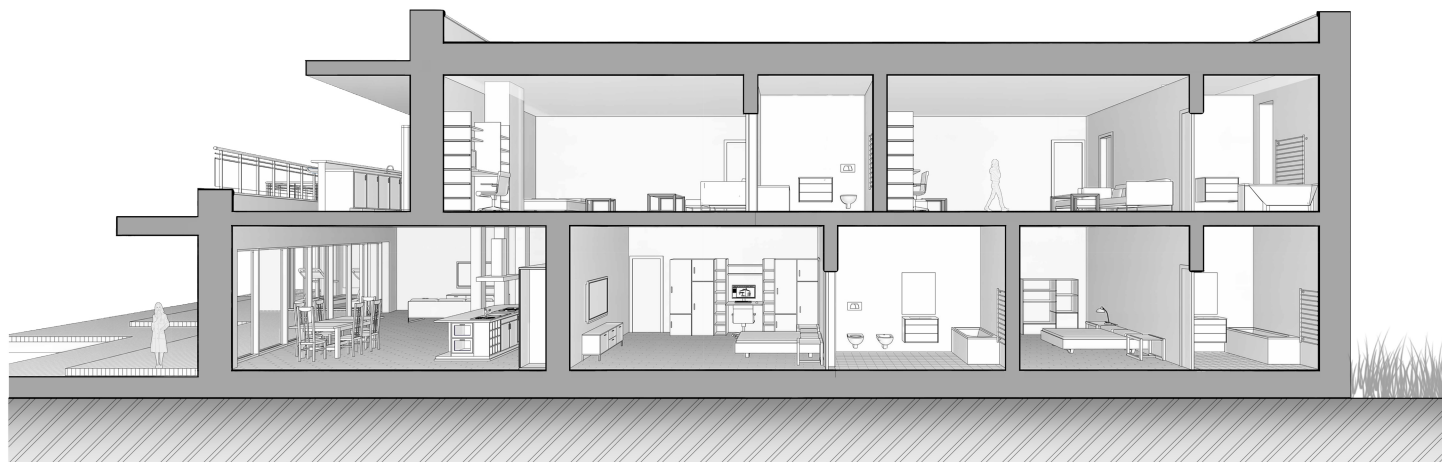


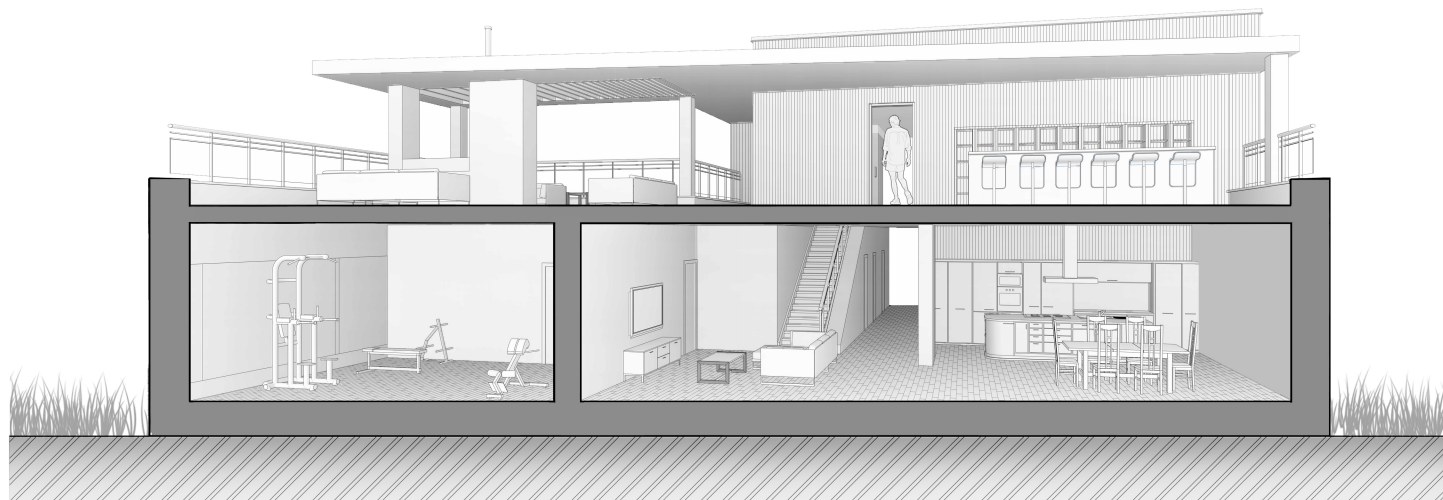


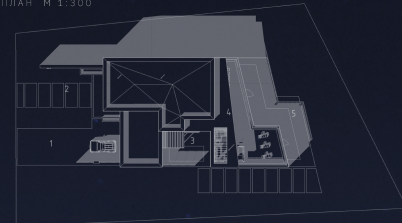












П ПЛАН 1-ГО ЭТАЖА М 1:100



П ПЛАН 2-ГО ЭТАЖА М 1:100



ЭКСПЛИКАЦИЯ ПЛАНА 1 ЭТАЖА:

1. ГАРАЖ - 45м²
2. КОТЕЛНАЯ - 16м²
3. ТАМБУР - 7м²
4. ГАРДЕРОБ - 6м²
5. ОБЩИЙ САУЗЕР - 12м²
6. ОРГАНИЗМЕР - 322м²
7. ГОСТЕВАЯ КОМНАТА - 25м²
8. ГОСТЕВОЙ САУЗЕР - 6м²
9. МАСТЕР-СТАДИЯ - 37м²
10. САУЗЕР - 12м²
11. ГАРДЕРОБ - 16м²
12. СПОРТЗАЛ - 46м²
13. ГАРДЕРОБ - 6м²
14. САУЗЕР С ШУБЕЙКОЙ И СУШИЛКОЙ - 9 м²
15. БАССЕЙН - 54м²

ЭКСПЛИКАЦИЯ ПЛАНА 2 ЭТАЖА:

1. ДЕТСКАЯ КОМНАТА
2. РЕВЕНКА - 43м²
3. ГАРДЕРОБ - 9м²
4. САУЗЕР - 9м²
5. ДЕТСКАЯ КОМНАТА
6. РЕВЕНКА - 43м²
7. ГАРДЕРОБ - 9м²
8. САУЗЕР - 9м²
9. ОТКРЫТАЯ ПЛОЩАДКА НА КРЫШЕ С КАМИНОМ И ЗОНОЙ ОТДЫХА - 159м²

ЭКСПЛИКАЦИЯ ГЕНПЛАНА:

1. ВЪЕЗД В ГАРАЖ И ГОСТЕВАЯ ПАРКОВКА
2. ГЛАВНЫЙ ВХОД
3. ЗОНА ОТДЫХА С БАССЕЙНОМ
4. ЭКСПЛУАТИРУЕМАЯ КРОВЛЯ
5. ТЕРРАСА

ТЭП:

1. ЭТАЖНОСТИ - 2 этажа
2. ПЛОЩАДЬ ЗАСТРОЙКИ - 394м²
3. СТРОИТЕЛЬНЫЙ ОБЪЕМ - 3089,354м³
4. ОБЩАЯ ПЛОЩАДЬ - 677м²
5. ЖИЛАЯ ПЛОЩАДЬ - 338м²
6. ПЛОЩАДЬ ЭКСПЛУАТИРУЕМОЙ КРОВЛИ - 159м²

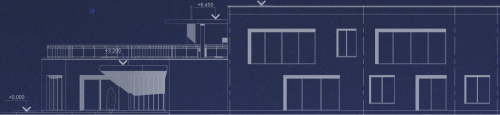
БАЛАНС ТЕРРИТОРИИ:

1. ПЛОЩАДЬ УЧАСТКА - 2054м²
2. ПЛОЩАДЬ ОЗЕЛЕНЕНИЯ - 1318м²
3. ПЛОЩАДЬ СТРОИТЕЛЬНОЙ ПОКРЫТИЙ - 244м²
4. ПЛОЩАДЬ ЗАСТРОЙКИ - 596м²
5. ПЛОЩАДЬ БАССЕЙНА - 54м²

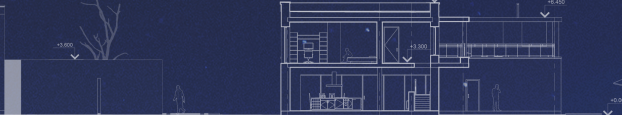
ВЗРЫВ-СХЕМА



БОКОВОЙ ФАСАД М 1:100



РАЗРЕЗ 1-1 М 1:100



# ЭЛИЗИОН

Элизион - это новый проект современного загородного дома в стиле минимализма с бассейном, сауной и эксплуатируемой кровлей, на которой расположена зона отдыха с камином, на одну семью. На южной стороне участка расположена терраса с видом на побережье моря. Вдоль на площадке предусмотрено 400м² озеленения и парковочная зона. Свойствами проекта являются: уникальная архитектура, высокая степень комфорта, экологичность, надежность, долговечность. В строительстве использованы только качественные материалы и современные технологии. Проект выполнен в соответствии с требованиями заказчика. Стоимость проекта - 1500000 руб. Контактная информация: 8 (800) 100 10 10. Сайт: www.elizion.ru