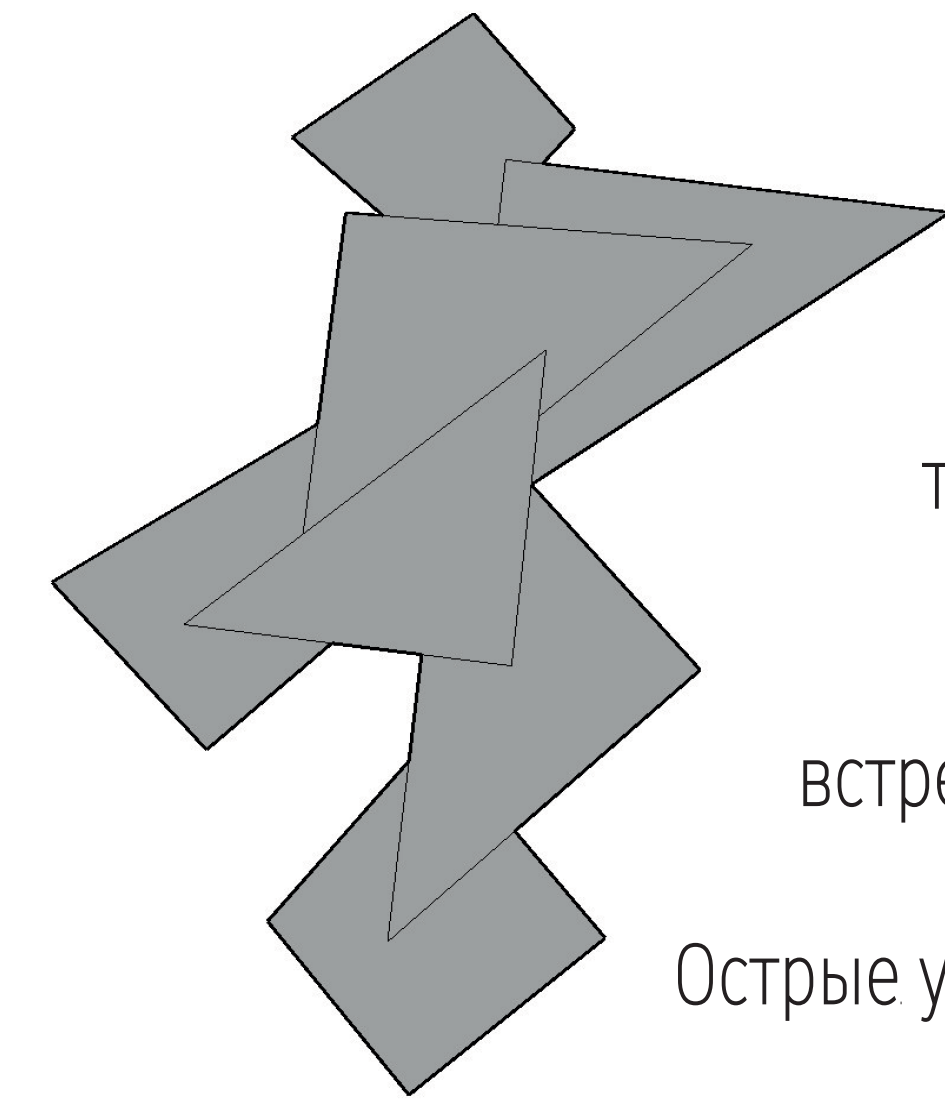
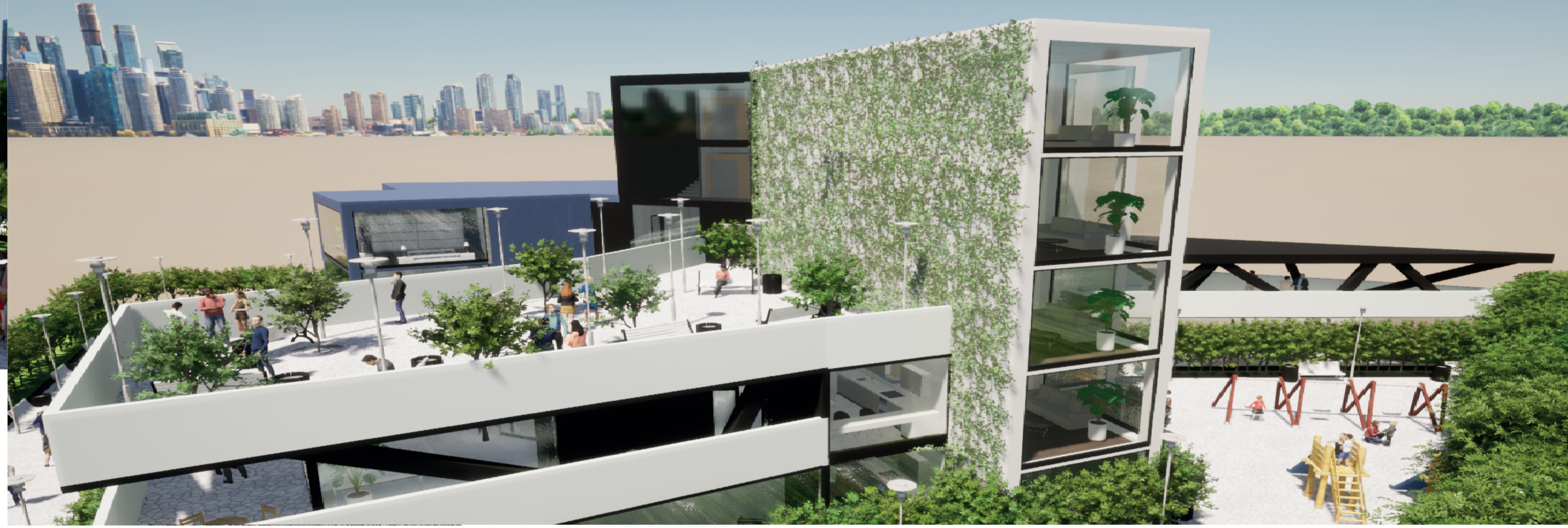


Курсовой проект одноподъездного пятиэтажного жилого дома



«Бегущий человек»

В основе архитектурно-планировочного и объемно-пространственного решения лежит концепция. Человек поднимается по карьерной лестнице стремится вверх, также как и птица, которая набирая высоту преодолевает трудности. С каждой новой высотой борется с препятствиями, также как и человек, который поднимаясь на одну ступень, встречает на своём пути препятствия, с которыми он должен справиться, ведь за ними всегда стоит успех. Острые углы отражают упорство человека стремящегося к достижению целей



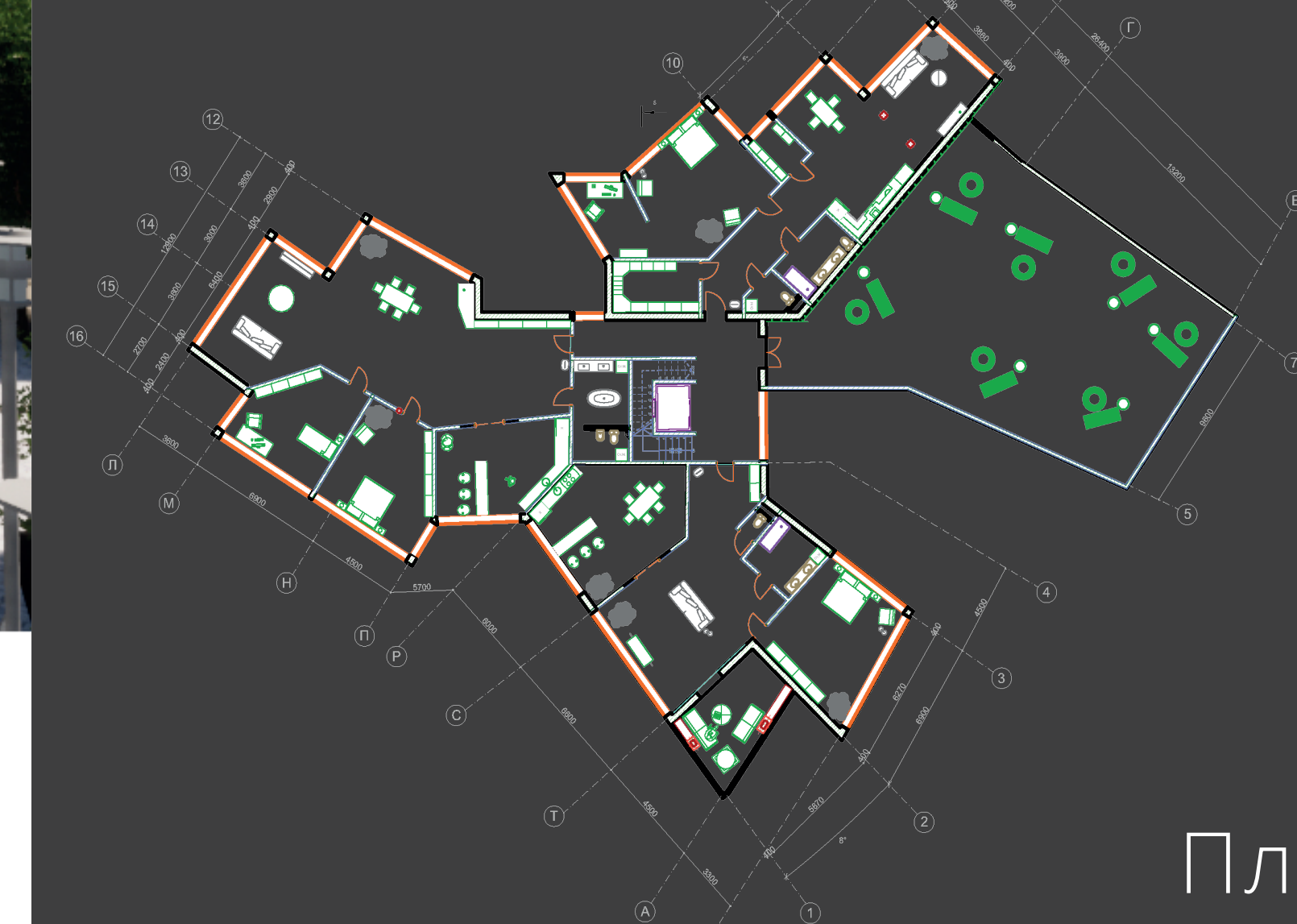
План 1-го этажа



План 2-го этажа



План 3-го этажа



План 5-го этажа



План 4-го этажа

Работу выполнила:
Студентка группы 20-АП
Петренко Александра