



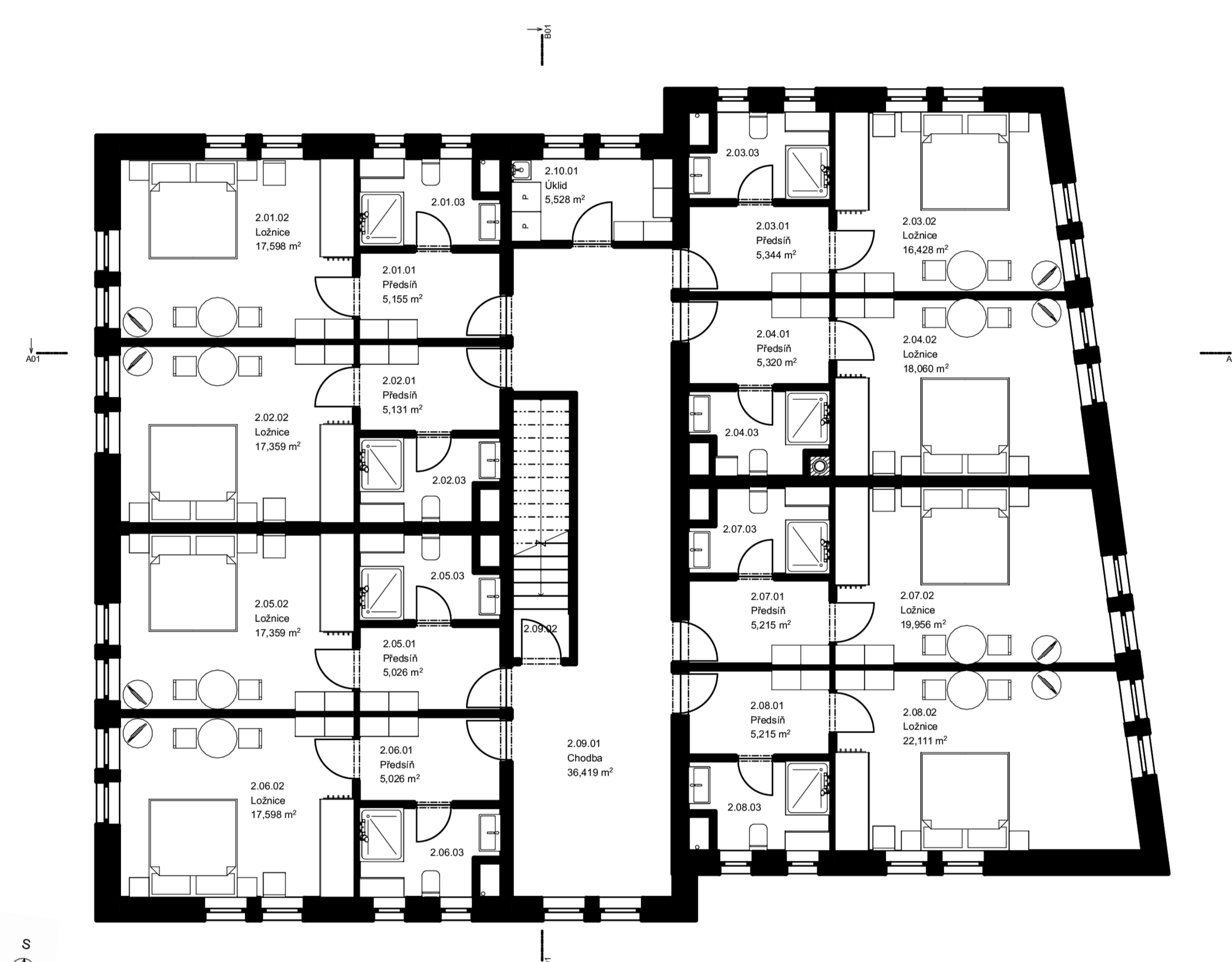
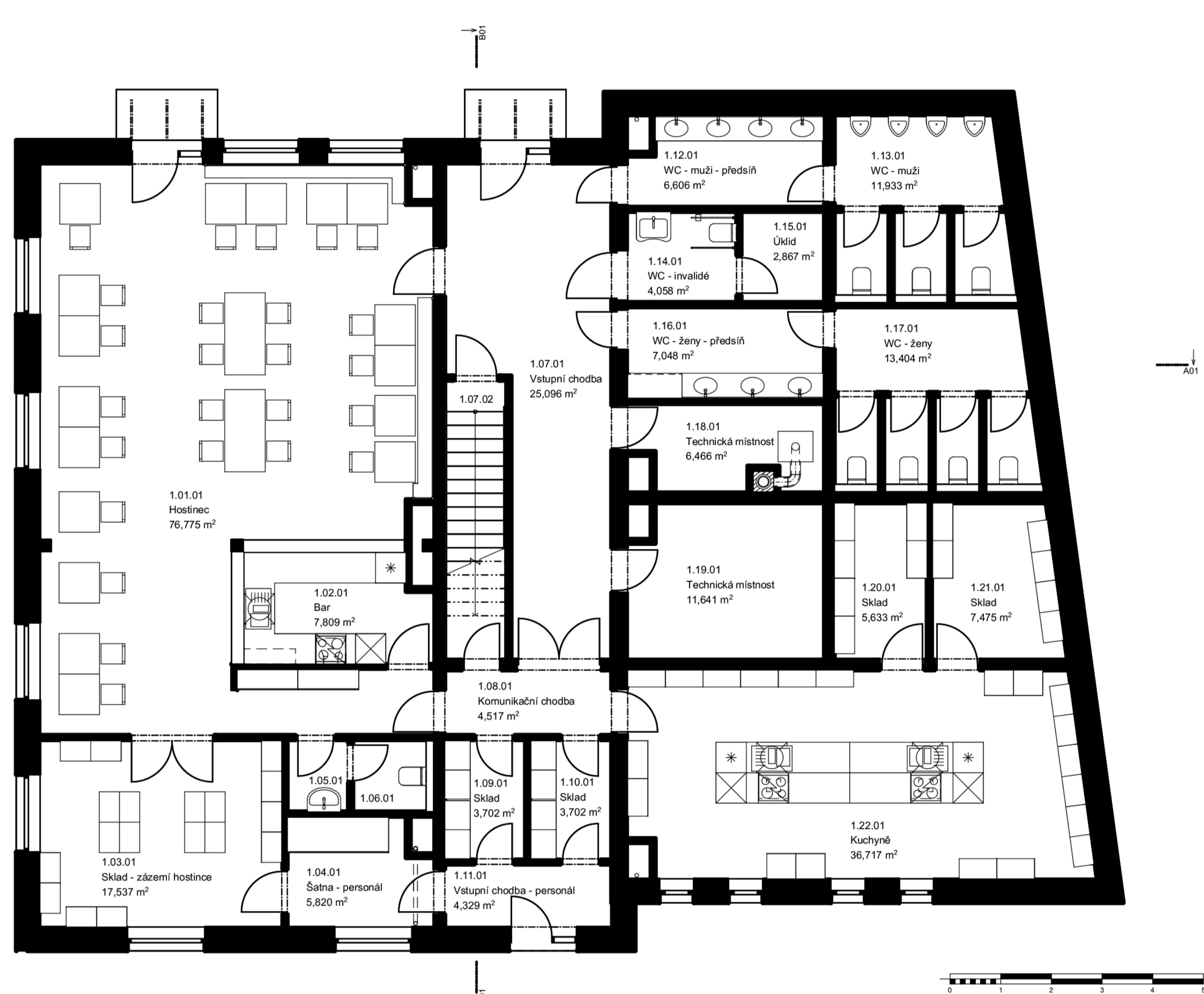
MARIO BARRA, III. YEAR BAC.
WINTER TERM 2021/22, ATSBP

DOMUS GRAMINA

FACULTY OF ARCHITECTURE CTU IN PRAGUE
DESIGN STUDIO GIRSA, DEPT. OF MONUMENT CARE

FLOOR PLAN - 1ST FLOOR M 1:125

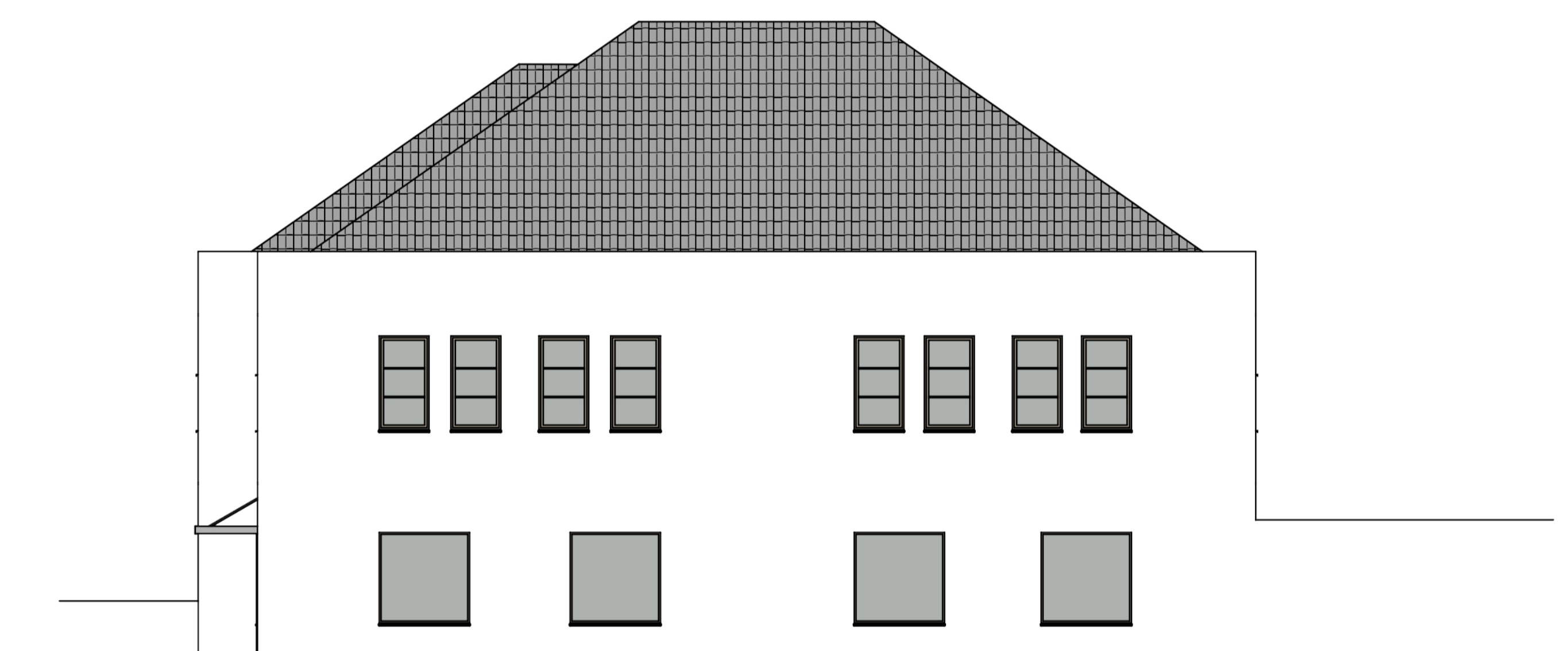
FLOOR PLAN - 2ND FLOOR M 1:125



DOMUS GRAMINA is a design of an inn with a pension and an adjacent mini-brewery in the quarter Trávníky, a part of the mountain town of Železný Brod. The choice of this type of public amenities was based on an analysis of the site, during which the need arose to return to this place a space for public meetings and refreshments. The mass of the inn with the pension is based on the former buildings no. 136 and 256, which stood in the south-eastern part of Malé náměstí until the second half of the 20th century. The building of the inn U Černého orla was also a part of it, which was supplemented by a pension, providing place for multi-day stays. The design is complemented by a central courtyard between the inn and brewery, which serves as a restaurant garden or a place for events and meetings.

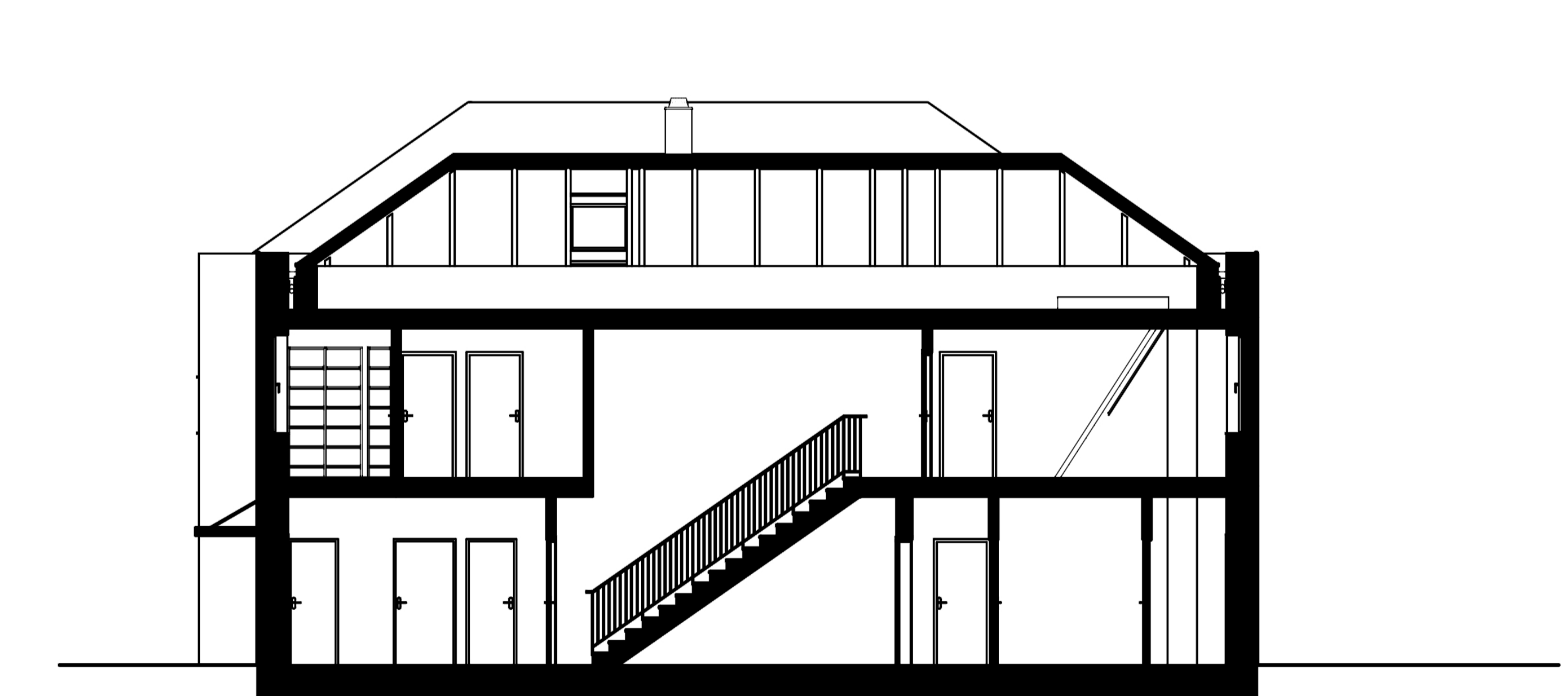


DOMUS GRAMINA je návrh hostince s penzionem a přilehlým minipivovarem ve vesnické památkové rezervaci Trávníky, která je součástí podhorského města Železný Brod. Výběr tohoto druhu občanské vybavenosti vycházel z celkové analýzy lokality, při níž vyvstala potřeba navrhnout do tohoto místa prostor pro setkávání a občerstvení veřejnosti. Hmotu budovy hostince s penzionem vychází z bývalých objektů č. p. 136 a 256, které až do 2. poloviny 20. století stály v jihovýchodní části Malého náměstí. Součástí byl i objekt hostince U Černého orla, který byl v novodobém návrhu doplněn penzionem, poskytujícím návštěvníkům zázemí pro vícedenní pobyty. Návrh doplňuje střední dvorek mezi budovami hostince a pivovaru, sloužící jako zahradní restaurace či místo pro akce a setkávání.



NORTH VIEW M 1:125

WEST VIEW M 1:125



SECTION A01 M 1:125

SECTION B01 M 1:125

