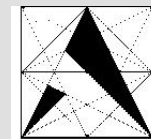




Ministerul Educației, Culturii și Cercetării
Universitatea Tehnică a Moldovei
Facultatea Urbanism și Arhitectură

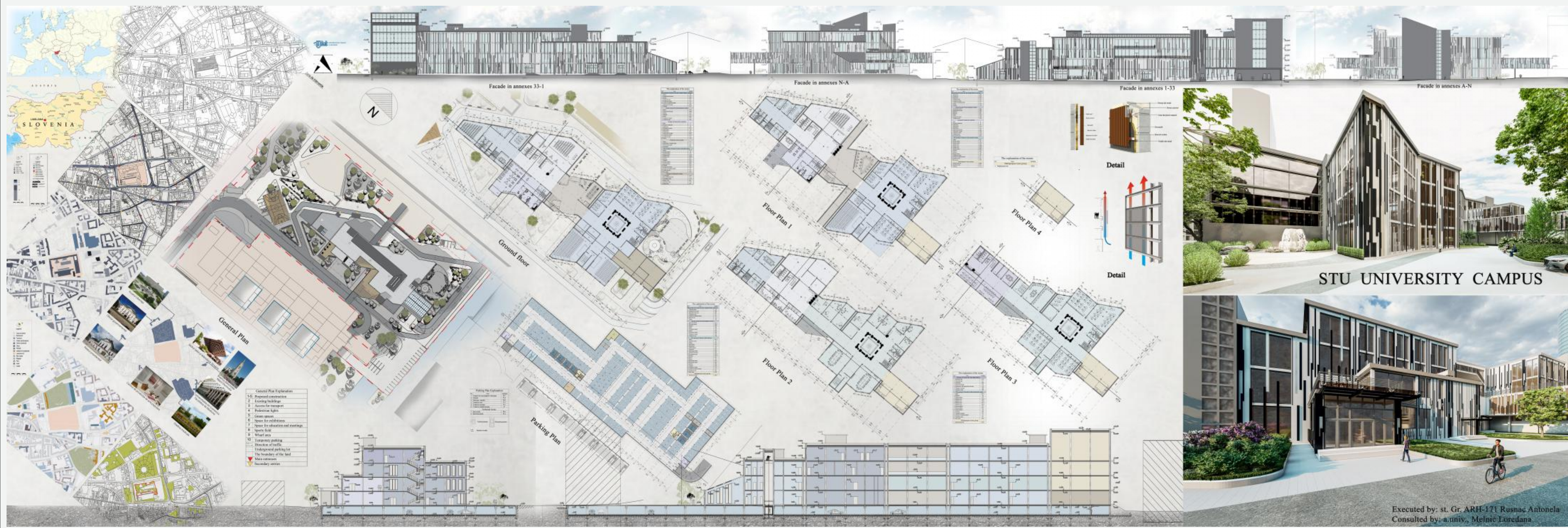


Departamentul Arhitectură
Proiectul de finalizare a sem. VIII la programul 0731.1 Arhitectură

Tema: Campusul Universității STU

Elaborat: st. grupei ARH-171 Rusnac Antonela
Consultat: Melnic Loredana ,a.univ.

Chisinau 2021



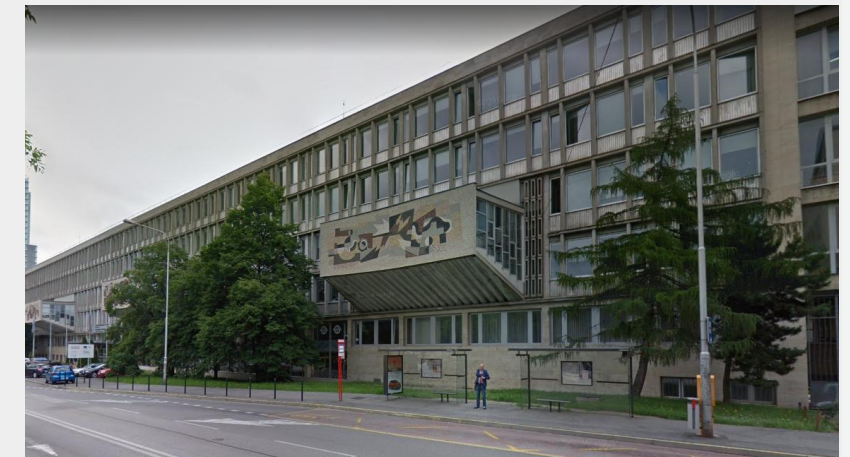
STU UNIVERSITY CAMPUS

Executed by: st. Gr. ARH-171 Rusnac Antonela
 Consulted by: a.univ. Melnic Loredana

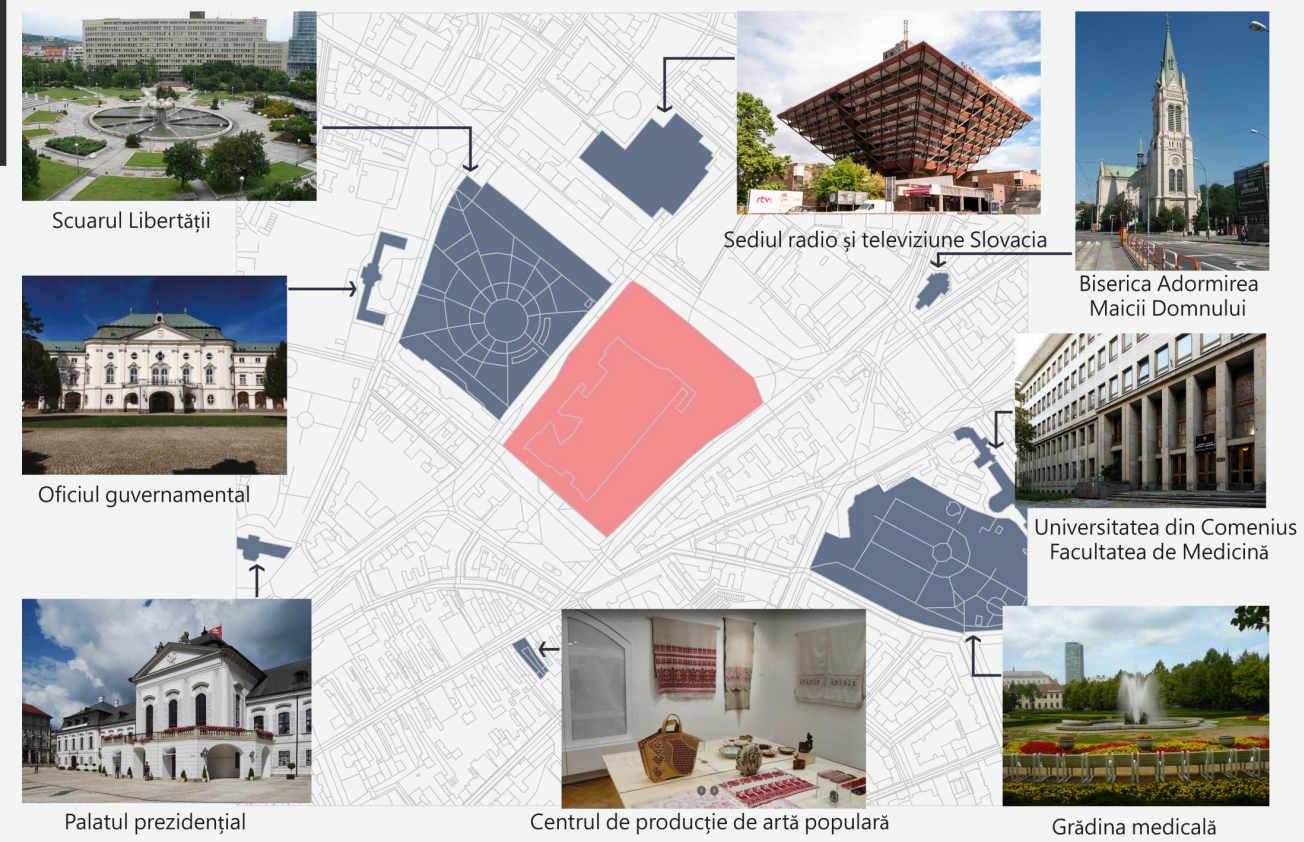


Zona de intervenție

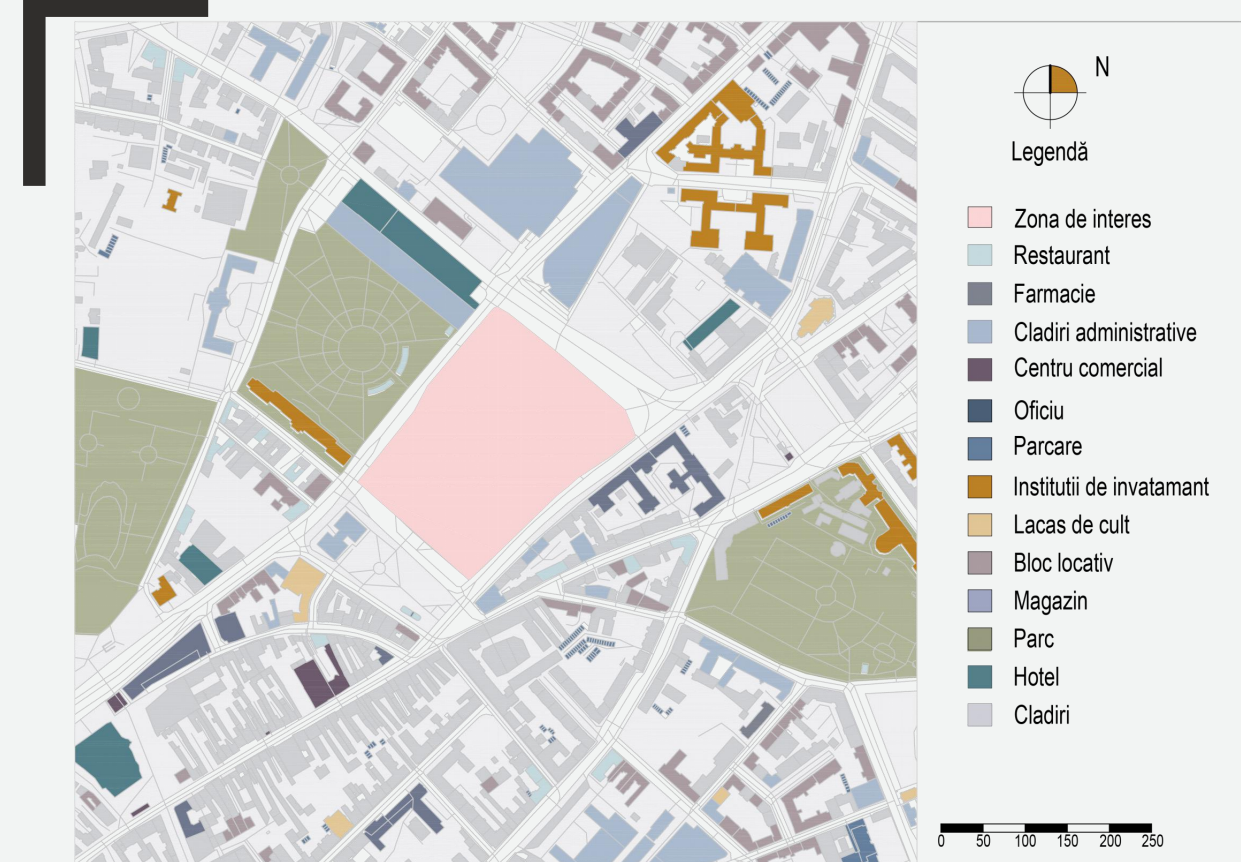
Plan Situație



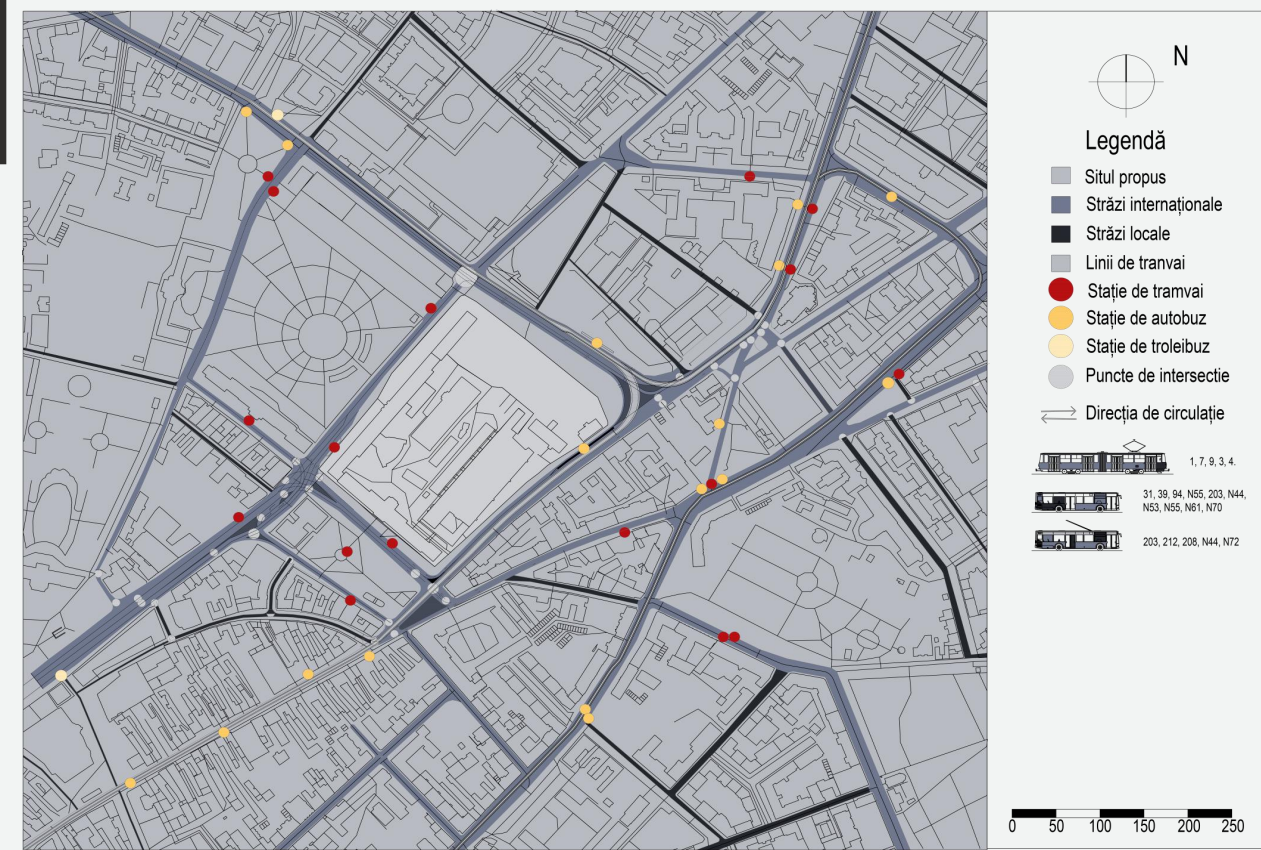
Analiza Urbanistică



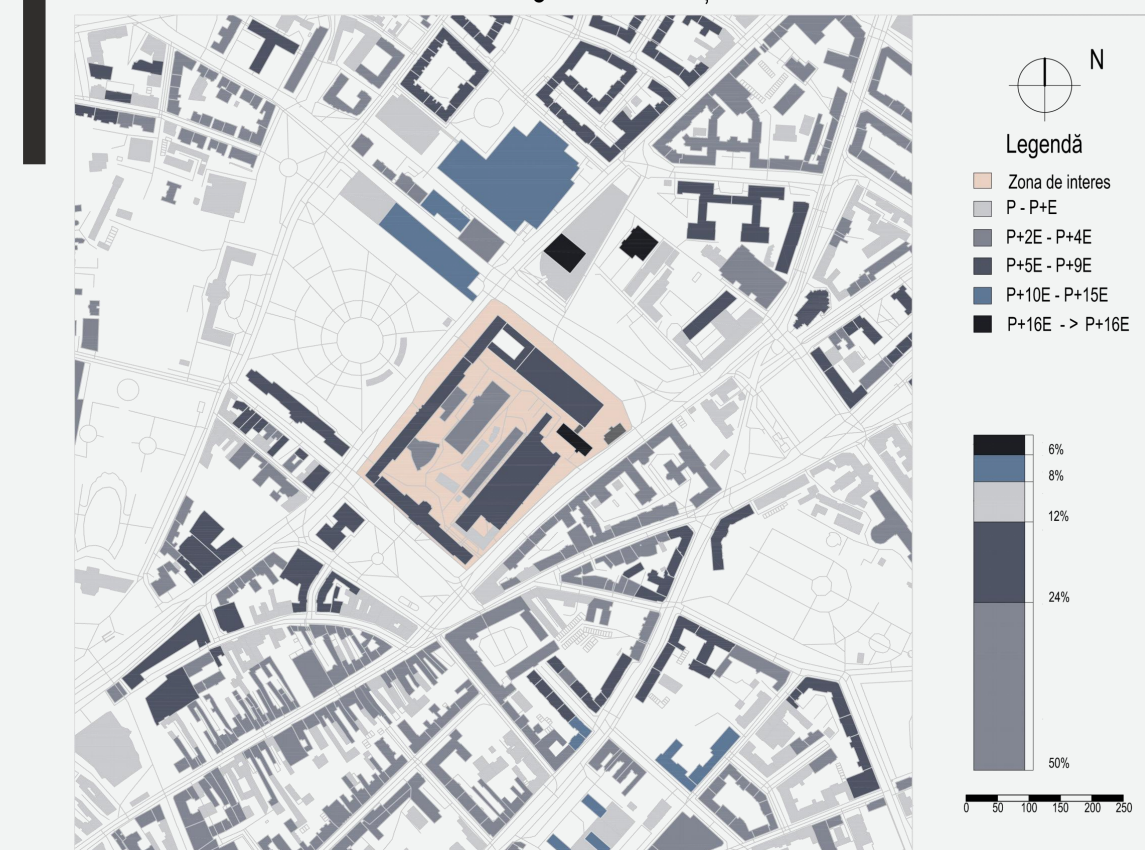
Schema patrimoniului



Schema zonării functionale a cladirilor



Schema transport/accese pietonalei



Schema regim de înălțimi

Scheme Urbanistice



Explicația P.G	
1-5	Construcția propusă
2	Edificii existente
3	Acces pentru transport
4	Accese pietonale
5	Spații verzi
6	Spațiu p-u expoziții
7	Spațiu p-u educație și adunări
8	Teren sportiv
9	Zona debarcaderului
10	Parcare temporară
	Direcția de circulație
	Hotarul parcării subterane
	Hotarul terenului
	Intrări principale
	Intrări secundare

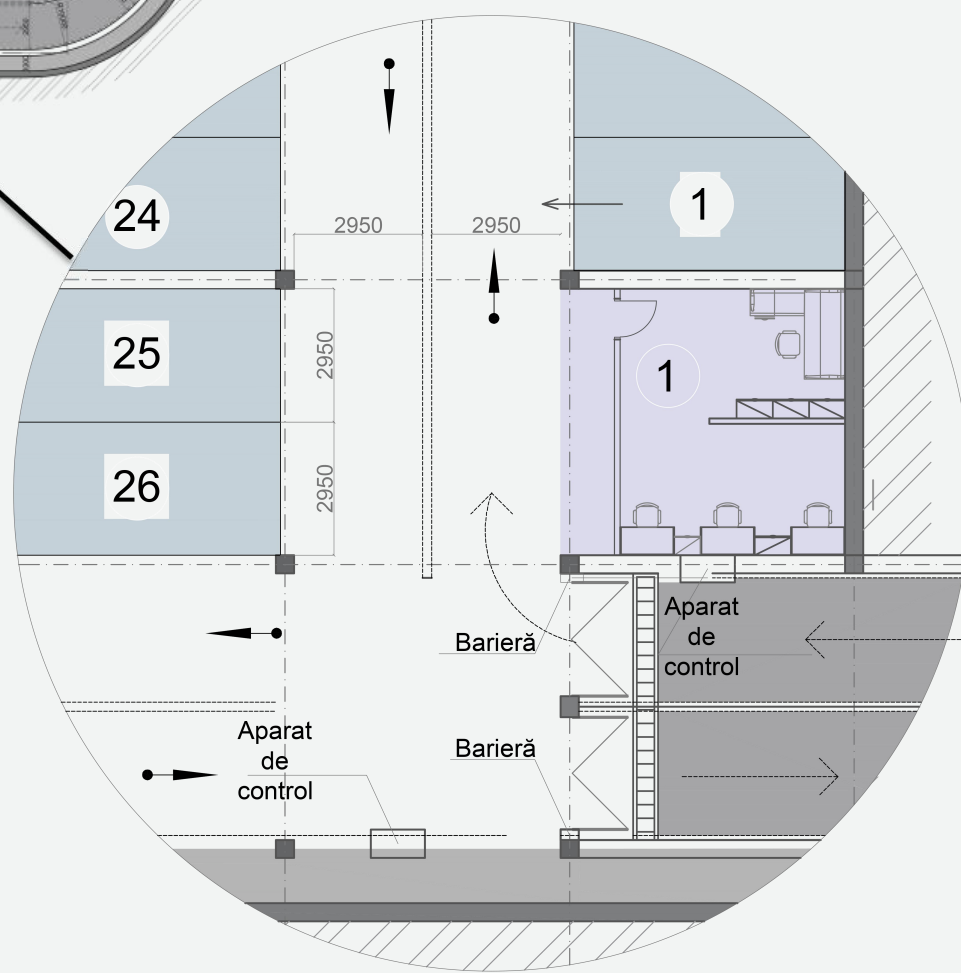
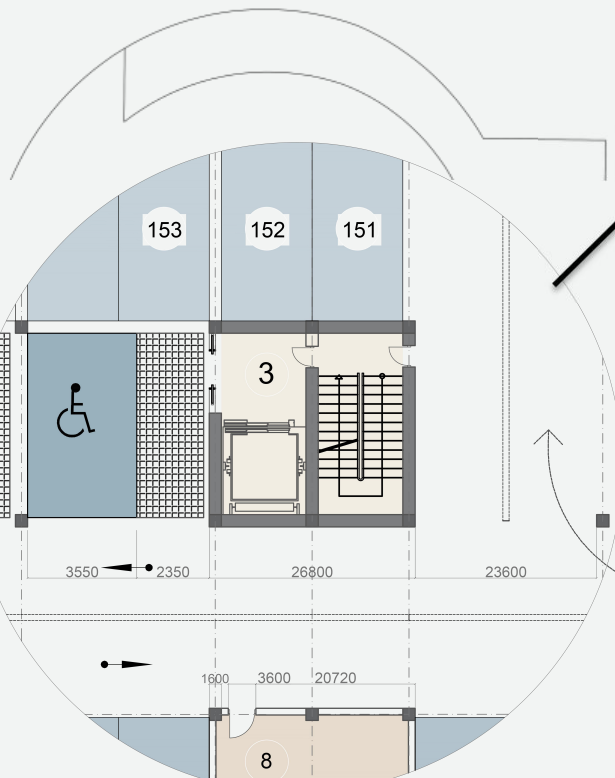
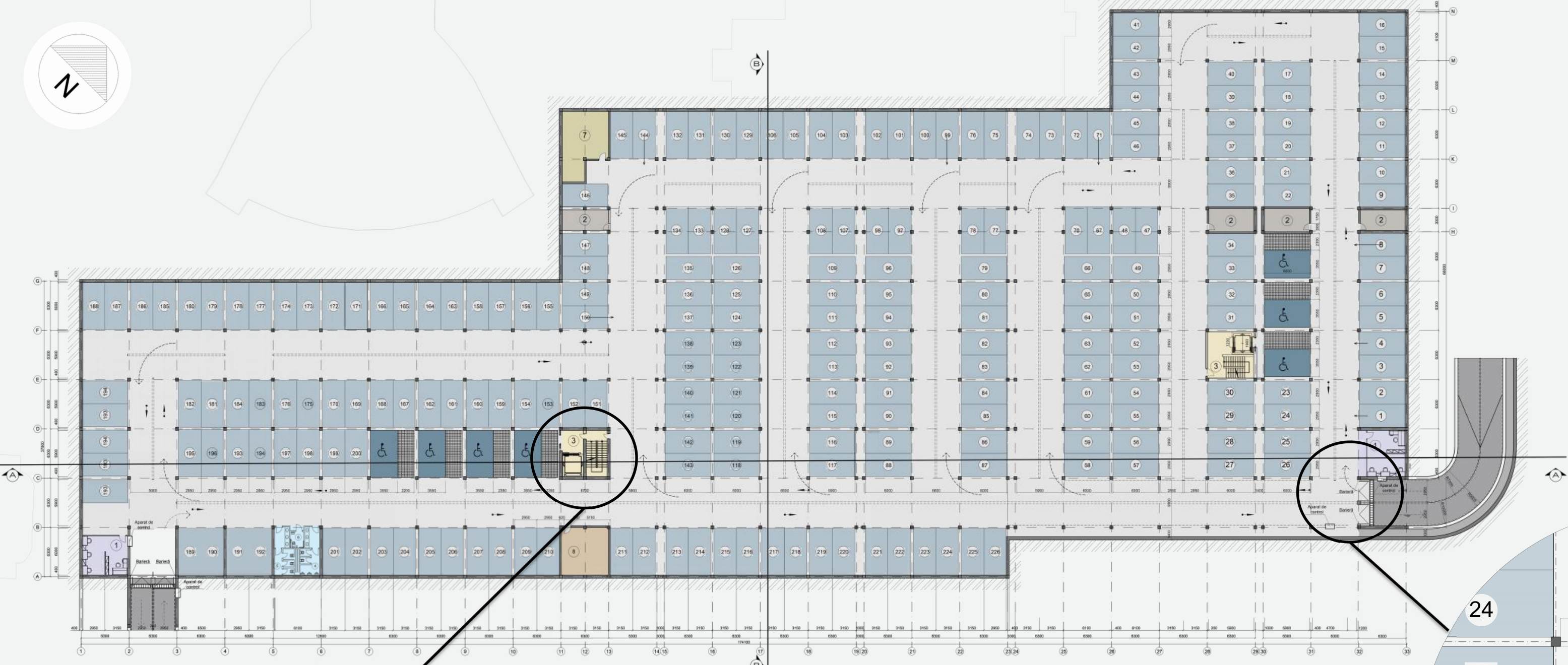
Plan General



Explicație Plan Parcare		
Nr.	Nota	Suprafața
1	Încăpere de supraveghere video/paza	28,7
2	Depozit	47,8
3	Casa scării/ascensor	35,9
4	WC B	15,1
5	WC F	15,1
6	WC pers.diz.	3,7
Încaperilor tehnice		
7	Controlul gazelor	36,4
8	Panouri electrice	37,4

	7 locuri de parcare		226 locuri de parcare
--	---------------------	--	-----------------------

➔ Direcția de circulație



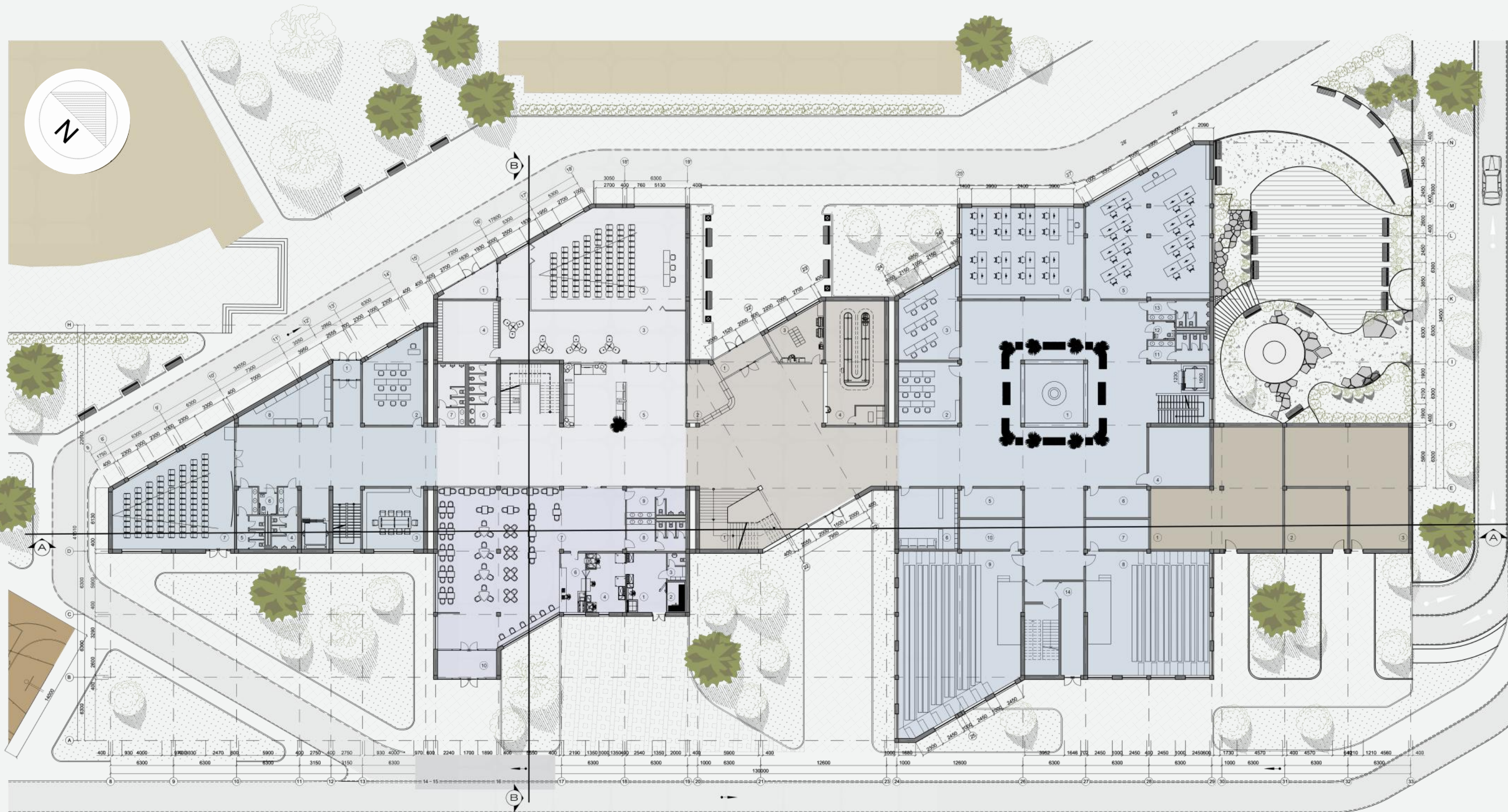
Plan Parcare

13 Mai 2021

studenta gr. ARH-171 Rusnac Antonela

Explicația încăperilor

Nr.	Nota	Suprafața
Grupul încăperilor pentru secția mediatecă		
1	Tambur	5,2
2	Încăperi multifuncționale	47,8
3	Studiou	36,4
4	WCB	15,1
5	WCF	15,1
6	WC pers.diz.	3,7
7	Aulă 90 locuri	126,8
8	Depozit	31,5
Grupul încăperilor pentru centru de prezentare		
1	Tambur	12,5
2	Aulă 90 locuri	146,6
3	Studiou	36,4
4	Depozit	37,4
5	Foaier	76,8
6	WCF	16,9
7	WCB	16,9
Grupul încăperilor pentru catering		
1	Hol	8
2	Depozit produse	6
3	Încăperea p-u personal	4,8
4	Secția de producere	21,3
5	Spălătorie vase	1,8
6	Distribuția	15,2
7	Sală cafea 78 locuri	224,7
8	WCF	17,9
9	WCB	17,9
10	Tambur	1,63
Grupul încăperilor de intrare		
1	Tambur	11,3
2	Birou de informație/recepție	6
3	Spațiu comercial	24,7
4	Garderoba	73,1
Grupul încăperilor p-u centru de cercetare		
1	Foaier	347,2
2	Auditorii mici	38
3	Auditorii mici	47,5
4	Sală de proiectare	110,8
5	Sală de proiectare	156,6
6	Arhivă	18,4
7	Depozit	18,5
8	Auditorii mari	152,1
9	Auditorii mari	196,4
10	Depozit	18,5
11	WCF	15,1
12	WC pers.diz.	3,7
13	WCB	15,1
14	leșire antiincendiară	53,9
Grupul încăperilor tehnice		
1	Cazangerie	121,3
2	Cameră de condiționare	37,1
3	Cameră de ventelare	111,2
4	Atelier de reparații	24,7
5	Cameră inventar	17,5
6	Încăperi p-u personal	24,7



Plan Parter

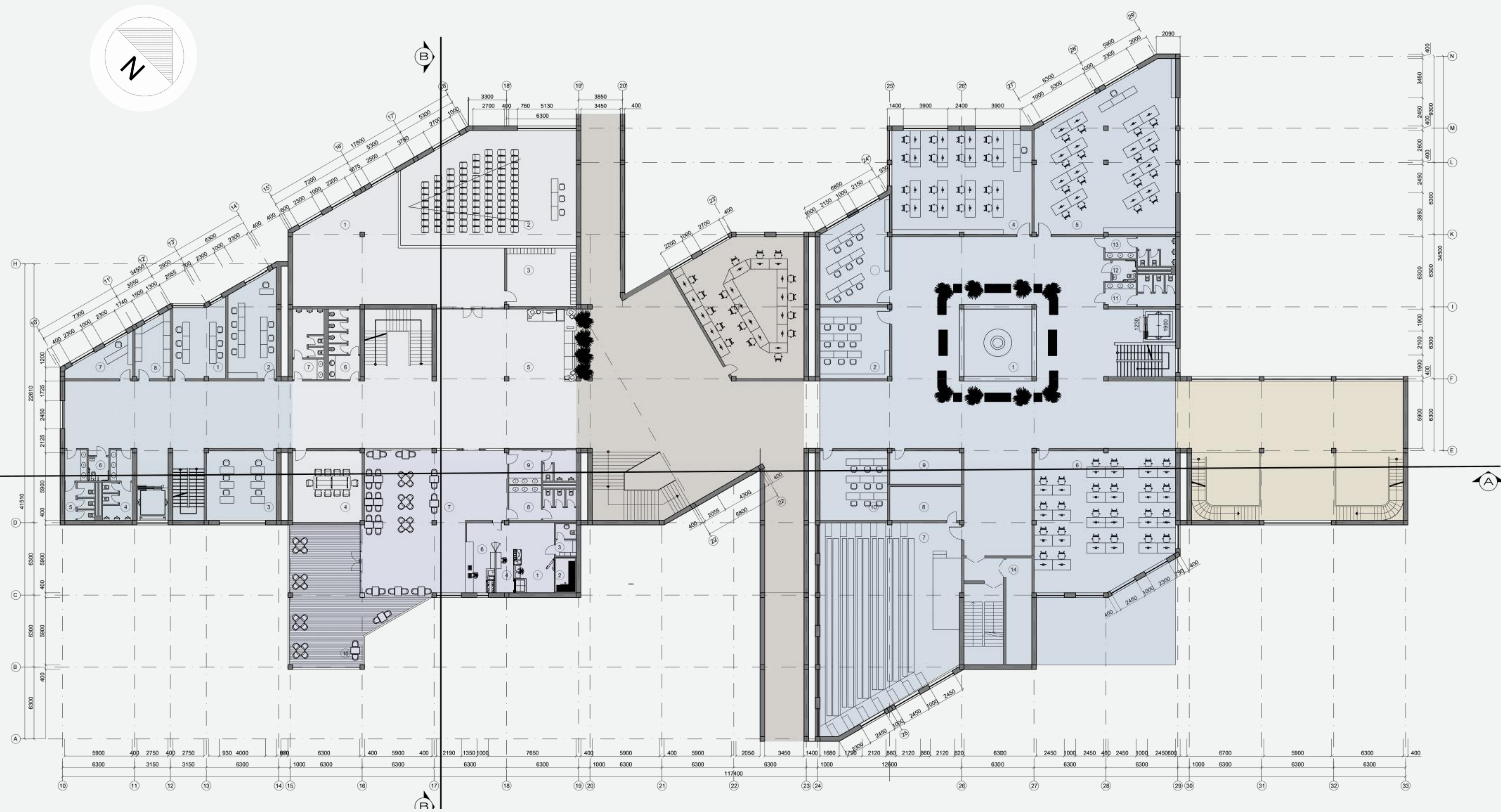
13 Mai 2021

studenta gr. ARH-171 Rusnac Antonela

7

Explicația încăperilor

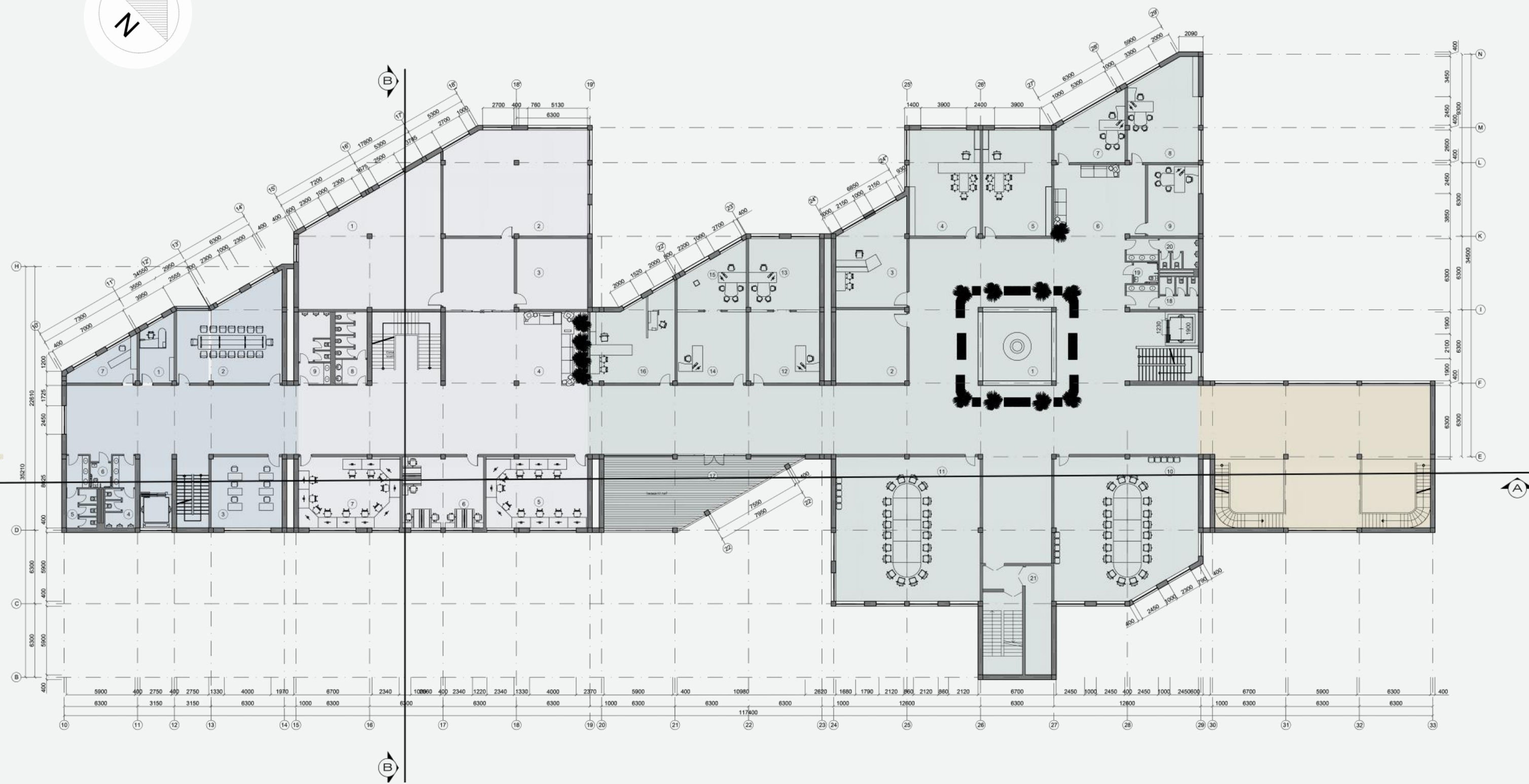
Nr.	Nota	Suprafața
Grupul încăperilor pentru secția mediatecă		
1	Sală de ore	29,5
2	Sală de ore	36,2
3	Sală de ore	36,4
4	WCB	15,1
5	WCF	15,1
6	WC pers.diz.	3,7
7	Birou	15,9
8	Arhivă	11,4
Grupul încăperilor pentru centru de prezentare		
1	Spațiu polivalent	128,8
2	Aulă 90 locuri	146,6
3	Depozit	30,9
4	Depozit	38,1
5	Foaier	76,8
6	WCF	16,9
7	WCB	16,9
Grupul încăperilor pentru catering		
1	Hol	8
2	Depozit produse	6
3	Încăpere p-u personal	4,8
4	Secția de producere	21,3
5	Spălătorie vase	1,8
6	Distribuția	15,2
7	Sală cafea 38 locuri	132,9
8	WCF	17,9
9	WCB	17,9
10	Terasă-20 locuri	86,6
Grupul încăperilor p-u centru de cercetare		
1	Foaier	347,2
2	Auditorii mici	38
3	Auditorii mici	47,5
4	Sală de proiectare	110,8
5	Sală de proiectare	156,6
6	Sală de proiectare	141,8
7	Auditorii mari	196,4
8	Depozit	18,5
9	Arhivă	18,2
10	Auditorii mici	38
11	WCF	15,1
12	WC pers.diz.	3,7
13	WCB	15,1
14	leșire antiincendiară	53,9
Grupul încăperilor Polivalent		
1	Sală polivalentă	225,9
2	Încăperi auxiliare	37,1
3	Tezaur	111,2



Plan Etaj 1

13 Mai 2021

studenta gr. ARH-171 Rusnac Antonela



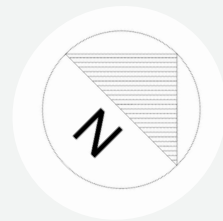
Explicatia încăperilor

Nr.	Nota	Suprafata
Grupul încăperilor pentru sectia mediatecă		
1	Cabinet didactic	11,4
2	Sală de lucru colectiv	66,9
3	Sală de lucru individual	36,4
4	WC B	15,1
5	WC F	15,1
6	WC pers.diz.	3,7
7	Birou	15,9
Grupul încăperilor pentru centru de prezentare		
1	Cadinet de desen	121,3
2	Cadinet de desen	109,8
3	Depozit	36,9
4	Foaiet	76,8
5	Cabinet de informatică	57,2
6	Birou	38,5
7	Cabinet de informatică	54,9
8	WC F	16,9
9	WC B	16,9
Grupul încăperilor p-u rectorat		
1	Foaiet	347,2
2	Încăperi auxiliare	38
3	Birou	47,5
4	Secretariat	53,5
5	Secretariat	53
6	Spațiu de așteptare	47,8
7	Anticameră	28,1
8	Cabinetul rectorului	49,2
9	Secretar pers.	26,4
10	Sală de conferință	142,9
11	Consiliu	153,2
12	Contabil	40,1
13	Contabil	35
14	Secția cadre	30,2
15	Sectia cadre	32,5
16	Arhivă	18,2
17	Terasă	74,8
18	WC F	15,1
19	WC pers.diz.	3,7
20	WC B	15,1
21	Ieșire antiincendiară	53,9
Grupul încăperilor Polivalent		
1	Sală polivalentă	225,9

Plan Etaj 2

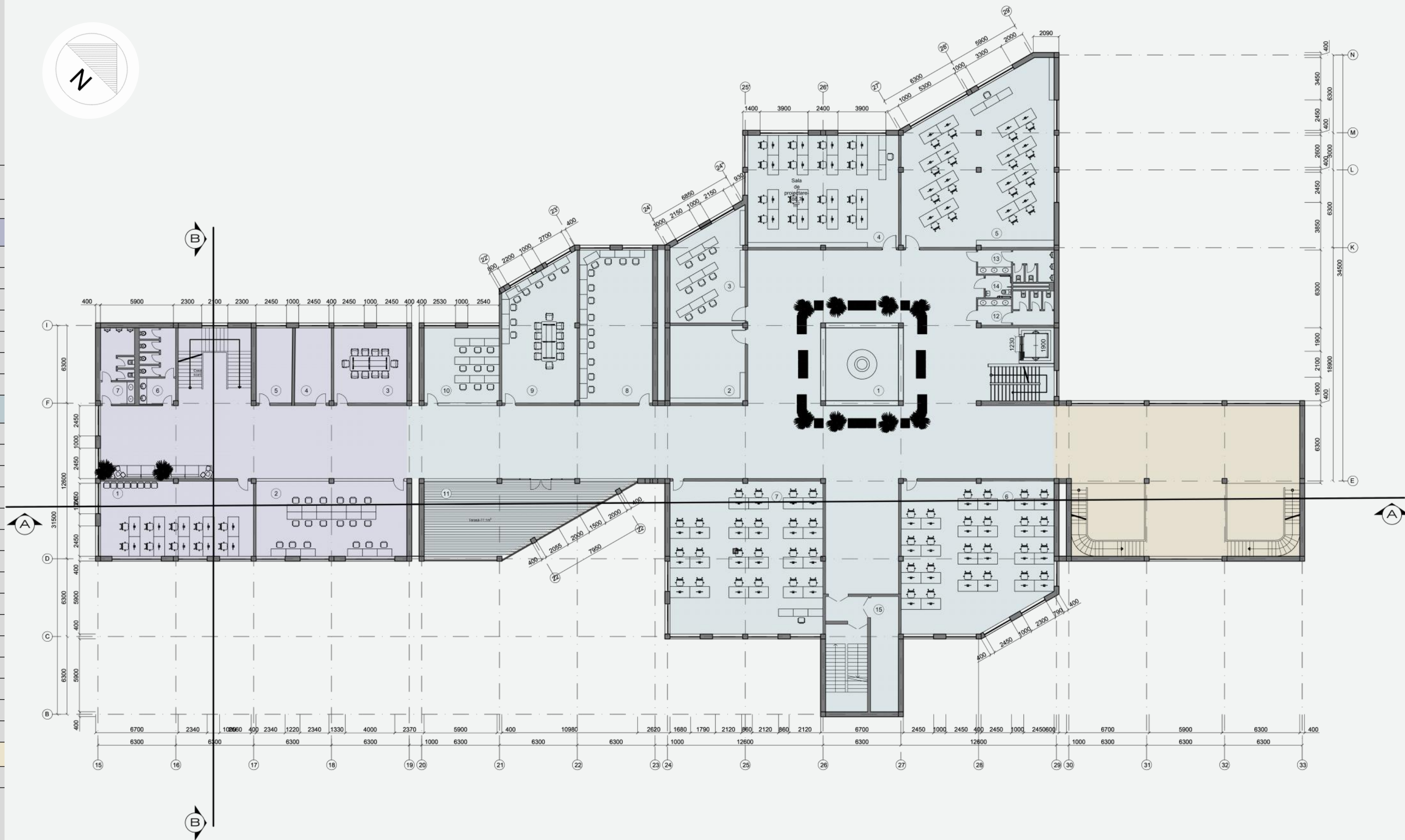
13 Mai 2021

studenta gr. ARH-171 Rusnac Antonela

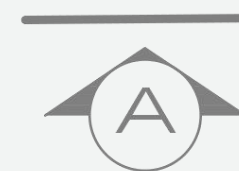
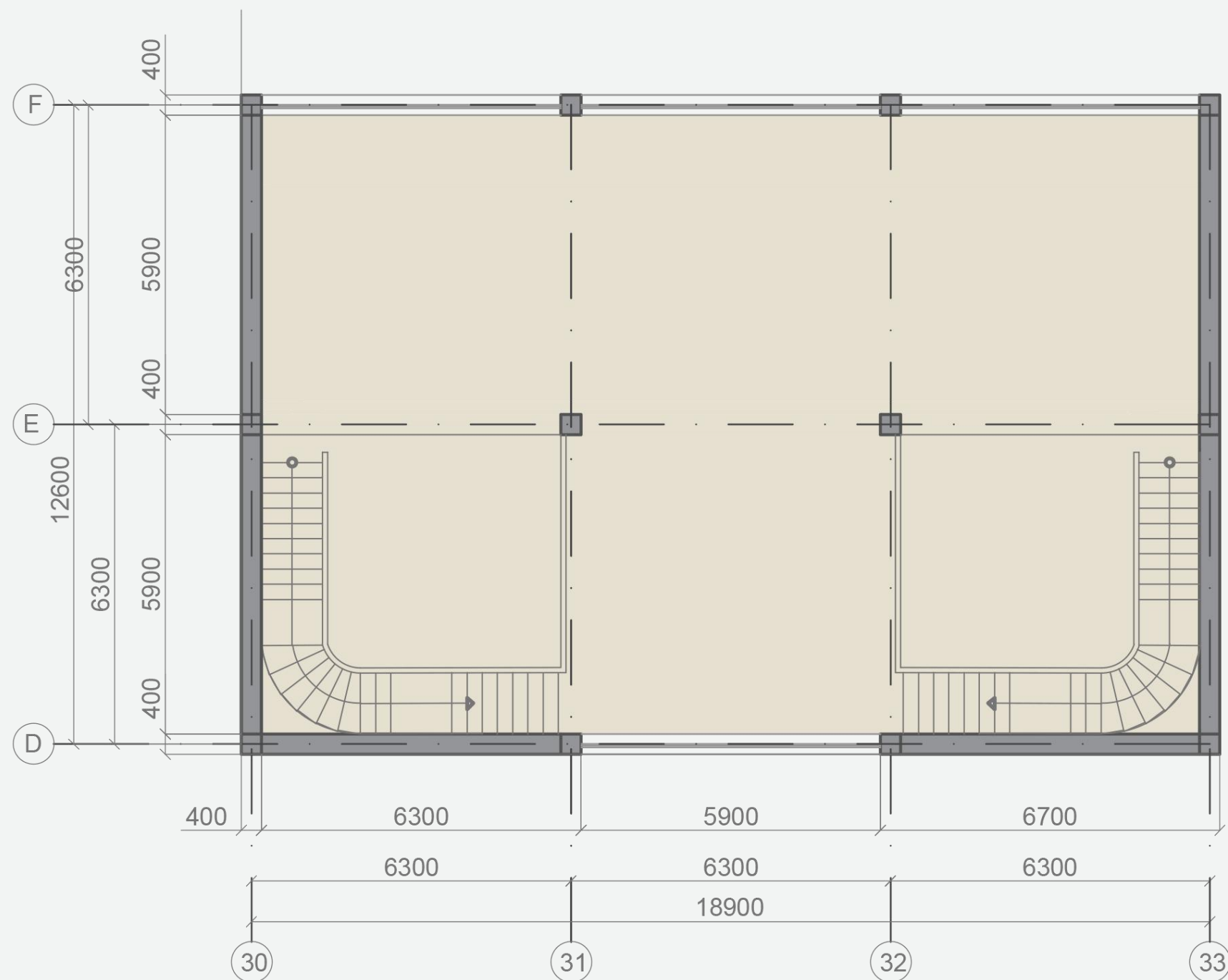
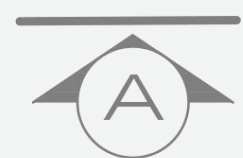
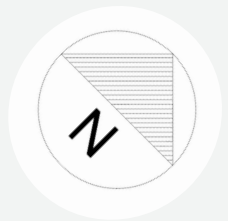


Explicația încăperilor

Nr.	Nota	Suprafața
Grupul încăperilor pentru laborator		
1	Laborator de chimie	77,5
2	Laborator de chimie	74,1
3	Atelier	35,8
4	Depozit chimic	17,7
5	Depozit cu utilaje și instrumente	17,9
6	WC F	16,9
7	WC B	16,9
Grupul încăperilor p-u centru de cercetare		
1	Foaiet	347,2
2	Depozit	38
3	Auditorii mici	47,5
4	Sală de proiectare	110,8
5	Sală de proiectare	156,6
6	Sală de proiectare	141,8
7	Sală de proiectare	153,2
8	Auditorii mari	73,1
9	Auditorii mari	64,8
10	Auditorii mici	38
11	Terasă	74,8
12	WC F	15,1
13	WC pers.diz.	3,7
14	WC B	15,1
15	leșire antiincendiară	53,9
Grupul încăperilor Polivalent		
1	Sală polivalentă	225,9



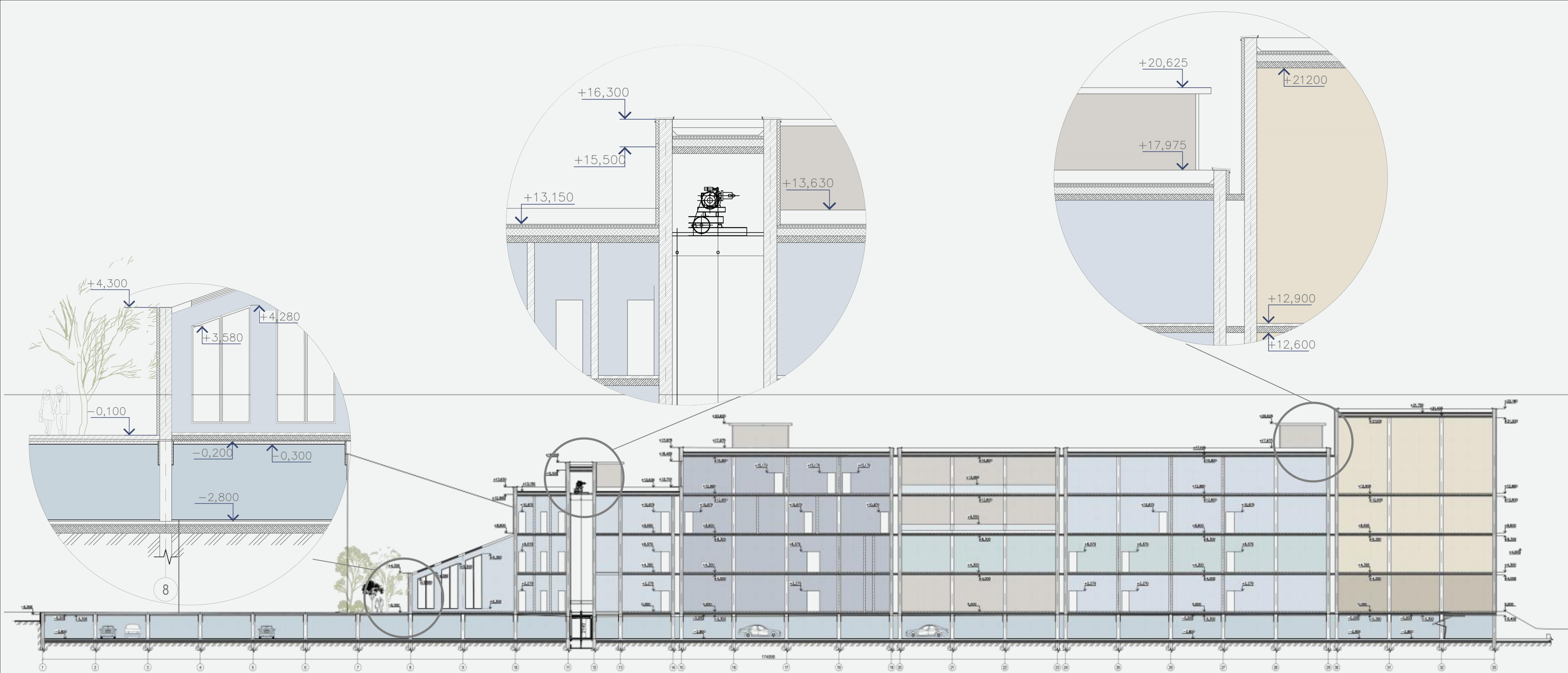
Plan Etaj 3



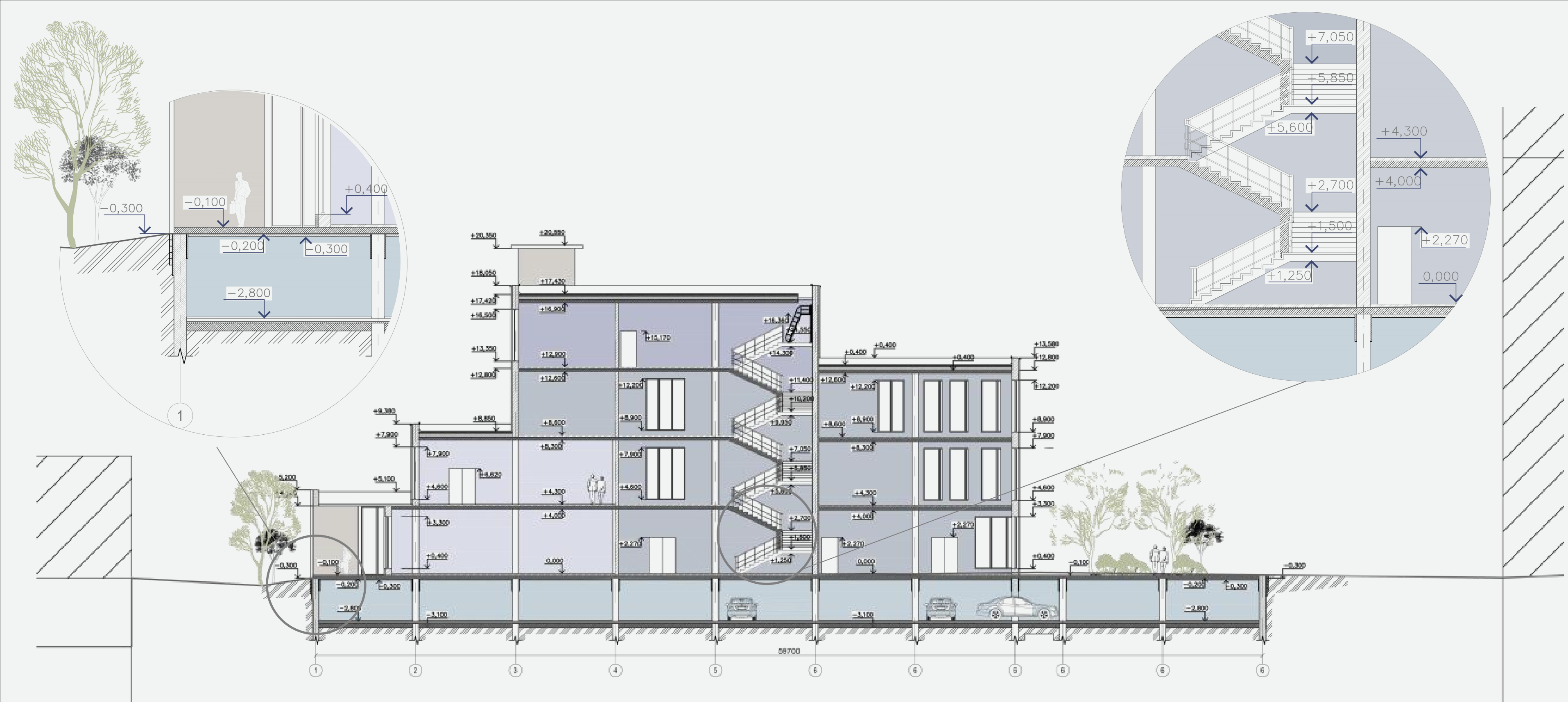
Explicația încăperilor

Nr.	Nota	Suprafața
Grupul încăperilor Polivalent		
1	Sală polivalentă	225,9

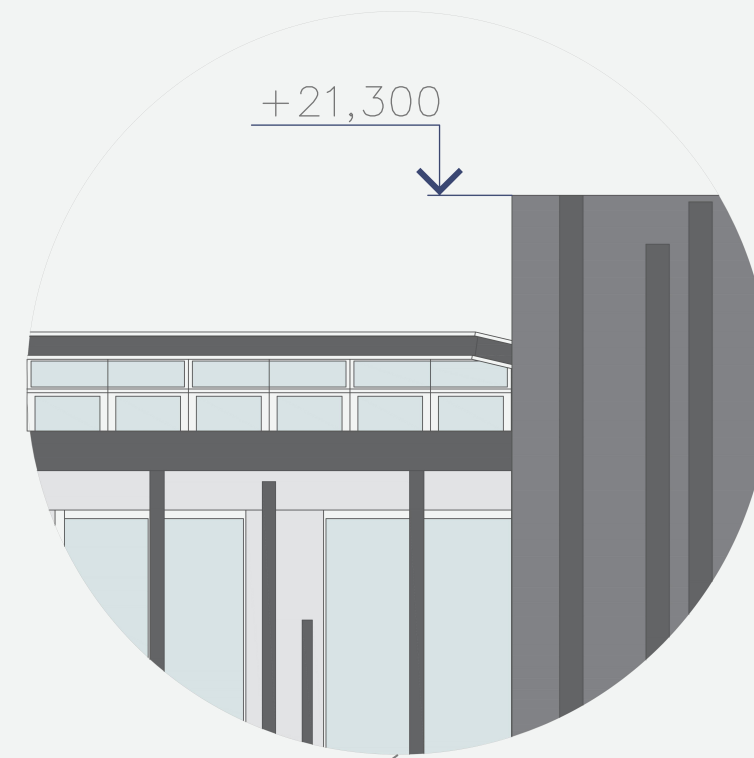
Plan Etaj 4



Secțiunea A-A



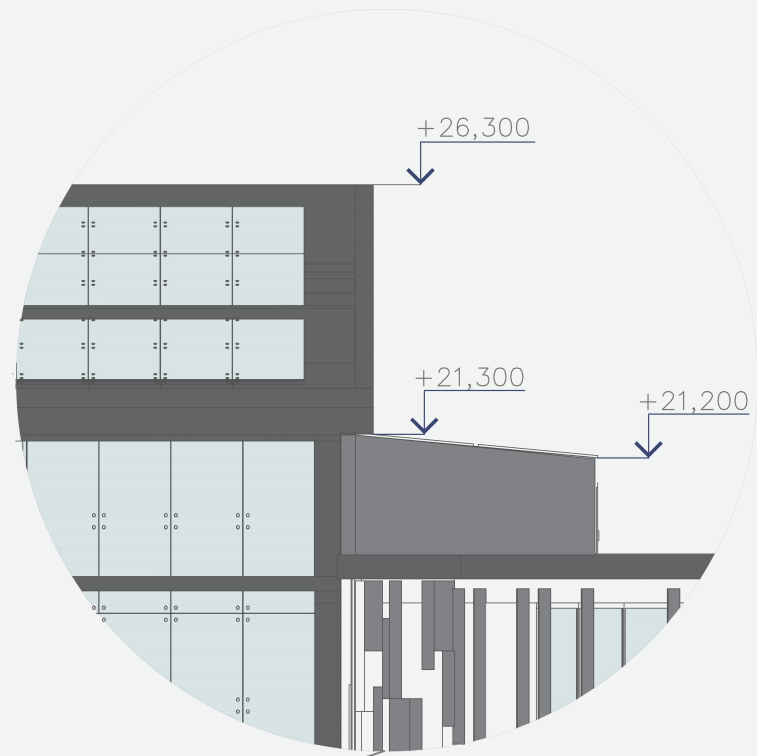
Secțiunea B-B



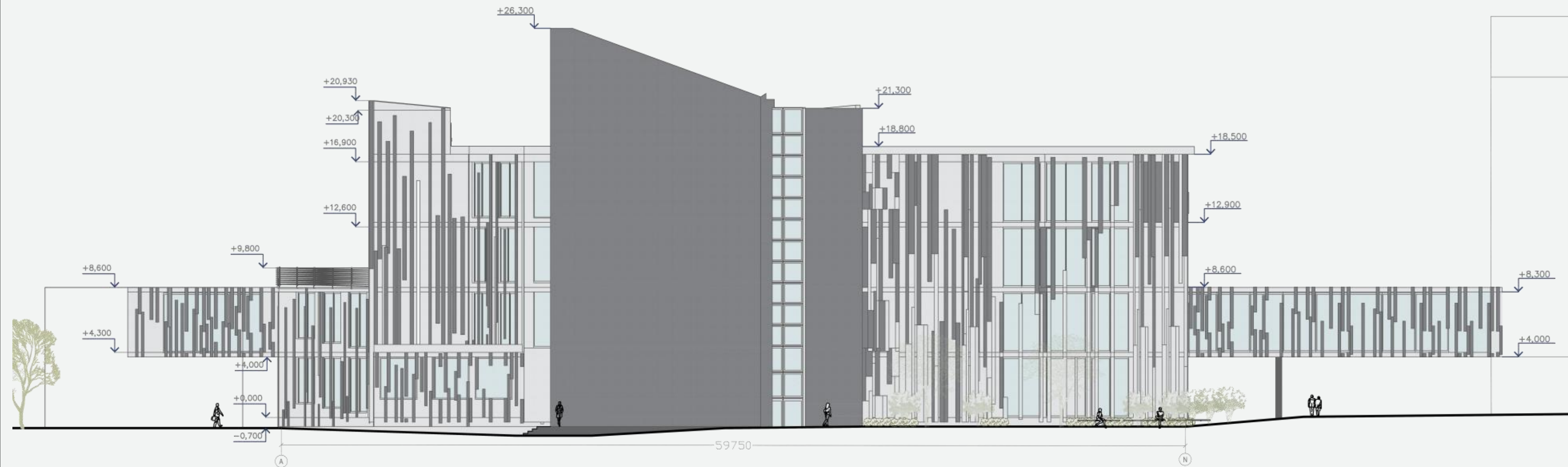
Fațada în axele 1-33



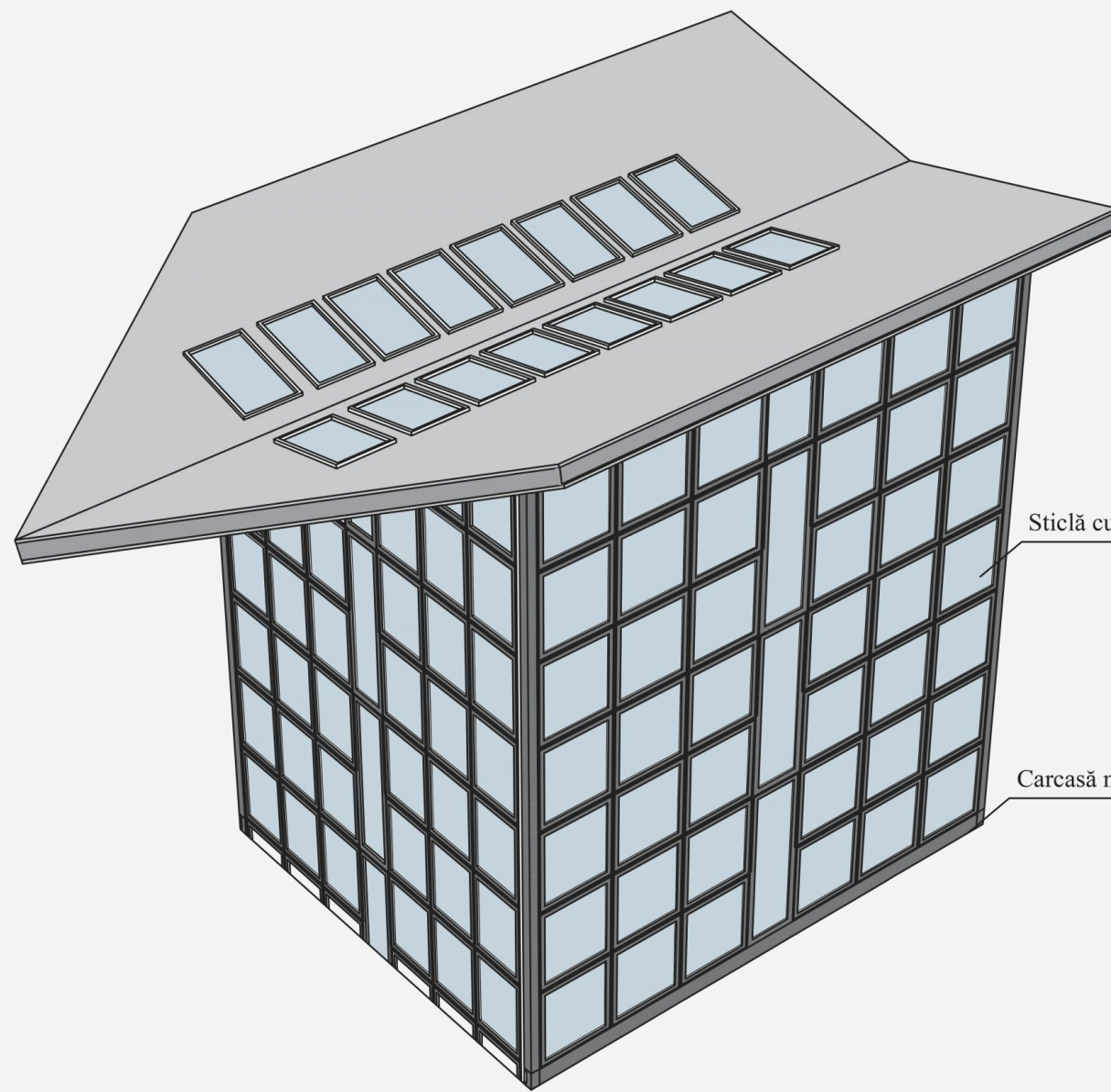
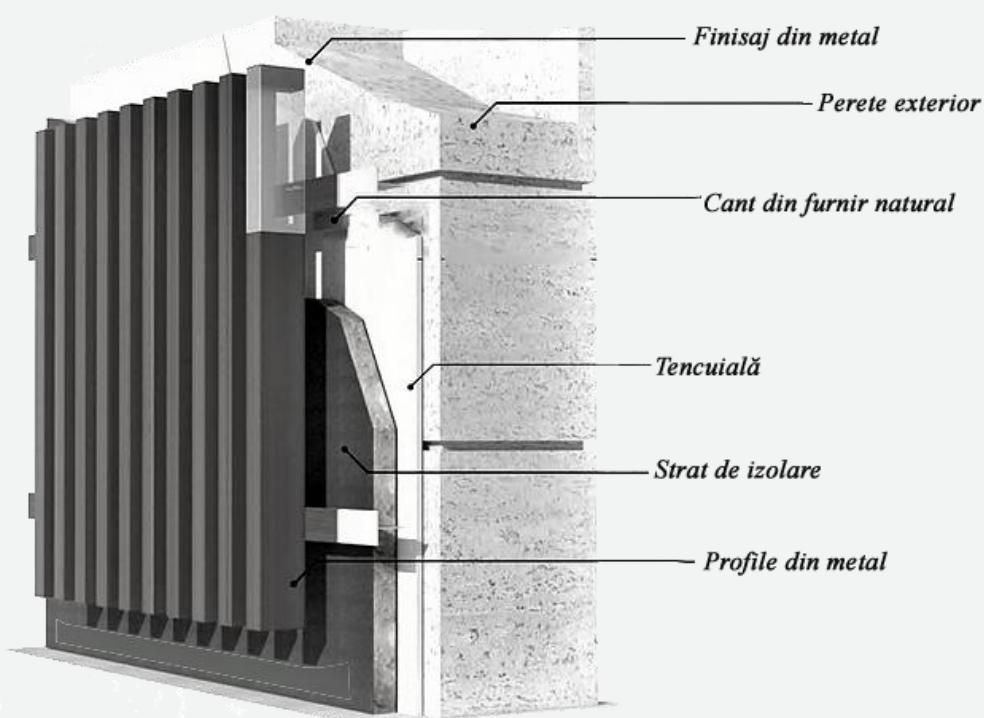
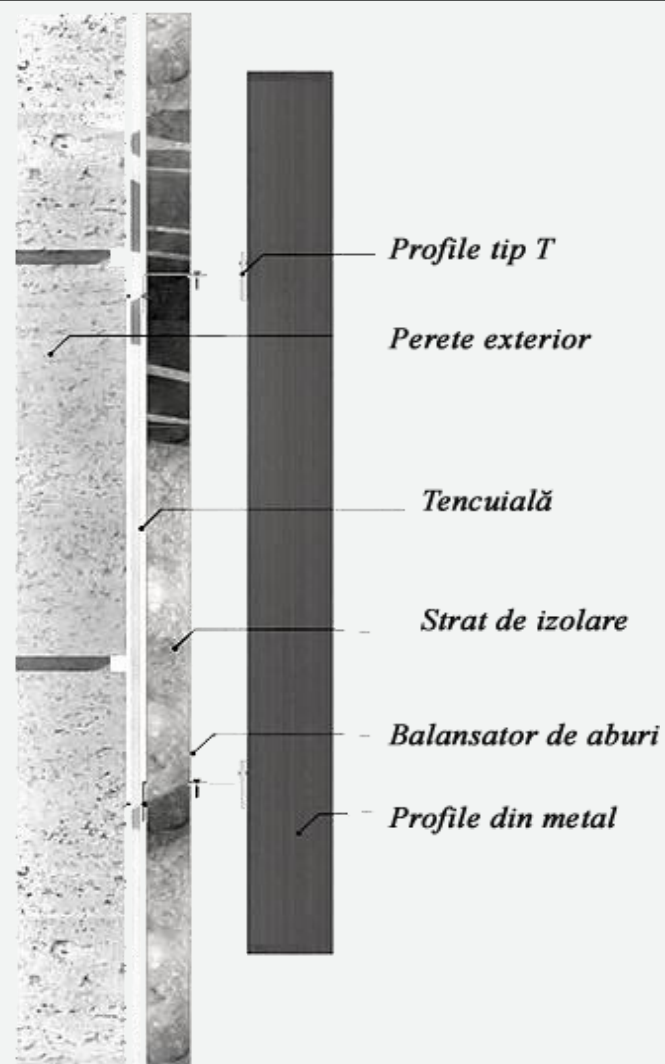
Fațada în axele N-A



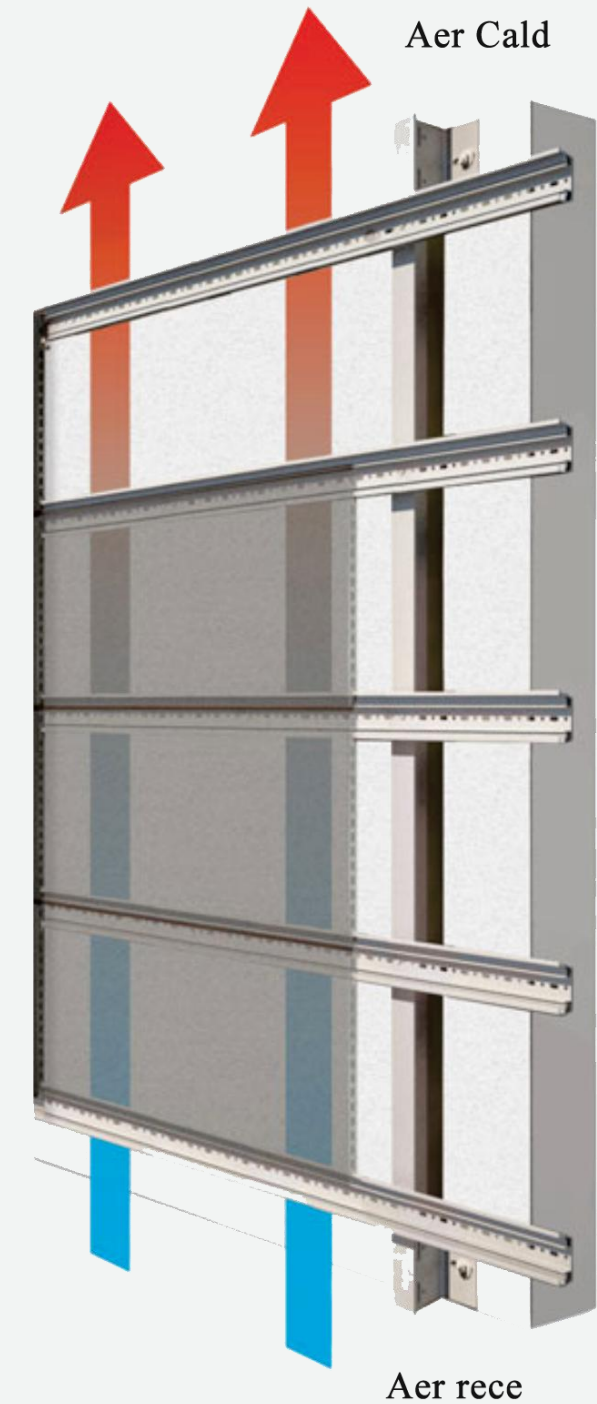
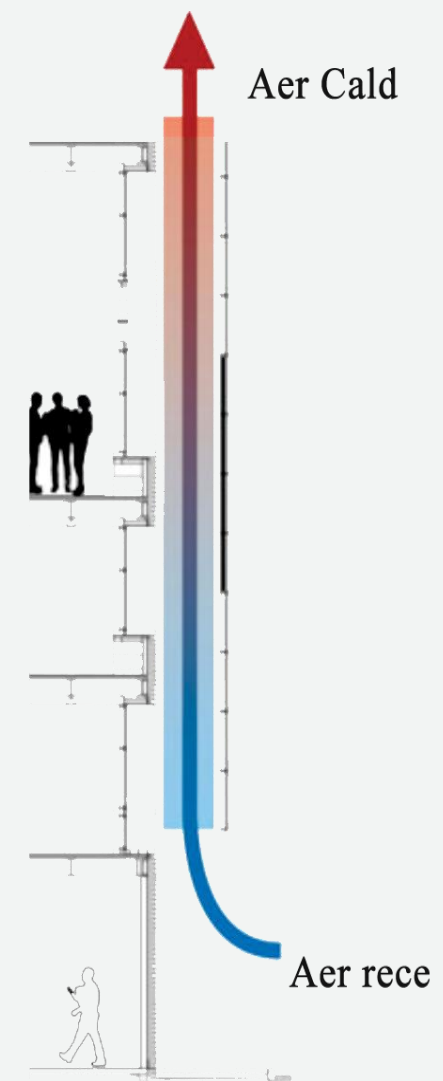
Fațada în axele 33-1



Fațada în axele A-N



Sticlă cu dimensiunea 1500x2000
 Carcasă metalică din profile de aluminiu



Detalii













