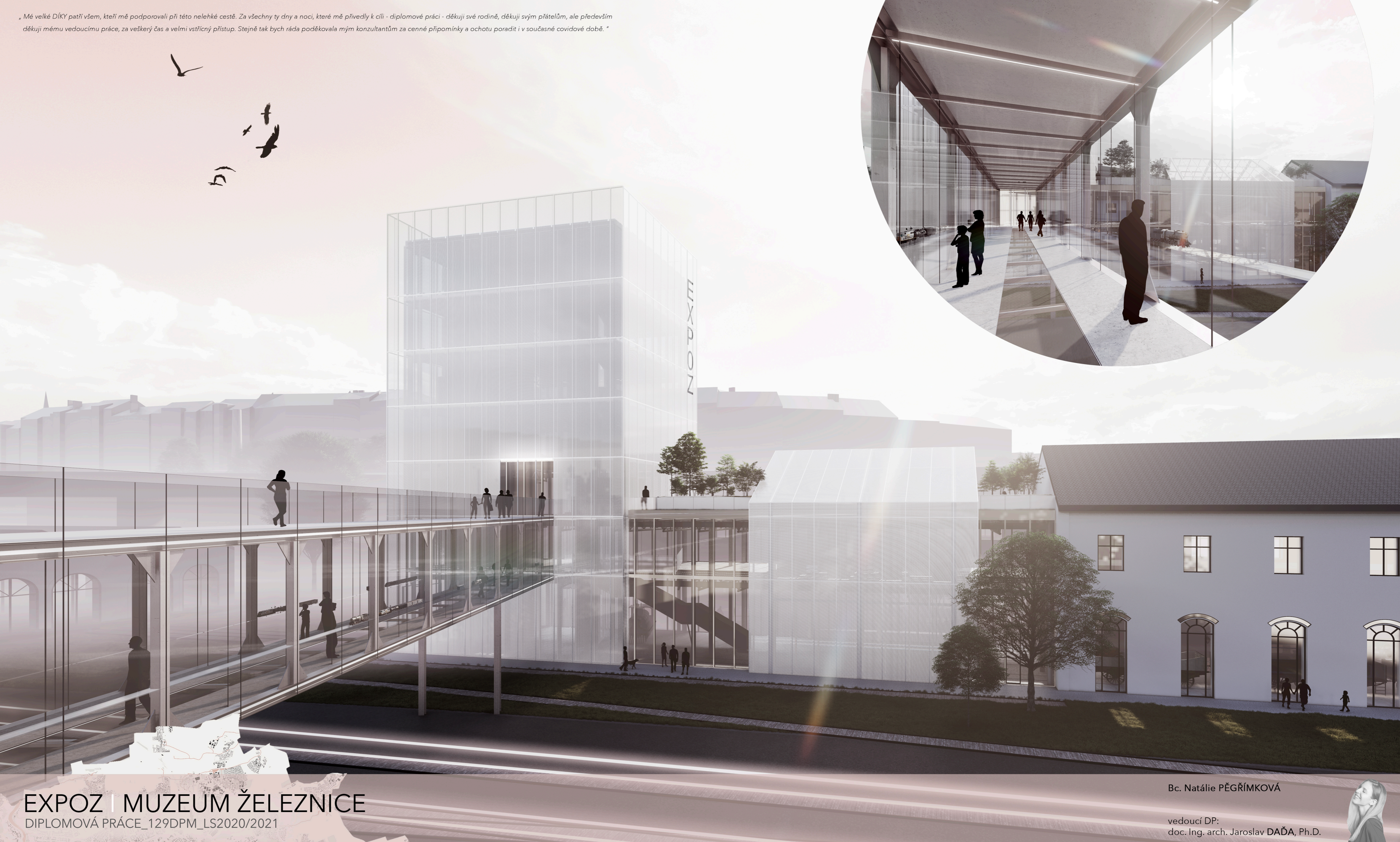


"Mé velké DĚKY patří všem, kteří mě podporovali při této nelehké cestě. Za všechny ty dny a noci, které mě přivedly k cíli - diplomové práci - děkuji své rodině, děkuji svým přátelům, ale především děkuji mému vedoucímu práce, za každý čas a velmi vstřícný přístup. Stejně tak bych ráda poděkovala svým konzultantům za cenné připomínky a ochotu poradit i v současné covidové době."



EXPOZ | MUZEUM ŽELEZNICE
DIPLOMOVÁ PRÁCE_129DPM_LS2020/2021

Bc. Natálie PĚGRÍMKOVÁ

vedoucí DP:
doc. Ing. arch. Jaroslav DAŇA, Ph.D.

