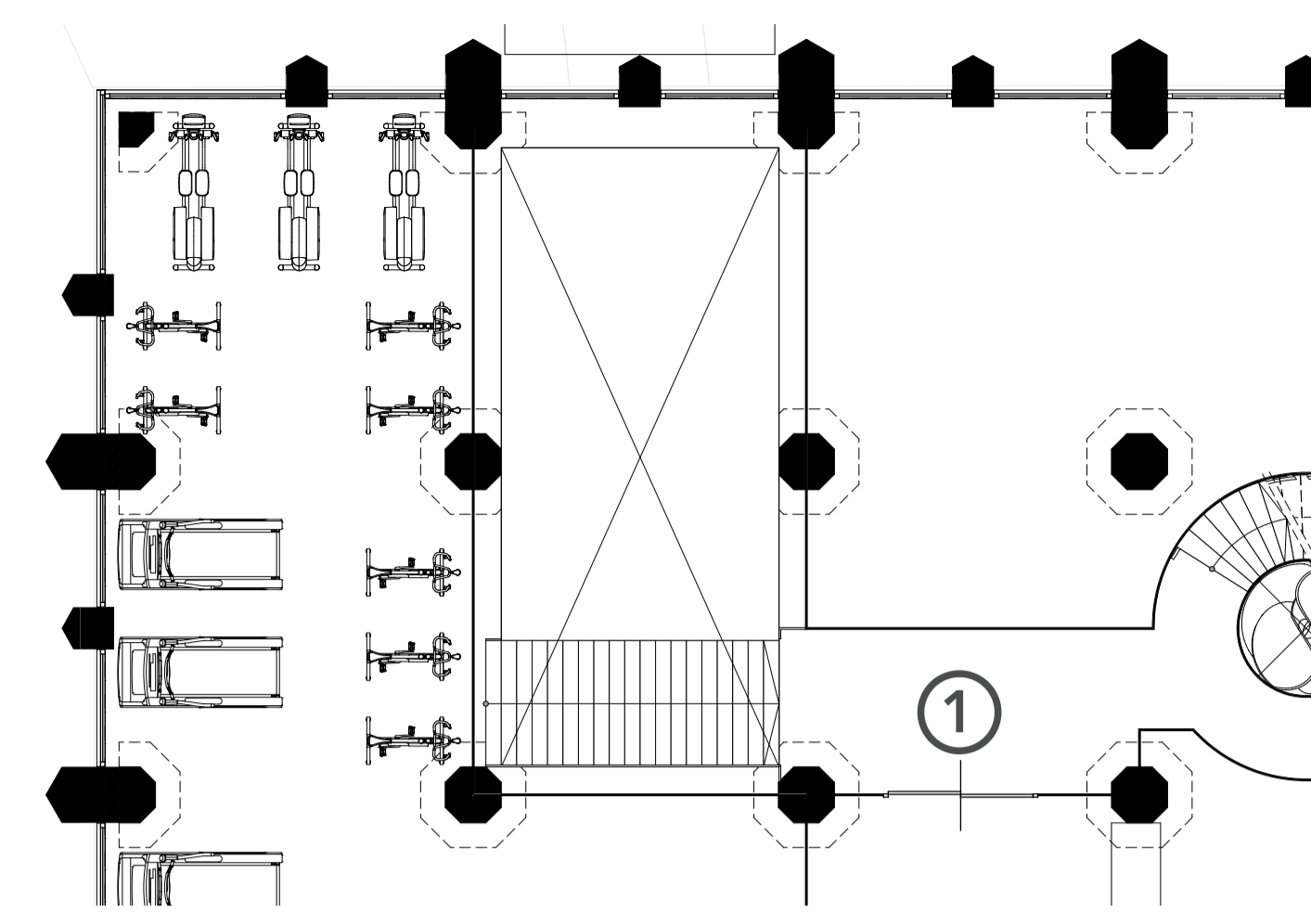
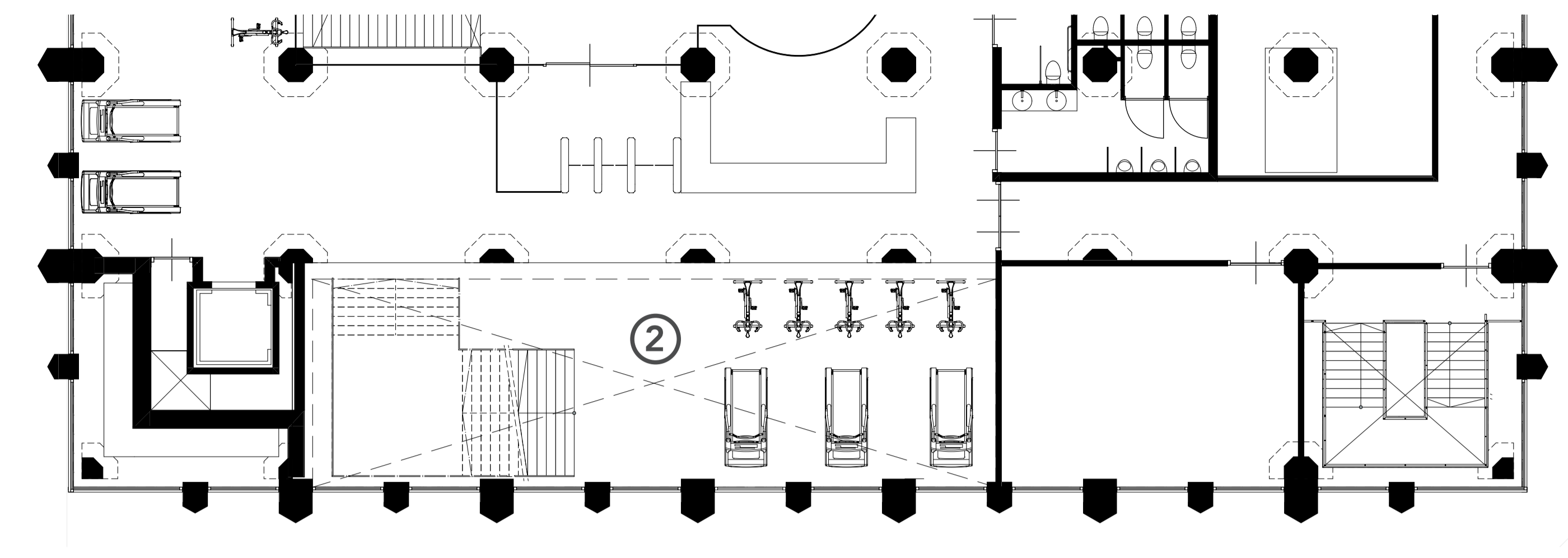


## 2e verdieping

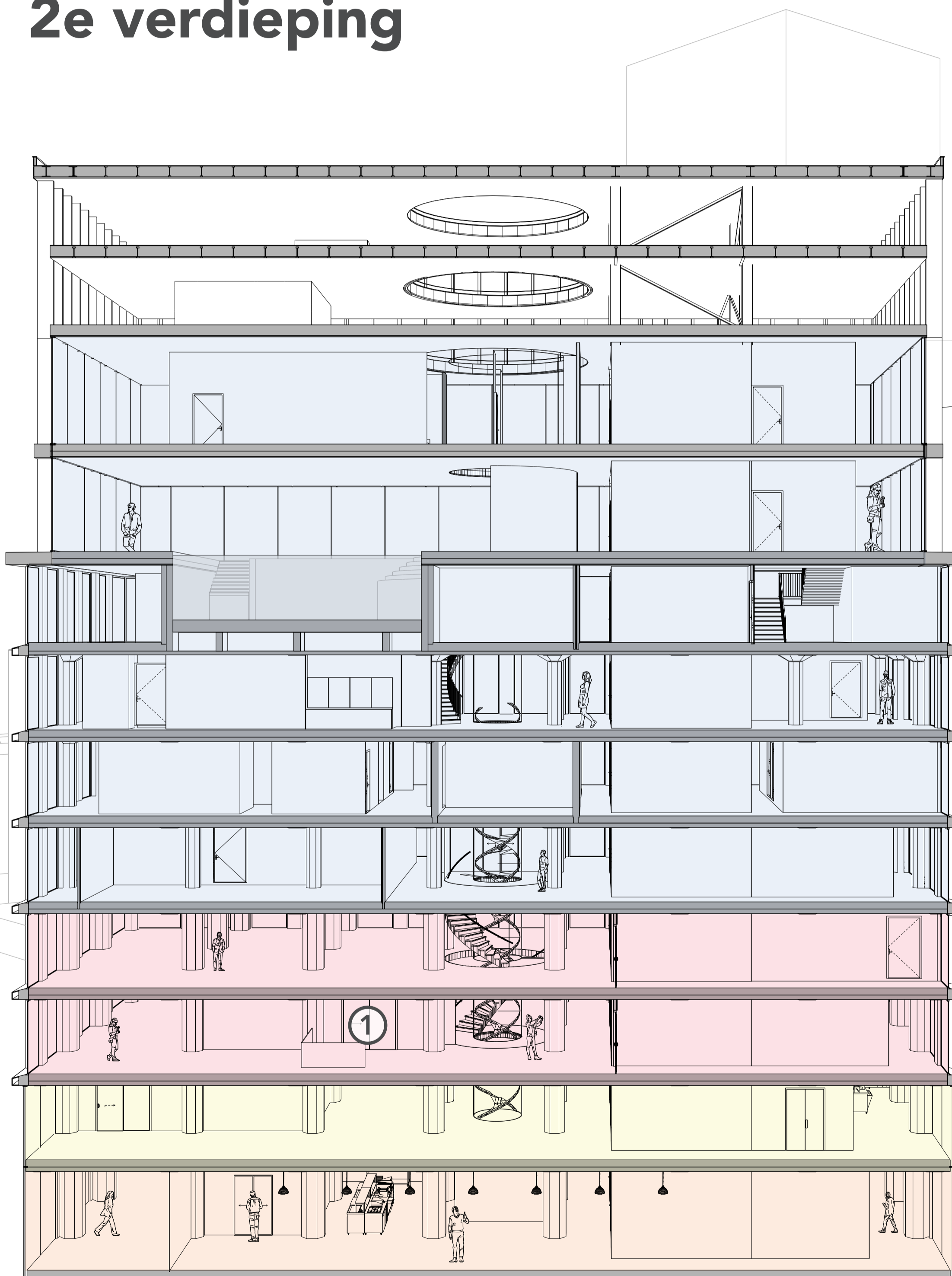
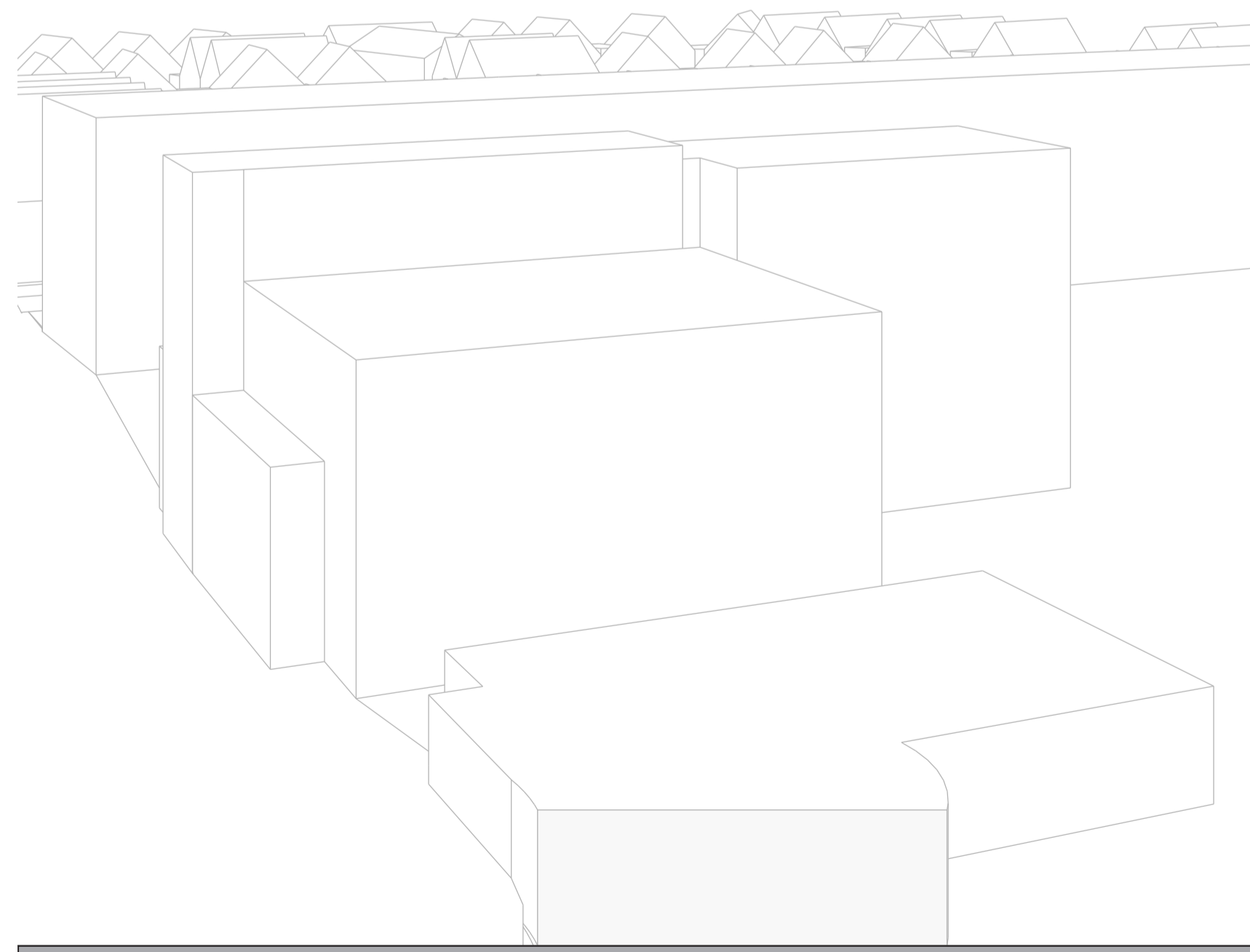
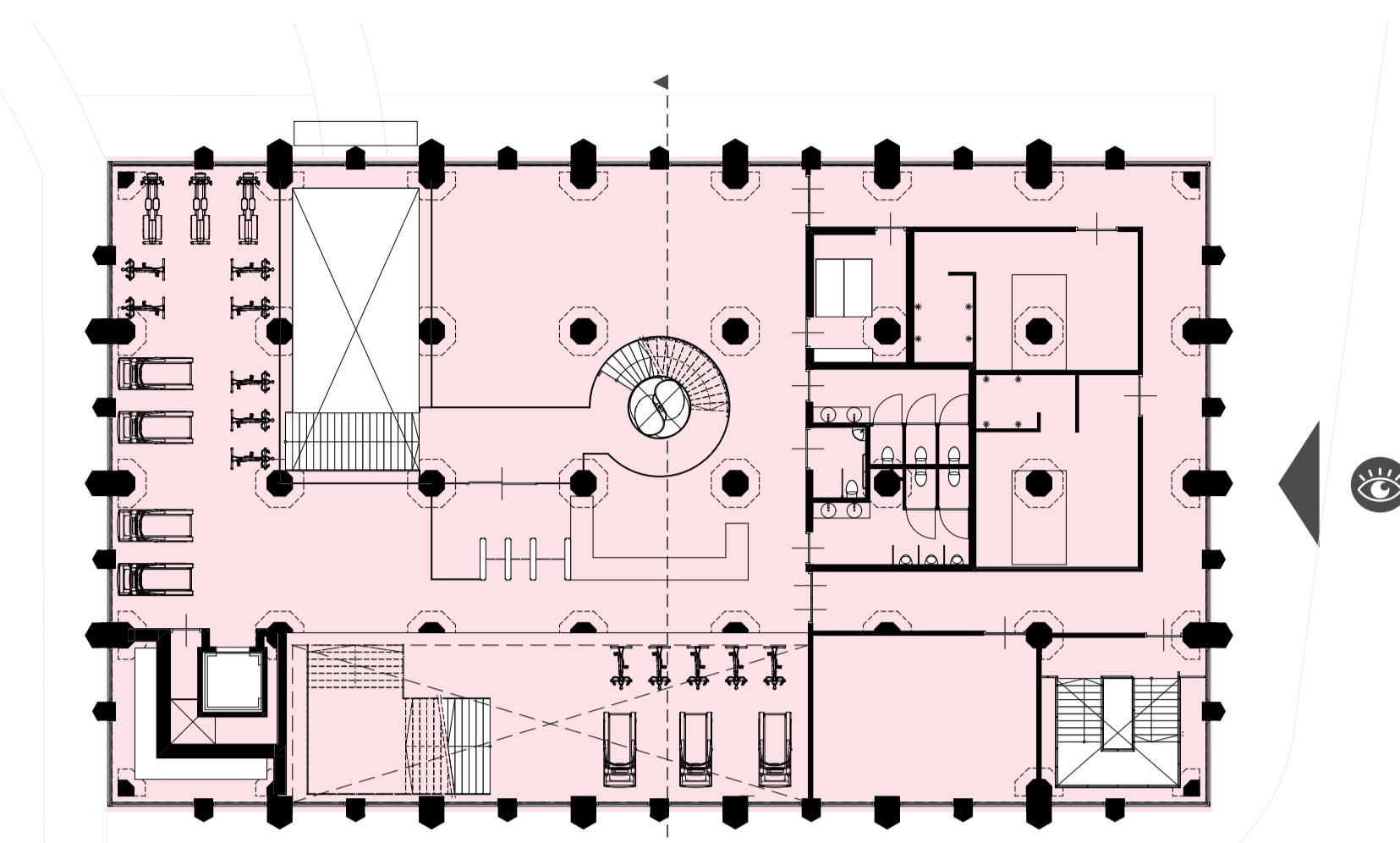


Vanaf de eerste naar de tweede verdieping wordt de vide doorkruist die door de eerste twee bouwlagen heen gaat. Hierdoor is activiteit vanaf beneden naar de fitness toe zichtbaar. Bij het cardio gedeelte in de linker bovenhoek is er uitzicht over het meelfabrieksterrein en de vide in naar het restaurant.



Op de plek van de silo's komt op deze een grote opening voor het atrium. Vanaf deze gevel is er zicht op de Zijlsingel vanaf de cardio apparaten. Fysiotherapie is ook aanwezig op deze verdieping in de ruimte links naast het noodtrappenhuis.

## 2e verdieping



### Wellness

360° Lounge  
360° Restaurant

Zwembad  
Sauna

100 °C sauna  
Saltarium  
Rustruimte  
Panorama sauna  
Zoutwaterbad  
Sauna's  
Massageruimte

Kleedkamers  
Lounge

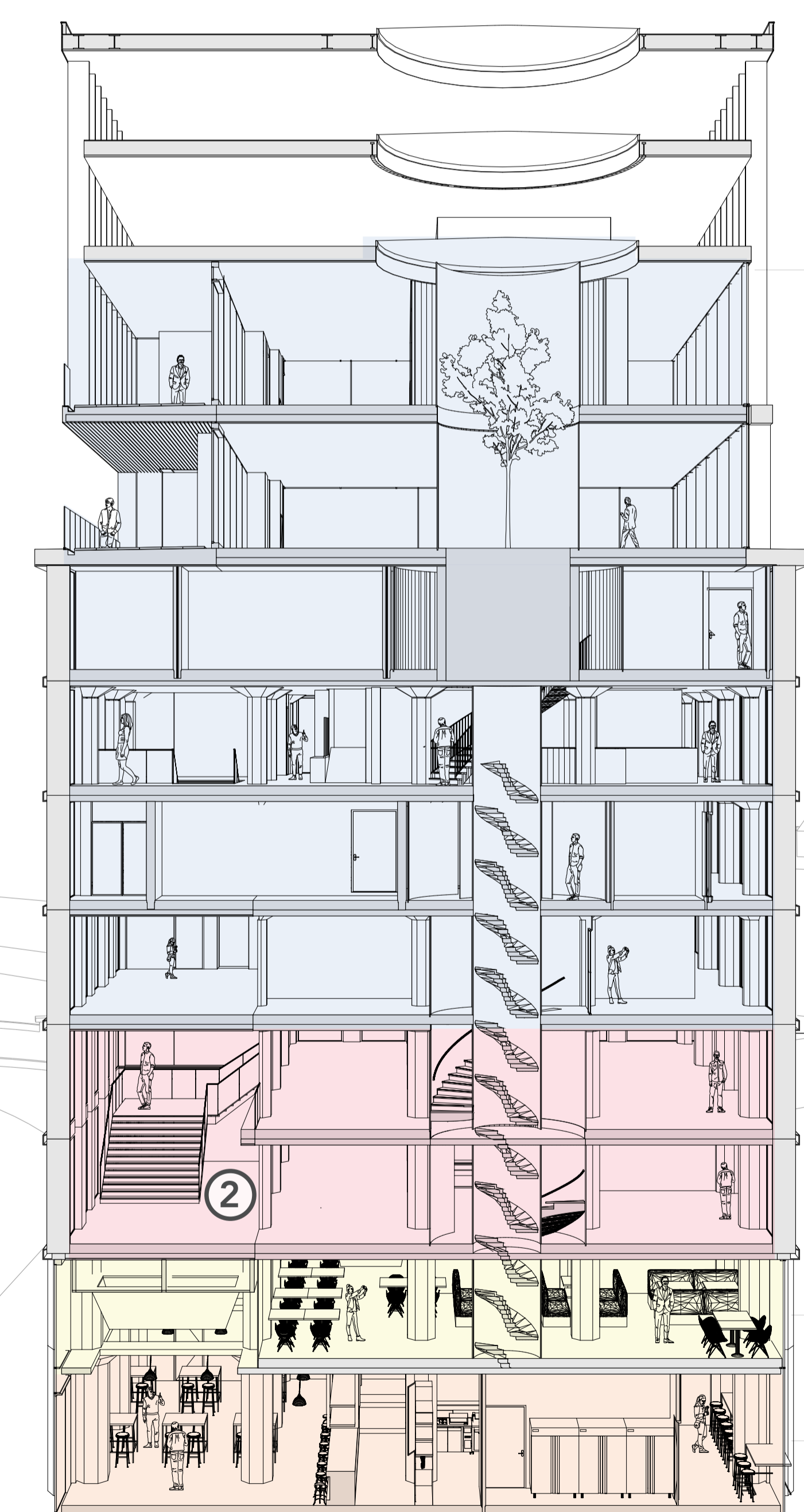
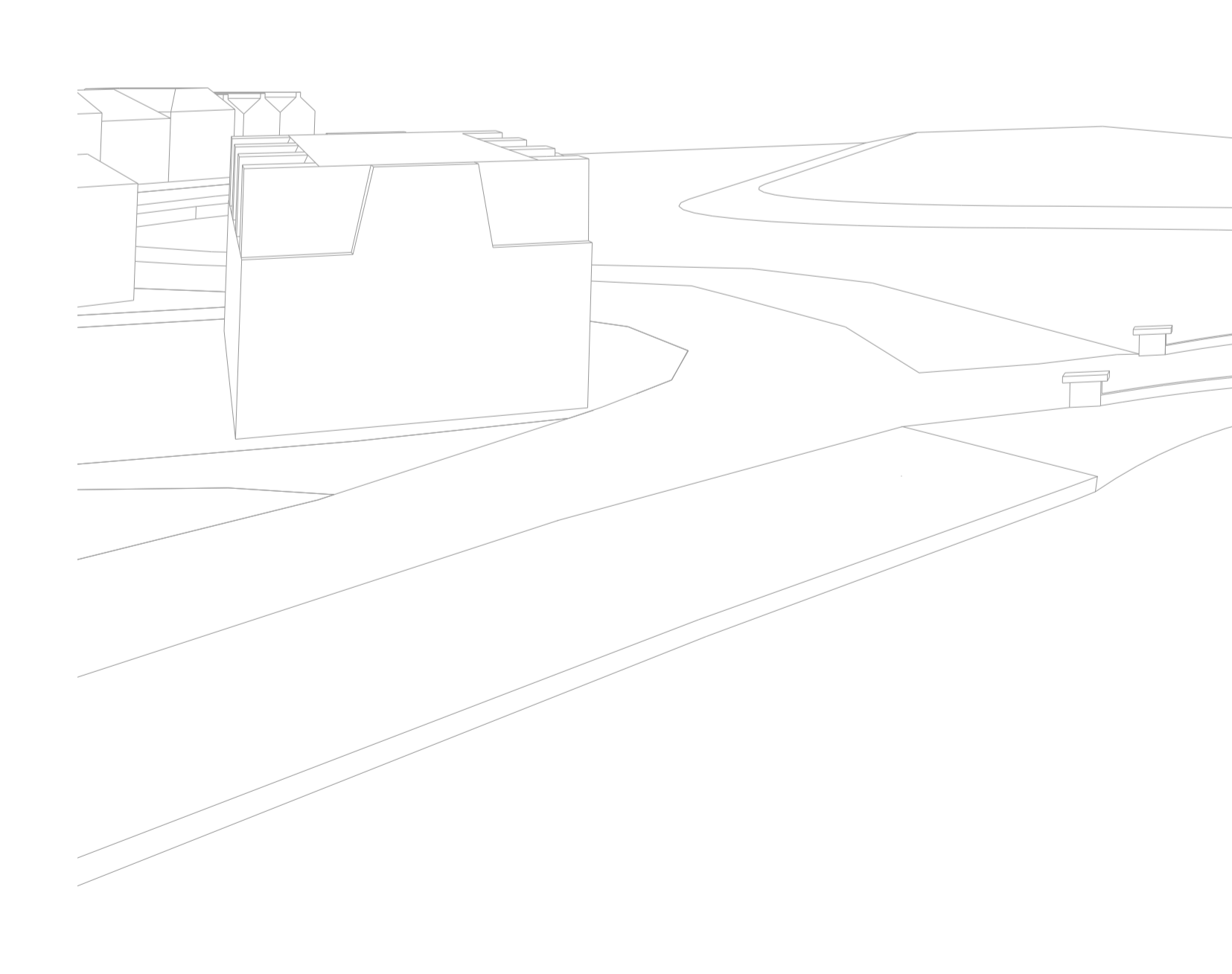
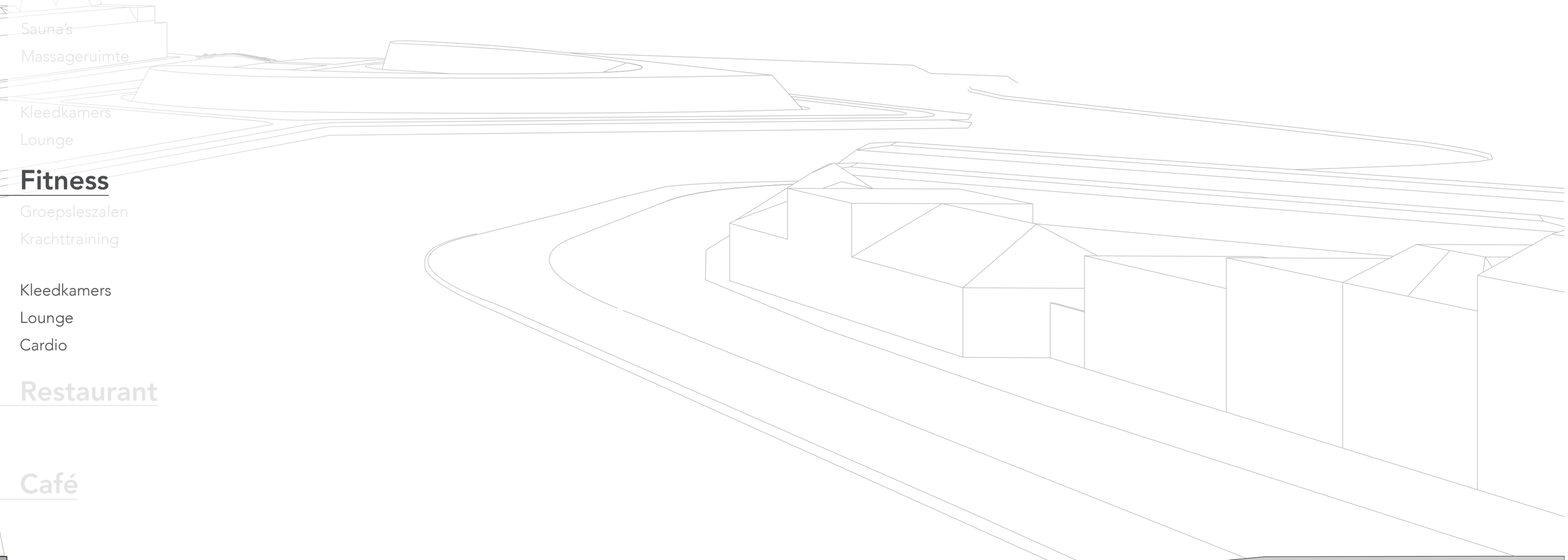
### Fitness

Groepslessalen  
Krachttraining

Kleedkamers  
Lounge  
Cardio

### Restaurant

### Café



### Wellness

360° Lounge  
360° Restaurant

Zwembad  
Sauna

100 °C sauna  
Saltarium  
Rustruimte  
Panorama sauna  
Zoutwaterbad

Kleedkamers  
Lounge

### Fitness

Groepslessalen  
Krachttraining

Kleedkamers  
Lounge  
Cardio

### Restaurant

### Café

