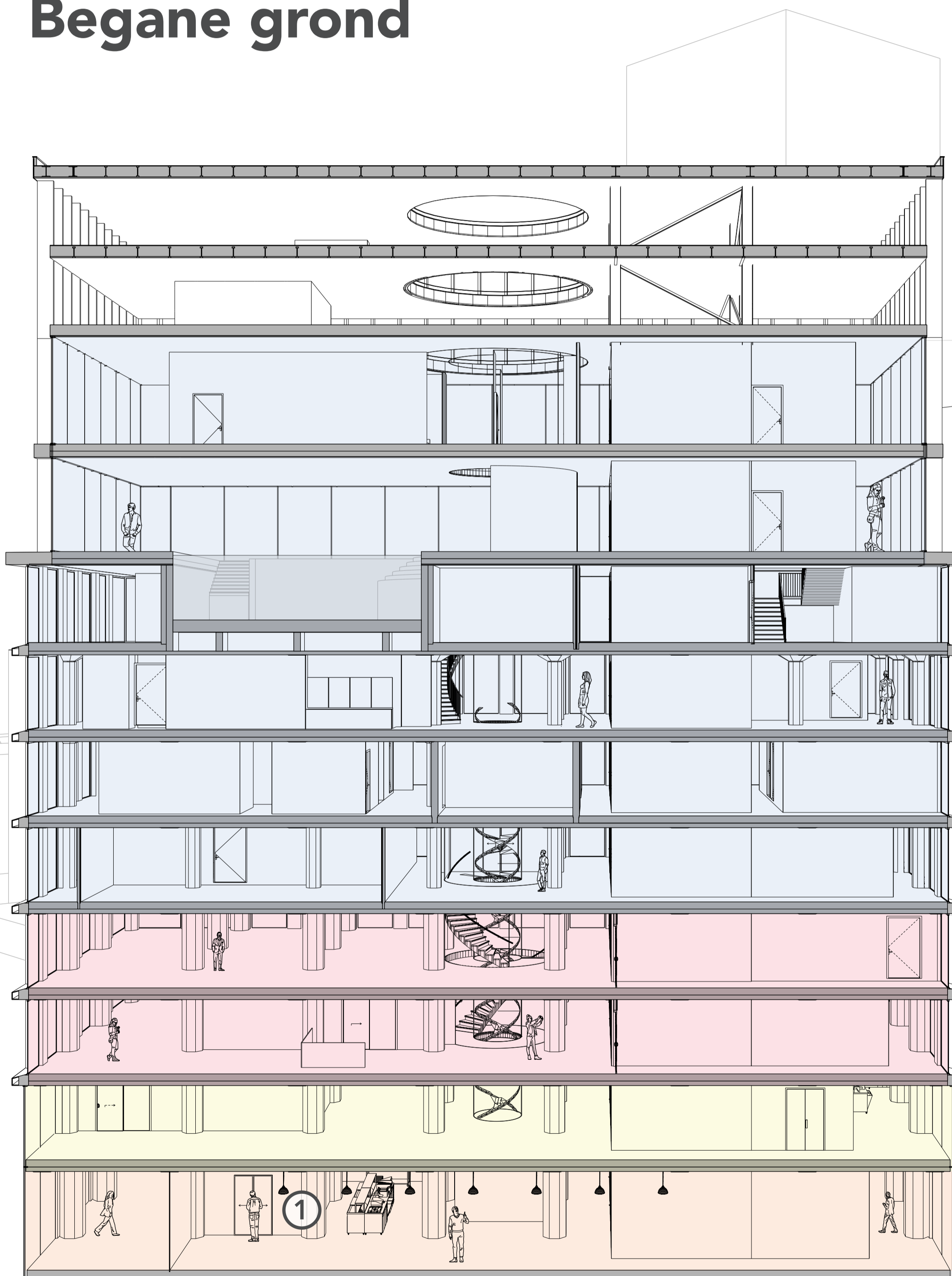
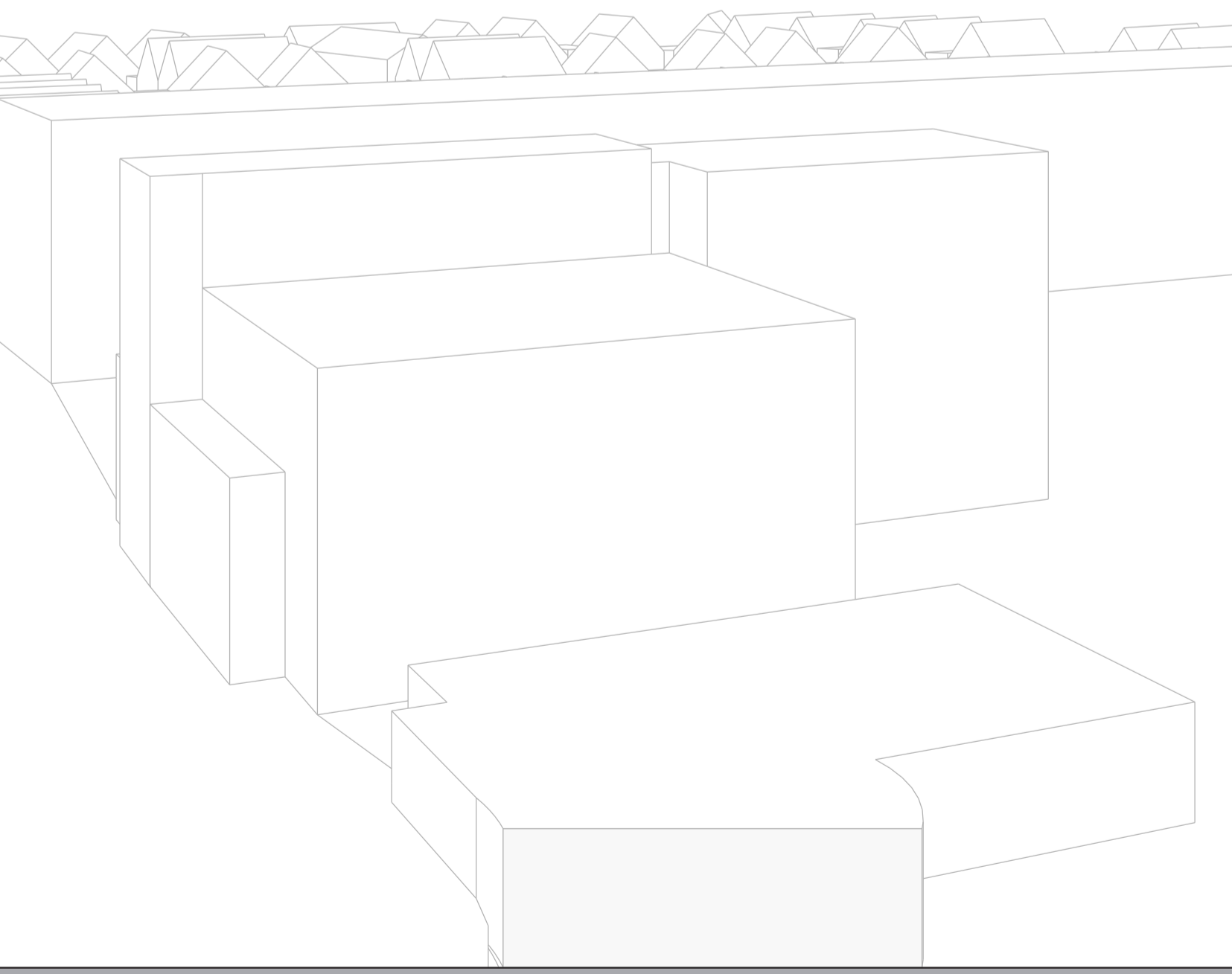


## Begane grond



### Wellness

360° Lounge  
360° Restaurant

Zwembad  
Sauna

100 °C sauna  
Saltarium  
Rustruimte  
Panorama sauna  
Zoutwaterbad

Sauna's  
Massageruimte

Kleedkamers  
Lounge

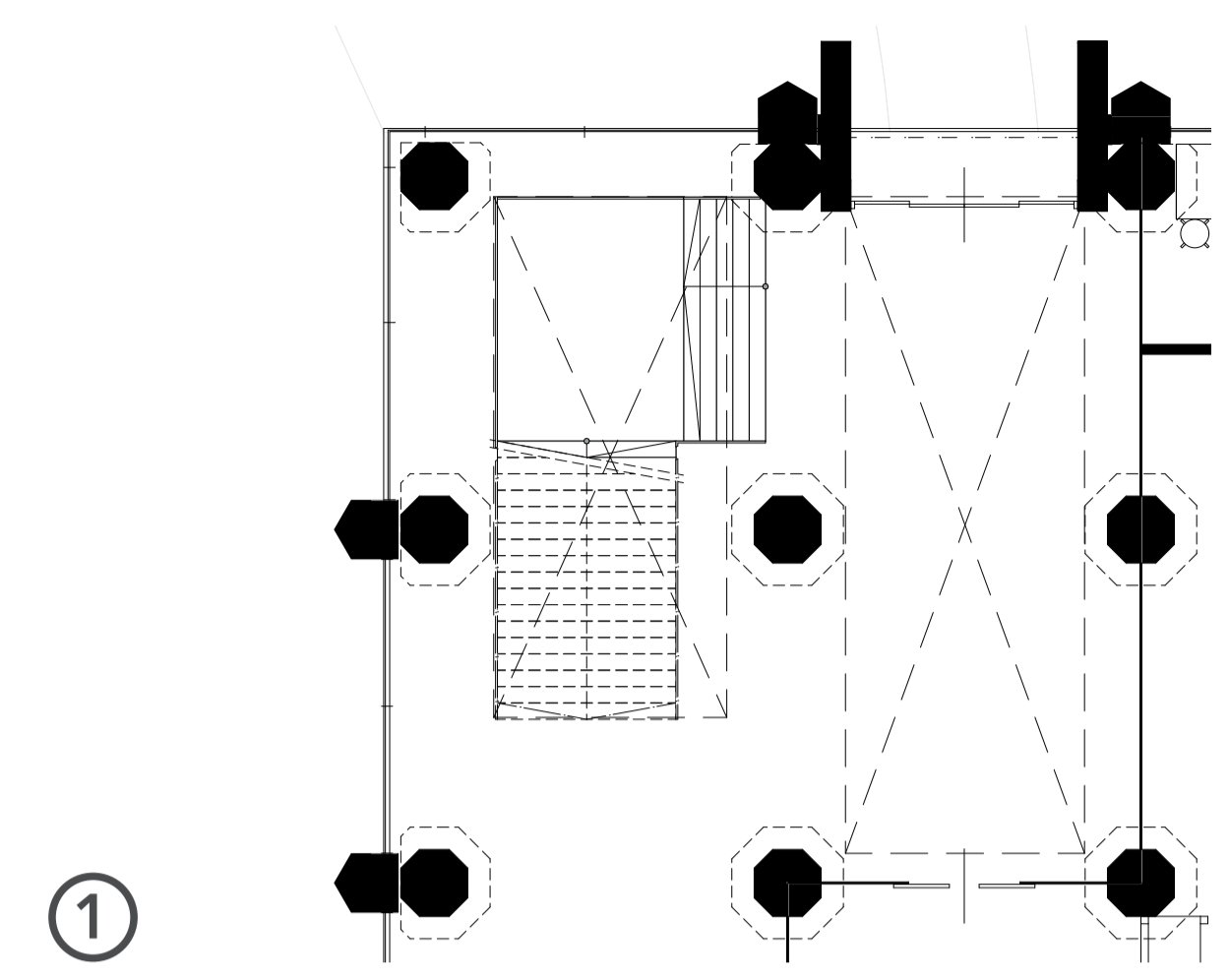
### Fitness

Groepslessalen  
Krachttraining

Kleedkamers  
Lounge  
Cardio

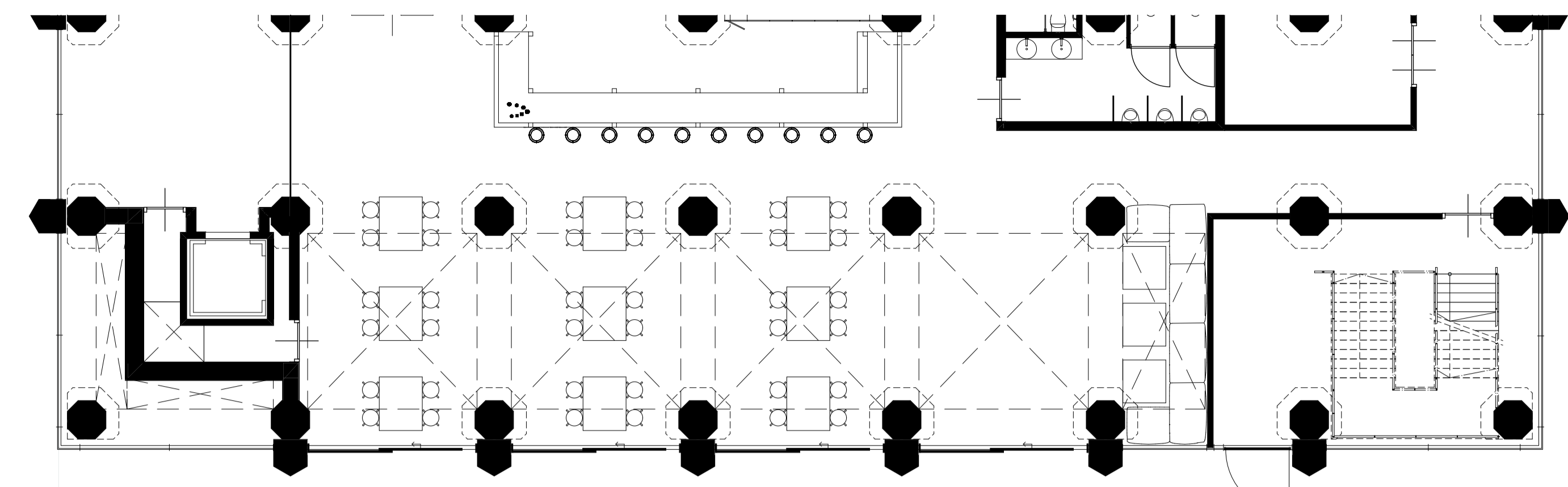
### Restaurant

### Café



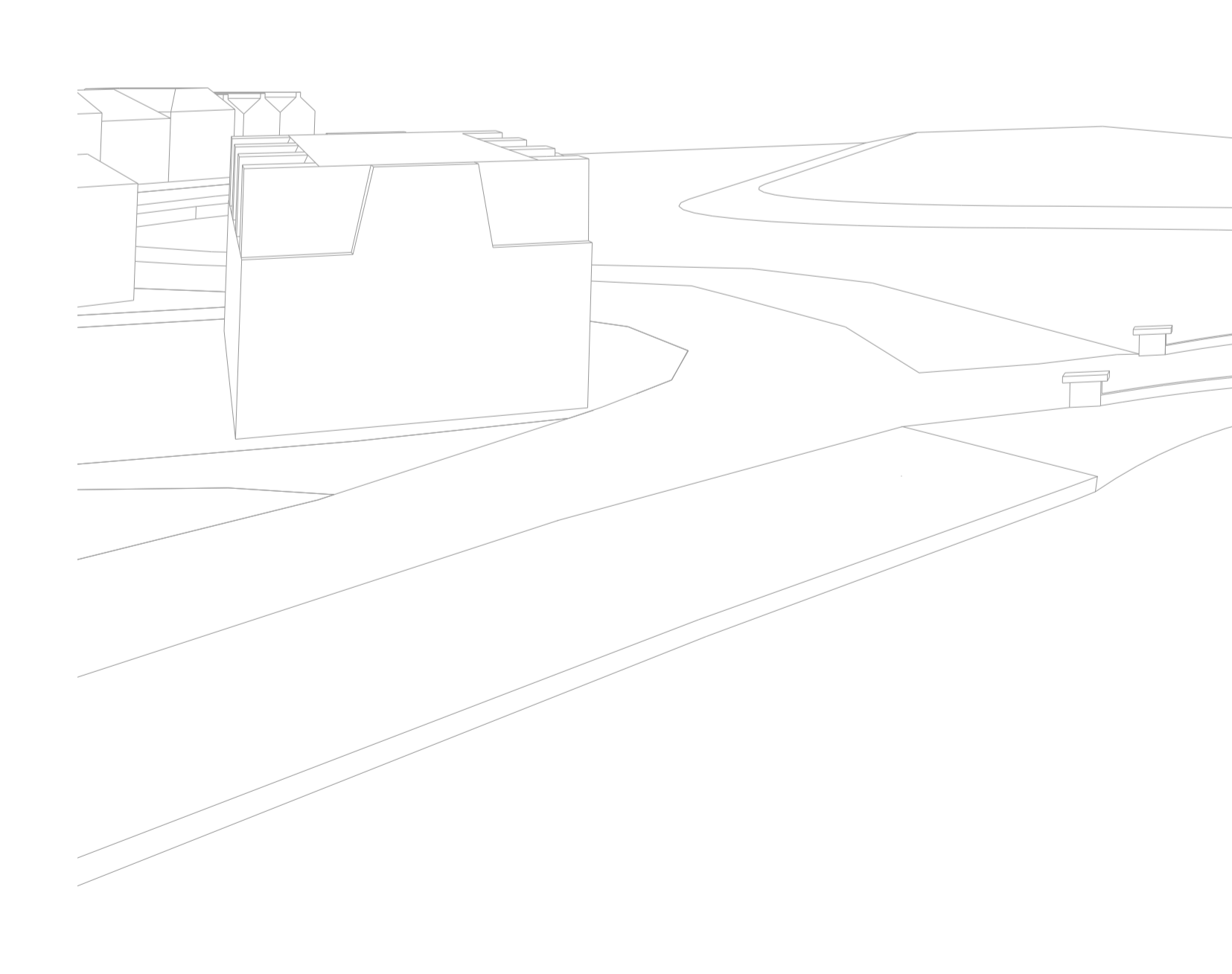
①

De entree van het gebouw ligt tegenover het silogebouw op het meelfabriekterrein. Bij binnenkomst is er een vide die twee verdiepingen hoog reikt waarbij zicht is op de het restaurant en fitness. Wanneer de bezoeker rechtdoor gaat komt deze in het café. Hier is een hele gevel met zicht op de Zijlsingel die zich op het zuidoosten heeft georiënteerd. Hierdoor de perfecte plek om buiten te zitten.

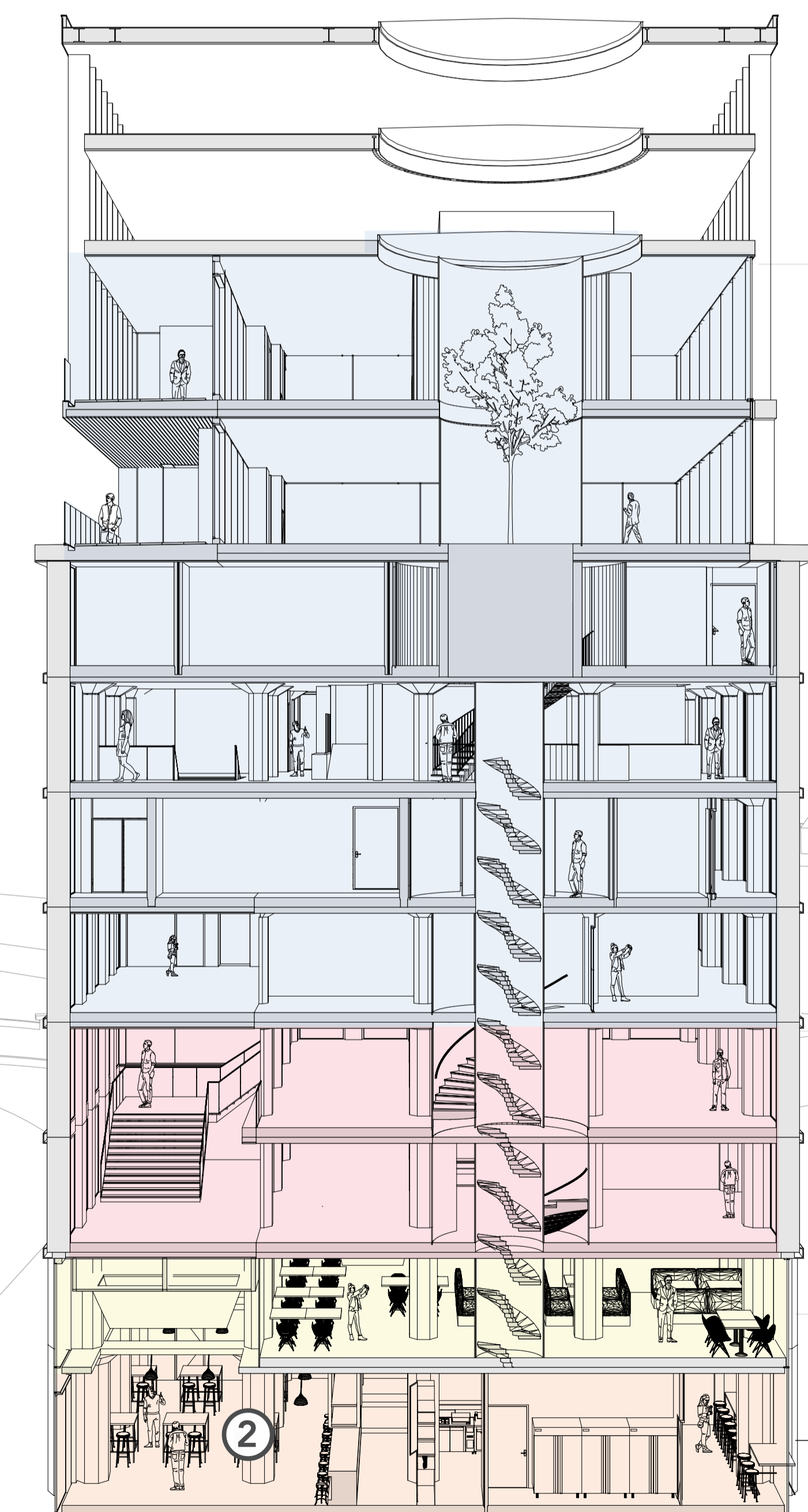


②

In het café is een gezellige zit gemaakt met barkrukken en tafels onder de uitmondingen van de silo's. Vanaf hier is prachtig uitzicht over de Zijlsingel. Dit café ademt een en al de sfeer van het voormalige pakhuis. Met de vrije hoogte van bijna vier meter en de massieve paddestoelkolommen met een diameter van 900 mm komt dit karakter hier het meest tot zijn recht. Vanuit de zit onder de silo's is een visuele connectie met het restaurant naar boven. De gasten van het restaurant die kijken weer tussen de silo's door naar buiten of naar beneden het café in.



## Begane grond



### Wellness

360° Lounge  
360° Restaurant

Zwembad  
Sauna

100 °C sauna  
Saltarium  
Rustruimte  
Panorama sauna  
Zoutwaterbad

Sauna's  
Massageruimte

Kleedkamers  
Lounge

### Fitness

Groepslessalen  
Krachttraining

Kleedkamers  
Lounge  
Cardio

### Restaurant

### Café

