



NATURE & HUMAN PARK
ELENA LUKIANCHIKOVA

ПАРК ПРИРОДЫ И ЧЕЛОВЕКА

ИМЕННО ЧЕЛОВЕК, ВОВЛЕКАЯ ПРИРОДУ В СФЕРУ БЫТИЯ,
ОСВОБОЖДАЕТ ИЗ ЗАТОЧЕНИЯ ЕЕ КРАСОТУ И ДРУГИЕ ЭСТЕТИЧЕСКИЕ СВОЙСТВА
И НАДЕЛЯЕТ ИХ ДЕЙСТВИТЕЛЬНЫМ СУЩЕСТВОВАНИЕМ

СПБГАСУ
КАФЕДРА ДИЗАЙНА АРХИТЕКТУРНОЙ СРЕДЫ

РУКОВОДИТЕЛИ

КОРЖЕМПО ЯН АЛЕКСАНДРОВИЧ
ШЕФЕР ВИКТОРИЯ ВАЛЕРЬЕВНА
ШКОЛЬНИКОВА ИРИНА ГРИГОРЬЕВНА

РАБОТУ ВЫПОЛНИЛА

СТУДЕНТКА ГРУППЫ 2-ДАС-5
ЛУКЬЯНЧИКОВА ЕЛЕНА АЛЕКСЕЕВНА

ДИЗАЙН-КОНЦЕПЦИЯ ОБЩЕСТВЕННОГО ПРОСТРАНСТВА В ГОРОДЕ СОСНОВЫЙ БОР

РАБОТА ВЫПОЛНЕНА В РАМКАХ ВЫПУСКНОЙ КВАЛИФИКАЦИОННОЙ РАБОТЫ ПО НАПРАВЛЕНИЮ ПОДГОТОВКИ
07.03.03. ДИЗАЙН АРХИТЕКТУРНОЙ СРЕДЫ

2021

01 ТЕОРЕТИЧЕСКАЯ ЧАСТЬ

Актуальность	1
Ситуационный план	2-3
Точки притяжения	4
Основные проблемы	5
Функциональные зоны	6
Историческая справка	7
SWOT-анализ	8

02 ПРОЕКТНАЯ ЧАСТЬ

Концепция	9-11
Сезонные схемы	12-13
Генплан и экспликация	14-15
Аксонометрии	16-23
Сечения и визуализации	24-27
Визуализация	28-29
Реконструкция дома Петрова	30

Сегодня, когда население малых городов стремительно сокращается, необходимо сосредоточить свое внимание на их развитии. Люди хотят и могут жить комфортно в небольших городах, а не только в мегаполисах. Комфортная городская среда может стать первым шагом на пути к этой цели.

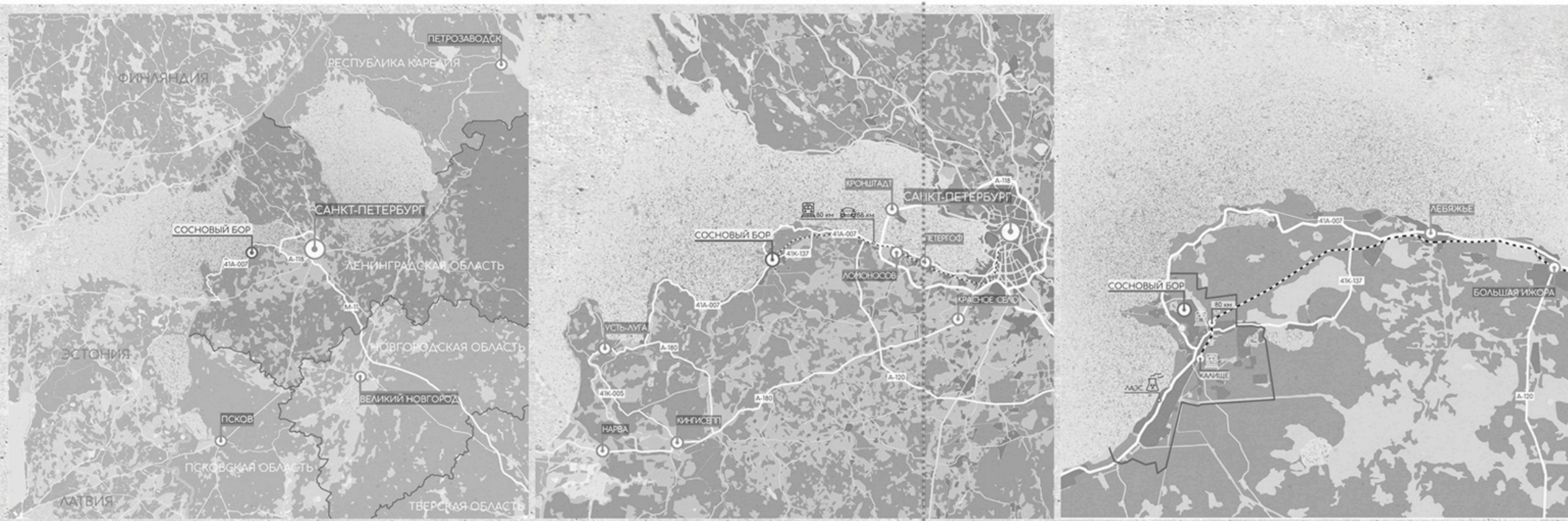
ГДЕ?

Участок располагается в городе Сосновый Бор Ленинградской области. Территория вдоль улицы Ленинградская от площади перед мэрией до дома № 70 . Площадь участка составляет 4,65 га. Участок, предложенный к разработке, расположен в непосредственной близости от основной магистрали города. Территория пересекается автомобильными проездами к жилым домам и Соборным проездом.

ЗАЧЕМ?

Несмотря на активную реализацию нескольких проектов в рамках программы «формирование комфортной городской среды», город не может похвастаться интересными общественными пространствами. В свое время Сосновый Бор славился своей нетривиальной трактовкой понятия «благоустройство», примерами могут послужить «Андерсенград» или «малая копорская крепость». Сегодня, к сожалению, в общественных пространствах города почти отсутствует и идейная, и функциональная составляющая. В дипломном проекте предполагается создание пространства, в котором будут учтены ошибки современных проектов, и которое будет отличаться функциональным насыщением.

СИТУАЦИОННЫЙ ПЛАН



Население 67720 чел
 Расстояние до СПб 88 км
 Расстояние до Москвы 780 км

РАСПОЛОЖЕНИЕ ОСНОВНЫХ ТОЧЕК ПРИТЯЖЕНИЯ



ОСНОВНЫЕ ПРОБЛЕМЫ ТЕРРИТОРИИ



ФУНКЦИОНАЛЬНОЕ ЗОНИРОВАНИЕ ТЕРРИТОРИИ



ЖИЛАЯ ЗОНА

- Малозэтажная застройка (1-2 этажа)
- Среднеэтажная застройка (3-5 этажей)
- Многоэтажная застройка (6 и более)

ОБЩЕСТВЕННАЯ ЗОНА

- Образовательные учреждения
- Общественные здания
- Общественные площади

КОММЕРЧЕСКАЯ ЗОНА

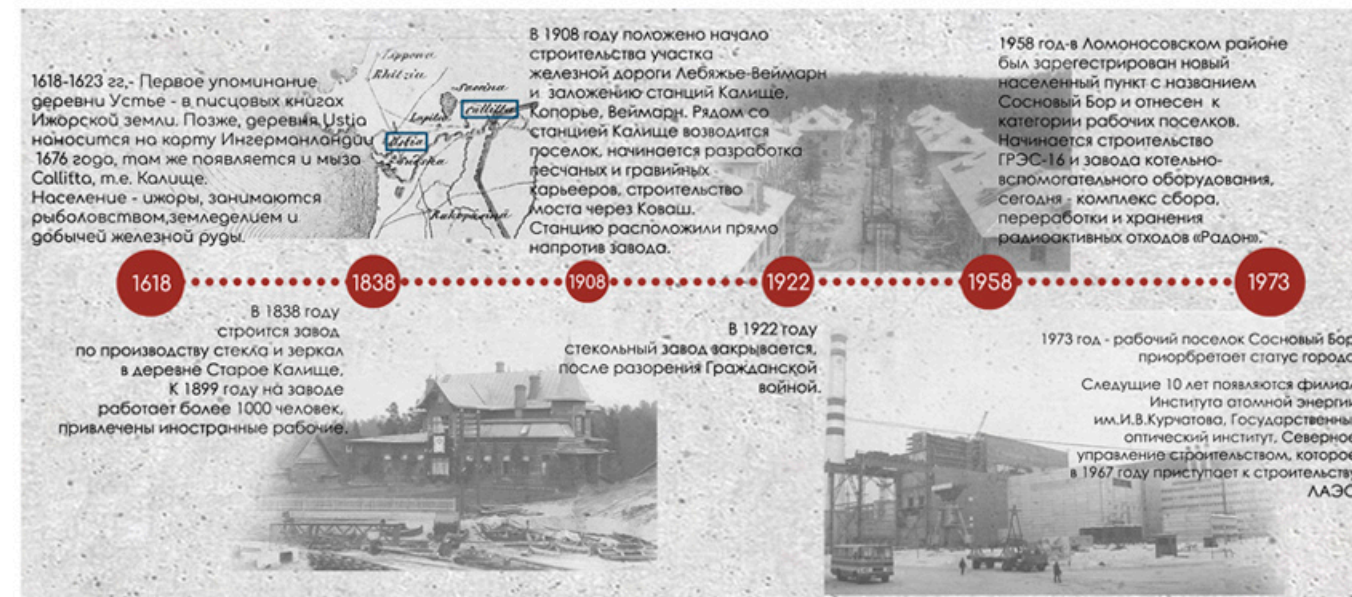
- Торговые здания
- Транспортная инфраструктура



ЗОНИРОВАНИЕ УЧАСТКА ПО ПЗЗ

- Р-1 зона зеленых насаждений общего пользования
- О-2 зона специализированной общественной застройки

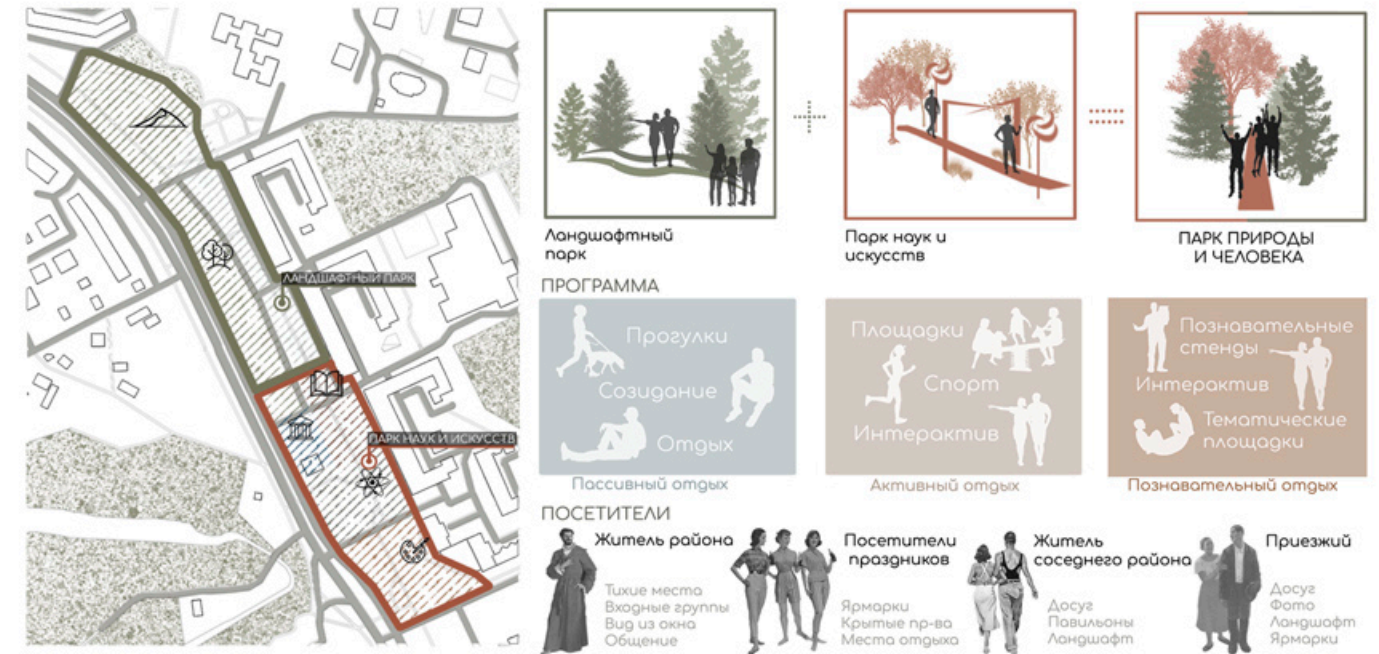
ИСТОРИЧЕСКАЯ СПРАВКА



SWOT-АНАЛИЗ

<p>S</p> <p>Strengths (Сильные стороны)</p>	<p>W</p> <p>Weaknesses (Слабые стороны)</p>	<p>O</p> <p>Opportunities (Возможности)</p>	<p>T</p> <p>Threats (Угрозы)</p>
<p>Участок примыкает к главной улице города, что обеспечит посещаемость</p>	<p>Отсутствие функциональной насыщенности участка</p>	<p>Благоустроенная территория сможет стать «визитной карточкой» города, за счет своего выгодного расположения</p>	<p>Сильные ветра и невозможность оперативно создать ветрозащиту с помощью зеленых насаждений могут оставить участок невостребованным, так как находится в этом пространстве будет некомфортно</p>
<p>Участок окружен множеством культурно значимых объектов города</p>	<p>Аварийное состояние объекта дома Петрова</p>	<p>Участок захватывает уникальное природное явление дюну, мотивы которой можно использовать и, тем самым, раскрыть природный потенциал города</p>	
<p>Среднеэтажная застройка не оставляет гнетущего впечатления</p>	<p>Гнетущее впечатление от сквера ликвидаторов ядерных аварий и катастроф, входящего в территорию участка</p>	<p>С помощью благоустройства привлечь внимание к объекту культурного наследия, который ныне пребывает в запустении</p>	
	<p>Интенсивность движения трассы рядом с участком</p>		

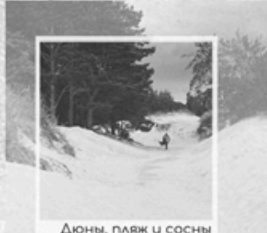
КОНЦЕПЦИЯ



КОНЦЕПЦИЯ

ЛАНДШАФТНЫЙ ПАРК

АКЦЕНТЫ ГОРОДА



Дюны, пляж и сосны

ИСТОРИЯ ГОРОДА



Стекольный завод

АКЦЕНТ УЧАСТКА



Дюна участка

ГОРОД ДЮН ЮЖНЫЙ ПАРК БЕЛЫЕ ПЕСКИ ЧИСТОЕ ПУШНОЕ

ПЕСОК - особый мотив города. Особый вид белого песка напоминает об уникальности места, на котором ныне располагается город, а ранее был **СТЕКОЛЬНЫЙ ЗАВОД**. Дюны создают особый ландшафт. **ГЕОПЛАСТИКУ** применяя их в решении парка будет подчеркнута не только природная уникальность города, но и напоминание о прошлых страницах **ИСТОРИИ** города.

ПРИЕМЫ ПАРКА



Геоластика



Прозрачная кровля

Фермы

Арочные проемы

Стеклопавильон внутри



Тематические павильоны

- РАЗНООБРАЗИТ РАВНИННУЮ МЕСТНОСТЬ
- ДОПОЛНИТЕЛЬНАЯ ЗАЩИТА ОТ ВЕТРА
- ГЕОПЛАСТИКА КАК ЭЛЕМЕНТ ЗОНИРОВАНИЯ
- ПОДЧЕРКНЕТ ТЕМУ «ЗЕЛЕНОГО» ГОРОДА

- НАПОМИНАНИЕ ОБ УТРАЧЕННОМ ПРОШЛОМ
- ВОЗМОЖНОСТЬ АРЕНДОВАТЬ ВО ВРЕМЯ ПРАЗДНИКОВ, ВМЕСТО ПАЛАТОК
- СВЯЗЬ С ДЮНАМИ
- КРЫТЫЕ ПРОСТРАНСТВА ДЛЯ НОВЫХ ФУНКЦИЙ

НАУЧНЫЙ ПАРК

ТЕМАТИЧЕСКИЕ ПРИВЯЗКИ



Привязка к музею



«Дом Петрова- музей»

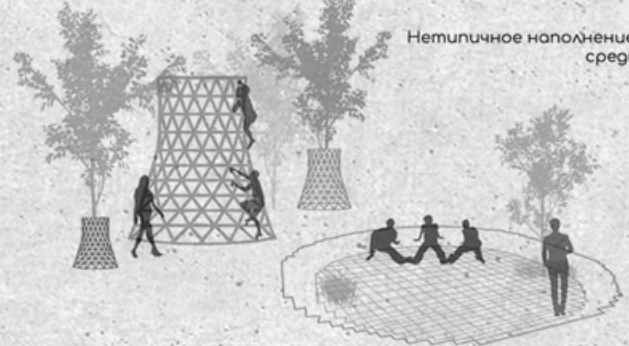


Ядерная тематика

ДЕНЬ СТРОИТЕЛЯ АТОМГРАД ГОРОД АТОМЩИКОВ МОЛОДЫЕ И АКТИВНЫЕ

МНОГОФУНКЦИОНАЛЬНЫЙ ПАРК - совместит несколько сценариев, привяжет к концепции парка учреждения, не пользующиеся популярностью, привлечет внимание. СКВЕР пронизан угнетающей тематикой катастрофы на Чернобыльской АЭС, в противовес - тема интереса к ядерной науке. Поддержит дух города **СТРОИТЕЛЕЙ АЭС**. Парк будет **ЗАПОМИНАЮЩИМся** и **ИНТЕЛЕКТУАЛЬНЫМ**.

ПРИЕМЫ ПАРКА



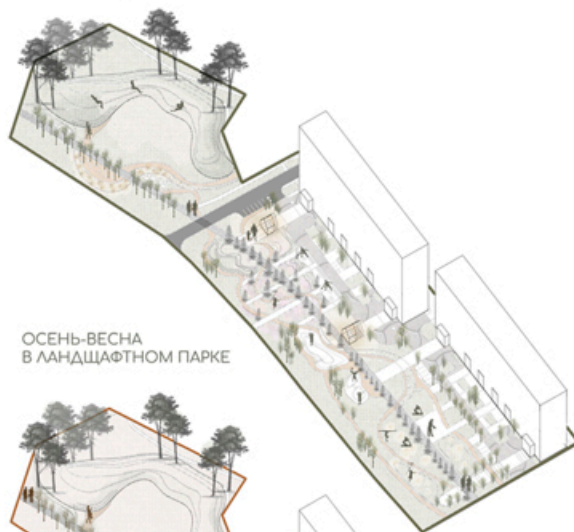
Нетипичное наполнение среды



Заметные входные группы

- МЕСТО БУДЕТ ВЫЗЫВАТЬ КОНКРЕТНЫЕ АССОЦИИ
- ПРостор ПОИСКАХ ФОРМ
- ПОДЧЕРКНЕТ ТЕМАТИКУ НАУКИ
- ПРИВЛЕЧЕНИЕ В ПАРК БИБЛИОТЕКИ И МУЗЕЯ
- ЗАПОМИНАЮЩИЕСЯ ПРОСТРАНСТВА
- КРЫТЫЕ ПРОСТРАНСТВА

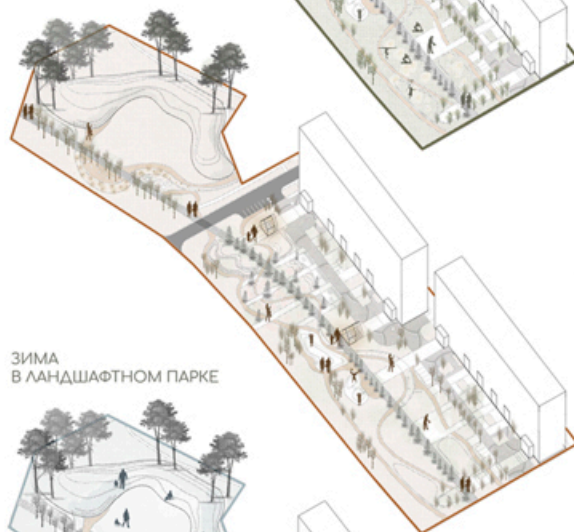
ЛЕТО В ЛАНДШАФТНОМ ПАРКЕ



ЧТО БЫ ПОДЕЛАТЬ?

- Творчески выразиться в павильонах
- Поиграть в настольный теннис
- Поработать в городском огороде
- Тихая прогулка
- Поиграть на детской площадке
- Побегать по холмикам с цветочками
- Позаниматься йогой

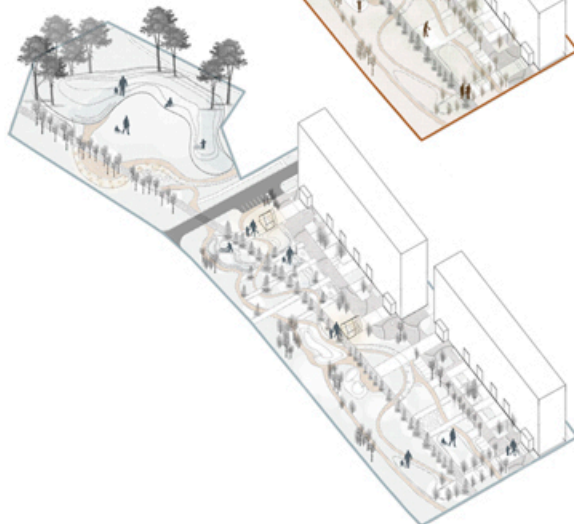
ОСЕНЬ-ВЕСНА В ЛАНДШАФТНОМ ПАРКЕ



ЧТО БЫ ПОДЕЛАТЬ?

- Зайти погреться, выпить кофе в павильоне
- Поработать в городском огороде
- Тихая прогулка
- Поиграть на детской площадке

ЗИМА В ЛАНДШАФТНОМ ПАРКЕ



ЧТО БЫ ПОДЕЛАТЬ?

- Кататься на санках
- Зайти погреться, выпить кофе в павильоне
- Прогуляться вдоль заснеженных сосен

СЕЗОННЫЕ СХЕМЫ

ЛЕТО В ПАРКЕ НАУК И ИСКУССТВ



ЧТО БЫ ПОДЕЛАТЬ?

- Читать на свежем воздухе или в уютной читальне
- Танцевать под крышей у дома Петрова
- Интерактив в любую погоду
- Творчески выразиться в павильонах
- Тихая прогулка
- Поиграть на детской площадке

ОСЕНЬ-ВЕСНА В ПАРКЕ НАУК И ИСКУССТВ



ЧТО БЫ ПОДЕЛАТЬ?

- Читать на свежем воздухе или в уютной читальне
- Танцевать под крышей у дома Петрова
- Интерактив в любую погоду
- Сходить на весеннюю ярмарку
- Забраться на обзорную и посмотреть парад
- Поиграть на детской площадке

ЗИМА В ПАРКЕ НАУК И ИСКУССТВ



ЧТО БЫ ПОДЕЛАТЬ?

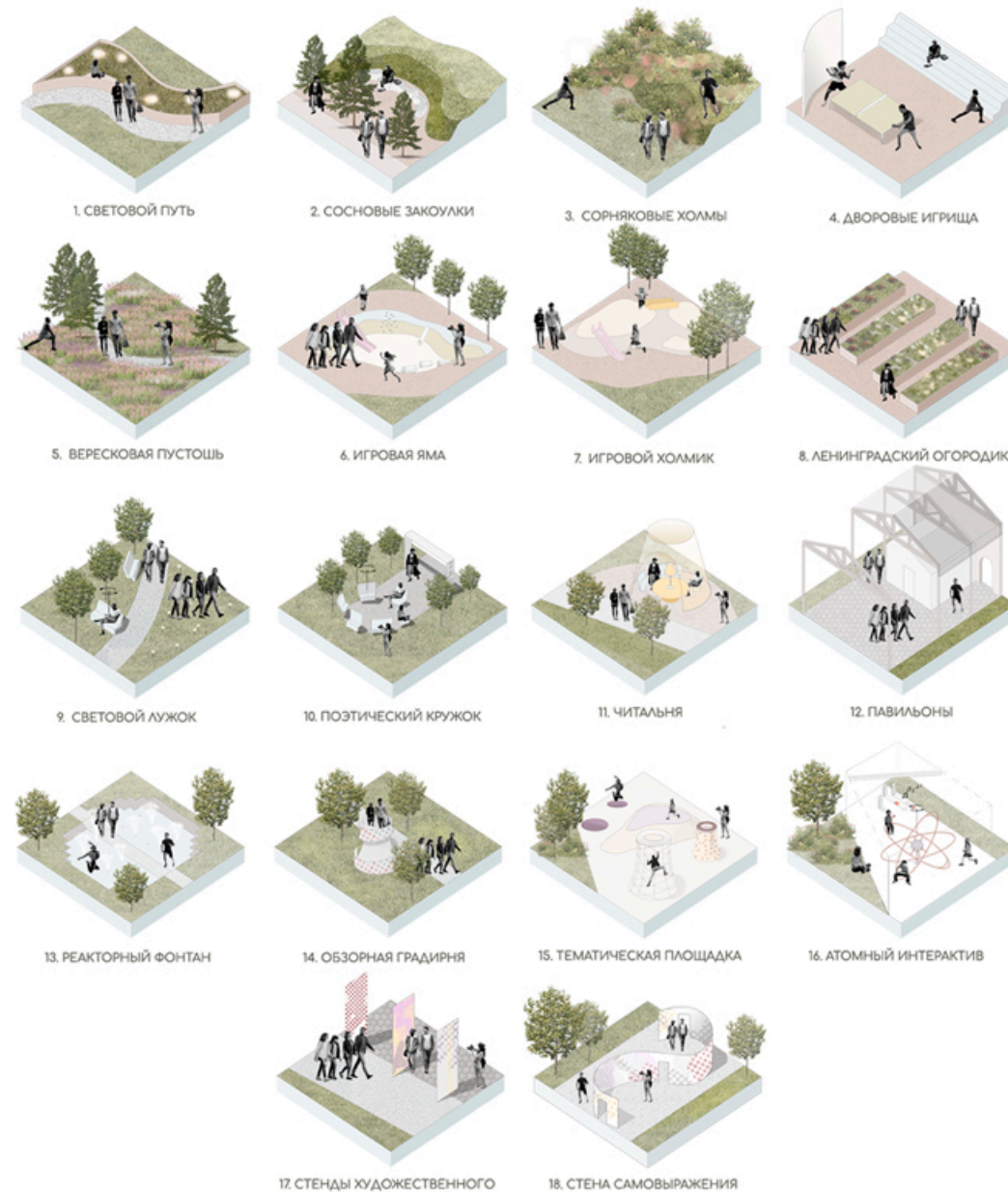
- Зайти погреться, выпить кофе в павильоне
- Читать в уютной читальне
- Танцевать под крышей у дома Петрова
- Интерактив в любую погоду
- Сходить на весеннюю ярмарку
- Покататься на коньках



ЭКСПЛИКАЦИЯ ГЕНПЛАНА

1. СВЕТОЙ ПУТЬ
2. СОСНОВЫЕ ЗАКОУЛКИ
3. СОРНЯКОВЫЕ ХОЛМЫ
4. ДВОРОВЫЕ ИГРИЩА
5. ВЕРЕСКОВАЯ ПУСТОШЬ
6. ИГРОВАЯ ЯМА
7. ИГРОВОЙ ХОЛМИК
8. ЛЕНИНГРАДСКИЙ ОГОРОДИК
9. СВЕТОЙ ЛУЖОК И ВРАЩАЮЩЕЕСЯ ОКАМЫ
10. ПОЭТИЧЕСКИЙ КРУЖОК
11. ЧИТАЛЬНЯ
12. ПАВИЛЬОНЫ
13. РЕАКТОРНЫЙ ФОНТАН
14. ОБЗОРНАЯ ГРАДИРЯ
15. ТЕМАТИЧЕСКАЯ ПЛОЩАДКА
16. АТОМНЫЙ ИНТЕРАКТИВ
17. СТЕНЫ ХУДОЖЕСТВЕННОГО
18. СТЕНЫ САМОВЫРАЖЕНИЯ

ГЕНПЛАН И ГРАФИЧЕСКАЯ ЭКСПЛИКАЦИЯ





Аксометрия фрагмент 1. Вид на дюну, «световой путь» из светящихся люков, рокарии, сорняковые холмы, сосновые закоулки, а также на «павильон стекольного завода»

Аксонометрия фрагмент 2. Вид на сорняковые холмы, сосновые закоулки, вересковую пустошь, «световой путь», детские площадки, общественный огород, а также на «павильоны стекольного завода»





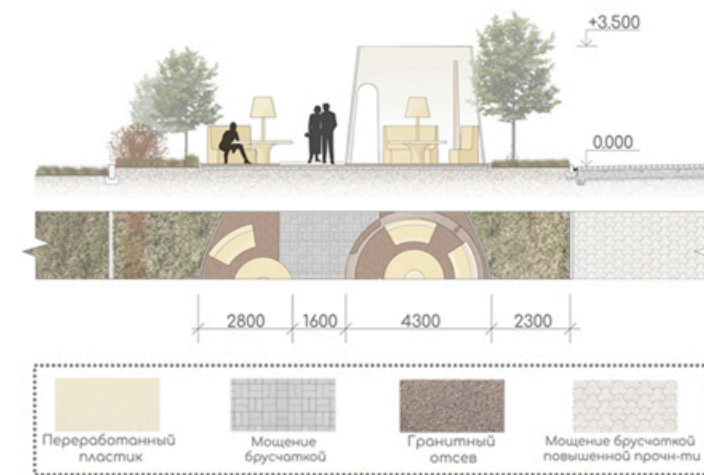
Аксометрия фрагмент 3. Вид на световой лужок, поэтический кружок, «читальню», реакторный фонтан, сквер ликвидаторов ядерных аварий и катастроф, а также на дом Петрова с крытой площадью для мероприятий

Аксометрия фрагмент 4. Вид на крытый интерактив, тематическую площадку, обзорную градирню, ярмарочные блоки, стенды художественного музея, а также стену самовыражения для творчества каждого



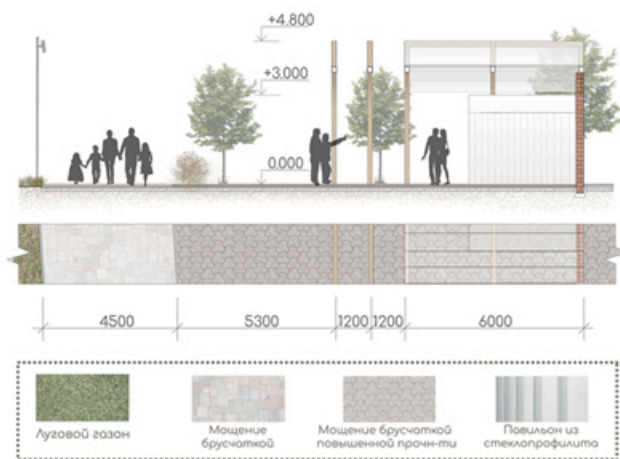


СЕЧЕНИЕ И ВИЗУАЛИЗАЦИЯ

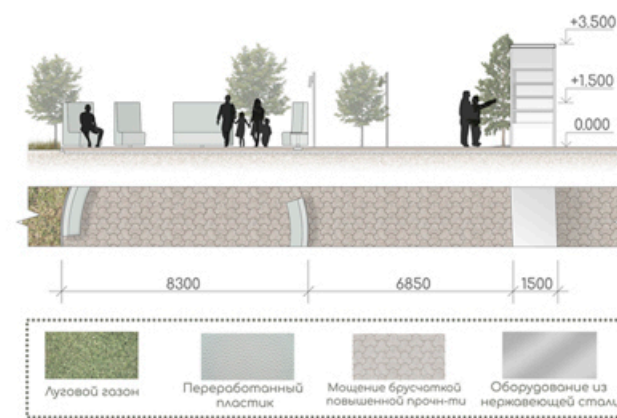


Вид на «Читальню» - место в формате «городской гостиной», с тематической привязкой к библиотеке. Для удобства использования и в плохую погоду организованы «торшеры-ограждения», защищающие от ветра

СЕЧЕНИЕ И ВИЗУАЛИЗАЦИЯ



СЕЧЕНИЕ И ВИЗУАЛИЗАЦИЯ



ВИЗУАЛИЗАЦИЯ

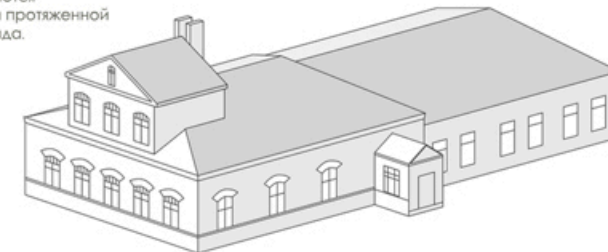
Вид на «Сорняковые холмы» и главную аллею. Искусственно созданный геопластикой ландшафт засеян многолетними неприхотливыми культурами, которые в дальнейшем не будут требовать ухода. Максимально сохраняются существующие посадки деревьев и кустарников, подчеркивая «естественность» этой части парка



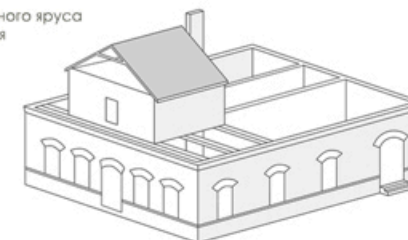
РЕКОНСТРУКЦИЯ ДОМА ПЕТРОВА



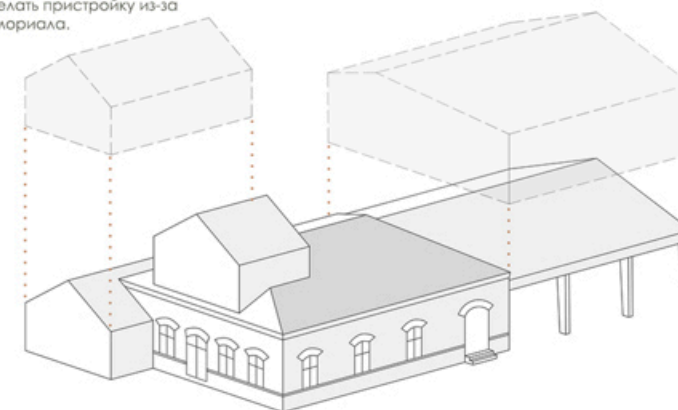
В историческом облике выделяются объемы надстройки, крыльца и протяженной пристройки у восточного фасада.



В нынешнем облике остались только объемы первого кирпичного яруса и деревянная полуразрушенная надстройка на лагах.



Используя исторические и дополнительные объемы, получаем новый облик. Входная зона имеет такие же габариты по ширине и высоте, что и надстройка сверху. Перенос ее обусловлен невозможностью сделать пристройку из-за примыкающего мемориала.





БЫЛО ИНТЕРЕСНО?
смотри больше, переходи по ссылке