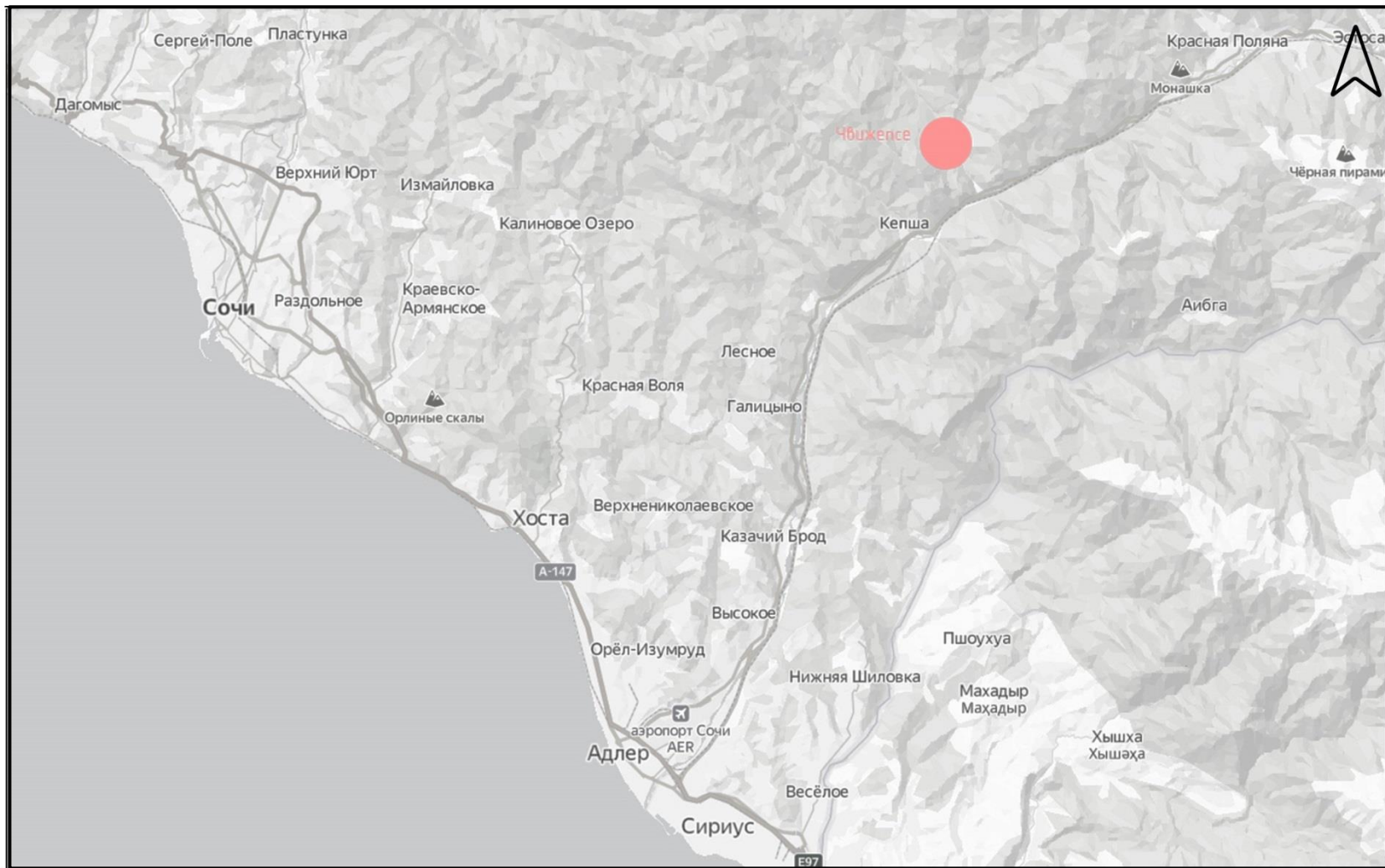


Отель на 100 номеров с оздоровительным центром в П.Чвижепсе



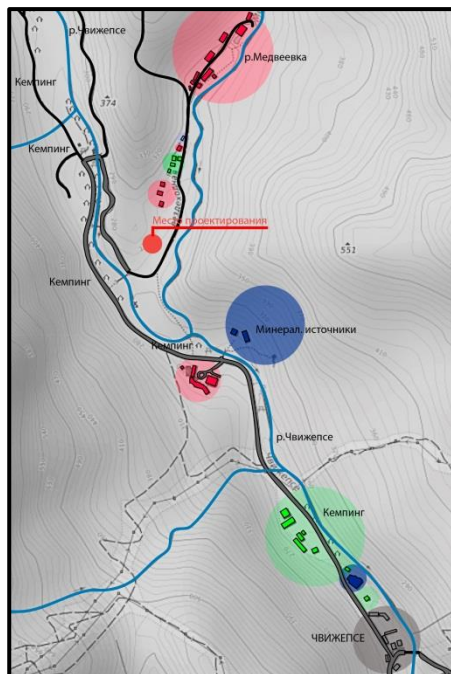
1.1 Участок в региональном контексте

Ситуационный план



1.2 Участок в градостроительном контексте

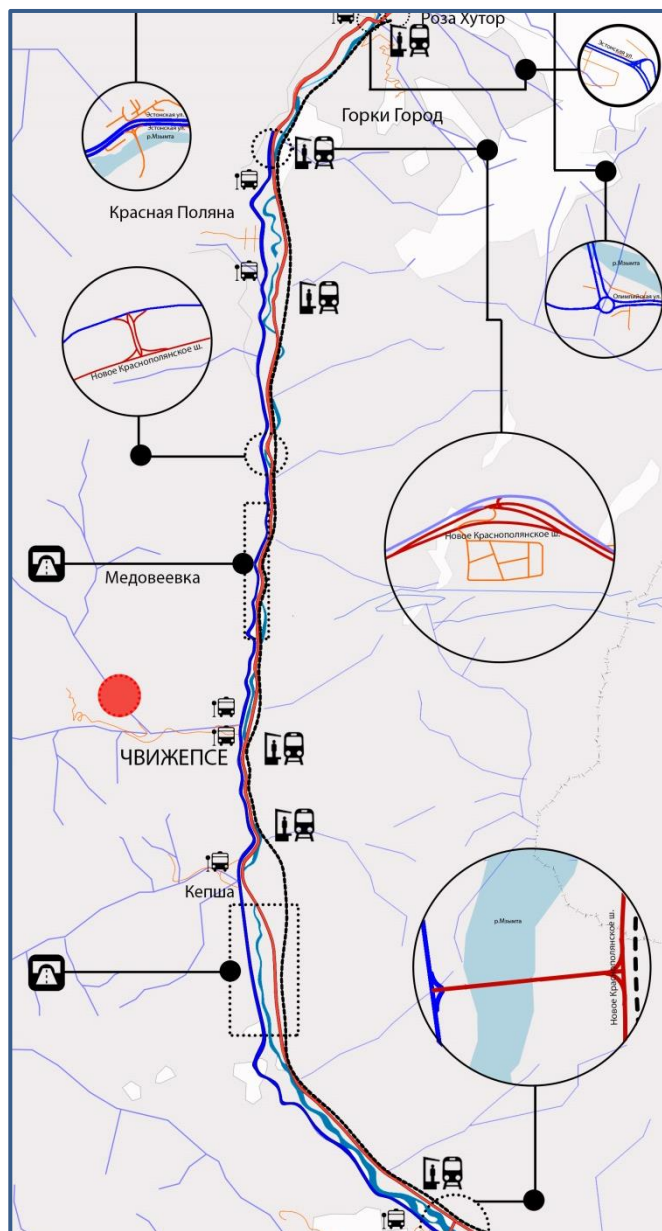
Функциональная схема



Условные обозначения :

-  Гостиница
-  Коттеджный поселок
-  Турбаза
-  Завод минеральных источников
-  Кемпинг
-  Общественные здания

Транспортная схема



Условные обозначения :








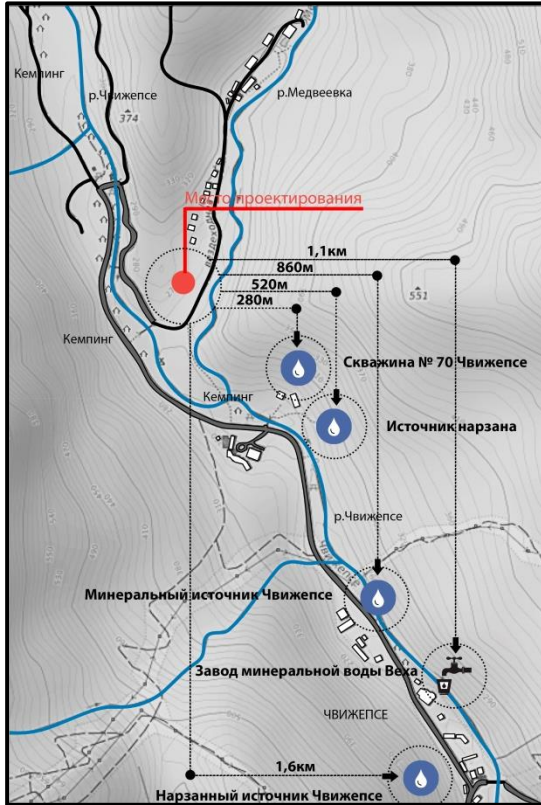
-  Магистральные улицы общественного назначения
-  Олимпийская магистраль
-  Магистральные улицы районного назначения
-  Железнодорожные станции
-  Туннель
-  Автобусные остановки
-  Место проектирования

Схема минеральных источников



Условные обозначения :





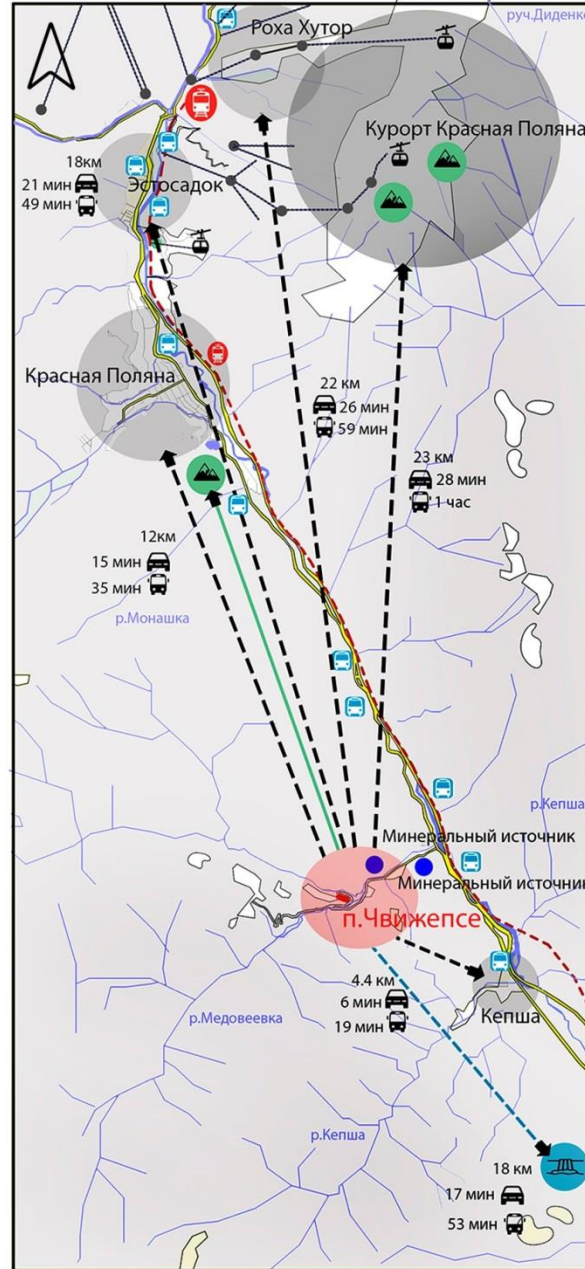
-  Минеральные источники
-  Автомобильная дорога
-  Место проектирования
-  Завод минеральных источников

Схема объектов притяжения



Условные обозначения :

-  Водопады
-  Кемпинг
-  Курорты
-  Минеральные источники
-  Горы

2. Анализ рельефа

Схема планировочных решений

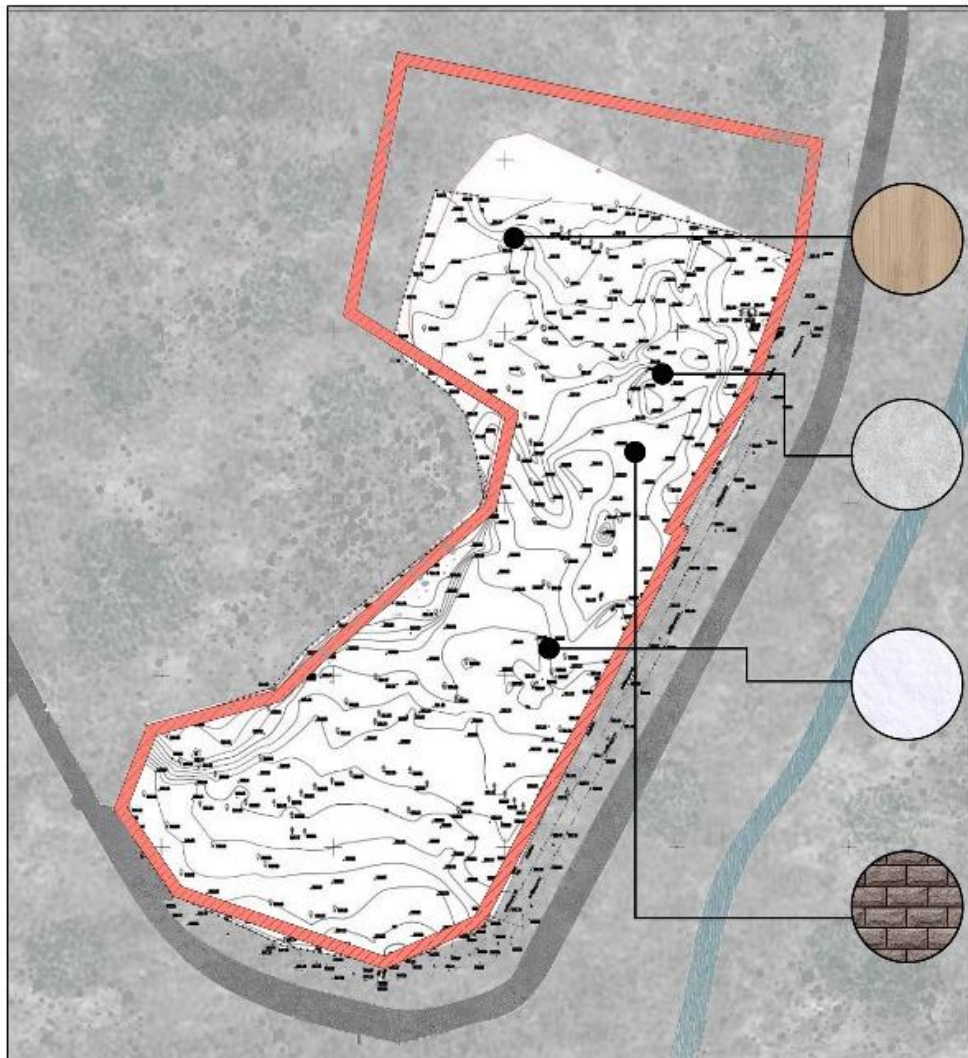
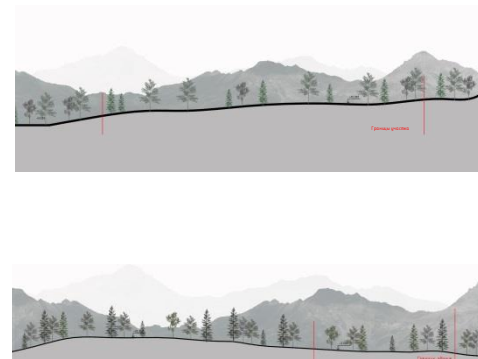
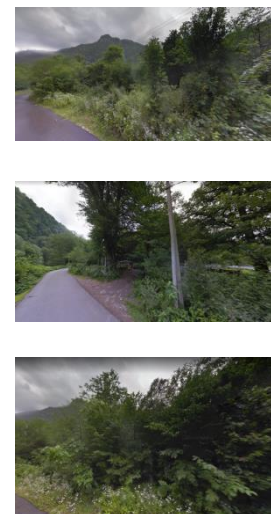


Схема рельефа участка



Фотофиксация участка



3. Генеральный план

Экспликация ГП :

1. Центральный блок
2. Проектируемый жилой блок
3. Хозяйственная зона
4. Зона отдыха
5. Проектируемый жилой блок
6. Проектируемый жилой блок
7. Зона отдыха
8. Подземная парковка
9. Спортивная зона
10. Парковка временного пребывания
11. Теннисный корт

Условные обозначения ГП :

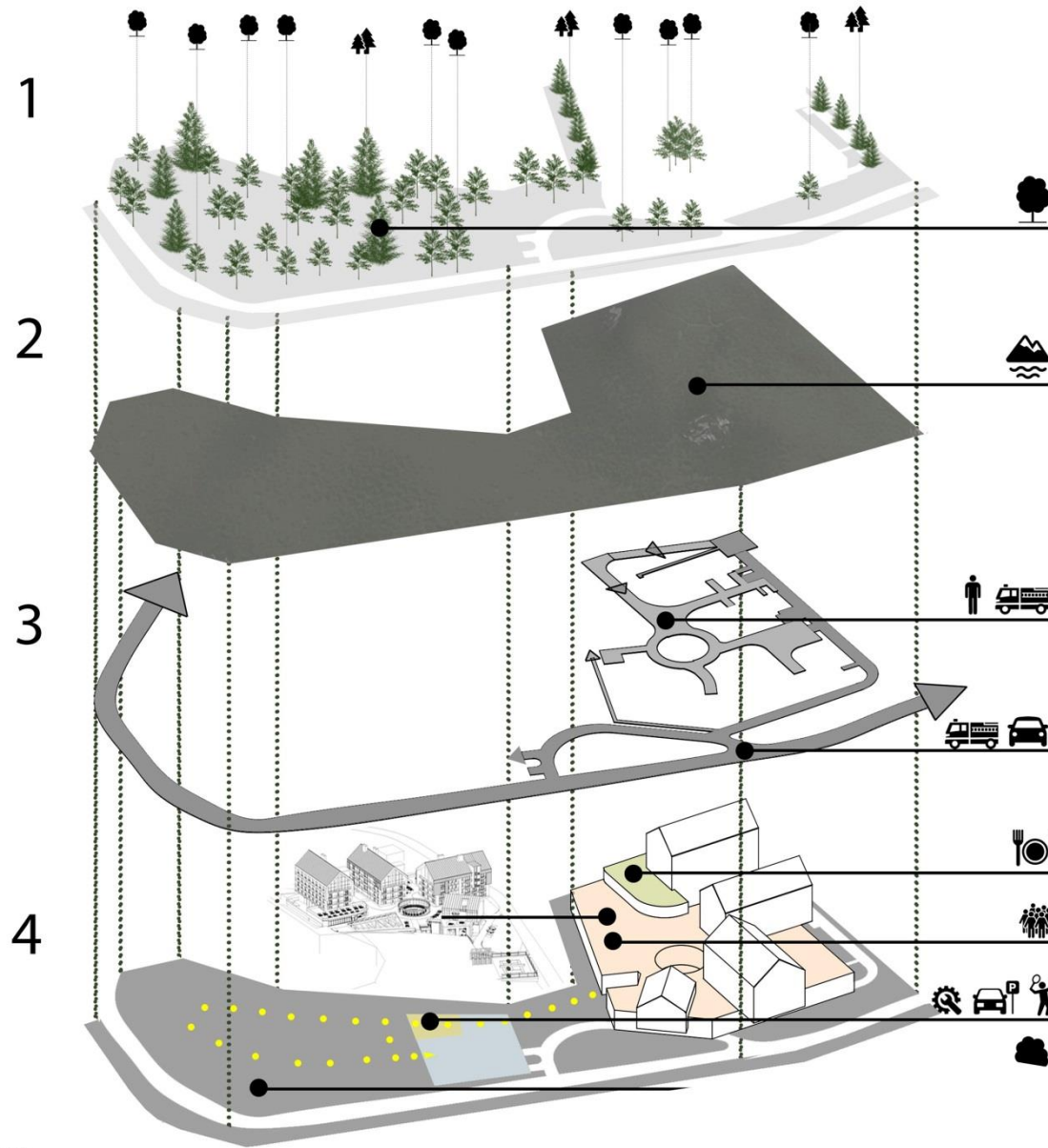
-  Озеленение территории
-  Дорога для автомобилей
-  Пожарный проезд
-  Пешие тропы
-  Направление служебного автотранспорта
-  Направление гостевого автотранспорта
-  Границы участка

Технико-экономические показатели :

Площадь участка	2.5Га
Площадь застройки	6 527.80м2
Площадь озеленения	14 07.65 м2
Площадь кол-ва машиномест	47 м/м
Площадь покрытий	3860.50
Этажность здания	1-7 эт.
Площадь застройки	6 527.80 м2
Максимальная высот. отметка	35 .570м
Площадь номеров отеля	4 243.45 м
Количество номеров для сотруд-ов	8шт
Количество номеров	100шт
Количество «стандарт»	53шт
Количество «джуниор»	20шт
Количество «люкс»	21шт
Количество «сьют»	6 шт
Площадь ресторанов	631.45 м2
Площадь торговая	83.90 м2
Площадь СПА-комплекса	1 265.50 м2



4. Анализ проектируемого участка



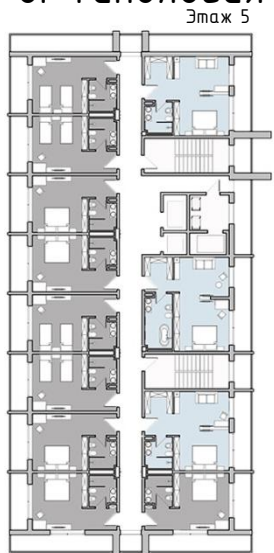
Условные обозначения :

1. Озеленение
2. Рельеф
3. Схема движения пешеходов и автотранспорта
4. Функциональная схема

4. Идея и образ здания



6. Типология номеров



Блок 2



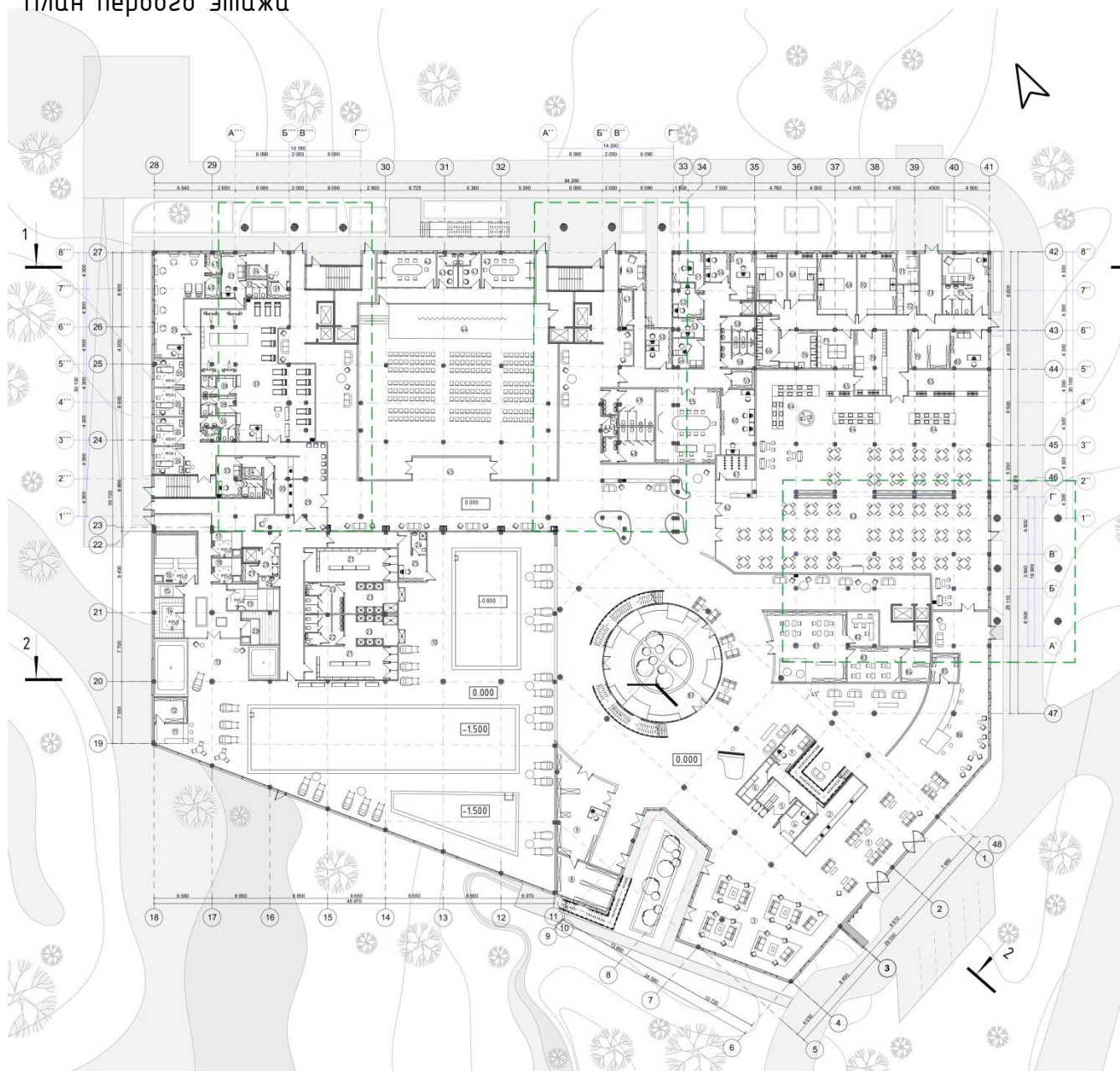
- Стандарт
- Джуниор
- Люкс
- Сюит

Интерьеры



7. Планировочные решения

План первого этажа



Экспликация 1-го этажа м2

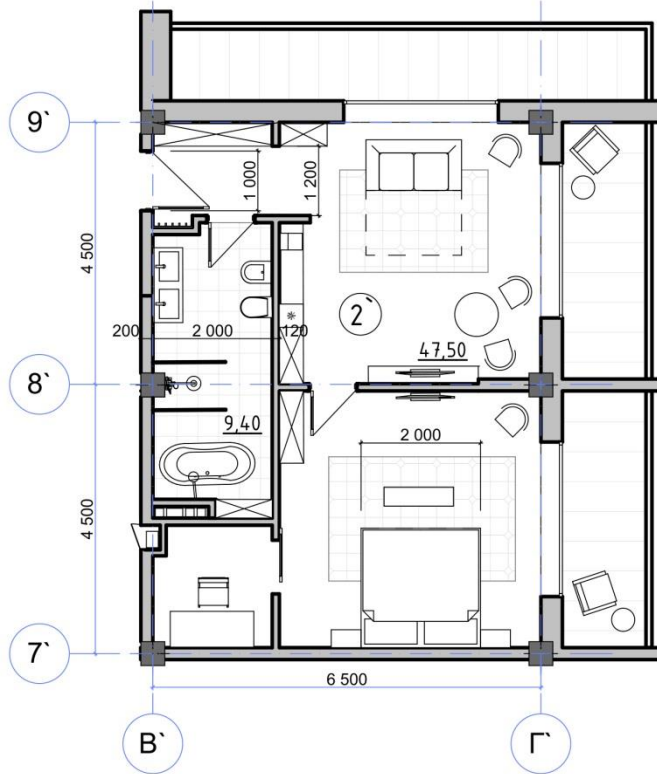
1. Вестибиль	69.60	83. Учебный класс	23.40
2. Ресепшен	22.60	84. Подс. помеще-ние	12.30
3. Ландиш зона	37.90	85. Кладовая бара	9.55
4. Паст сервис	11.00	86. Лобби - бар	70.25
5. Багажная	15.35	87. Оранжерея	136.95
6. Сейфовая	8.45		
7. Комната отдыха персонала	11.85		
8. Подсобное помещение	29.35		
9. Магазин	54.25		
10. Зона бассейна	1035.35		
11. Бар	20.20		
12. Подсобное помещение	10.70		
13. Зона джакузи	67.85		
14. Хамам	15.20		
15. Помещение парогенератора	5.05		
16. Сауна	19.40		
17. Травяная баня	20.90		
18. Баня	12.35		
19. Физическая сауна	13.20		
20. Баня	15.90		
21. Разделочная для посетителя	40.90		
22. С/у	15.70		
23. Душевые	16.40		
24. С/у	4.40		
25. Тренерская	13.20		
26. С/у	3.40		
27. Кладовая	7.10		
28. Бельевая	3.90		
29. Вестибиль	41.20		
30. Ресепшен СПА центра	13.45		
31. Гардероб для персонала	4.00		
32. С/у	4.70		
33. Комната отдыха персонала	13.00		
34. Подсобное помещение	2.70		
35. Салонный кабинет	10.30		
36. С/у	7.10		
37. Тренажерный зал	144.65		
38. Разделочная	8.40		
39. Салон красоты	50.75		
40. Подсобное помещение	4.45		
41. С/у	3.85		
42. Зал собраний	25.30		
43. Размерная	8.80		
44. Конференцзал	421.80		
45. Фойе	30.10		
46. Комната отдыха персонала	12.00		
47. Гардероб персонала	7.00		
48. С/у	21.80		
49. С/у для инвалидов	4.00		
50. Отдел кадра	13.15		
51. Лобби инженер	12.25		
52. Отдел труда и зарплаты	12.45		
53. Комендант	8.00		
54. Завхоз	11.40		
55. Зал собраний	60.45		
56. Многочисленное бюро	9.10		
57. Кабинет началь-ка службы безоп.	14.35		
58. С/у для персонала	10.70		
59. К/м	5.50		
60. Дисп-ый пост и видеонаблюдение	28.10		
61. Гардероб	11.40		
62. Вестибиль	20.65		
63. Ресторан	486.30		
64. Шведский стол	153.20		
65. Открытая кухня	20.35		
66. Маечная кухонной посуды	14.70		
67. Общаний цех	18.00		
68. Мысларный цех	18.60		
69. Холодный цех	30.30		
70. Горячий цех	30.30		
71. Кладовая хранения пш. отходов	8.50		
72. Морозильная камера	8.40		
73. Загрязненная пищевка	17.00		
74. Комната отдыха персонала	20.50		
75. С/у	10.80		
76. Маечная столовой посуды	15.30		
77. Сервировочная	14.70		
78. Помещение для зафт-ков	23.60		
79. Хранение продуктов	20.40		
80. Заб. производством	8.70		
81. Детский центр	67.00		
82. Изюровая	13.85		

План третьего этажа

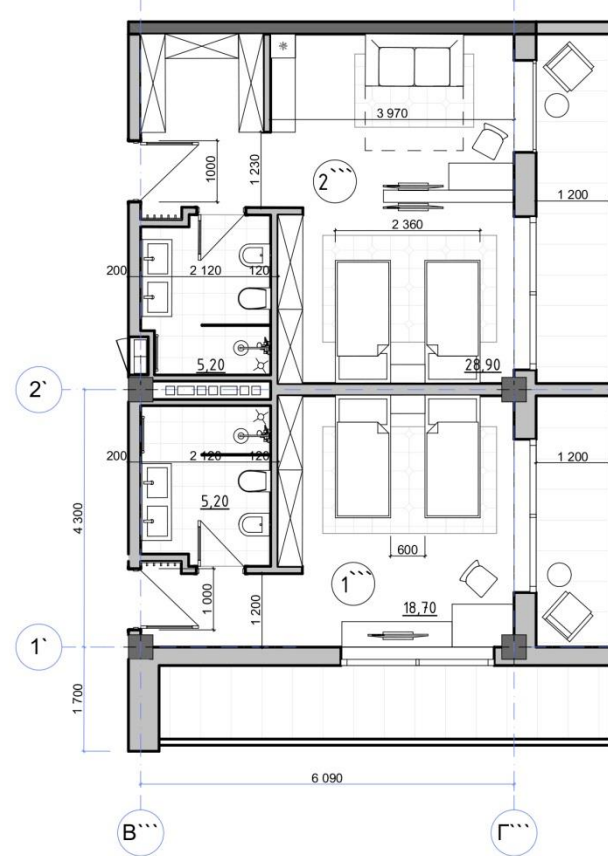


8. Типы номеров

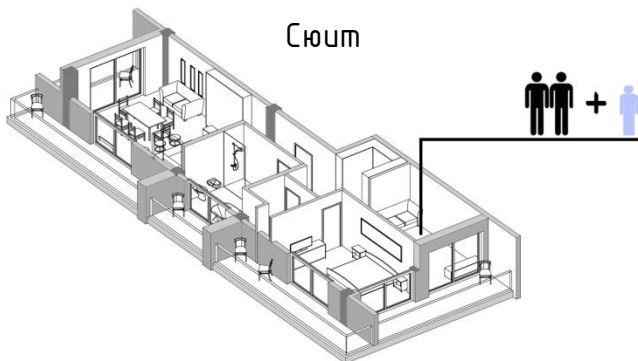
Планировка «люкс»



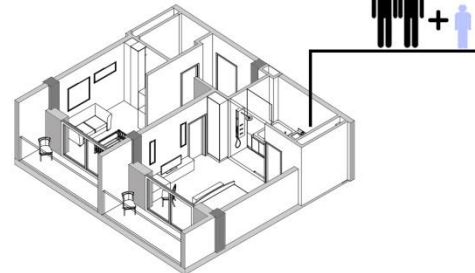
Планировка «стандарт»



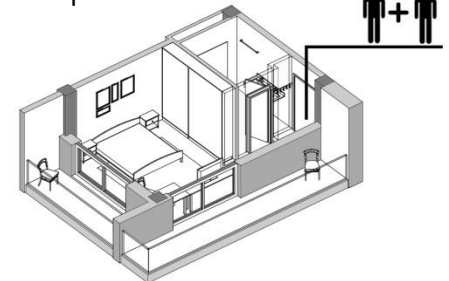
Сюит



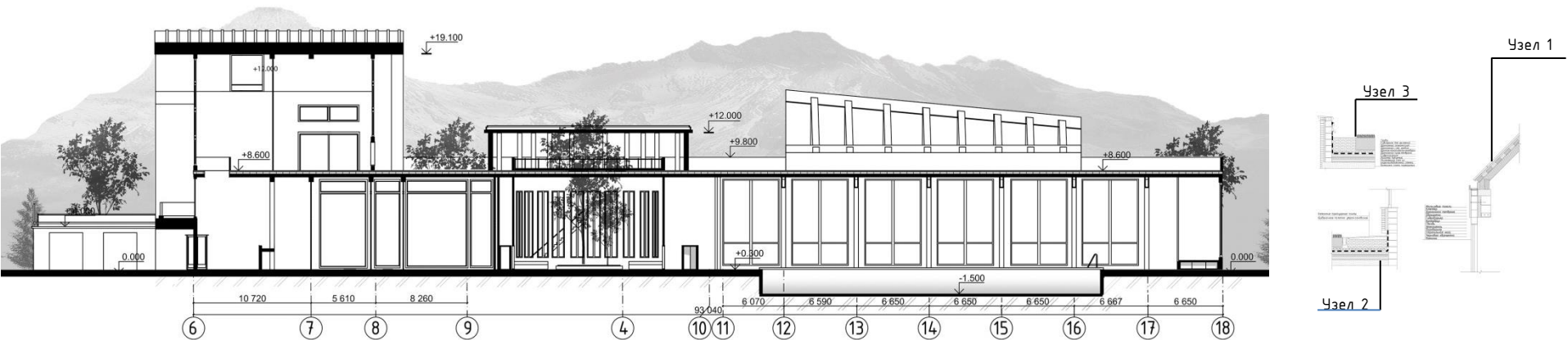
Джуниор



Стандарт



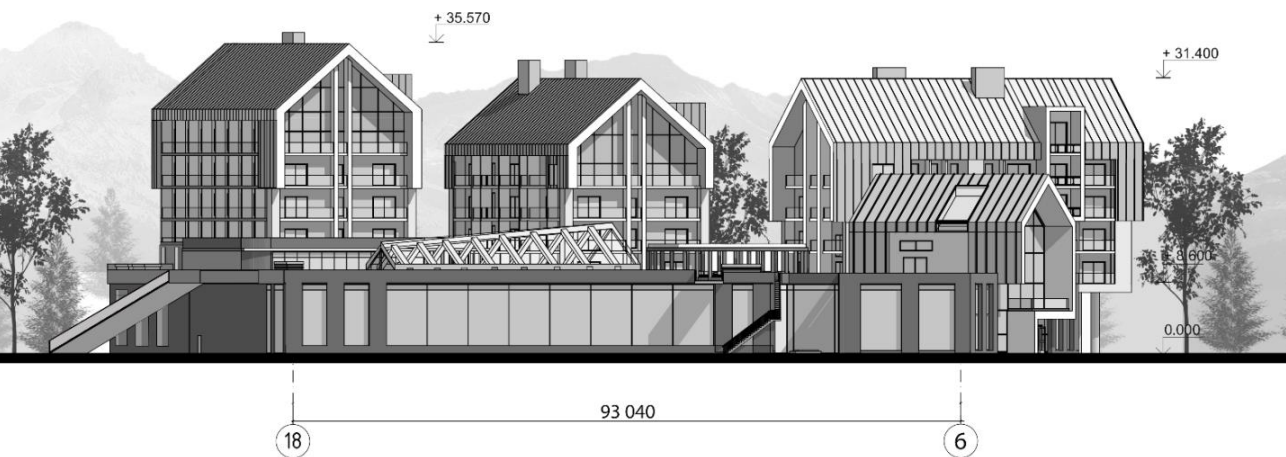
Разрез 2 в осях 6-18



Разрез 1 в осях 41-28



Фасад в осях 18-6



Визуализация



Фасад в осях 5-46



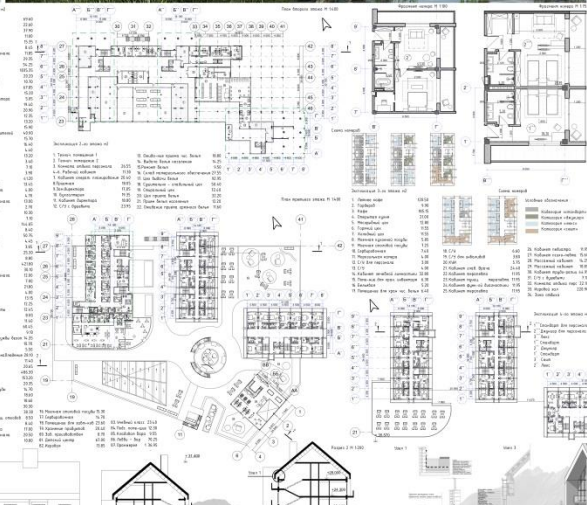
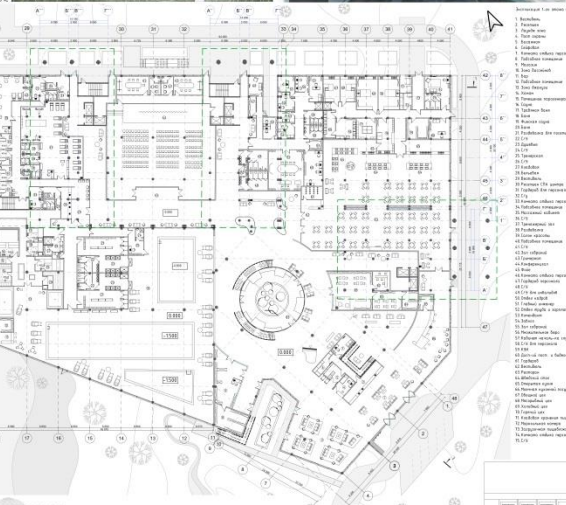
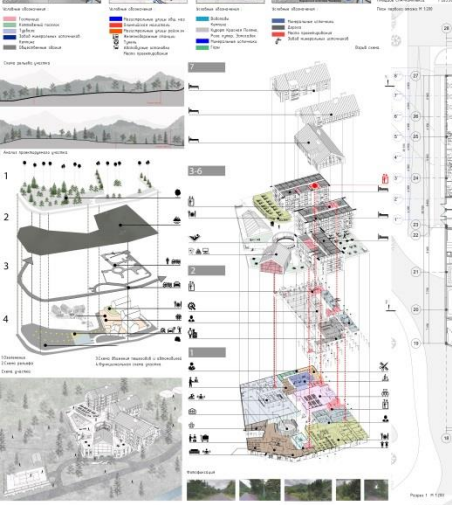
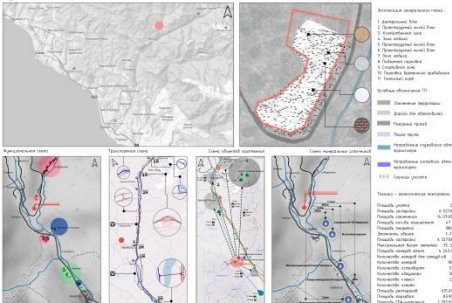
Визуализация



9.Визуализация



Отель на 100 номеров с оздоровительным центром в п.Чбыжкесе



БЛАГОДАРЮ ЗА ВНИМАНИЕ