



جامعة بنغازي - كلية الهندسة
قسم العمارة و تخطيط المدن

مشروع تصميم مستشفى

لعلاج الأمراض السارية شديدة العدوى

سعة 400 سرير

تقديم : نوارة إبراهيم العوامي

الرقم الدراسي : 24900

تحت إشراف :

أ. محمد حويو - أ. هيلانة بن علي - م. لين الأطيوش



التعريف بالمشروع :

مؤسسة للرعاية الصحية توفر العلاج للمرضى
و تأهلهم من قبل طاقم طبي وتمريضي متخصص



الهدف من المشروع :

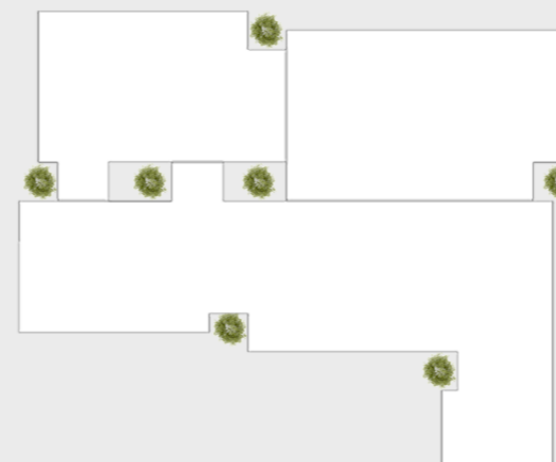
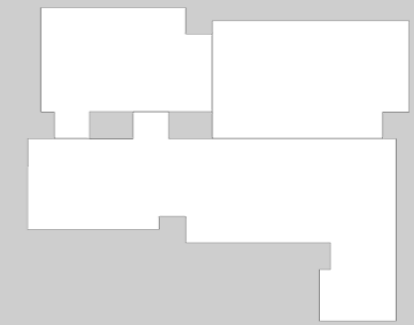
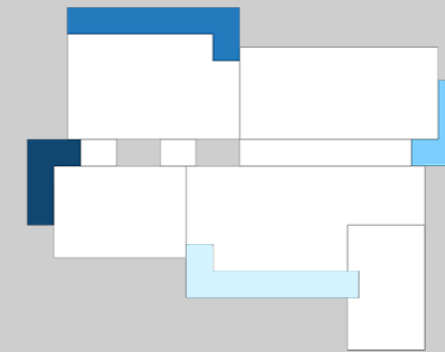
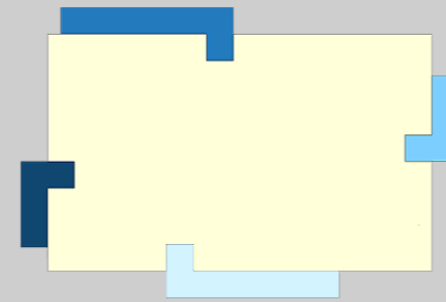
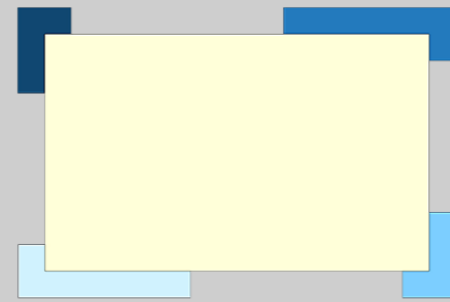
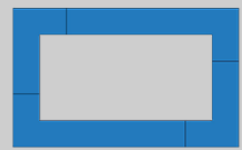
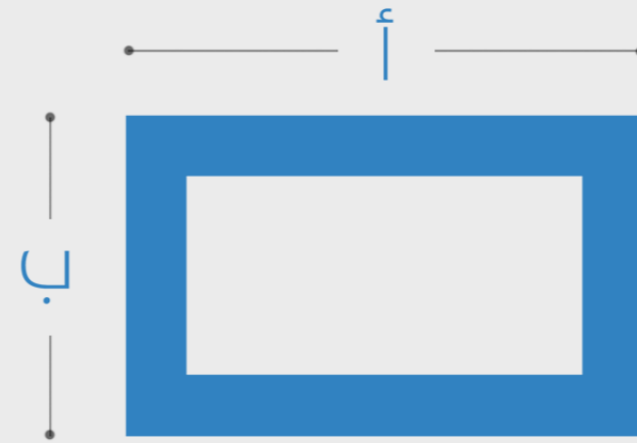
توفير الخدمات الصحية اللائقة لكل فئات المجتمع و السعي لتوفير فرص عمل للتعليم وتنمية مهارات وقدرات الاطباء في كافة التخصصات في ظل مجتمع المعلوماتية الذي من خلاله يقياس مدى التقدم والرقي والتطور للحكومات والدول



الفكرة التصميمية :

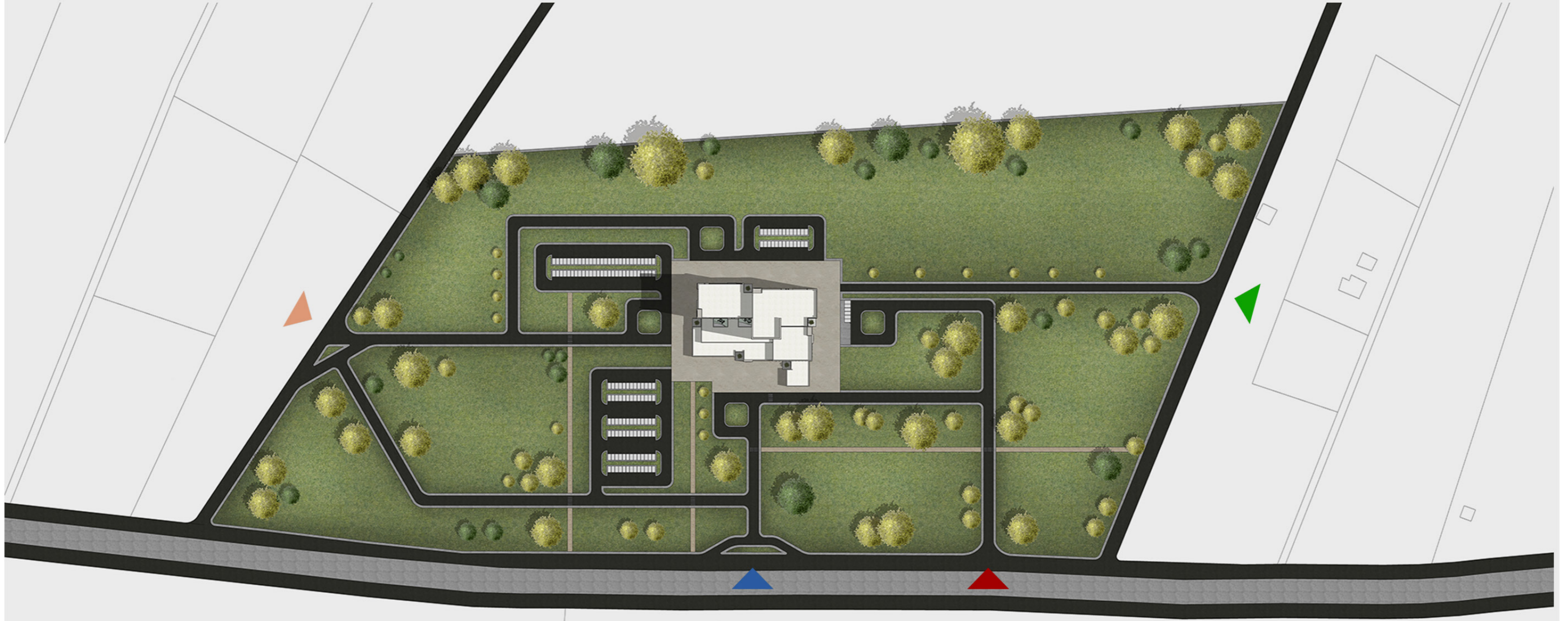
التكوين الأولي للتصميم ناتج عن تقاطع و إزاحة مستطيلين بالنسبة ذهبية

$$1.618 = \frac{أ}{ب} = \frac{أ+ب}{أ}$$



الموقع العام :

مدينة بنغازي , جنوب غرب المدينة

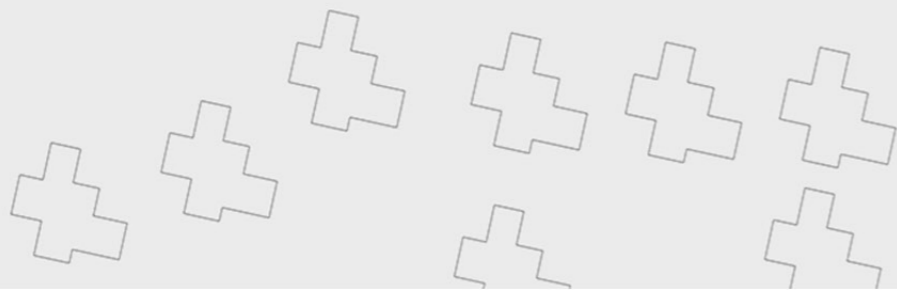


المدخل الرئيسي

مدخل الطوارئ

مدخل الخدمة

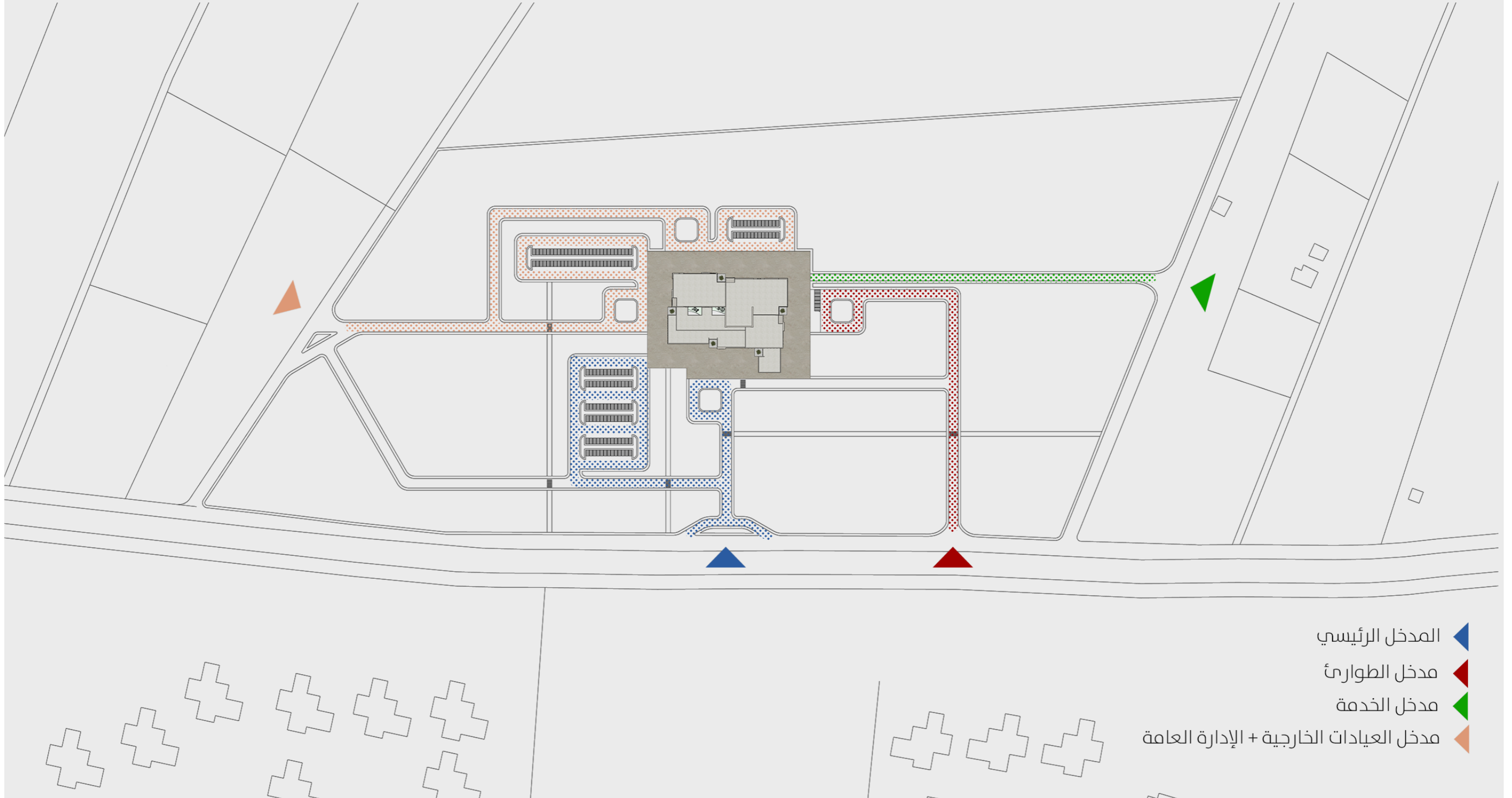
مدخل العيادات الخارجية + الإدارة العامة





الموقع العام :

مدينة بنغازي , جنوب غرب المدينة



المداخل للكتلة :

مدخل الإدارة



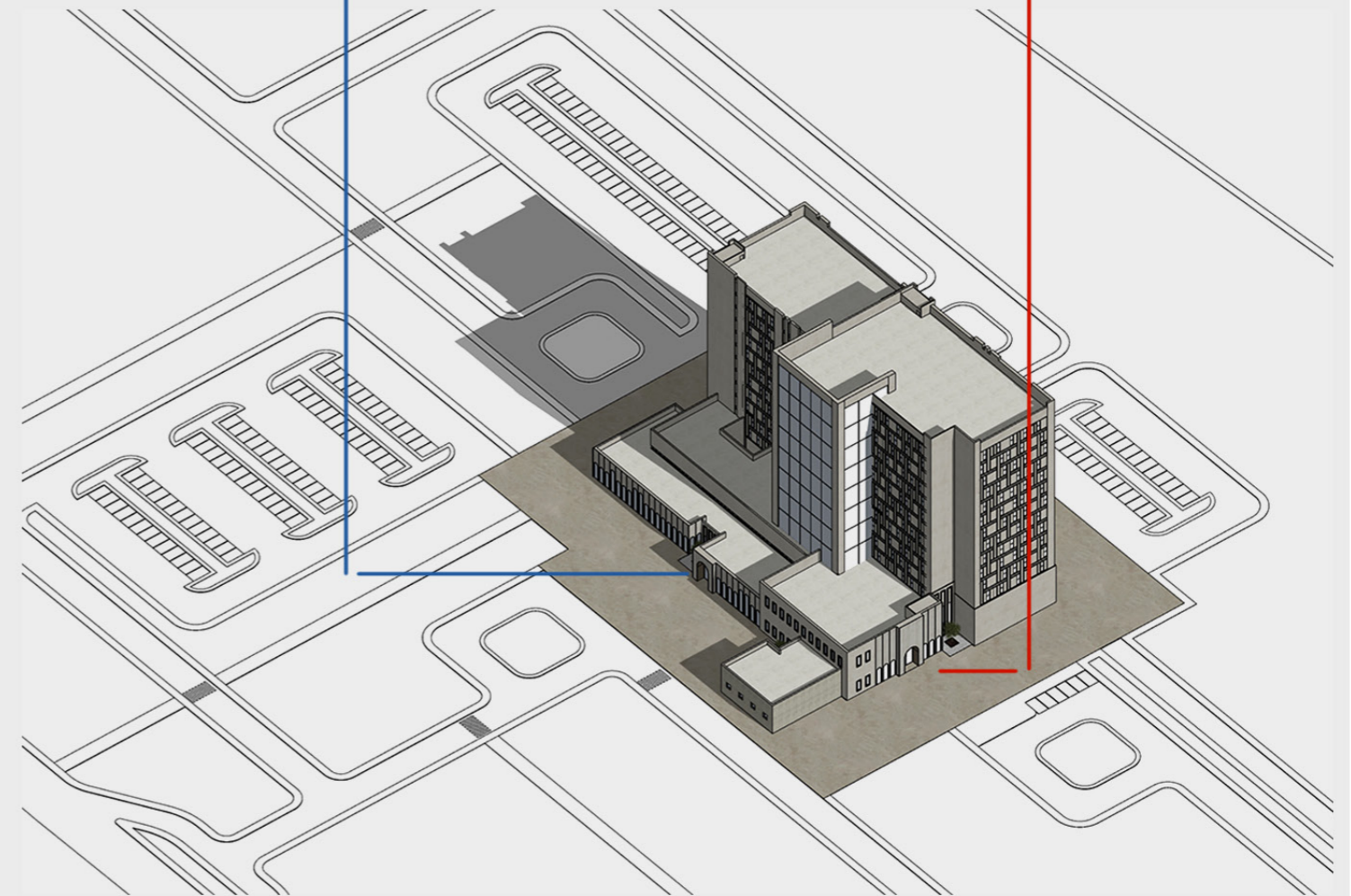
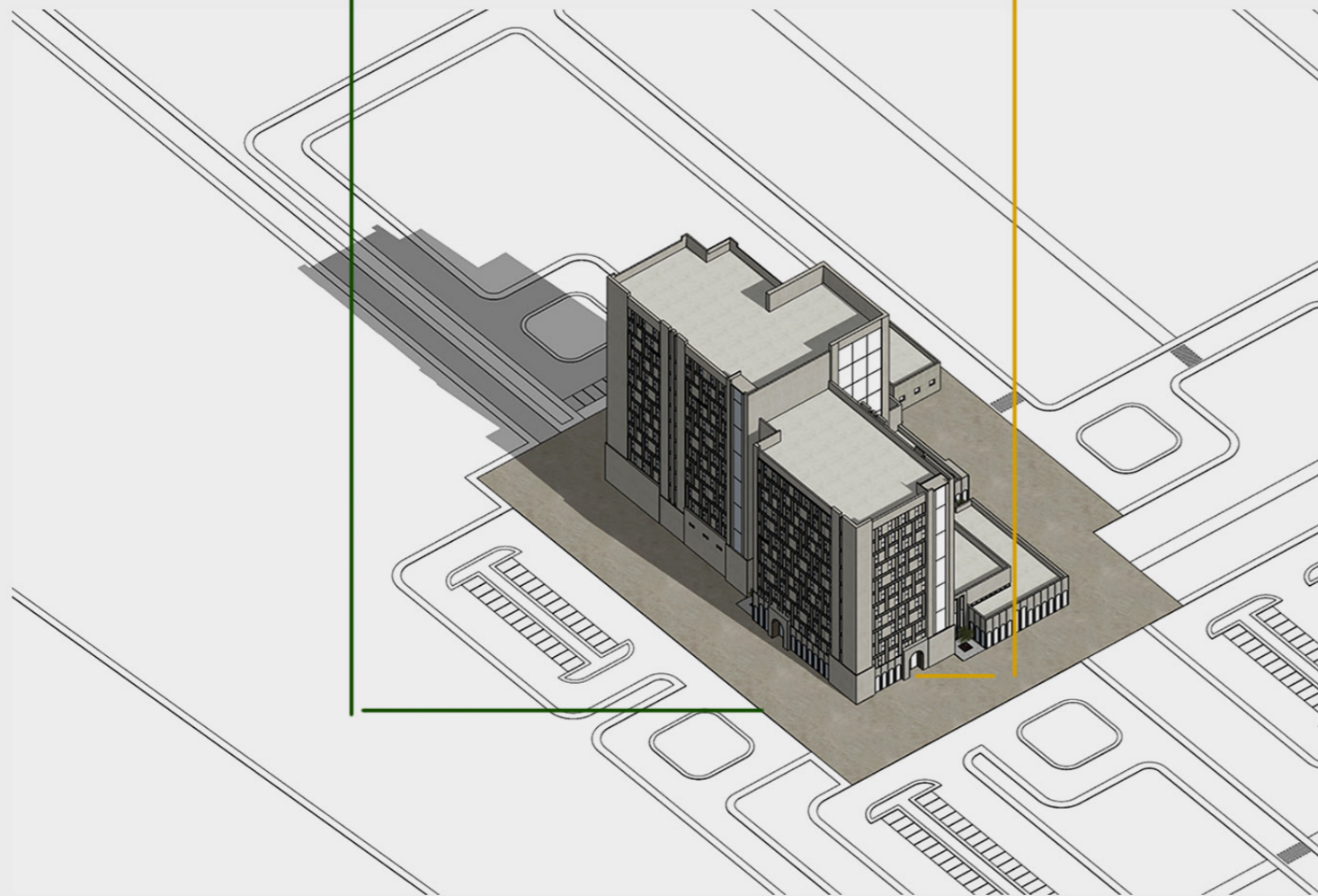
مدخل العيادات الخارجية



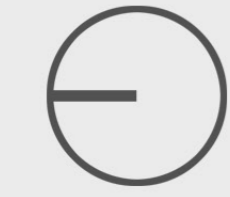
المدخل الرئيسي



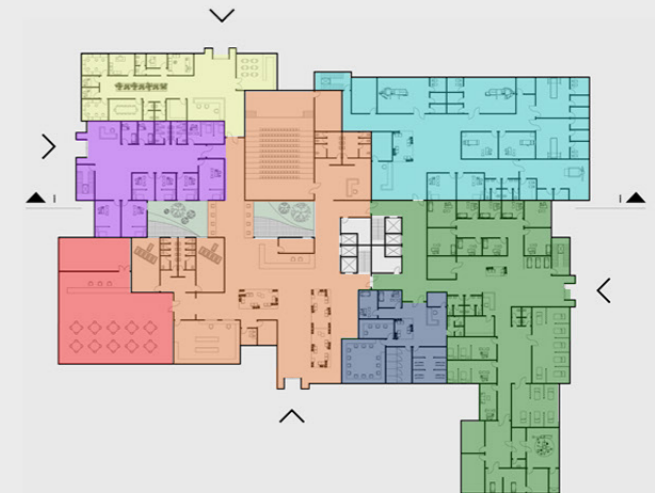
مدخل الطوارئ



مسقط الطابق الأرضي :



- البهو
- الطوارئ
- قسم الأشعة
- الكفتيريا
- الأدارة العامة
- المعامل
- العيادات الخارجية



مقياس الرسم 1 : 250

مسقط الطابق الأول :

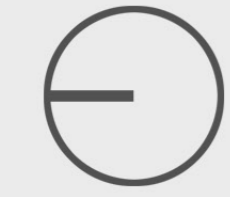


- وحدة العناية المركزة
- الإدارة الطبية
- قسم الإيواء
- العمليات



مقياس الرسم 1 : 250

مسقط الطابق المتكرر:

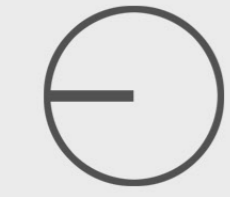


■ قسم الإيواء



مقياس الرسم 1 : 250

مسقط الطابق المتكرر:

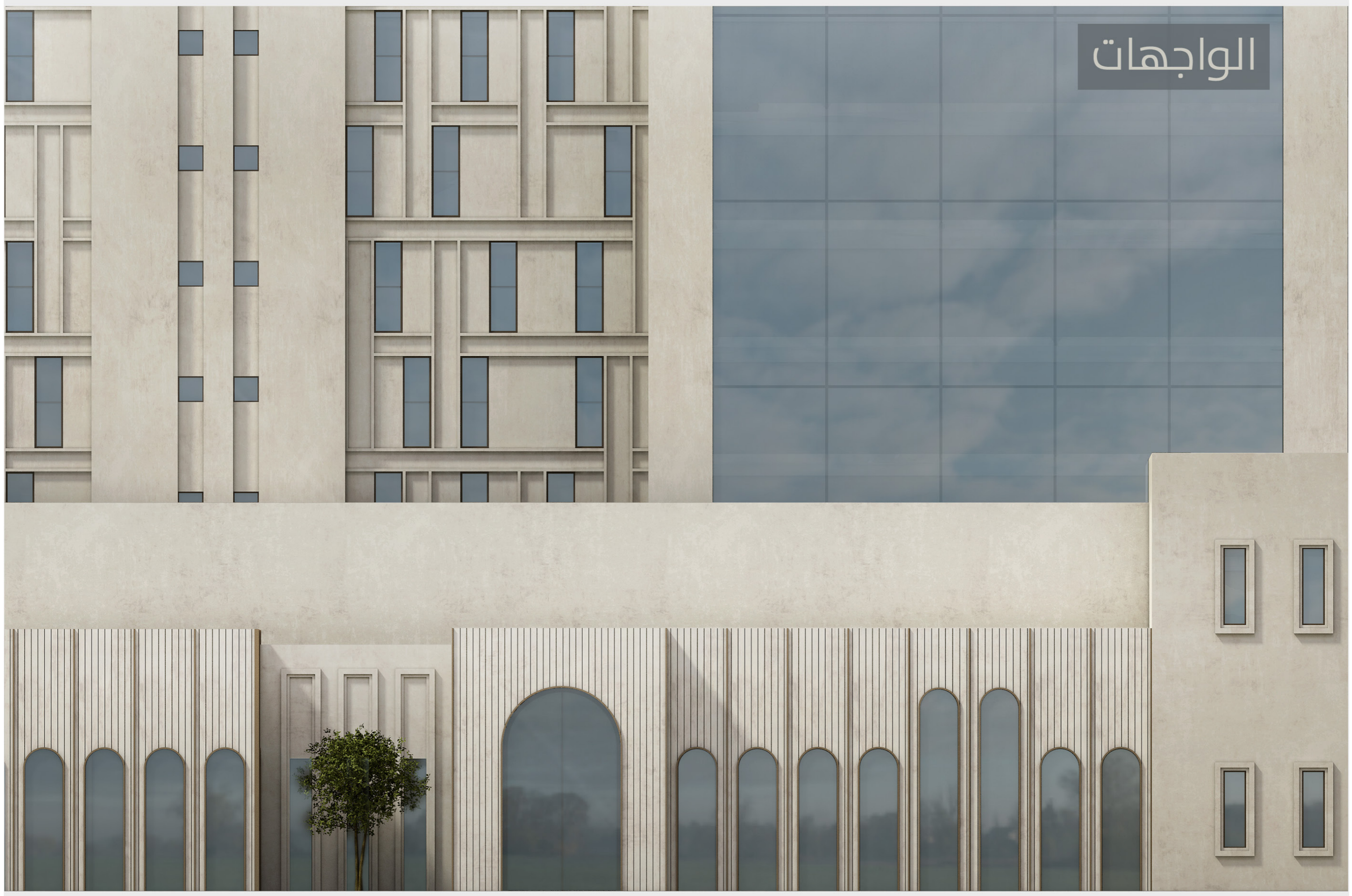


■ قسم الأيواء



مقياس الرسم 1 : 250

الواجهات



الواجهات :



الواجهة الغربية

الواجهات :



الواجهة الشمالية

الواجهات :



الواجهة الشرقية

الواجهات :



الواجهة الجنوبية



التجديد و التأصيل

التعايش بين القديم والجديد و إعادة صياغة الملامح التقليدية
بخطوط حديثة دون التجرد من الصفات الجوهرية للعمارة المحلية















Reception



