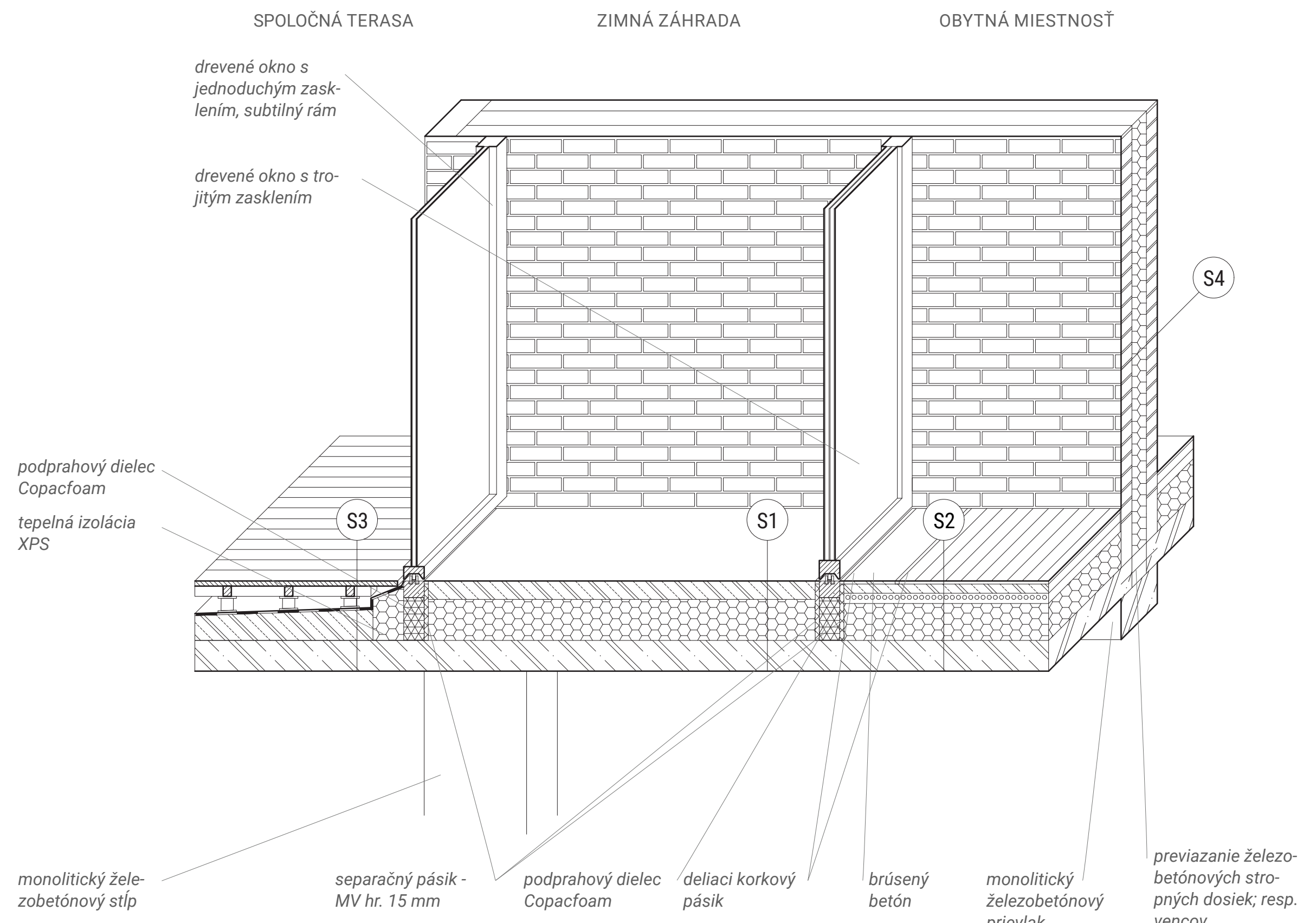


S1 - PODLAHA ZIMNEJ ZÁHRADY
 - betonová mazanina - brúsená 90 mm
 - separačná vrstva - PE fólia 0,2 mm
 - tepelná izolácia - EPS 200 mm
 - železobetónová stropná doska 150 mm

S2 - PODLAHA OBYTNEJ MIESTNOSTI
 - trojvrstvá drevená podlaha lepená o podklad elastickým lepidlom 15 mm
 - betónová mazanina 50 mm
 - systémová doska podlahového vykurovania 53 mm
 - separačná doska - PE fólia 0,2 mm
 - tepelná izolácia - EPS 200 mm
 - železobetónová stropná doska 150 mm
 - medzera pre vzduchotechniku 150 mm

S3 - TERASA
 - nášlapná vrstva - Thermowood dosky 15 mm
 - drevený rošt 50 mm
 - rektifikačné terče 50 - 120 mm
 - hydroizolačná fólia 0,4 mm
 - spádová vrstva - betón 140 - 50 mm
 - železobetónová stropná doska 150 mm

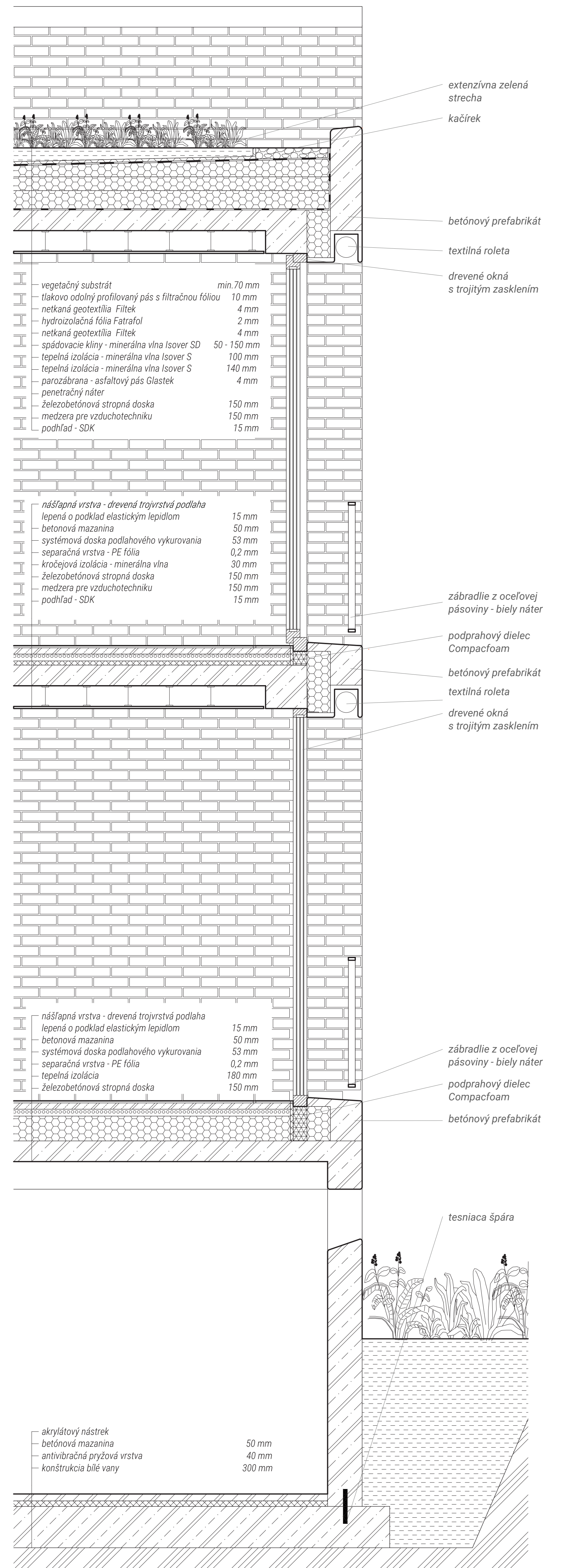
S4 - NOSNÁ OBYODOVÁ STENA
 - licové murivo - Klinker / ražené tehly 150 mm
 - tepelná izolácia - minerálna vlna 200 mm
 - licové zdivo - Klinker / ražené tehly 150 mm
 (murivo previazané nerezovými sponkami)



AXONOMETRIA ZIMNEJ ZÁHRADY V NADVÁZNOSTI NA INTERIÉR A TERASU | 1:20



POHLAD NA VÝREZ FASÁDY | 1:20



0 1M