



OBSAH

ZADÁNÍ

PROSTOR
VIZE

1-2

REŠERŠE

ŘEŠENÍ

3-6

PŮDORYS

TECHNICKÁ TABULKA

7-8

MOODBOARD

INSPIRACE

9-12

RENDER

EXTERIÉR
INTERIÉR

13-22

ROZPOČET

23-24

ZADÁNÍ

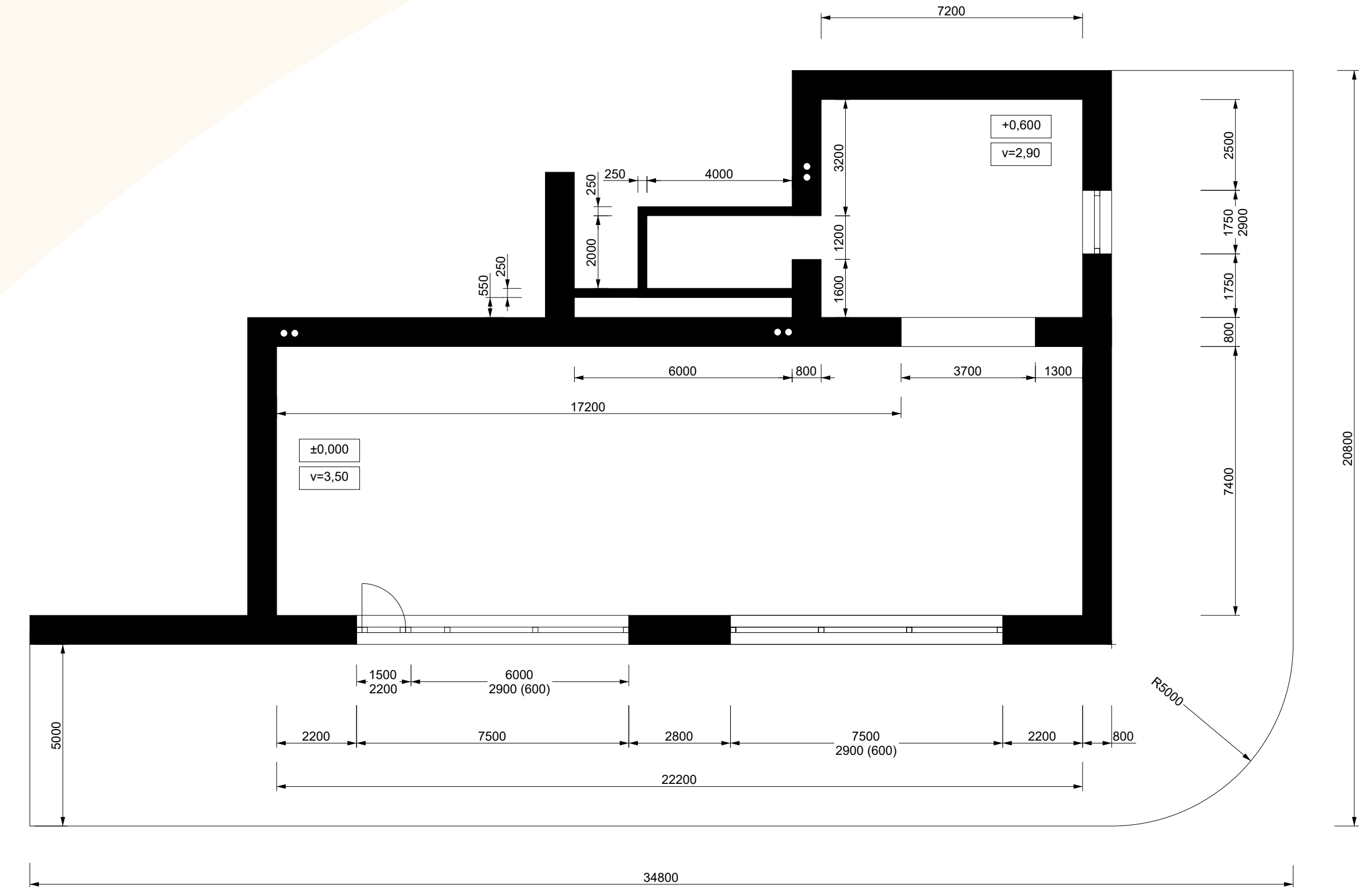
Jako zadání na tento rok jsme měli navrhnout interiér a exteriér kavárny. K návrhu jsme obdrželi předurčený půdorys kavárny a striktní pravidla ohledně interiéru v gastronomii. Do zázemí kavárny bylo nutné zakomponovat technickou místnost, sklady, místnost pro personál a záchod určené pro personál. Do zóny pro zákazníky bylo zas nejdůležitější mít invadlní záchod. Téma kavárny, bylo pak zcela na nás jak bychom ho zrealizovali.

VIZE

Mým motivem bylo přinést do interiéru nádech positivity a hřejivosti, který by komplementoval myšlenku "ukiyo"- žít v současnosti a odtržení se od utrpení ze života. Mojí myšlenkou bylo přinést jemnost a čistotu do interiéru kavárny s náznakem moderního a minimalistického stylu.

PROSTOR

Půdorys, který jsme obdrželi je veliký 219,4 metrů čtverečních. Zadní část prostoru je povznešen o 60 centimetrů a proto bylo nutné mít nainstalovat schody. Prostor jsem rozdělil do 5 přizpůsobených částí místnosti, kuchyň, záchody, zóna pro zákazníky, venkovní prostor a místnost pro personál.



REŠERŠE

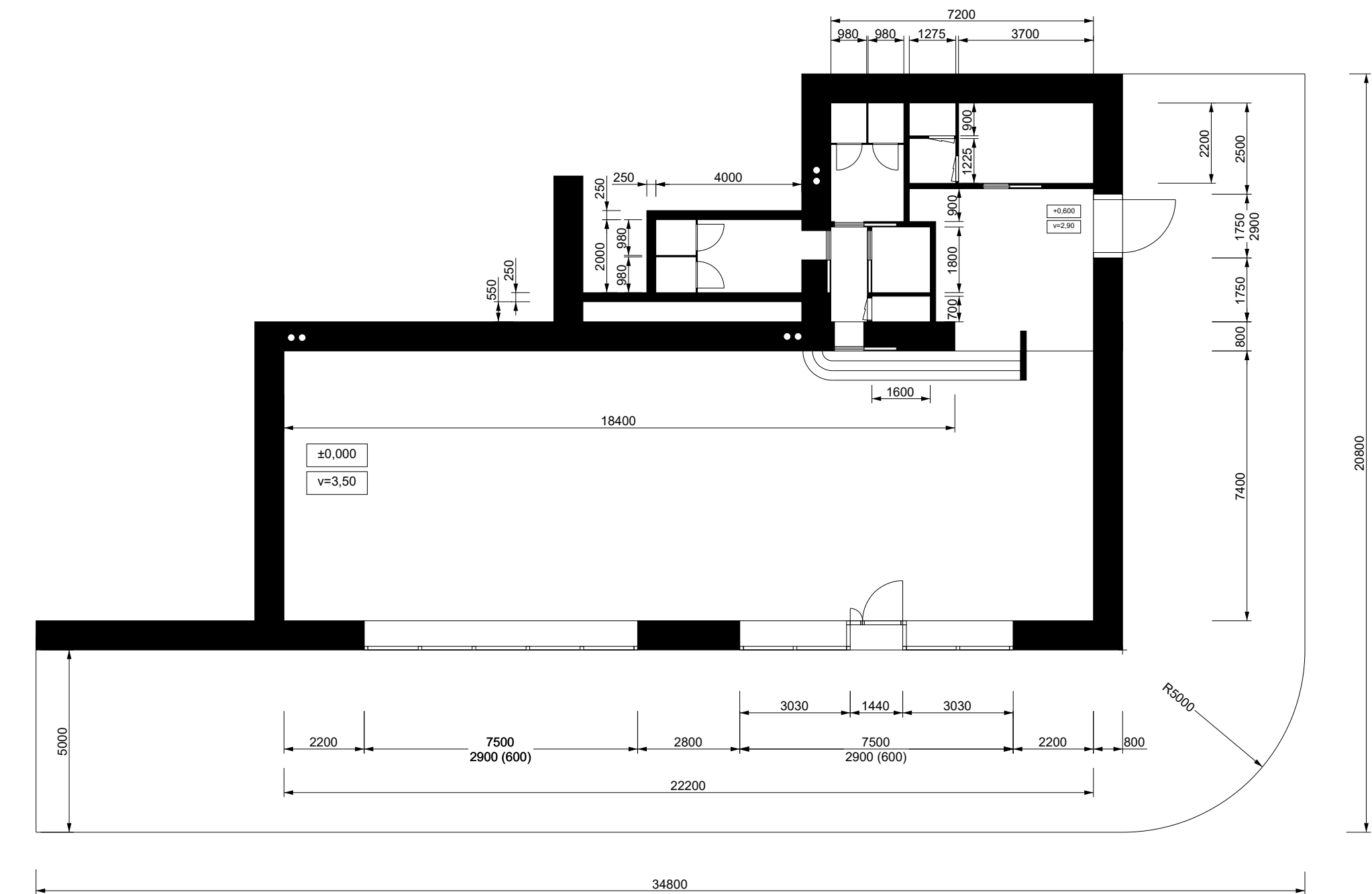
Kavárna je místem, kde se podává především káva a různé druhy nápojů. Ale taktéž může sloužit jako místo k občerstvení, kde předešim nabízejí sendviče, pečiva, dorty a nebo teplé jídlo. Kavárna je centrem sociální interakce, kde lidé navzájem mluví, čtou, baví se, ať už jednotlivě nebo v malých skupinách. Na druhou stranu kavárny jsou také místem, kde většina lidí pracuje, relaxuje, odpočívají a nebo nabírají svoji energii.

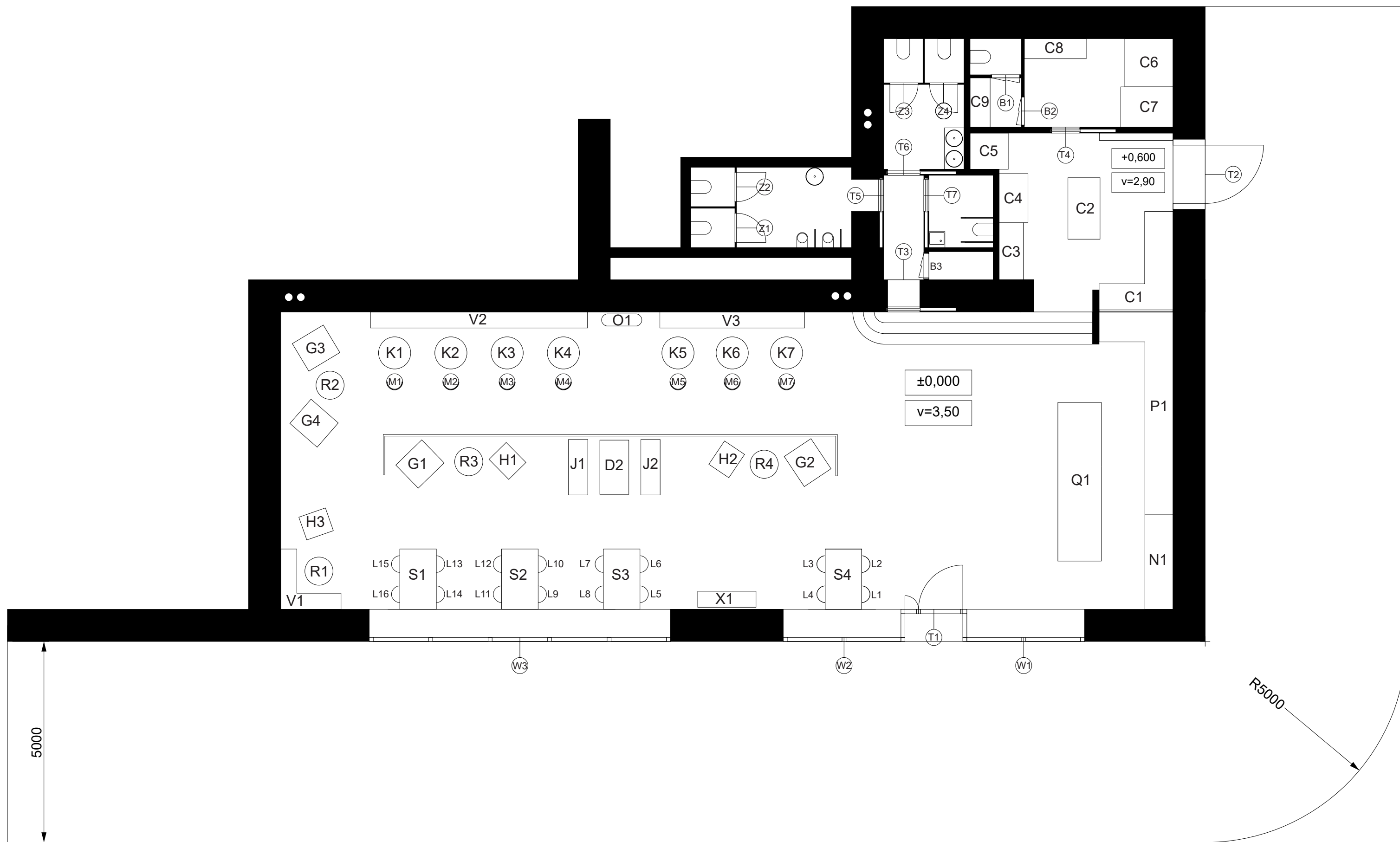
V kavárně je důležitý přinést příjemnou a uklidňující atmosféru, kde by se každý zákazník cítil dobře. Nejdůležitějším nábytkem kavárny je bar, který je srdcem a hlavní pozorností kavárny. Bar by vždy měl být jako první věc co uvidíte, když vstoupíte do místnosti a stává se součástí identity kavárny.



ŘEŠENÍ

Tématem mojí kavárny bylo přinést do interiéru čistý, něžný a moderní styl. Chci, aby prostor kavárny dodal zákazníkům příjemný a pozitivní atmosféru, na čem je taktéž založený jméno kavárny. Aby interiér kavárny měla zajímavější a odlišnější vzhled, tak jsem přidal kus wabi-sabi, což je japonská estetika, která definuje ocenění krásy v nedokonalostech a neúplnosti, to dodá prostředí v kavárně na čistotu a tvár celého prostředí. Ale na druhou stranu jsem taktéž přidal dokonalé věci do prostoru, abych mohl přinést moderní nádech do kavárny.





	S	H	V
C1	2500	700	850
C2	1930	1030	900
C3	1420	600	930
C4	1220	715	460
C5	850	900	2150
C6	1200	1200	2010
C7	1000	1300	2100
C8	1550	460	930
C9	1225	700	1740
V1	1500	400	490
V2	5400	400	490
V3	3600	400	490

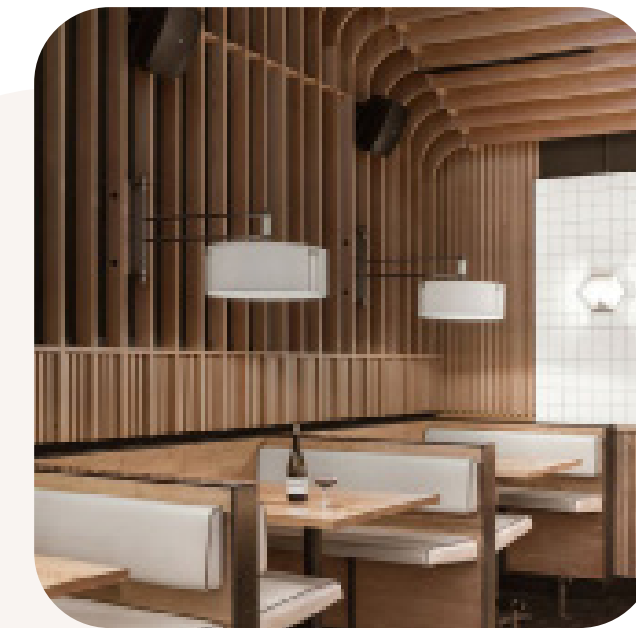
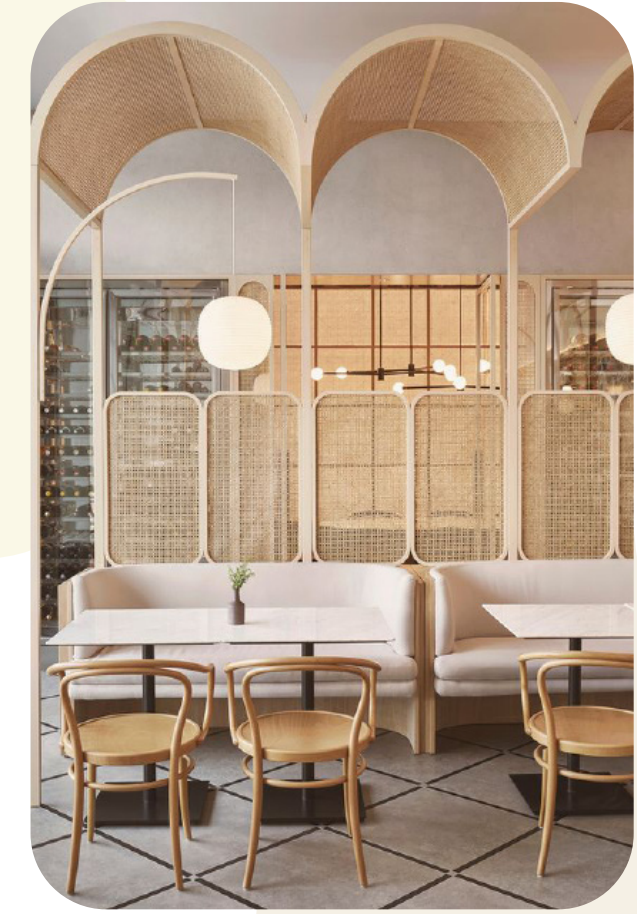
	S	H	V
K	800	800	750
M	400	500	450
G	870	780	350
H	770	660	460
R	750	720	350
L	430	460	430
S	1500	910	740
R	720	720	350
N	2350	700	2760
Q	3970	1085	975
P	5050	700	890
D	1350	720	300
J	1380	480	380
X	1420	350	2200
O	1010	320	1430

	S	H	V
T1	2500	135	1100
T2	1750	150	2100
T3	930	110	2200
T4	930	110	2200
T5	930	110	2200
T6	930	110	2200
T7	930	110	2200
C8	1550	460	930
C9	1225	700	1740
B1	700	50	2100
B2	700	50	2100
B3	700	50	2100
W1	3030	100	2900 (600)
W2	3030	100	2900 (600)
W3	7500	100	2900 (600)



MOODBOARD

PURE
SOFT
WARM
WABI-SABI







RENDER
INTERIÉR





RENDER
EXTERIÉR





ROZPOČET

PRODUKT	CENA	POČET	PRODUKT	CENA	POČET
ŽIDLE L	4,000 Kč	16	LEDKY	4,000 Kč	8
ŽIDLE M	2,000 Kč	7	LAMPY 1	1800 Kč	7
KŘESLO G	25,000 Kč	4	LAMPY 2	2,000 Kč	4
KŘESLO H	25,000 Kč	3	PISOÁR	17,000 Kč	2
STŮL K	3,000 Kč	7	ZÁCHOD	16,000 Kč	5
STŮL S	4,000 Kč	3	UMYVADLO 1	29,000 Kč	1
STŮL R	3,500 Kč	4	UMYVADLO 2	4,000 Kč	2
STŮL D	2,500 Kč	1	KONVEKTOMAT	640,000 Kč	1
LAVICE J	25,000 Kč	3	SPORÁK	67,000 Kč	1
LAVICE V	20,000 Kč	3	MYCÍ STŮL	9,000 Kč	1
LEDNIČKA N	60,000 Kč	1	POLICE	3,000 Kč	2
ZADNÍ PULT	20,000 Kč	1	MRAZÍCI BOX	102,000 Kč	1
BAR Q	75,000 Kč	1	MYČKA NÁDOBÍ	65,000 Kč	1
POLICE X	4000 Kč	1	MRAZÁK	13,000 Kč	7
POLICE O	9800 Kč	1	KUCHYŇSKÝ STŮL	4,000 Kč	1
MŮJ DESIGN	500,000 Kč	1	SATNÍ SKŘÍŇKA	9,000 Kč	1
MALBY	2,000 Kč	8	VENKOVNÍ ŽIDLE	12,000 Kč	8
DŘEVĚNÁ STĚNA	13,250 Kč	1	POTAHOVÉ DVEŘE	5,000 Kč	5
RENDER	25,000 Kč	1	INSTALACE STROPU	100,000 Kč	1
CELKEM	1,100,550 Kč	68 KS	CELKEM	1,417,600 Kč	28 KS



UKIYO

KAVÁRNA-KLAUZURNÍ PRÁCE