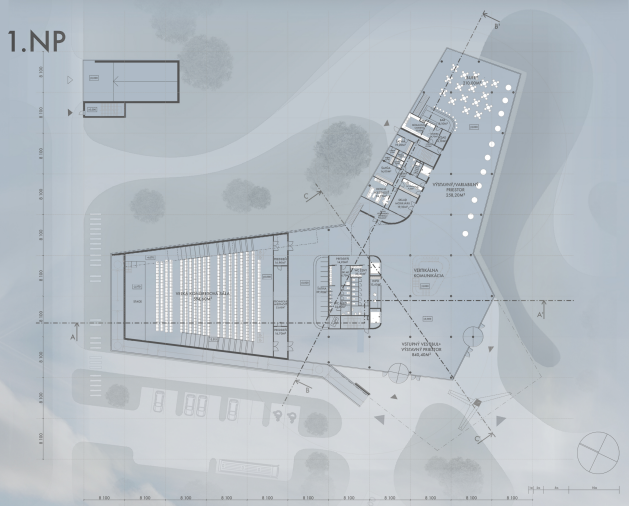
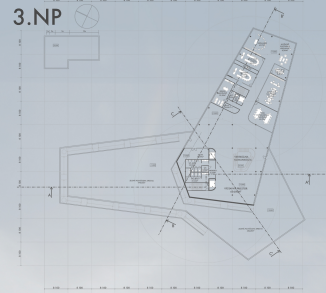
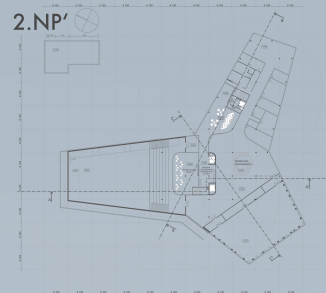
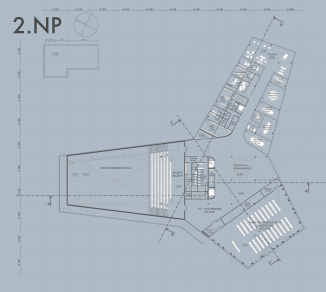
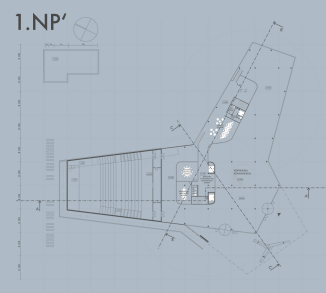


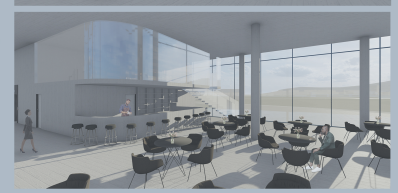
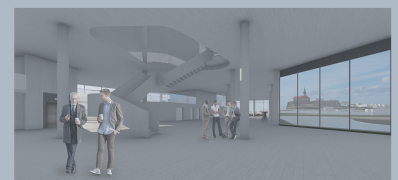
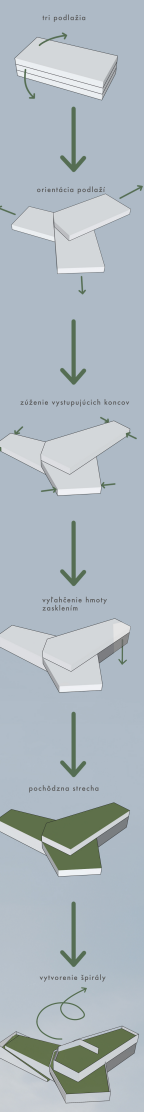
Kongresové centrum je navrhované v meste Nitra v časti Párovské lúky. Lokácia je neďaleko rieky Nitra s výhľadmi na Nitríanky hrad a Zobor. V centre sa nachádzajú dve variabilné kongresové sály, seminárne miestnosti a priestory pre rôzne kurzy.



Základná hmota budovy bola tvarovaná podľa prostredia. Dôraz je kladený na dominanty mesta Nitra, ktorými sú Nitríanský hrad a vrch Zobor. Budova má tri krídla, pričom každé je orientované do inej strany. Z presklenného krídla je hlavný výhľad na dominanty.



TVAROVANIE HMOTY



CONGRES - EVENT CENTRUM

Congres-event centrum využíva svoju polohu k zaujímavým výhľadom zo zákutí budovy. Hmota vytvára takzvaný slimáčík.

Pri hlavnom vstupe sa nachádza nástupné rameno, ktorým sa je možné dostať do úrovne 3.np. Tu sa nachádza veľká pochôdzna strecha. Z tejto plochy je nástup na druhú rampu, ktorou sa dostaneme na najvyššiu strechu. Na túto plochu sa dá dostať aj výťahom až z 1.PP.

