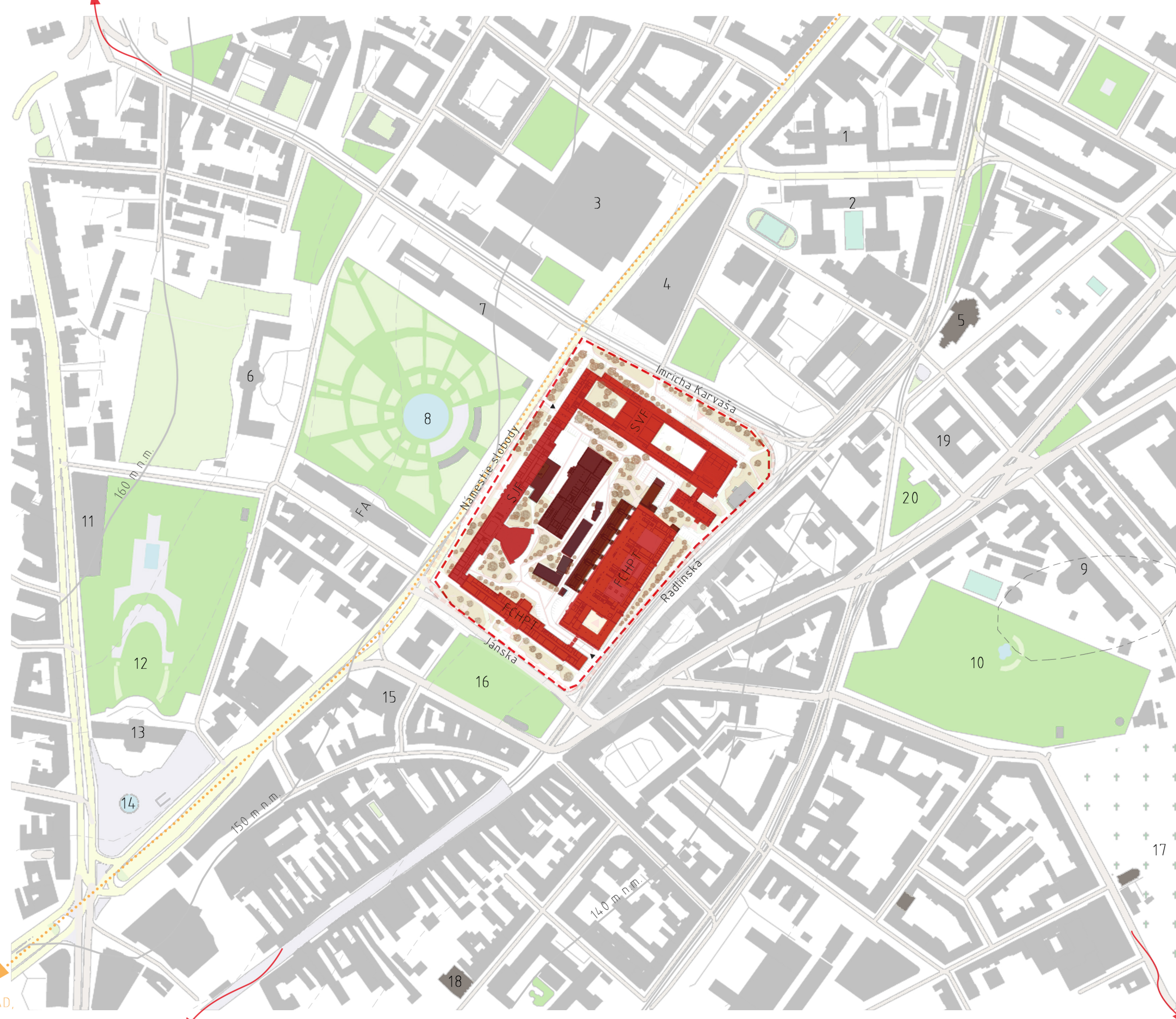
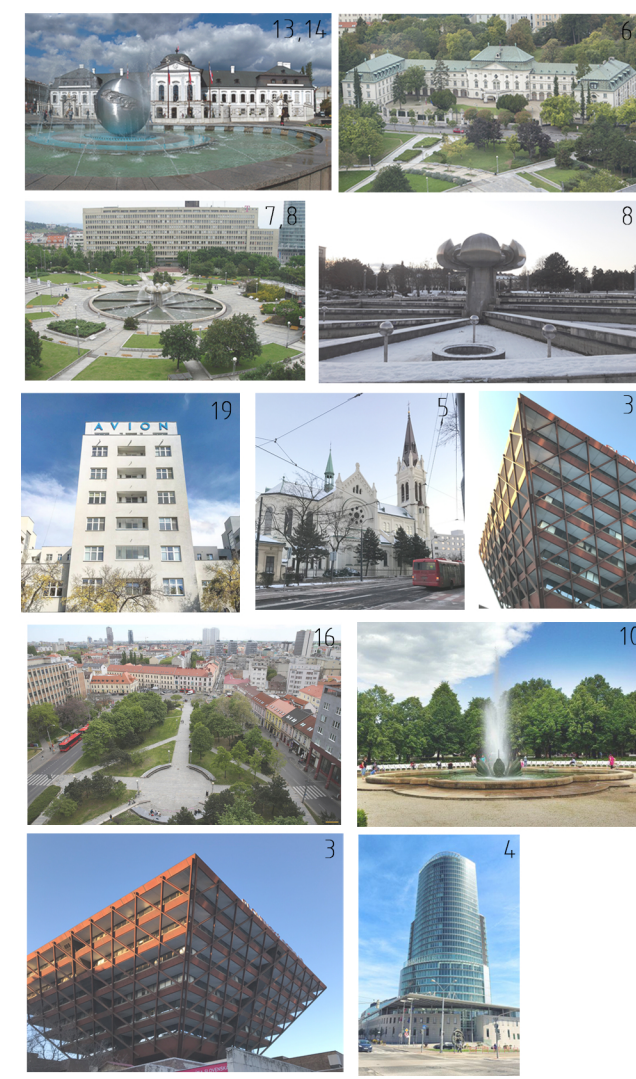


HLAVNÁ VLAKOVÁ STANICA (18MIN)



- 1 REKTORÁT STU
- 2 ZÁKLADNÁ ŠKOLA
- 3 RTVS - SRO- SLOVENSKÝ ROZHLAS •
- 4 NÁRODNÁ BANKA SLOVENSKA •
- 5 BLUMENTÁLSKY KOSTOL •
- 6 ÚRAD VLÁDY SR •
- 7 MINISTERSTVO DOPRAVY A VÝSTAVBY SR •
- 8 NÁMESTIE SLOBODY •
- 9 LEKÁRSKA FAK. UNIVERZITY KOMENSKÉHO
- 10 MEDICKÁ ZÁHRADA •
- 11 KARÁČONIHO PALÁC
- 12 PREZIDENTSKÁ ZÁHRADA
- 13 GRASALKOVIČOV PALÁC •
- 14 HODŽOVO NÁMESTIE, FONTÁNA MIERU •
- 15 DIVADLO NOVÁ SCÉNA
- 16 KOLLÁROVO NÁMESTIE •
- 17 ONDREJSKÝ CINTORÍN
- 18 SYNAGÓGA
- 19 STARÝ AVION • 20 AVIONSKÝ PARČÍK



AUTOBUSOVÁ STANICA (19MIN)

HISTORICKÉ CENTRUM

BRAT. HRAD, MOST SNP

ŠIRŠIE VZŤAHY - PÔVODNÝ STAV | M 1:4000