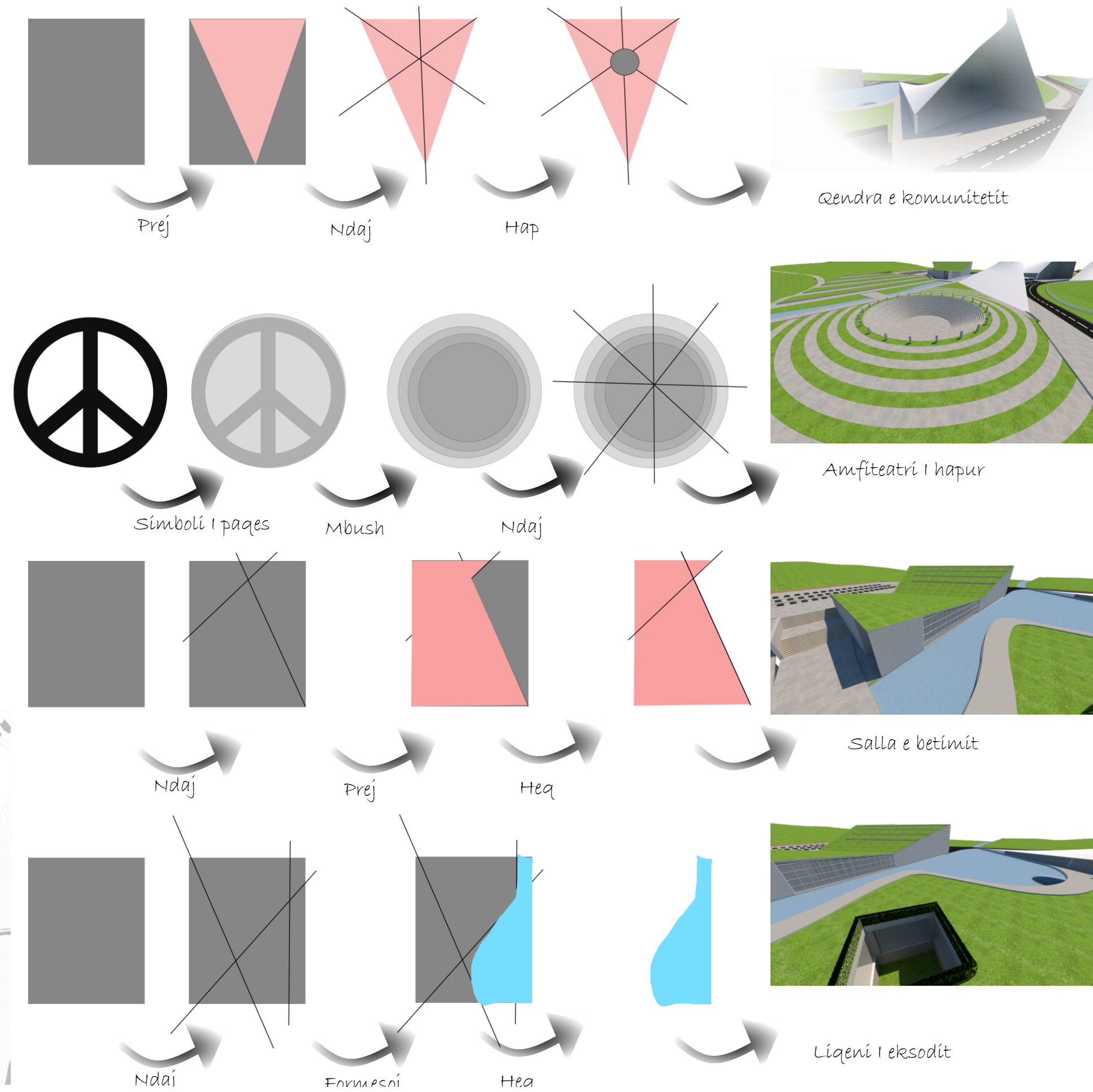
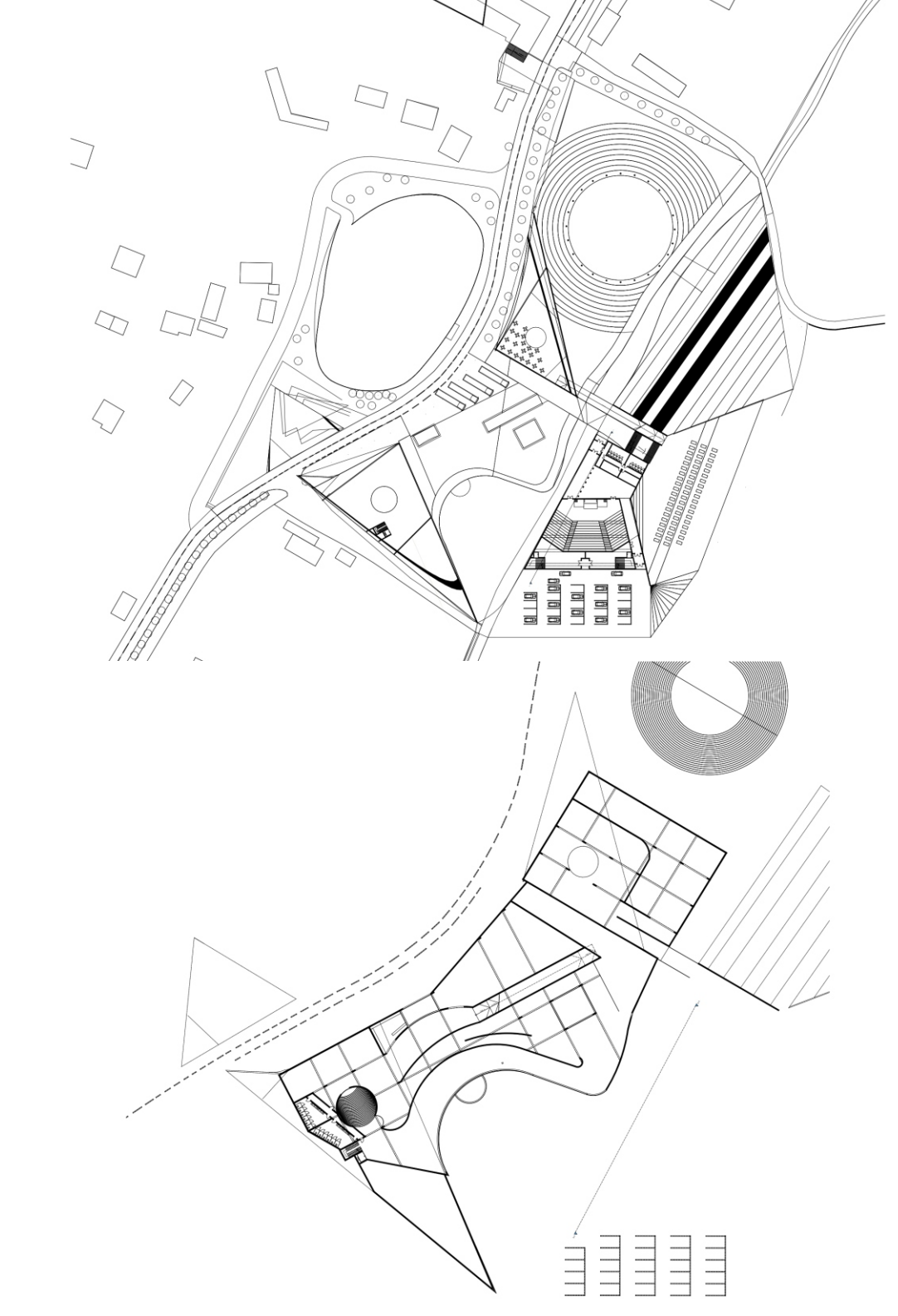
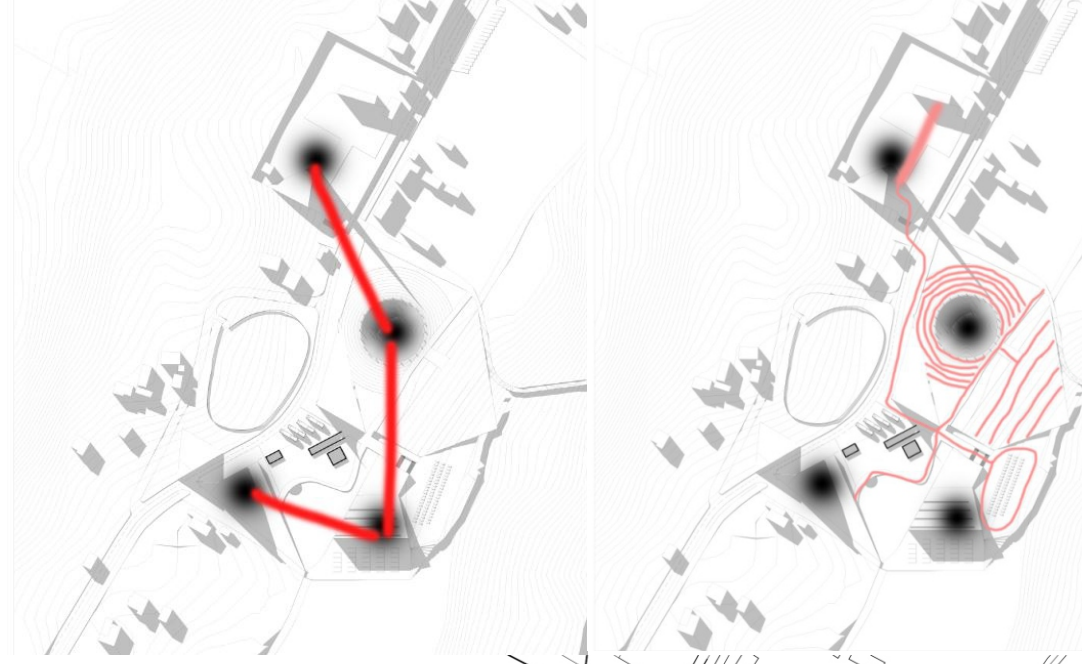


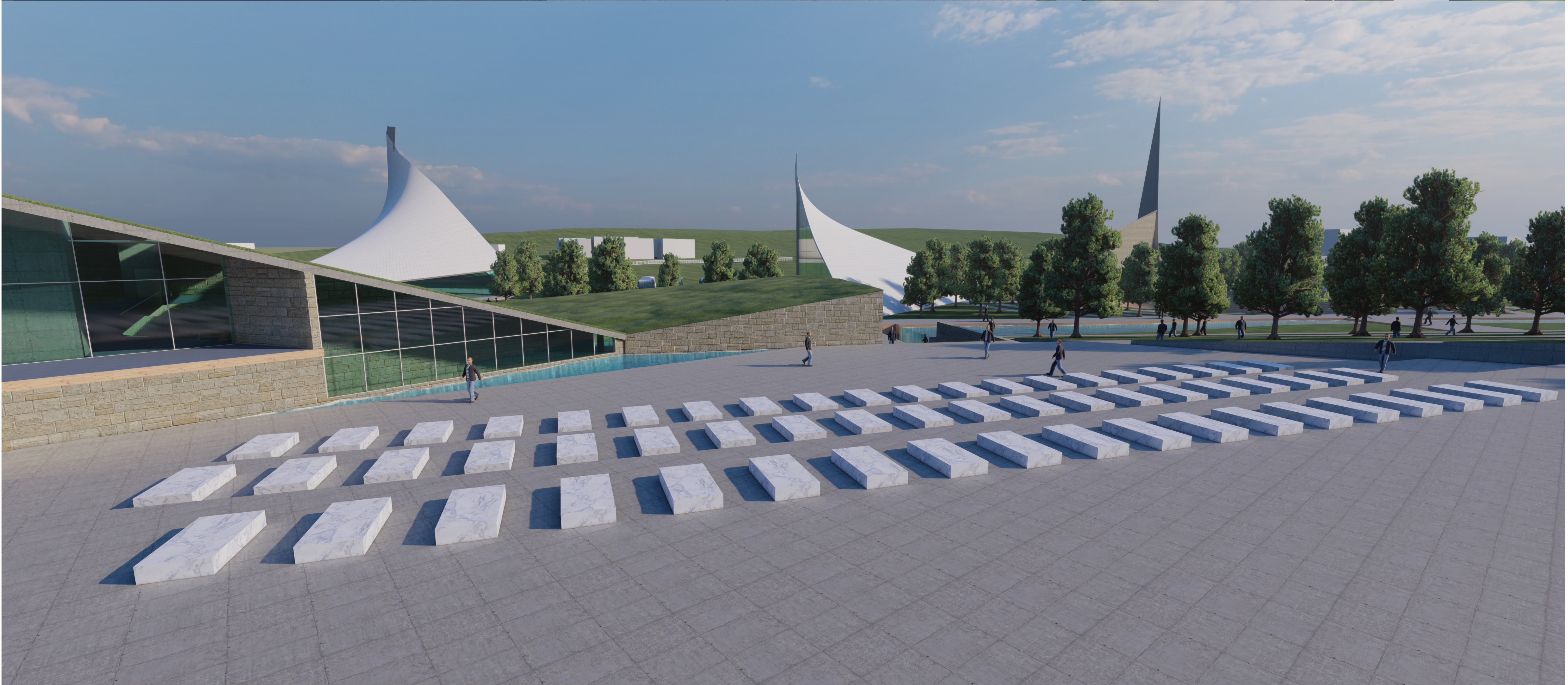
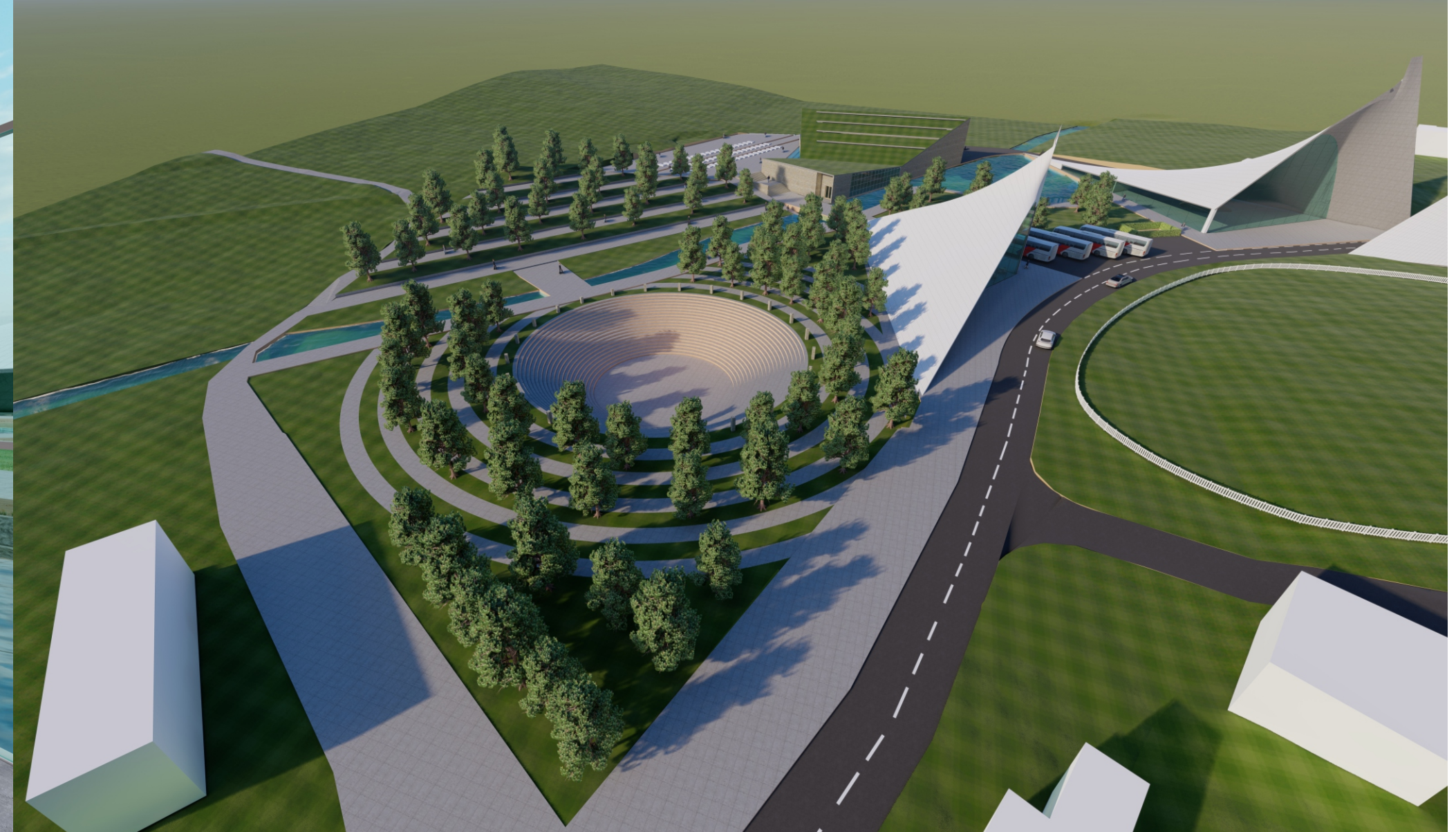
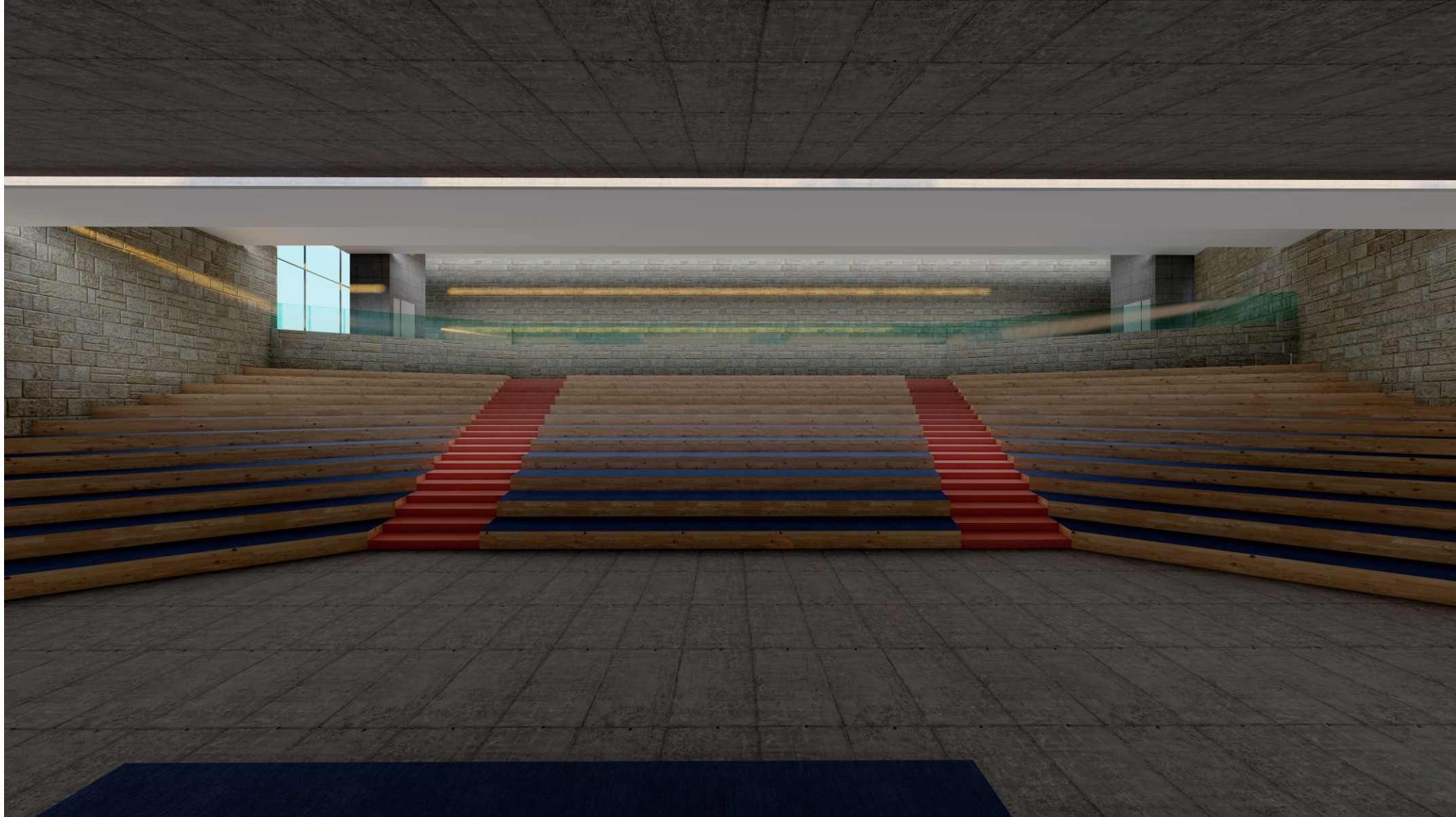
THE POETICS OF EXPRESSIVE FORMS AND SPACES – KOSOVO WAR MUSEUM AND MEMORIAL PARK AS PALIMPSEST OF HISTORICAL-MEMORIAL COMPLEX IN PREKAZ



Koncepti i masterplanit është bazuar në piketueshë e mesipërme ku kemi marrë disa pjesë të pikturës dhe i kemi inkorporuar në masterplan të cilat kanë domethenie narrative dhe shprehje të emocionit. Koncepti ynë është i bazuar kryesisht në pjesën e komunitetit të vizitorëve dhe përjetimit të ngjarjeve që kanë ndodhur gjatë viteve 1998-1999 ku e kemi trajtuar përjetimin e eksodit të Shqipëtarëve të Kosovës në Shqipëri si dhe në shtetet e tjera dhe në pas rikthimit në shtëpi dhe ndëryerjen e ribashkimit. Në kemi trajtuar shumë veqant pjesën e paisazhit ku jemi bazuar në linjat që janë përdorur në pikturën e mesipërme.

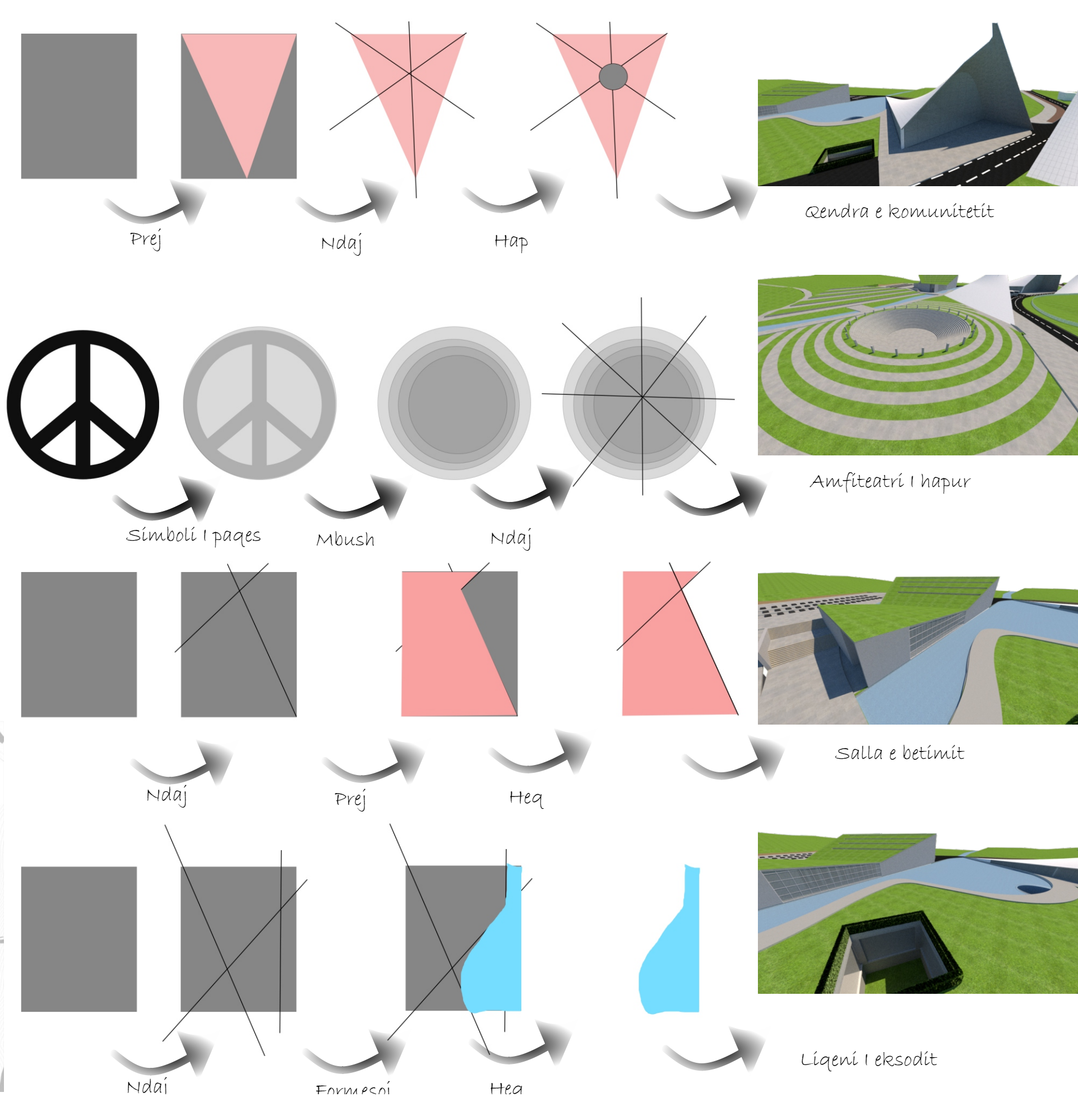


- Legjenda:
- Varrezat e dëshmorëve
 - Kullat e familjes Jashari
 - Muzeu
 - Qendra e komunitetit
 - Amfiteatri
 - Kulla e lirisë
 - Nata e zjarreve
 - Memoriali i dëshmorëve
 - Shtigjet e lirisë
 - Parkingu





Koncepti i masterplanit është bazuar në pikturën e mesipërme ku kemi marrë disa pjesë të pikturës dhe i kemi inkorporuar në masterplan të cilat kanë domethenie narrative dhe shprehje të emocionit. Koncepti ynë është i bazuar kryesisht në pjesën e komunitetit të vizitorëve dhe perjetimit të ngjarjeve që kanë ndodhur gjatë viteve 1998-1999 ku e kemi trajtuar perjetimin e eksodit të Shqipëtarëve të Kosovës në Shqipëri si dhe në shtetet e tjera dhe më pas rikthimin në shtëpi dhe ndëryerjen e ribashkimit. Në kemi trajtuar shumë veqant pjesën e paisazhit ku jemi bazuar në linjat që janë përdorur në pikturën e mesipërme.



- Legjenda:
- Varrezat e dëshmorëve
 - Kullat e familjes Jashari
 - Muzeu
 - Qendra e komunitetit
 - Amfiteatri
 - Kulla e lirisë
 - Nata e zjarreve
 - Memoriali i dëshmorëve
 - Shtigjet e lirisë
 - Parkingu

