

STUDIO DIZAJN 2B

Arkitektura **NARRATIVE**

Parku dhe muzeu i luftes se Kosoves

si **PALIMPSEST**

I kompleksit memorial-historik ne

PREKAZ

Profesor & Studiomastr:

Banush Shyqeriu, M.Arch, can. Dr

Grupi:

G.1_v1_Dukagjin D_Endrit L_SD2b2021

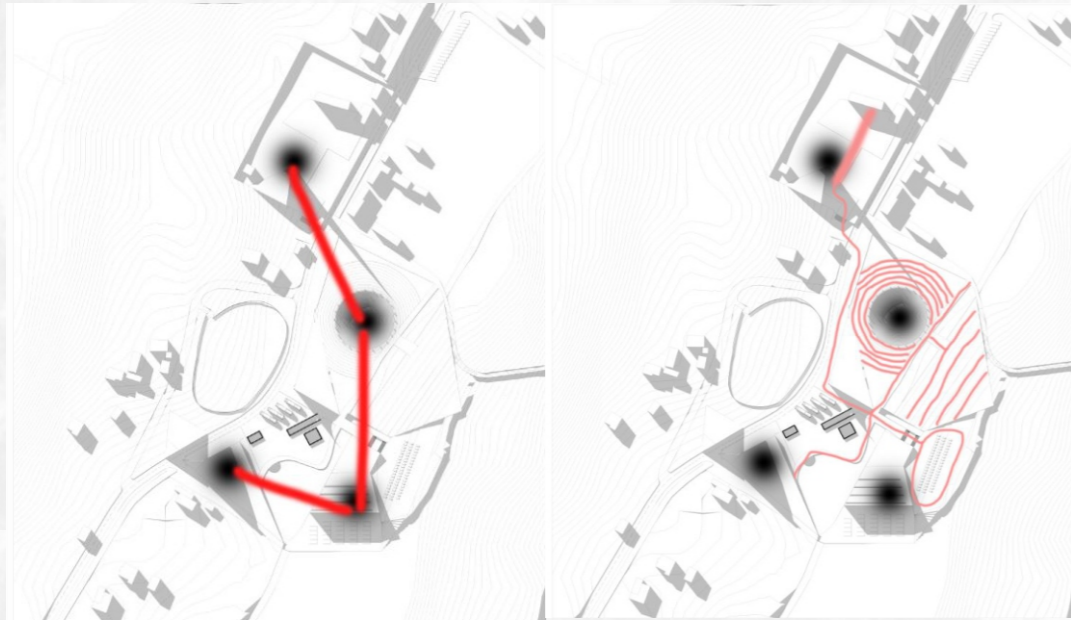
Studentet:

Dukagjin Dedaqi-192047482

Endrit Latifi-192047084



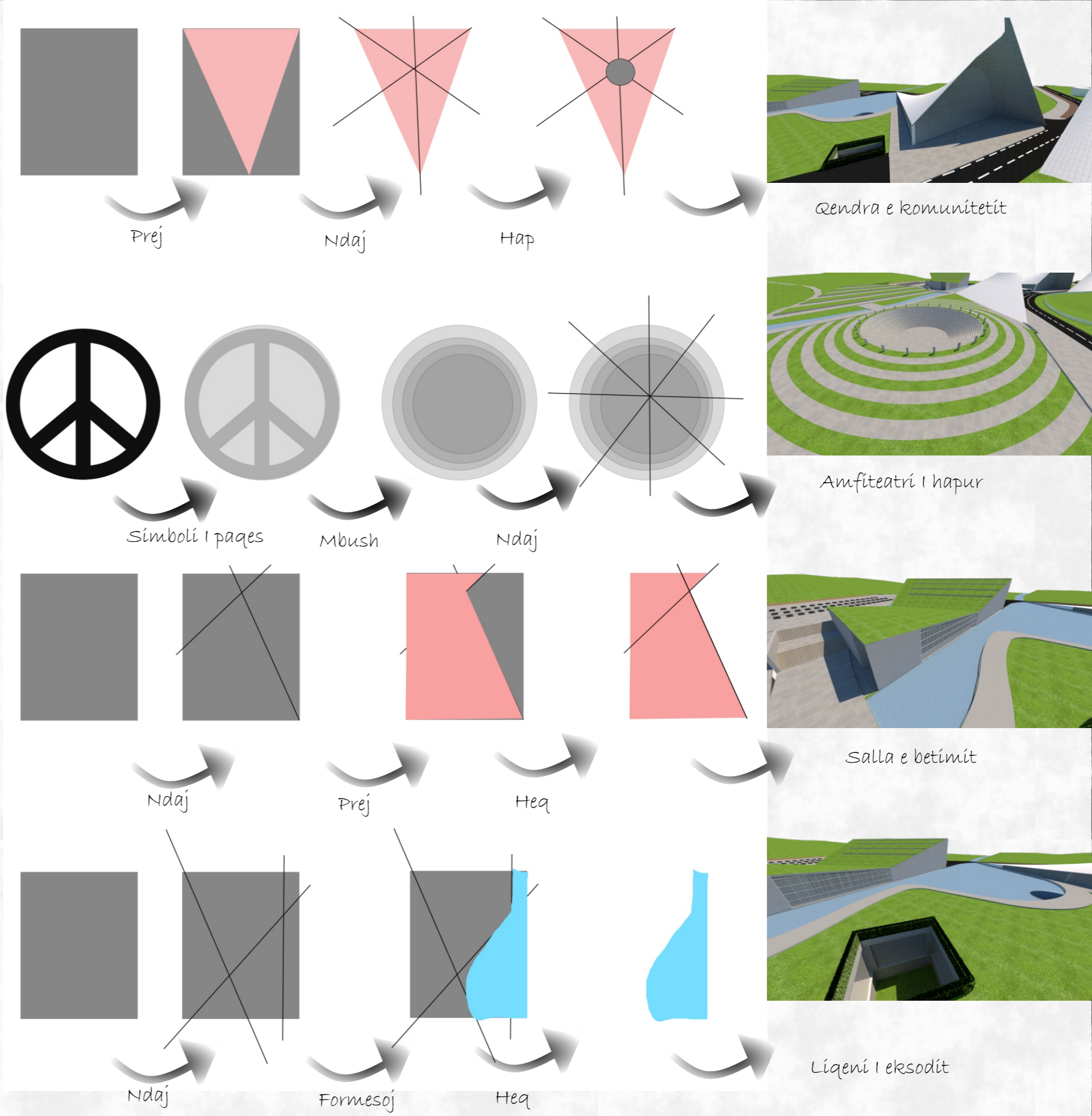
2.1. Koncepti i Masterplanit



Point and Line to plane



Koncepti i masterplanit është bazuar në pikturën e mesiperme ku kemi marrë disa pjesë të pikturës dhe i kemi inkadruar në masterplan të cilat kanë domethenie narrative dhe shprehje të emocionit. Koncepti ynë është i bazuar kryesisht në pjesën e komunikimit të vizitoreve dhe përjetimit të ngjarjeve që kanë ndodhur gjatë viteve 1998-1999 ku e kemi trajtuar përjetimin e eksodit të Shqipëtarëve të Kosovës në Shqipëri si dhe në shtetet e tjera dhe me pas rikthimin në shtëpi dhe ndjenjen e ribashkimit. Në kemi trajtuar shumë veçant pjesën e peisazhit ku jemi bazuar në linjat që janë përdorur në pikturën e mesiperme.



Qendra e komunitetit

Amfiteatri i hapur

Salla e betimit

Liqeni i eksodit

2.2. Narrativa dhe hapësirat e perkujtimit

Narrativa e kompleksit që ne e kemi punuar është e lidhur ngushtë me eksodin që ka ndodhur gjatë viteve 1998-99 ku shumë Shqiptar të Kosovës u shpërngulen jashtë shtetit dhe u zhvendosen disa perkohësisht dhe disa pergjithmonë në shtetet fqinje dhe në shtetet perendimore të cilat i hapen portat për kosovaret të shtyrë nga agresori Serb. Ne kemi krijuar një mori instalacionesh që vizitorët të i përjetojnë ngjarjet që kanë ndodhur gjatë eksodit. Gjithashtu një pjesë të ciles ne i kemi kushtuar rendesi të posaqme është rezistenca dhe sakrificat e familjes Jashari të cilët u shuan për këto ditë të cilat ne sot po i jetojmë andaj është detyr e jona që mos të lejojmë që ky shembll i sakrificës të mos humbet.

Ne e kemi përdorur lumin ekzistues ku me pas e kemi grumbulluar për ta formuar një liqë i cili e shpjegon narrativën e eksodit ku u shpërngulen dhe u mbledhen në fund të rrugetimit në disa lokacione të ndryshme, disa në Bllacë e disa në Kukës.

Tjetër narrativ është pjesa e shtyllave rreth amfiteatrit ku janë 24 sosh të cilat simbolizojnë deshmoret e rënë gjatë rezistencës së familjes Jashari.

Ndërsa gjatë pjesës së galerisë dhe pjesës ku e kemi formuar liqenin i cili është transparent nga niveli i poshtëm dhe i jep ndjenjen e shpresës vizitorëve edhe pse janë nëntokë dhe në erresirë përderisa drita e cila futet nga pjesa e liqenit në brendësi të galerisë jep ndjenjen e SHPRESËS.

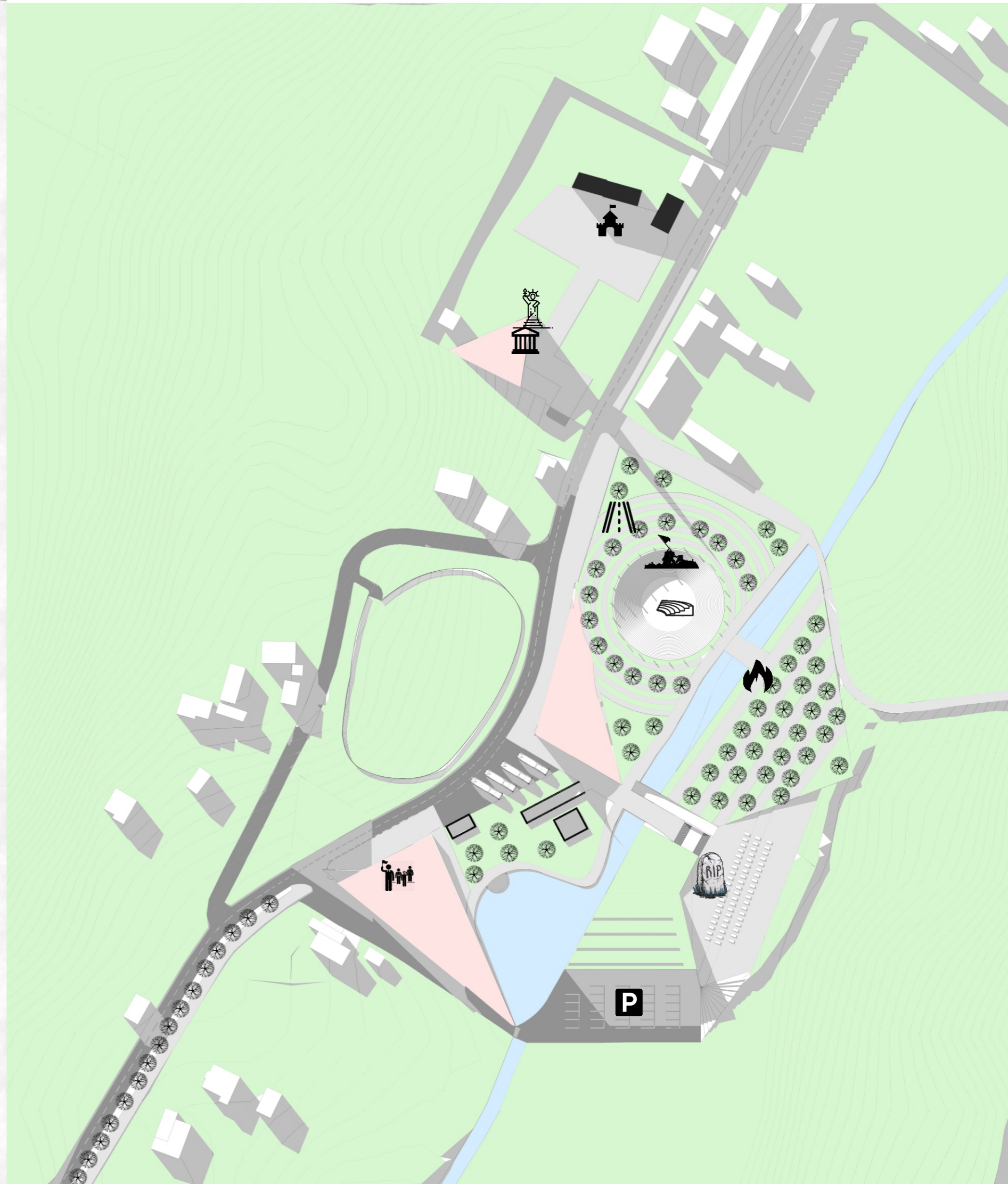
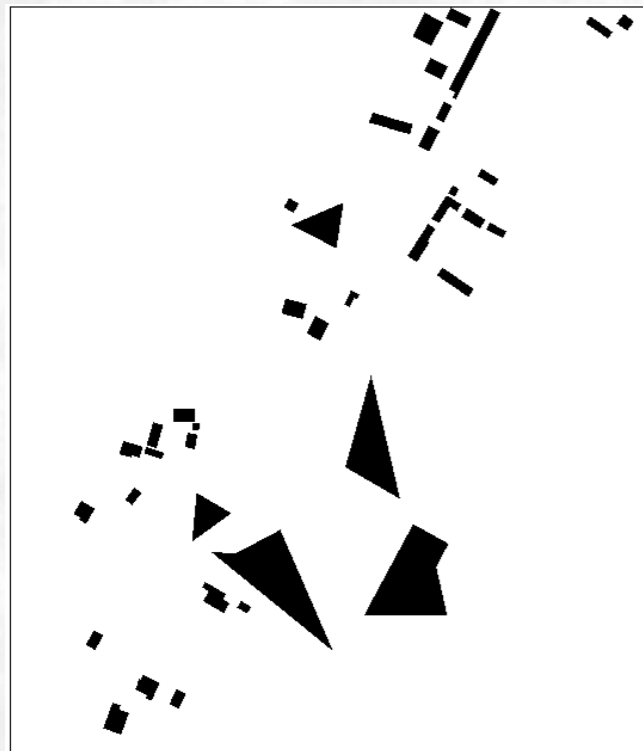


Vizitorët të cilët do të vizitojnë kompleksin do të mund të mbjellin nga një pemë në perkujtimit të familjeve të tyre të cilët kanë humbur jetën dhe njëkohësisht do të pasurojnë peisazhin me pemë dhe do të sherojnë dhimbjen duke i vizituar pemët në vendin e sakrificës dhe duke e shëruar dhimbjen me anë të Arkitektures.

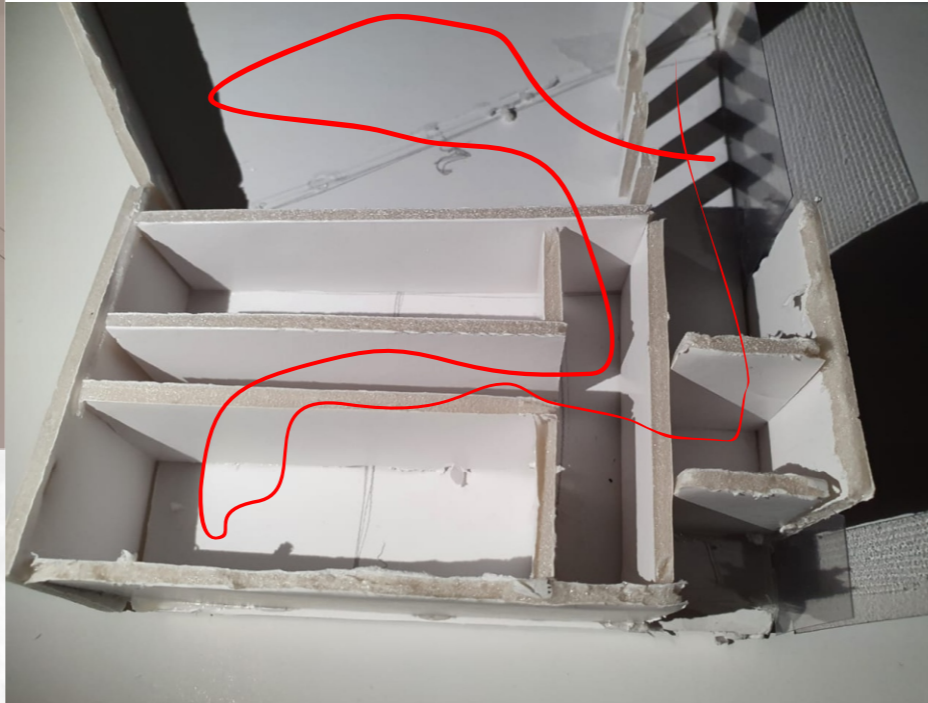
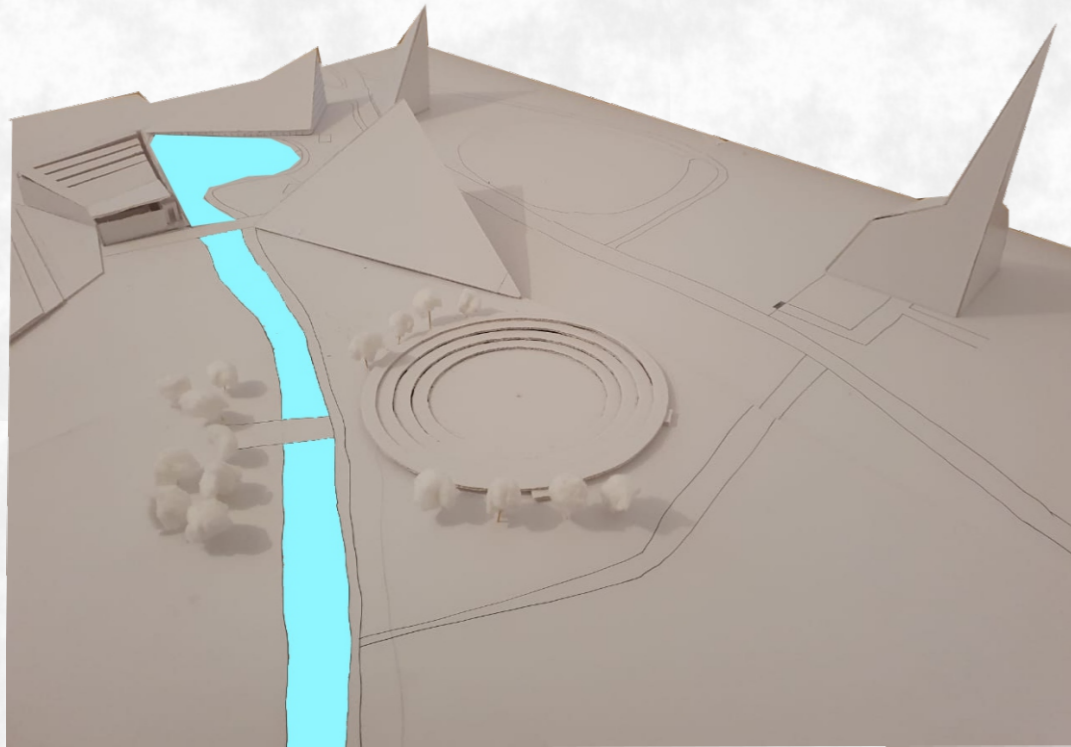
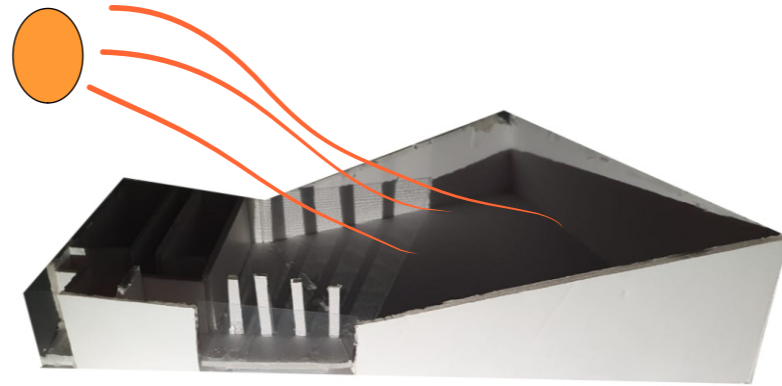
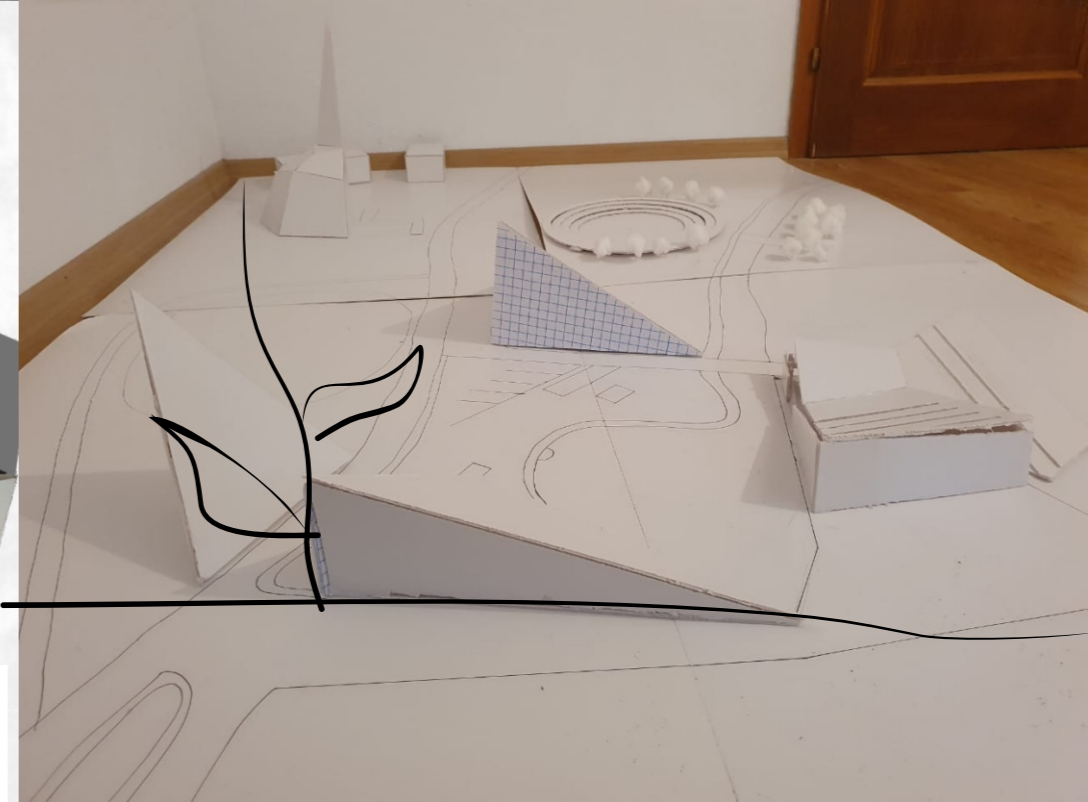
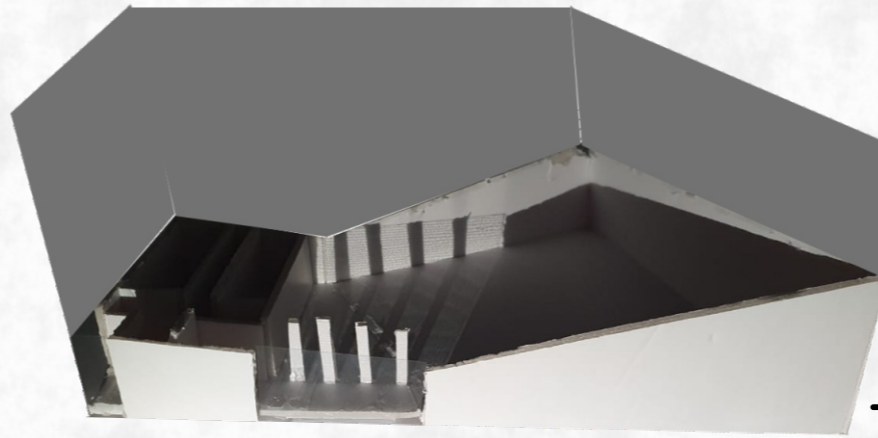
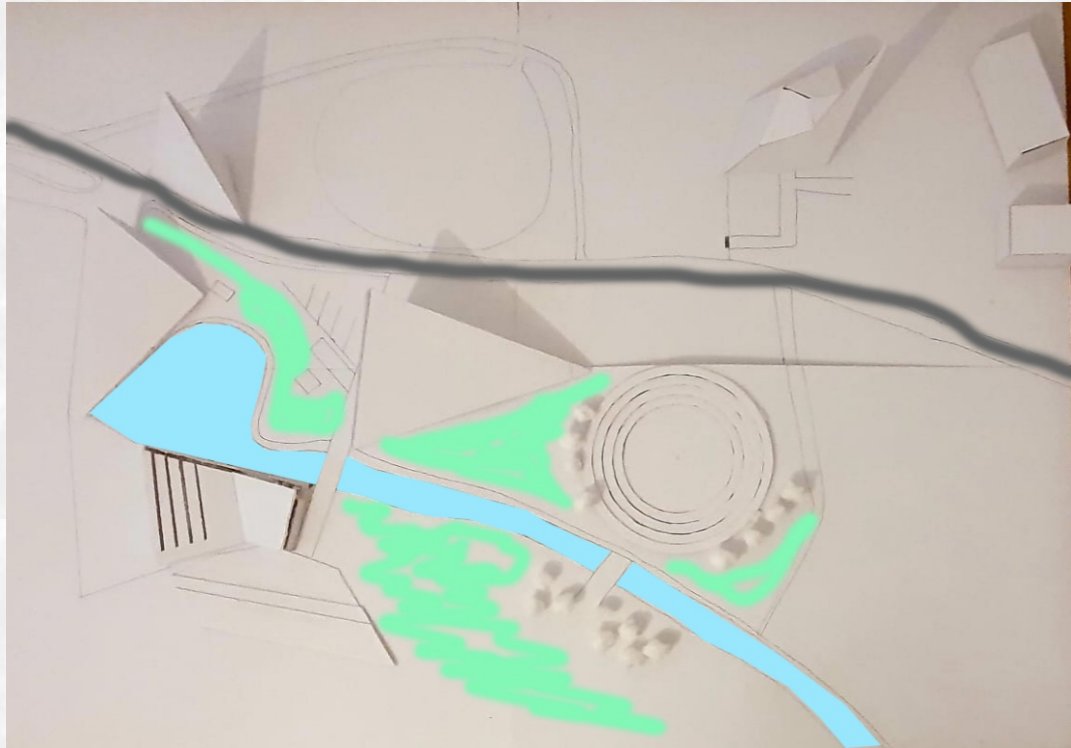
3.1. Masterplani

Legjenda:

-  Varrezat e deshmorëve
-  Kullat e familjes Jashari
-  Muzeu
-  Qendra e komunitetit
-  Amfiteatri
-  Kulla e lirisë
-  Nata e zjarreve
-  Memoriali i deshmorëve
-  Shtigjet e lirisë
-  Parkingu












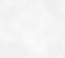
4. Modeli fizik hapësinor

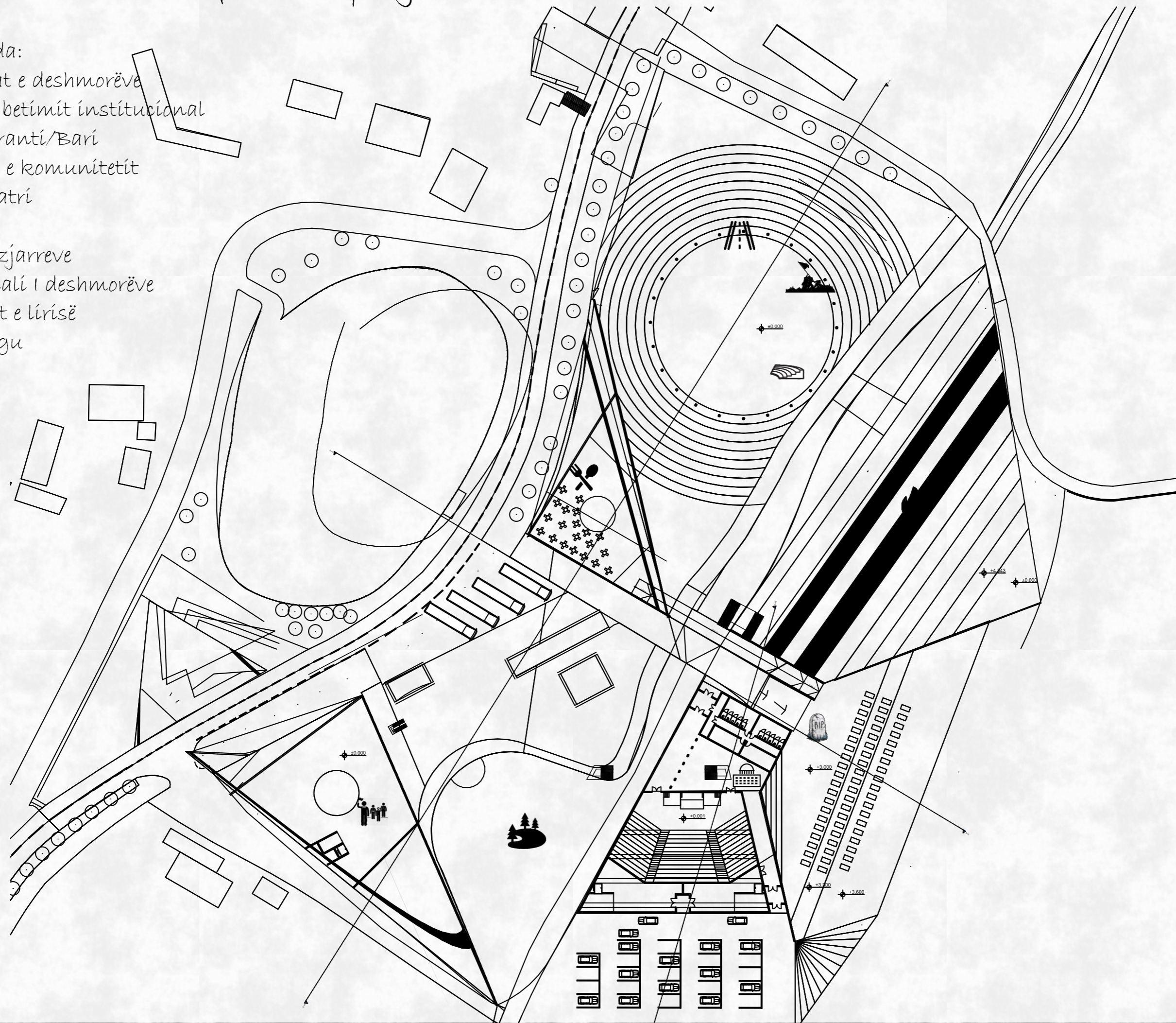


QARJA E TOKES, narrativa dhe poetics of force-qarje

5. Implementimi final i projektit ideor (Perdhesa)

Legjenda:

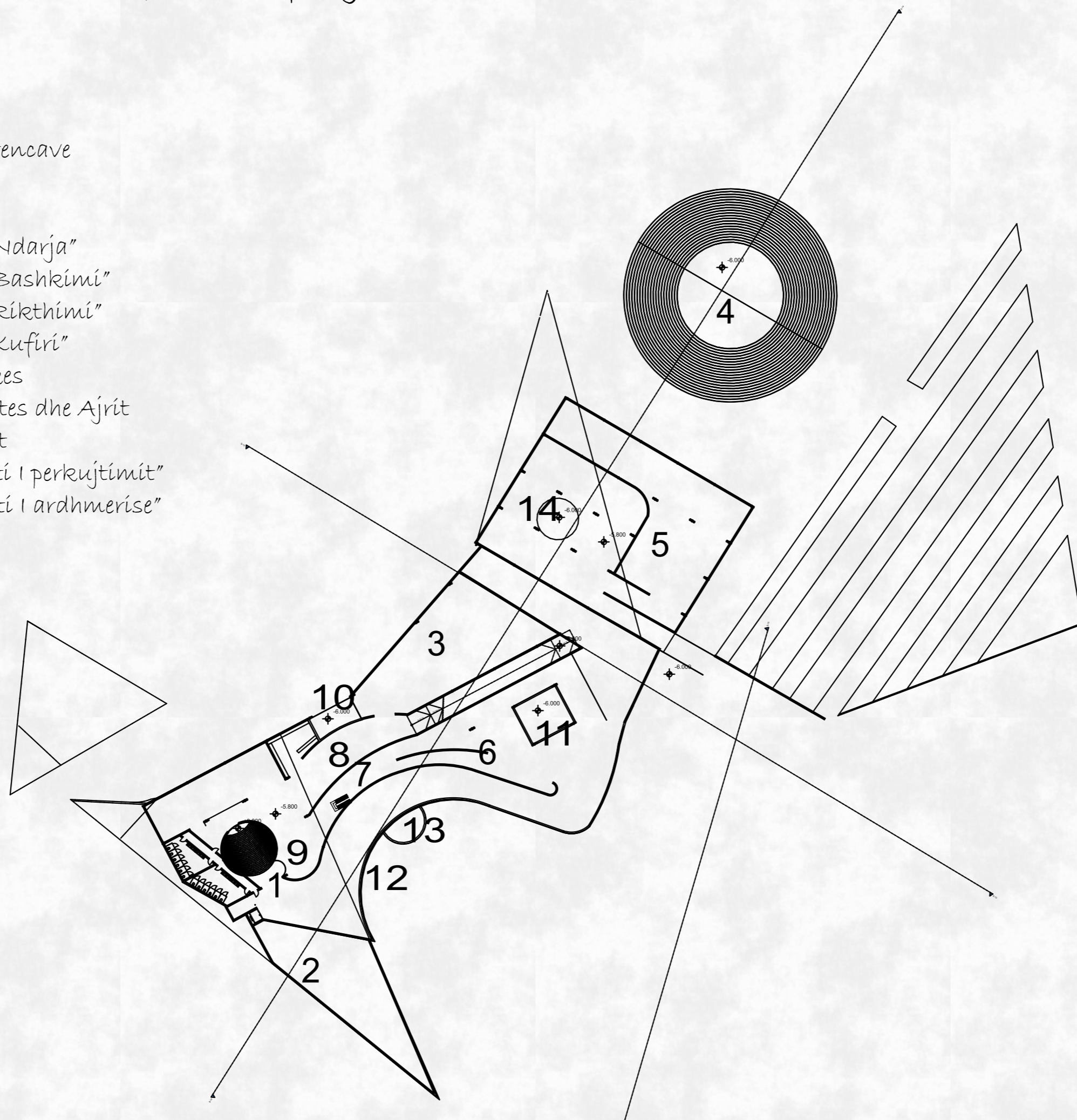
-  Varrezat e deshmorëve
-  Salla e betimit institucional
-  Restoranti/Bari
-  Qendra e komunitetit
-  Amfiteatri
-  Liqeni
-  Nata e zjarreve
-  Memoriali i deshmorëve
-  Shtigjet e lirisë
-  Parkingu



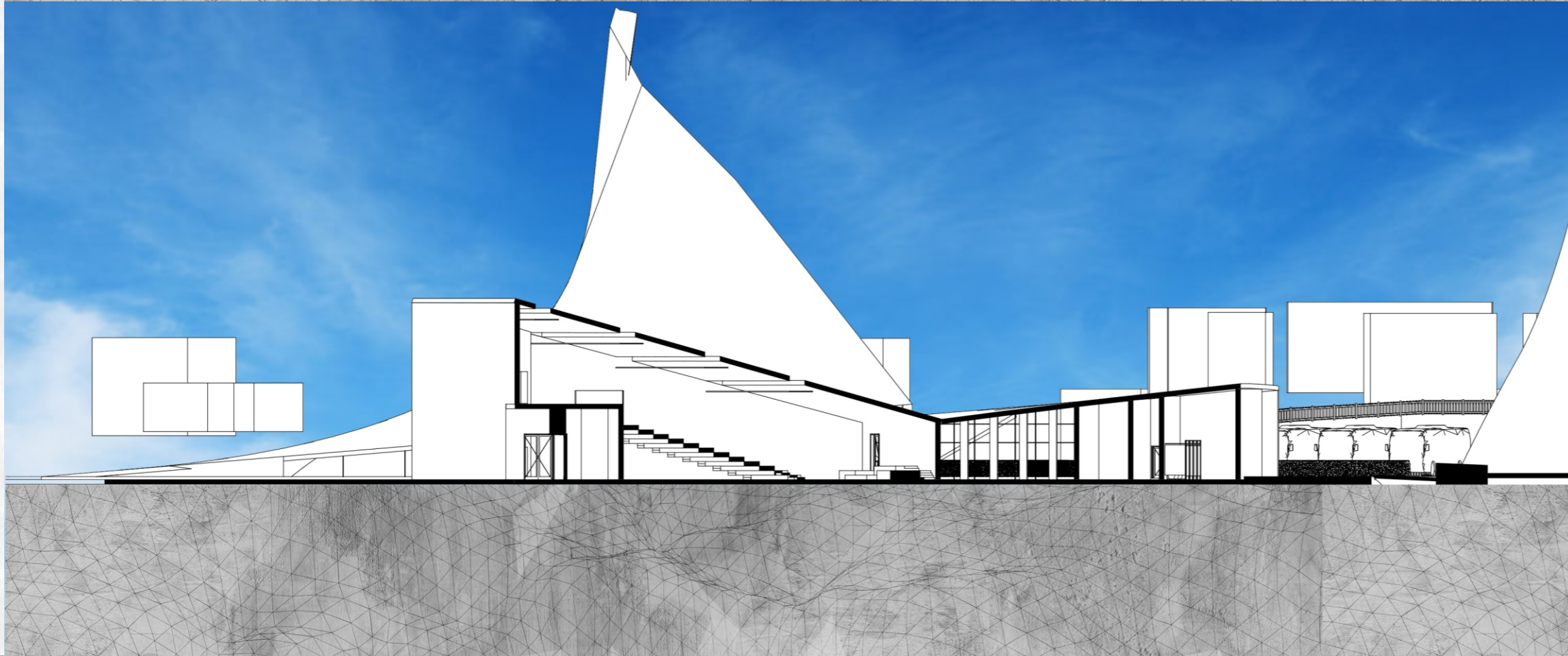
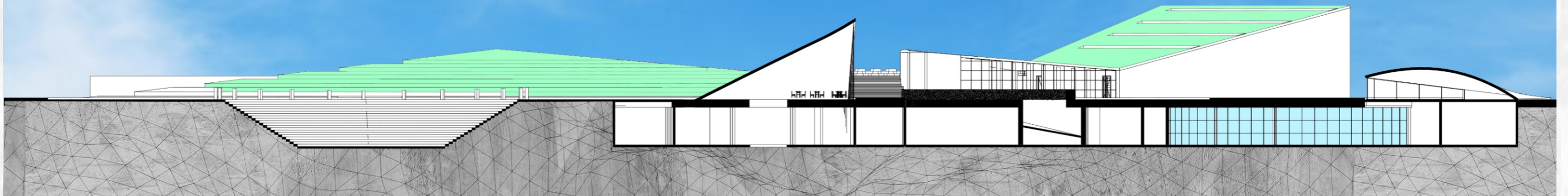
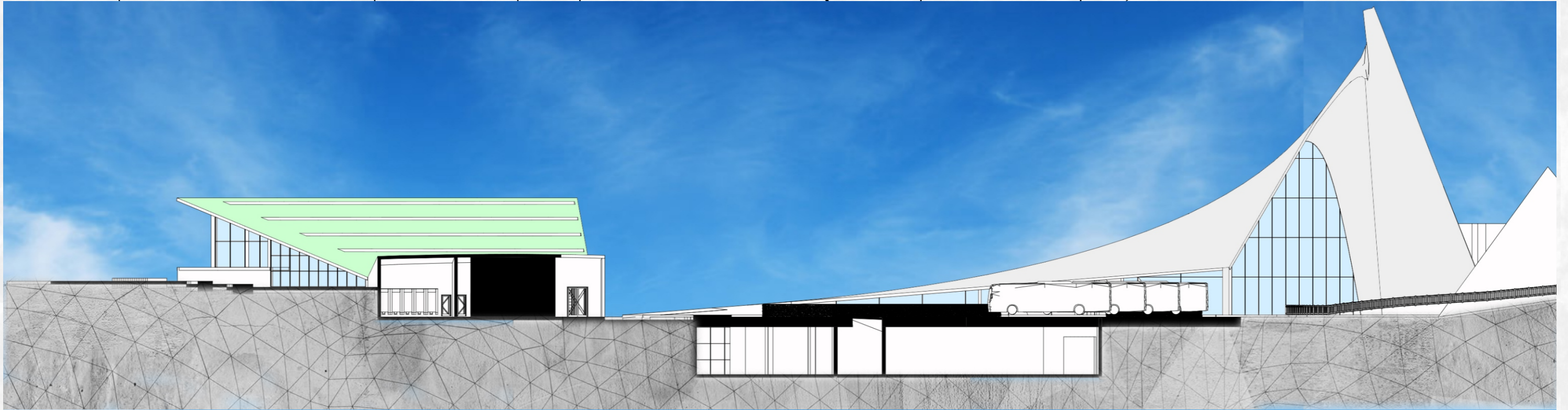
5. Implementimi final i projektit ideor (Niveli -1)

Legjenda:

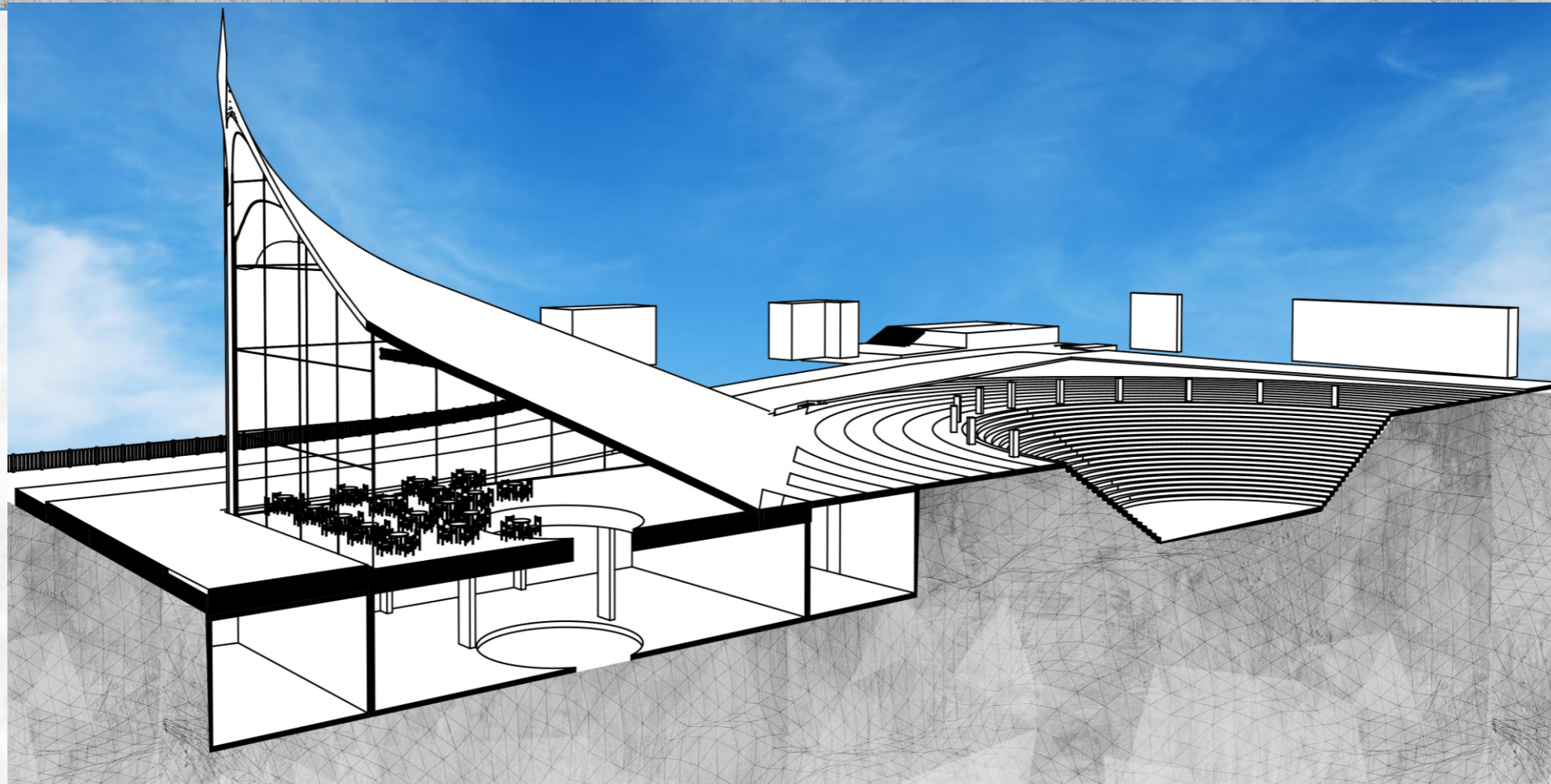
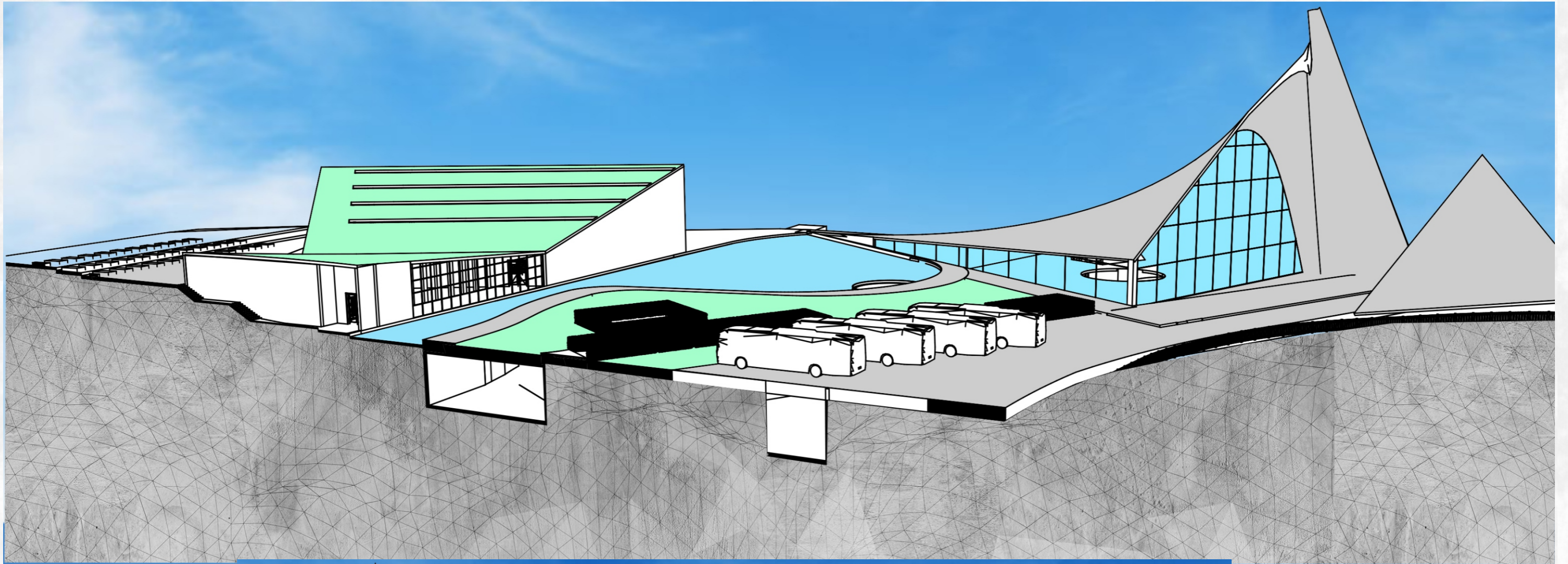
1. Lobby
2. Mediateka
3. Salla e konferencave
4. Amfiteatri
5. Ekspozita
6. Instalacioni "Ndarja"
7. Instalacioni "Bashkimi"
8. Instalacioni "Rikthimi"
9. Instalacioni "Kufiri"
10. Atriumi i tokes
11. Atriumi i drites dhe Ajrit
12. Atriumi i ujit
13. Patio "Kopshti i perkujtimit"
14. Patio "Kopshti i ardhmerise"



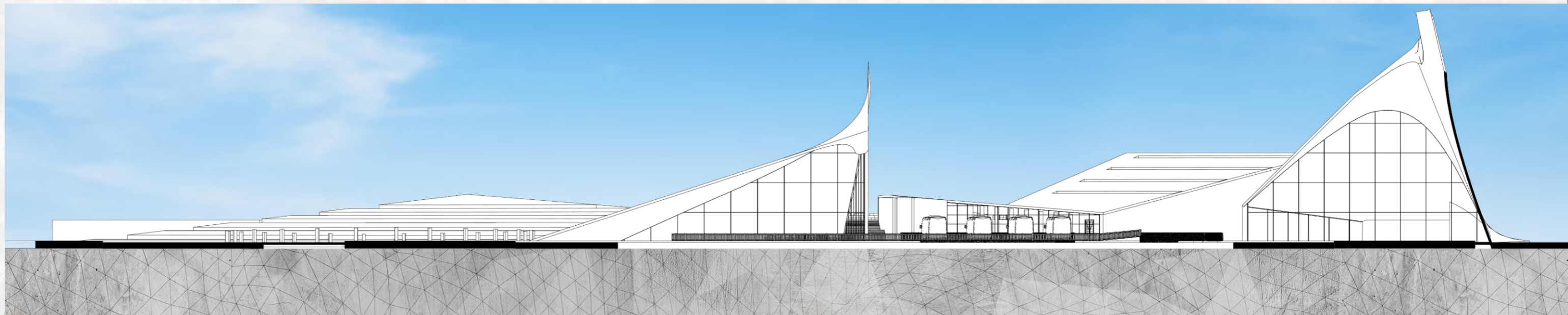
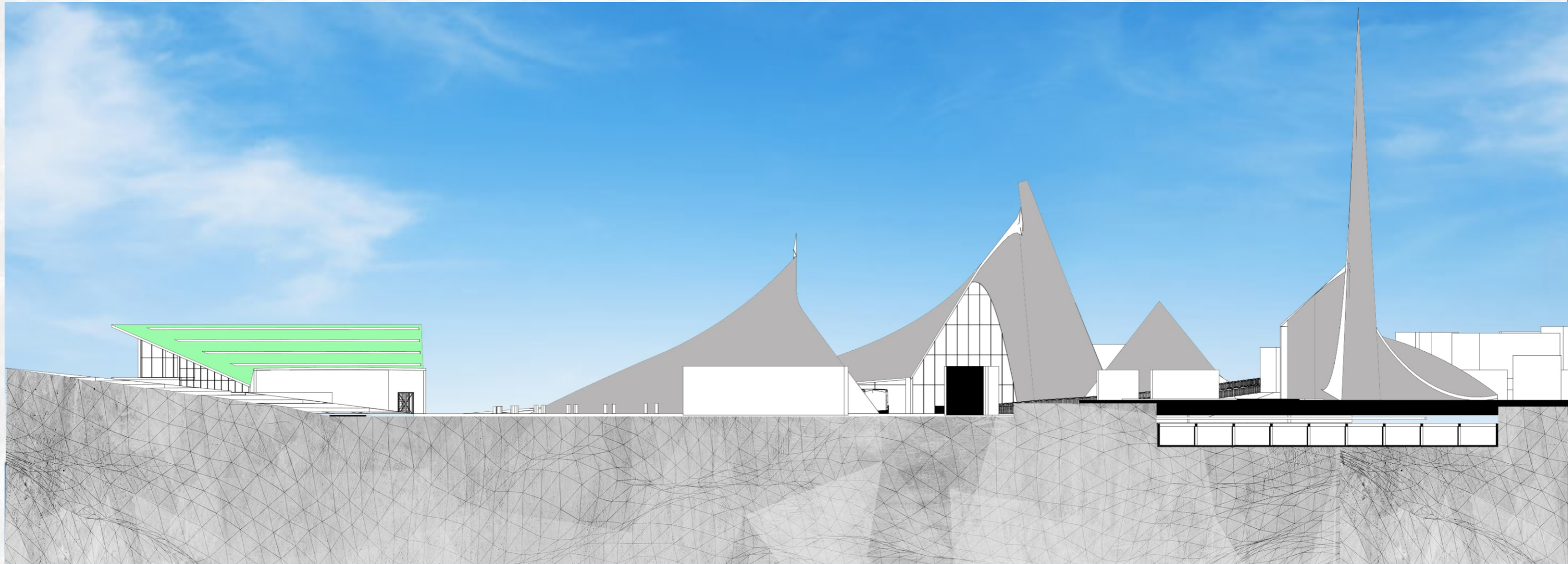
5. Implementimi final i projektit ideor (Prerijet/Dukijet)



5. Implementimi final i projektit ideor (Prerjet/Dukjet)



5. Implementimi final i projektit ideor (Prerjet/Dukjet)



6. Imazhe atmosferike

