

A_solaio controterra

- pavimentazione
- massetto (9 cm)
- barriera al vapore
- isolante termico (10 cm)
- soletta con rete elettrosaldata (6 cm)
- vespaio con elementi "igloo" (25 cm)
- magrone
- guaina impermeabilizzante

B_infisso

- infisso in legno con anta apribile
- listellatura in legno

C_solaio di copertura

- rivestimento in lamiera metallica
- ghiaia drenante
- guaina impermeabilizzante
- massetto in pendenza (1,5%)
- isolante termico (10 cm)
- barriera al vapore
- solaio in lamiera grecata+ soletta (18 cm)
- trave in IPE
- controsoffitto in listelli di legno

D_chiusura verticale

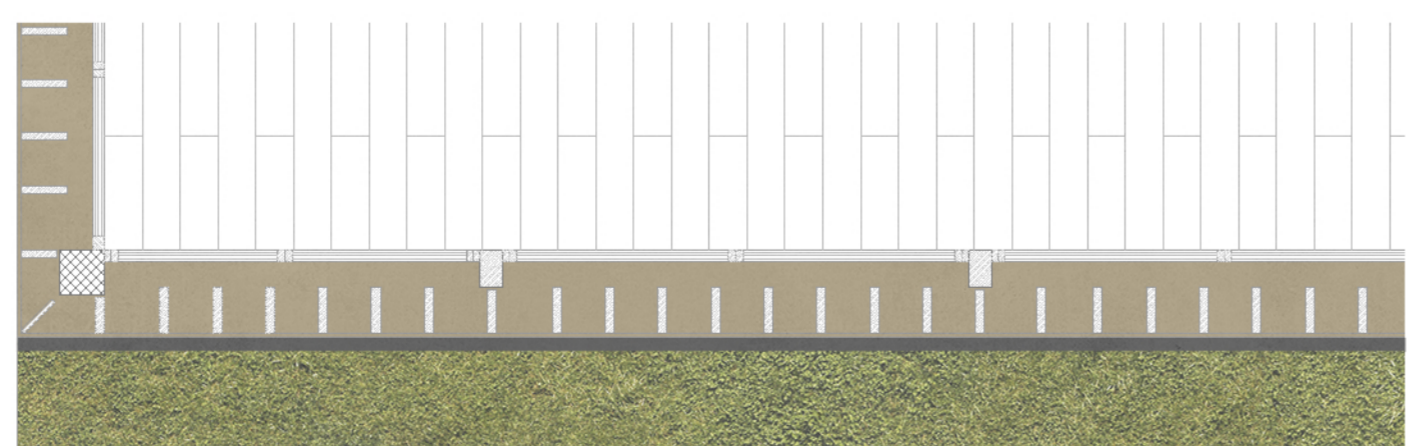
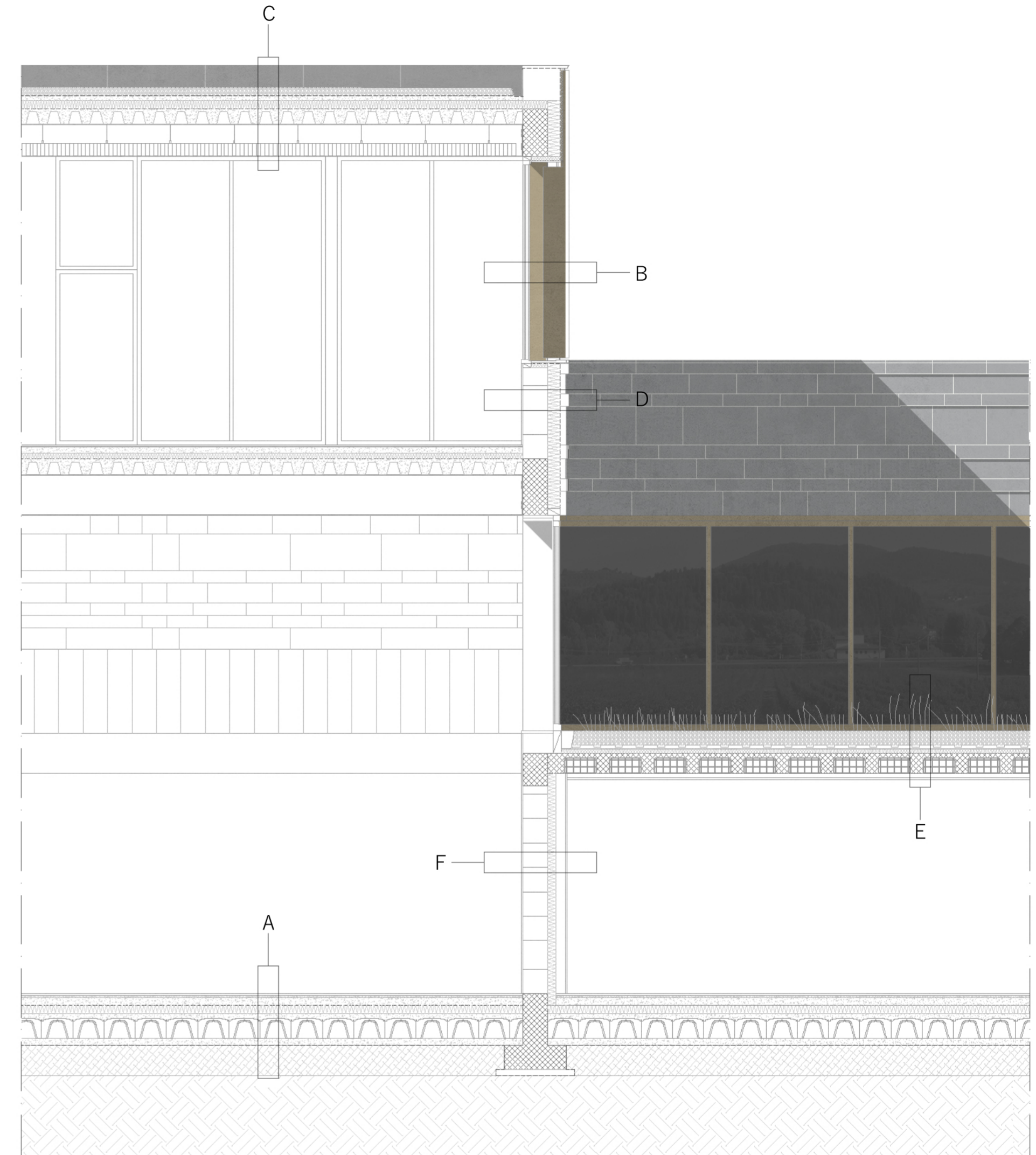
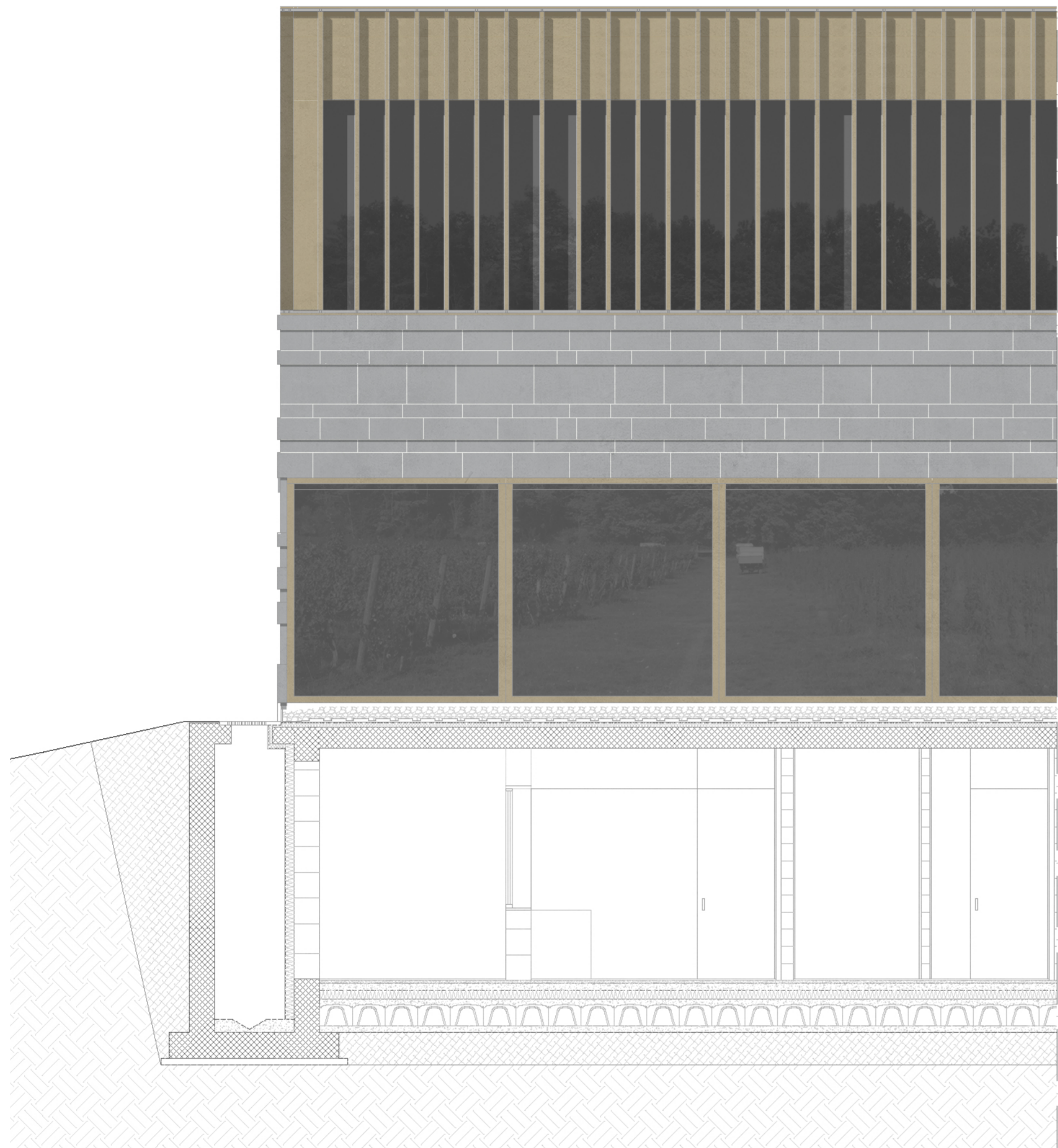
- rivestimento in macigno del Mugello (8 cm)
- guaina impermeabilizzante
- isolante termico (15 cm)
- tamponamento in blocchi di laterizio (30 cm)
- intonaco (2 cm)

E_solaio di copertura

- tetto giardino sedum (25 cm)
- guaina impermeabilizzante
- isolante termo-acustico (5 cm)
- solaio in laterocemento+soletta armata (20+5 cm)
- controsoffitto per impianto illuminazione (5 cm)
- cartongesso con finitura (3 cm)

F_chiusura verticale interna

- intonaco (2 cm)
- tamponamento in blocchi di laterizio (30 cm)
- isolante termo-acustico (10 cm)
- cavedio portaimpanti (12 cm)
- rivestimento ligneo (3 cm)



0 0.5 1.5