

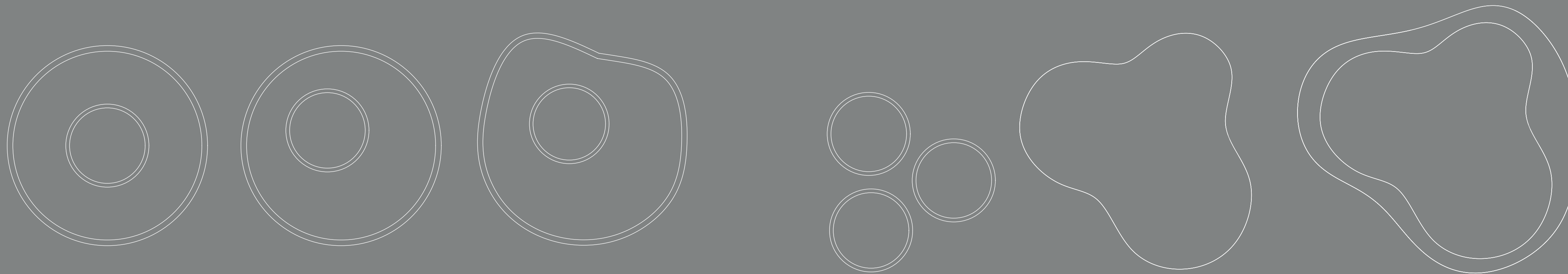
AT1 - ATELIÉR MALÉ STAVBY -DŮM
malý VELKÝ dům

autor / TAMARA BARTALOVÁ
vedoucí / Ing. arch. JAN FORETNÍK, Ph.D.,
Ing. arch. KRISTÝNA SMRŽOVÁ

Sklo ako princíp a materiál interpretujúci elimináciu materiality a likvidáciu bariér, v mojom návrhu vedúcu k voľnému vnútornému priestoru. Konektivita, kontinuita, transparentnosť a prestupovanie. Práca so svetlom, kedy príroda dorába a premieňa interiér, ktorý sa nasycuje okolím. Človek je v interiéri intenzívnou súčasťou okolia, ale len do takej miery, do akej chce.

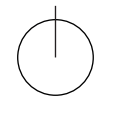
Objekt tvarovo integrovaný do prostredia a okolitej krajiny. Jedná sa o umelý zásah do prírody, ktorý je zmiernený tvarom objektu rešpektujúcim okolité stromy a zelenou strechou, ktorá kompenzuje zabratú pôdorysnú plochu. Využité na spôsob útulne, možnosť oddychu.

Tvar pôdorysu sa odráža od tvaru prierezu kmeňa stromu, dominanty lesa. Od najjednoduchšieho zjednodušeného tvaru kruhu sa postupne vyvíja a prechádza fázami premeny. Jadro domu sa postupne posúva a mení priestor, pridávajú sa plochy. Organický tvar odrážajúci sa od troch hlavných priestorov. Sauna, spánok, oddych. Jadro domu ako letokruh – tvorí sauna, smerujúca k vstupu. Možnosť fyzickej a duševnej očisty. Vyvýšená časť, vizuálne oddelenie priestoru.





Miesto v lese v blízkosti usadlosti Tomky. V útrobách hustého lesa.



800 m

200 m

umiestnenie objektu

vľovej lúke

studienke

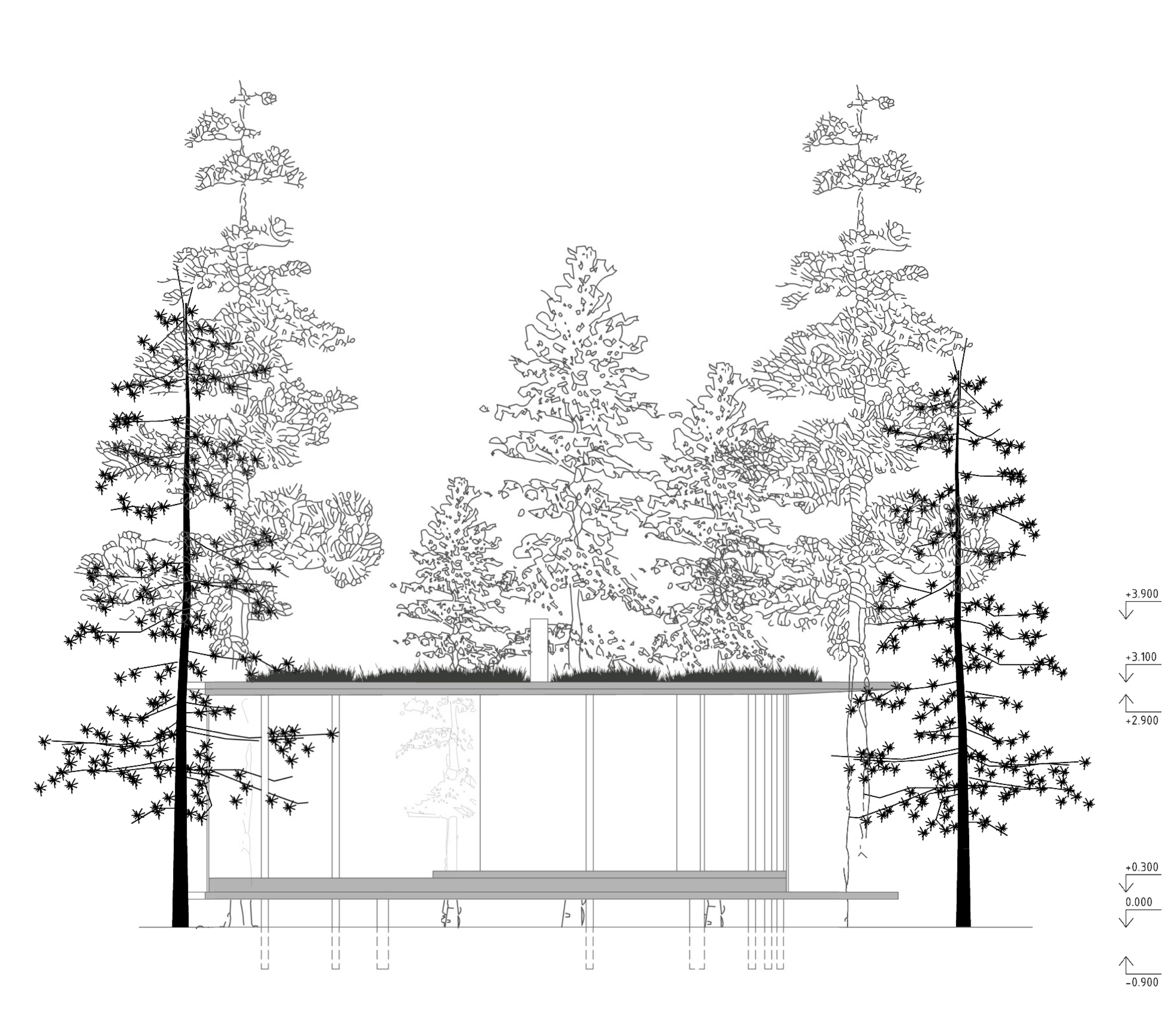
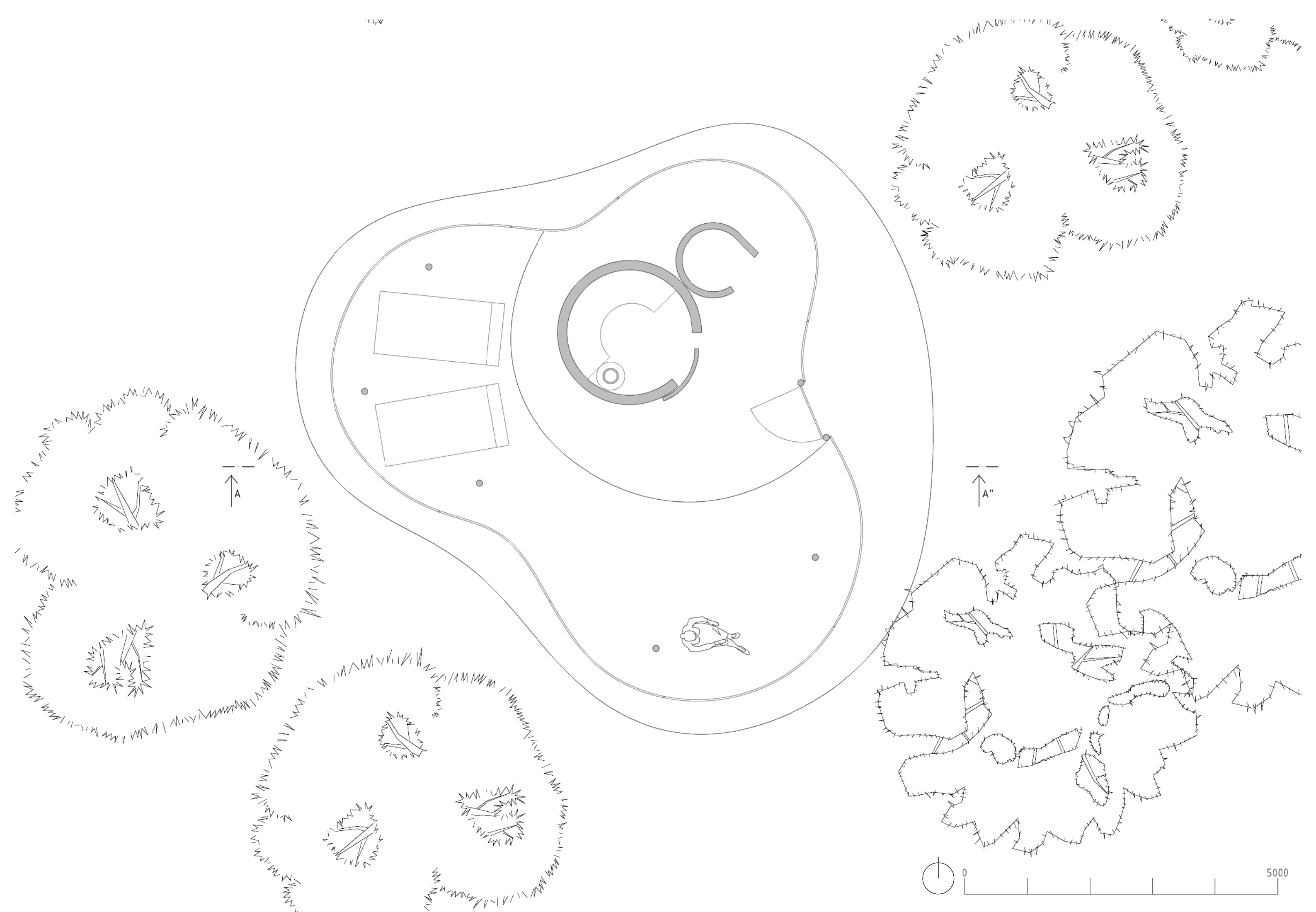
Stádnisko

Tomky

Od

Studená voda

Studená voda



Celý objekt leží na pilotách a na ocelových subtilných stĺpoch vo väčšom množstve nesúcich hmotnosť strechy. Strecha vykonzolovaná nad úroveň terasy. Stredná časť strechy je podporená obvodovou stenou sauny. V saune sa nachádza vyhrievacie teleso. Obvodový plášť tvorí číry polykarbonát ukotvený v kôlajničkách, je umožnená manipulácia s prednou časťou, fyzické otváranie priestoru. Tieniaci systém pomocou závesu, regulovanie svetla a prepojenia podľa potreby

