

AT1 - ATELIÉR MALÉ STAVBY - DŮM
malý VELKÝ dům

autor / TAMARA BARTALOVÁ
vedoucí / Ing. arch. JAN FORETNÍK, Ph.D.,
Ing. arch. KRISTÝNA SMRŽOVÁ



VYSOKÉ UČENÍ FAKULTA
TECHNICKÉ ARCHITEKTURY
V BRNĚ

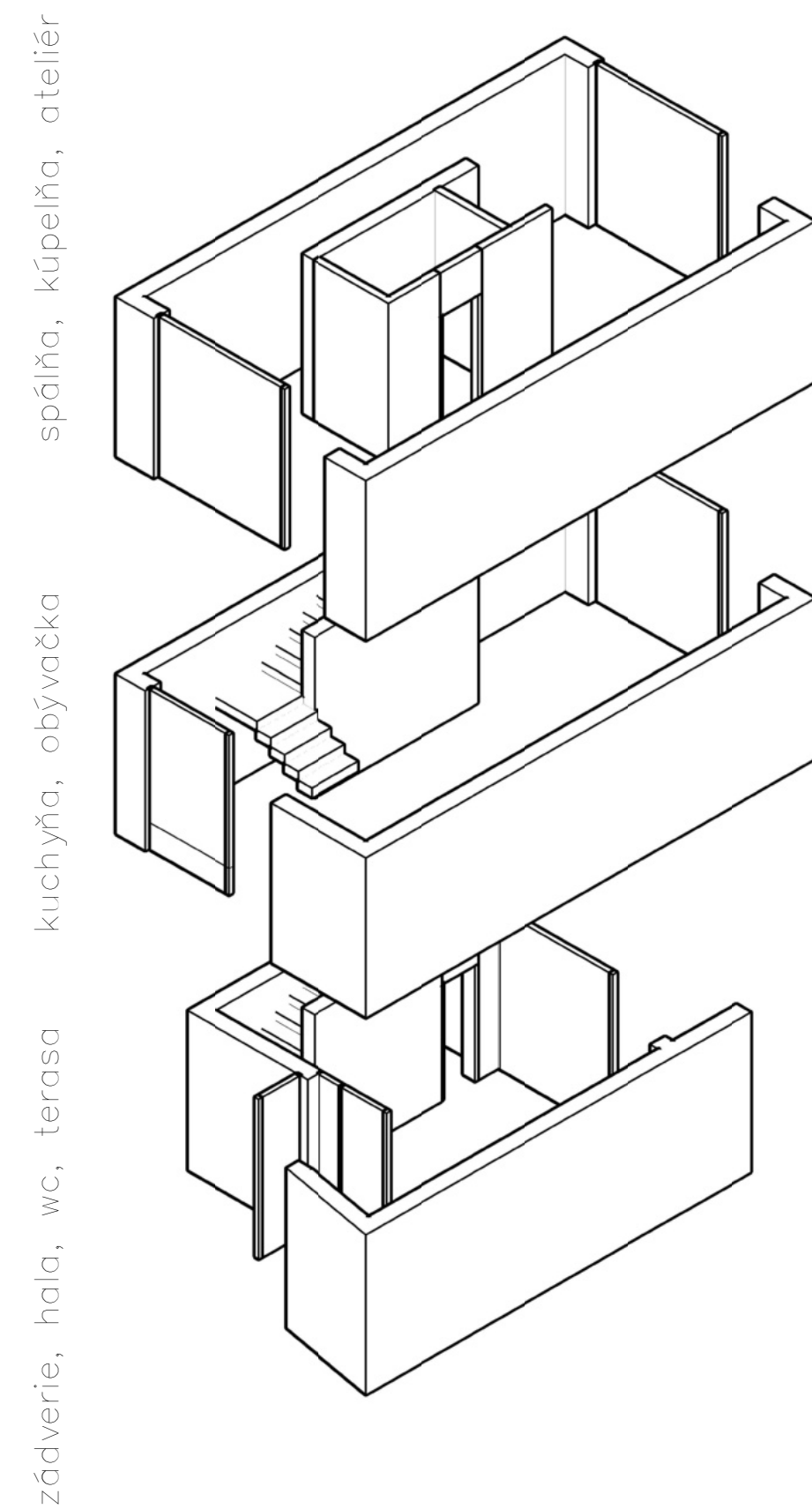
In this project I designed a house, that satisfies a quality of traditional housing in a modern world. Lack of space, need for calmness and security. The concept is based on a text written by David Leatherbarrow about principal of clay. A principal relating to connection and tangibility at their fullness.

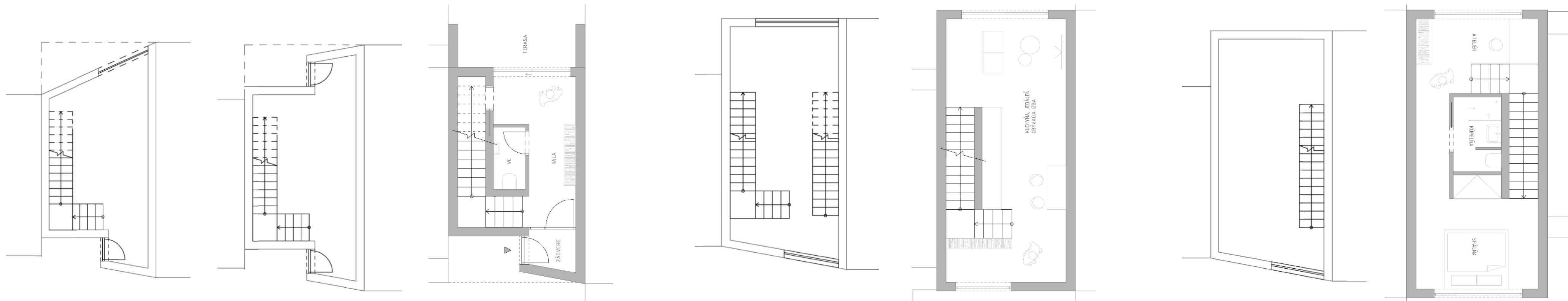
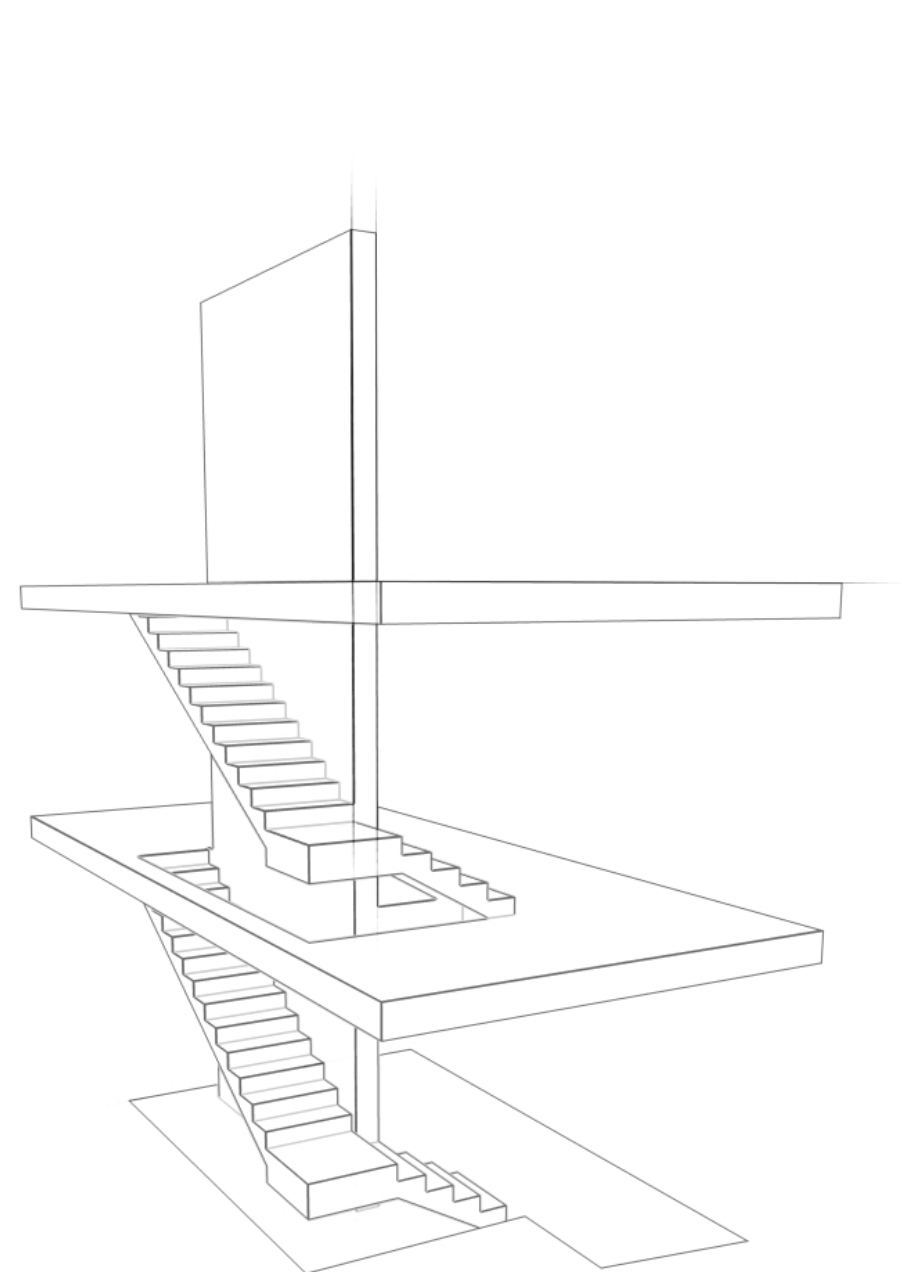
Hlina evokuje hmotu. Hmotu ako materiál, ktorý sa dá tvarovať, vrstviť a prispôbovať. Na hmote možno vidieť sedimentáciu akcií a chovaní, premeny v čase, kontinuálny vývoj materiálu a domu samotného, stopy ľudskej činnosti. Hmota ťažká, pevná, hutná, pádna. Oddeľujúca interiér a exteriér fyzicky aj psychicky, poskytujúca súkromie, úkryt.

Mojím cieľom bolo vytvoriť objekt, ktorý svojou hmotou vyplní celú proluku – vysoký, úzky a hlboký priestor, hmatateľnosť v úplnej plnosti. Tvar odvodený od vnútorného usporiadania s ohľadom na okolitú zástavbu. Utilitarita a minimalizmus. Praktické a funkčné rozloženie častí domu, s dostatočným prísunom svetla. Súkromná časť umiestnená na najvyššom podlaží.

Dom nadväzuje na susednú zástavbu. Predná časť prvého podlažia kopíruje uličnú čiaru a je prerušená založením. Zalomenie slúži na nepriamy vstup, znemužňujúci voľný priehľad priestorom. Súkromie, intimita. Nadväzujúce podlažia poskytujú prekrytie, mení sa hĺbka – umocnenie súkromia a bezpečia. Prvé podlažie tvorí zádverie, hala, wc a ústí do terasy. Evokuje smerovanie von, smerom k prírode. Výhľad na zeleň, tieň, pokoj. Druhé podlažie ako spoločenská časť domu, otvorený priestor. Kuchyňa, jedáleň a obývacia miestnosť. Relax, spoločenské a funkčné využitie.

Tretie podlažie je najsúkromnejšia časť domu. Spálňa, kúpeľňa a súkromný ateliér oddelený vizuálne kúpeľňovou stenou. Spánok, práca, tvorba. Veľkoformátové okná poskytujú dostatok svetla a vďaka výške podlažia aj súkromie. Jadro domu tvorí hlavná nosná priečka, pri ktorej sa nachádzajú všetky funkčné časti domu a točí sa okolo nej hlavná vertikálna komunikácia – schodisko.

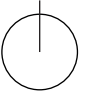


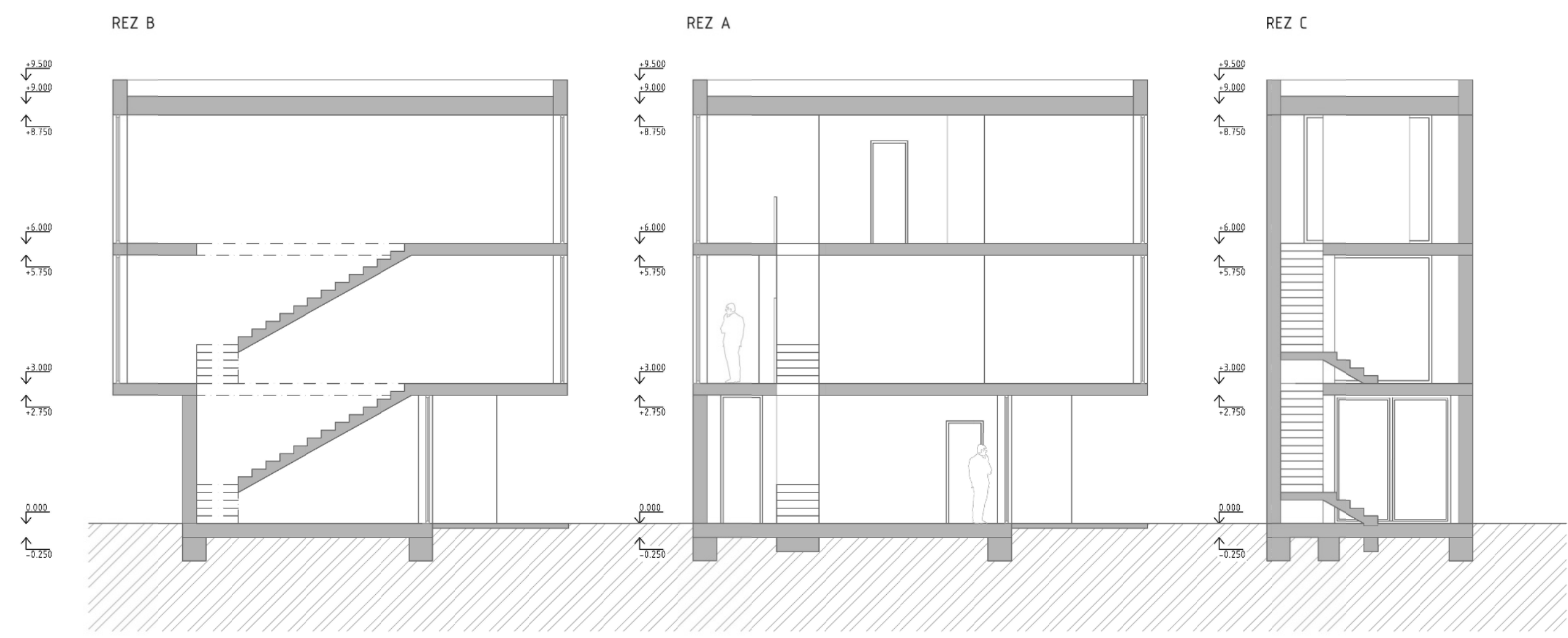
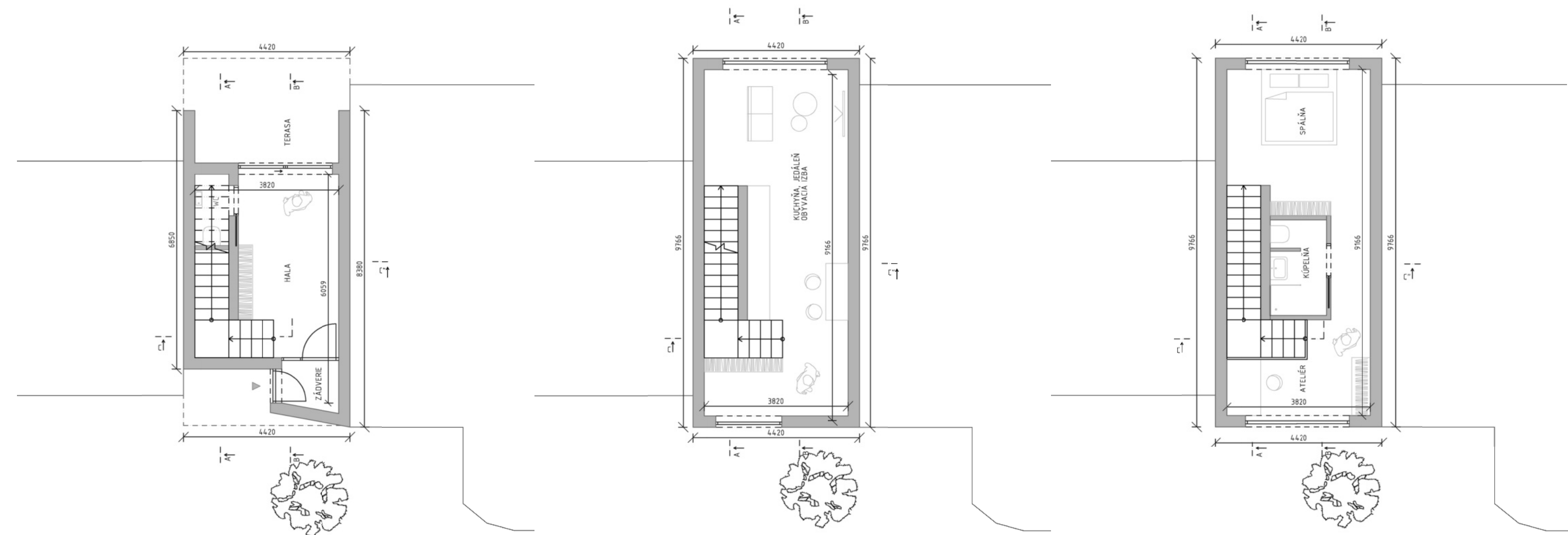




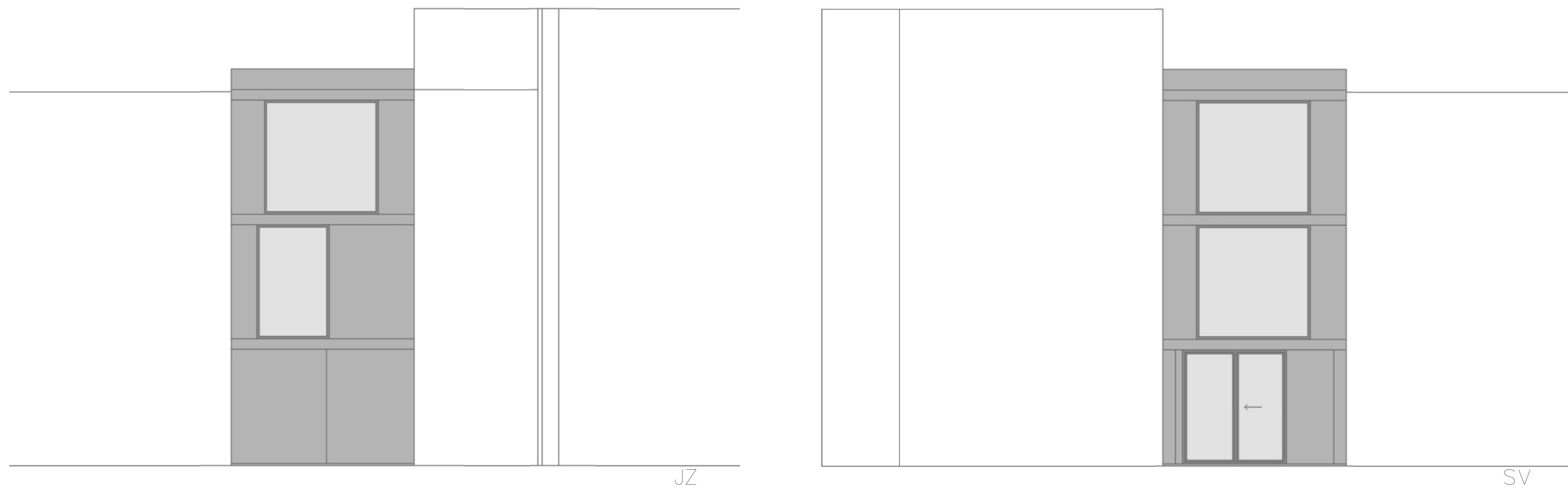
1:500

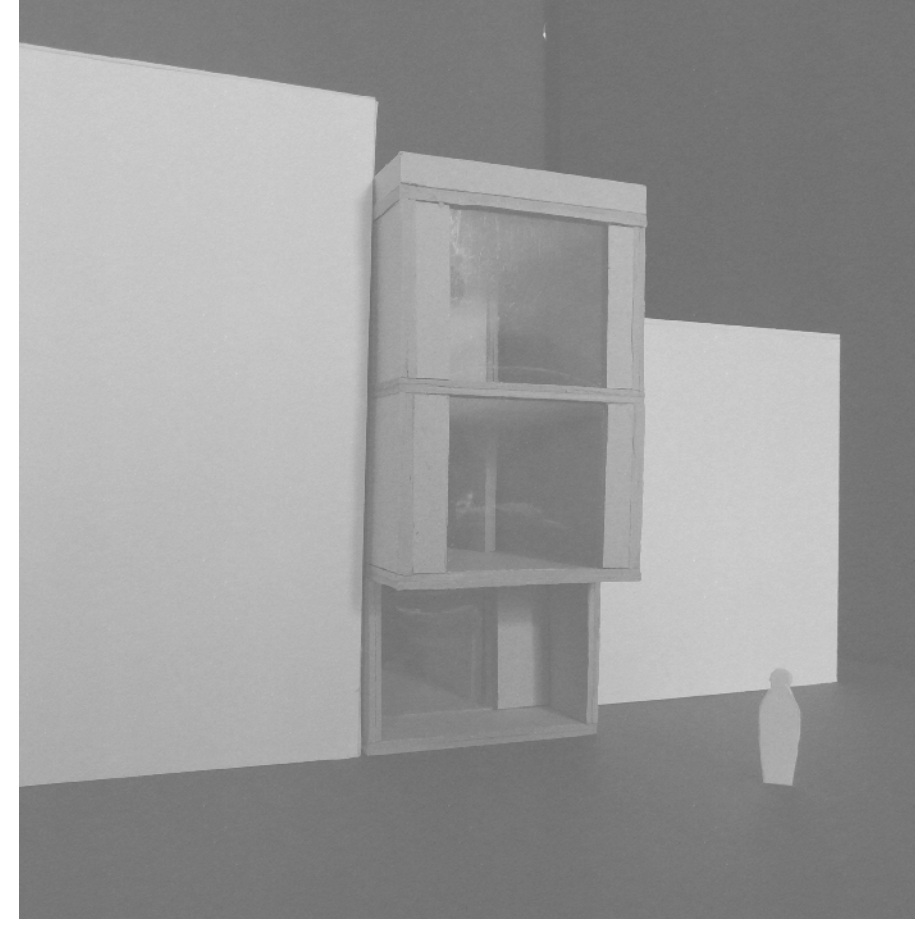
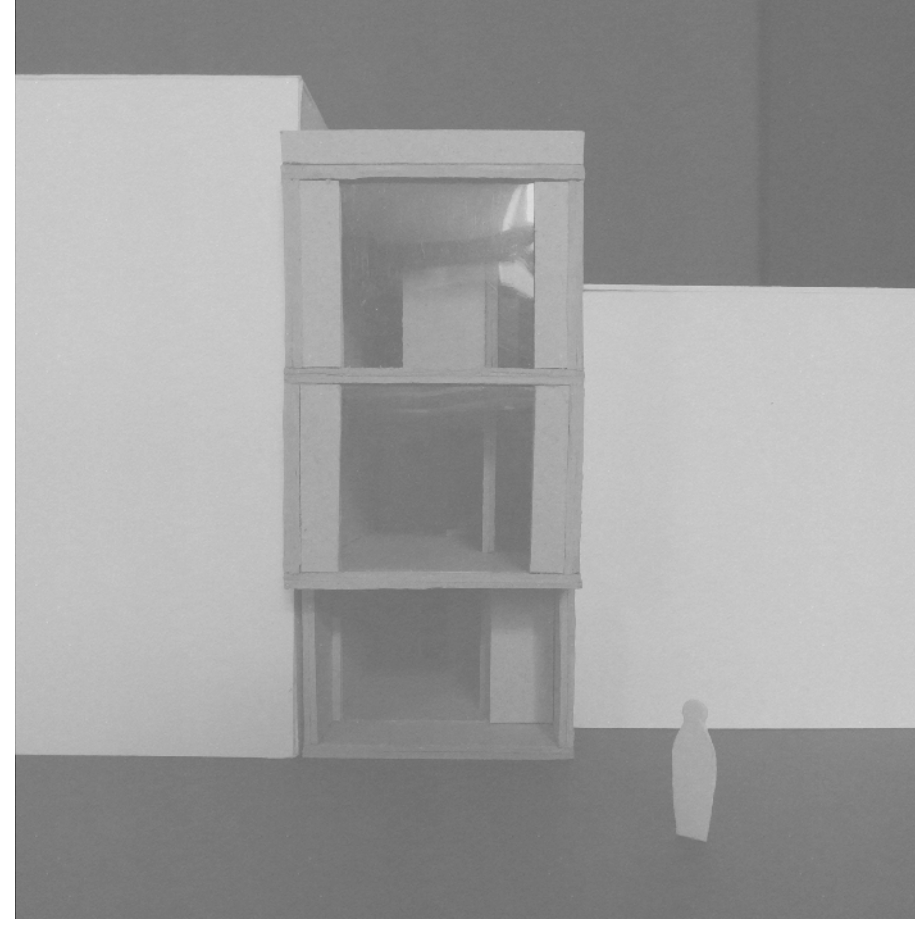
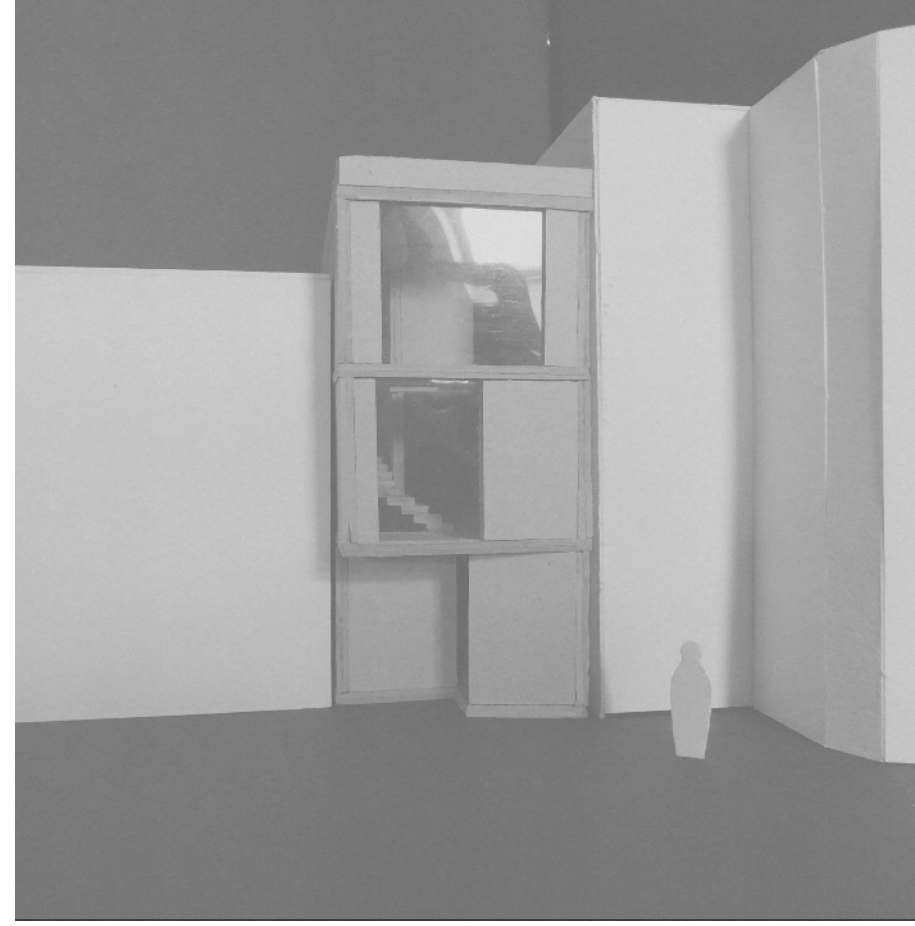
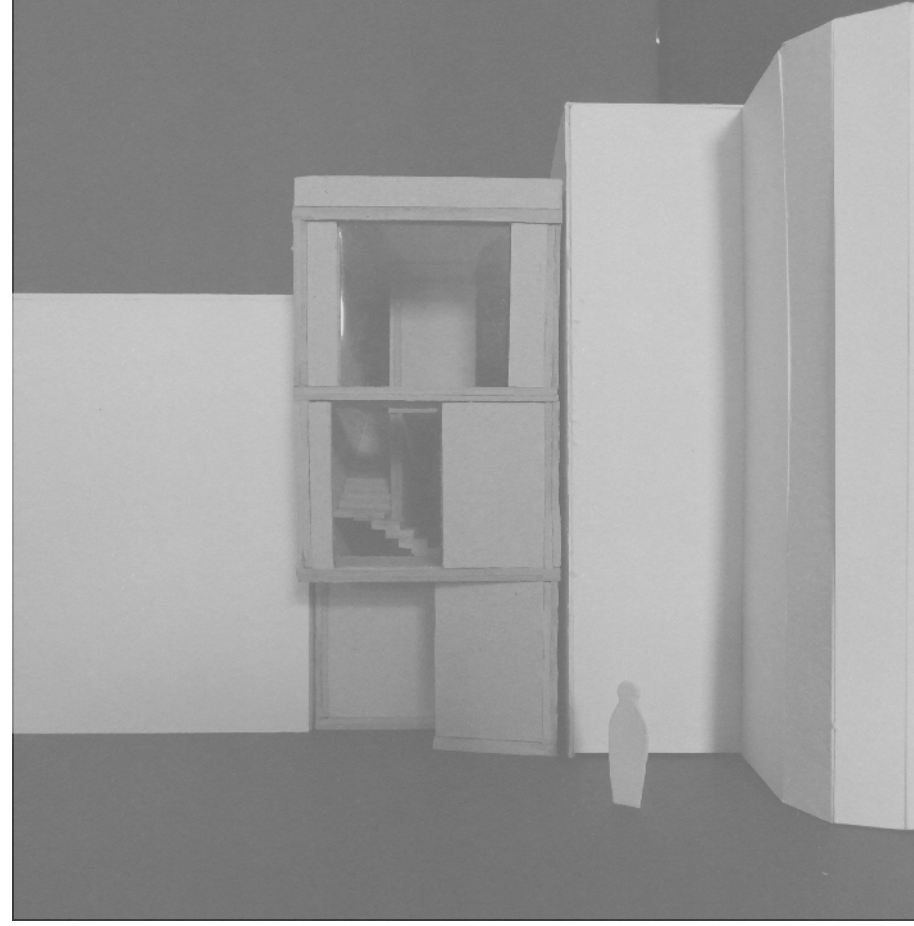
1:5000





1:100





Založenie na základových pásoch. Hlavný materiál domu je beton. Obvodové steny tvorené tepelneizolačným liaporbetonom, železobetónové schodisko a hlavná nosná priečka prechádzajúca cez všetky podlažia. Beton je materiál sochársky tvarovateľný, svojim objemom vyplní proluku a prirodzene zapadne, v projekte je zanechaný v jeho surovej podobe. Strešná konštrukcia je jednoduchá jednoplášťová strecha.

