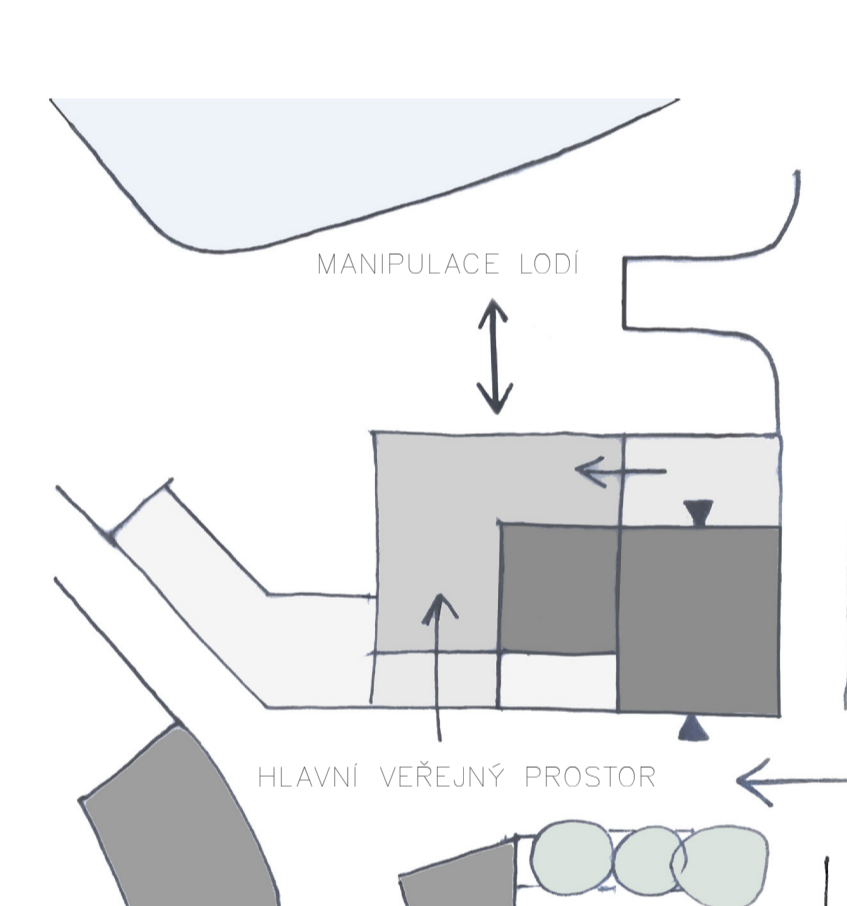
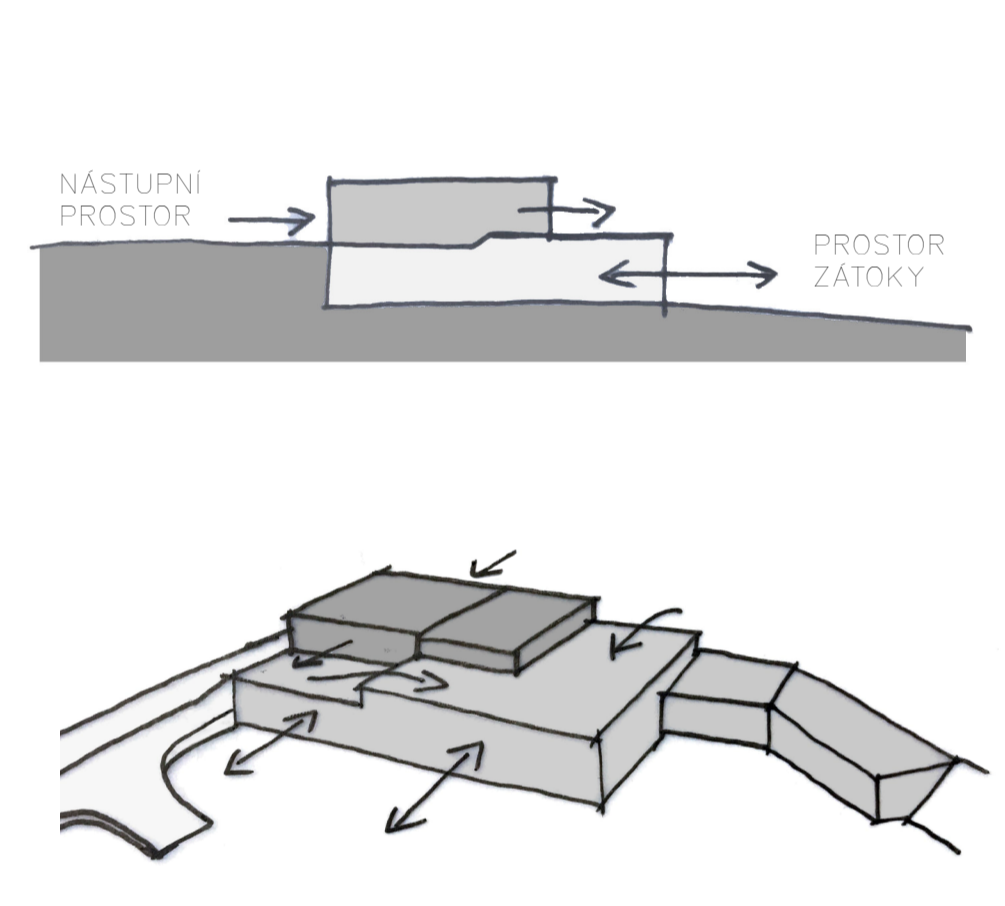


# REANIMACE PŘÍSTAVU PODOLÍ LODĚNICE A PRODEJNA JACHTAŘSKÉHO VYBAVENÍ

MATOUŠ KOUDELKA

ARCHITEKTURA A STAVITELSTVÍ FSV ČVUT V PRAZE  
129AT02 ZS 2020/2021  
ATELIER KNYTL – ŠABART



LODĚNICE A BUDOVA PRODEJNY SE NACHÁZÍ U VSTUPU DO PODOLSKÉHO PŘÍSTAVU. OD PODOLSKÉHO NABŘEŽÍ KE STÁVAJÍCÍ BUDOVĚ JACHTAŘSKÉHO KLUBU CERE JE VYTVOŘEN VEŘEJNÝ PROSTOR S NÁVAZNOSTÍ NA VYTVOŘENÝ OBCHOD A POCHOZÍ STŘECHA LODĚNICE. V 1.PP JE UMÍSTĚNA LODĚNICE A GARÁŽE PRO USKLADNĚNÍ LODÍ.

ZASTAVĚNÁ PLOCHA  
PRODEJNÍ PLOCHA OBCHODU  
PLOCHA POCHOZÍ STŘECHY  
PLOCHA SKLADU LODÍ  
PARKOVÁNÍ

1050 m <sup>2</sup>
120 m <sup>2</sup>
500 m <sup>2</sup>
892 m <sup>2</sup>
17 MÍST

