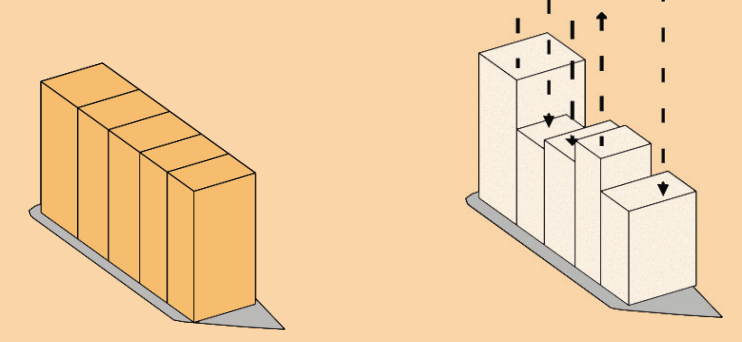


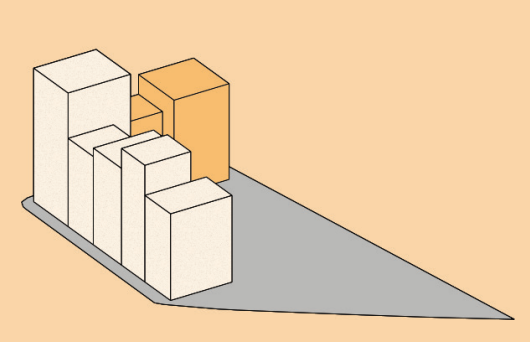


MIXED - USE

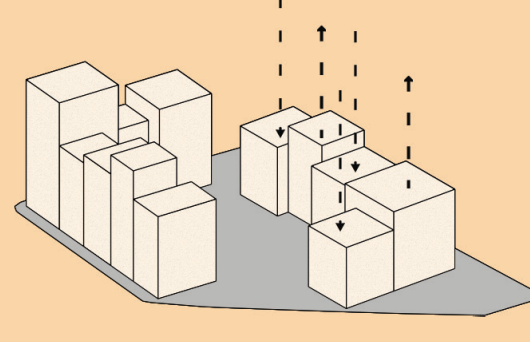
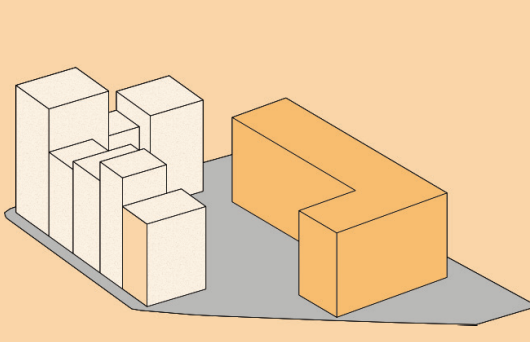
zadaný pozemok



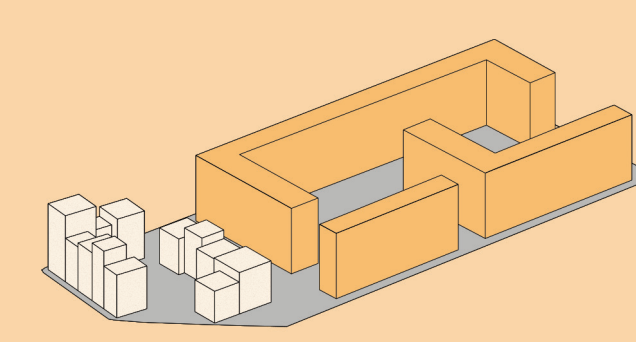
kompozičná hra s výškami



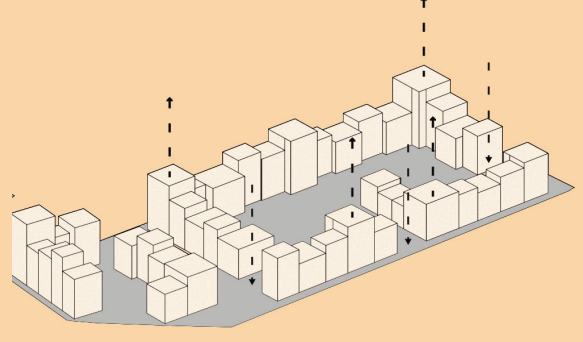
vytvorenie vnútrobloku



urbanistický návrh bloku

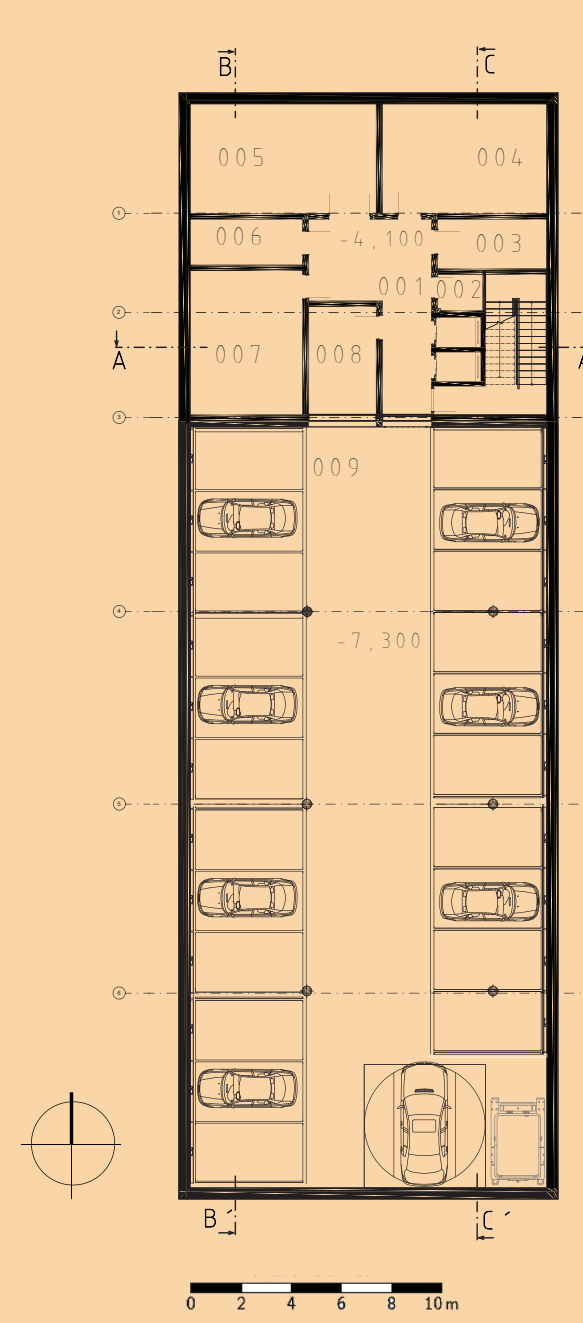


vytvorenie 2 prepojených vnútroblokov

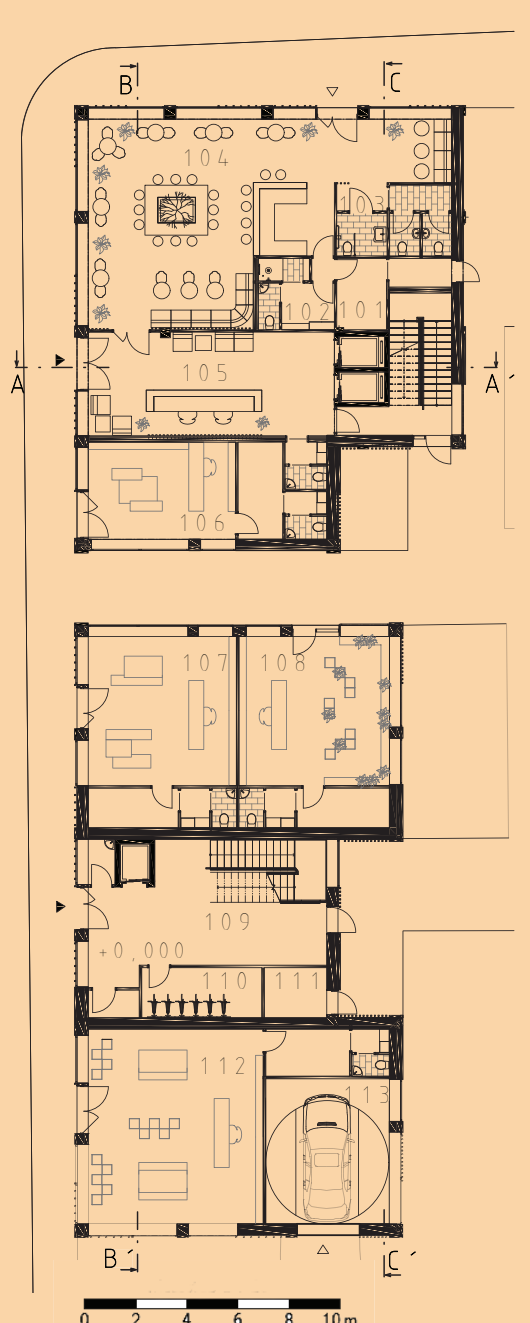


dotvorenie urbanistickej štruktúry

situácia M 1:1000

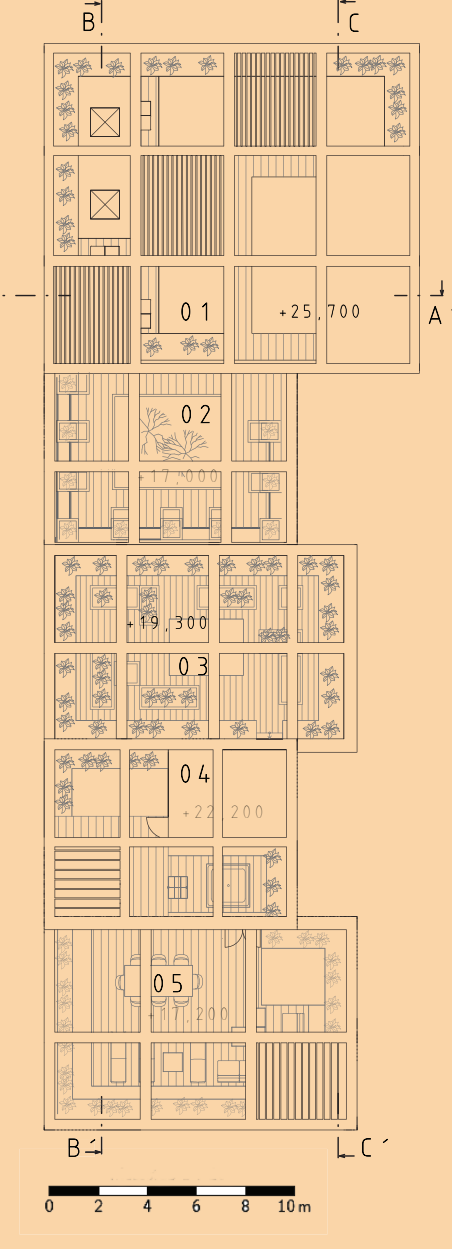


- pôdorys 1. PP M 1:200 parking
- legenda miestností:
- 001 - chodba (25,56m²)
 - 002 - sklad upratovačky (2,68m²)
 - 003 - sklad (8,93m²)
 - 004 - sklad (29,89m²)
 - 005 - strojovňa vzduchotechniky (33,84m²)
 - 006 - strojovňa chladenia (8,51m²)
 - 007 - kotolňa (26,86m²)
 - 008 - strojovňa pre zariadenia (12,11m²)
 - 009 - parkovanie pomocou automatizovaných zariadení (88 miest, 431,69m²)



- pôdorys 1. NP M 1:200
- legenda miestností:
- 101 - sklad kaviarne (5,63m²)
 - 102 - Seta a hygienické zázemie pre personál (8,64m²)
 - 103 - wc zákazníci (13,05m²)
 - 104 - kaviareň (184,36m²)
 - 105 - vstupná hala s recepciou (40,76m²)
 - 106 - prenajímateľný priestor + zázemie (33,59m²)
 - 107 - prenajímateľný priestor + zázemie (45,35m²)
 - 108 - prenajímateľný priestor + zázemie (46,07m²)
 - 109 - vstupné priestory pre bytovú časť (27,51m²)
 - 110 - bicyklárňa (9,62m²)
 - 111 - plynomerňa (5,02m²)
 - 112 - prenajímateľný priestor + zázemie (64,13m²)
 - 113 - autovýťah s točňou (28,7m²)

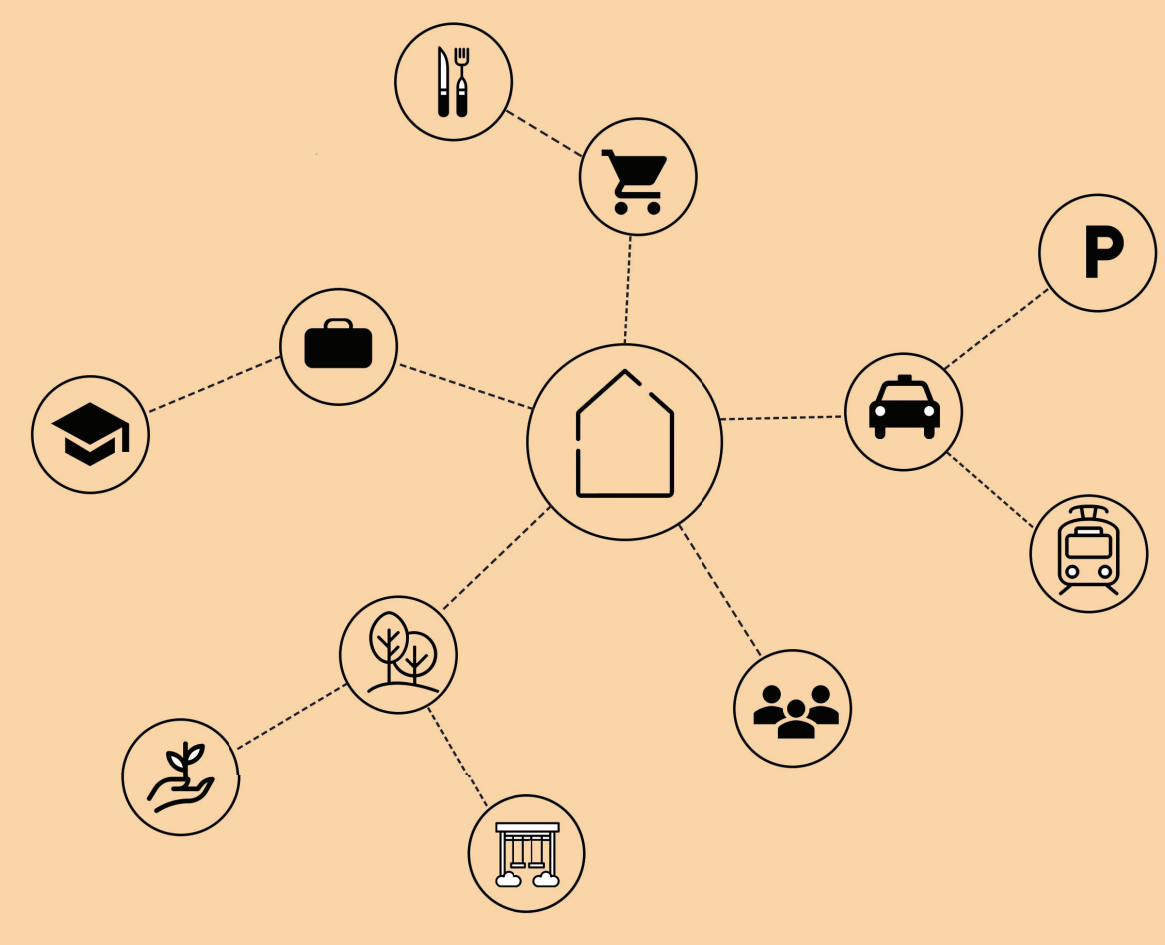
pôdorys stiech M 1:200



situácia M 1:500

KONCEPT NÁVRHU, FILOZOFIA

Základom pri koncipovaní môjho návrhu bolo vytvoriť priestor a objekt, ktorý nie len spája viacero funkcií v jednom objekte, ale tieto funkcie navzájom komunikujú a obohacujú jedna druhú. Reaguje na svoju polohu nárožia a dodáva mu nový charakter. Spája všetky okolité funkcie, komunikuje s okolím, prepája námestia, zelené parky a aktívne zapája obyvateľov do svojho konceptu 24 hodín denne, 7 dní v týždni. Návrh má prepojiť komunitné bývanie, administratívnu funkciu a v čo najväčšej miere do neho zapojiť zeleň. Ideou je vytvorenie priestraného, avšak jednoduchého a pohodlného polyfunkčného objektu s možnosťou pracovania, bývania a rekreácie v priestoroch bytovej časti objektu, na zelených terasách a vo vytvorenom vnútrobloku. Na rušnej križovatke, ktorá bude časom viac vyťažená bolo mojím cieľom vytvoriť objekt, ktorý bude dodávať nárožiu klud a harmóniu. Stromy v blízkom parčíku dodávajú priestoru príjemný upokojujúci pocit, aj napriek svojej polohe a preto som sa rozhodla do svojho návrhu zakomponovať drevo a zeleň v čo najväčšej prijateľnej miere. Malá vegetácia na strechách je nie len vhodným využitím priestoru, no dodáva priestoru jasnosť a pocit kludu.



rez pozdĺžny B-B'



rez priečny A-A'



pohľad južný



pohľad západný



POLYFUNKČNÝ DOM_architektonická štúdia

predmet: Ateliér navrhovania III.
 študent: Zuzana Lacková
 vedúci práce: Ing. arch. Yakoub Meziani, PhD.
 garant predmetu: prof. Ing. arch. Robert Špaček, CSc.

STU
 FAD

