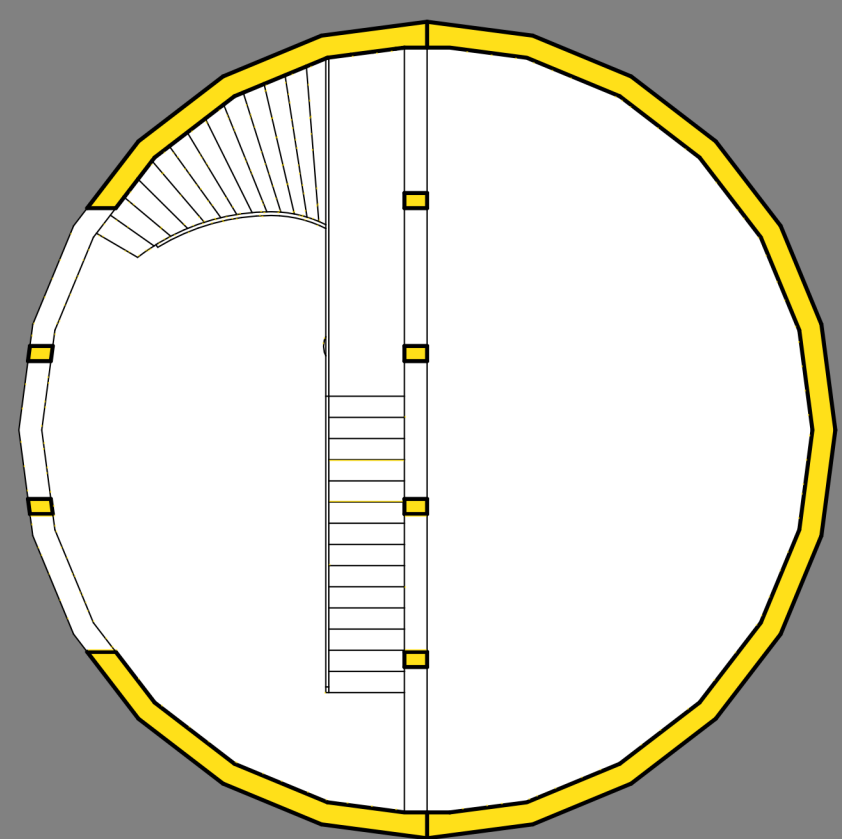
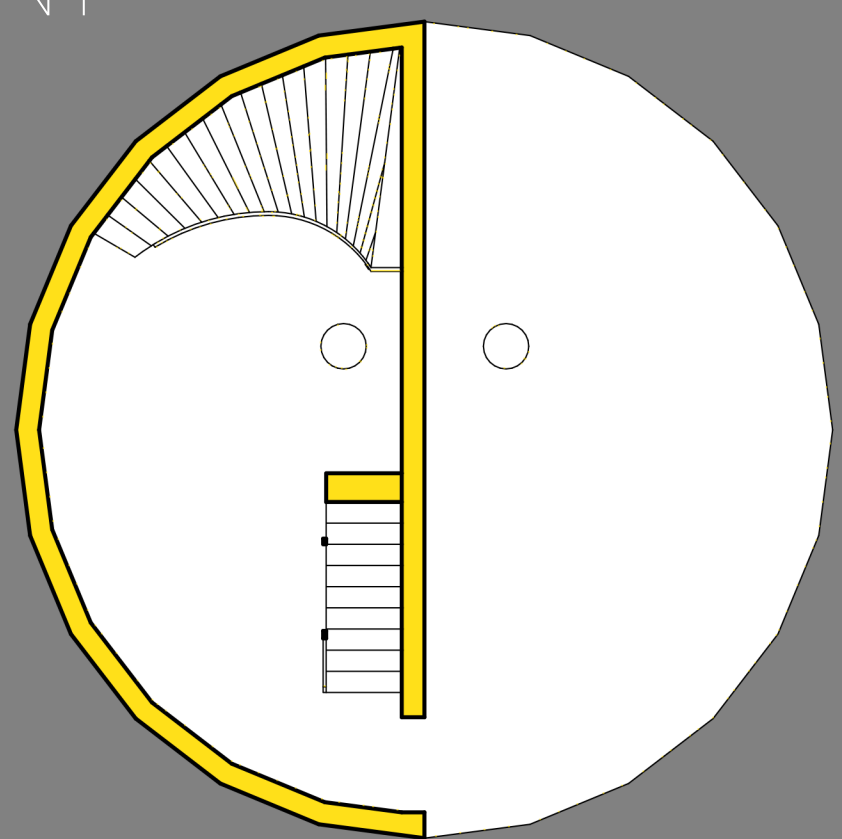


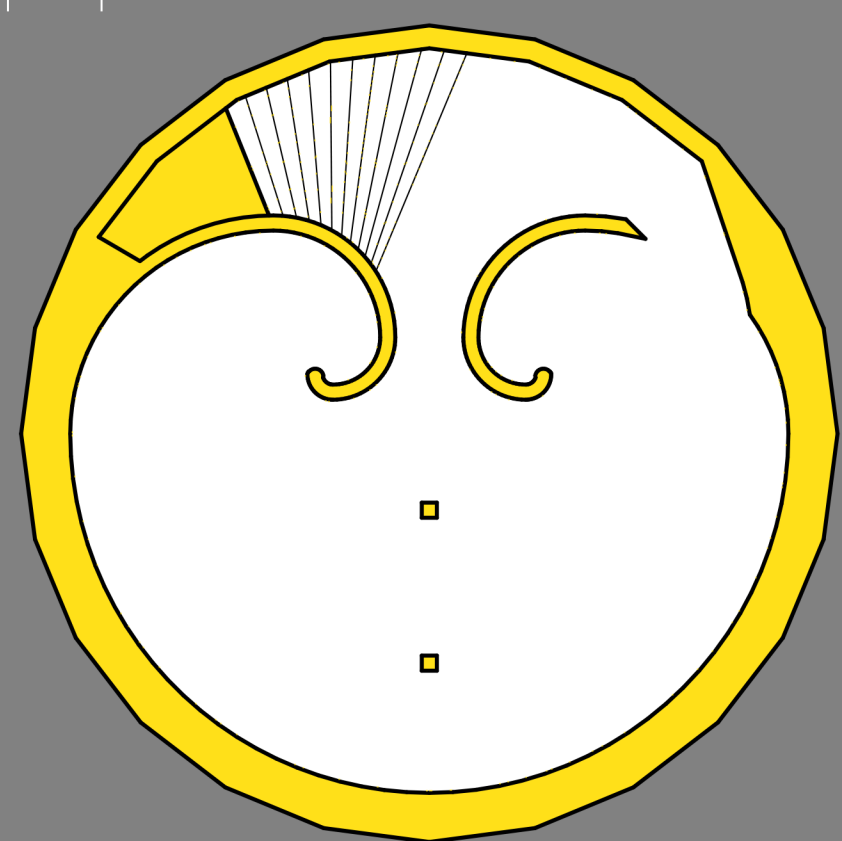
2NP



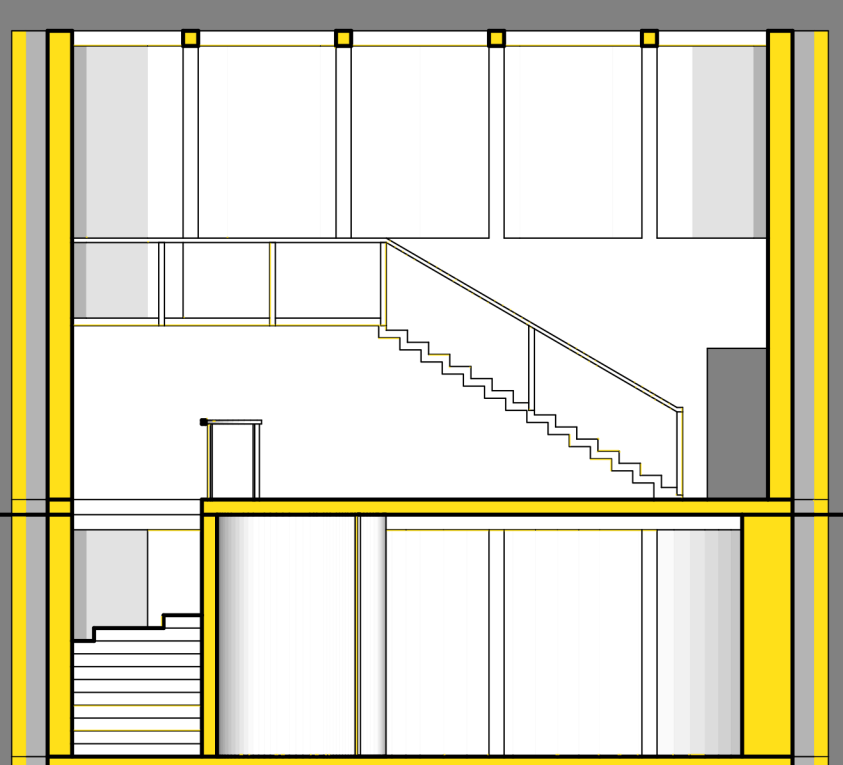
1NP



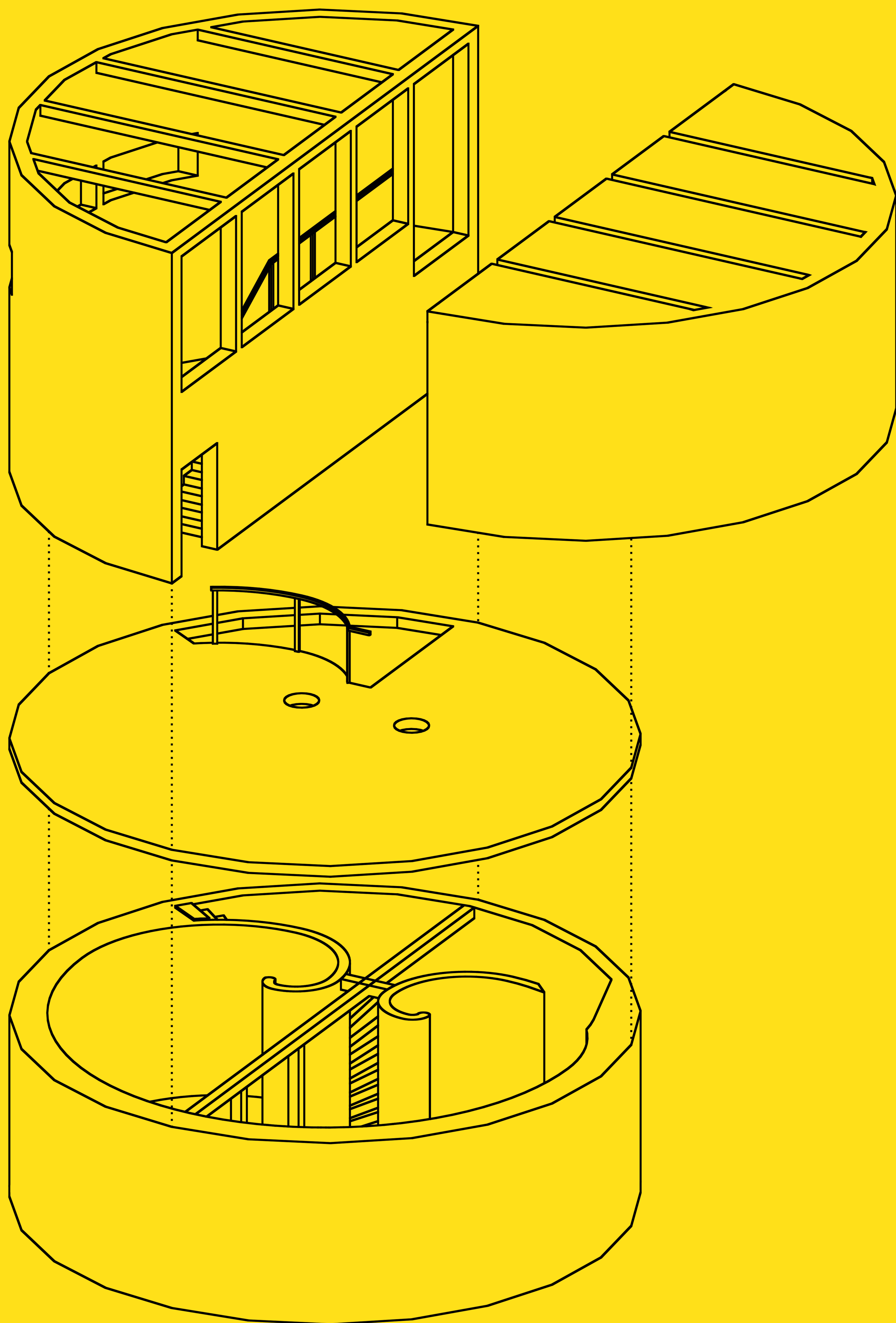
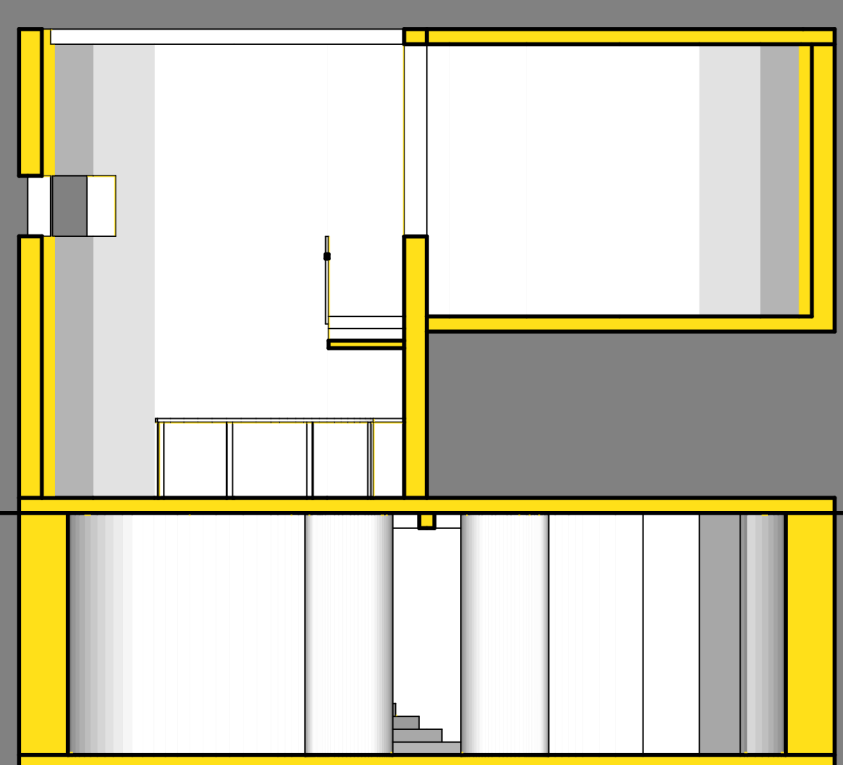
1PP



ŘEZ_A



ŘEZ_B



NADZEMÍ VERTIKALITA X HORIZONTALITA

Horizontálnímu směru je věnována pozornost v pravé části objektu, kde je u vstupu v 1PP vertikálnita maximálně potlačena, oproti tomu je však umožněn široký a ničím nerušený pohled do okolí.

Směrem vertikálním se zase zabývá část levá, kde je prostor převýšen a objekt je zde jen lehce vymezen stropními trámy. Ty zase v galerii ve 2NP přecházejí do těžší hmoty, která opět omezuje pohled vzhůru a vybízí tak k horizontalitě prostřednictvím průzorů na protější straně.

2NP_1NP HARMONIE_ FIBONACCIHO SPIRÁLA

Přístup do podzemí je umožněn přirozeně po obvodu kružnice. Jednotlivé stupně schodiště pak směřují do středu jedné ze dvou Fibonaccioho spirál, které vymezují celý podzemní prostor.

Ve středu těchto přírodou inspirovaných křivek se rovněž nacházejí dva světlíky, které mají za úkol podrhnout jejich podstatu prostřednictvím světla.

Základy
architektonického
navrhování

Ateliér
Kiszka-Hýl

Marcel Pérez

2019/2020

FA VUT