



ZAN

JAKUB DOHNAL | ROMAN WARTA

FA VUT

BRNO

1. ROČNÍK

VEDOUcí CVIČENÍ:
ING. ARCH. JIŘÍ VÍTEK

VYTVOŘILI:
JAKUB DOHNAL
ROMAN WARTA

OBSAH :

VĚŽ JAKO MOST

INTERPRETACE V TYPOLOGII

INTERPRETACE V TOPOLOGII

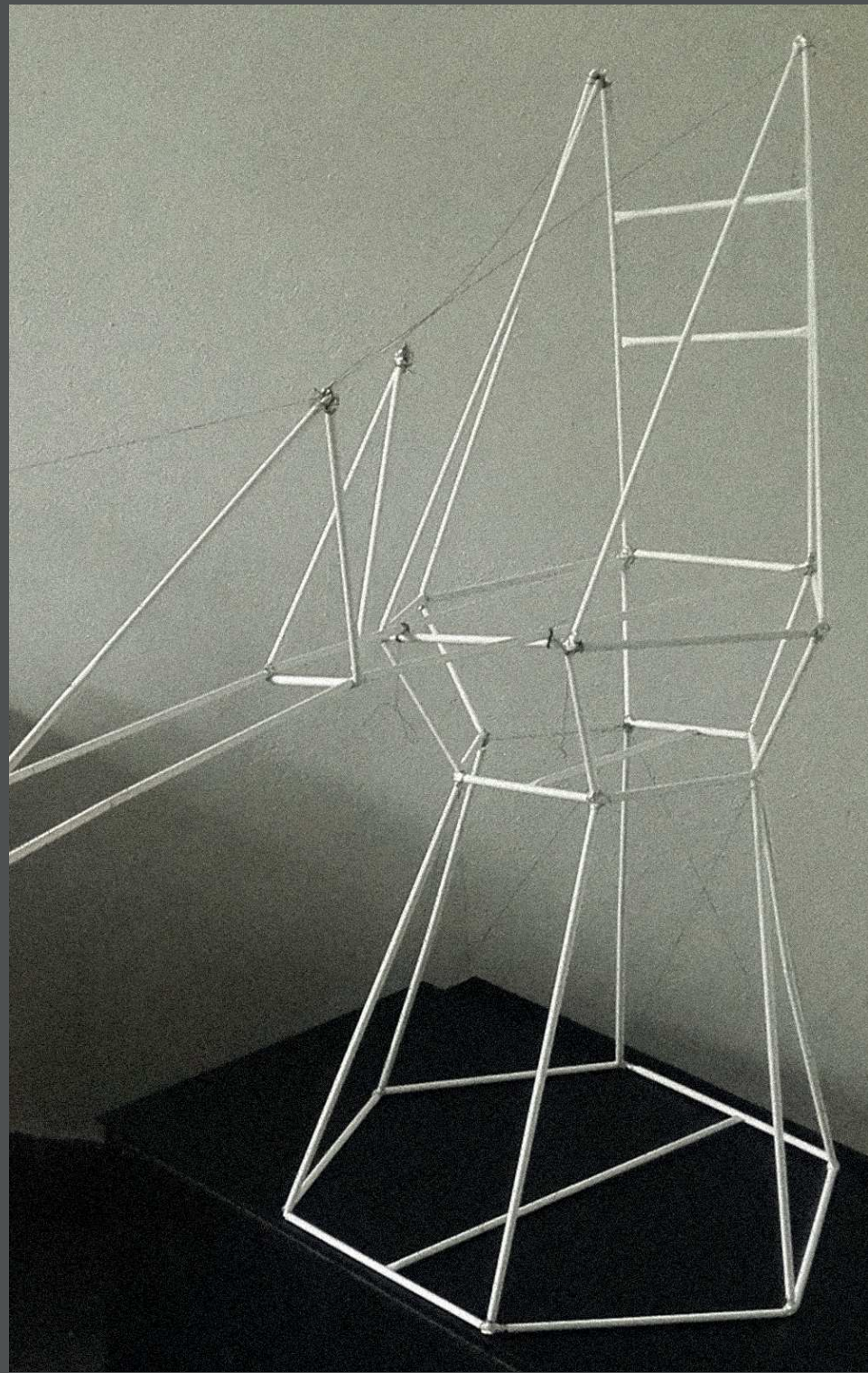
SVĚTLO

ANALÝZA SAKRÁLNÍ STAVBY STRUKTURA | PROGRAM | JAZYK

FINAL

VĚŽ JAKO MOST

Prvním úkolem na kterém jsme ještě pracovali jako celá skupina byl návrh a následná konstrukce věže, která měla být zároveň most. tento úkol byl velmi zajímavý, jednak proto že si většina nebyla jistá co přesně máme dělat, a jednak proto že jsme museli v daném časovém úseku vymyslet návrh, nakoupit materiály, a věž/most postavit. Nakonec jsme se s tímto zadáním jako skupina poprali.



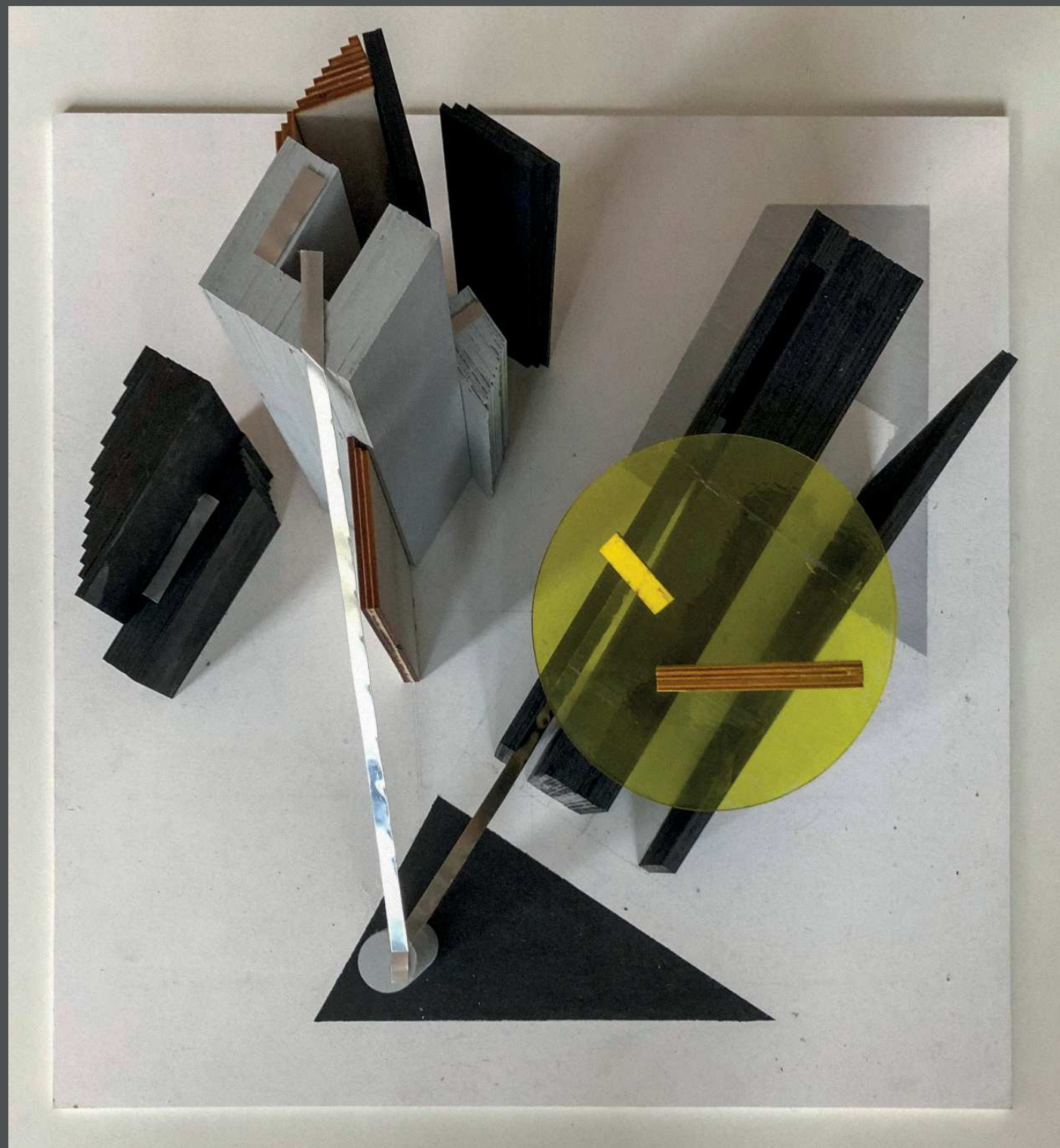
PROUN 19D
EL LISICKIJ

*Předloha pro následovné interpretace v
typologickém a topologickém prostoru*



INTERPRETACE V TYPOLOGII

Druhým úkolem byla naše vlastní interpretace obrazu proun 19d do 3D modelu v typologickém prostoru. Pro tento úkol jsme zvolili postup rozdělení obrazu na jednotlivé části, z nichž některé jsme vynesli jakožto 3D objekty a některé jsme ponechali ve 2D na dřevěné podstavě.

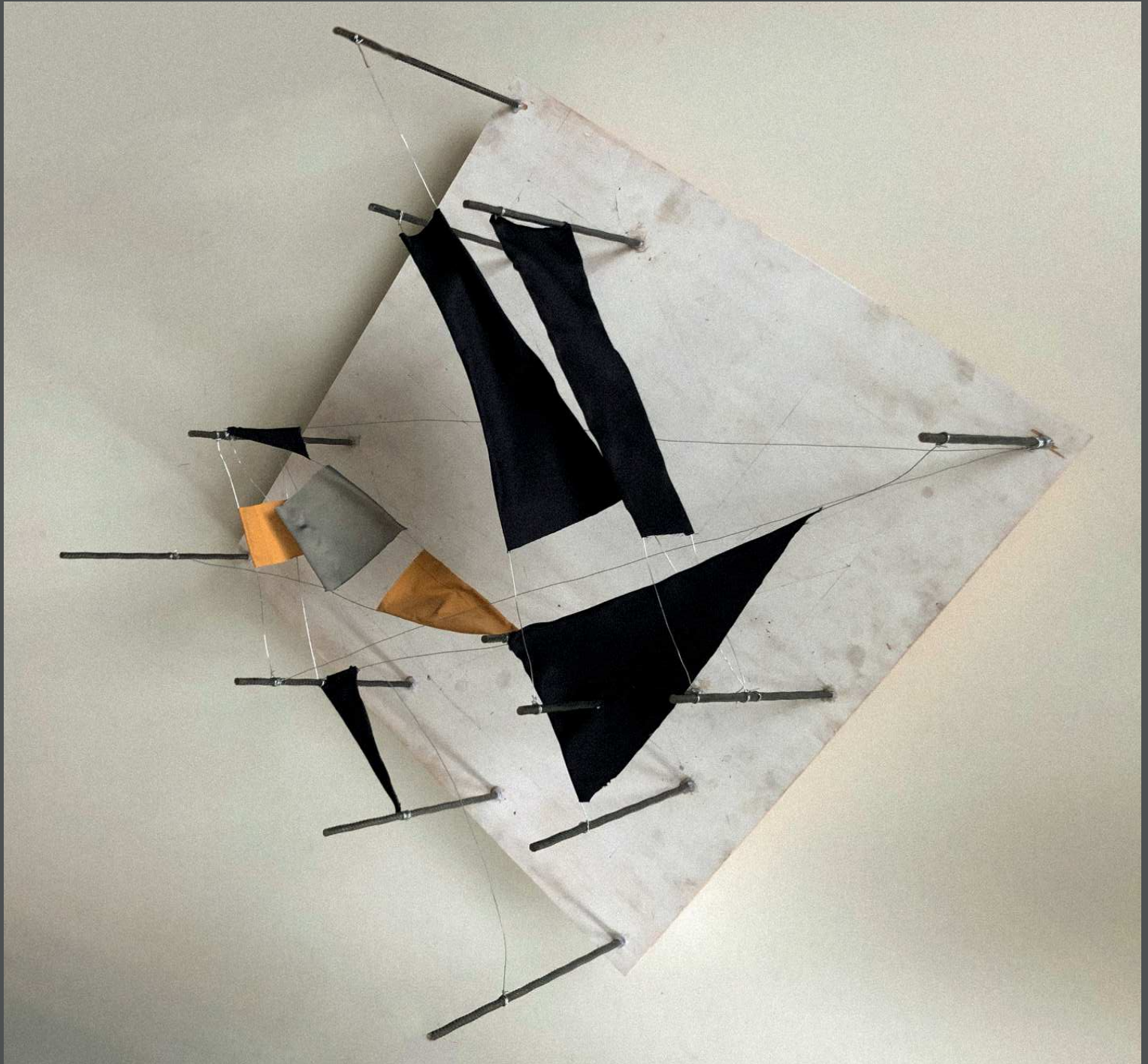




INTERPRETACE V TOPOLOGII

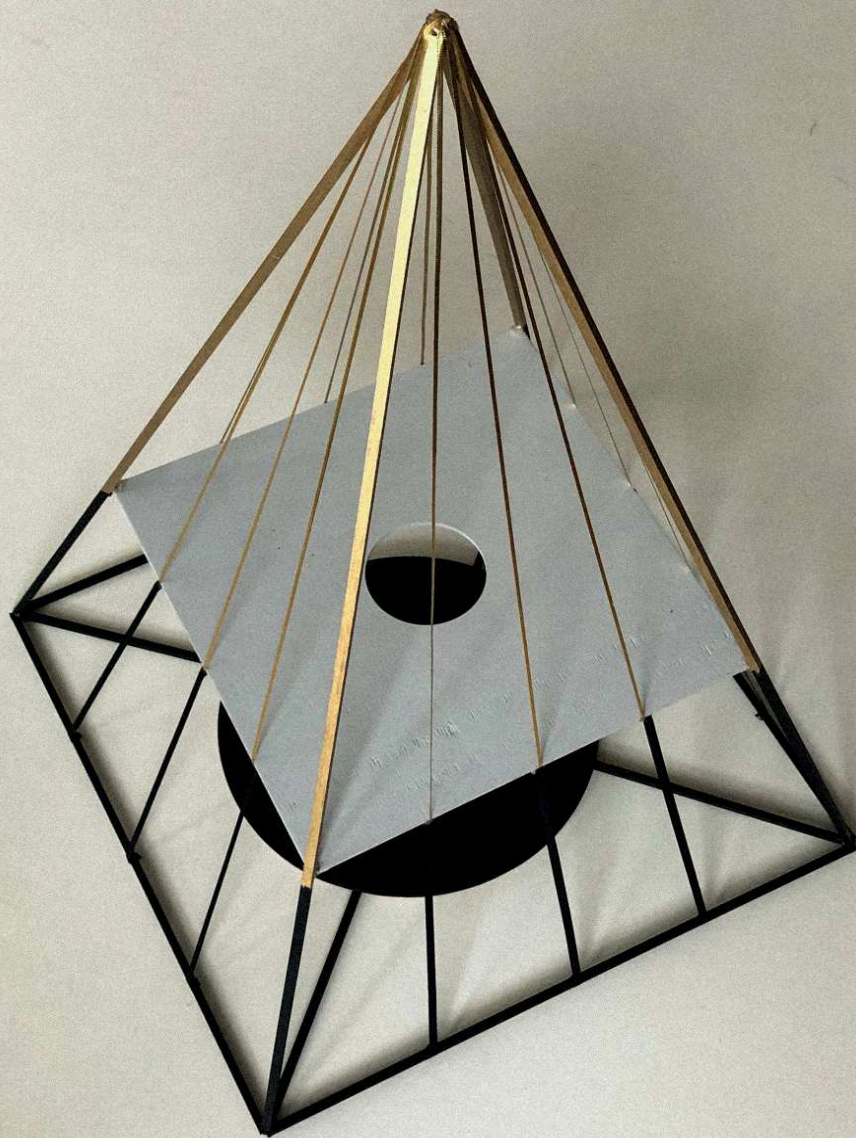
Co se týče třetího úkolu, tak ten se týkal toho samého obrazu jako úkol 2. tentokrát to ale byla interpretace do 3d modelu v topologickém prostoru. zde jsme se rozhodli pro použití stejné desky, která sloužila jako podstava u předchozího modelu. tu jsme akorát pomocí ocelové výztuže vyzdvihli pár centimetrů nad zem. výztuž jsme pak propletli sítí drátů, na které jsme n sledně pověsili kusy látky. Ty znázorňují jednotlivé plochy obrazu.

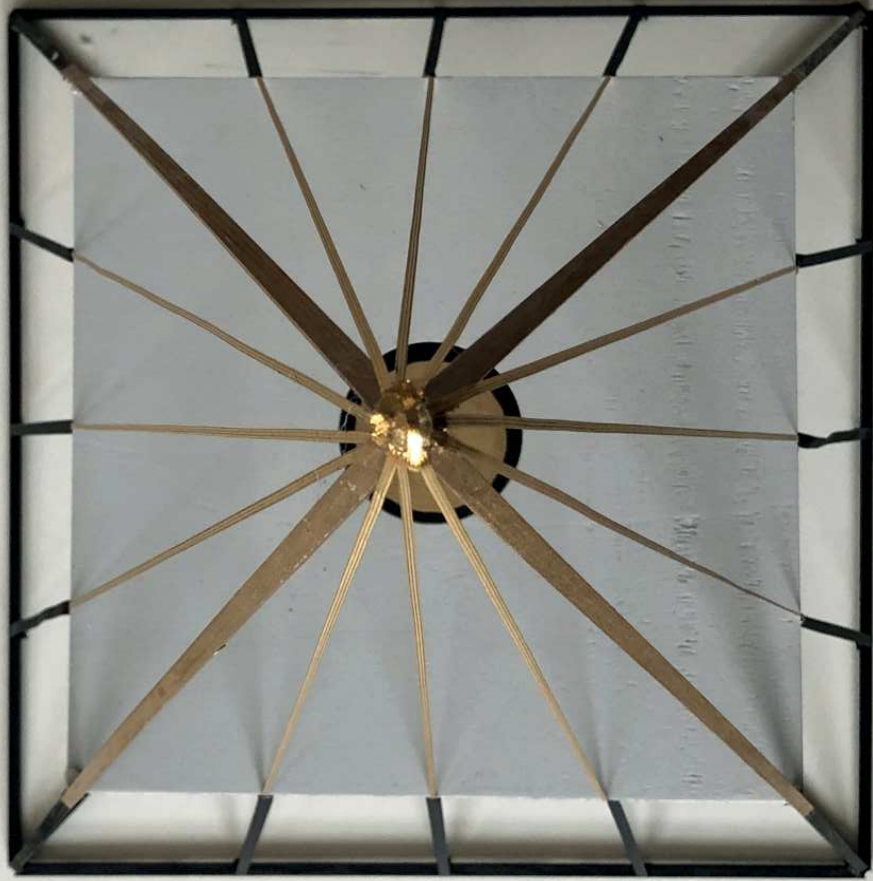




SVĚTLO

Úkol číslo čtyři měl trochu volnější zadání, jelikož naše dvojice měl vytvořit model na téma světlo. To jsme nakonec znázornili modelem ve tvaru jehlanu, kdy jeho vrchol znázorňuje bod, ze kterého vychází světlo. To narazí na překážku, která je znázorněna mezipodestou uprostřed jehlanu.





ANALÝZA
SAKRÁLNÍ STAVBY

NOTRE-DAME DU HAUNT
RONCHAMP

LE CORBUSIER

Jednou z nejdůležitějších věcí, kterou Le Corbusier přinesl architektuře, jakou známe dnes, je jeho definice pěti bodů moderní architektury. Ty on sám ve většině svých děl hojně používá, a proto je poněkud s podivem, že právě kaple Ronchamp, jakožto jedna z jeho nejznámějších realizací, se těmto pravidlům vyhýbá velkým obloukem. Kaple je co se týče hmoty čistě sochařsky laděná, což se objevovalo i u některých dřívějších Corbusierových staveb, ale nikdy to v jejich kompozici nehrálo klíčovou roli jako právě u Ronchamp.

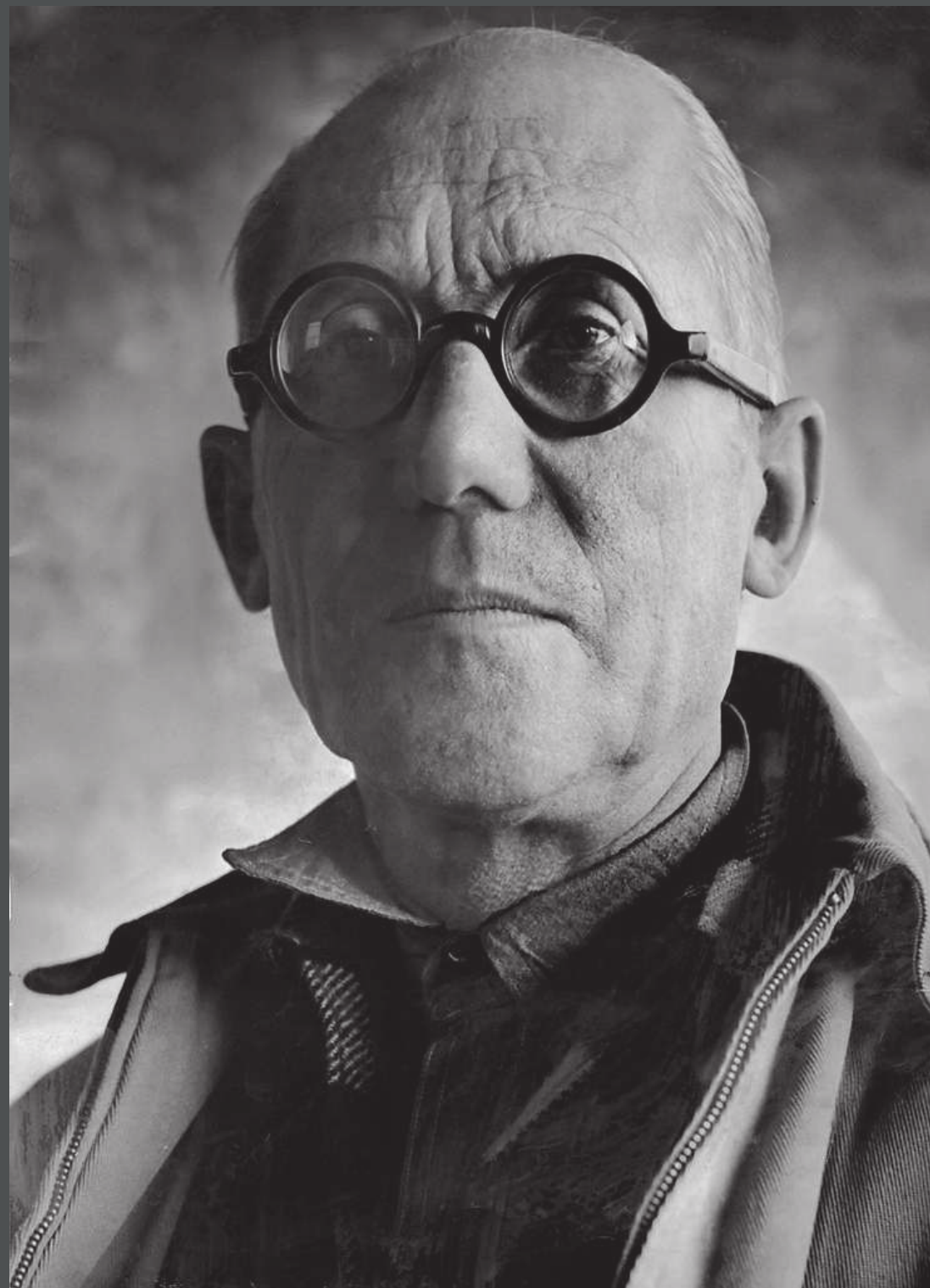


LE CORBUSIER

** 6. října 1887, Švýcarsko †27. srpen 1965, Francie*

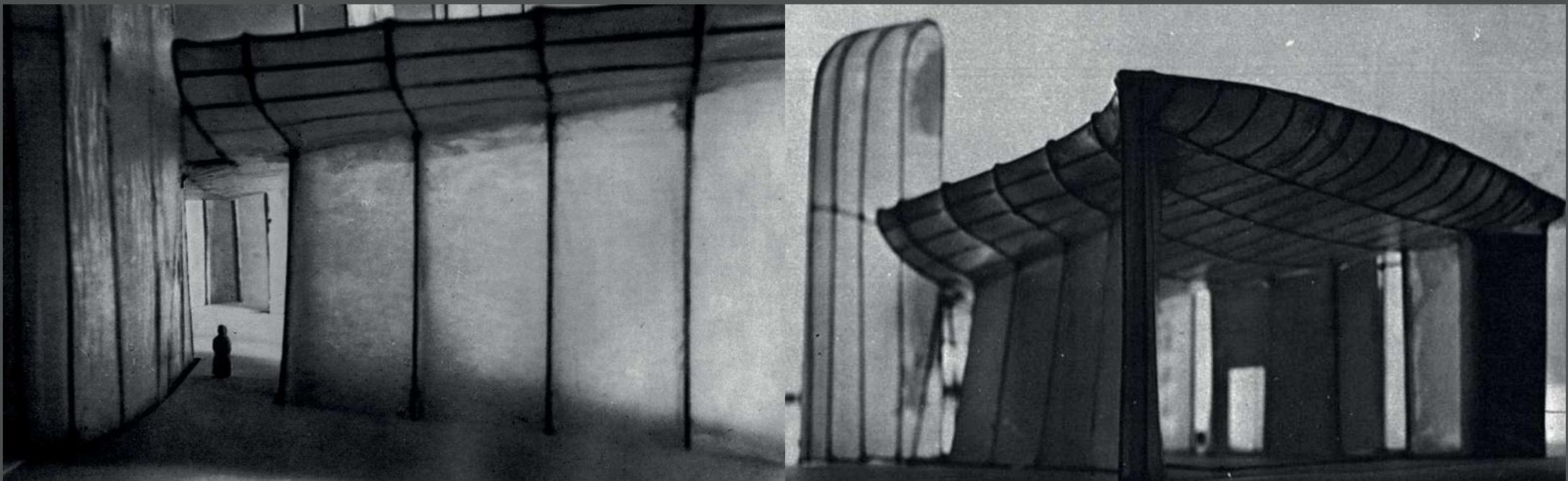
Narodil se ve Švýcarsku nedaleko Francouzských hranic a v mládí studoval učební obor rytectví. Později se

díky svému učiteli začal věnovat architektuře, a následně se z něj stal jeden z nejvýznamnějších architektů a urbanistů 20. století a celkové moderní architektury. Rovněž se hojně věnoval i malířství. Jeho první realizace byla tak tradiční, že se k ní později ani nechtěl hlásit, ale za vydělané peníze se rozhodl cestovat po světě, kde poznával a kreslil tamější architekturu, což on sám považoval za svou jedinou školu, jelikož nebyl vystudovaný architekt.

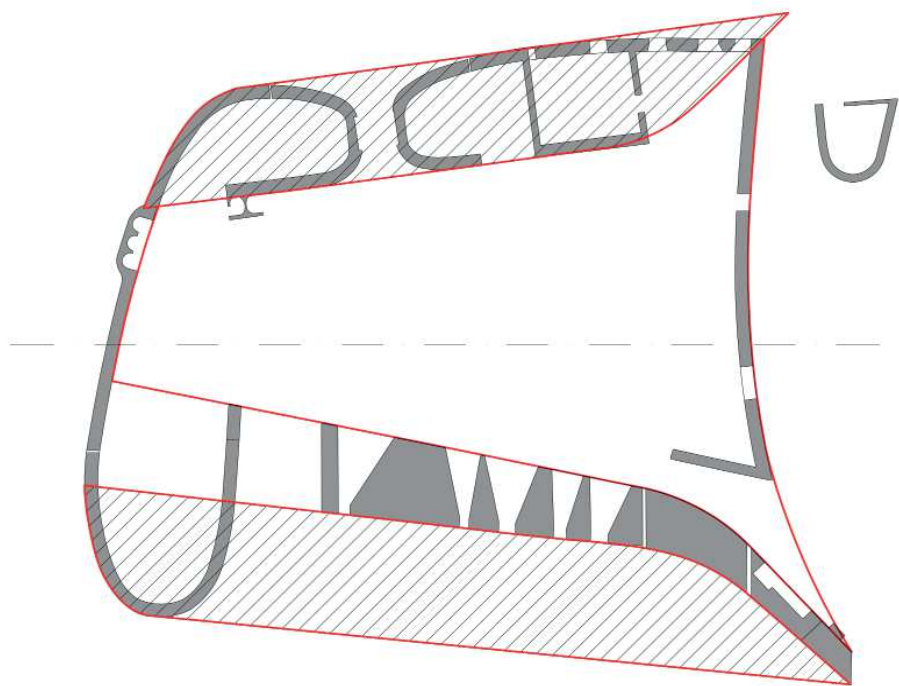


STRUKTURA

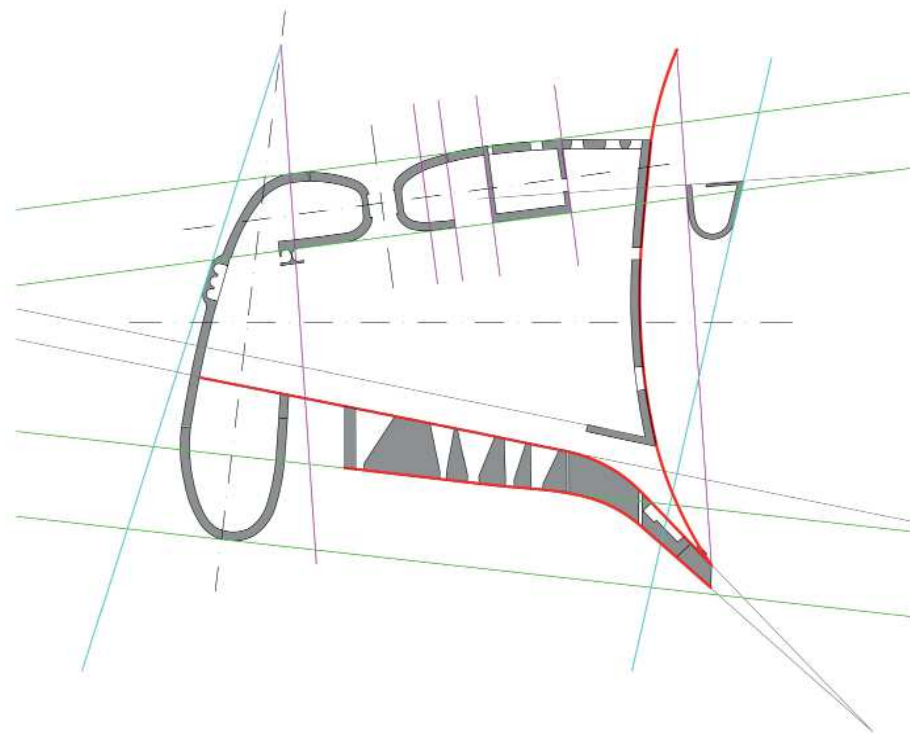




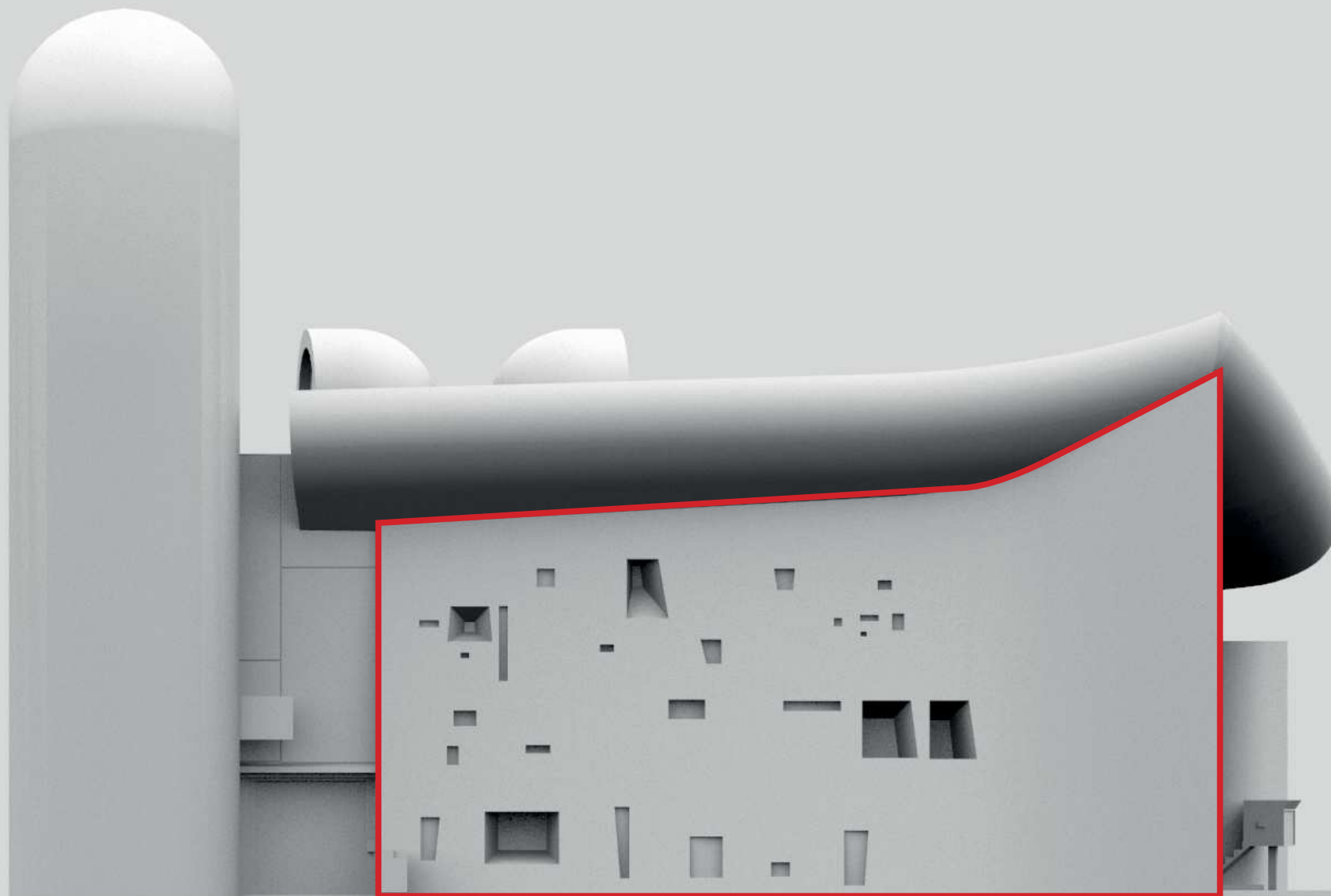
Strukturální model stavby od Le Corbusiera



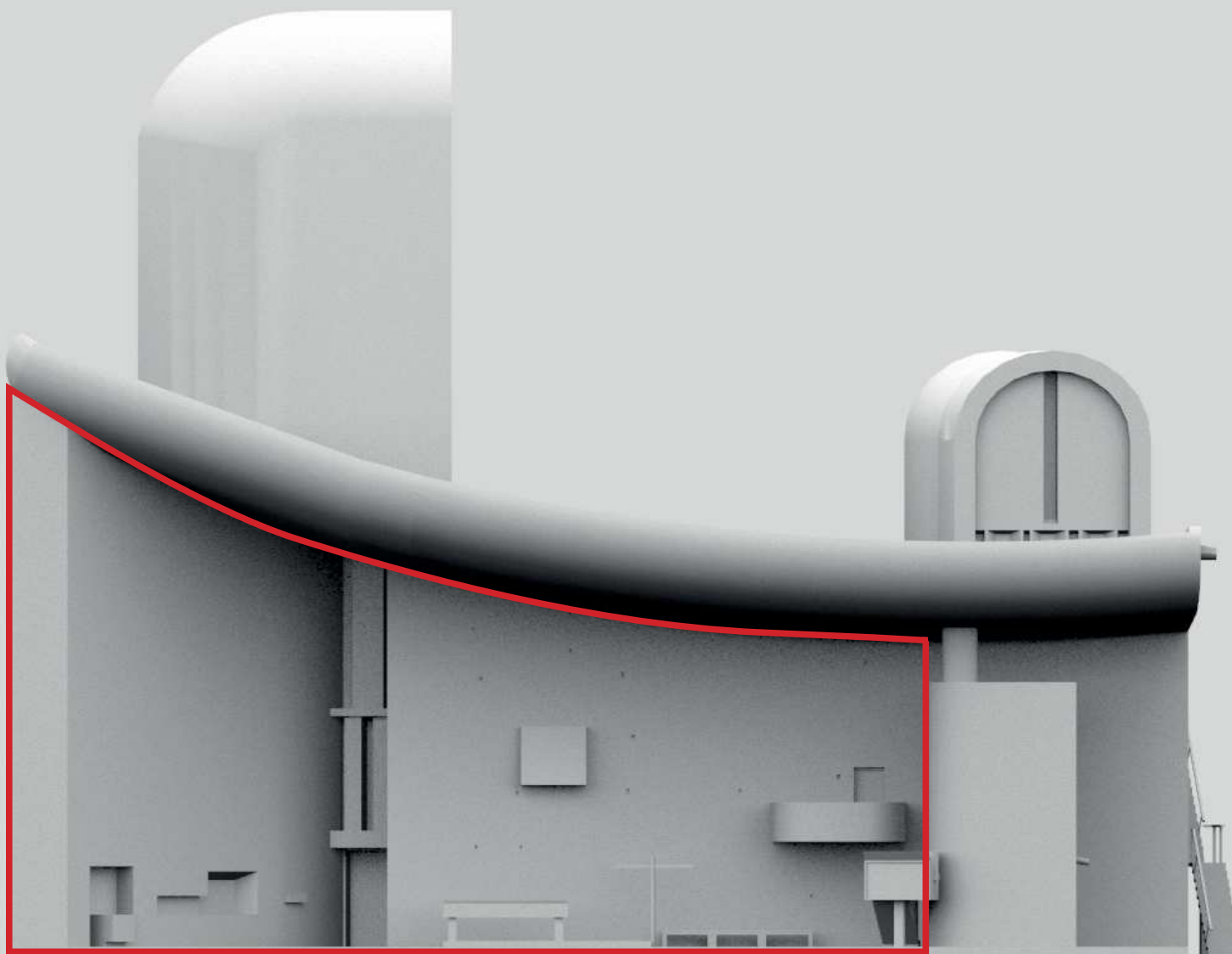
Podobnost prostorového uspořádání



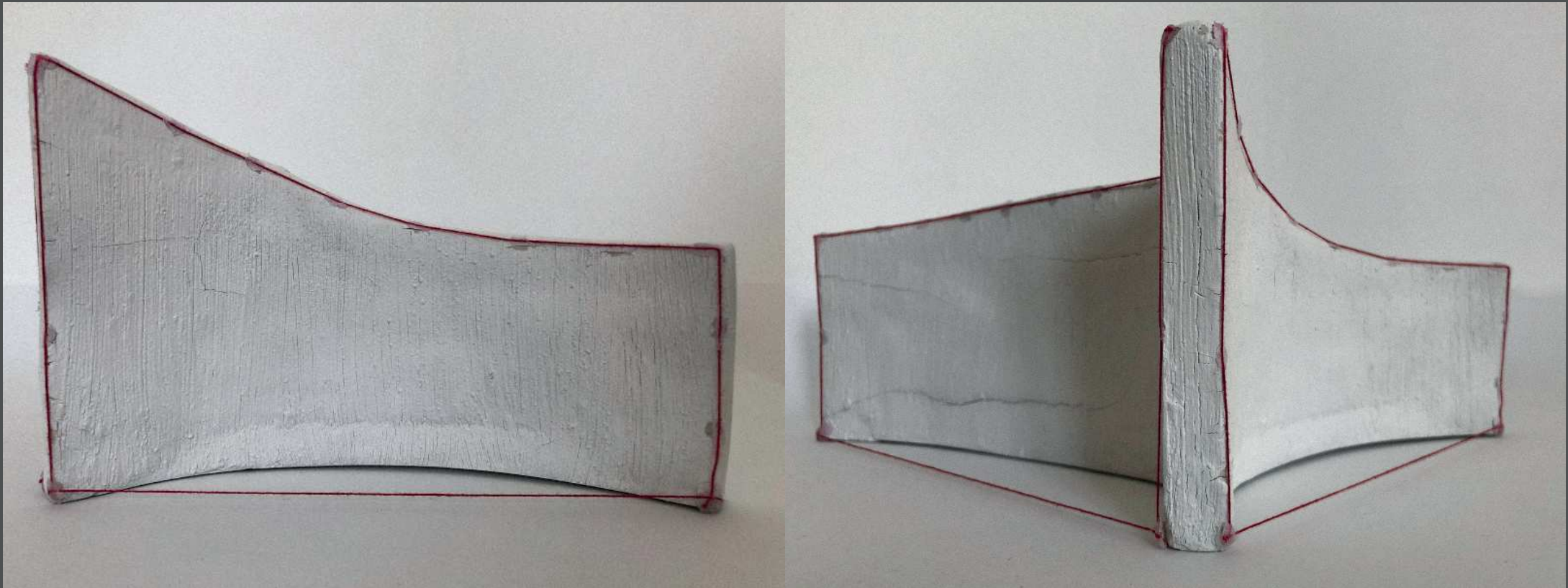
Geometrické vztahy půdorysu



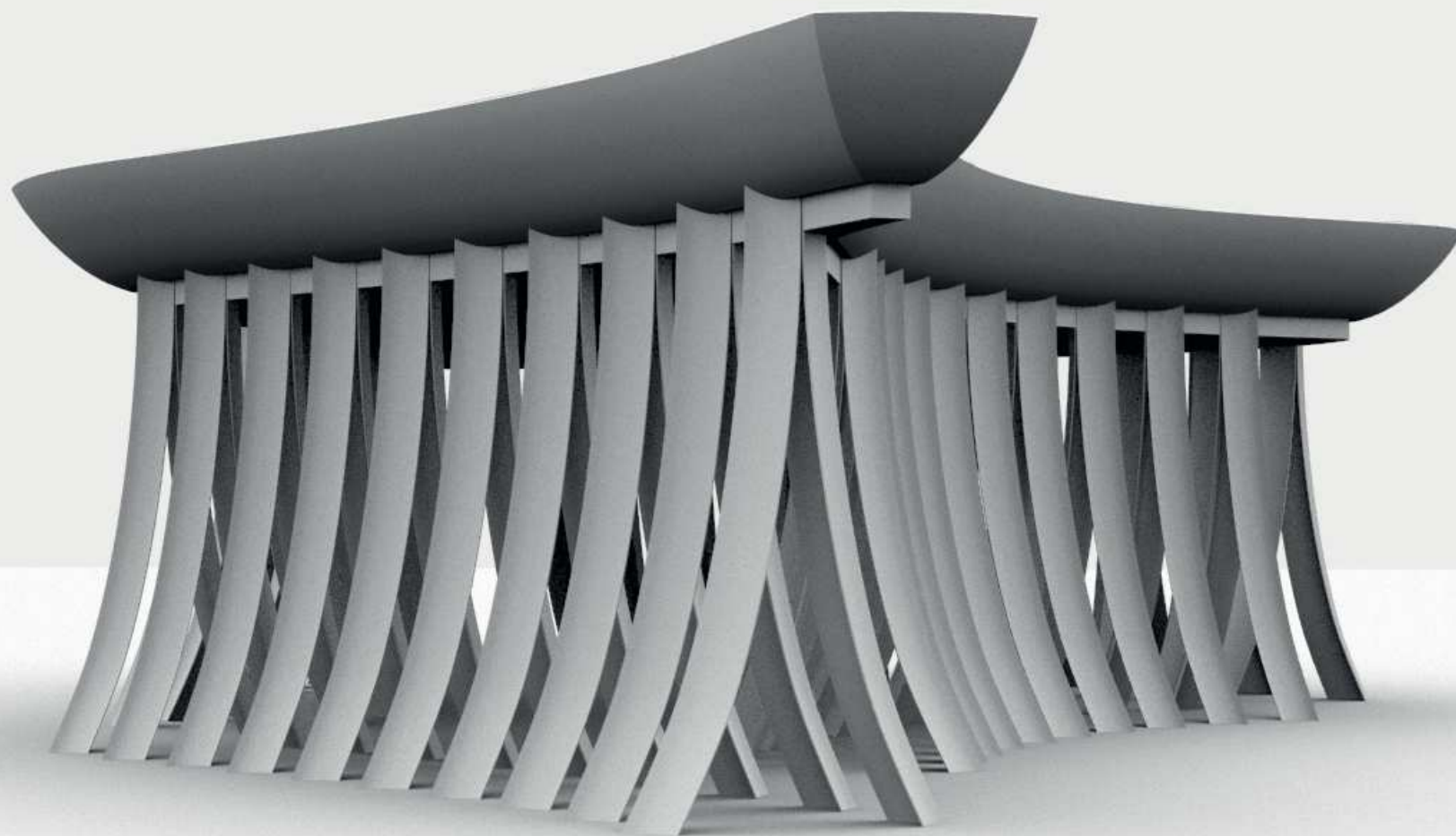
Podobnost použití tvarů v pohledech



Podobnost použití tvarů v pohledech



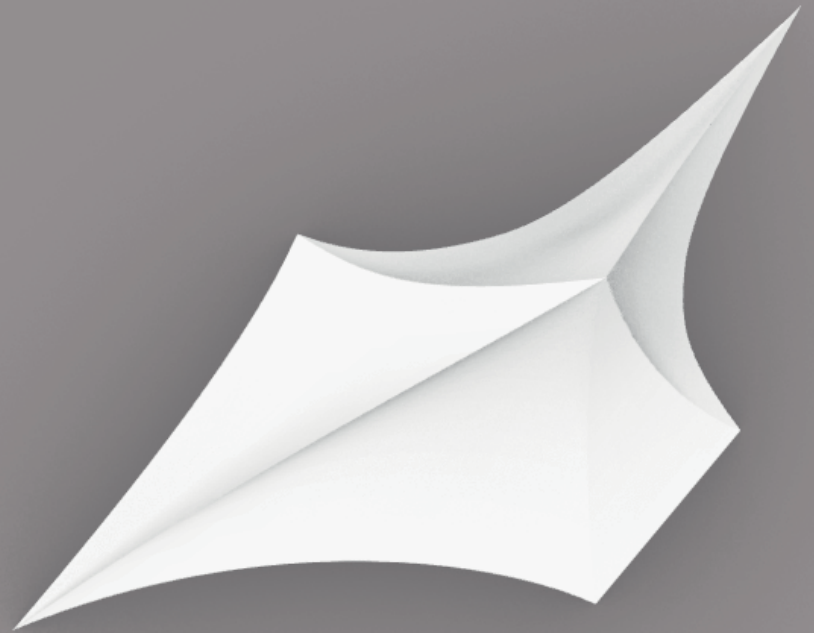
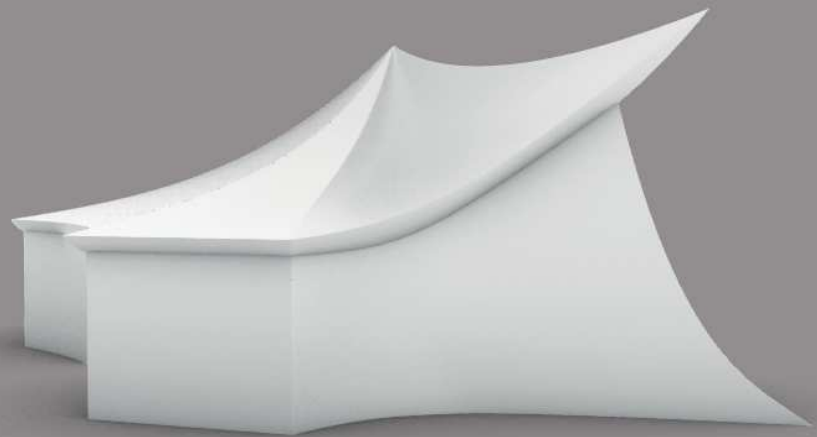
Plastika zkoumaného tvaru



Model vycházející ze zkoumaného tvaru

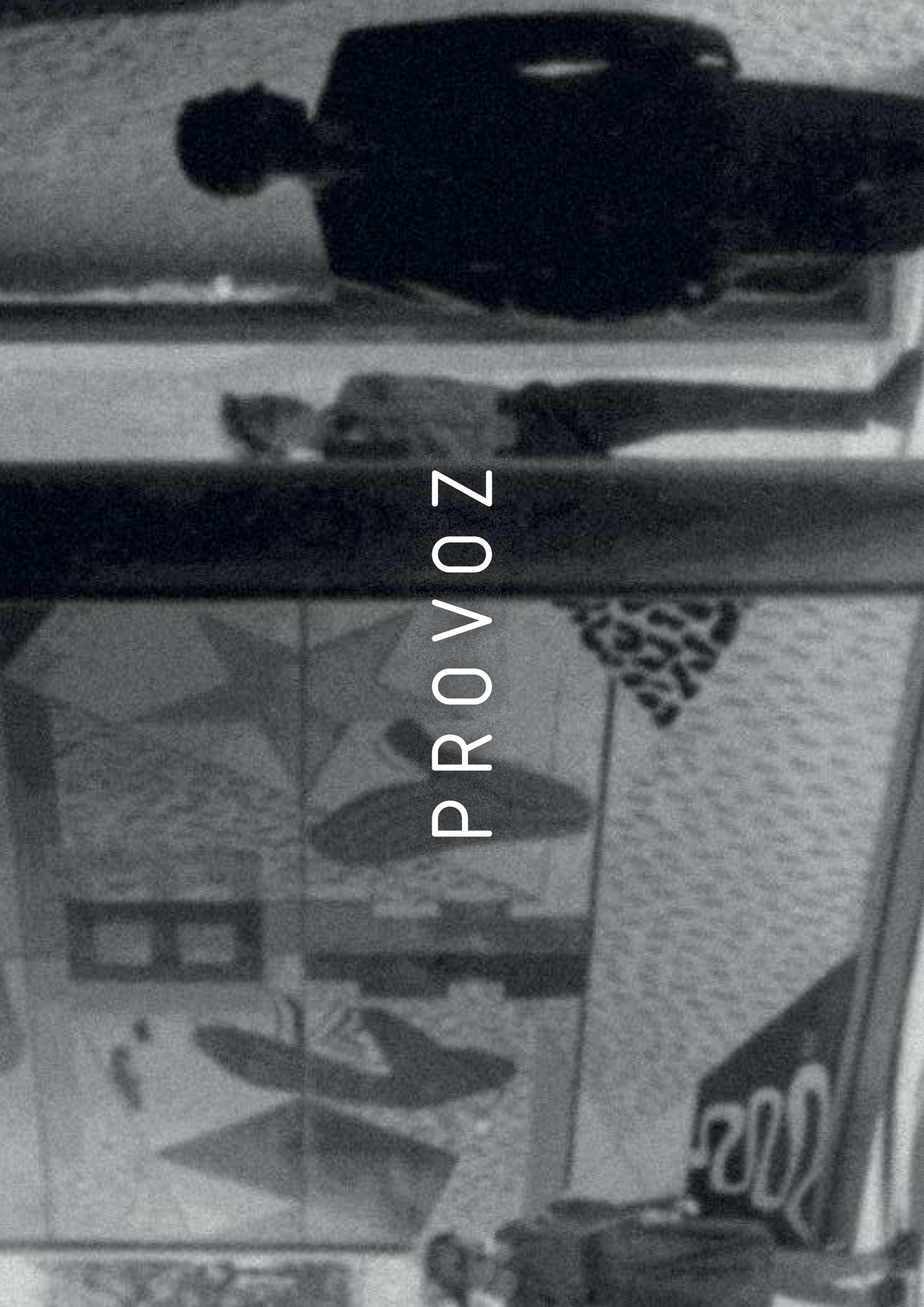


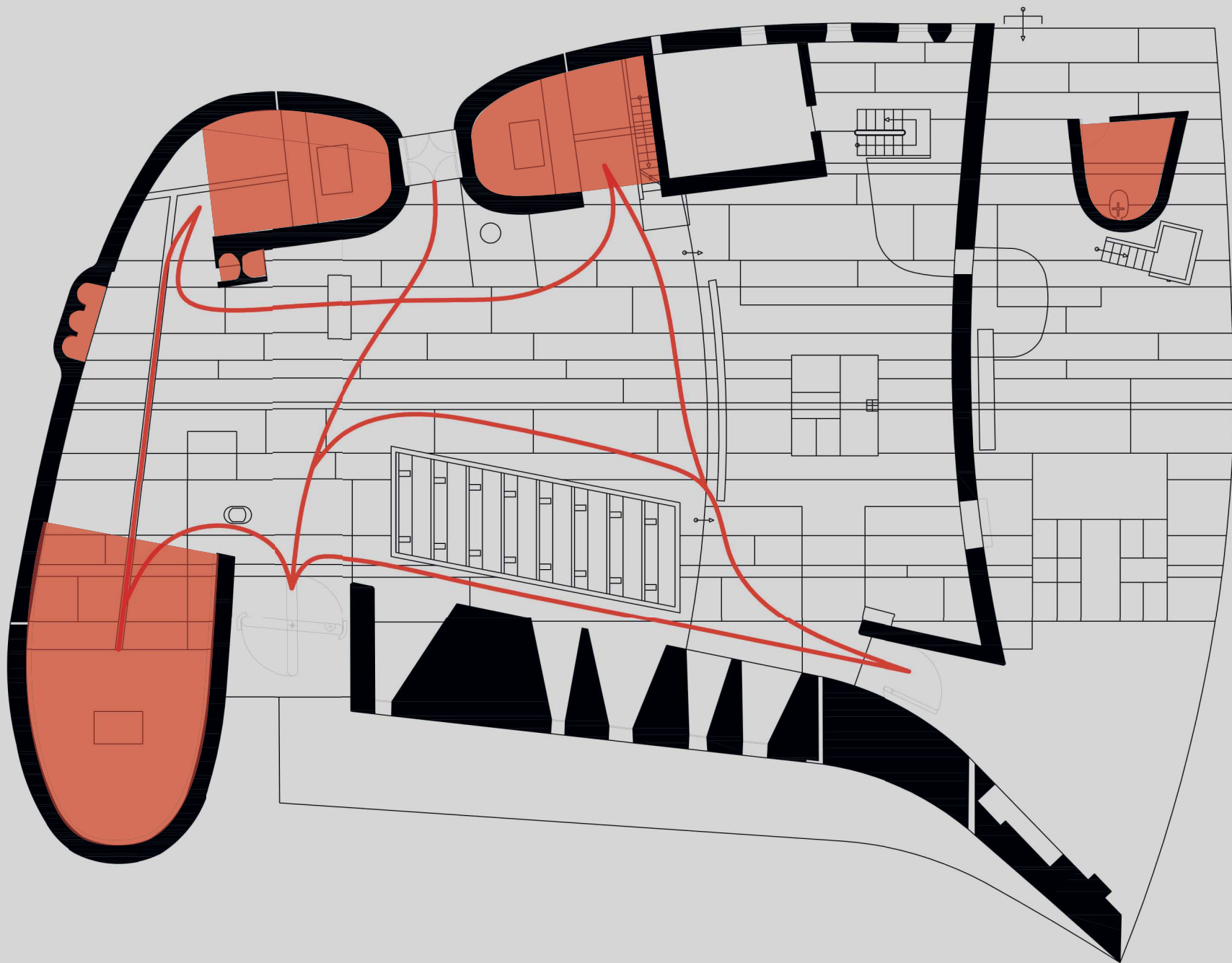
Model vycházející ze zkoumaného tvaru



Model vycházející ze zkoumaného tvaru

PROVOZ





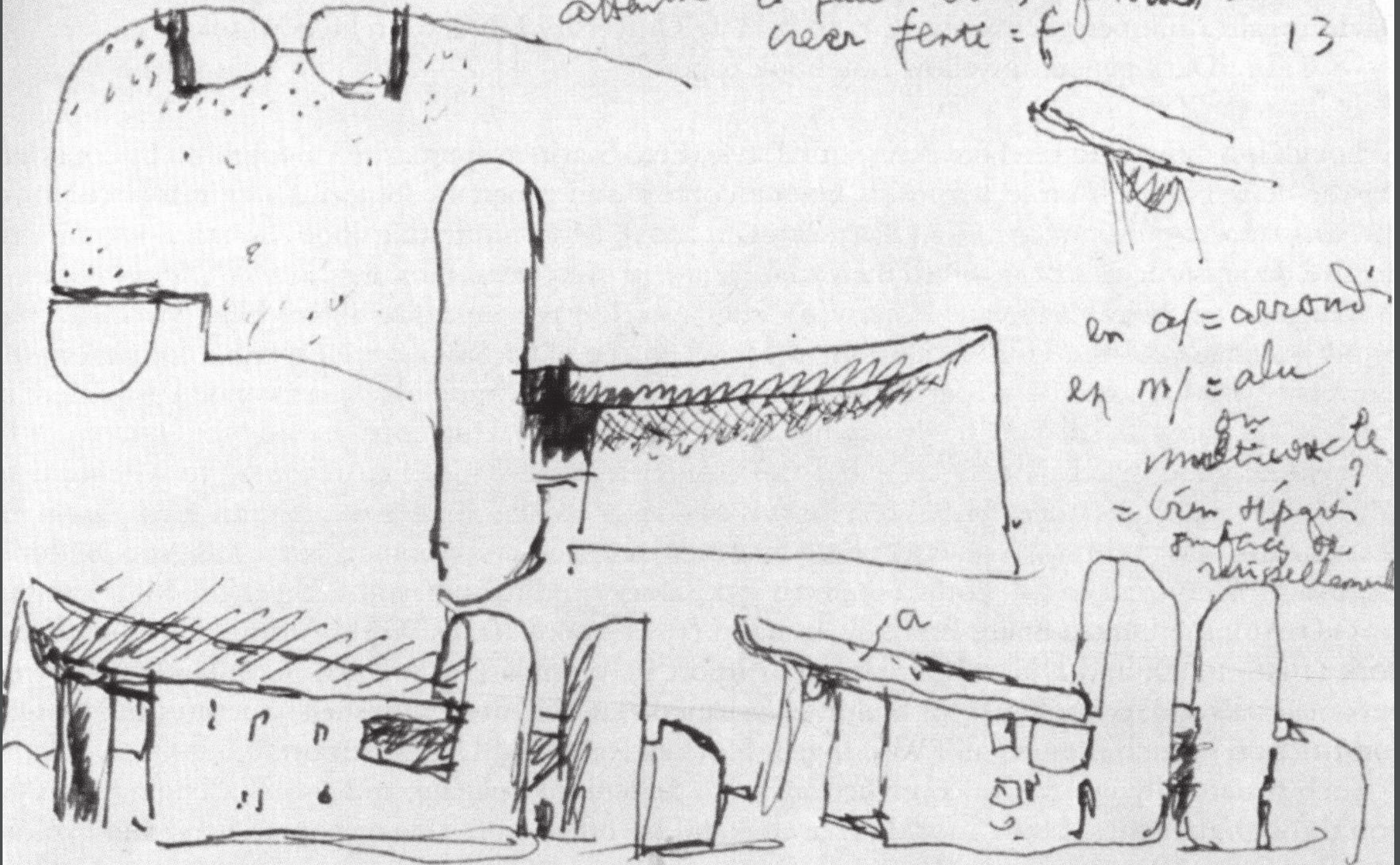
Znázornění teoretického pohybu v liniích a soukromých zón

JAZZYK



attenti il faut éviter fins us et
creer fente = f

13

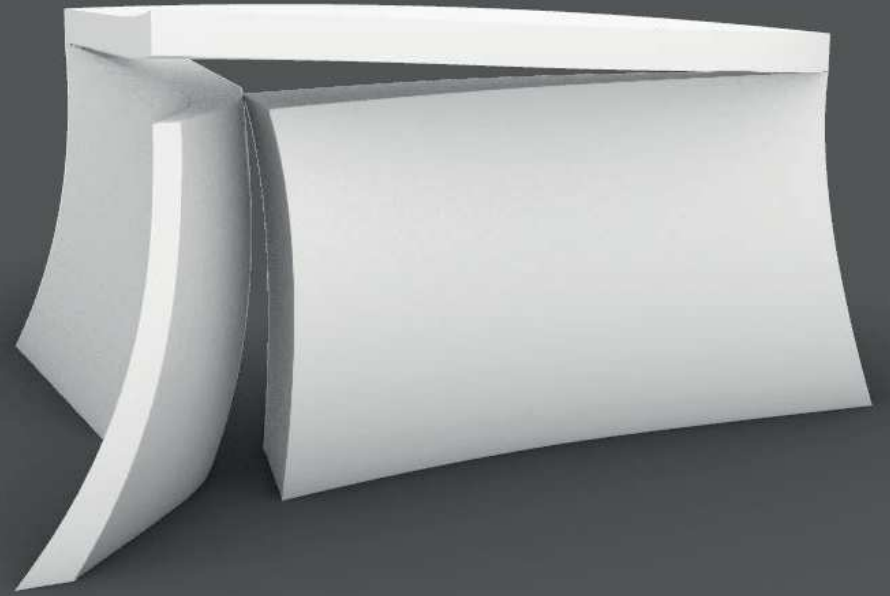


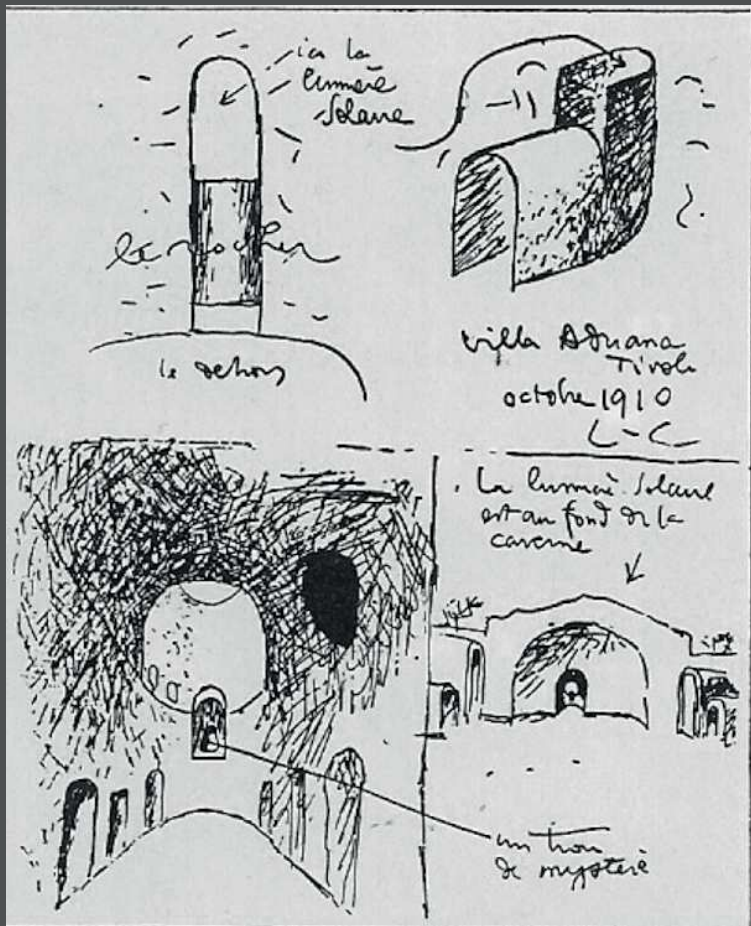
en af = arrondi
en m/ = alu
ou
multicoche
= (un) départ
surface de
répétition

Původní skica Le Corbusiera



Interpretace podobnosti jeskyněho prostoru





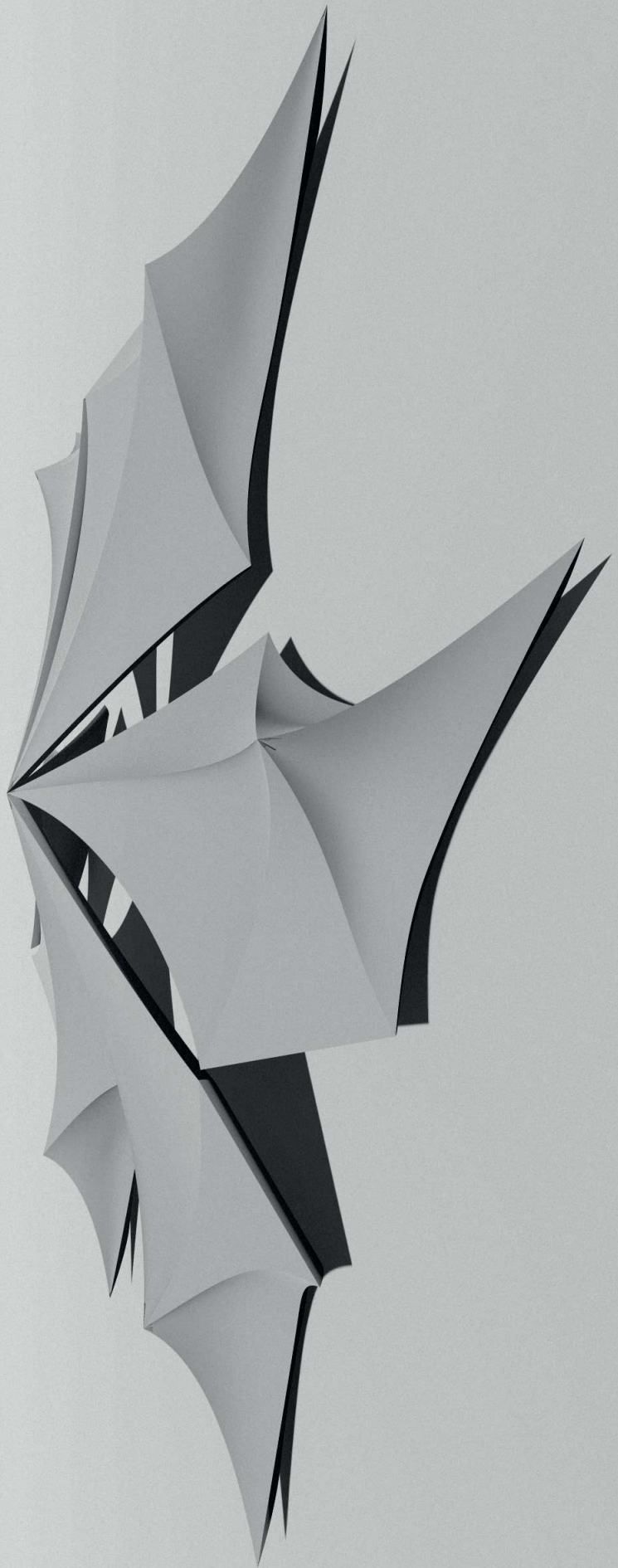
Corbusierova skica a model inspirace v Hadriánově vile

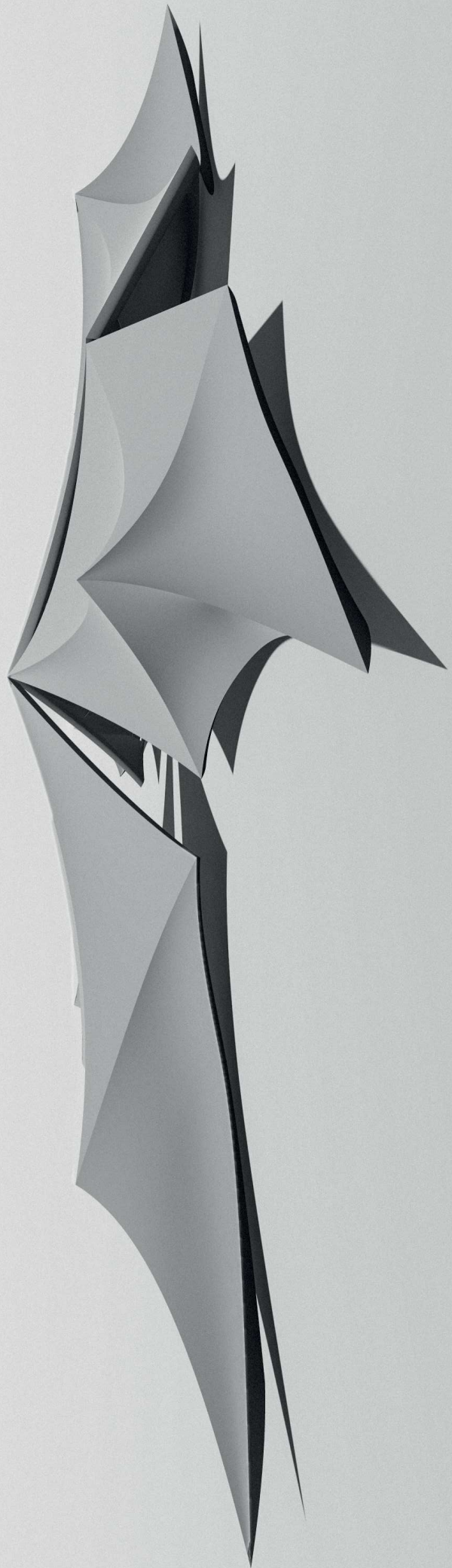


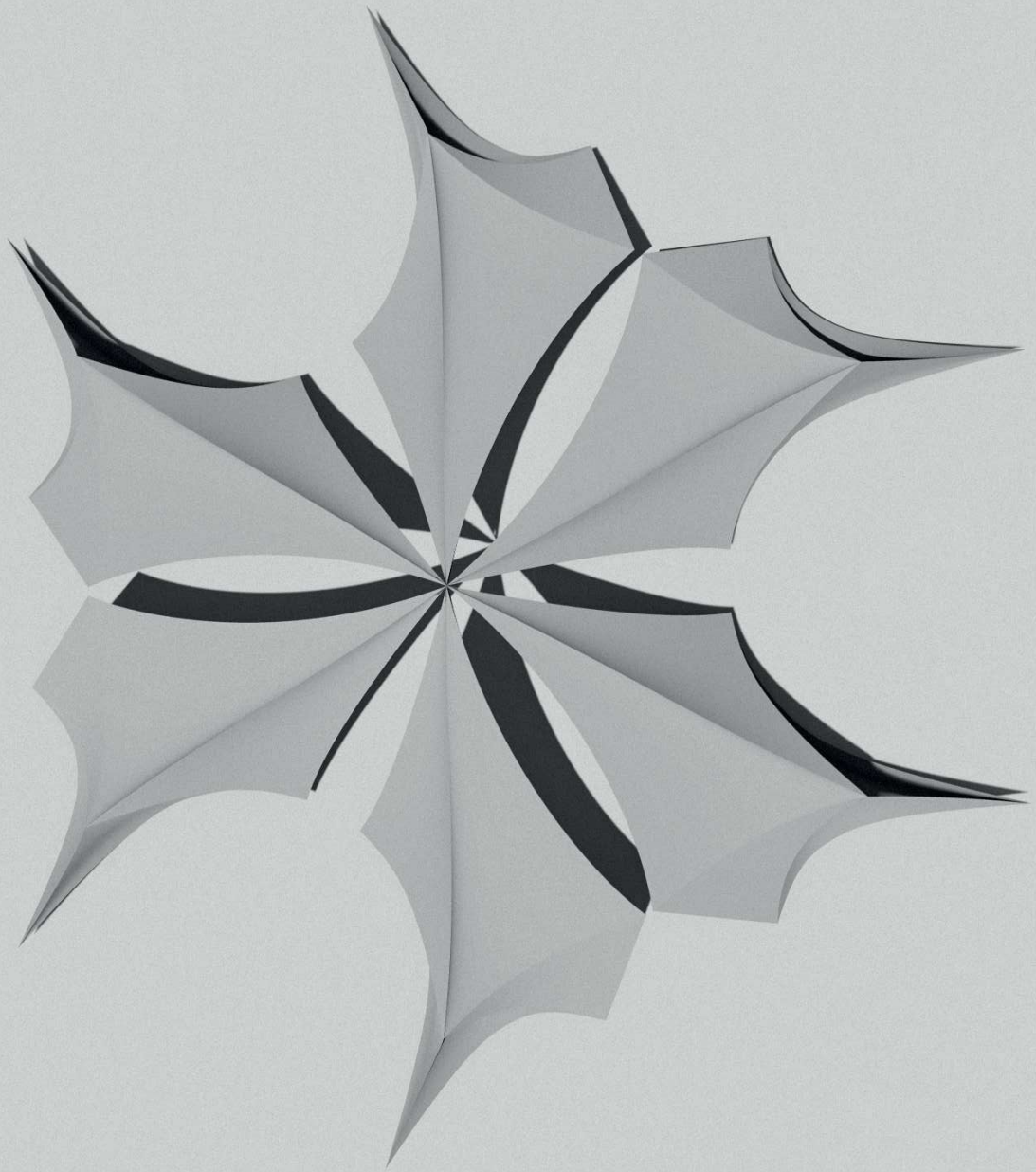
Skici prvního dojmu

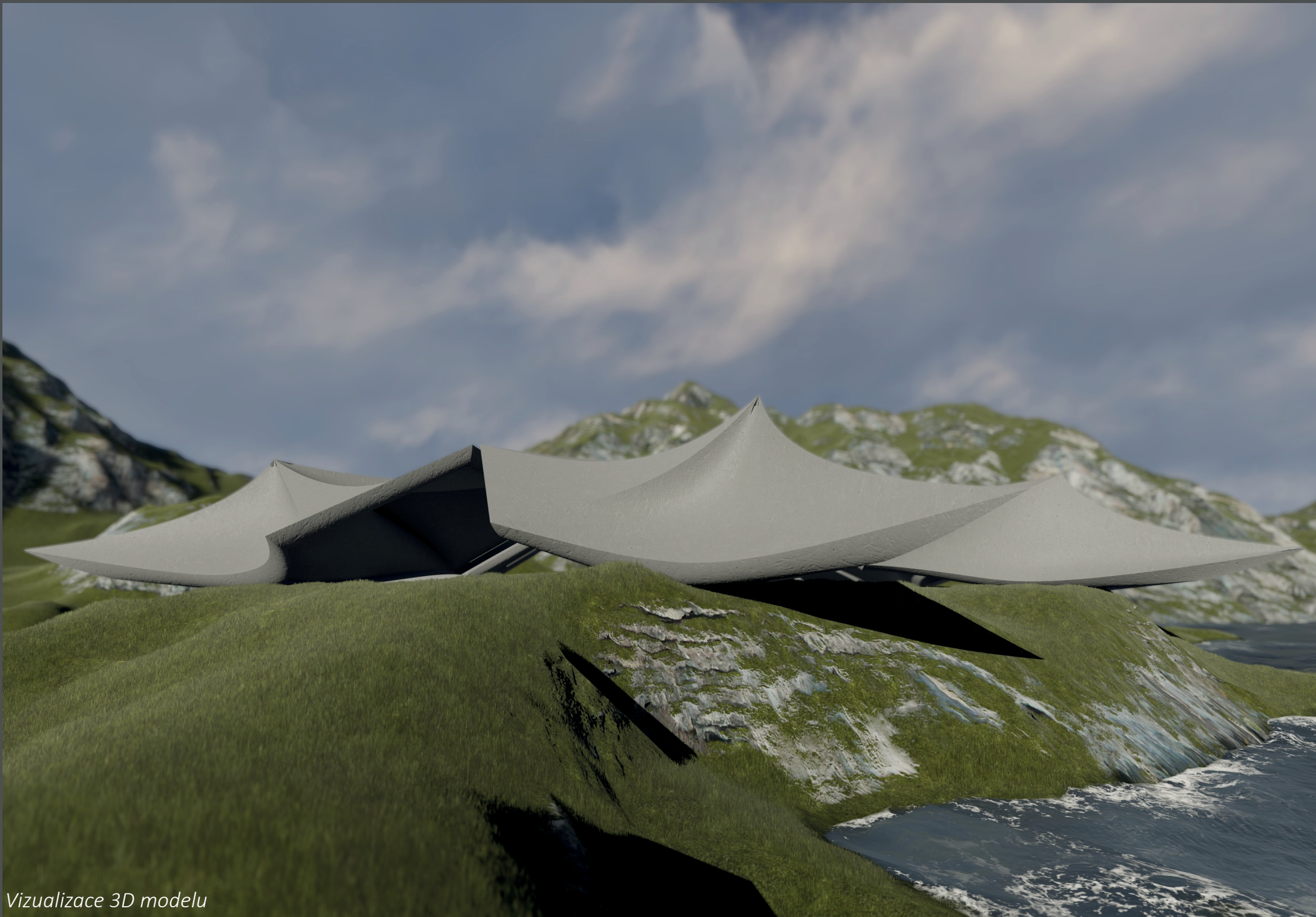
FINAL









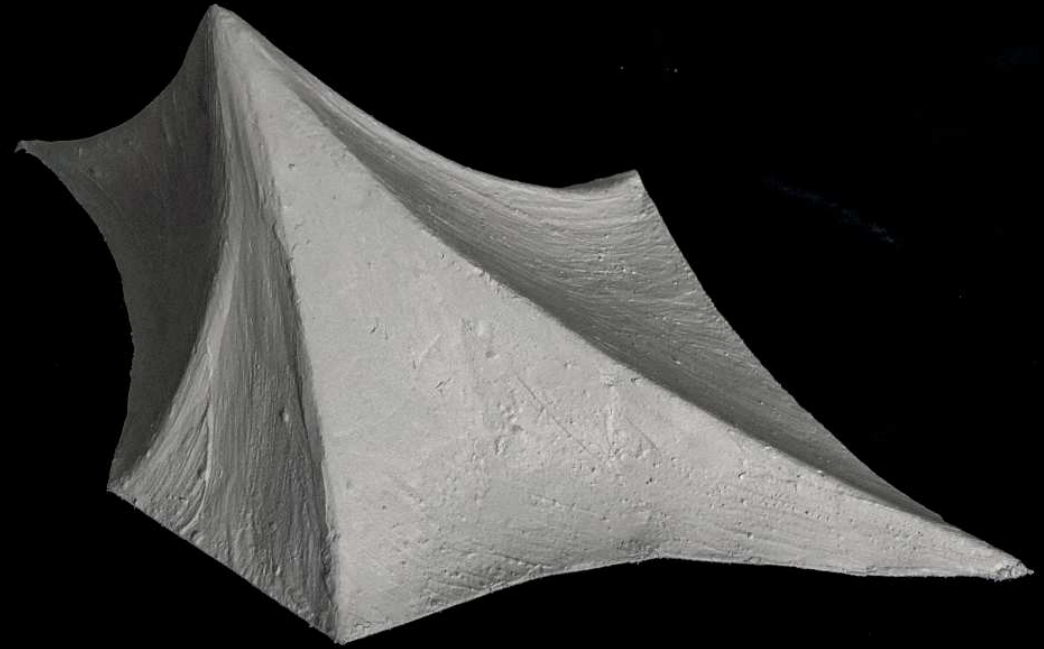


Vizualizace 3D modelu





Pavilon se skládá ze šesti skořepin, ve kterých se prolíná náš výchozí prvek. Skořepiny jsou zároveň, stejně jako u Corbusierova návrhu střechy Ronchamp, inspirovány skořápkami mořských živočichů.



Element modelu

Z Z Z Z Z Z Z
A A A A A A A
Z Z Z Z Z Z Z

