

BUDOVA C  
DOSTAVBA FA VUT

# AT 4 - ATELIÉR - VOLNÉ ZADÁNÍ

Vyučující :

Ing. arch. Jan Kratochvíl

Garant předmětu :

B.Arch. Martin Kaftan, MSc, Ph.D.

Vypracoval:

Jakub Mikel

Akademický rok:

2019/2020 - LS

PŮVODNÍ STAV

---

# POPIS PROBLÉMU

Místo, které jsem si vybral se nachází v Brně na ulici Křížová a jedná se o komplex několika starších staveb a pozemků ve velmi špatném stavu. Tento komplex je součástí bloku, ve kterém se nachází i Fakulta Architektury VUT a budova České školní inspekce. Hlavní problém vidím velmi nevhodném uspořádání uliční čáry, výškové využití prostoru a hlavně ve velmi nevhodném prolínání do vnitrobloku. Taktéž využití těchto prostor jako například hospoda nebo sklad, se mi nezdá vzhledem k jejich lokaci vhodné. Pokud se zaměříme na vizuální stránku, hned na první pohled jde vidět, že něco nesedí. Nevhodné zasazení budovy do bloku je jistě dáno historickým vývojem, avšak dnes je již zcela neospravedlnitelné. Výškové rozložení je oproti sousedním stavbám velmi nízké a vzhledem k velmi špatnému technickému stavu, nelze uvažovat o nástavbách, které by tento nesoulad srovnaly. Vnitroblok je díky chaotickému rozmístění hospodářských, skladových a restauračních prostor velmi nepřehledný a nevhodně rozdělený. Zároveň neumožňuje FA VUT důstojný prostor pro studenty. Vzhled celého komplexu je velmi odpuzivý a snižuje jinak velmi krásný architektonický dojem celé lokality.



# LETECKÁ MAPA



ŘEŠENÁ PLOCHA



# FOTODOKUMENTACE



ŘEŠENÁ PLOCHA

NOVÝ STAV

---

# PRŮVODNÍ ZPRÁVA

Místo původního nevhodného komplexu staveb jsem se rozhodl navrhnout přístavbu Fakulty Architektury – budovu C. Celá budova je koncipována tak, aby řešila současné problémy FA VUT a zároveň maximálně využila nevhodné prostory. Parter budovy jsem umístil tak, abych zvětšil veřejnou plochu pro chodce a zároveň vytvořil důstojný prostor před budovou, kde bych umístil nový hlavní vstup.

## Vnitroblok

Ve vnitrobloku budova připomíná schouleného draka, po jehož hřbetě lze za pomoci ramp vystoupat až na střechu budovy. Tyto rampy však neslouží jen jako komunikační prostor, ale jsou plné zeleně a tvoří tak zároveň i odpočinkový prostorem pro studenty. Budova pak dále propojuje stávající budovy A a B. „Ocas draka“ pak dále pokračuje ve formě chodníku a slouží i jako venkovní propojení hlavních vstupů do jednotlivých budov fakulty. Budova celkově vyrovnává výšky stávající fakulty a budovy České školní inspekce svým tvarem a zároveň přirozeně rozděljuje vnitroblok na dvě části a svojí snižující se výškou směrem do vnitrobloku i minimalizuje zastínění okolních budov.

## Ulice

Směrem do ulice se budova mění z organických do kubických tvarů, aniž by přitom ztrácela

svou hravost, které je nejvíce vidět na střídavě vykonzolovaných kubických tvarech, které zároveň umožní zachovat prostor pro pěší. Tento tvar je taktéž vhodný jako přirozené závětrí a dominanta hlavního vstupu. Na první pohled je jasné, že se nejedná o obyčejnou obytnou budovu, ale o fakultu architektury.

## Dispoziční řešení

Budova je rozdělena do šesti podlaží, které výškově korespondují s výškovým rozložením budovy A. Do prvního podzemního patra jsem umístil podzemní garáže, zázemí pro nově vybudovanou menzu v 1np a technické zázemí celé stavby. Vjezd do těchto podzemních garáží je prostřednictvím stávajícího průjezdu, který bude v místě terénu do vnitrobloku zaslepen. V 1.np se nachází rozlehlé foyer, které tvoří stěžejní bod pro další napojení na budovy A a B. Na levé straně se pak nachází nová menza, jejíž kuchyně a přípravná je umístěna do budovy A, tak aby její provoz nenarušoval prosklenou fasádu budovy. Na pravé straně se potom nachází Galerie Maxi. V centru foyer, vrátnice a výtahová šachta. Celý prostor je otevřen do dalších podlaží a hravě se mění a zmenšuje jako jeskyně, dokud se nedostane v posledním podlaží až k střešnímu oknu. Směrem k budově B pak jsou umístěny dílny pro modelové techniky a WC, které slouží jak pro prostory galerie, tak i pro menzu.

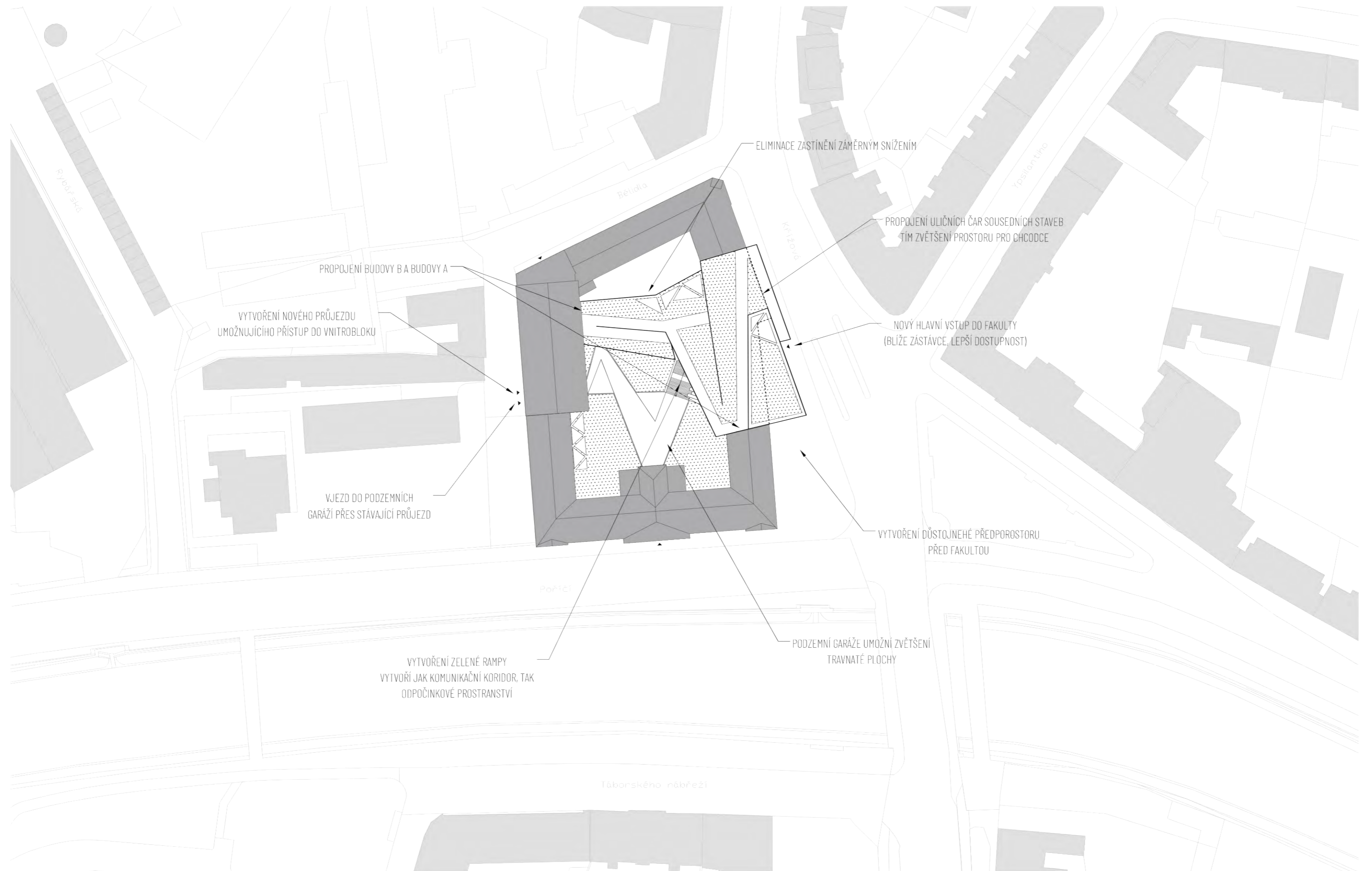
V 2.np najdeme prostorné ateliéry, funkčně oddělené na pracovní a konzultační prostor.

Většina z nich ještě umožňuje průchod na ochoz centrálního prostoru. Tento koncept se opakuje i v 3. a 4. podlaží, kde ještě místy přibývají kabiny a vzhledem k dynamickému tvaru celé budovy se mění i velikost ateliéru. Všechny tato podlaží jsou provozně napojena na stávající chodbu budovy A. Součástí výtahového jádra je i blok s WC. V 5. podlaží jsou dva speciální ateliéry, z nichž jeden je otevřený do prostoru rampy a umožňuje přímý přístup do zeleně a druhý je dvoupatrový. Jeho druhé podlaží (6.NP) je umístěno v kubickém tvaru s nejhezčím výhledem na ulici. Celý koncept ateliéru je založen na postupném pokračování do dalších pater tak, že student začíná v prvním patře než se jako diplomant ocitne až v posledním podlaží.

## Nosná konstrukce

Celá stavba je konstruována jako železobetonový skelet s průvlaky. V místech velkých vykonzolování do ulice je navíc ještě využit příhradový systém pro lepší přenášení zatížení. Stavba je založena na betonových patkách, které jsou napojeny na hlubinné základy. U stavby je také vzhledem k poměrně subtilnímu přízemí využit efekt rovnovážných stran budov, kdy vykonzolování do vnitrobloku vyrovnává vykonzolování do ulice.

# SITUACE ŠIRŠÍCH VZTAHŮ



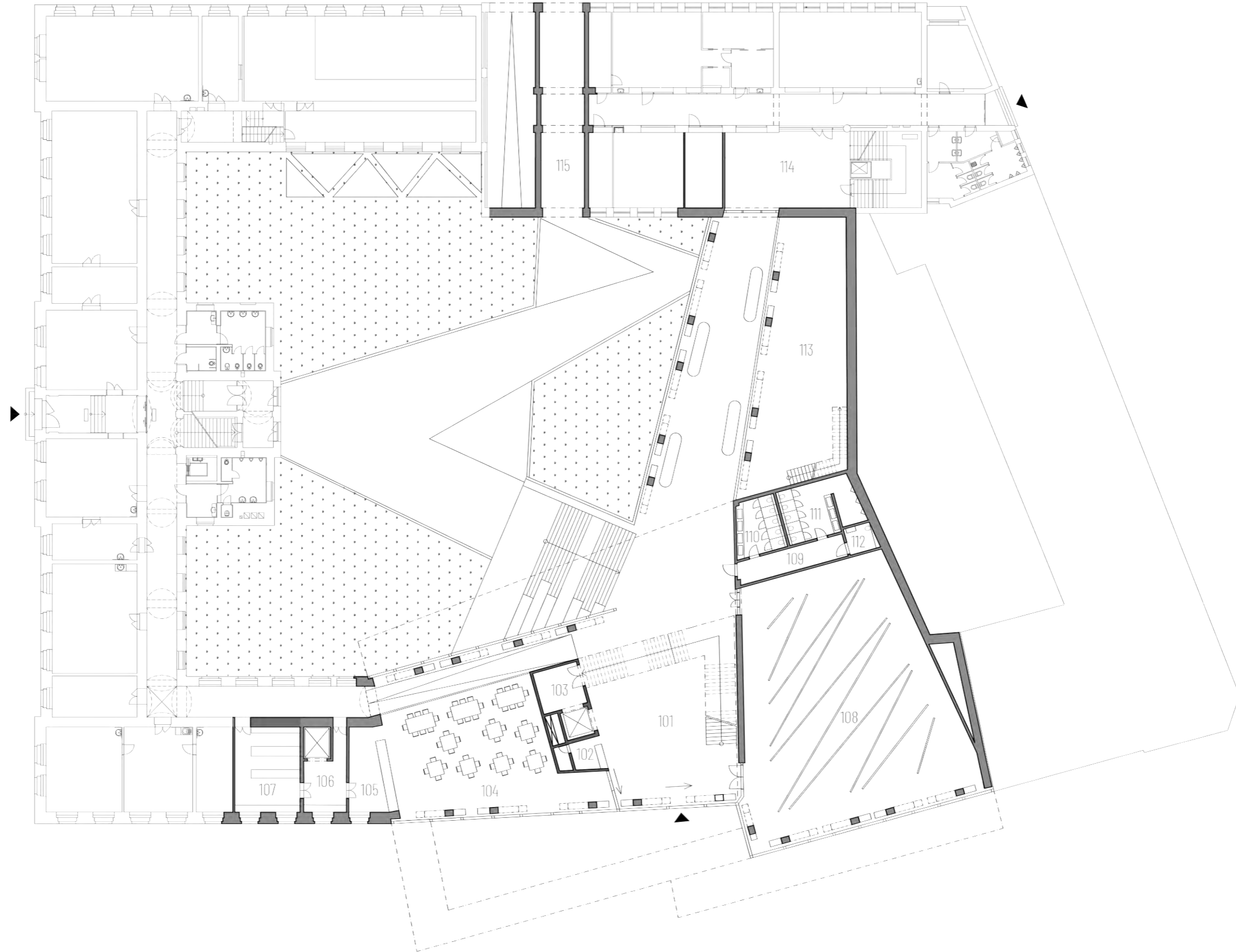
# PŮDORYS 1.PP



001	PARKOVACÍ PLOCHA	765,440 m <sup>2</sup>	004	CHODBA	29,587 m <sup>2</sup>	007	SPRCHY	8,280 m <sup>2</sup>	010	SPRCHY	9,740 m <sup>2</sup>	013	PŘEDSÍŇ	6,466 m <sup>2</sup>
002	FOYER	161,852 m <sup>2</sup>	005	SKLAD	17,688 m <sup>2</sup>	008	ŠATNA	6,667 m <sup>2</sup>	011	PŘEDSÍŇ	6,826 m <sup>2</sup>	014	WC MUŽI	14,597 m <sup>2</sup>
003	PŘEKLADIŠTĚ	18,000 m <sup>2</sup>	006	SKLAD	10,874 m <sup>2</sup>	009	ŠATNA	8,740 m <sup>2</sup>	012	WC ŽENY	12,234 m <sup>2</sup>	015	TECH. MÍSTNOST	65,000 m <sup>2</sup>



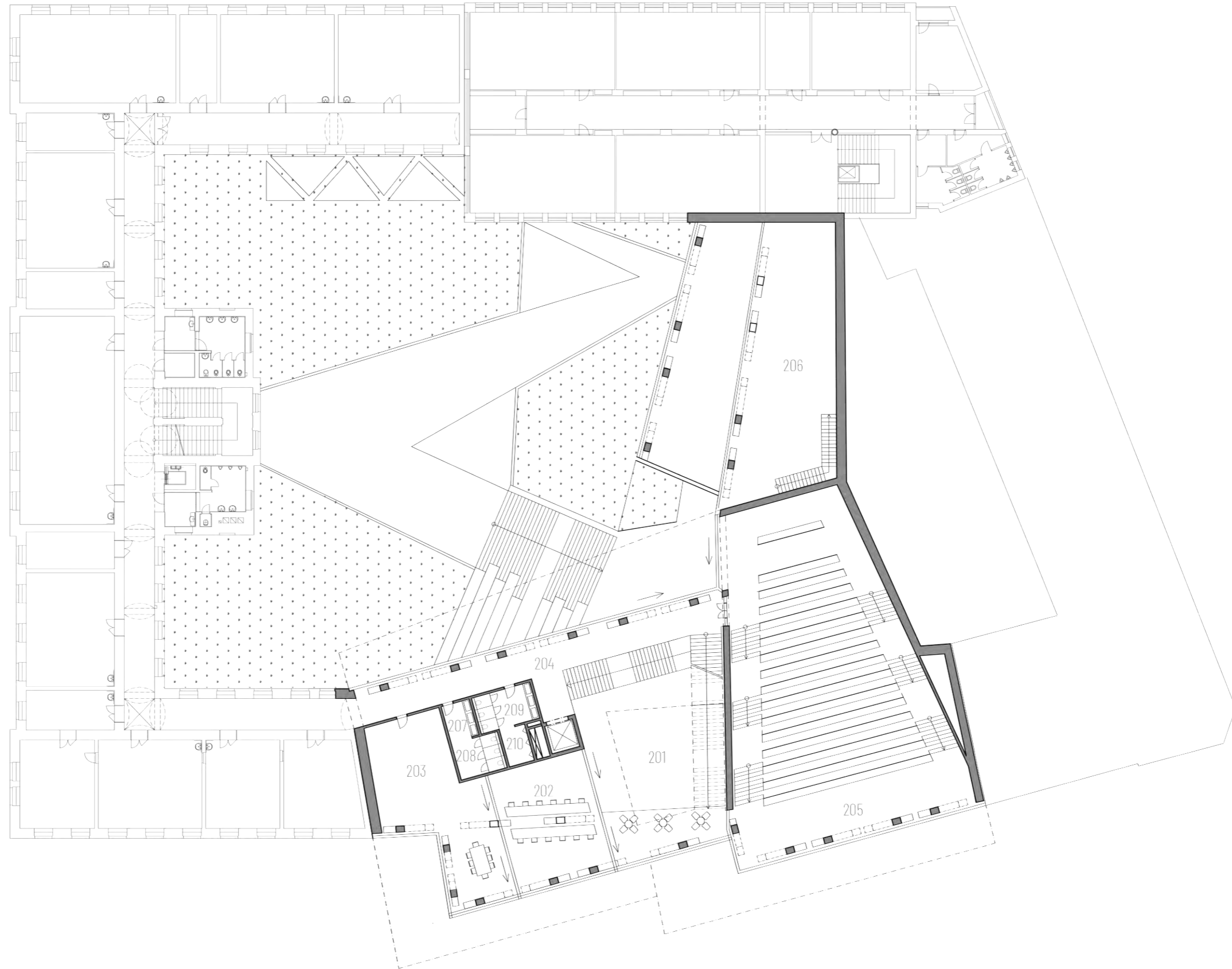
# PŮDORYS 1.NP



101	FOYER	420,000 m <sup>2</sup>	104	MENZA	148,012 m <sup>2</sup>	107	KUCHYNĚ	37,590 m <sup>2</sup>	110	PŘEDSÍŇ	16,815 m <sup>2</sup>	113	DÍLNY	162,433 m <sup>2</sup>
102	RECEPCE	9,178 m <sup>2</sup>	105	VÝDEJ JÍDLA	24,517 m <sup>2</sup>	108	GALERIE MAXI	352,900 m <sup>2</sup>	111	WC MUŽI	28,060 m <sup>2</sup>	114	FOYER	63,719 m <sup>2</sup>
103	SKLAD	12,910 m <sup>2</sup>	106	PŘÍPRAVNA	17,517 m <sup>2</sup>	109	PŘEDSÍŇ	16,900 m <sup>2</sup>	112	WC HENDIKEP	5,259 m <sup>2</sup>	115	NOVÝ PRŮJEZD	62,514 m <sup>2</sup>



# PŮDORYS 2.NP



201 FOYER 119,151 m<sup>2</sup>  
202 PRACOVNA 78,260 m<sup>2</sup>

203 ATELIÉR 104,142 m<sup>2</sup>  
204 CHODBA 77,289 m<sup>2</sup>

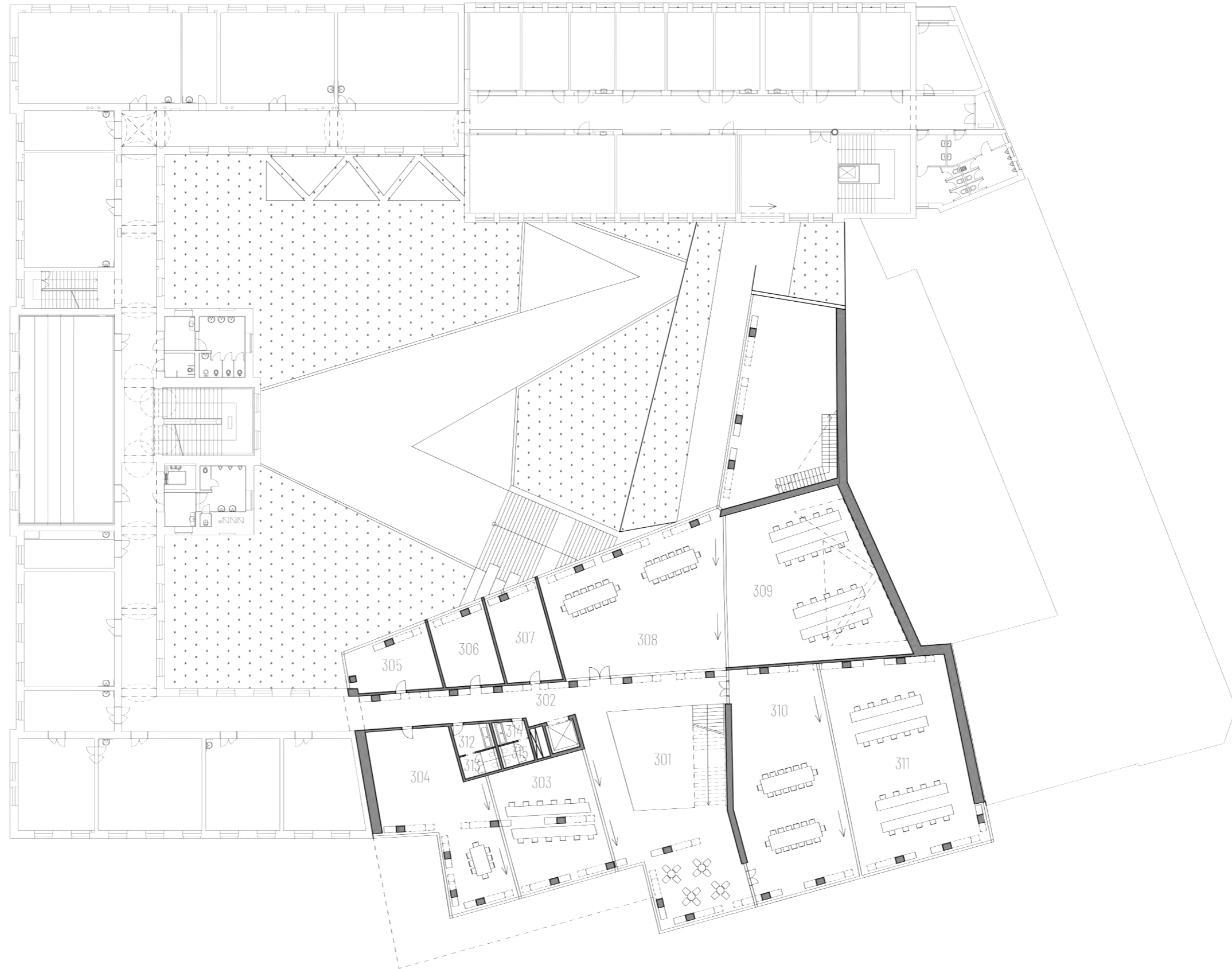
205 AULA 8,280 m<sup>2</sup>  
206 ŠATNA 6,667 m<sup>2</sup>

207 PŘEDSÍŇ 7,047 m<sup>2</sup>  
208 WC ŽENY 11,676 m<sup>2</sup>

209 PŘEDSÍŇ 6,242 m<sup>2</sup>  
210 WC MUŽI 14,710 m<sup>2</sup>



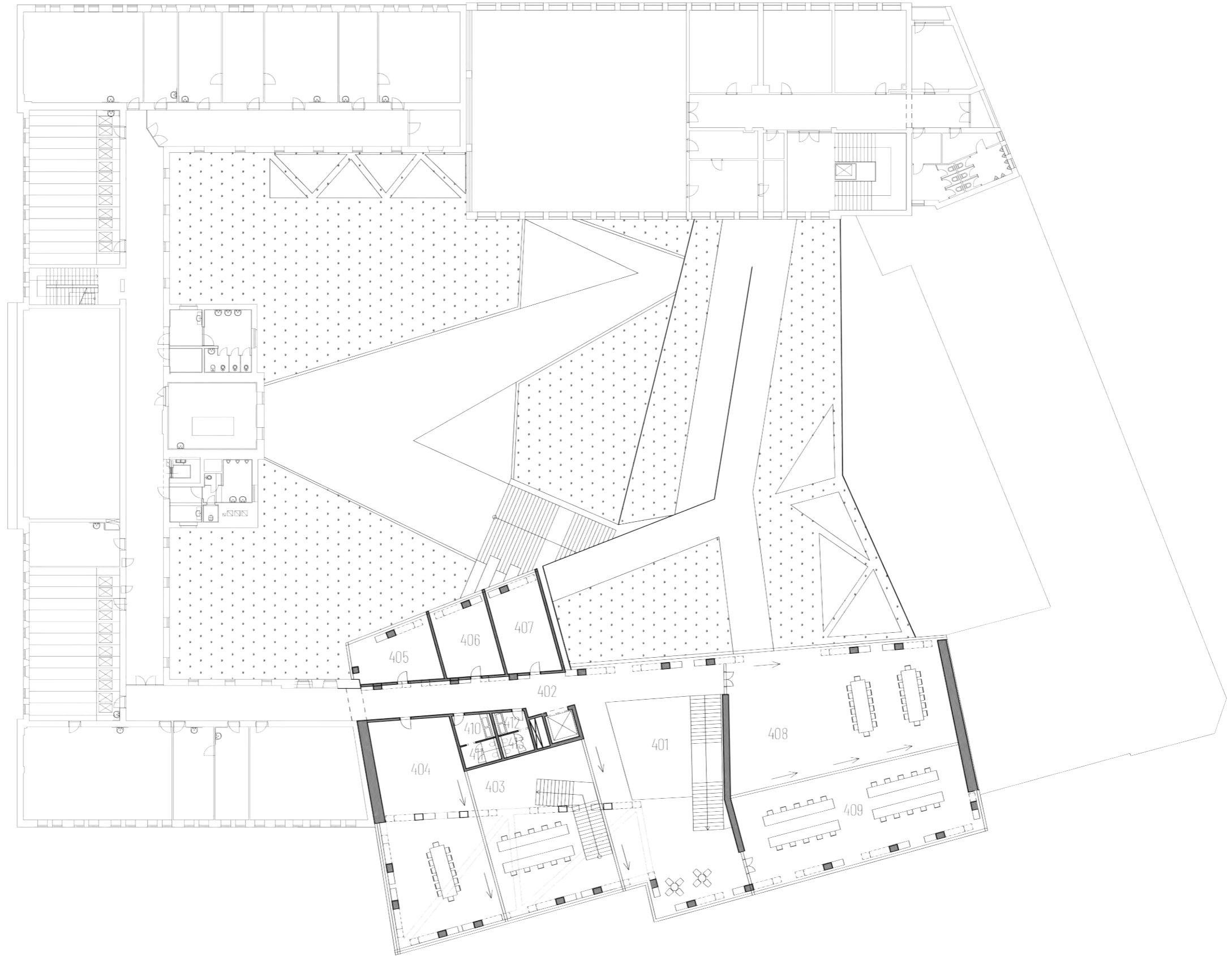
# PŮDORYS 3.NP



301	FOYER	170,702 m <sup>2</sup>	304	ATELIÉR	100,489 m <sup>2</sup>	307	KABINET	33,904 m <sup>2</sup>	310	ATELIÉR	151,257 m <sup>2</sup>	313	WC ŽENY	5,465 m <sup>2</sup>
302	CHODBA	86,543 m <sup>2</sup>	305	KABINET	31,349 m <sup>2</sup>	308	ATELIÉR	144,942 m <sup>2</sup>	311	PRACOVNA	168,256 m <sup>2</sup>	314	PŘEDSÍŇ	4,386 m <sup>2</sup>
303	PRACOVNA	79,603 m <sup>2</sup>	306	KABINET	29,164 m <sup>2</sup>	309	PRACOVNA	160,997 m <sup>2</sup>	312	PŘEDSÍŇ	6,830 m <sup>2</sup>	315	WC MUŽI	4,676 m <sup>2</sup>



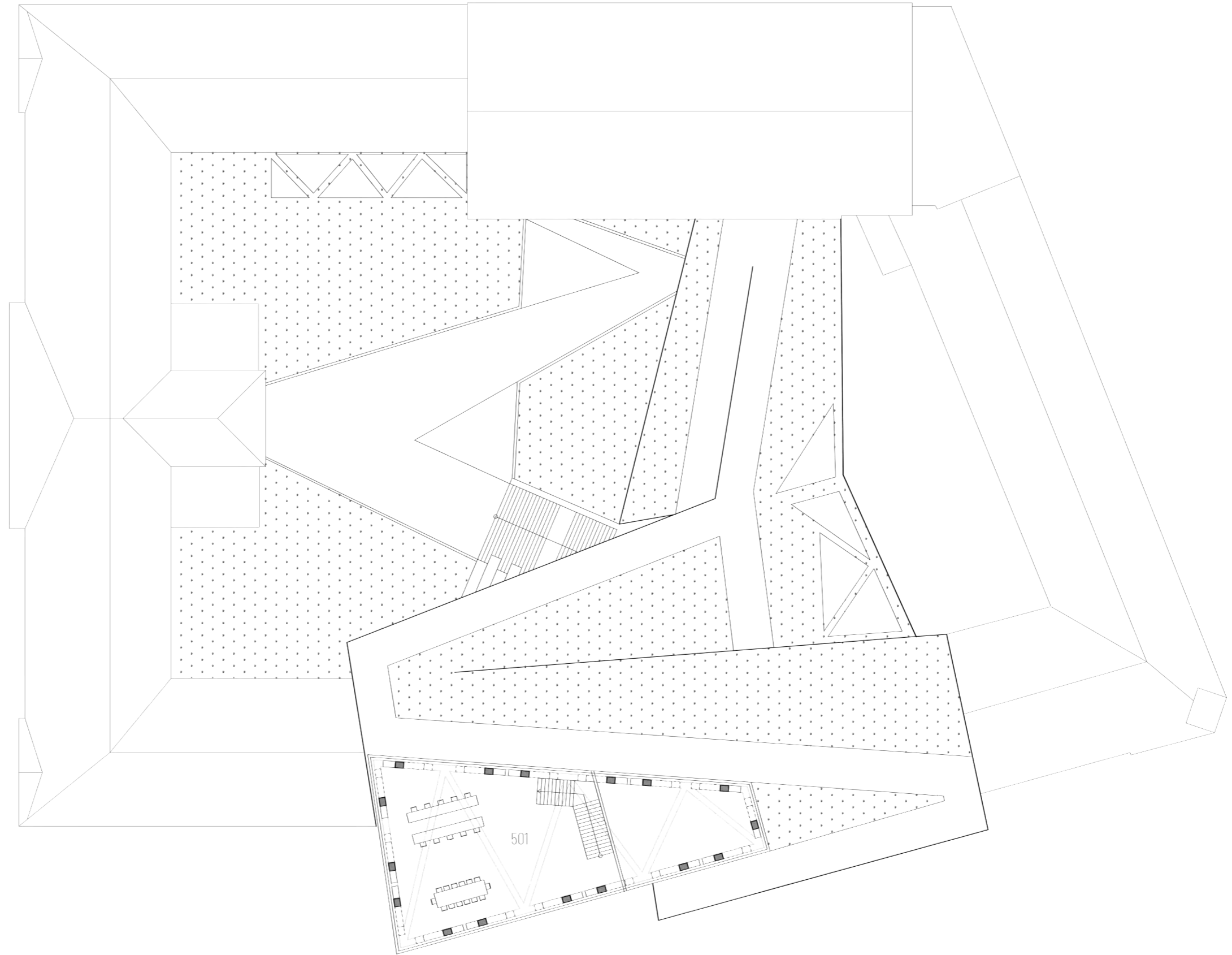
# PŮDORYS 4.NP



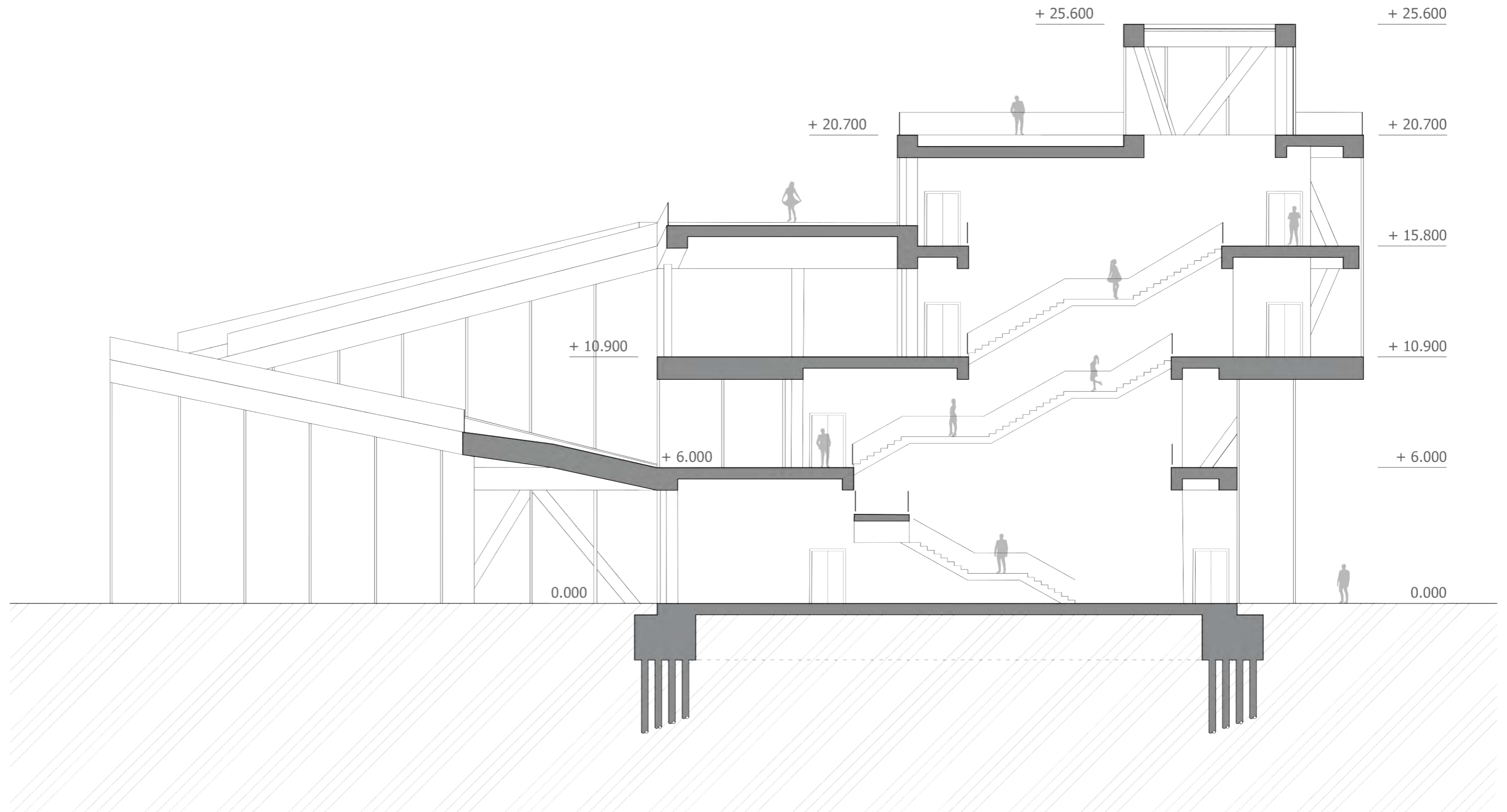
401	FOYER	170,702 m <sup>2</sup>	404	ATELIÉR	140,805 m <sup>2</sup>	407	KABINET	33,904 m <sup>2</sup>	410	PŘEDSÍŇ	6,830 m <sup>2</sup>	413	WC MUŽI	4,676 m <sup>2</sup>
402	CHODBA	86,543 m <sup>2</sup>	405	KABINET	31,349 m <sup>2</sup>	408	ATELIÉR	188,368 m <sup>2</sup>	411	WC ŽENY	5,465 m <sup>2</sup>			
403	PRACOVNA	123,491 m <sup>2</sup>	406	KABINET	29,164 m <sup>2</sup>	409	PRACOVNA	132,800 m <sup>2</sup>	412	PŘEDSÍŇ	4,386 m <sup>2</sup>			



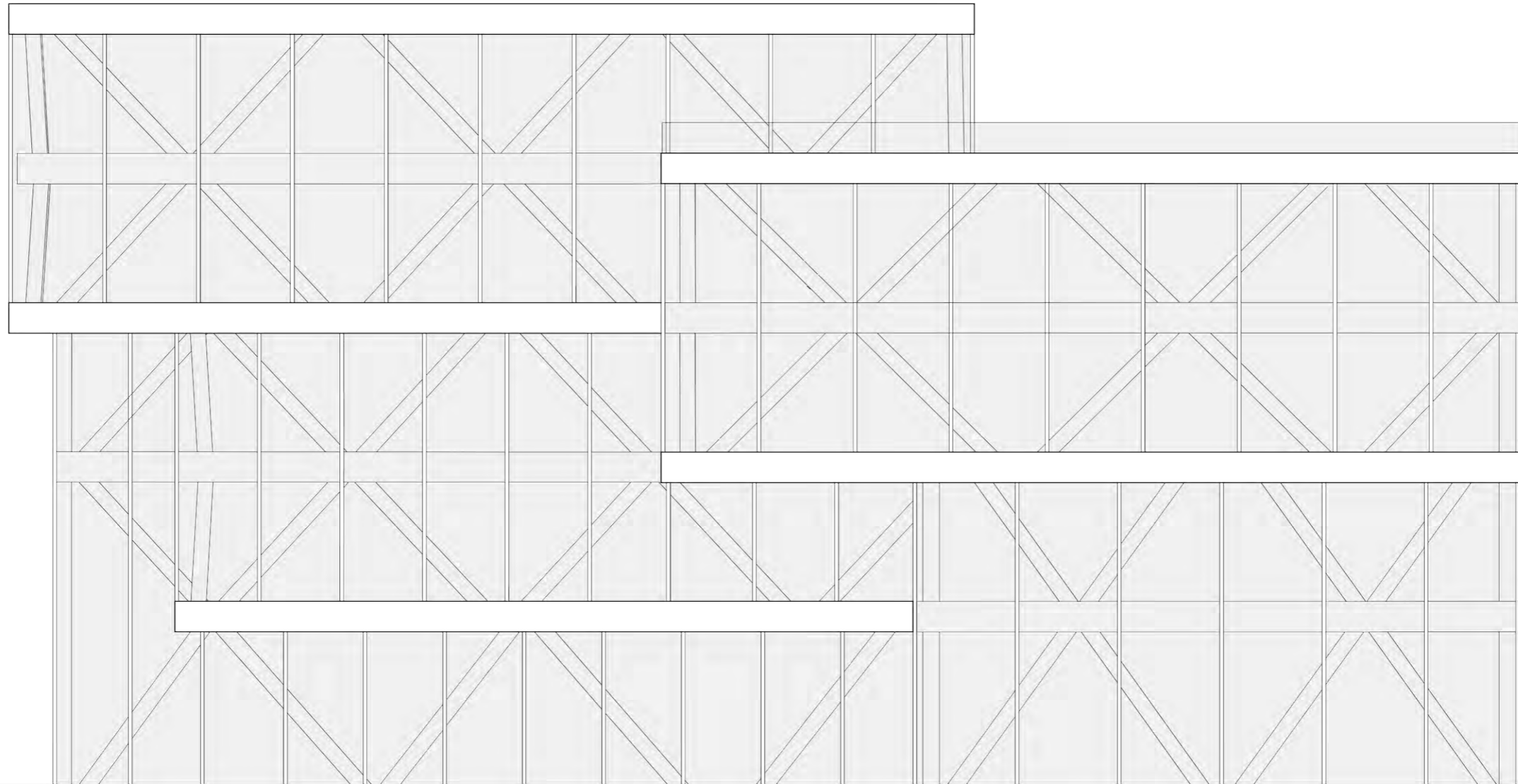
# PŮDORYS 5.NP



# ŘEZ A-A



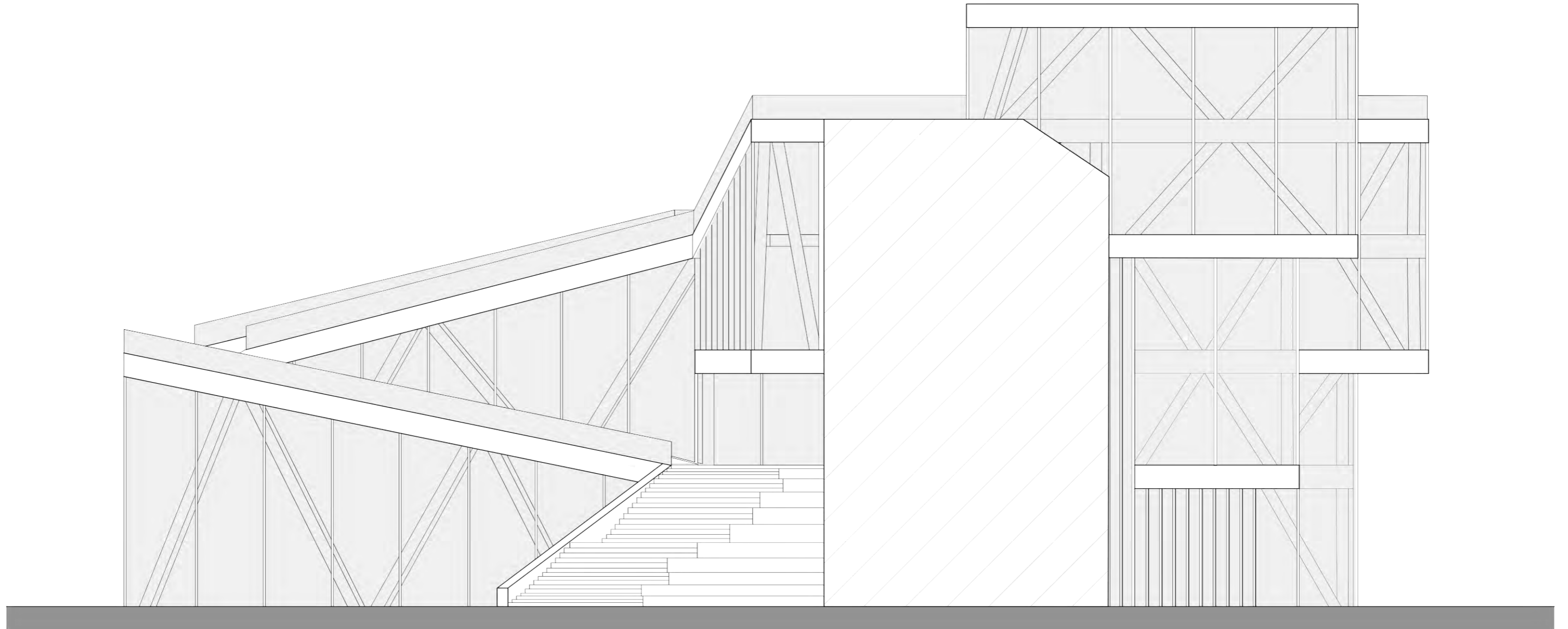
# POHLED ZÁPADNÍ



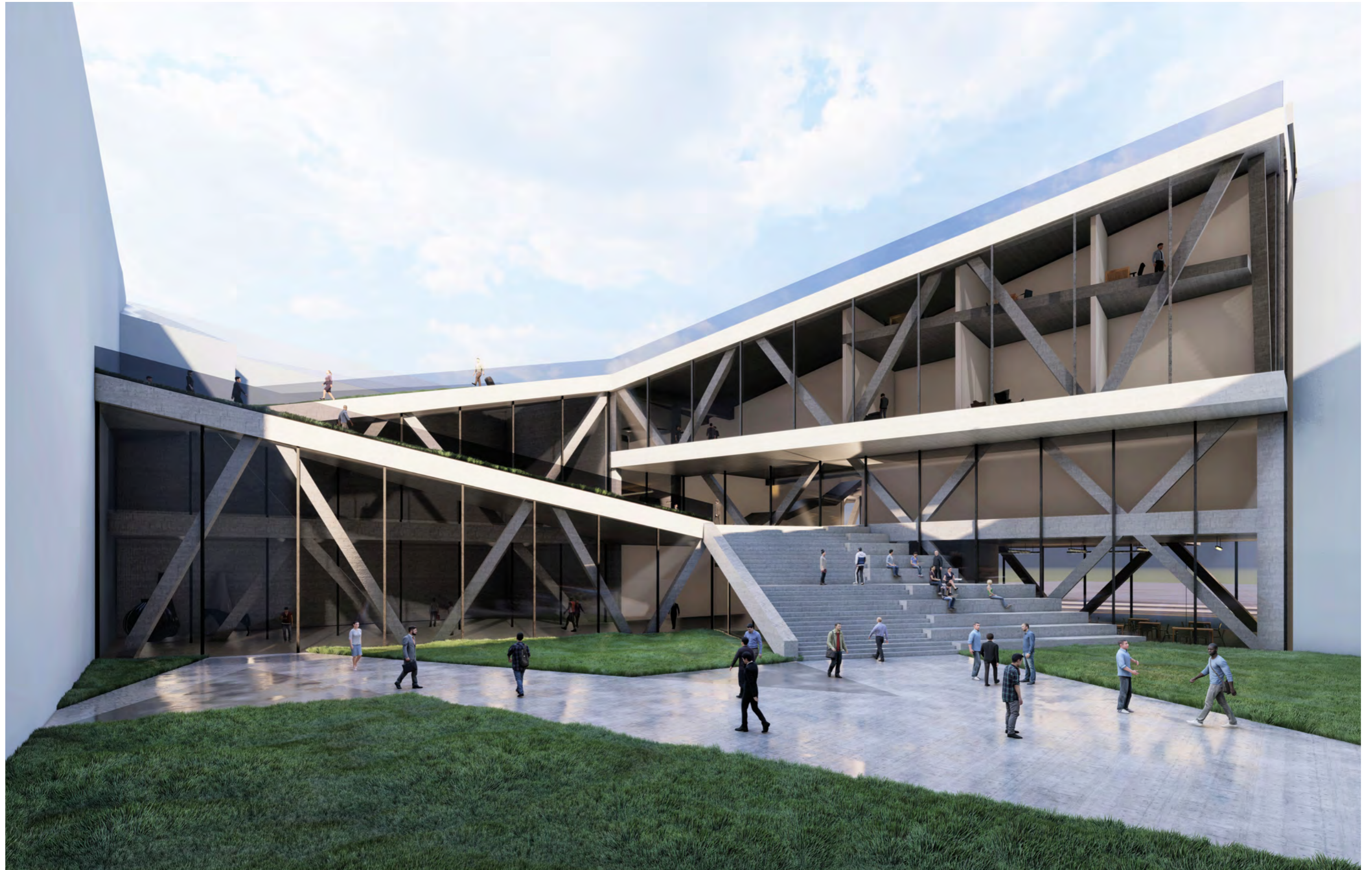
# POHLED VÝCHODNÍ



# POHLED JIŽNÍ



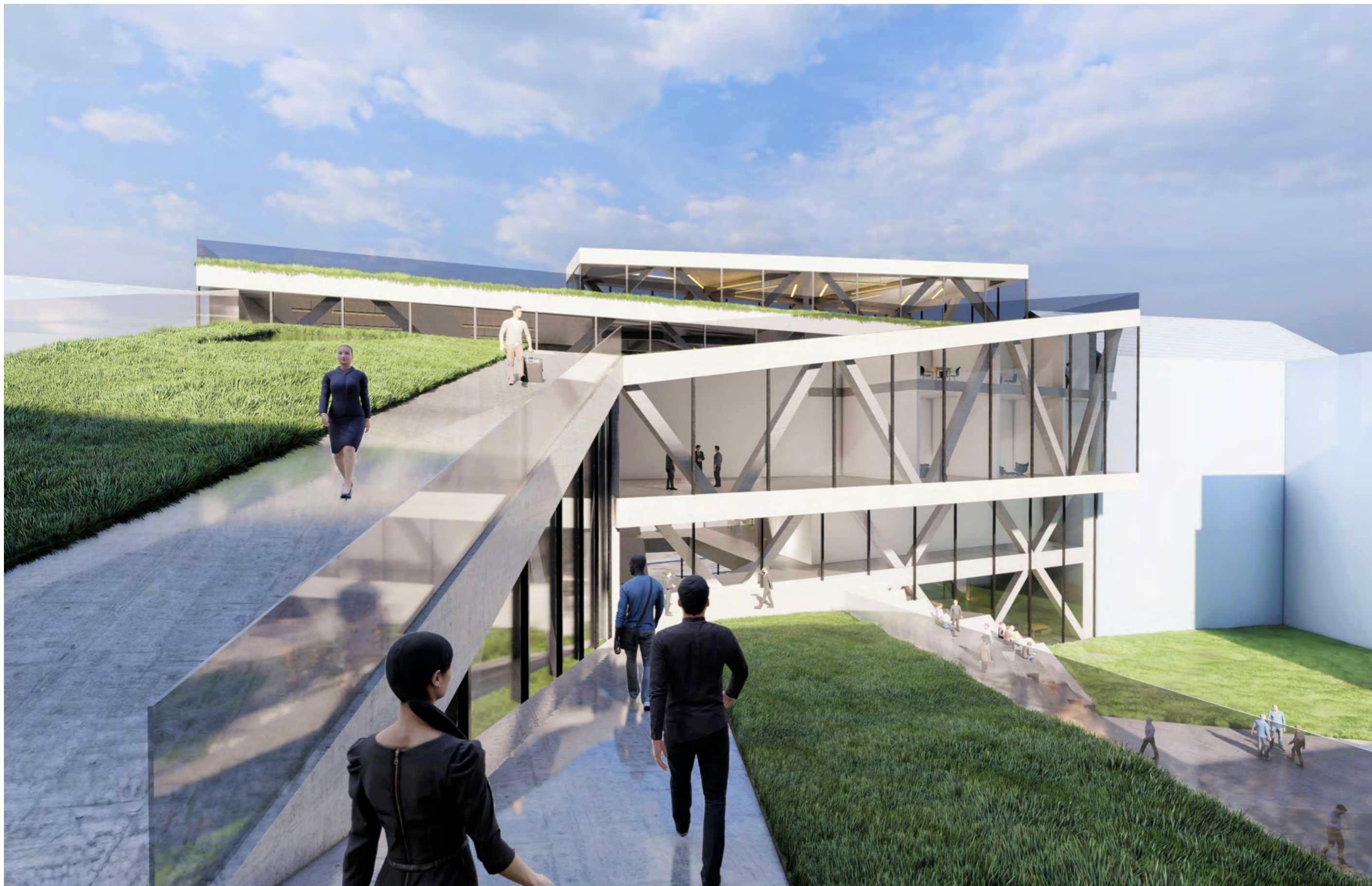
# VIZUALIZACE - VNITROBLOK



# VIZUALIZACE - NÁSTUP NA RAMPU



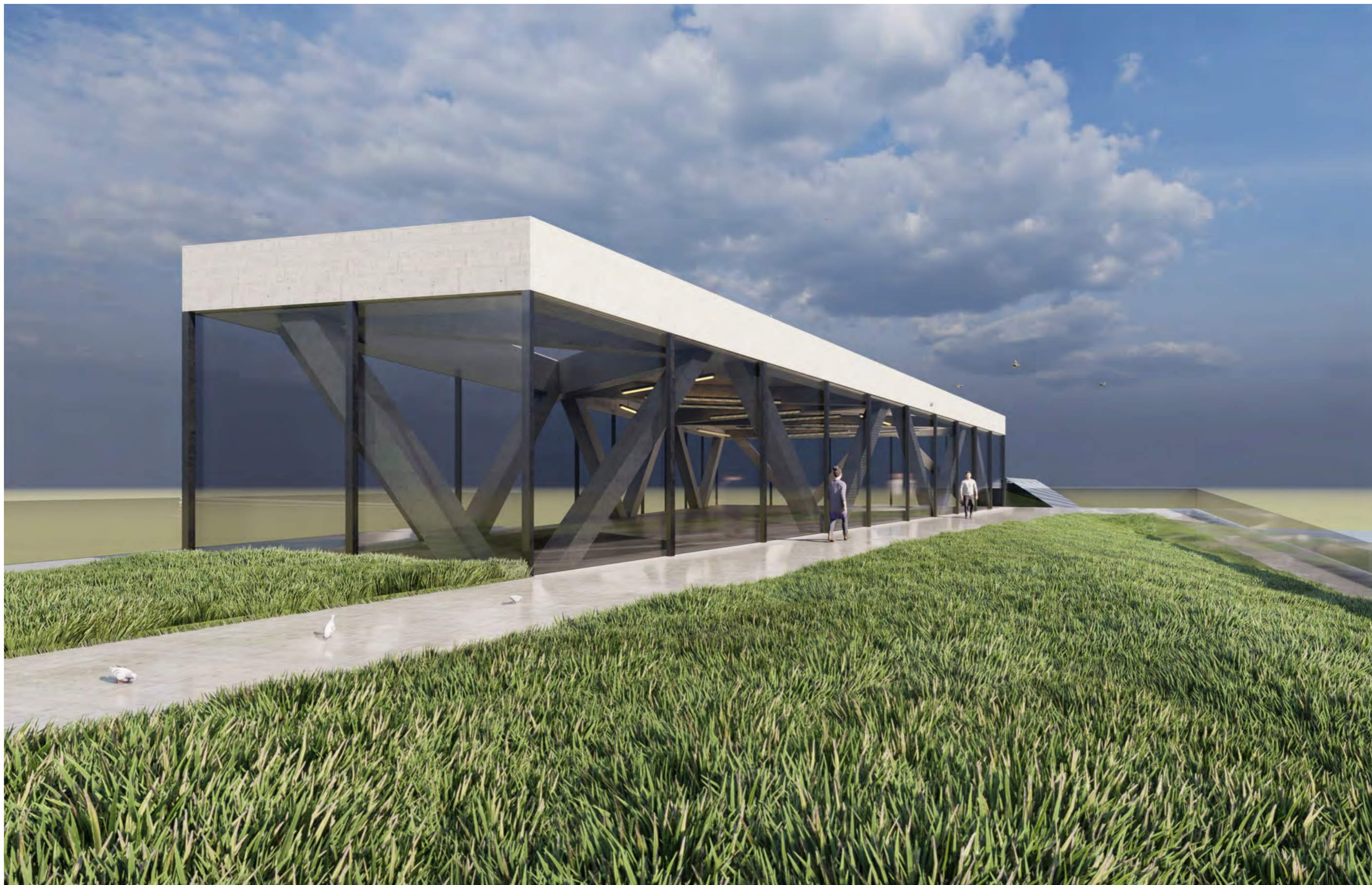
# VIZUALIZACE - POBYTOVÁ RAMPA 3.NP



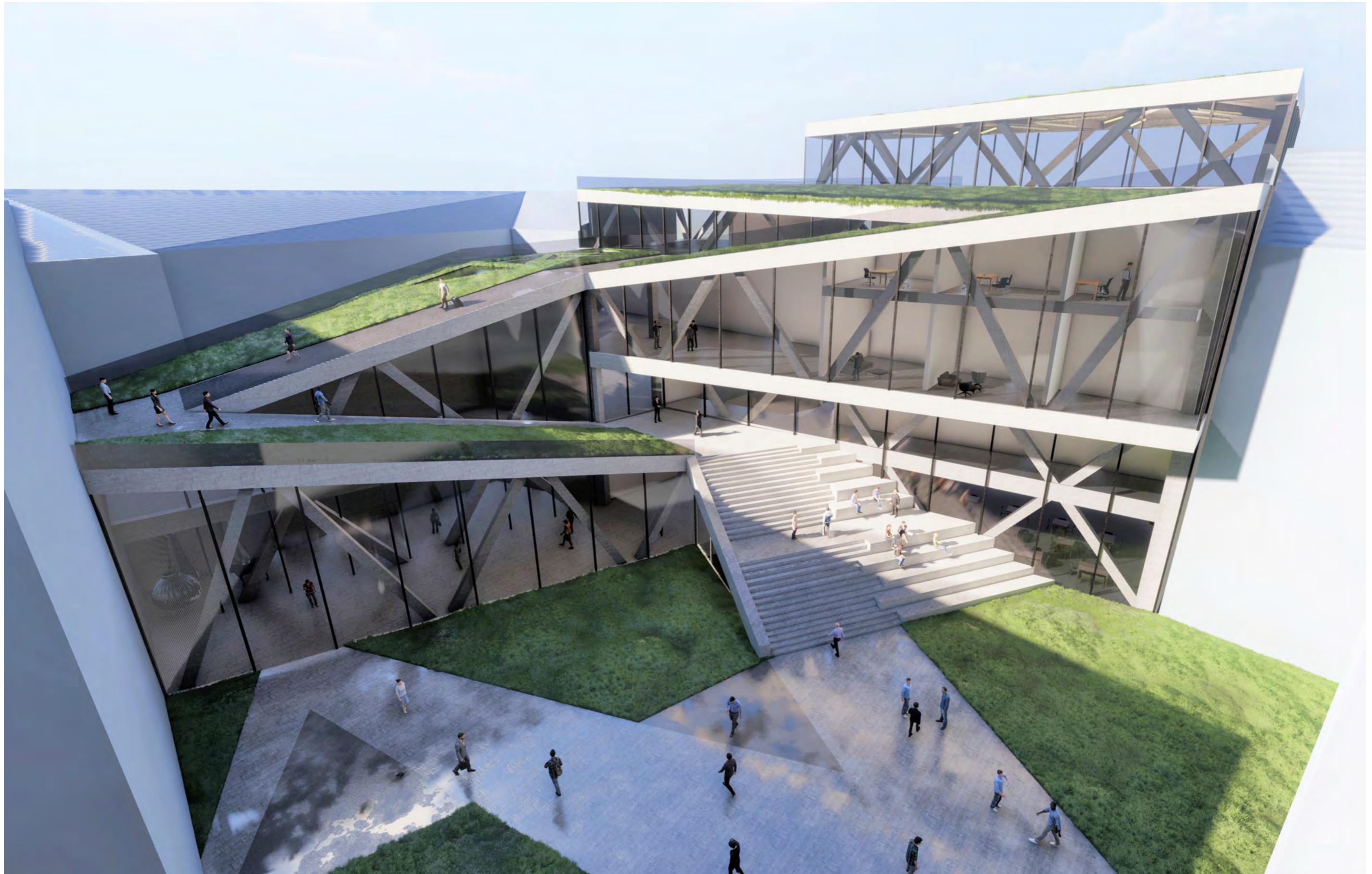
# VIZUALIZACE - POBYTOVÁ RAMPA 4.NP



# VIZUALIZACE - POBYTOVÁ RAMPA 5.NP



# VIZUALIZACE - POHLED Z FA VUT



# VIZUALIZACE - POHLED Z ULICE



# VIZUALIZACE - INTERIÉR

