

DOSTAVBA FAKULTY ARCHITEKTURA - BUDOVA C

Úvod
Místo původního nevhodného komplexu staveb jsem se rozhodl navrhnout přístavbu Fakulty architektury – budovu C. Celá budova je koncipována tak, aby řešila současné problémy FA VUJ a zároveň maximálně využila nevhodné prostory. Parter budovy jsem umístil tak, abych zvětšil veřejnou plochu pro chodce a zároveň vytvořil čistý prostor před budovou, kde bych umístil nový hlavní vstup.

Vnitroblok
Ve vnitrobloku budova připomíná schouleného draka, po jehož hřbetě lze za pomoci ramp vystoupat až na střešní budovu. Tyto rampy však neslouží jen jako komunikační prostor, ale jsou plně zelené a tvoří tak zároveň i odpočinkový prostor pro studenty. Budova pak dále propojuje stávající budovy A a B. „Ocas draka“ pak dále pokračuje ve formě chodníku a slouží i jako venkovní propojení hlavních vstupů do jednotlivých budov fakulty. Budova celkově vyrovnává výšky stávající fakulty a budovy České školní inspekce svým tvarem a zároveň přirozeně rozděluje vnitroblok na dvě části a svojí snížující se výškou směrem do vnitrobloku i minimalizuje zastínění okolních budov.

Ulice
Směrem do ulice se budova mění z organických do kubických tvarů, aniž by přitom ztrácela svou hravost, které je nejvíce vidět na střídavě vykonzolovaných kubických tvarech, které umožní zachovat prostor pro péči. Tento tvar je taktéž vhodný jako zadržitel a dominanta hlavního vstupu. Na první pohled je jasné, že se nejedná o obyčejnou obytnou budovu, ale o fakultu architektury. Dispoziční řešení

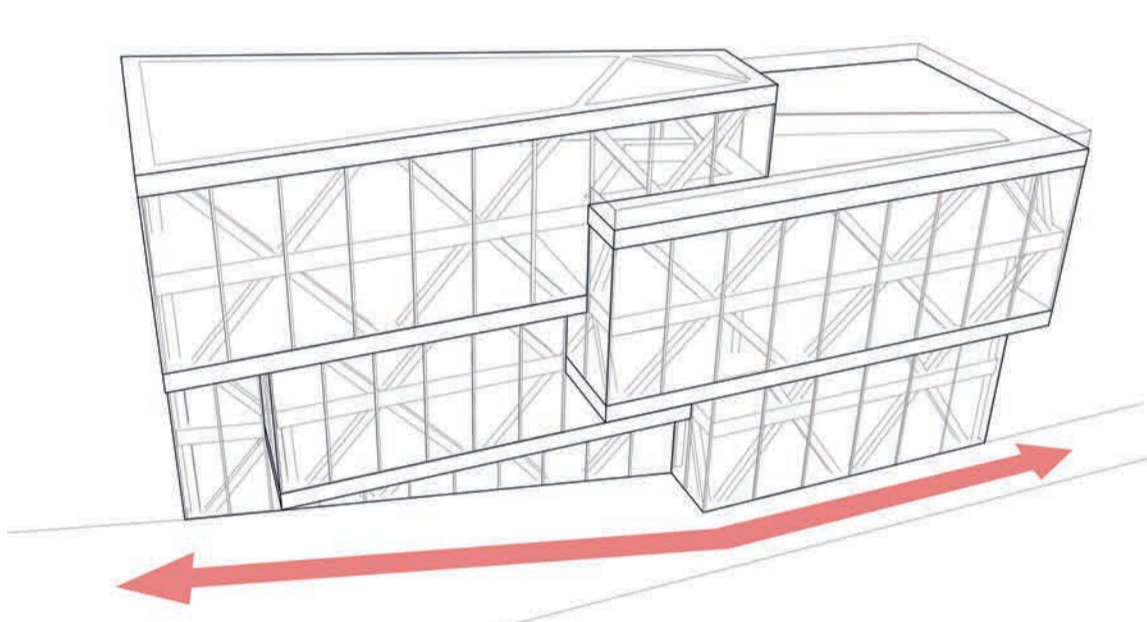
Budova je rozdělena do šesti podlaží, které výškově korespondují s výškovým rozložením budovy A. Do prvního podzemního patra jsem umístil podzemní garáže, zázemí pro nově vybudovanou menzu v 1.np a technické zázemí celé stavby. Vjezd do těchto podzemních garáží je prostřednictvím stávajícího příjezdu, který bude v místě terénu do vnitrobloku zastěpen. V 1.np se nachází rozlehlé foyer, které tvoří střešní bod pro další napojení na budovy A a B. Na levé straně se pak nachází nová menza, jejíž kuchyně a příprava je umístěna do budovy A, tak aby její provoz nenarušoval prosklenou fasádu budovy. Na pravé straně se potom nachází Galerie Maxi. V centru foyer, vratnice a výtahová šachta. Celý prostor je otevřen do dalších podlaží a hravě se mění a zmenšuje jako leskný dokud se nedostane v posledním podlaží až k střešnímu oknu. Směrem k budově B pak jsou umístěny dílny pro modelové techniky a WC, které slouží jak pro prostory galerie, tak i pro menzu.

V 2.np najdeme prostorné ateliéry, funkčně oddělené na pracovní a konzultační prostor.

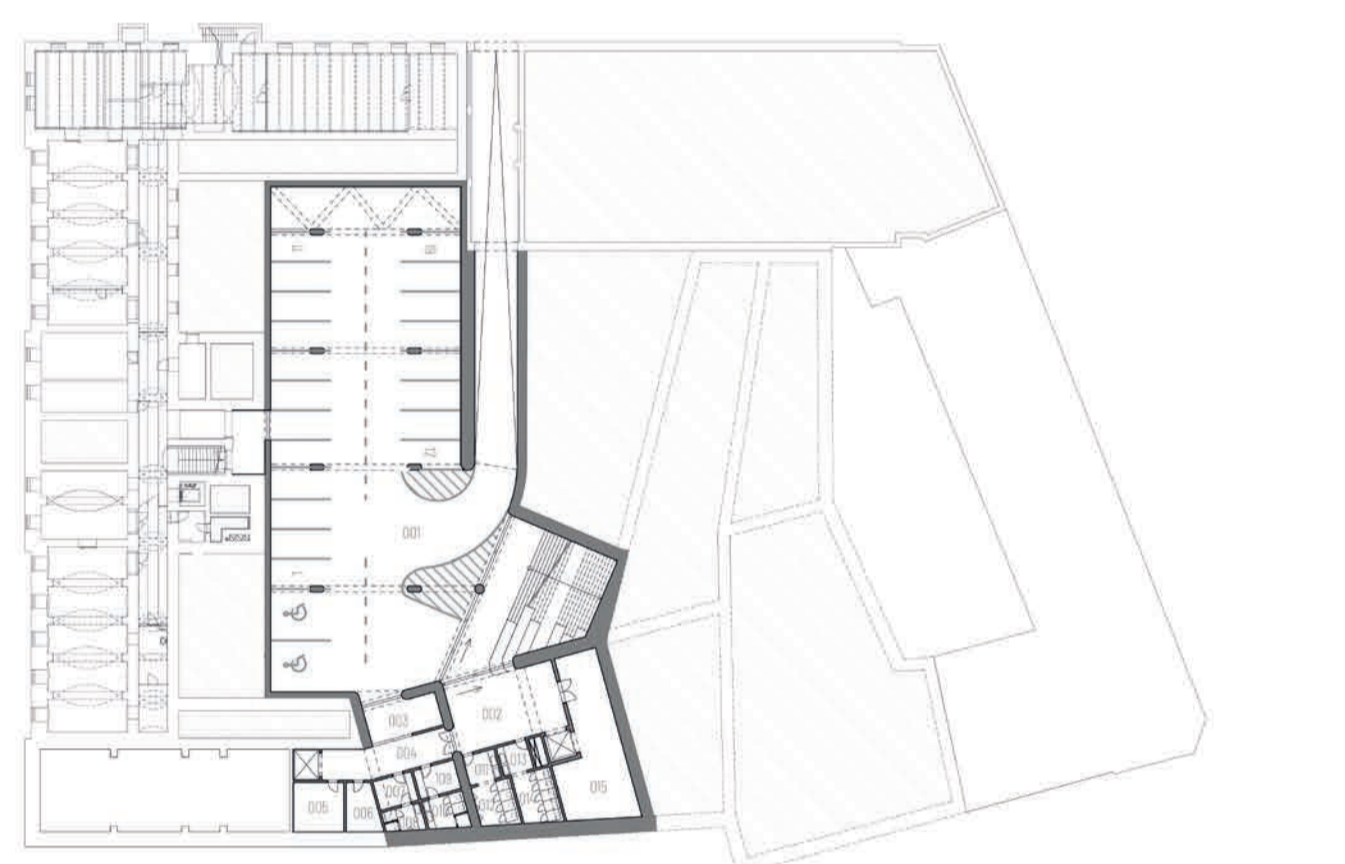
Většina z nich ještě umožňuje průchod na ochranný centrální prostor. Tento koncept se opakuje i v 3. a 4. podlaží, kde ještě místo přítlakové kabinety a vzhledem k dynamickému tvaru celé budovy se mění i velikost ateliérů. Všechny tato podlaží jsou provozně napojena na stávající chodbu budovy A. Součástí výtahového jádra je i blok s WC. V 5. podlaží jsou dva speciální ateliéry, z nichž jeden je otevřený do prostoru rampy a umožňuje přímý přístup do zelené a druhý je dvoupatrový. Jeho druhé podlaží (6.NP) je umístěno v kubickém tvaru s nejhezším výhledem na ulici. Celý koncept ateliérů je založen na postupném pokračování do dalších pater tak, že student začíná v prvním patře než se jako diplomant ocitne až v posledním podlaží.

Nosná konstrukce
Celá stavba je konstruována jako železobetonový skelet s průvlaký. V místech velkých vykonzolování do ulice je navíc ještě využit příhradový systém pro lepší přenesení zatížení. Stavba je založena na betonových patkách, které jsou napojeny na hlubinné základy. U stavby je také vzhledem k poměrně subtilním průměry výtahů efekt rovnovážných stran budov, kdy vykonzolování do vnitrobloku vyrovnává vykonzolování do ulice.

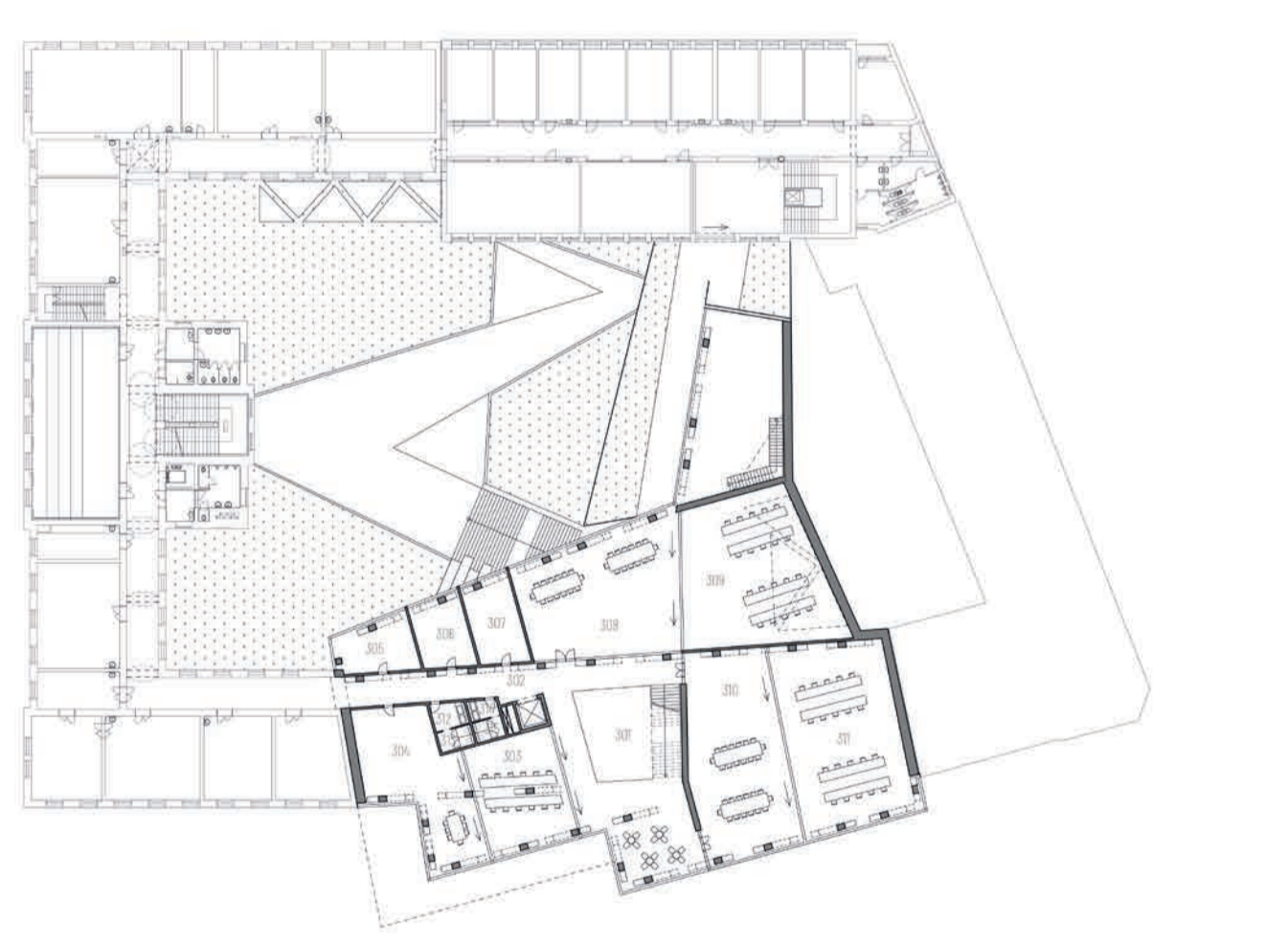
PROPOJENÍ ULIČNÍCH ČAR SOUSEDNÍCH OBJEKTŮ



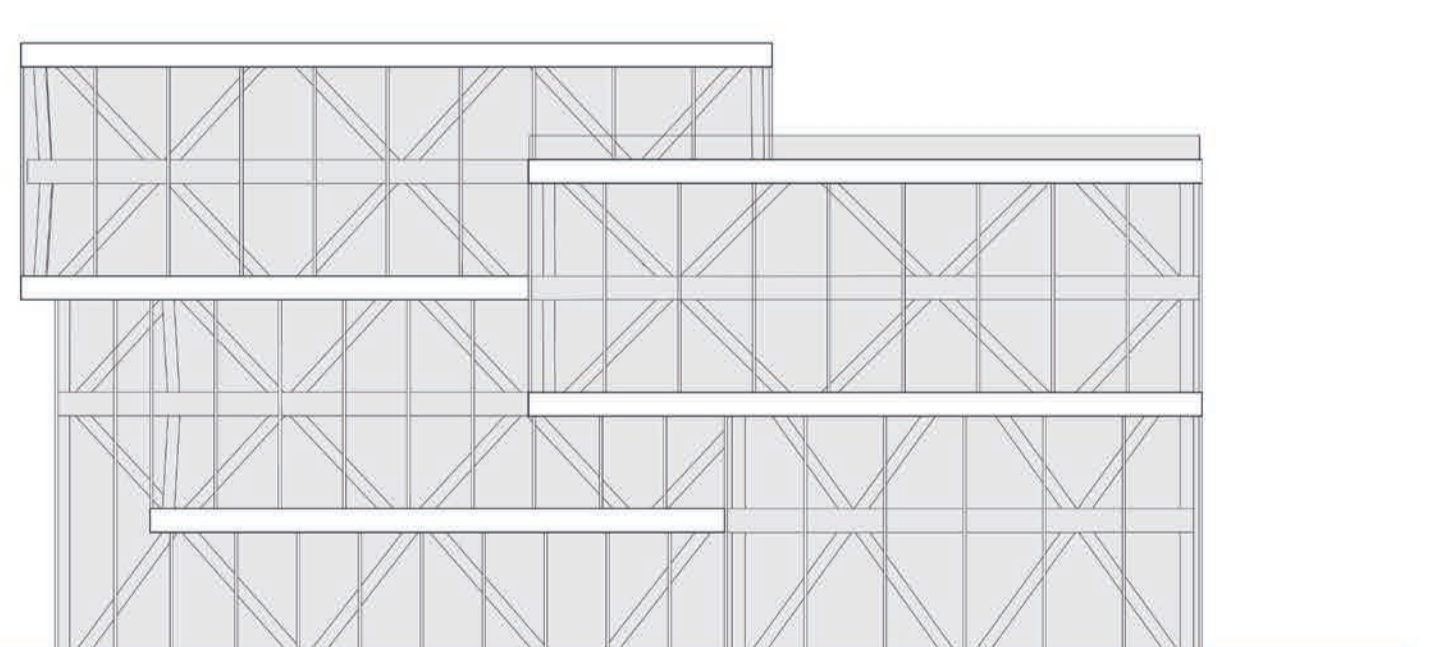
PŮDORYS 1.PP



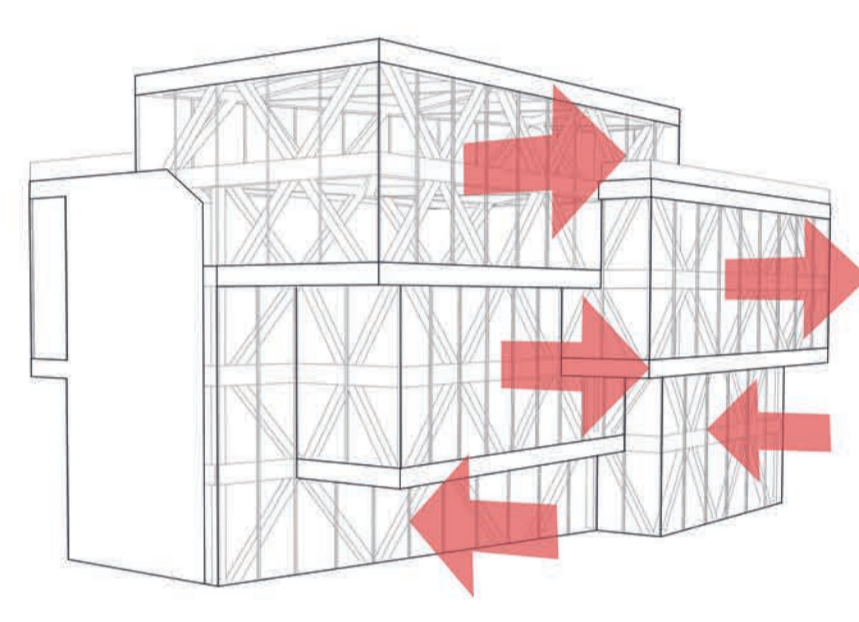
PŮDORYS 3.NP



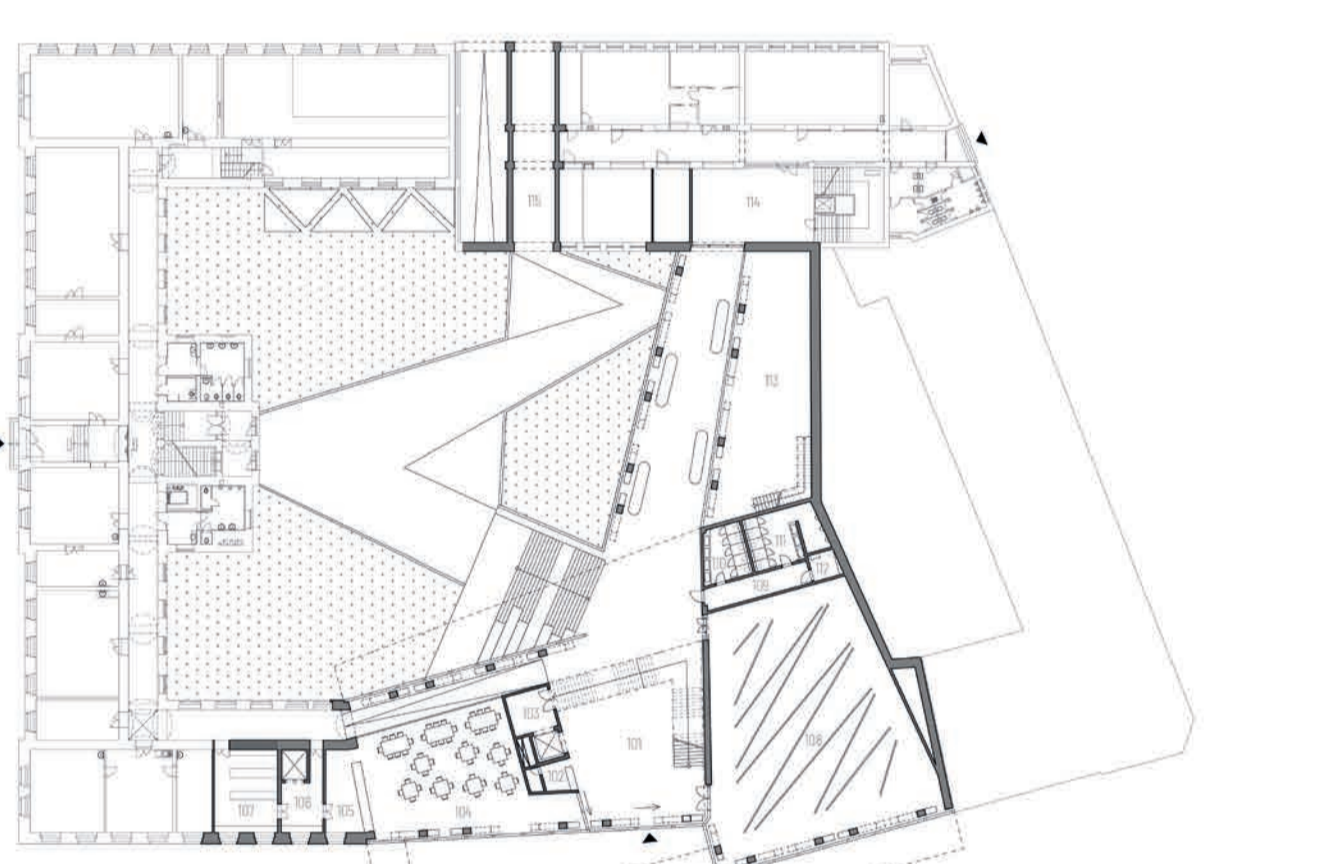
POHLED ZÁPADNÍ



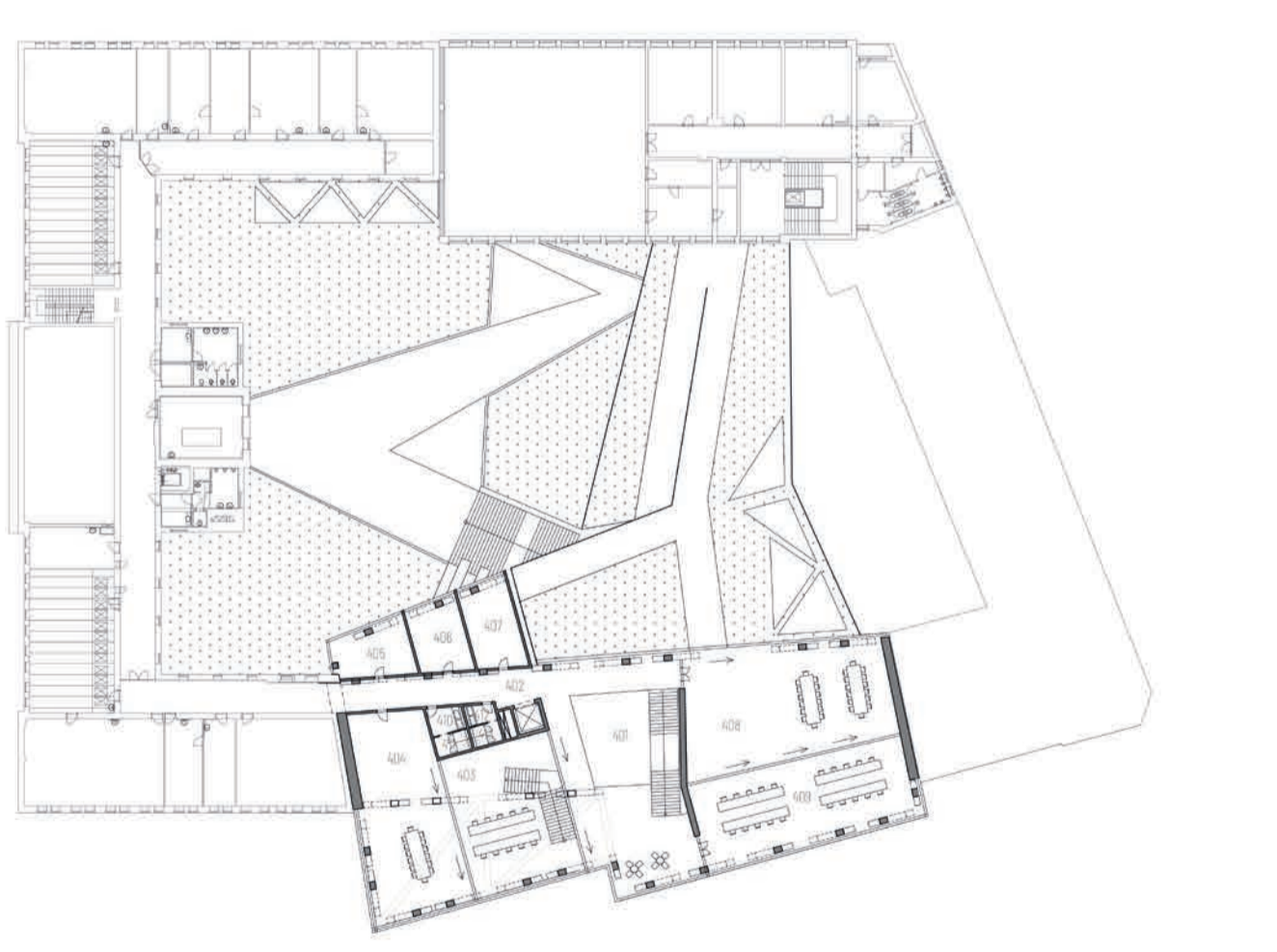
ZVĚTŠENÍ ZVĚTŠENÍ VEŘEJNÉHO PROSTORU PŘI ZACHOVÁNÍ OBEMU BUDOVY



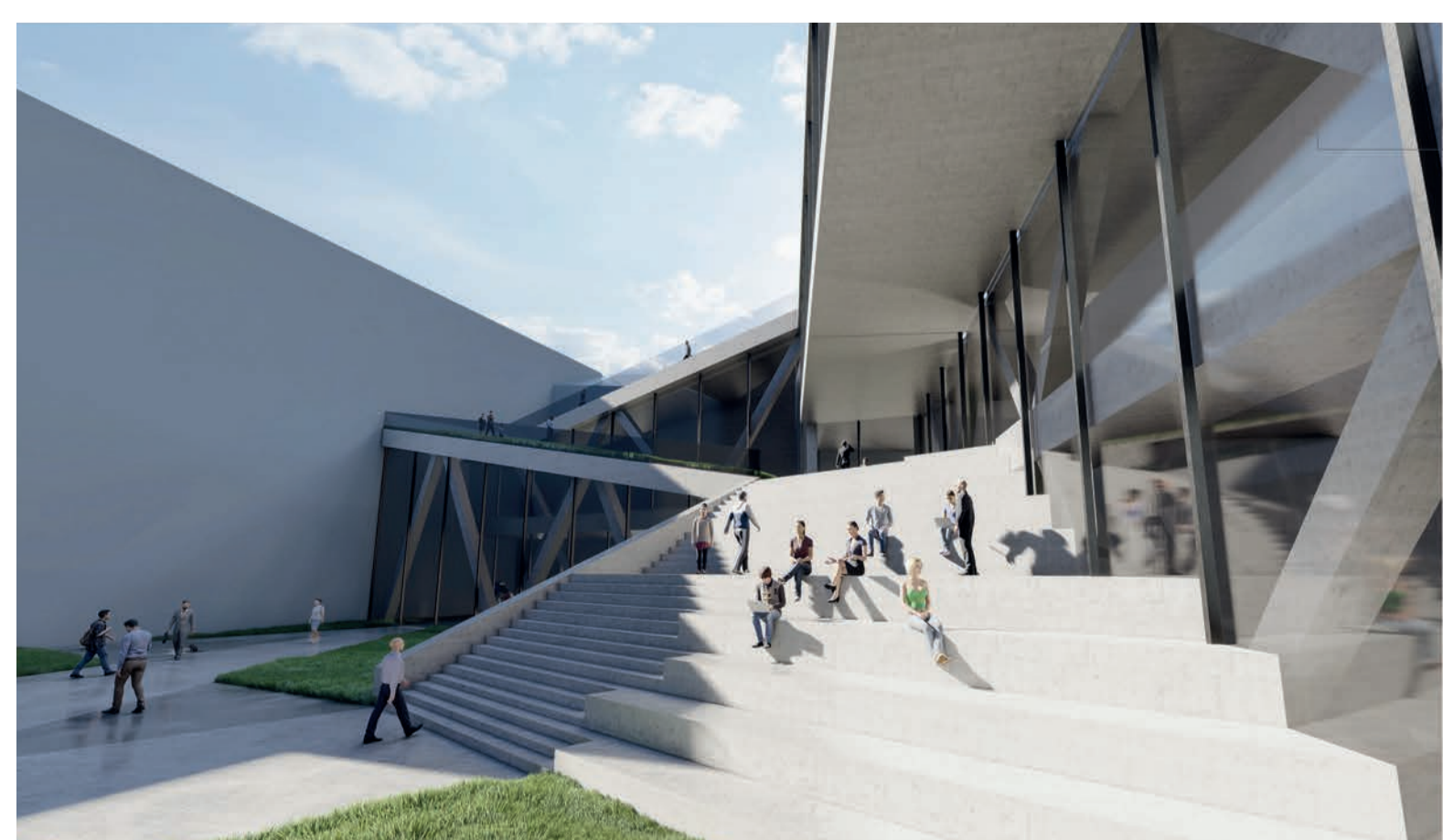
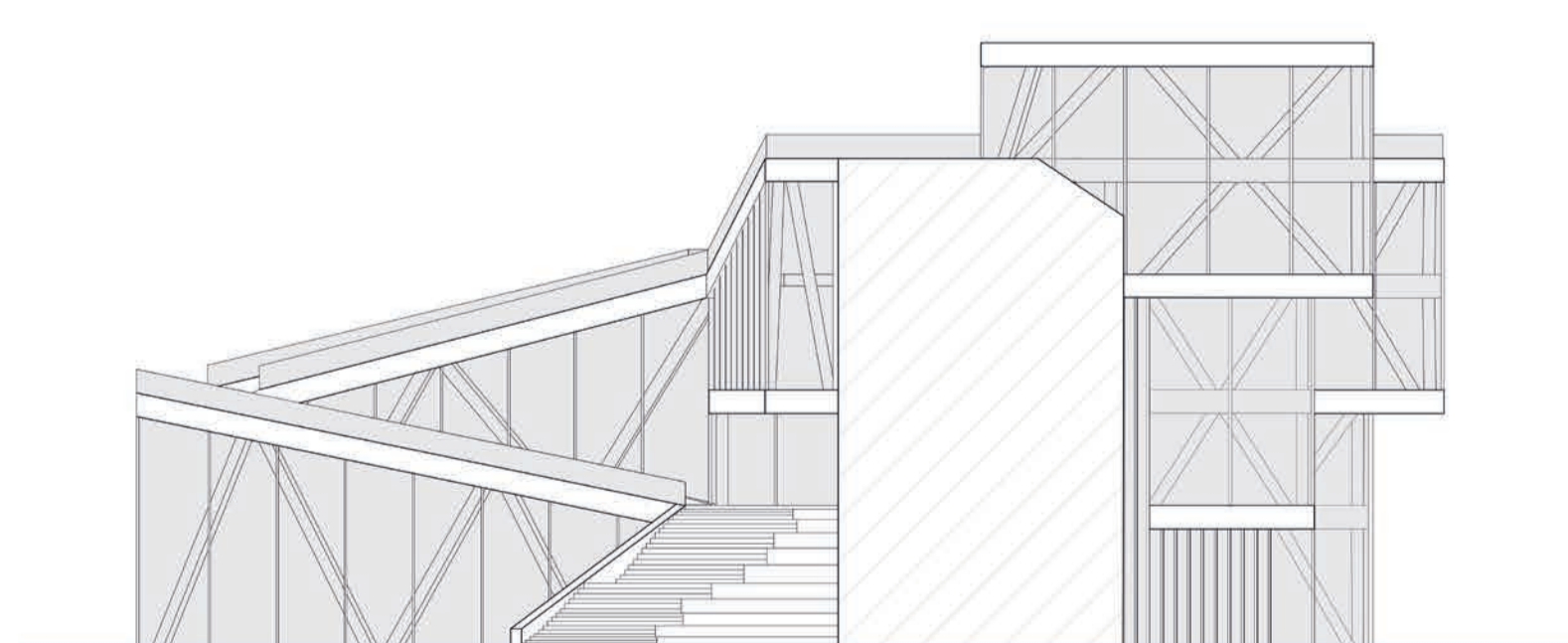
PŮDORYS 1.NP



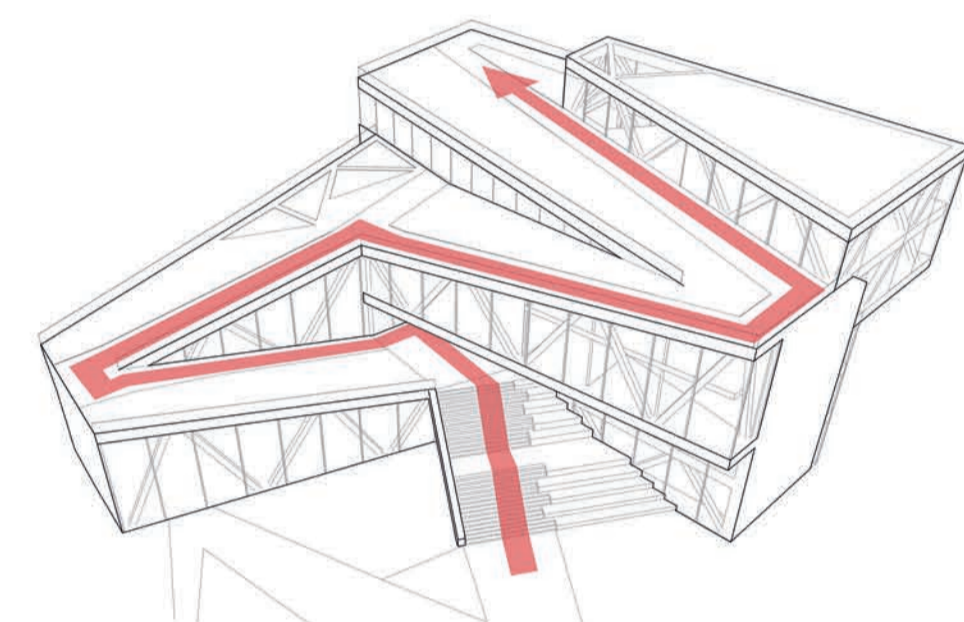
PŮDORYS 4.NP



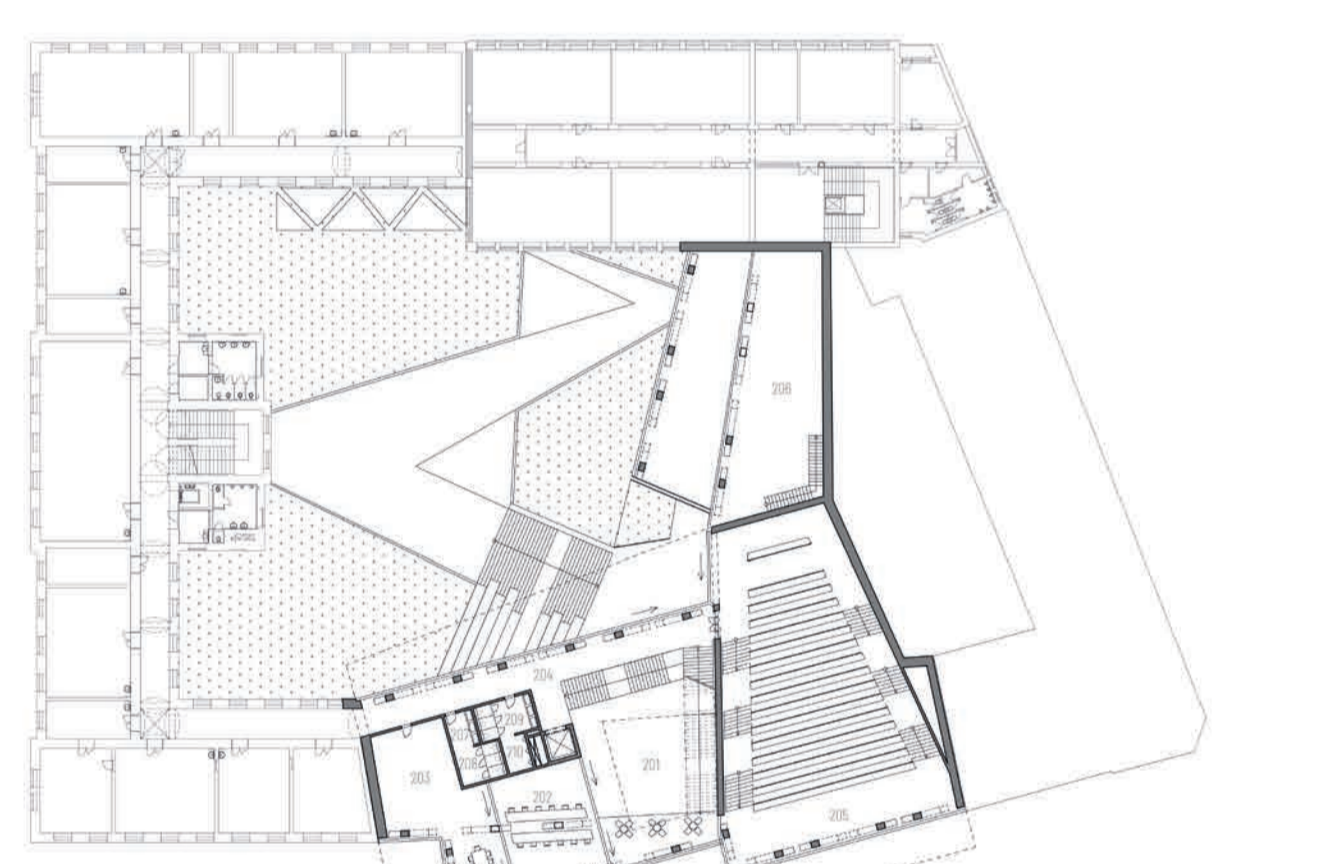
POHLED JIŽNÍ



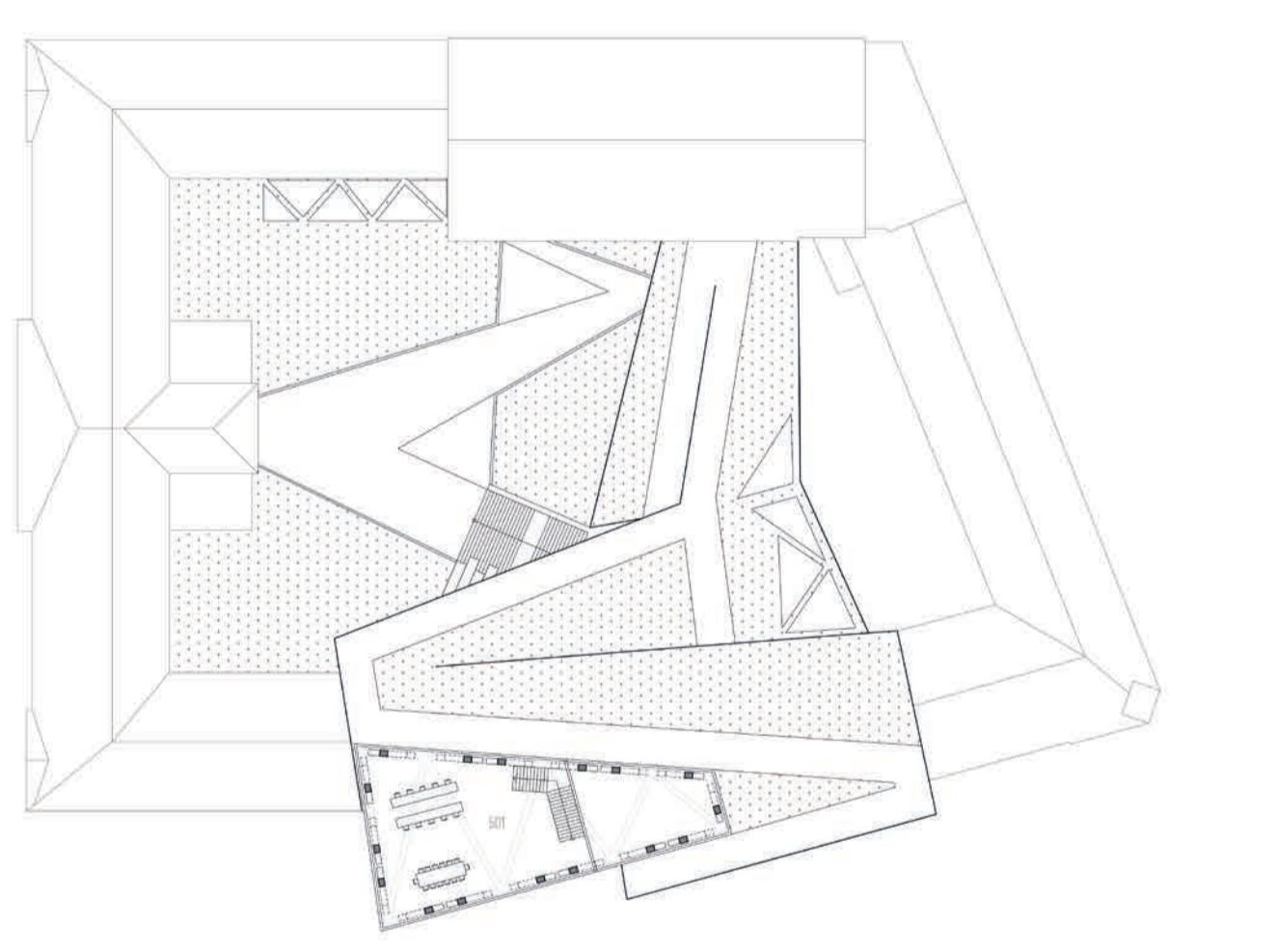
MOŽNOST KOMUNIKACE A POBYTOVÉHO PROSTORU NA STŘEŠE



PŮDORYS 2.NP



PŮDORYS 5.NP



POHLED VÝCHODNÍ

