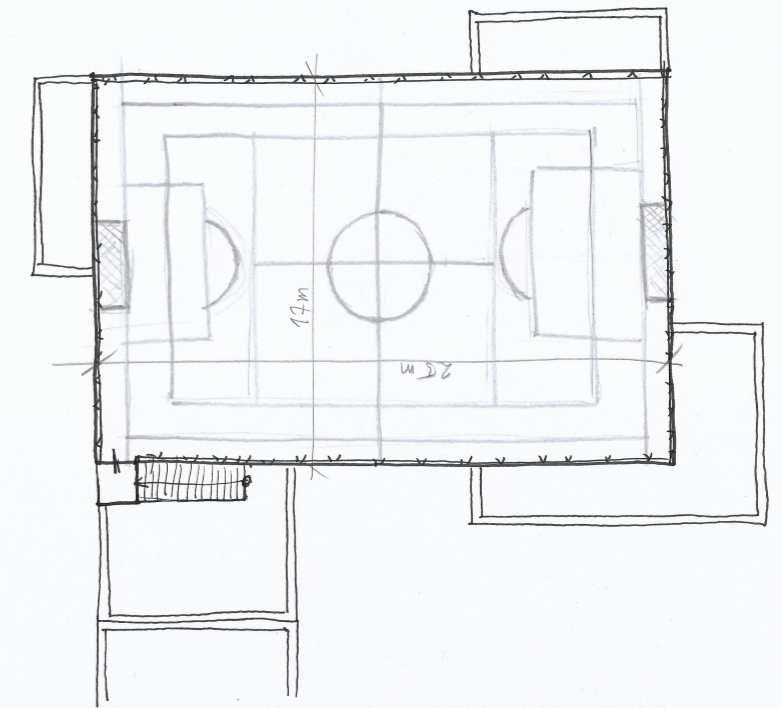
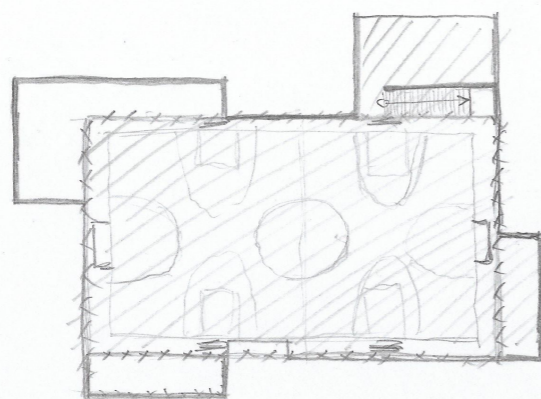
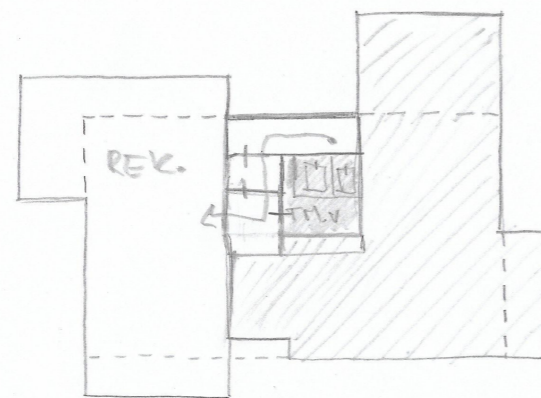


VYUŽITÍ STŘECHY  
- NÁSTAVBA SPORTOVNÍ PLOCHY SE ZÁZEMÍM





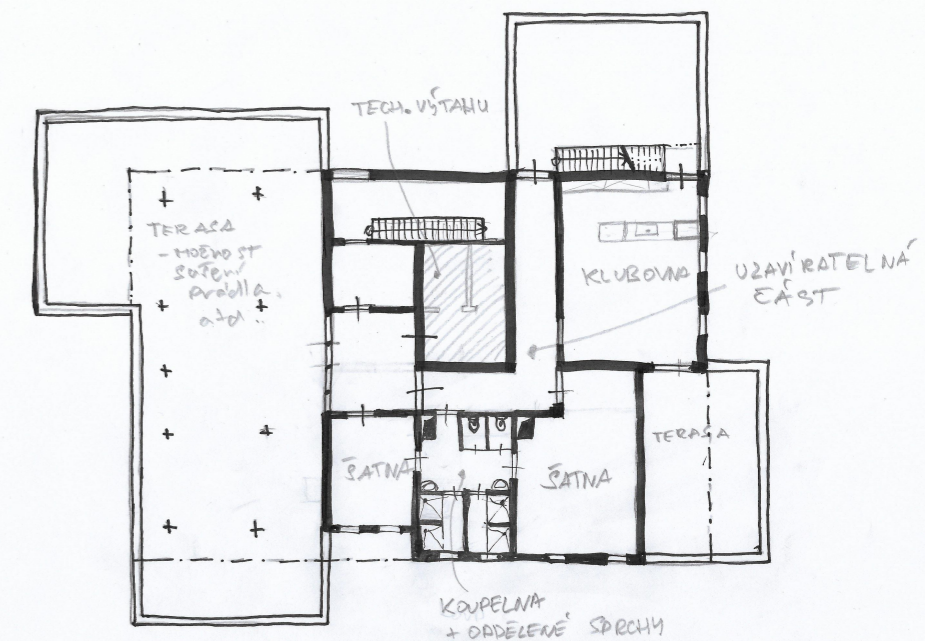
11.NP



Přístup řešen: a) kabinou k výtahu  
b) přes správcův kůrtek

- včetně spol.místnosti
- včetně WC, sprchy, šatny
- část odměřena/přístupná za účelem veřejné příjizdy
- za účelem let práce

-  - PRONAJÍMATELNA
-  - VEŘEJNÁ V RÁMCI B.D.



12.NP