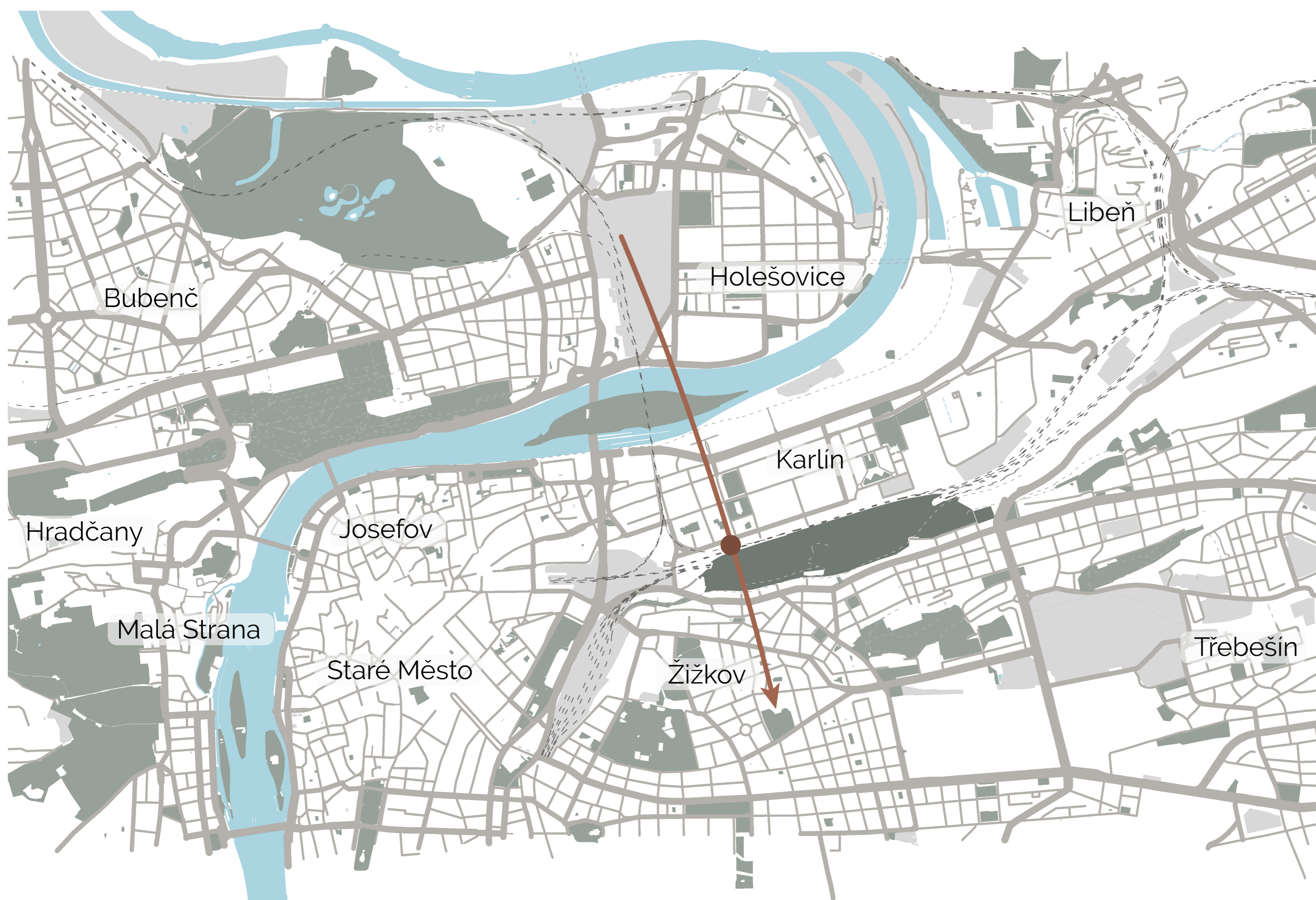
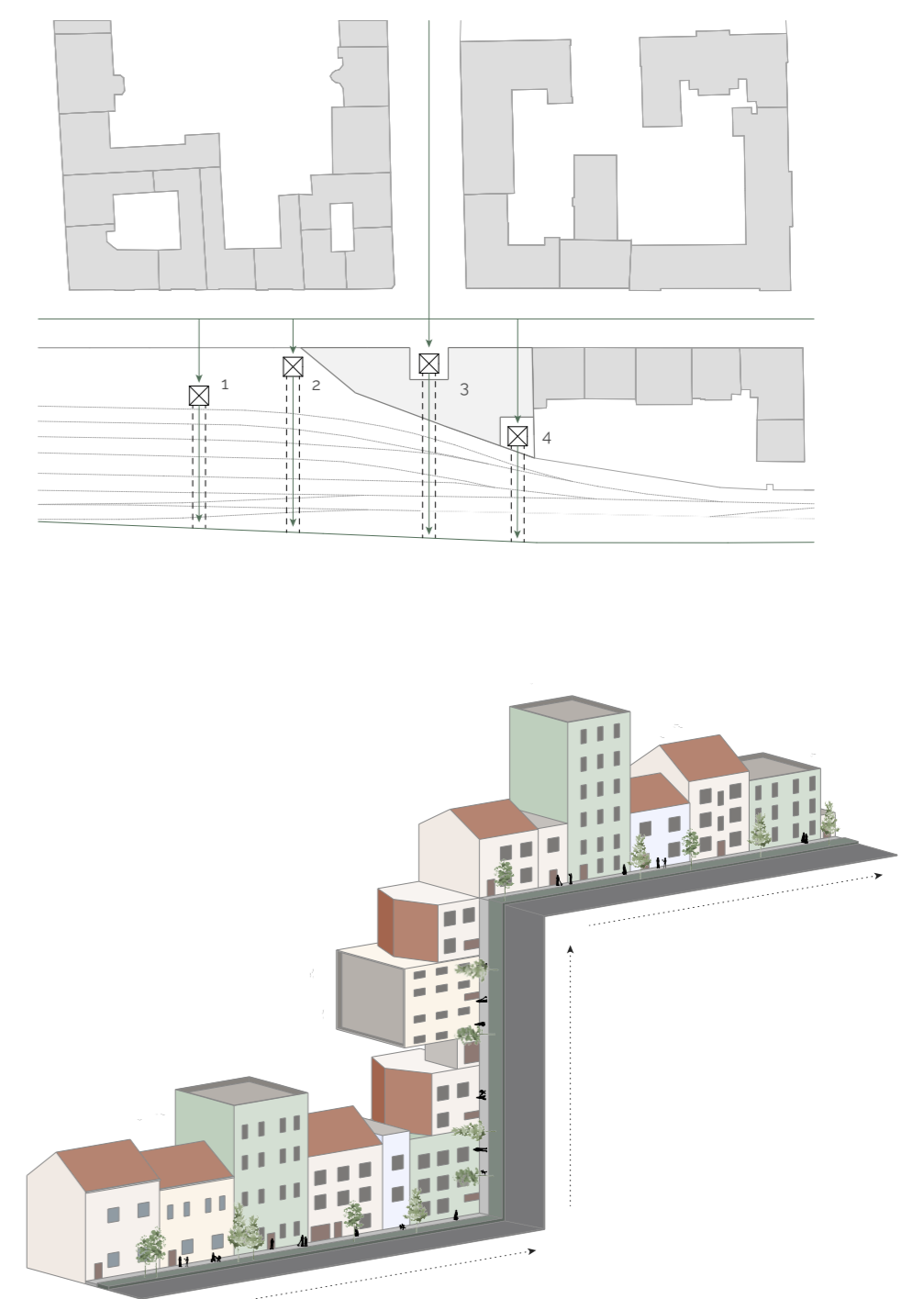


# KONCEPCE

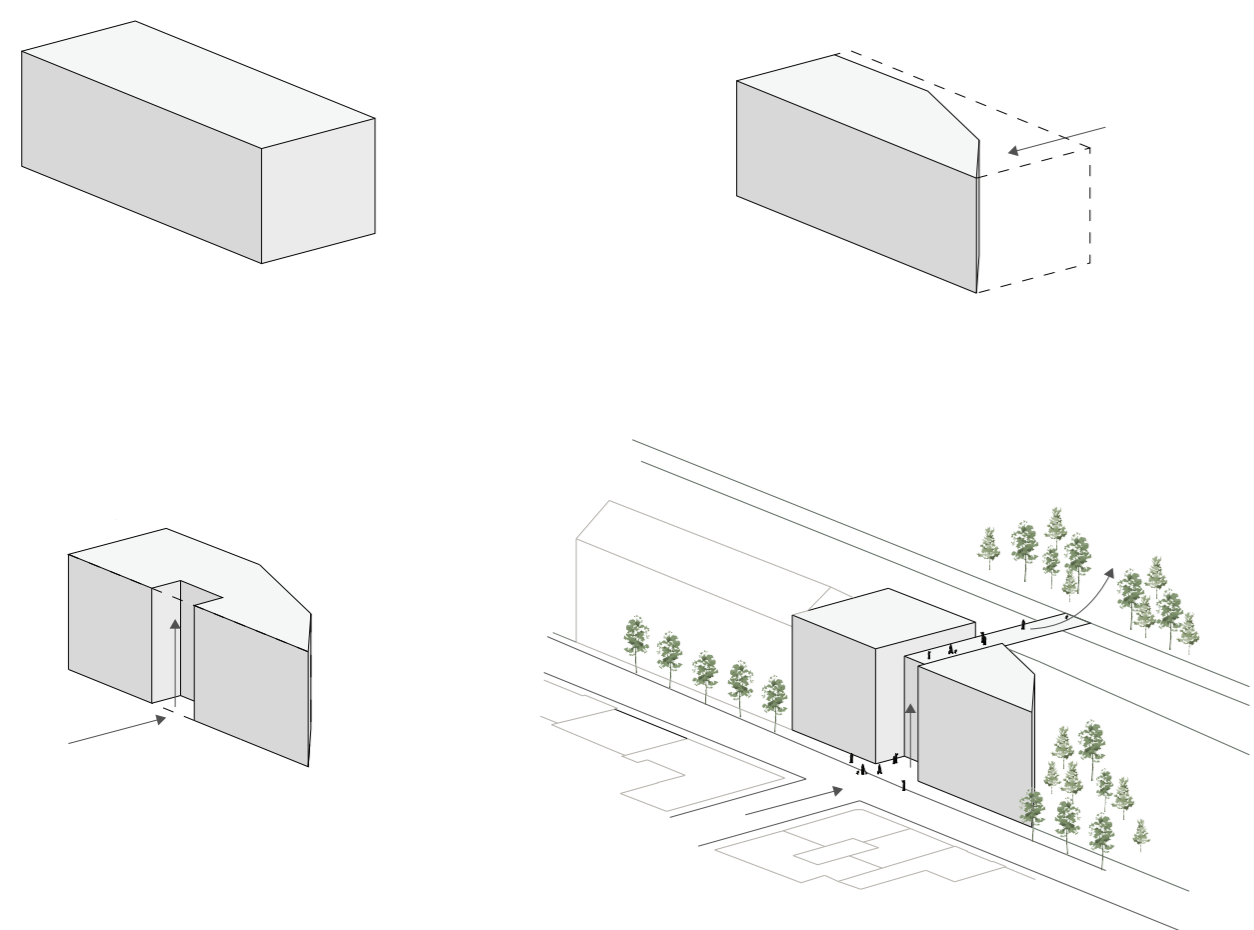


## Princip prodloužení ulice Peckovy



Parcela se nachází v lukrativní oblasti nejužšího centra Prahy, na hranici Karlínské čtvrti, v blízkosti několika dalších pražských částí (Žižkov, Staré Město, Josefov). Zároveň toto místo vytváří přerušeni na ose Holešovice-Karlin-Vitkov-Žižkov, a proto se nabízí, ne-li přímo vyžaduje, navržení domu, který bude sloužit jako komunikační uzel na této trase a umožní volný průchod veřejnosti.

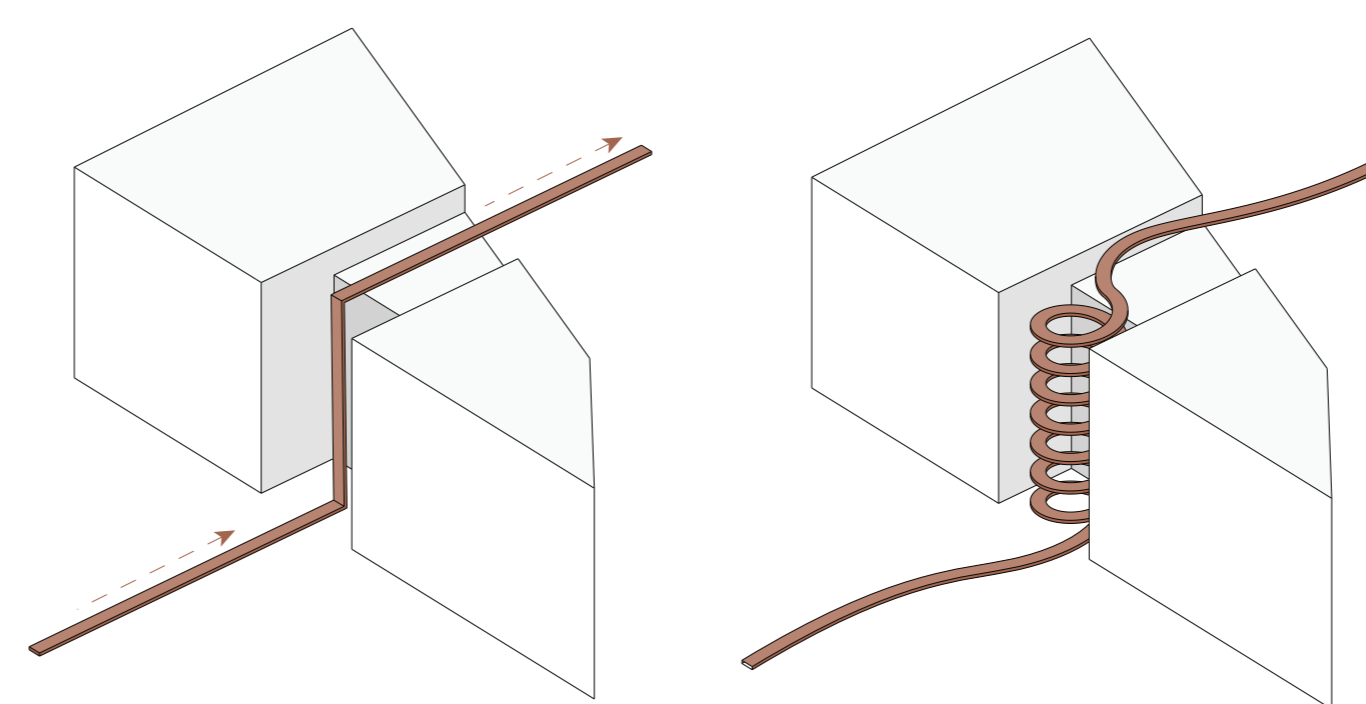
## Vývoj tvaru hmoty



Hmotu domu je z velké části dána možností pozemku. Střední část svým tvarem i funkcí (komunikační jádro) navazuje na přilehlou ulici Peckova a spojuje ji s úpatím vitkovského vrchu skrze lávku. Vytváří se tak nová ulice, tentokrát ve vertikálním směru.

Dům má dvě hlavní oblasti, parter v ulici před komunikačním jádrem a volné prostranství na střeše domu před napojením lávky, tyto dvě místa mohou být velice hodnota pro umístění komerčních a kulturních prostor. Dům pak slouží jako páteří komunikace mezi Karlínem a vitkovským památkem, která v celé pražské čtvrti chybí.

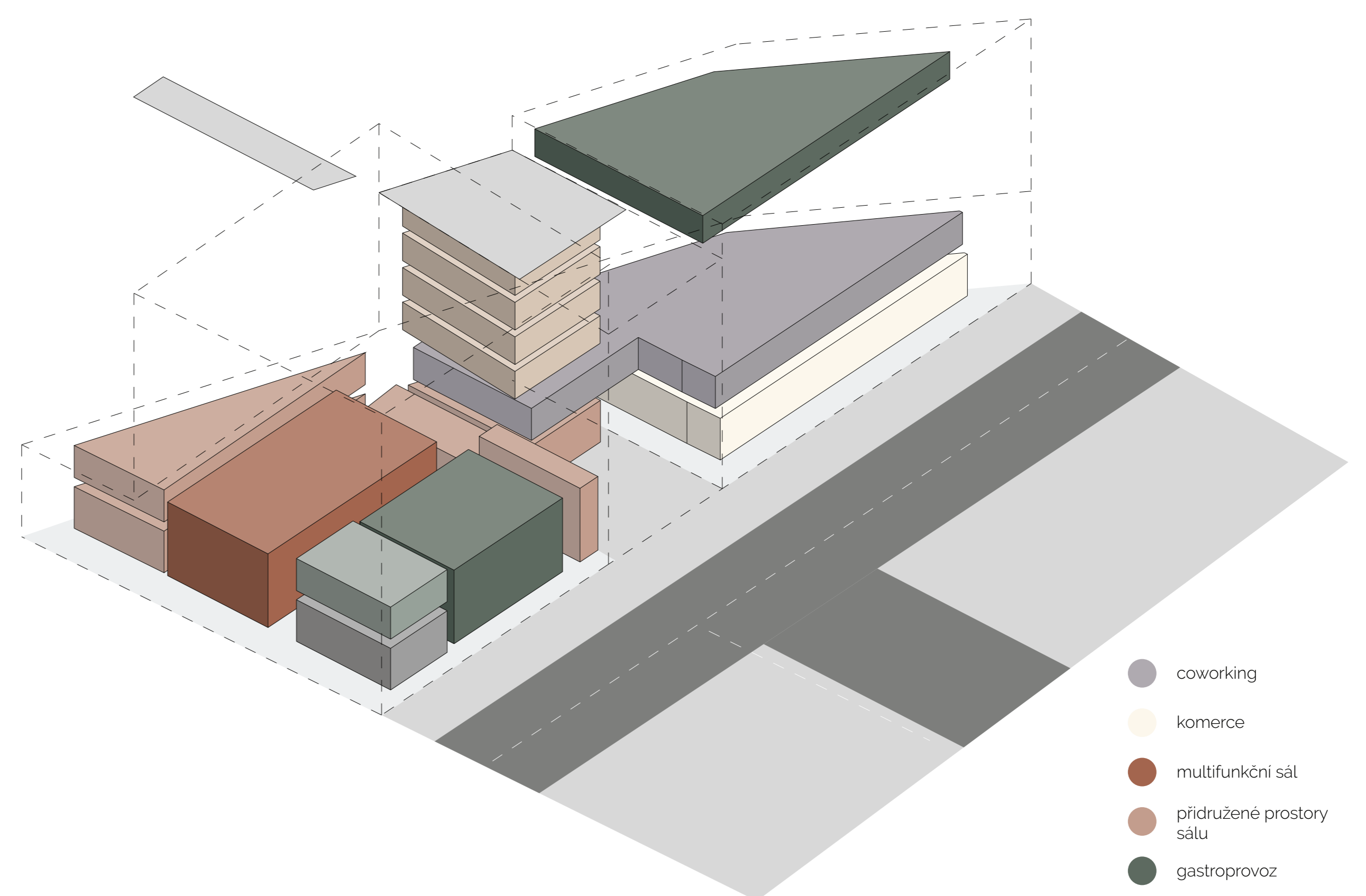
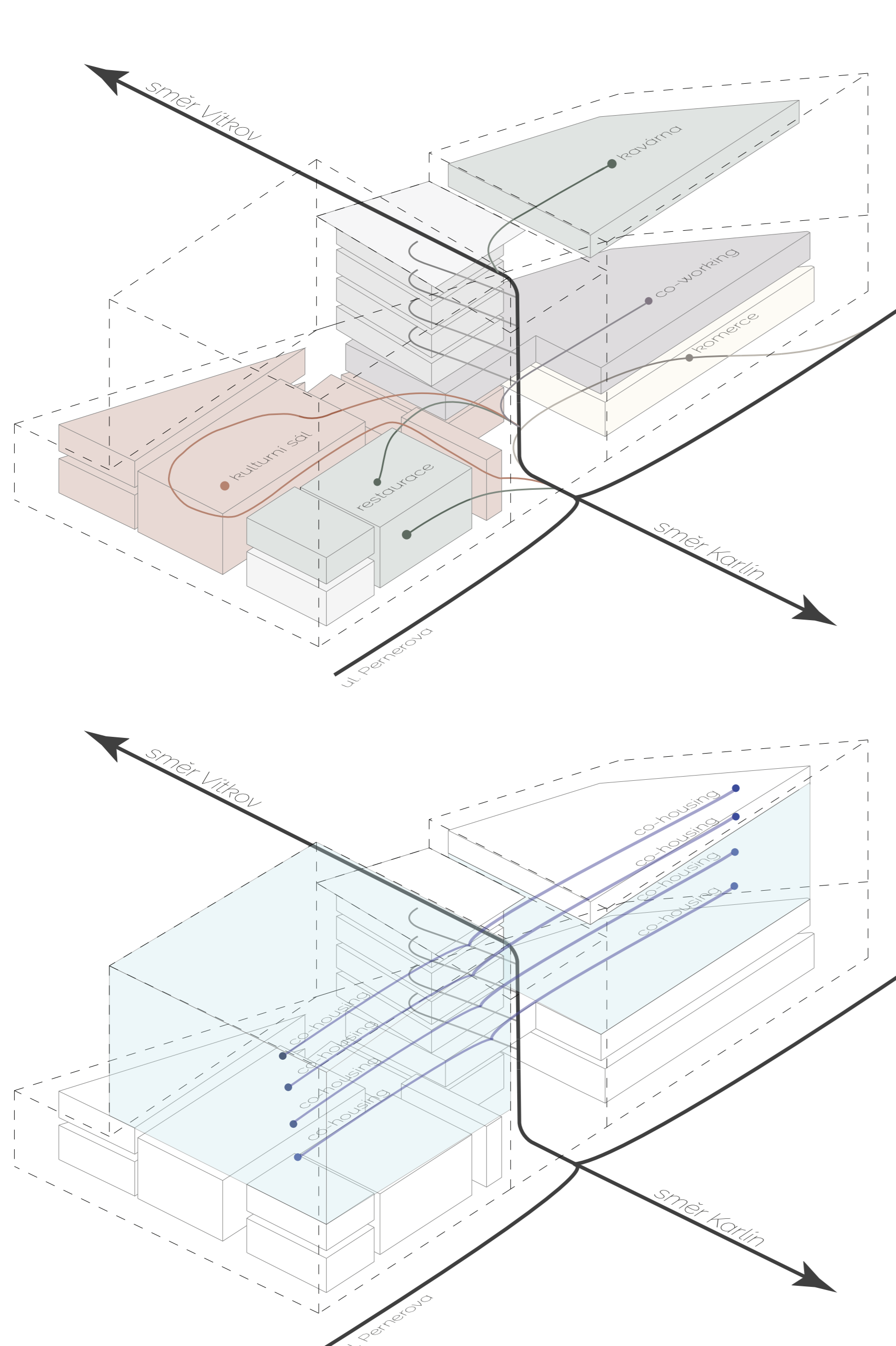
## Hlavní komunikační tepna



Stěžejním místem našich návrhů je komunikace na Vitkov, která směřuje z bývalé industriální čtvrti na zelený hřeben vypínající se nad městem. Ideou provázející naše koncepční uvažování bylo uvědomění si důležitosti historické identity místa a navázání na kontext lokality, Karlín rozzářil Prahu svítlyplným již před více než stoletím, stal se průmyslovým srdcem Prahy a jeho nezbytnou součástí. Podobně jako se kdysi vznášela fluidita dýmu nad městem, nyní naše vertikála plyne směrem k Vitkovu. Přestože je množství interpretací, tak podstata přetrvává.

# PROGRAM

## Princip smyček a stromu



- coworking
- komerce
- multifunkční sál
- přidružené prostory sálu
- gastroprovoz
- zázemí restaurace
- parkovací základac
- společenské prostory cohousingu

Hlavní myšlenka vnitřního uspořádání vychází z konceptu stromu, rhyzomů, smyček, které propojují jednotlivé funkce. Vytváří se tak struktura, kde jednotlivé provozy na sebe navazují, podporují se, přitom stále zůstávají nezávislé a plnohodnotné. Nevytváří se tak jednosměrná cesta budovou, ale propojený živoucí systém. Pro příklad lze využít kooperaci sálu s blízkými provozy. Samotný prostor sálu se nachází v zadní části budovy, přesto díky foyer navazuje přímo na hlavní prostranství. Sousedící restaurace zajišťuje možnost občerstvení, coworking rozšíření při firemních akcích, technické zázemí budovy vertikální členění podlahy a sklady a bar/ salónek zajištění plnohodnotných kulturních akcí. Díky konceptu vertikální ulice a možného propojení na Vitkov se funkce nerozprostírají jen v oblasti parteru, ale i v okolí komunikace a střešní krajiny, kde se vytváří jedinečná obdoba parteru s neopakovatelným výhledem na střechy stověžaté Prahy.