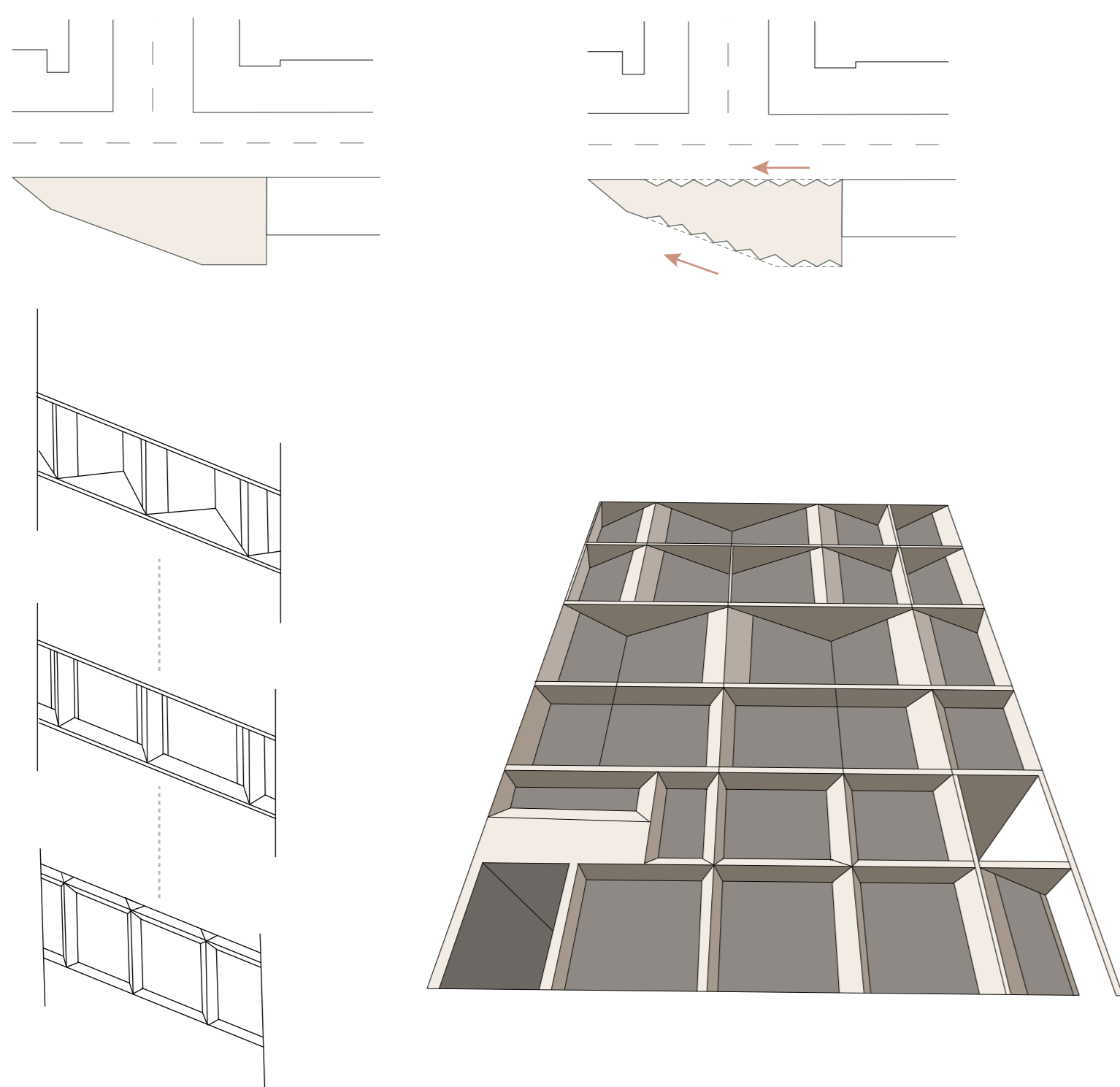


– COHOUSING KARLÍN –



KONCEPT



Klasicistní zástavba se v řešené ulici drží ve striktní rovině, kterou jen sporadicky dynamizují arkýře či balkóny, vystupující nad uliční čáru. Výrazně se zde projevuje především horizontalita v podobě říms a dalších vodorovných prvků na okolních fasádách. Hmotová koncepce řešeného objektu se tento řád nesnaží nijak narušit, nýbrž se jím inspirované s decentní snahou ho doplnit, či rozšířit.

Plynule navazuje na uliční čáru budov, stejně jako na trend horizontality v podobě výrazné římsy, v tomto případě symbolizující jednotlivá podlaží. K tomu je však objekt dynamizován jemnými intervencemi v horizontální i vertikální rovině, což do celkové jemy vnáší jistou organičnost.

Kvůli orientaci většiny bytů do Pernerovy ulice, tudíž na severní stranu, byla použita velkoformátová okna maximalizující možné prosvětlení obytných a komerčních prostor. V parteru je dynamizujícím prvkem zalomení fasádních stěn po vzoru kubistických idejí. Toto zalomení s rostoucí výškou graduje a v obytných patrech přechází do zalomení samotných stěn s okny. Hloubka zalomení se pak odvíjí od podlažní plochy bytů.

Centrálním vizuálním prvkem je pak vertikální komunikace umístěná na ose protilehlé ulice. Jako zelený most roste vzhůru a propojuje tak ideově i vizuálně porostlé vitkovské stráně s industriálním Karlínem. Doplní ho zužující se pavlače, sloužící jak pro potřeby obyvatel a podporu sousedských vztahů, tak i pro veřejnost.



ortopohled- ulice Pernerova

