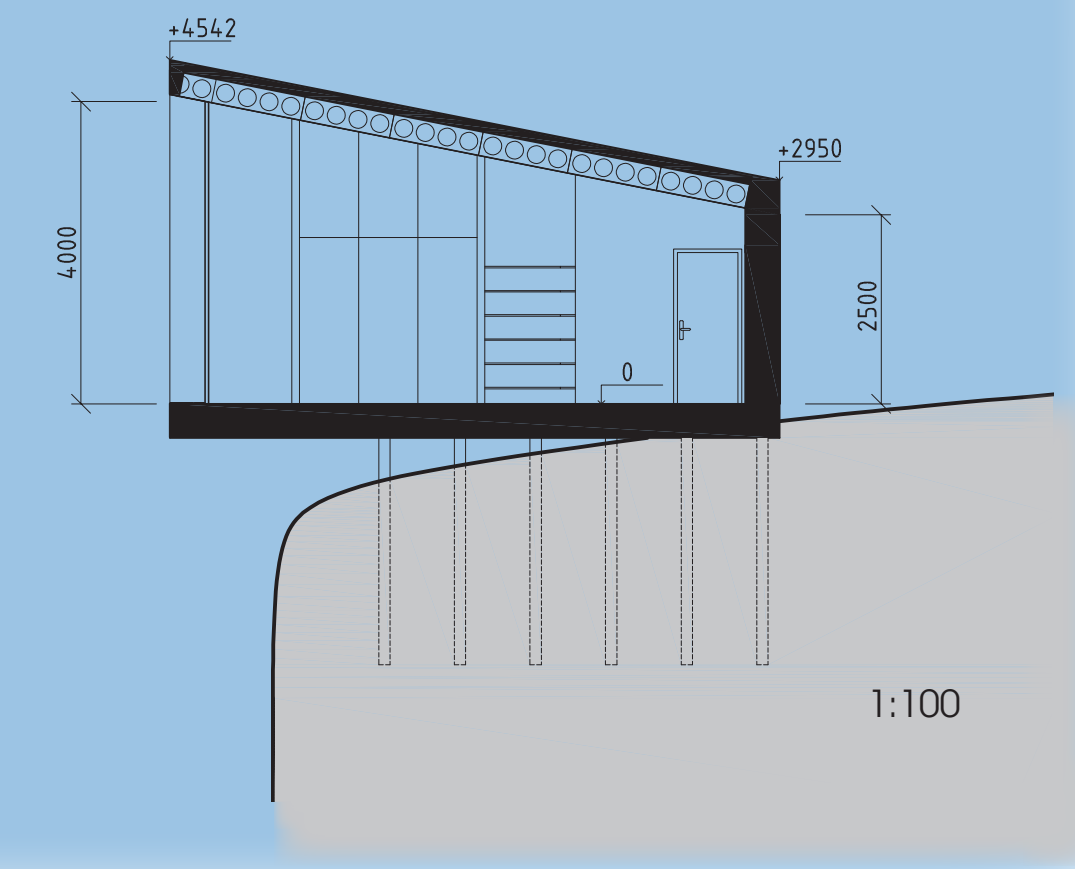
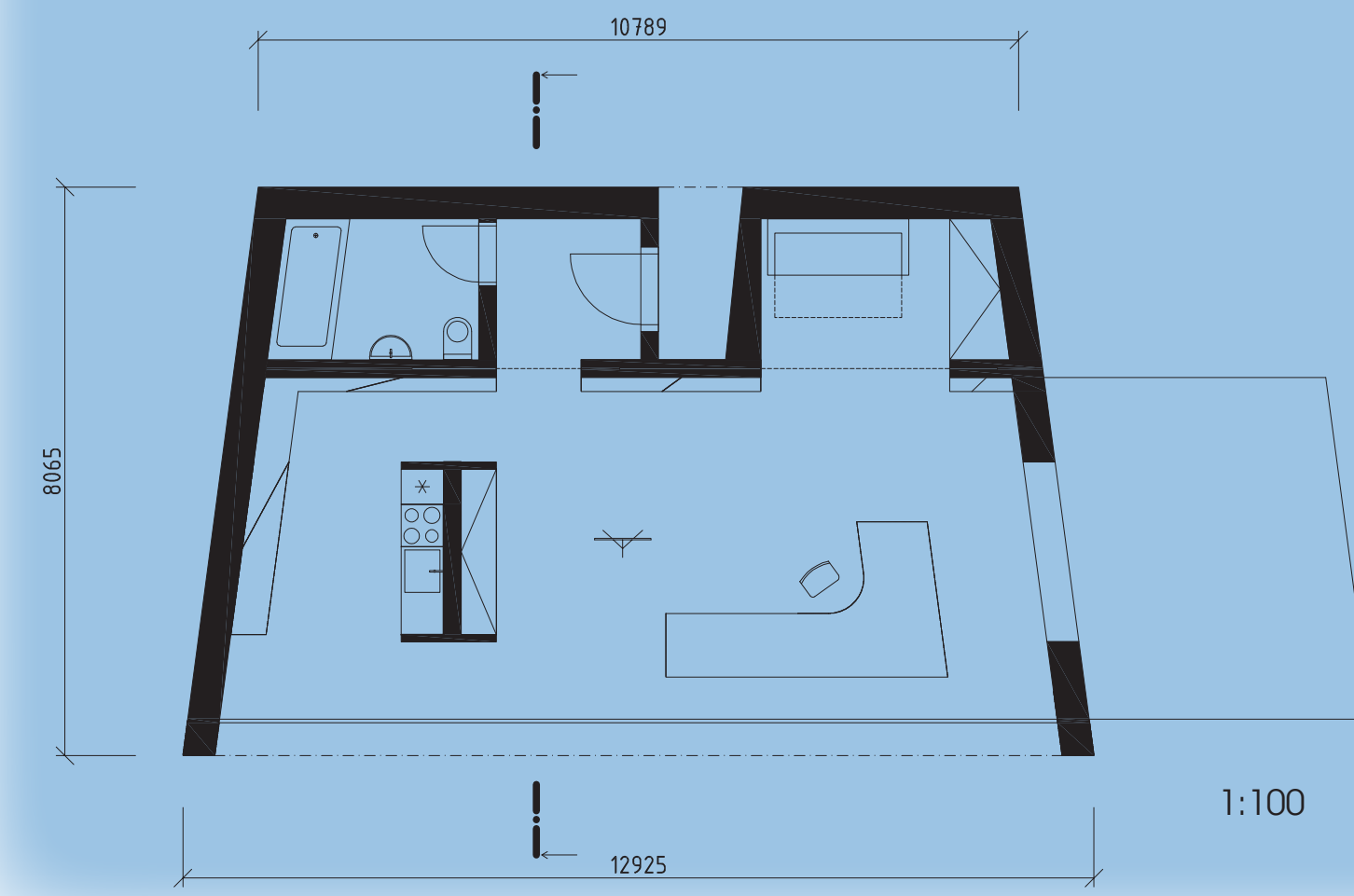


OTEVŘENOST

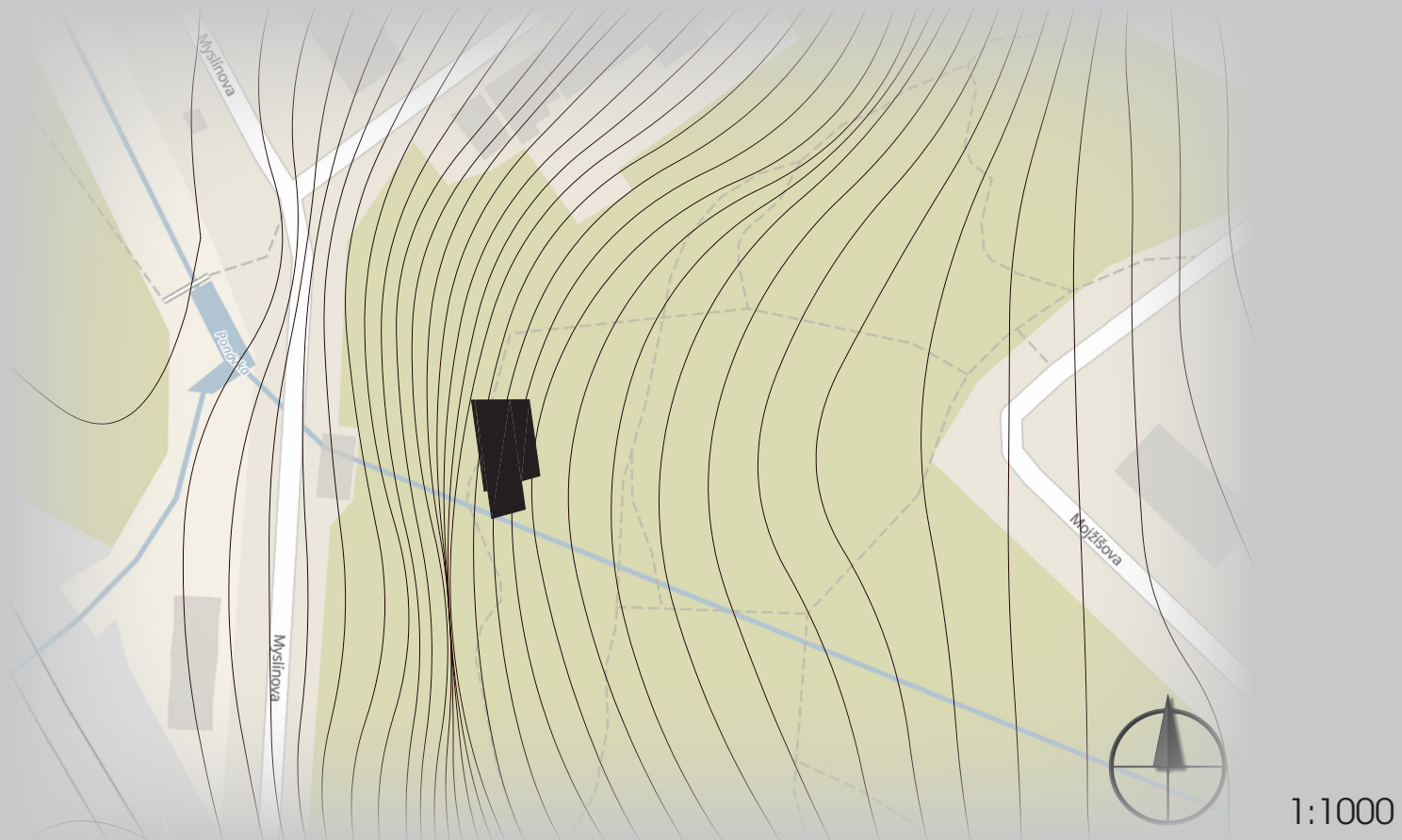
Tématem mé práce je otevřenost. Otevřenost vůči městu a otevřený prostor. Aby něco mohlo být otevřené, nejprve to musí mít hranice. Tyto hranice pak můžeme narušit a otevřít. Nelze tedy říct, že prázdný prostor je otevřený. Není však ani uzavřený. Je jen prázdný. Omezíme-li tento prostor jednou nekonečnou zdí, svým způsobem se otevře. Vzniknou totiž nové vztahy. Zeď nám část prostoru uzavře. Se zdí za zády ovšem můžeme vnímat otevřenost jeho zbytku. Tato bariéra na sebe však strhne příliš pozornosti a působí proto jako symbol uzavření.

Pokud prostor omezíme ve více, avšak ne ve všech, směrech, dojem otevřenosti bude soustředěný, a proto silnější a lépe čitelný. Tento efekt můžeme zesílit také rozběhajícími se liniemi. Ty nám evokují prostor a nekonečno, zatímco sbíhající se linie strhávají pozornost k jednomu bodu. Tyto zásady tvoří základ mého návrhu.



Stavba je složena z lichoběžníkových ploch, které tvoří kompaktní tvar. Směrem ke svahu se rozšiřuje výška i šířka budovy a jasně tak značí směr zájmu. Největší stěna, v části, která je převyšuje skálu, je celá prosklená. Toto obrovské okno osvětluje pracovnu, nejdůležitější místnost budovy. Přestože je celá budova koncipována spíše jen jako prostor pro práci, nachází se zde i kuchyně a místo k přespaní. Kuchyně je vestavěna do přičky, kterou lze z obou stran obejít a nenarušuje tak plynulost prostoru. Zádveř i část s pohovkou jsou odděleny posuvnými dveřmi ve výšce celé stěny, které mohou celý prostor propojit nebo rozdělit na místnosti. Dispozici doplňuje ještě malá koupelna a terasa.

Jako materiál jsem zvolil Liapor beton, který díky svým izolačním vlastnostem může být viditelný z obou stran zdi. Pohledový beton byl mým záměrem hlavně kvůli jeho čistotě, která neodvádí pozornost od tvaru. Nosnou konstrukci tvoří samotné stěny. Budova je založena na pilotech, které mi umožní nepoškodit příliš charakter skály. Tloušťka spodní desky a možnost jejího vyztužení mi také umožňuje část stavby vykonzolovat přes okraj skály.



Můj projekt je architektonický ateliér na severu Brna. Pozemek leží v malém lesíku na okraji skály s výhledem na město. Zvolil jsem jej, protože jde o lokalitu, kterou dobře znám a umožňuje právě ono otevření vůči městu.

