

# Název projektu: GABRIEL



Výrobky Velux: 1 otevíravý světlík Velux CXP

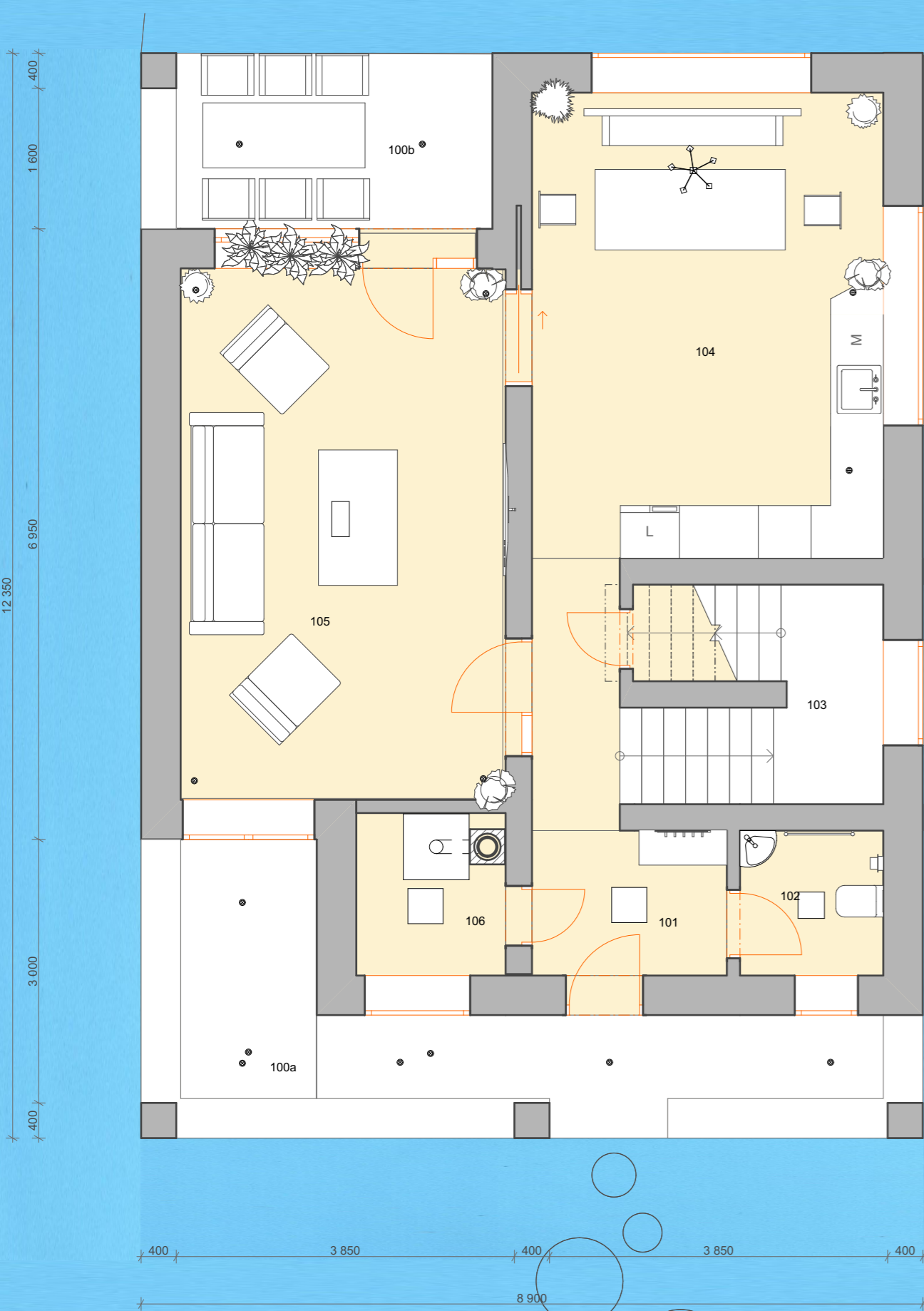


Rodinný dům Gabriel je navržen pro čtyřčlenou rodinu. Jsou do interiéru zakomponovány jak moderní tak i historické prvky. V domě se budete cítit jak pohodlně tak i výjimečně.



Půdorys 1.NP

Půdorys 2.NP

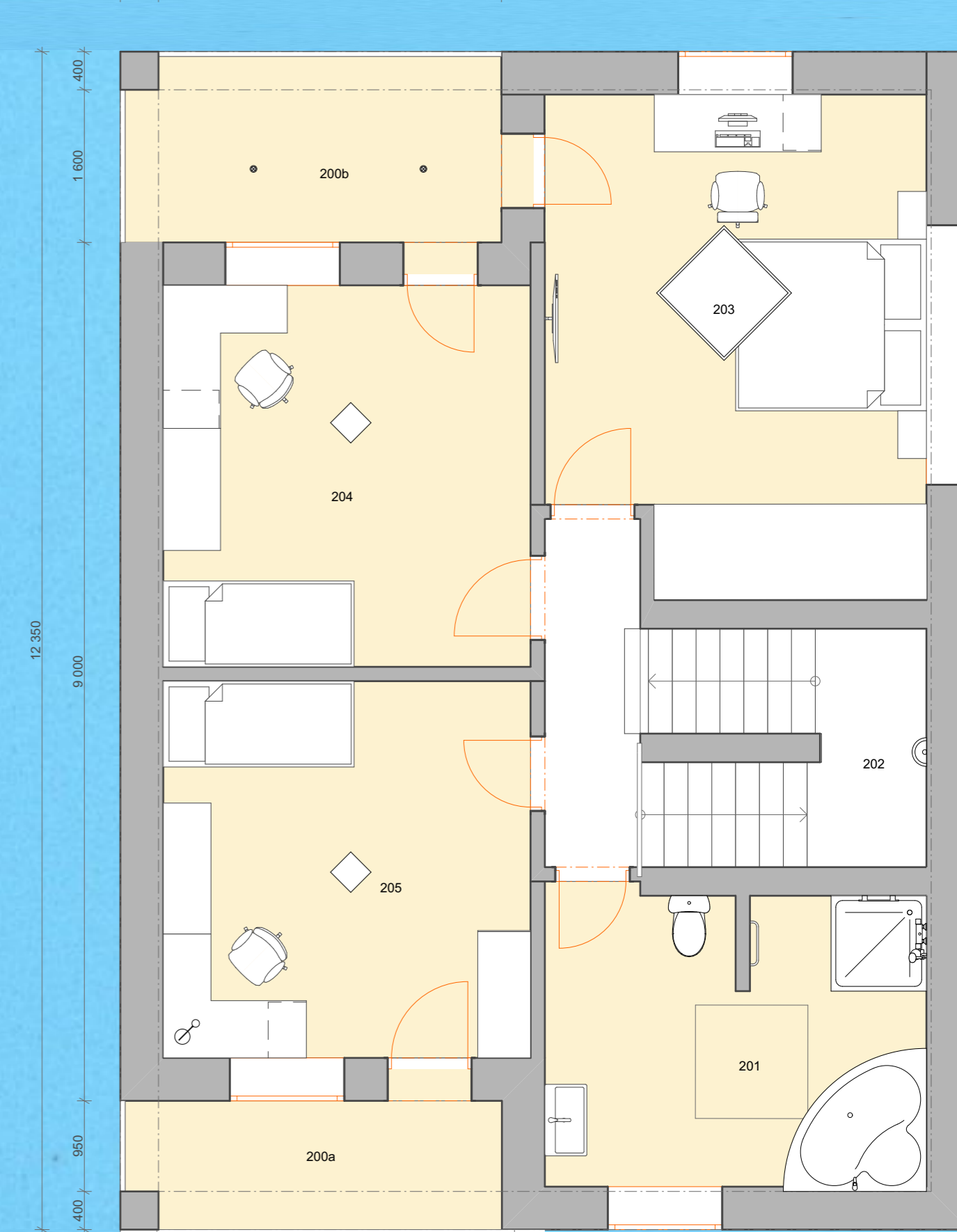


### Legenda místností v 1.NP

101	zádveří	3,7 m <sup>2</sup>
102	wc	2,7 m <sup>2</sup>
103	schodiště	7,5 m <sup>2</sup>
104	kuchyň	21,6 m <sup>2</sup>
105	obývací pokoj	22,3 m <sup>2</sup>
106	sklad	3,1 m <sup>2</sup>
100a	speciální užívání	11,3 m <sup>2</sup>
100b	terasa	7,2 m <sup>2</sup>

### Legenda místností v 2.NP

201	koupelna	12,2 m <sup>2</sup>
202	schodiště	10 m <sup>2</sup>
203	ložnice	17,2 m <sup>2</sup>
204	pokoj 1	14,8 m <sup>2</sup>
205	pokoj 2	14,6 m <sup>2</sup>
200a	balkon 1	5,4 m <sup>2</sup>
200b	balkon 2	8 m <sup>2</sup>



**Autor: Filip Němec 3. ročník 2018/2019**

Vedoucí projektu: Ing. Lenka Benovičová

Střední škola průmyslová a umělecká, Hodonín

