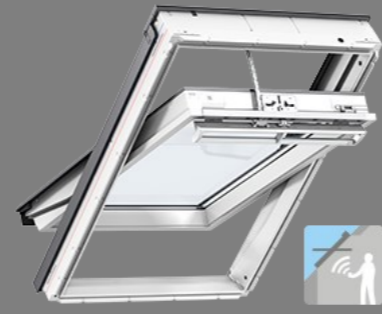


MYŠLENKA

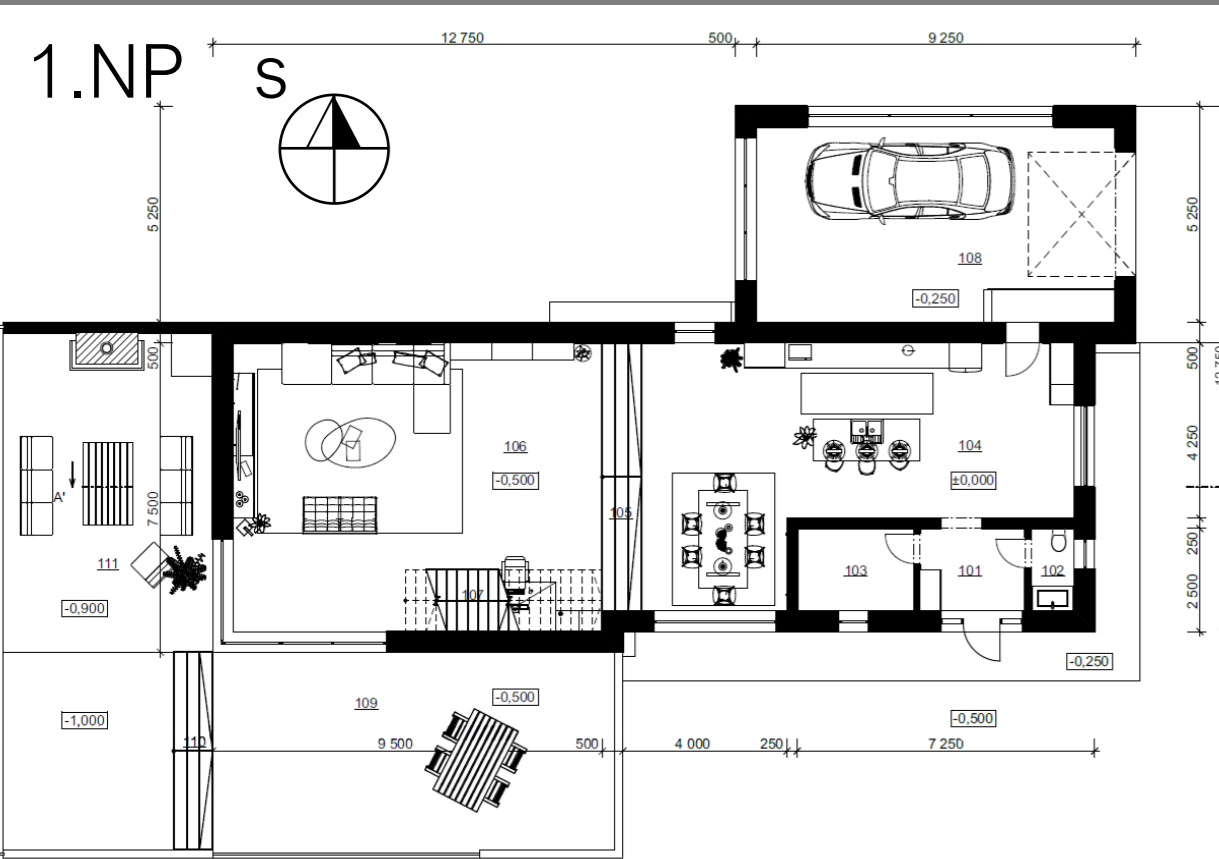
Mým cílem bylo navrhnout rodinný dům tak, aby byl co nejvíce vzdušný s maximálně možným využitím prostoru. Jelikož první nadzemní podlaží nerozdělují žádné stěny, snažil jsem se prostor rozčlenit pomocí různých úrovní podlahy. Například tak, že z kuchyně se do obývacího schází po třístupňovém schodišti.

15 X STŘEŠNÍ OKNO GGL INTEGRA 940 X 1160 MM
DÁLKOVÉ OVLÁDÁNÍ S ELEKTRICKÝM POHONEM



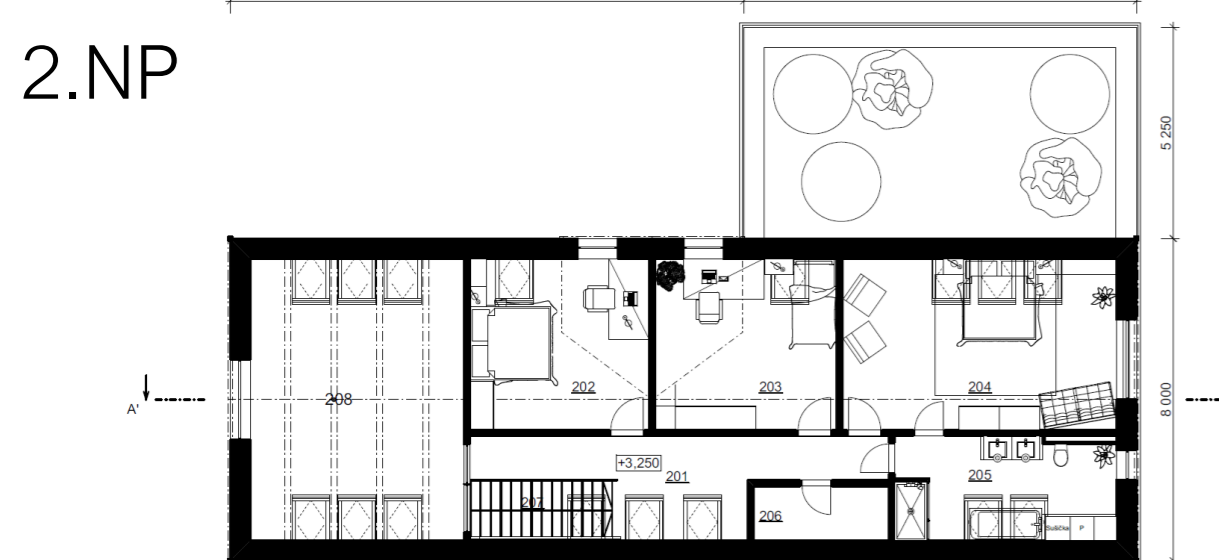
ARCHITEKTONICKÉ A DISPOZIČNÍ ŘEŠENÍ

Rodinný dům OAK ALLEY, je stavba určena pro čtyřčlennou rodinu. Půdorysem domu jsou dva obdélníky. V 1.NP se nachází technická místnost, toaleta a garáž, z jež vedou protipožární bezpečnostní dveře přímo do kuchyně. Dále se zde nachází jídelna a obývací pokoj, z kterého je přímý vstup na terasu. V podkroví jsou dva dětské pokoje, ložnice, koupelna a šatna. Dům je zastřešen sedlovou střechou, doplněnou střešními okny VELUX GGL INTEGRA. Střešní krytinu tvoří titan-zinkový plech, který se táhne i přes severní a jižní obvodové stěny. Exteriér je ošetřen hrubou vápennou omítkou bílé barvy a v určitých místech dřevěným obkladem.



LEGENDA MÍSTNOSTÍ 1.NP

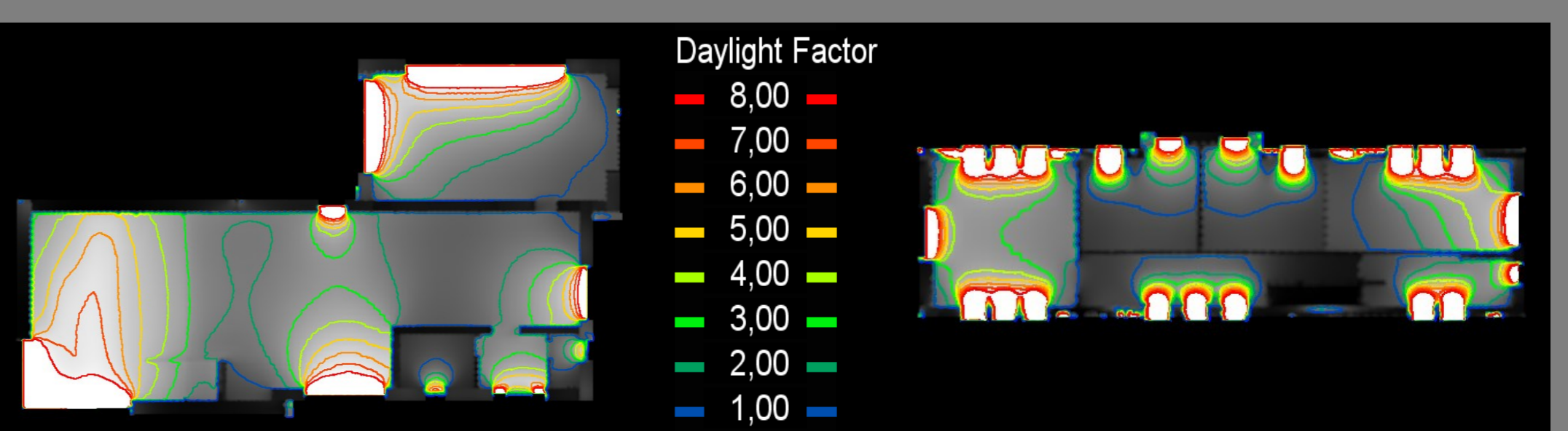
101	ZÁDVEŘÍ	5,50 m ²
102	WC	2,10 m ²
103	TECH. MÍSTNOST	5,70 m ²
104	KUCHYŇE	53,07 m ²
105	SCHODIŠTĚ	6,175 m ²
106	OBÝVACÍ POKOJ	63,00 m ²
107	SCHODIŠTĚ	7,20 m ²
108	GARÁŽ	41,56 m ²
109	TERASA	47,04 m ²
110	SCHODIŠTĚ	4,56 m ²
111	TERASA	59,45 m ²



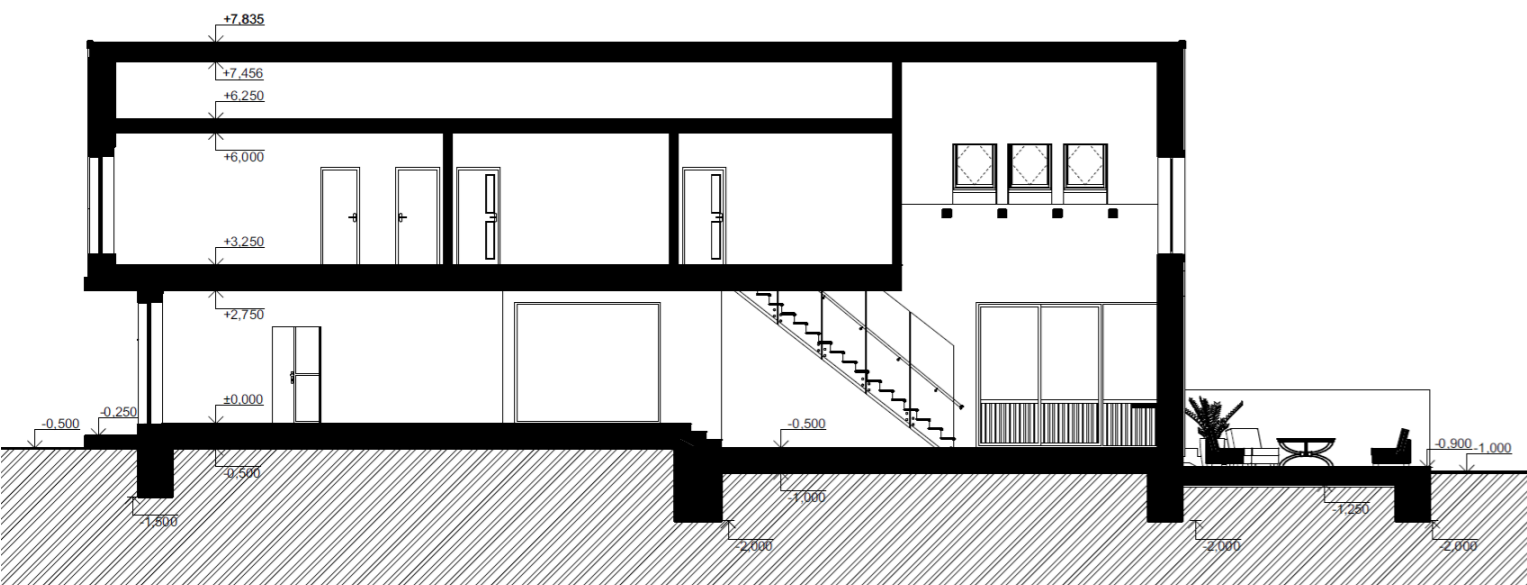
LEGENDA MÍSTNOSTÍ 2.NP

201	CHODBA	16,36 m ²
202	POKOJ	18,91 m ²
203	POKOJ	19,13 m ²
204	LOŽNICE	28,90 m ²
205	KOUPELNA	14,30 m ²
206	ŠATNA	4,52 m ²
207	SCHOD. PROSTOR	4,95 m ²
208	MEZONET	37,10 m ²

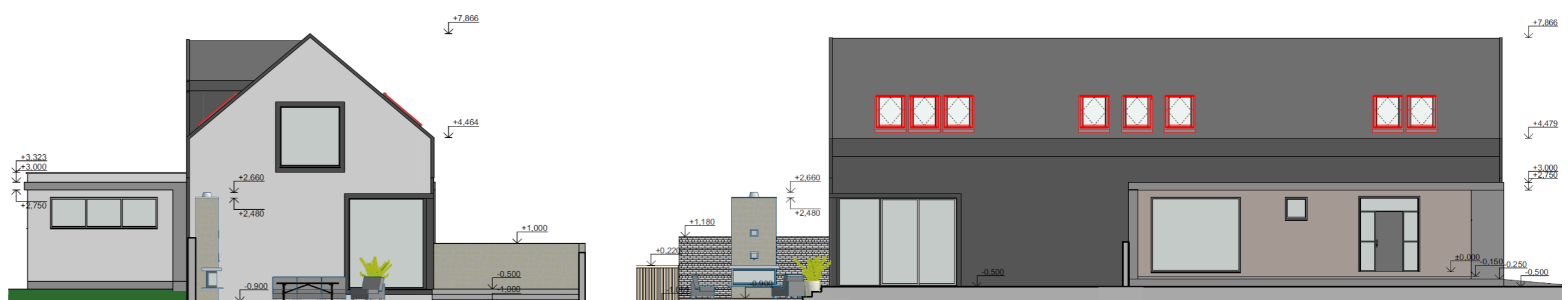
DAYLIGHT FACTOR



ŘEZ A-A'



POHLED ZÁPADNÍ A JIŽNÍ



POHLED VÝCHODNÍ A SEVERNÍ

