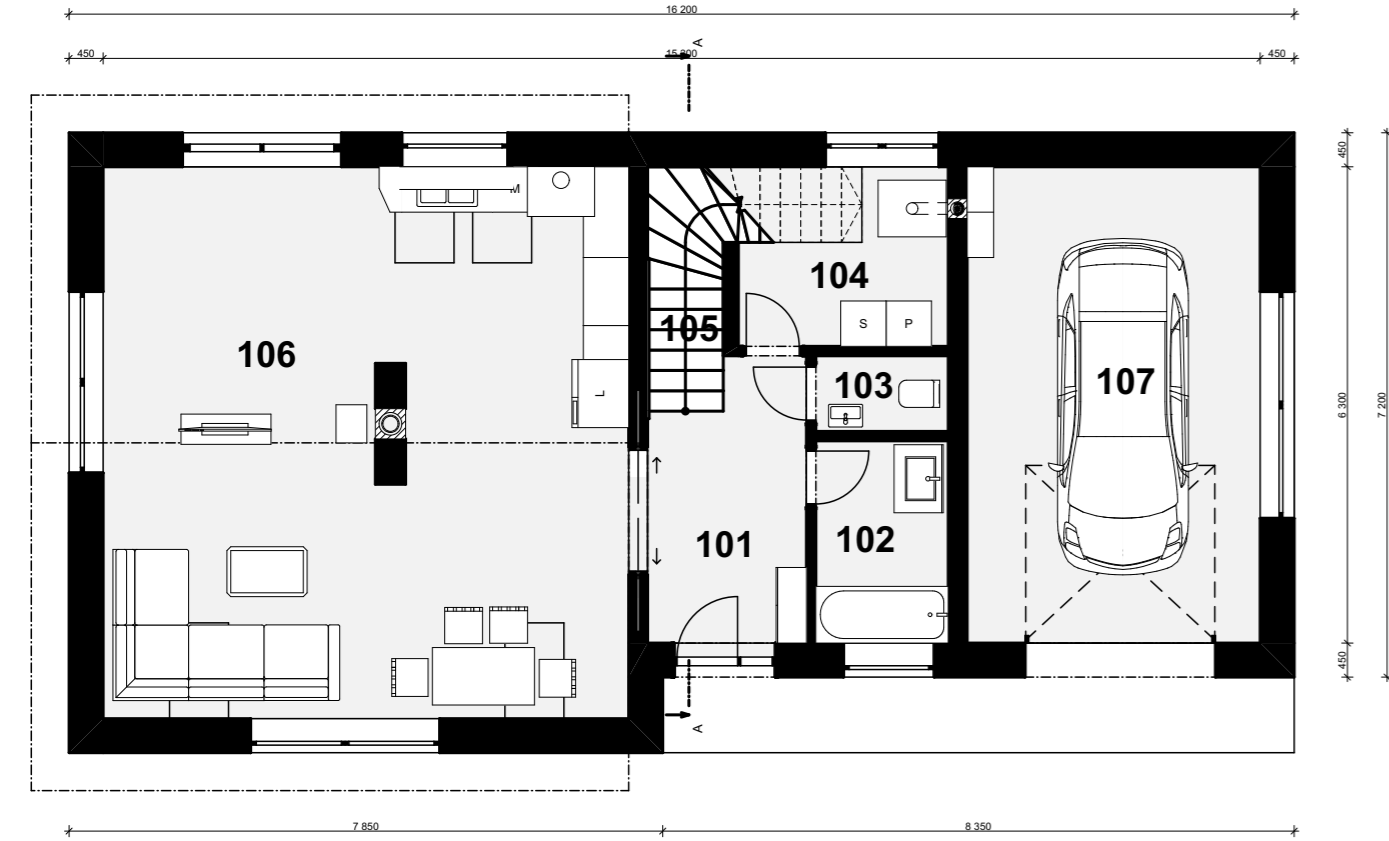




RD SPRUCE

KATEGOTIE 1 - RODINNÝ DŮM

1.NP

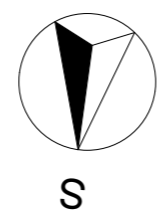


LEGENDA MÍSTNOSTÍ 1.NP

101	Předsíň	12,57 m ²
102	Koupelna	4,81 m ²
103	WC	1,62 m ²
104	Technická místnost	6,56 m ²
105	Schodiště	3,59 m ²
106	Kuchyň + obývací pokoj	44,18 m ²
107	Garáž	24,41 m ²
		97,73 m²

LEGENDA MÍSTNOSTÍ 2.NP

201	Chodba	12,03 m ²
202	Ložnice	12,58 m ²
203	Dětský pokoj	17,02 m ²
204	Pokoj pro hosty	11,30 m ²
205	Koupelna	3,78 m ²
		56,71 m²



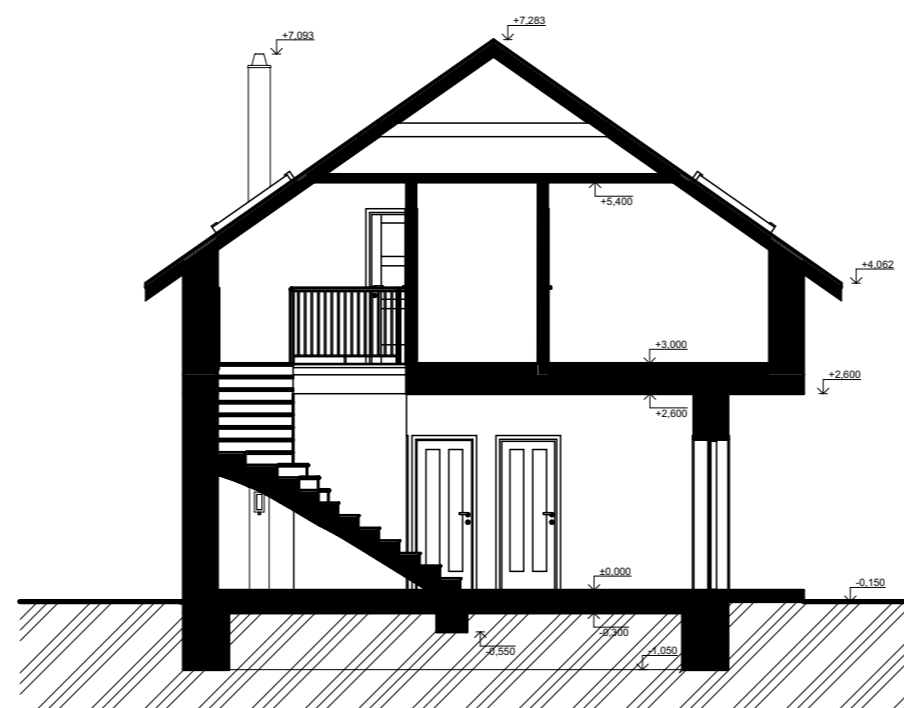
HLAVNÍ MYŠLENKA

MÝM HLAVNÍM ZÁMĚREM BYLO NAVRŽENÍ RODINNÉHO DOMKU SE SEDLOVOU STŘECHOU DOPLNĚNOU O STŘEŠNÍ OKNA VELUX PRO MAXIMÁLNÍ VYUŽITÍ DENNÍHO SVĚTLA. DÁLE PUŽITÍM PŘÍRODNÍHO DŘEVA V INTERIÉRU JSEM SE SNAŽIL DOCÍLIT PŘÍJEMNÉ ATMOSFÉRY PRO POHODOVÉ BYDLENÍ.

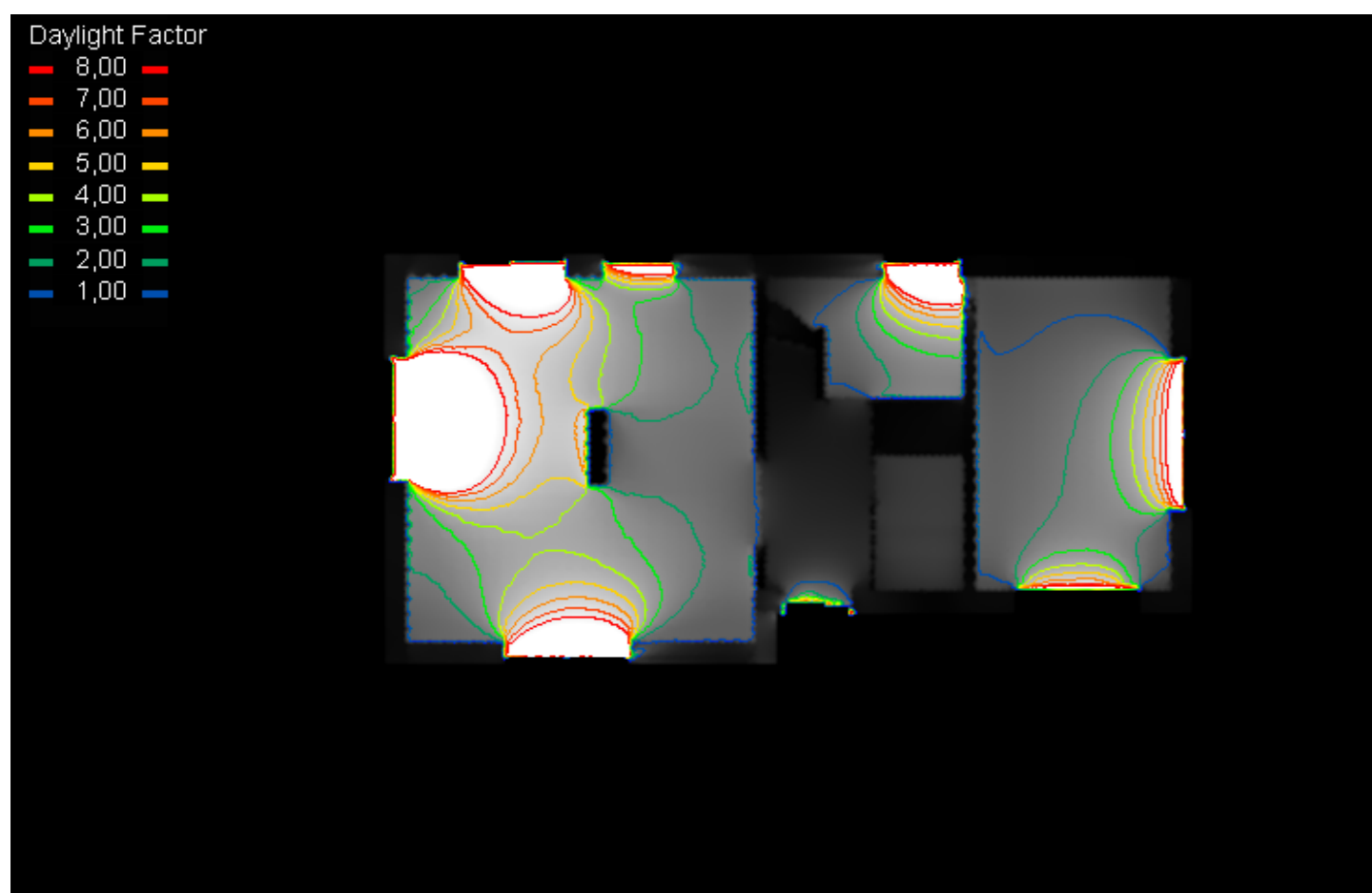
KONSTRUKČNÍ A DISPOZIČNÍ ŘEŠENÍ

OBJEKT JE NAVRŽEN JAKO DVOUPODLAŽNÍ. PODKROVÍ SE VŠAK NACHÁZÍ JEN NA ČÁSTI CELÉHO PŮDORYSU. 1. NADZEMNÍ PODLAŽÍ SLOUŽÍ JAKO TECHNICKÝ A OBYTNÝ PROSTOR VYUŽIVANÝ HLAVNĚ PŘES DEN. PŘI VCHODU DO OBJEKTU VEJDEME DO PŘEDSÍNĚ, POSUVNÝMI DVEŘMI SE DOSTANEME DO ROZLEHLÉHO SPOJENÉHO PROSTORU KUCHYŇE S OBYVACÍM POKOJEM, KTERÝ JE OTEVŘEN DO KROVU A PROSVĚTLEN STŘEŠNÍMI OKNY. TUDY LZE FRANCOUZSKÝMI OKNY SNADNO PŘEJÍT NA TERASU A DÁLE DO ZAHRADY. Z PŘEDSÍNĚ MŮŽEME VSTOUPIT DO KOUPELNY, NA WC NEBO DO TECHNICKÉ MÍSTNOSTI S KONDENZAČNÍM KOTLEM. NAPROTÍ VSTUPNÍM DVEŘÍM SE NACHÁZÍ SCHODIŠTĚ TVARU L, KTERÉ SPOJUJE PŘÍZEMÍ S PODKROVNÍ ČÁSTÍ DOMU. PODKROVÍ JE VYUŽIVANO PRO ODPOČINEK A KANCELÁŘSKOU PRÁCI. NAJDEME ZDE DVĚ LOŽNICE, DĚTSKÝ POKOJ A KOUPELNU. KAŽDÝ Z TĚCHTO OBYTNÝCH PROSTORŮ DISPONUJE STŘEŠNÍMI OKNY.

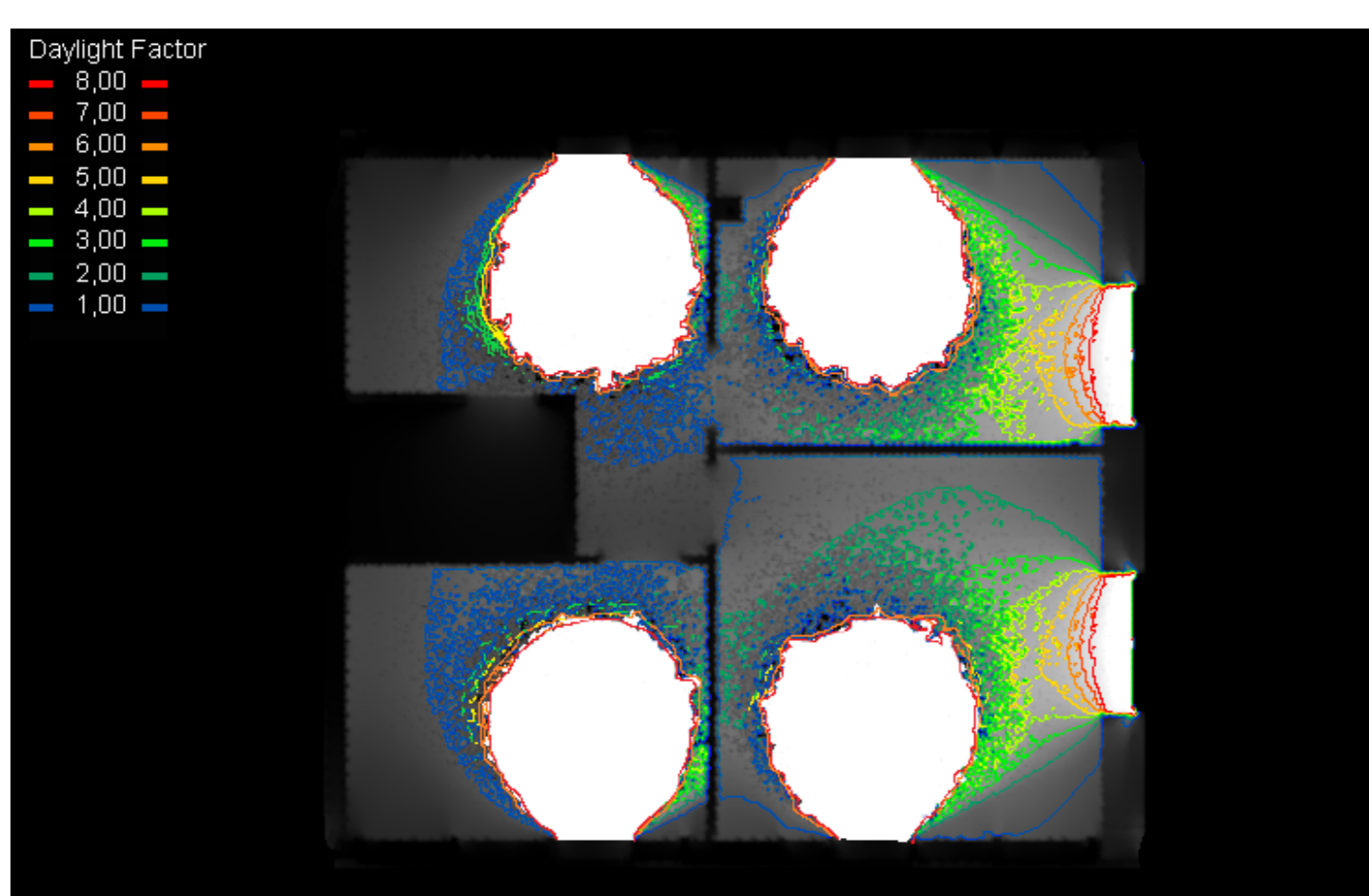
ŘEZ A-A



DAYLIGHT FACTOR 1.NP



DAYLIGHT FACTOR 2.NP



STŘEŠNÍ OKNA VELUX

PŘÍZEMÍ	ELEKTRICKY OTVÍRANÁ OKNA VELUX PREMIUM GGL	4x	78x140
PODKROVÍ	MANUÁLNĚ OTVÍRANÁ OKNA VELUX PREMIUM GPL SE SPODNÍM OVLÁDÁNÍM	4x	78x118



STŘEDNÍ ŠKOLA PRŮMYSL OVÁ A UMĚLECKÁ HODONÍN

NÁZEV PROJEKTU: RD SPRUCE

AUTOR PROJEKTU: LUKÁŠ RATAJSKÝ

3. ROČNÍK, 2019/2020

VEDOUCÍ PROJEKTU: ING. LENKA BENOVIČOVÁ

