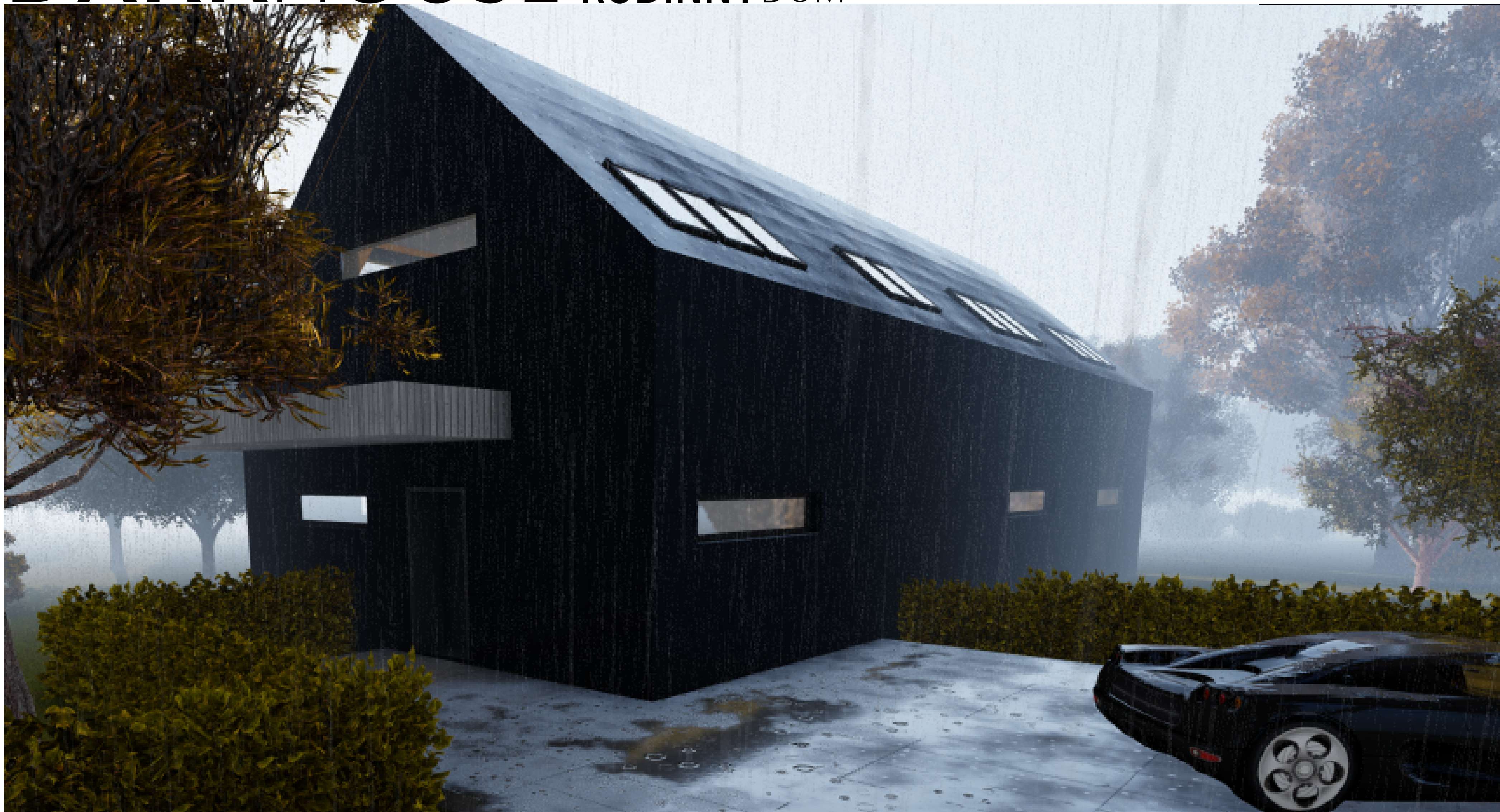
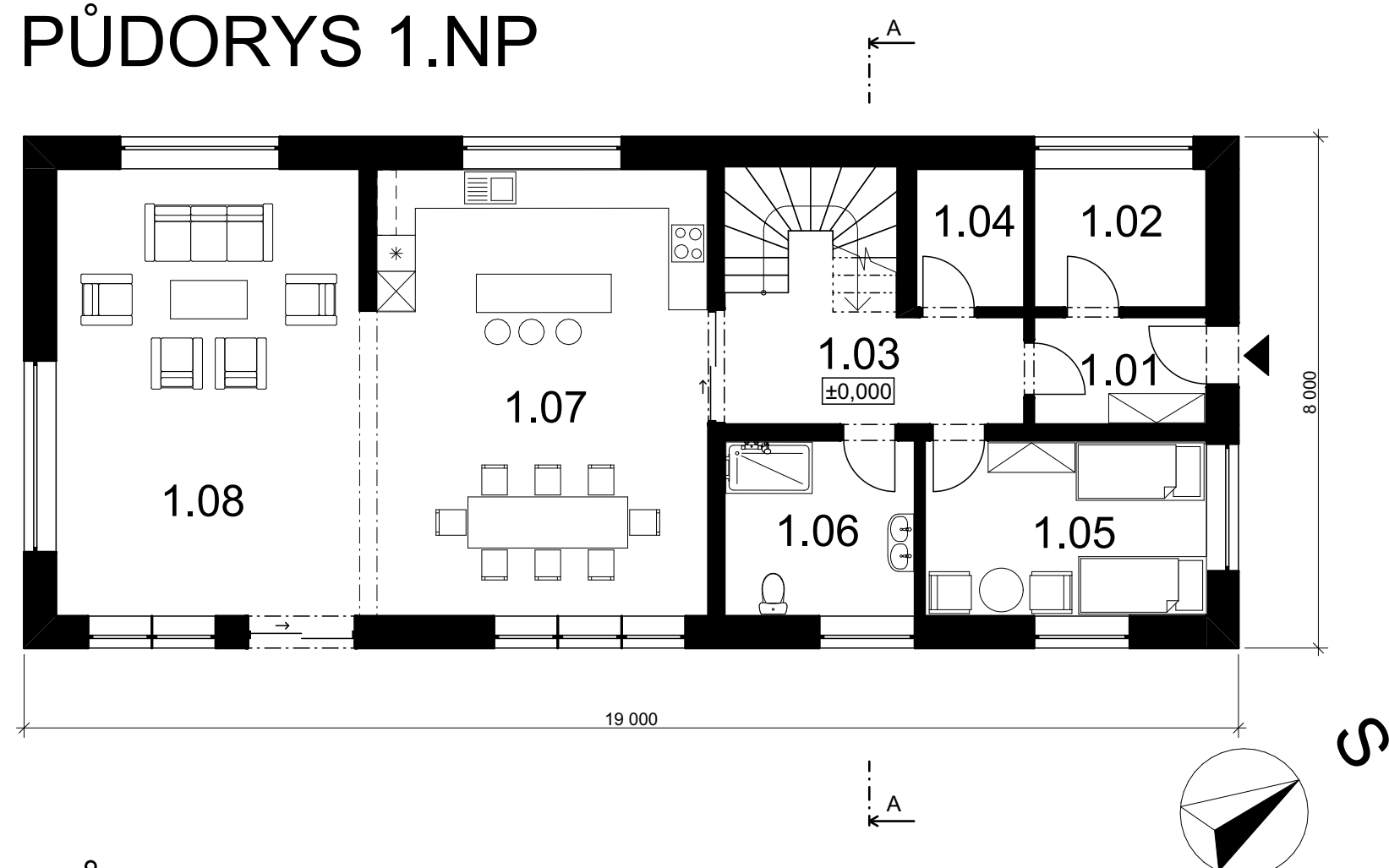


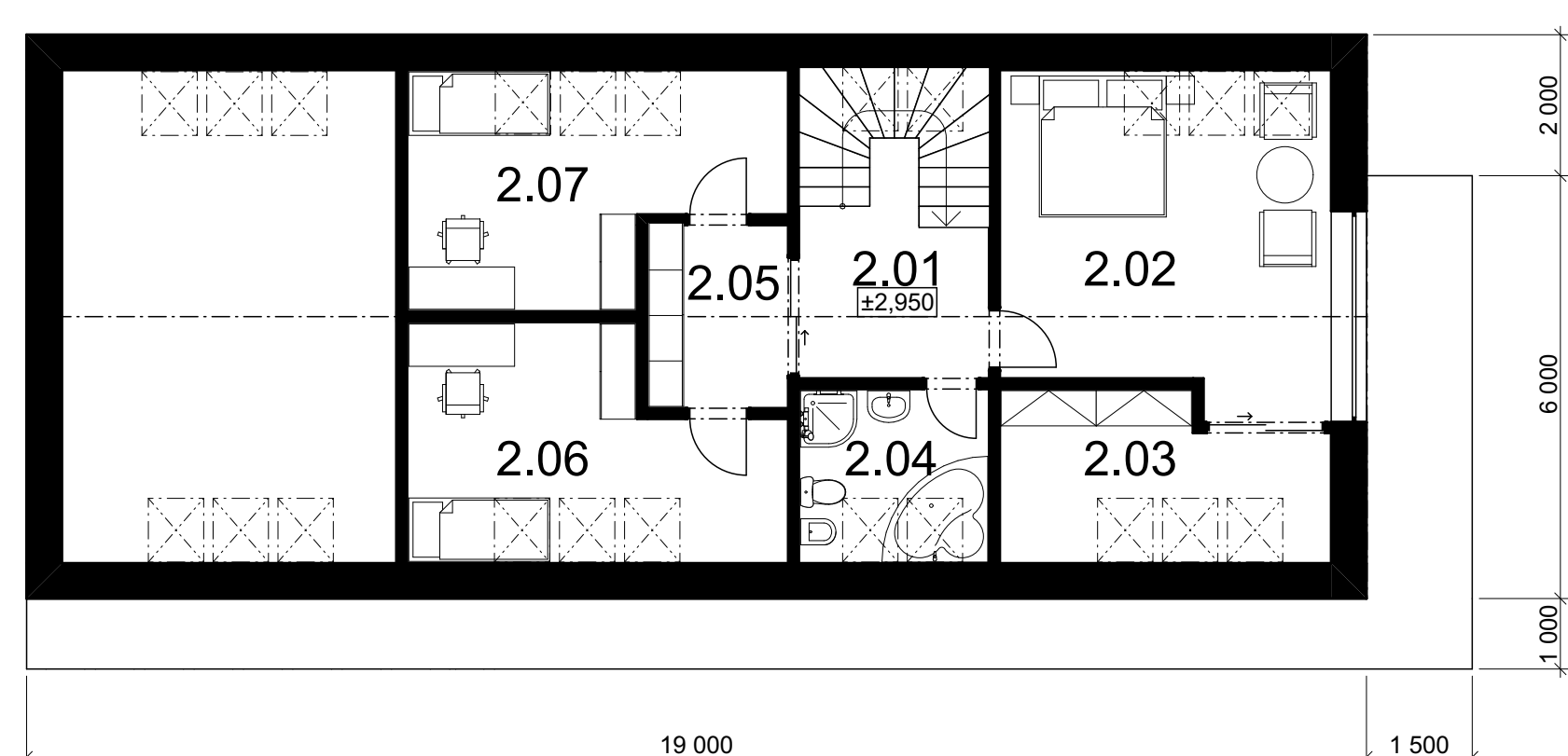
# DARKHOUSE RODINNÝ DŮM



PŮDORYS 1.NP



PŮDORYS 2.NP



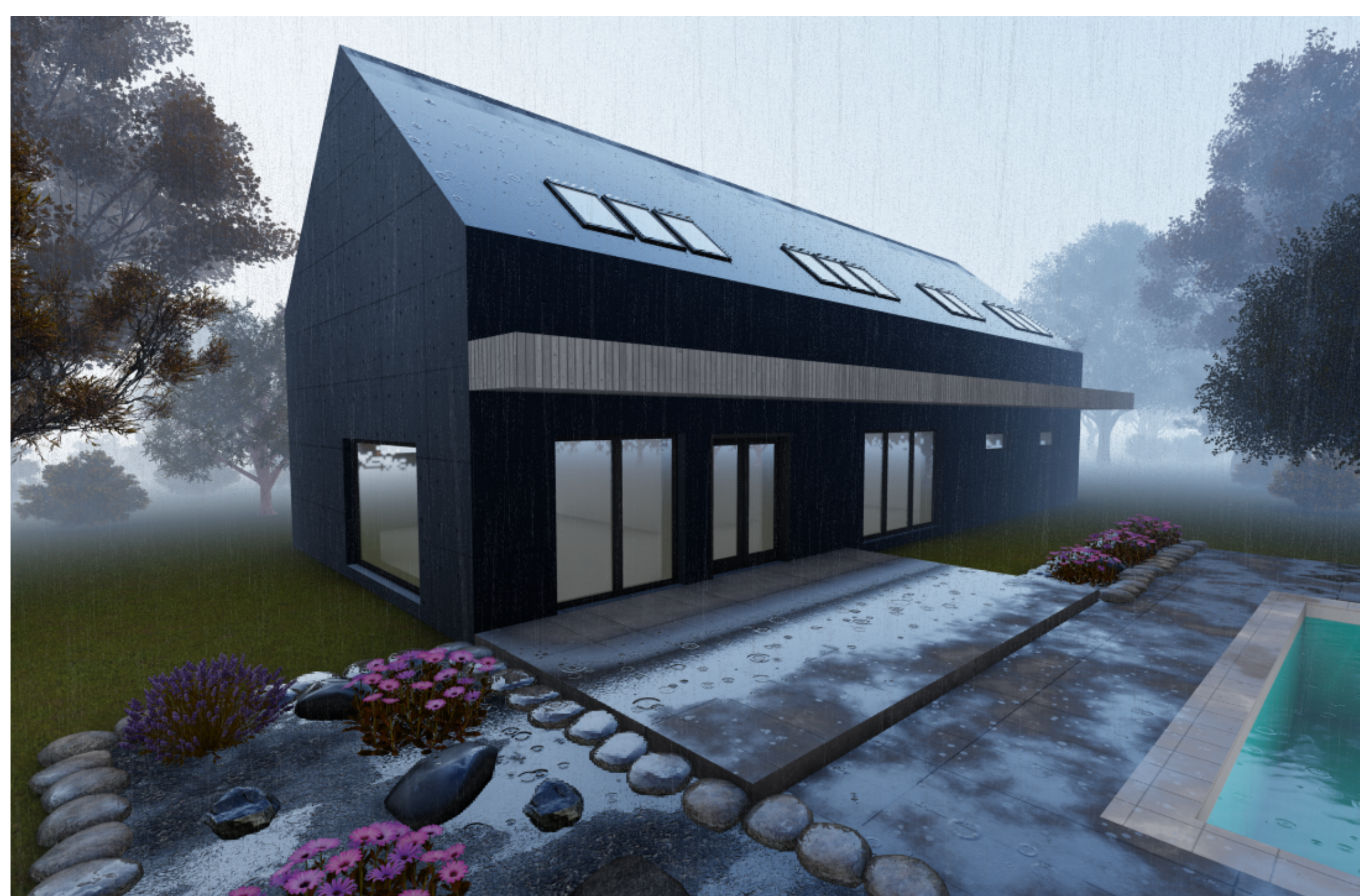
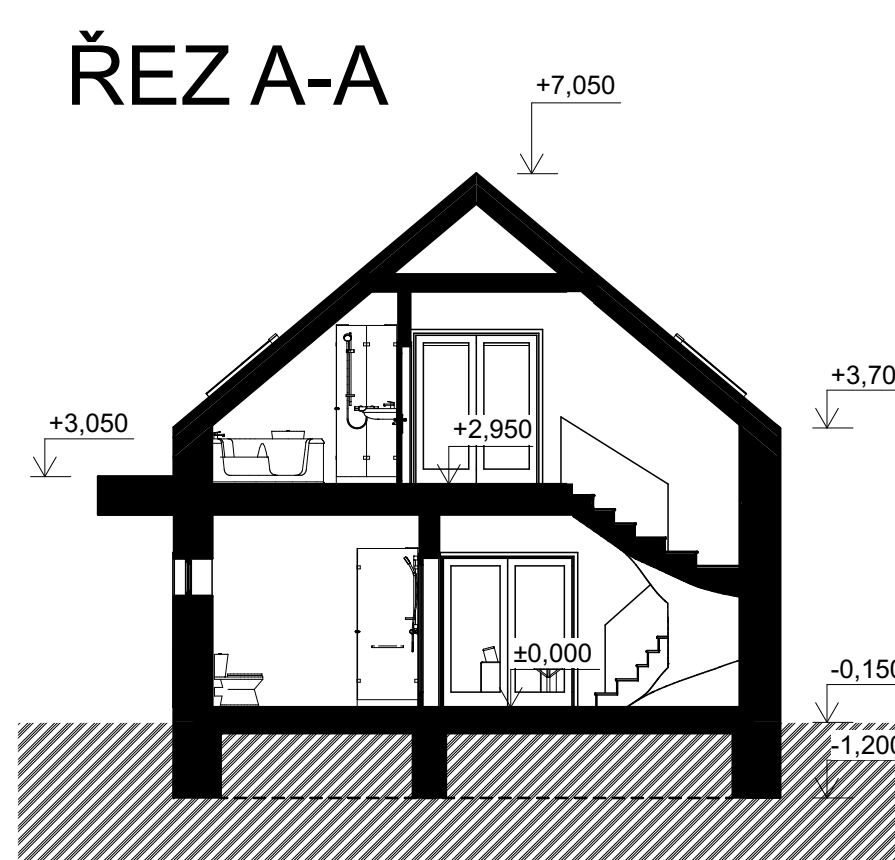
## LEGENDA

1.01	Zádveří	4,54	2.01	Chodba	11,82
1.02	Komora	5,86	2.02	Ložnice	21,70
1.03	Hala	14,39	2.03	Šatna	10,40
1.04	Technická místnost	3,68	2.04	Koupelna	6,68
1.05	Pokoj pro hosty	12,13	2.05	Šatna	5,18
1.06	Koupelna	8,09	2.06	Dětský pokoj 1	15,57
1.07	Kuchyň + jídelna	36,25	2.07	Dětský pokoj 2	15,57
1.08	Obývací pokoj	33,64			

## ARCHITEKTONICKÉ ŘEŠENÍ

Mou hlavní myšlenkou bylo vytvoření projektu, který bude moderním, ale zároveň praktickým a dostatečně odpovídajícím k životu rodiny s dětmi. Nabízí moderní bydlení pro 4 člennou rodinu. Dispozičně je rozdělen na společenskou část v přízemí a klidovou část ve druhém nadzemním podlaží. Stavba měří 19X8 m. Při tvorbě tohoto domu jsem zvolil sedlovou střechu se sklonem 40°, která nemá žádný přesah. Velkou předností jsou prostorné a dokonale prosvětlené pokoje. V 1.NP jsou v obývacím pokoji a jídelně umístěna francouzská okna společně s dveřmi na terasu, kde se nachází bazén. V podkroví jsou umístěny sestavy oken VELUX GGL M06, která zajišťují osvětlení podkrovní části domu.

## ŘEZ A-A



**Vytvořil:** Daniel Kubala, 3. ročník, 2019/2020

**Vedoucí práce:** Ing. arch. Jiří Mysliveček

**Škola:** SPŠ stavební České Budějovice

**Název projektu:** Dark house

